



HAL
open science

Relever le défi de l'évaluation des recommandations d'une EIS : proposition de méthode

Françoise Jabot, Guilhem Dardier, Céline Airaud-Mougard

► **To cite this version:**

Françoise Jabot, Guilhem Dardier, Céline Airaud-Mougard. Relever le défi de l'évaluation des recommandations d'une EIS : proposition de méthode. Congrès 2021 de la Société Française de Santé Publique (SFSP), Oct 2021, Poitiers, France. <hal-05572862>

HAL Id: hal-05572862

<https://hal.science/hal-05572862v1>

Submitted on 30 Mar 2026

HAL is a multi-disciplinary open access archive for the deposit and dissemination of scientific research documents, whether they are published or not. The documents may come from teaching and research institutions in France or abroad, or from public or private research centers.

L'archive ouverte pluridisciplinaire **HAL**, est destinée au dépôt et à la diffusion de documents scientifiques de niveau recherche, publiés ou non, émanant des établissements d'enseignement et de recherche français ou étrangers, des laboratoires publics ou privés.



Distributed under a Creative Commons CC BY-NC-ND 4.0 - Attribution - Non-commercial use - No Derivative Works - International License

Relever le défi de l'évaluation des recommandations d'une EIS : proposition de méthode

1 - EVALUATION D'IMPACT SUR LA SANTE (EIS)

Méthode qui a pour but d'identifier, avant sa mise en œuvre, les impacts potentiels (positifs ou négatifs) d'une intervention (politique, programme, projet) sur la santé des populations afin de faire des recommandations pour l'améliorer dans un sens plus favorable à la santé. Elle s'appuie sur des valeurs et standards de bonnes pratiques.

Une démarche structurée en plusieurs étapes

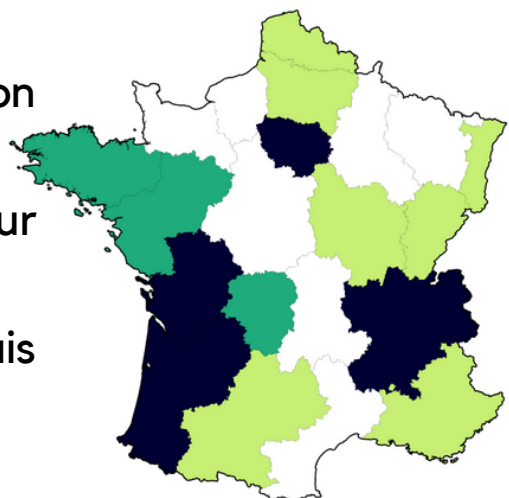


D'après : Bhatia et al. 2014; Green et al. 2018; Kemm, 2013; WHO, 1999

2 - CONTEXTE EN FRANCE

Répartition régionale des EIS conduites en France depuis 2011

- Émergence à partir de 2010 et accélération ces 5 dernières années
- Application majoritaire au niveau local sur des projets d'aménagement urbain
- Une soixantaine de travaux lancés depuis 2011, dont les 3/4 sont achevés en 2021
- Dynamisme inégal selon les régions
- Préoccupation croissante pour l'évaluation



3 - PROJET D'AMÉNAGEMENT DU QUARTIER DU PONTREAU (NIORT)

Projet de renouvellement urbain qui vise l'amélioration de l'image du quartier, du cadre de vie et du vivre-ensemble :

- recomposition de l'espace public
- amélioration de la qualité de l'habitat social
- restructuration de l'offre de services
- valorisation des espaces verts
- rééquilibrage des mobilités

L'EIS



- inscrite dans les PRSE3, CLS, SCoT, contrat de ville
- focus sur les aménagements des espaces publics en pied d'immeubles
- centrée sur les impacts sur la santé et le bien-être des habitants via le cadre de vie, les perceptions et pratiques des personnes
- 24 recommandations

Préparer l'évaluation de l'EIS

- Élaborer une stratégie globale d'évaluation
- Recueillir des informations à T0

4 - METHODE

Questionnement sur...

L'objet : *quelles recommandations ?*

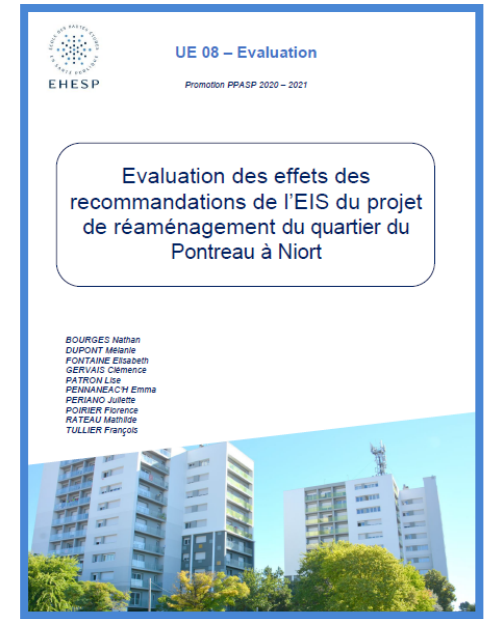
La temporalité : *à quel moment ?*

La méthode : *comment ?*



Travail réalisé par un groupe d'étudiants (UE Evaluation, Master PPASP, EHESP)

Nathan Bourges, Mélanie Dupont, Elisabeth Fontaine, Clémence Gervais, Lise Patron, Emma Pennaneac'h, Juliette Periano, Florence Poirier, Mathilde Rateau, François Tullier



Processus par étapes

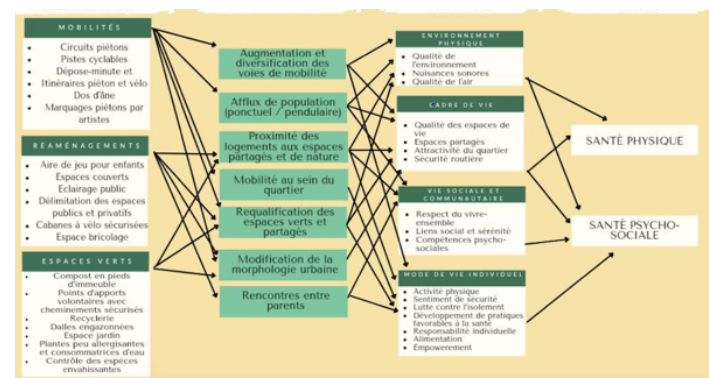
- Analyse documentaire du projet d'aménagement, de l'EIS et du processus de suivi
- Revue de littérature sur les évaluations d'EIS
- Enquête de terrain pour cerner l'environnement du projet, la faisabilité de l'évaluation et identifier des indicateurs pertinents
- Élaboration d'une stratégie globale d'évaluation

5 - RESULTATS

A. Travail préliminaire sur les 24 recommandations

- Analyse de chaque recommandation
 - intention, action ou stratégie d'intervention ?
 - temporalité de mise en œuvre ?
- Reformulation, catégorisation et classement (temporalité, faisabilité)
- Sélection des recommandations à évaluer selon 3 critères (faisabilité, caractère opérationnel, capacité de modification de l'impact) : 12 retenues

B. Appréciation des impacts sur la santé du projet révisé



Modèle causal révisé du projet d'aménagement du quartier du Pontreau

C. Élaboration de la stratégie d'évaluation des recommandations

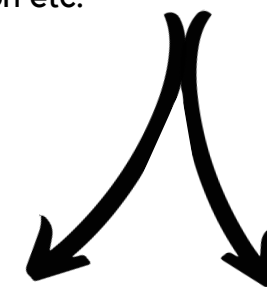
C1. Révision du référentiel de suivi

IDEE DIRECTRICE : favoriser la co-conception des espaces publics et concentrer les efforts sur des aménagements ludiques et sportifs	INDICATEURS DE REALISATION		INDICATEURS DE PERFORMANCE		INDICATEURS D'IMPACT SUR LA SANTE
	Concertation	Processus de travail	INDICATEURS DE NIVEAU 1	INDICATEURS SUR LES DETERMINANTS	

C2. Construction d'outils de recueil de données

Des outils pour le recueil de données : guides d'entretien, guide pour la concertation, grilles d'observation, ateliers d'expression etc.

Des outils pour l'analyse de données : codage, tableaux de synthèse, tableaux comparatifs etc.



6 - Discussion

- Méthode à partager pour faciliter l'appropriation et l'implication des services en charge du recueil des indicateurs
- Importance du travail de terrain pour l'identification et la construction des indicateurs au regard de l'environnement du projet et des contraintes des acteurs
- Modèle générique transposable à d'autres évaluations de recommandations d'EIS, à expérimenter et faire évoluer
- Enjeu de l'évaluation au regard des attentes plurielles des élus sur les résultats de leur action