



HAL
open science

Une opérationnalité inclusive des outils numériques à consolider (Infographie). GTnum #EvalNumInclus

Frédéric Dupré, Hervé Benoit

► To cite this version:

Frédéric Dupré, Hervé Benoit. Une opérationnalité inclusive des outils numériques à consolider (Infographie). GTnum #EvalNumInclus. 2026. <hal-05537403>

HAL Id: hal-05537403

<https://hal.science/hal-05537403v1>

Submitted on 5 Mar 2026

HAL is a multi-disciplinary open access archive for the deposit and dissemination of scientific research documents, whether they are published or not. The documents may come from teaching and research institutions in France or abroad, or from public or private research centers.

L'archive ouverte pluridisciplinaire HAL, est destinée au dépôt et à la diffusion de documents scientifiques de niveau recherche, publiés ou non, émanant des établissements d'enseignement et de recherche français ou étrangers, des laboratoires publics ou privés.



ETALAB - Open licence

Une opérationnalité inclusive des outils numériques à consolider

Entre octobre 2023 et février 2024, une enquête menée auprès d'enseignants, sur un territoire de deux académies, a permis de mesurer la place massive occupée par les outils numériques au sein de la classe (voir « L'usage des outils numériques dans les pratiques d'enseignement inclusif », GTnum #EvalNumInclus, 2026). Un enjeu pour la recherche réside à confronter ces pratiques déclarées avec l'observation de pratiques effectives en classe.

Les outils numériques aident à...



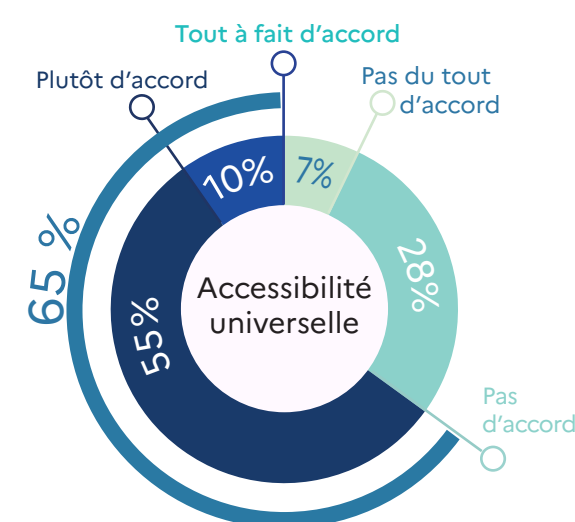
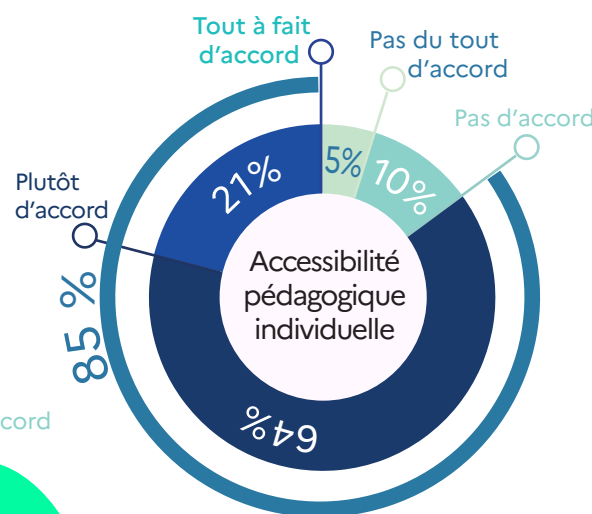
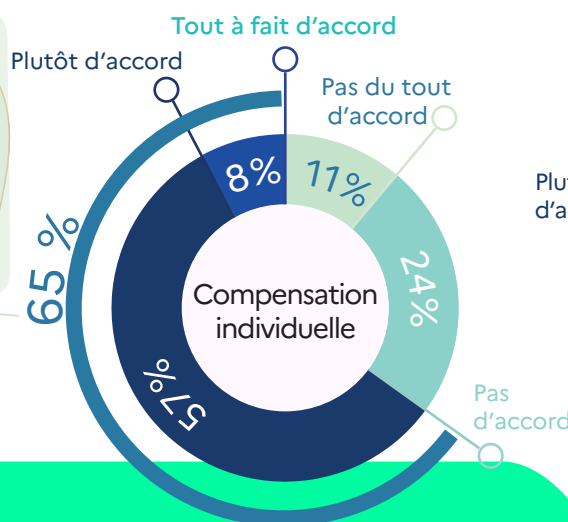
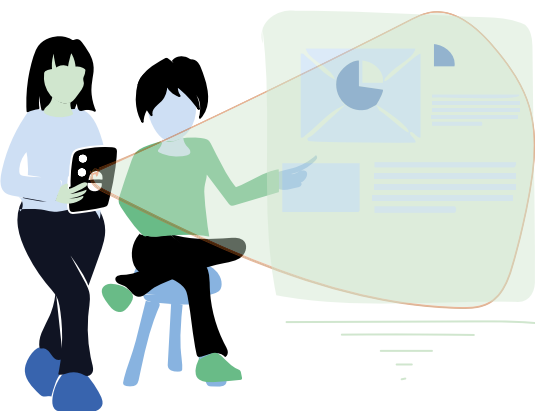
Pallier un trouble ou un déficit



Adapter des activités et supports pour faciliter l'accès aux apprentissages



Accessibiliser l'environnement dans une démarche collective



Ces réponses mettent en évidence que les logiques d'action se répartissent de façon similaire entre la compensation individuelle et l'accessibilité universelle. L'accessibilité individuelle aux savoirs (par l'ajustement des activités pédagogiques aux besoins en situation d'un élève) est plus majoritairement mentionnée et apparaît, dans les représentations des enseignants, comme le panneau central du triptyque des deux autres logiques d'action.

Ainsi l'usage des outils numériques ne garantit pas automatiquement l'opérationnalité inclusive et l'accessibilisation de l'environnement, dont le poids dans les pratiques déclarées égale celui de la compensation du trouble.

Quelques freins à l'opérationnalité inclusive (témoignages d'enseignants)

- Matériel insuffisant ou obsolète.
- Problèmes techniques récurrents.
- Manque de formations spécialisées.
- Temps de préparation jugé chronophage.

« Le bilan est assez décevant, les élèves en difficulté sont aussi en difficulté face aux outils numériques. »

« Bilan mitigé et usage limité par la difficulté d'accès aux outils qui sont partagés par un grand nombre de collègues. »