



HAL
open science

La base de données SIGREF (Sites du Gravettien REcent et Final). Chroniques de la construction collective d'un jeu de données pluridisciplinaire

Anaïs Vignoles, William Banks, Bruno Bosselin, Emilie Brochard, Arnaud Caillo, Elise Cormarèche, Vincent Delvigne, Laure Fontana, Kim Genuite, Nejma Goutas, et al.

► To cite this version:

Anaïs Vignoles, William Banks, Bruno Bosselin, Emilie Brochard, Arnaud Caillo, et al.. La base de données SIGREF (Sites du Gravettien REcent et Final). Chroniques de la construction collective d'un jeu de données pluridisciplinaire. ACQuA 2026 - colloque annuel du chapitre français du CAA, Feb 2026, Tours, France. <hal-05520386>

HAL Id: hal-05520386

<https://hal.science/hal-05520386v1>

Submitted on 20 Feb 2026

HAL is a multi-disciplinary open access archive for the deposit and dissemination of scientific research documents, whether they are published or not. The documents may come from teaching and research institutions in France or abroad, or from public or private research centers.

L'archive ouverte pluridisciplinaire HAL, est destinée au dépôt et à la diffusion de documents scientifiques de niveau recherche, publiés ou non, émanant des établissements d'enseignement et de recherche français ou étrangers, des laboratoires publics ou privés.



Distributed under a Creative Commons CC BY 4.0 - Attribution - International License

La base de données SIGREF (Sites du Gravettien REcent et Final)

Chroniques de la construction collective d'un jeu de données pluridisciplinaire

mais **Vignoles (1) (coord.)**, William Banks (2), Bruno Bosselin (3), Emilie Brochard (2), Arnaud Caillo (2), Elise Cormarèche (4,5), Vincent Delvigne (6), Kim Genuite (3), Nejma Goutas (3), Laurent Klaric (2), Mona Le Luyer (2), André Morala (2), Roland Nespoulet (7), Caroline Peschaux (8), Stéphane Renault (8), Zoé Sicard-Delage (9)

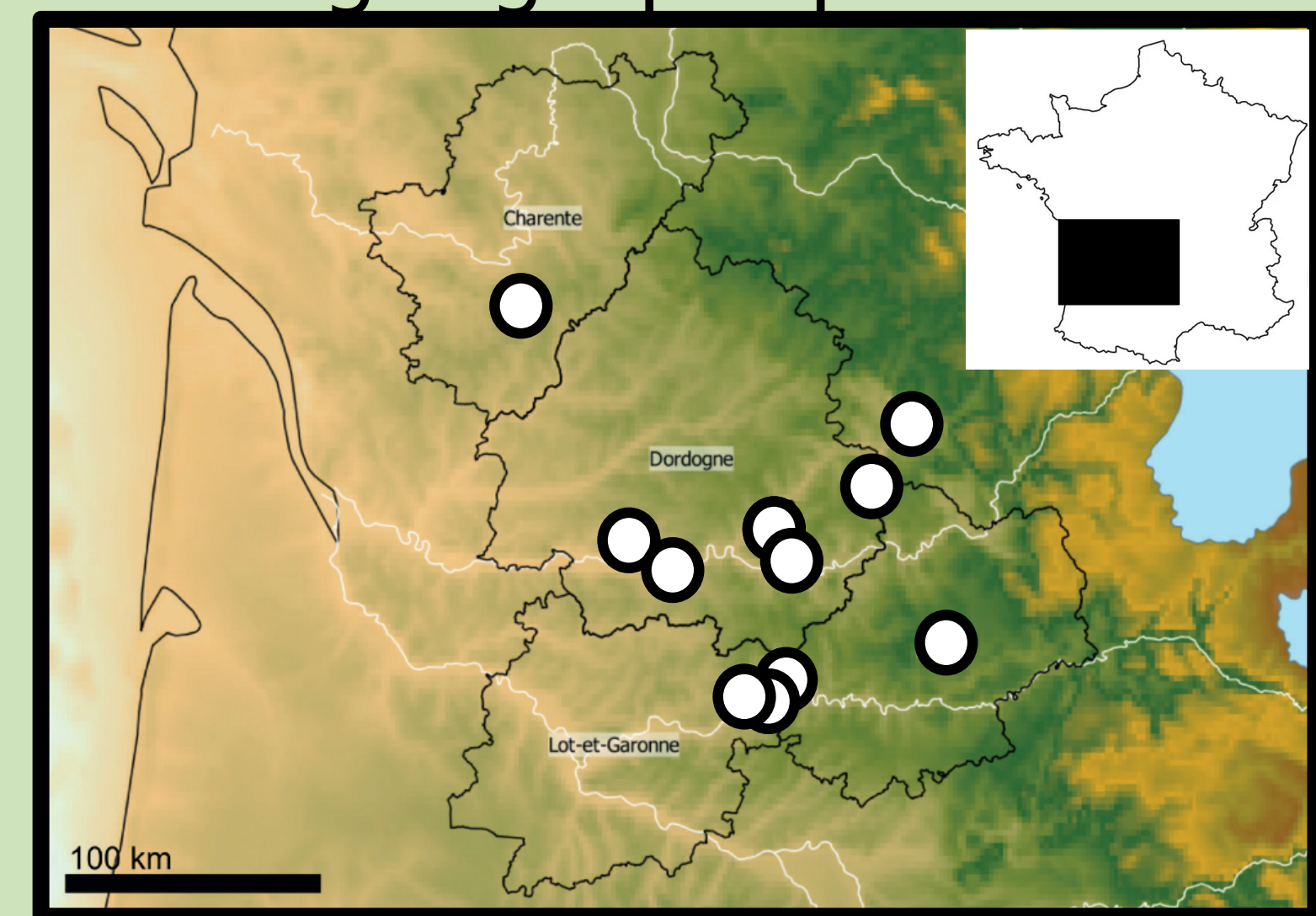
Le PCR "Quel Gravettien en Nouvelle-Aquitaine?"

- 29-25 ka cal. BP: une période charnière à l'aube du dernier maximum glaciaire
- Des industries lithiques polymorphes et difficiles à interpréter
- Des proxies culturels inégalement documentés

Obj. : Questionner la sériation de la fin du Gravettien par une approche multi-proxy



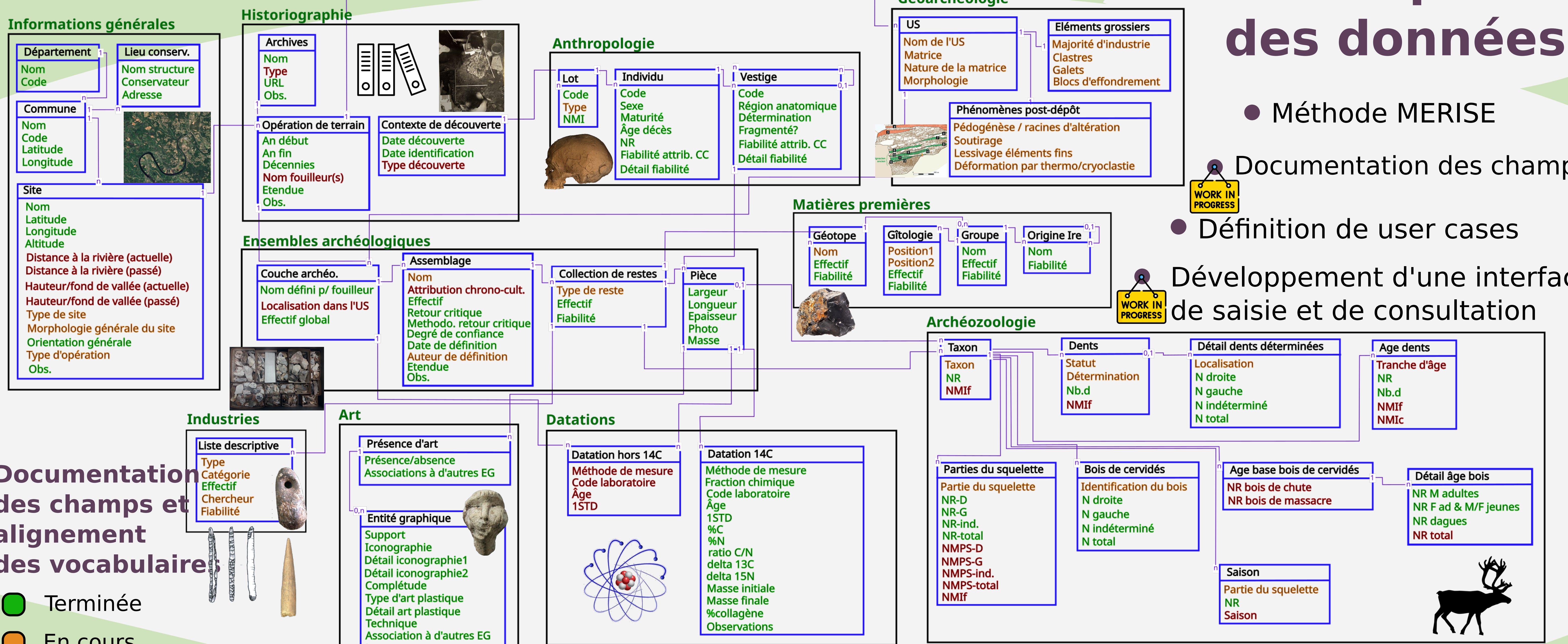
Cadre géographique



La base de données SIGREF

- ✓ Créer une base documentaire pour le Gravettien récent et final en Nouvelle-Aquitaine
- ✓ Croiser des proxies par le biais de requêtes SQL
- ✓ Valoriser et rendre disponible la structure de la base et les données

Modèle conceptuel des données



- Méthode MERISE
- Documentation des champs
- Définition de user cases
- Développement d'une interface de saisie et de consultation

Documentation des champs et alignement des vocabulaires

- Terminée
- En cours
- À faire

Exemples de user cases

- ? Quels sont les outils lithiques associés à des sculptures et gravures au sein d'une même couche ?
- La fabrication d'objets en bois de renne est-elle attestée dans tous les sites où le renne est chassé ?
- ? Quels sont les sites/couches où il y a une co-occurrence entre marqueurs (ex. perles rectangulaires / pointes osseuses / types de pièces...)

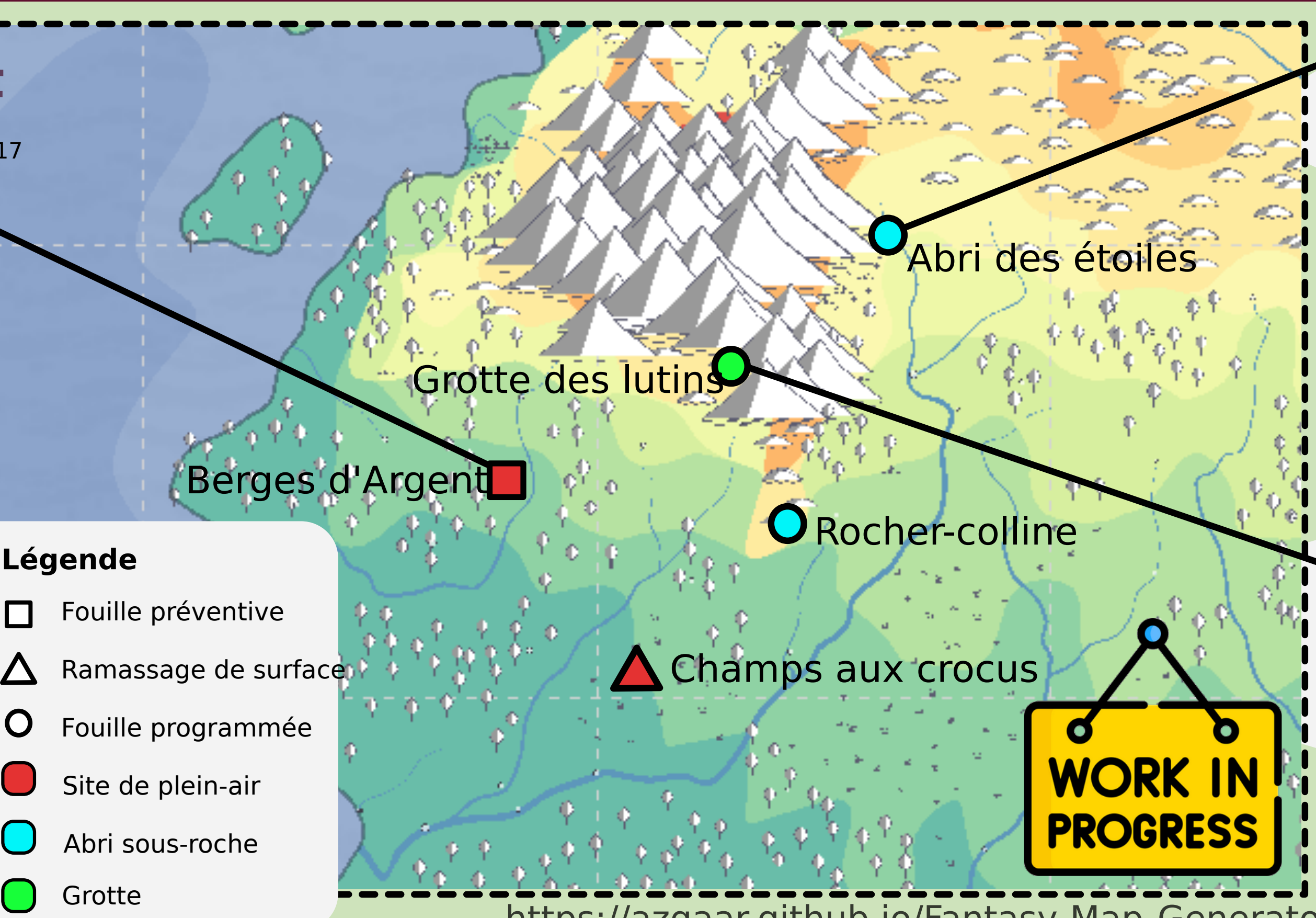
Prochaine étape : test avec le jeu de données Frankenstein

Un site inspiré de Corbiac et de Renancourt

- Archéostratigraphie
- Types de mobilier
- Historique des fouilles

Références

Allard, M. 2009. Présentation du site des Peyrugues. Préhist. S.-O. 17 (2): 143-9 ; Allard, M. 2011. Habitats gravettiens...
 Bordes 1968, 1970 ; Paris et al. 2017



Un site inspiré de l'Abri Pataud et de l'Abri des Peyrugues

- Archéostratigraphie
- Historique des fouilles
- Types de mobilier

Un site inspiré de la grotte des Vaches

- Archéostratigraphie
- Historique des fouilles
- Types de mobilier