

**Journée du GDR 2202 LUMEN**  
Lumière & environnement nocturne

# Ménager l'environnement nocturne en Brière

*vers une démarche locale de maîtrise  
de la pollution lumineuse*

**Johan MILIAN<sup>1,4,5</sup>, Enora PERON<sup>2,4,5</sup>,  
Léonie DUJARDIN<sup>3,4</sup> & Samuel CHALLEAT<sup>3,4,5</sup>**

1.UMR 7533 LADYSS, CNRS

2.Parc naturel régional de Brière

3.UMR 5602 GEODE, CNRS

4.Observatoire de l'environnement nocturne du CNRS

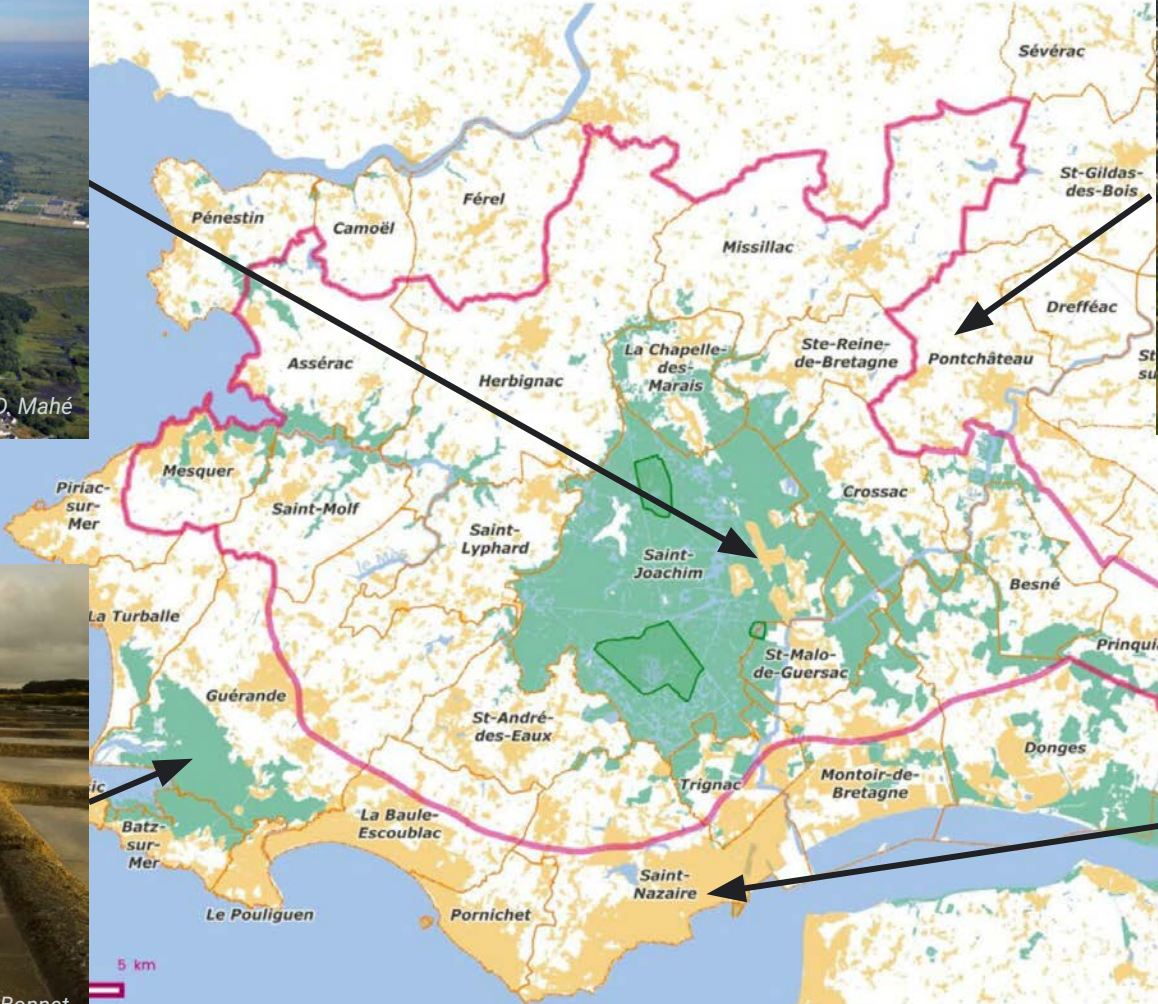
5.GDR 2202 LUMEN

→ 08/12/2025, Campus Condorcet, Paris-Aubervilliers





# Structuration et dynamiques des paysages



# Un environnement nocturne sous pression

Communes bocagères



Marais salants de Guérande



Îles du marais briéron



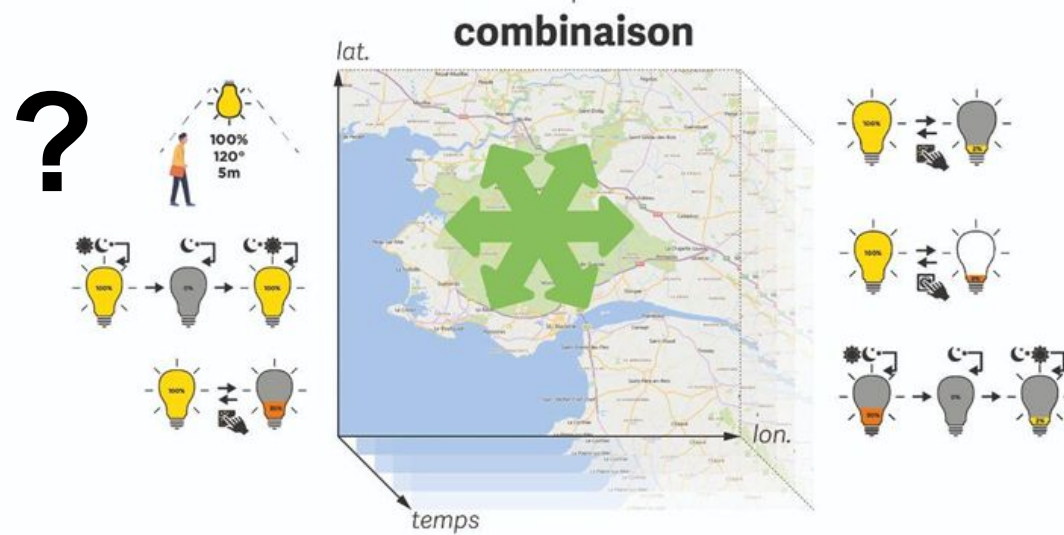
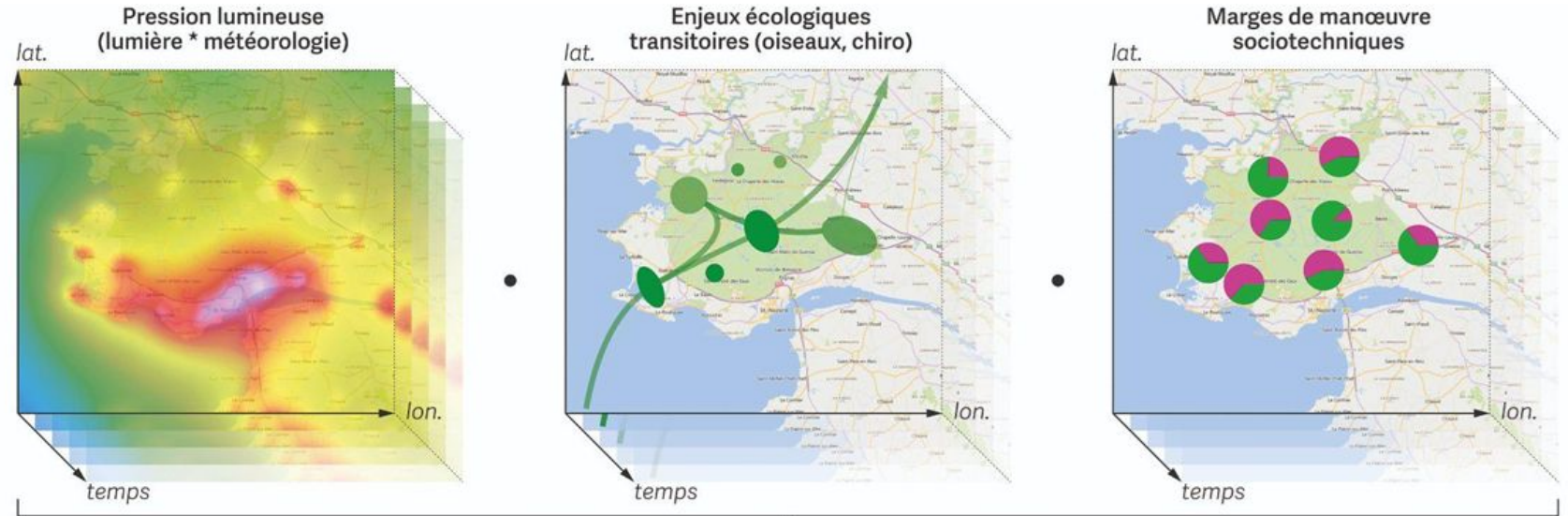
Estuaire de la Loire





# Programme MITI-PLUM : questionnements et objectifs

## Démarrage juin 2024





# MODALITES D'ECLAIRAGE ET EXTINCTION EN BRIERE

Diagnostic sociotechnique des pratiques d'éclairage en Brière

Programme MITI-PLUM : PnrB et OEN

## Légende

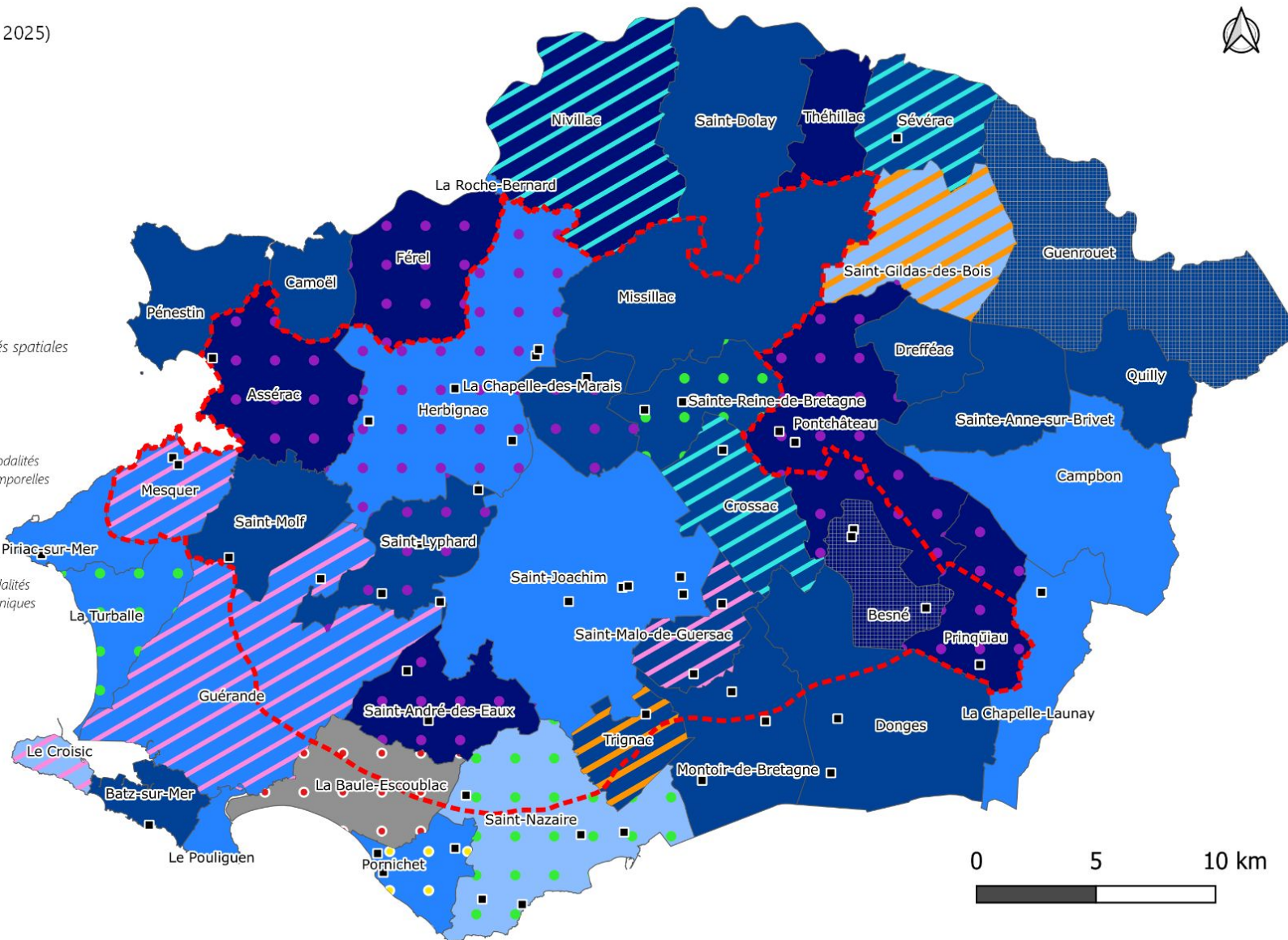
- Perimètre du PnrB (charte 2014)
- Réseau photomètres (septembre 2025)

## Horaires d'extinction

- de 21h à 21h30
- de 22h à 22h30
- de 23h à 23h30
- minuit
- Pas d'extinction

## Informations générales

- Extinction différenciée bourg-écarts/hameaux
  - Extinction différenciée par secteurs géographiques
  - Extinction différenciée entre la semaine et le weekend
  - Extinction différenciée entre la période estivale et hivernale
  - Extinction totale en été
  - 1 éclairage sur 2 éteint
  - Extinction partielle et abaissement d'intensité (-70%)
  - Modalités d'extinction différenciée non connues
  - Pas d'extinction différenciée connue
- Modalités spatiales
- Modalités temporelles
- Modalités techniques



Etat des pratiques  
au 1er octobre 2025

## Saint-Malo-de-Guersac avant extinction



## Saint-Malo-de-Guersac après extinction



## Saint-Malo-de-Guersac après extinction (21h30 - été)



# Une première typologie des trajectoires et des postures des communes

Typologie	Les " <b>Pionnières</b> " ; politique environnementale locale de l'éclairage	Les " <b>Adaptatives pragmatiques</b> "	Les " <b>Contraintes</b> "	Les " <b>Fragmentées</b> "
Communes	TRIGNAC PRINQUIAU	SAINT-ANDRE-DES-EAUX SAINT-LYPHARD	MESQUER LE CROISIC	GUÉRANDE LA-CHAPELLE-DES-MARAIS
Caractéristiques	Aspect <u>environnemental</u> prégnant <u>Démocratie</u> participative Innovation Gestion fine	Pressions <u>sociales et économiques</u> importantes qui freignent décisions Absence de démocratie Présentation des décisions comme <u>arbitrages techniques</u> plutôt que politiques	Enjeux <u>touristiques</u> Pression du secteur économique Gestion <u>estivale</u>	Primauté <u>économique</u> et/ou <u>sécuritaire</u> <u>Ralentissement</u> voir recul environnemental Pas de consultation citoyenne

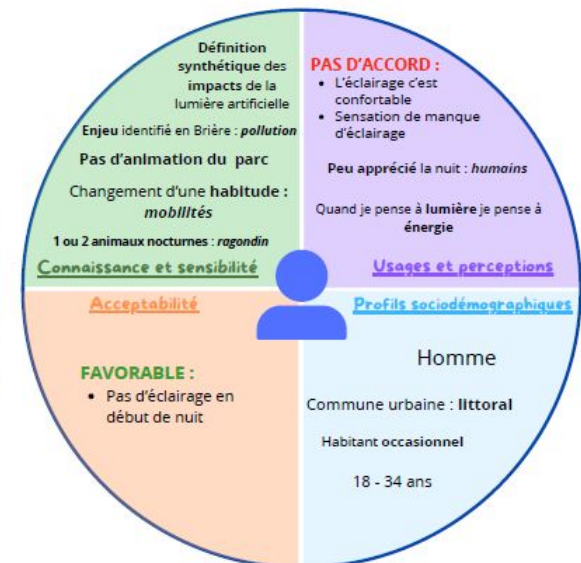
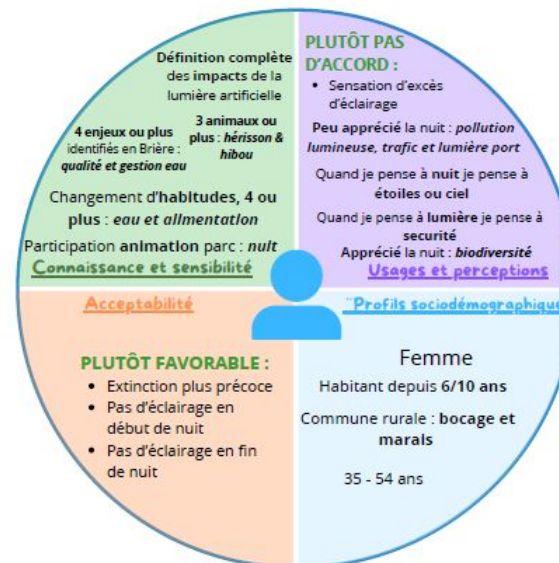
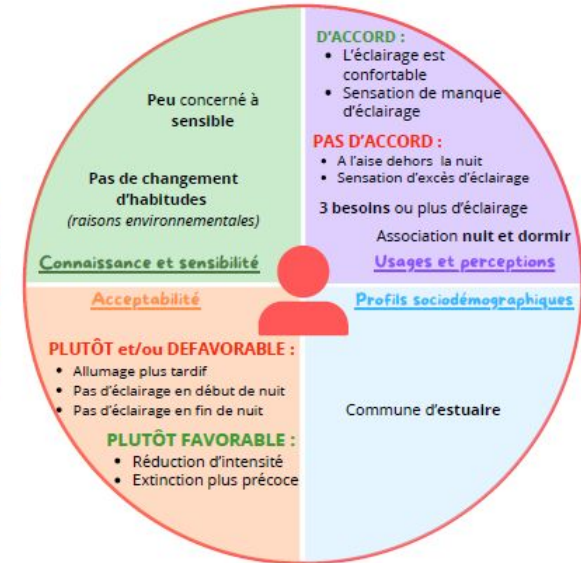
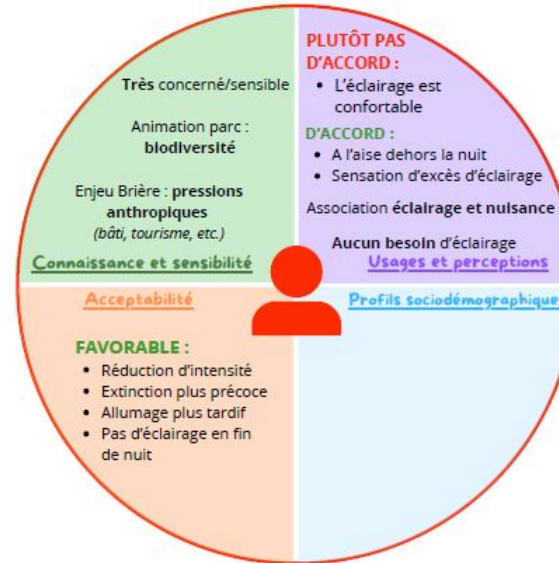
# Enquête auprès de la population sur la perception de l'environnement nocturne et l'éclairage

238 répondants

bonne représentativité de l'échantillon par classes d'âge

résultats convergents avec d'autres travaux sur la perception de l'éclairage

Résultats de l'ACM obtenus à partir de 118 modalités de corrélation



**Journée du GDR 2202 LUMEN**  
Lumière & environnement nocturne



**Merci de votre attention !**



→ 08/12/2025, Campus Condorcet, Paris-Aubervilliers