



HAL
open science

Projet WhatWatt?

Jerome Ferrari

► **To cite this version:**

Jerome Ferrari. Projet WhatWatt?. Lancement de l'année de l'ingénierie 2025-2026, Jan 2026, Paris, France. [hal-05479914](https://hal.science/hal-05479914)

HAL Id: hal-05479914

<https://hal.science/hal-05479914v1>

Submitted on 27 Jan 2026

HAL is a multi-disciplinary open access archive for the deposit and dissemination of scientific research documents, whether they are published or not. The documents may come from teaching and research institutions in France or abroad, or from public or private research centers.

L'archive ouverte pluridisciplinaire **HAL**, est destinée au dépôt et à la diffusion de documents scientifiques de niveau recherche, publiés ou non, émanant des établissements d'enseignement et de recherche français ou étrangers, des laboratoires publics ou privés.



HAL Authorization

Projet WhatWatt?

Dis comment fonctionne l'électricité?
Allons de l'électron jusqu'à son utilisation

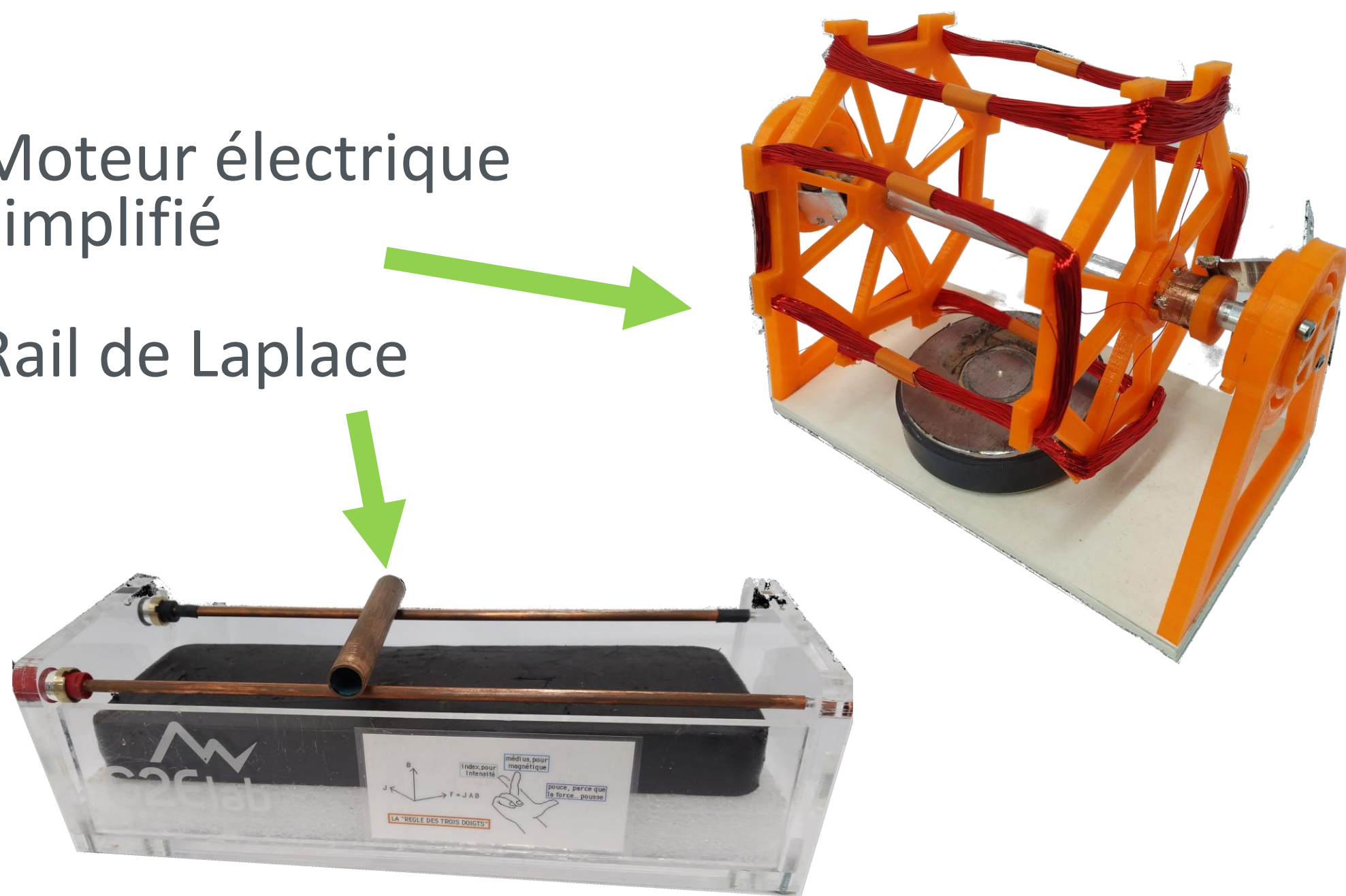
Le projet Whatwatt a pour objectif de créer un pont entre le monde de la recherche, le monde de l'éducation et les citoyens dans le domaine de l'énergie électrique au travers de maquettes, de serious games et d'innovations Open Source. Les réalisations sont conçues via une collaboration entre les 5 équipes du G2Elab, le pôle technique mutualisé et le service de communication au travers de leur expertise allant du matériau aux systèmes intelligents

Vulgarisation de la physique élémentaire

Création et diffusion de maquettes simplifiées pour illustrer les phénomènes ou des principes de physiques

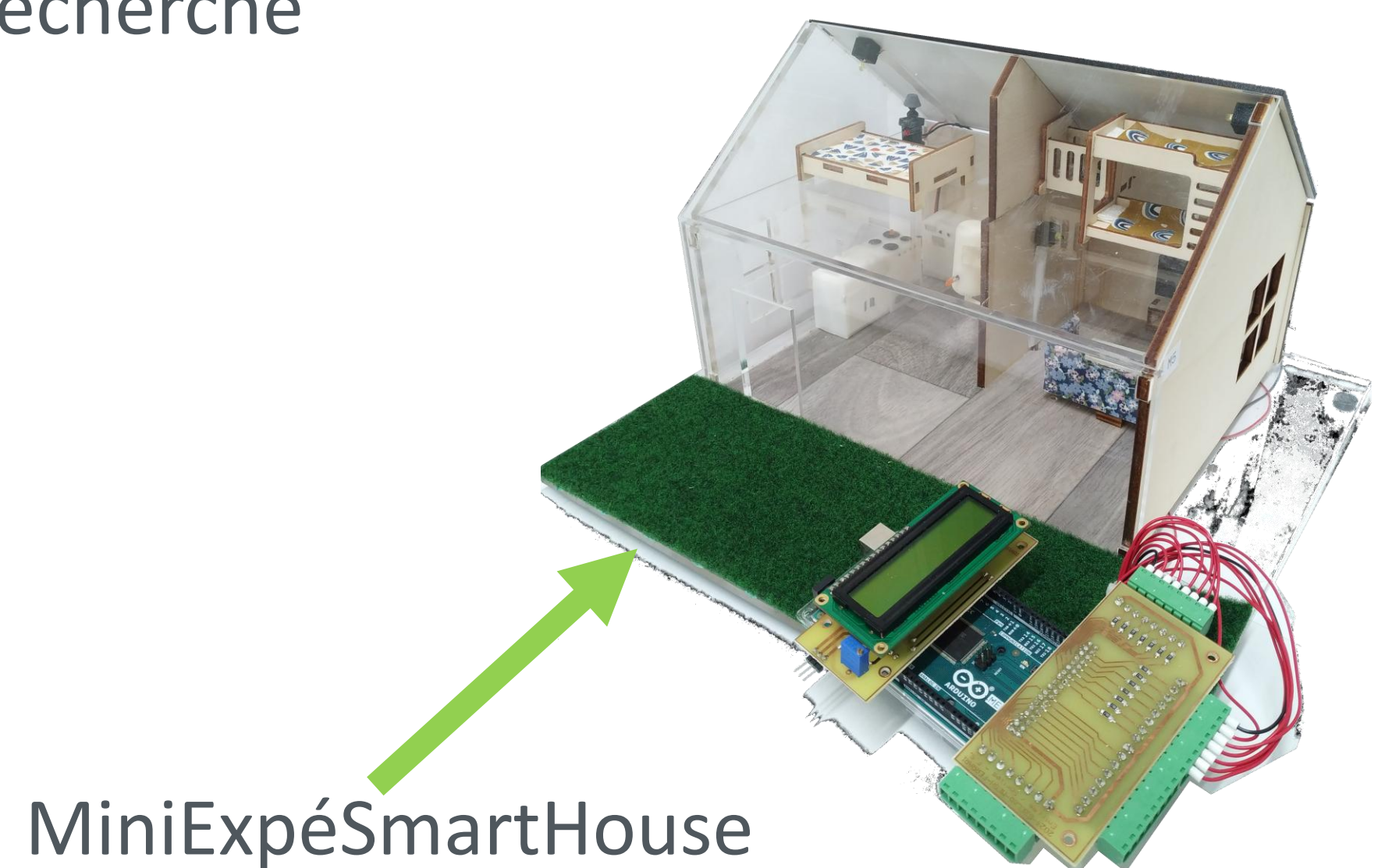
Moteur électrique simplifié

Rail de Laplace



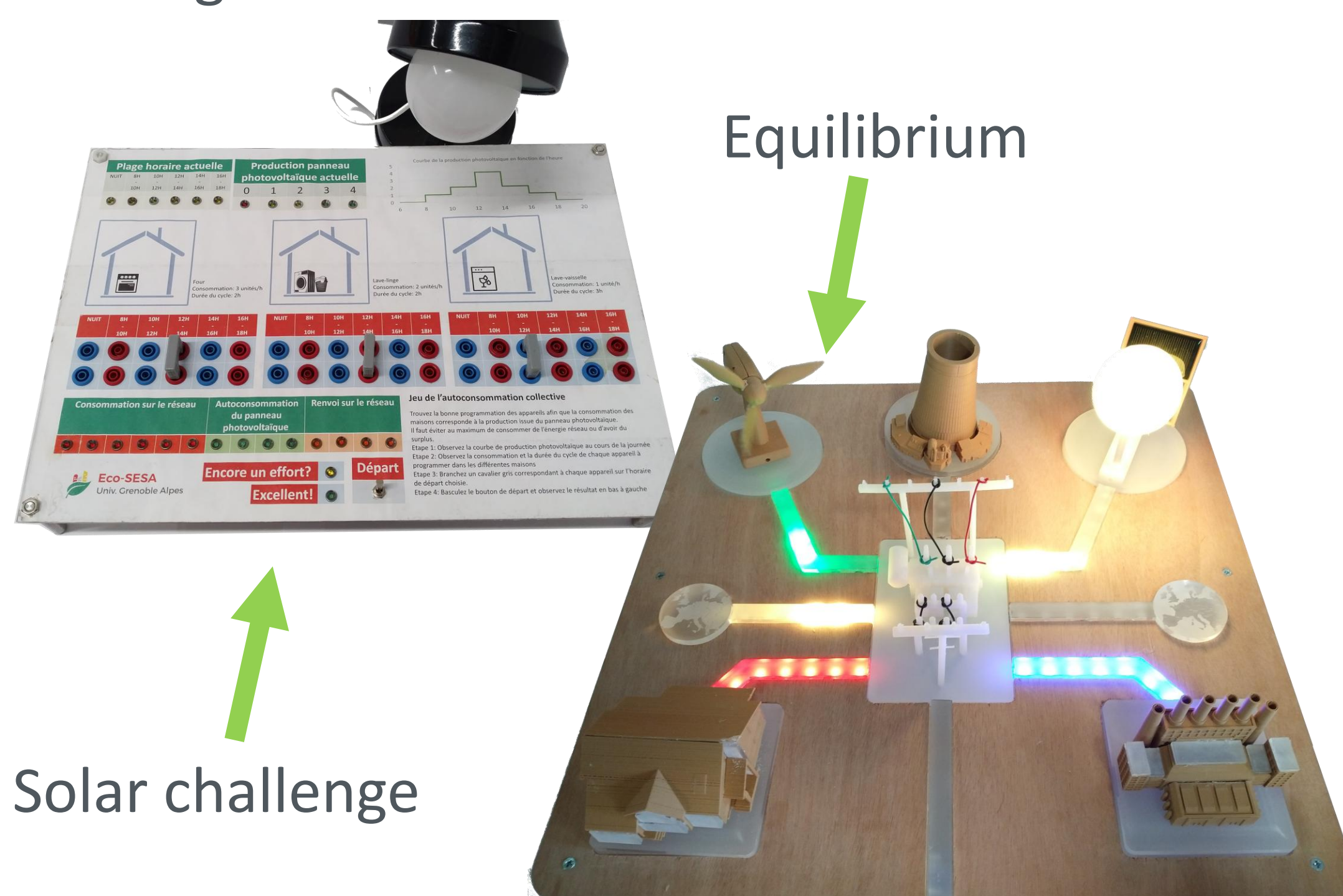
Maquettes passerelles entre recherche et enseignements

Dérivation de maquettes expérimentales pour permettre au monde de l'éducation de profiter des avancées issues de la recherche



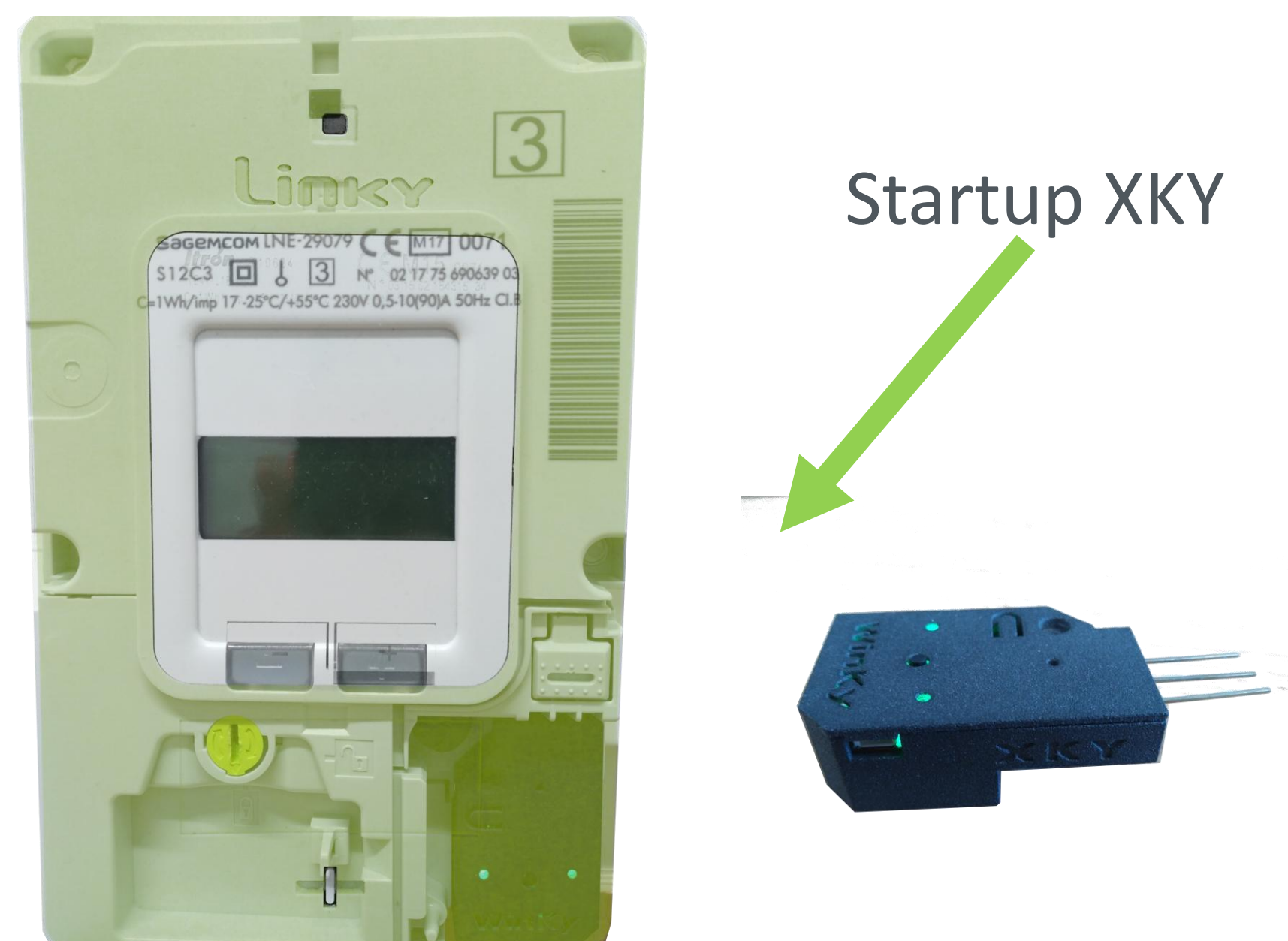
Serious Games

Permettre aux personnes d'aborder des thématiques complexes dans la gestion de l'énergie tout en s'amusant



Innovations à impact

Création d'une startup suite à une expérience de science participative autour des données du Linky supportée par le G2Elab et l'Observatoire de la Transition Énergétique



Toutes les maquettes sont conçues afin de pouvoir être dupliquées dans un FabLab

