



**HAL**  
open science

## Tiers-lieu de recherche sur les matières low-tech

Thibaut Eloy, Marc Simmonet, G Guimbretière, Benjamin Pillot, Marion Roulet

► **To cite this version:**

Thibaut Eloy, Marc Simmonet, G Guimbretière, Benjamin Pillot, Marion Roulet. Tiers-lieu de recherche sur les matières low-tech. La LowTech comme opportunité de dynamique territoriale, Nov 2025, Saint-Etienne, France. <hal-05469671>

**HAL Id: hal-05469671**

**<https://hal.science/hal-05469671v1>**

Submitted on 21 Jan 2026

**HAL** is a multi-disciplinary open access archive for the deposit and dissemination of scientific research documents, whether they are published or not. The documents may come from teaching and research institutions in France or abroad, or from public or private research centers.

L'archive ouverte pluridisciplinaire **HAL**, est destinée au dépôt et à la diffusion de documents scientifiques de niveau recherche, publiés ou non, émanant des établissements d'enseignement et de recherche français ou étrangers, des laboratoires publics ou privés.



HAL Authorization

# Tiers-lieu de recherche sur les matières low-tech

Thibaut Eloy<sup>a,c</sup>, Marc Simonnet<sup>b,c</sup>, Guillaume Guimbretière<sup>b</sup>, Benjamin Pillot<sup>a</sup>, Marion Rouillet<sup>c</sup>

a) UMR TREE, CNRS / Université de Pau et des Pays de l'Adour, Pau  
b) UMR EspaceDev, Institut de Recherche pour le Développement, Montpellier  
c) MR Recherche Action, Coopérative Antigone, Strasbourg

## Innovation socio-technique

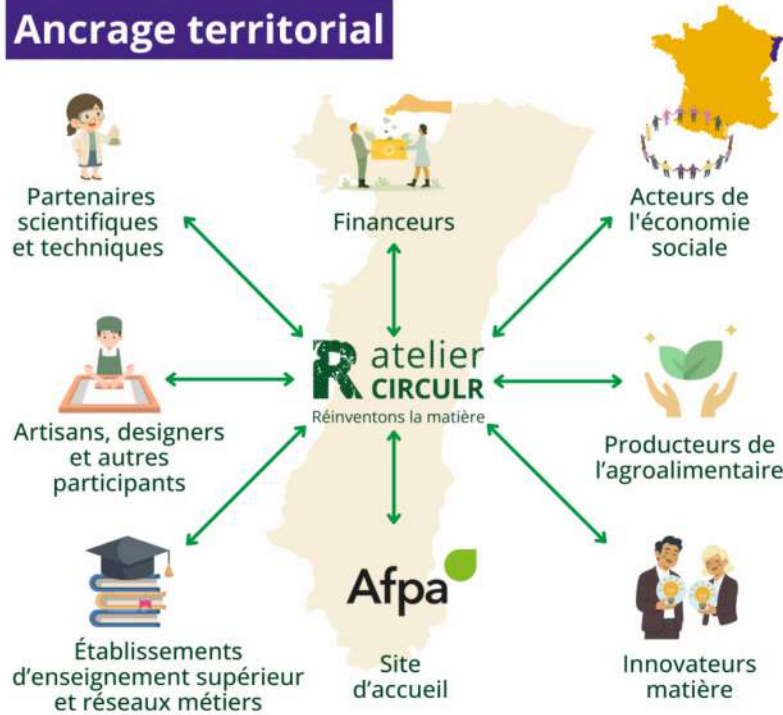
Low-tech comme **bricole technique élémentaire** d'une **société pérenne, équitable et conviviale**.

Carrey, J., S. Lachaize, et G. Carbou. s. d. in *La pensée écologique*, 2021

Tiers-lieu d'innovation technologique et sociale pour répondre à :

- Quels matériaux pour une telle société ?
- Quels modes de production ?
- Quels modes de recherche, développement et innovation ?

## Ancrage territorial

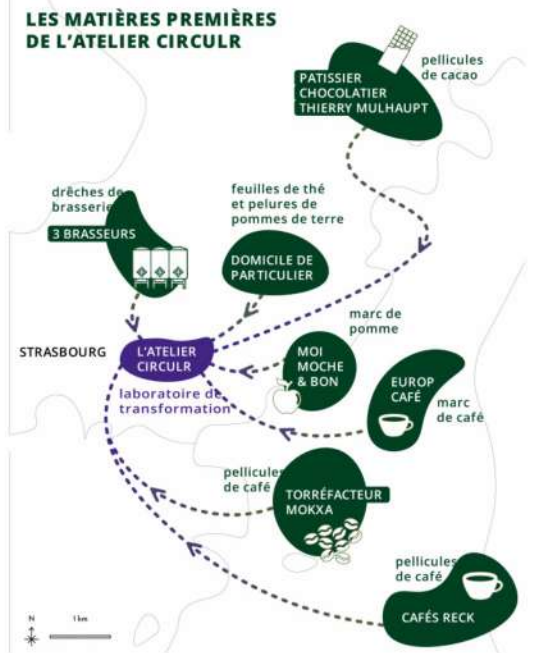
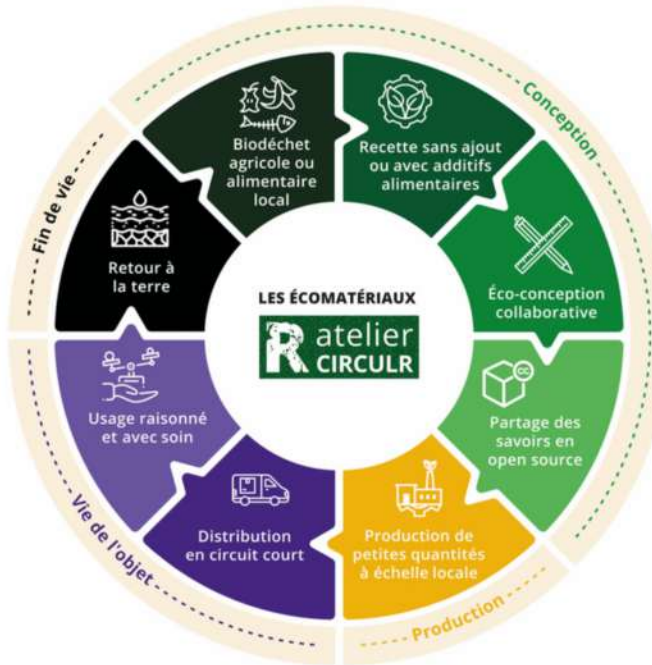


## Cas d'étude



L'exploratorium  
**R**atelier  
CIRCULR

## Pour une bioéconomie circulaire



## Techniques de mise en forme low-tech

- Thermo-compression**  
Poudre de coproduit + eau (0 liant ajouté)  
Moulé à 160°C et 50 MPa
- Composite coproduit - mycélium**  
Cohésion par la croissance des "racines" de champignon  
Incubation 3 semaines à 25°C

## Matériel et équipements

- Presse chauffante conçue sur mesure pour production artisanale
- Bricolage de matériel de biologie cellulaire



## Recherche biorégionale



**Communs** Ressources partagées en ligne pour la diffusion, l'essaimage et l'ancrage sur d'autres territoires : idées, protocoles, résultats de recherche...



## Tiers-lieu

- Ouvert à tous les publics
- Au sein du "Village des solutions" : ressourcerie, atelier de réparation, artisans, etc

## Participants

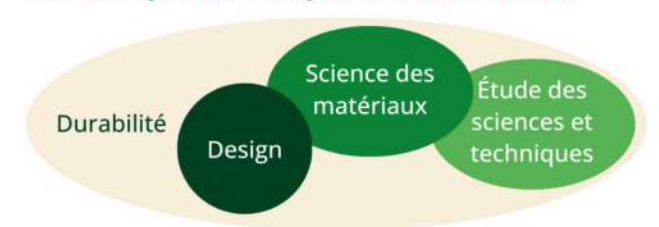
Élargir les questionnements et les angles d'approche en provoquant la diversité des contributeurs.

### Moteurs de la mise en action

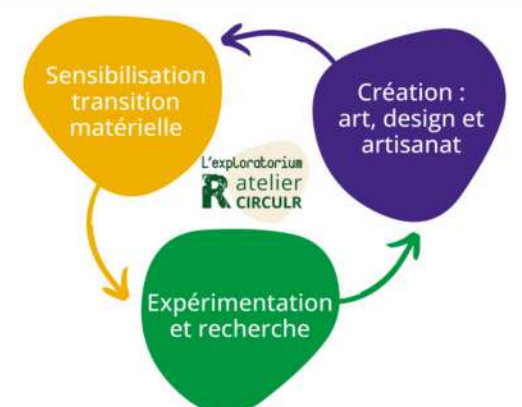
- scientifique : comprendre le monde
- technologique : résoudre un problème
- esthétique : provoquer des émotions et des réflexions
- artisanat : produire quelque chose par la maîtrise du geste

## Savoirs

### Transdisciplinarité et hybridation des savoirs



## Activités plurielles et intégrées



## Partenaires



## Remerciements

Frédéric Pagace, l'équipe de la Nanyang Technological University (Hortense Le Ferrand, Jia Heng Teoh et Eugene Soh) et Lisa Guépratte (Atelier CIRCULR)

## Financement

anr<sup>®</sup> Projet ARTDECO ANR-23-SARP-0017