



HAL
open science

Comment agir concrètement en faveur de l'égalité et de la mixité professionnelle pour la performance des TPE-PME ? Le cas de la mise en place d'un laboratoire de l'égalité femmes / hommes dans le Haut-Rhin

Aurélien Ferry, Frédérique Pigeyre

► To cite this version:

Aurélien Ferry, Frédérique Pigeyre. Comment agir concrètement en faveur de l'égalité et de la mixité professionnelle pour la performance des TPE-PME ? Le cas de la mise en place d'un laboratoire de l'égalité femmes / hommes dans le Haut-Rhin. Equality Lab > journée de bilan et de perspectives, Mar 2020, Mulhouse (FR), France. <hal-05014452>

HAL Id: hal-05014452

<https://hal.science/hal-05014452v1>

Submitted on 31 Mar 2025

HAL is a multi-disciplinary open access archive for the deposit and dissemination of scientific research documents, whether they are published or not. The documents may come from teaching and research institutions in France or abroad, or from public or private research centers.

L'archive ouverte pluridisciplinaire HAL, est destinée au dépôt et à la diffusion de documents scientifiques de niveau recherche, publiés ou non, émanant des établissements d'enseignement et de recherche français ou étrangers, des laboratoires publics ou privés.



HAL Authorization



Comment agir concrètement en faveur de l'égalité et de la mixité professionnelle pour la performance des TPE-PME ?

Le cas de la mise en place d'un laboratoire de l'égalité femmes / hommes dans le Haut-Rhin

Dr. Aurélien Ferry,

avec la participation de Frédérique Pigeure, professeure du Cnam, titulaire de la chaire « Genre, mixité, égalité femmes-hommes »

3 mars 2020

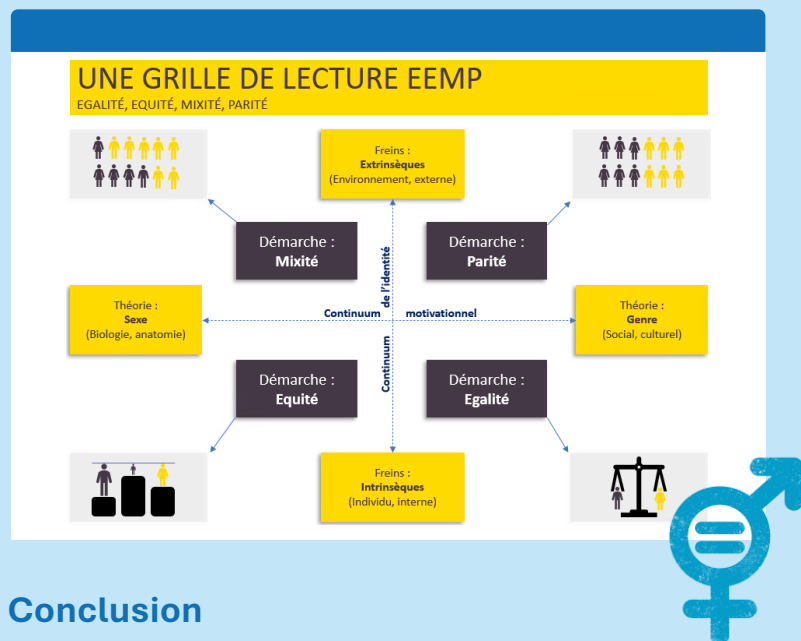
Introduction

En 2019, nous avons mis sur pied un programme pour lutter contre les stéréotypes dans le Haut-Rhin, auprès des chefs d'entreprise, des salariés, des demandeurs d'emploi et des acteurs de l'emploi et de l'insertion :

- Mettre en évidence les préjugés
- Identifier les représentations
- Confirmer / conscientiser les représentations
- Échanger / réagir sur les représentations
- Apporter des compléments d'information

Nous avons animé 17 ateliers collectifs avec des temps d'échange, l'utilisation d'un serious game « Intégrer l'égalité professionnelle pour la performance de l'entreprise » afin de favoriser le questionnement individuel et collectif sur les stéréotypes sociaux de genre en situation professionnelle, et faire évoluer les représentations pour une égalité professionnelle entre les femmes et les hommes. Chaque atelier comprenait également un temps d'échange avec un expert spécialisé dans les questions de mixité pro.

Résultats



Conclusion

Nous avons effectué une étude quantitative sur les participants de ce programme :

- 20 % considèrent que l'égalité F/H est un faux problème
- 38 % ne connaissent pas les obligations des entreprises
- 38 % considèrent qu'il faut préserver les différences F/H
- 60 % estiment que les hommes et les femmes ne peuvent pas exercer les mêmes métiers

Selon cette étude, les paramètres influençant nos représentations sont l'appartenance culturelle et ethnique, l'environnement social, le vécu (personnel ou collectif), l'environnement familial et amical, ainsi que les informations, formations et orientations.



Projet à l'initiative de l'Observatoire d'analyse et d'appui au dialogue social et à la négociation du Haut-Rhin avec le soutien de l'Unité Départementale du Haut-Rhin de la Direccte Grand Est.

Références bibliographiques

- PIGEYRE, Frédérique et VERNAZOBRES, Philippe. Le «management au féminin»: Entre stéréotypes et ambiguïtés. Management international, 2013, vol. 17, no 4, p. 194-209.
- PIGEYRE, Frédérique. Femmes dirigeantes: les chemins du pouvoir. Cadres: la grande rupture, Paris, La Découverte, 2001, p. 269-280.
- EBERHARD, Mireille, LAUFER, Jacqueline, MEURS, Dominique, et al. Genre et discriminations. Editions iXe, 2017.