



HAL
open science

Comment venez-vous au travail ?

Maxime Guinepain

► To cite this version:

Maxime Guinepain. Comment venez-vous au travail?. Séminaire ESO Nantes, Laboratoire ESO, Jul 2023, Nantes, France. <hal-04987803>

HAL Id: hal-04987803

<https://hal.science/hal-04987803v1>

Submitted on 12 Mar 2025

HAL is a multi-disciplinary open access archive for the deposit and dissemination of scientific research documents, whether they are published or not. The documents may come from teaching and research institutions in France or abroad, or from public or private research centers.

L'archive ouverte pluridisciplinaire **HAL**, est destinée au dépôt et à la diffusion de documents scientifiques de niveau recherche, publiés ou non, émanant des établissements d'enseignement et de recherche français ou étrangers, des laboratoires publics ou privés.



Distributed under a Creative Commons CC BY-NC-SA 4.0 - Attribution - Non-commercial use - ShareAlike - International License



Séminaire ESO

Comment venez-vous au travail ?

Les hiérarchies sociales et les mobilités quotidiennes des travailleur·ses français·es

Maxime Guinepain

Contact : maxime.guinepain@posteo.net

Nantes, le 3 juillet 2023



Géographie-cités
UMR 8504



Université
Paris Cité

03/07/2023

Séminaire ESO
Nantes

Hypothèses,
démarche

Méthodologie

Les enquêtes
déplacement

Un terrain à
Nantes

Résultats

L'échelle sociale
du kilomètre

24 heures pour
tou·tes ?

Celles et ceux qui
se lèvent tôt

Perspectives

Accueil > Pays de la Loire > Nantes



Réservé
aux abonnés

Transports à Nantes. La Métropole élargit sa tarification solidaire aux classes moyennes

Cette adaptation prendra effet le 1er mai 2023. Nouveauté : ce dispositif s'appliquera également à la location de moyenne et longue durée de vélos Bicloo dès le 1er décembre.

Ouest-France

Stéphanie LAMBERT.

Publié le 03/10/2022 à 09h00

Abonnez-vous

ÉCOUTER

LIRE PLUS TARD

PARTAGER



La tarification solidaire mobilité s'appliquera également aux vélos Bicloo à partir du 1er décembre. | ARCHIVES OUEST-FRANCE

Lors du conseil métropolitain de vendredi 7 octobre, les élus se pencheront sur une délibération ayant pour objectif d'adapter la tarification solidaire mobilité aux classes moyennes. Une mesure jugée nécessaire « **au regard du contexte actuel** » et pour « **répondre aux problématiques de pouvoir d'achat** », souligne la collectivité.

03/07/2023

Séminaire ESO
Nantes

Hypothèses,
démarche

Méthodologie

Les enquêtes
déplacement

Un terrain à
Nantes

Résultats

L'échelle sociale
du kilomètre

24 heures pour
toutes ?

Celles et ceux qui
se lèvent tôt

Perspectives

Accueil > Pays de la Loire > Nantes



Réservé
aux abonnés

Transports à Nantes. La Métropole sa tarification solidaire aux classes moyennes

Cette adaptation prendra effet le 1er mai 2023. Nouveauté : ce dispositif s'appliquera également à la location de moyenne et longue durée de vélos Bicloo dès le 1er décembre.

Ouest-France

Stéphanie LAMBERT.

Publié le 03/10/2022 à 09h00

Abonnez-vous

ÉCOUTER

LIRE PLUS TARD

PARTAGER



La tarification solidaire mobilité s'appliquera également aux vélos Bicloo à partir du 1er décembre 2023. OUEST-FRANCE

Lors du conseil métropolitain de vendredi 7 octobre, les élus se penchent sur une délibération ayant pour objectif d'adapter la tarification solidaire mobilité aux classes moyennes. Une mesure jugée nécessaire « au regard du contexte actuel de la ville », répondre aux problématiques de **pouvoir d'achat** », souligne la collectivité.

Les mobilités comme
domaine commun ?



La notion de *classe moyenne* :

- Quelque-chose de commun (médiane des positions sociales)
- Une norme commune (mode de vie le plus répandu, « normal »)

03/07/2023

Séminaire ESO
Nantes

Concilier des injonctions contradictoires dans une période de tension sur les mobilités quotidiennes

Au fondement de cette étude :
une comparaison des pratiques de mobilité selon les propriétés sociales des personnes et selon les contextes spatiaux

- 
- Hypothèses, démarche
 - Méthodologie
 - Les enquêtes déplacement
 - Un terrain à Nantes
 - Résultats
 - L'échelle sociale du kilomètre
 - 24 heures pour tou·tes ?
 - Celles et ceux qui se lèvent tôt
 - Perspectives

03/07/2023

Séminaire ESO
Nantes



- Hypothèses, démarche
- Méthodologie
 - Les enquêtes déplacement
 - Un terrain à Nantes
- Résultats
 - L'échelle sociale du kilomètre
 - 24 heures pour tou·tes ?
 - Celles et ceux qui se lèvent tôt
- Perspectives

Au carrefour de quatre approches conceptuelles et méthodologiques

- Des travaux de sociologie et de géographie sociale reprenant l'approche bourdieusienne des champs et des capitaux pour l'appliquer à l'étude de la mobilité

(S. Tissot, F. Ripoll, V. Veschambre ; C. Rivière...)

03/07/2023

Séminaire ESO
Nantes



- Hypothèses, démarche
- Méthodologie
 - Les enquêtes déplacement
 - Un terrain à Nantes
- Résultats
 - L'échelle sociale du kilomètre
 - 24 heures pour tou·tes ?
 - Celles et ceux qui se lèvent tôt
- Perspectives

Au carrefour de quatre approches conceptuelles et méthodologiques

- Des travaux de sociologie et de géographie sociale reprenant l'approche bourdieusienne des champs et des capitaux
- Des travaux de géographie francophone portant sur les mobilités résidentielles et quotidiennes des ménages, en particulier dans le périurbain

(R. Dodier, L. Cailly, L. Rougé, S. Chardonnel, B. Pradel...)



- Hypothèses, démarche
- Méthodologie
 - Les enquêtes déplacement
 - Un terrain à Nantes
- Résultats
 - L'échelle sociale du kilomètre
 - 24 heures pour toutes ?
 - Celles et ceux qui se lèvent tôt
- Perspectives

Au carrefour de quatre approches conceptuelles et méthodologiques

- Des travaux de sociologie et de géographie sociale reprenant l'approche bourdieusienne des champs et des capitaux
- Des travaux de géographie francophone portant sur les mobilités résidentielles et quotidiennes des ménages, en particulier dans le périurbain
- La *time geography* par sa prise en compte des rythmes et des temps à l'échelle des individus

(Hagerstrand, voir K. Ellegård [2019] + le mobility turn d'Urry et Sheller [2006])



- Hypothèses, démarche
- Méthodologie
- Les enquêtes déplacement
- Un terrain à Nantes
- Résultats
- L'échelle sociale du kilomètre
- 24 heures pour tou·tes ?
- Celles et ceux qui se lèvent tôt
- Perspectives

Au carrefour de quatre approches conceptuelles et méthodologiques

- Des travaux de sociologie et de géographie sociale reprenant l'approche bourdieusienne des champs et des capitaux
- Des travaux de géographie portant sur les mobilités résidentielles et quotidiennes des ménages, en particulier dans le périurbain
- La *time geography* par sa prise en compte des rythmes et des temps à l'échelle des individus
- Des travaux de géographie critique qui retravaillent les notions de mobilité, d'accessibilité

(voir M.H. Bacqué et S. Fol [2007], C. Gallez [2022])

Les mobilités des personnes en emploi

- Hypothèses, démarche
- Méthodologie
 - Les enquêtes déplacement
 - Un terrain à Nantes
- Résultats
 - L'échelle sociale du kilomètre
 - 24 heures pour tou·tes ?
 - Celles et ceux qui se lèvent tôt
- Perspectives

- Un objet déjà très étudié (Commenges, 2013)
- Ce sont les plus sensibles aux variations selon la position des individus et des ménages dans la hiérarchie sociale
- Elles constituent l'essentiel du pic des heures de pointe

Les mobilités des personnes en emploi

Hypothèses,
démarche

Méthodolog

Les enquêtes
déplacement

Un terrain à
Nantes

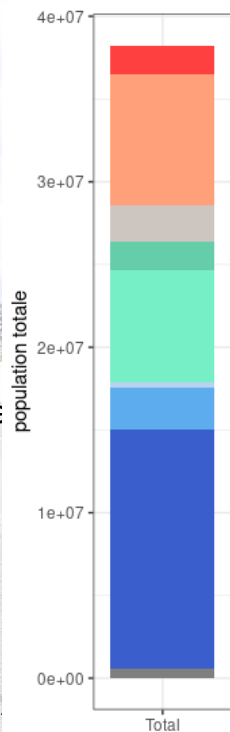
Résultats

L'échelle sociale
du kilomètre

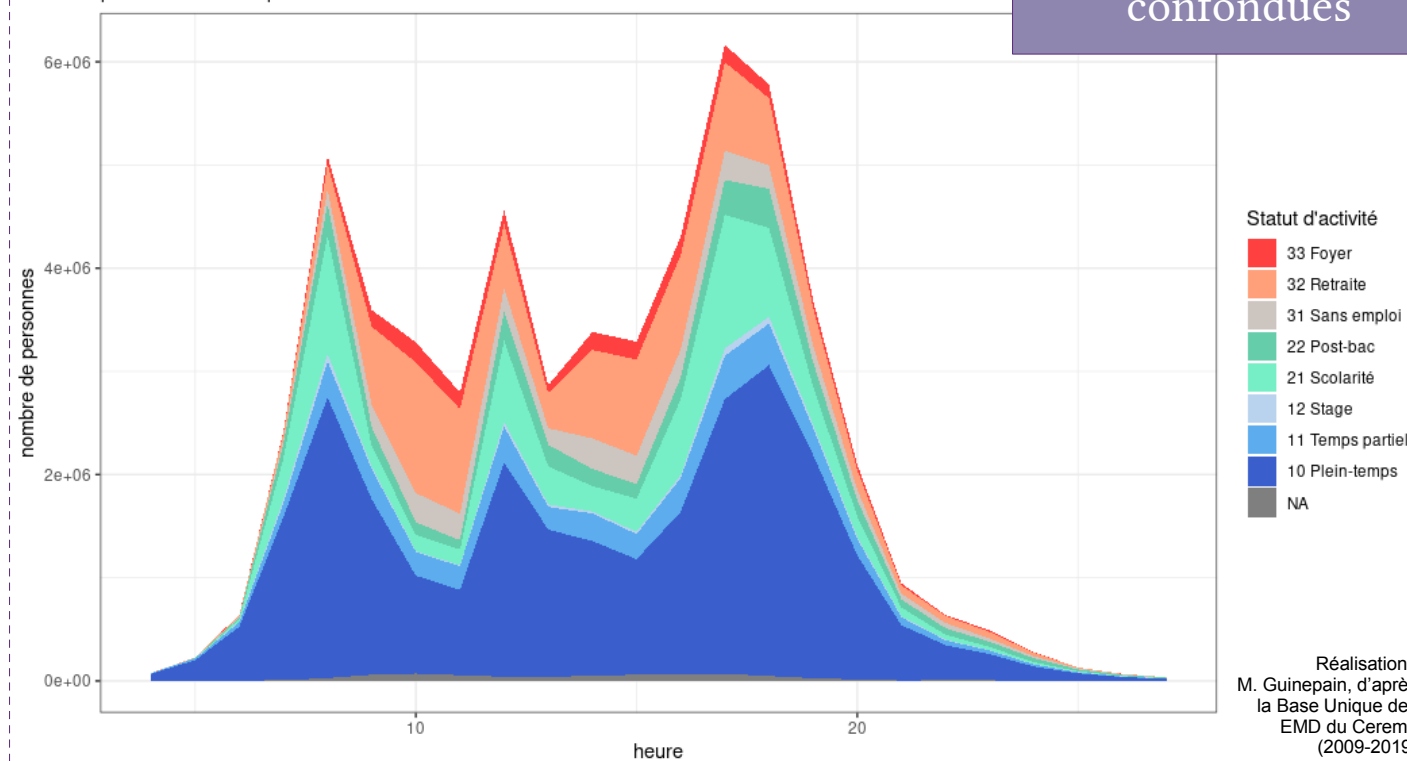
24 heures pour
toutes ?

Celles et ceux q
se lèvent tôt

Perspective



Une représentation de la population en déplacement heure par heure
par statut d'activité professionnelle



Toutes enquêtes
confondues

- Statut d'activité
- 33 Foyer
 - 32 Retraite
 - 31 Sans emploi
 - 22 Post-bac
 - 21 Scolarité
 - 12 Stage
 - 11 Temps partiel
 - 10 Plein-temps
 - NA

Réalisation :
M. Guinepain, d'après
la Base Unique des
EMD du Cerema
(2009-2019)

Hypothèses,
démarche

Méthodologie

Les enquêtes
déplacement

Un terrain à
Nantes

Résultats

L'échelle sociale
du kilomètre

24 heures pour
tou·tes ?

Celles et ceux qui
se lèvent tôt

Perspectives

Le prisme des journées de travail

- Les navettes domicile-travail concentrent toujours une part importante des problématiques liées aux déplacements quotidiens
- Un investissement peu compressible (malgré la question du télétravail)
- Engage le positionnement social dans la sphère professionnelle, mais aussi la question de l'implantation résidentielle et de l'organisation du foyer

actuNantes

Actu > Pays de la Loire > Loire-Atlantique > Nantes

Nantes : la circulation de la rue de Strasbourg ne sera pas revue (pour l'instant)

Si ville et Métropole réduisent toujours plus la place de la voiture à Nantes, aucun projet de révision du plan de circulation de la rue de Strasbourg n'est à l'ordre du jour.

Par [Julien Sureau](#)

Publié le 14 Juin 23 à 12:16

[Voir mon actu](#)

★ Suivre Actu Nantes

Les automobilistes peuvent souffler... un peu. Après le cours des 50-Otages, [bientôt le secteur Foch-Cathédrale](#), la ville de [Nantes \(Loire-Atlantique\)](#) et la Métropole n'ont aucun plan visant à favoriser encore plus les mobilités douces (cyclistes et piétons) du côté de la rue de Strasbourg.

Une approche centrée sur le lieu de travail

- Hypothèses, démarche
- Méthodologie
 - Les enquêtes déplacement
 - Un terrain à Nantes
- Résultats
 - L'échelle sociale du kilomètre
 - 24 heures pour tou·tes ?
 - Celles et ceux qui se lèvent tôt
- Perspectives

- La plupart des travaux portant sur les mobilités des travailleur·ses se centrent sur le lieu de domicile
- **Partir du lieu de travail** pour mettre en évidence les rapports sociaux à l'œuvre dans la mobilité quotidienne
- **Un point d'entrée plus précis :** l'entreprise, des salarié·es ouvrier·es et employé·es aux dirigeant·es

Le type d'emploi est aussi une variable importante de positionnement social

PCS
(catégories socioprofessionnelles)

PCS Ménage
(CNIS, 2019)

La **PCS** renseigne plutôt sur la position individuelle dans l'entreprise
La **PCS Ménage** plutôt la position du ménage dans l'ensemble de la société

Les mobilités au prisme des hiérarchies sociales

- Hypothèses, démarche
- Méthodologie
- Les enquêtes déplacement
- Un terrain à Nantes
- Résultats
- L'échelle sociale du kilomètre
- 24 heures pour tou·tes ?
- Celles et ceux qui se lèvent tôt
- Perspectives

« L'injonction à la mobilité » :

La mobilité comme marqueur d'aisance social, d'indépendance, d'une position favorable

(M.H. Bacqué et S. Fol, 2007)

Capital économique

Capital culturel

Capital social

Disponibilité temporelle

Pénibilité

Approche « bourdieusienne » des mobilités : V. Veschambre, F. Ripoll, C. Rivière, mais aussi R. Dodier, L. Cailly...

« Time Geography » : T. Hägerstrand, M.P. Kwan

Travaux de sociologie ou portant sur l'accessibilité (ex. : N. Oppenheimer)

- Hypothèses, démarche
- Méthodologie**
 - Les enquêtes déplacement
 - Un terrain à Nantes
- Résultats
 - L'échelle sociale du kilomètre
 - 24 heures pour toutes ?
 - Celles et ceux qui se lèvent tôt
- Perspectives

La mobilité comme domaine commun ?

Comment les mobilités quotidiennes reflètent-elles le positionnement social des travailleur·ses ?

Comment prolongent-elles les rapports sociaux (Kergoat, 2001 et 2011) à l'œuvre au travail et au sein des ménages ?

La mobilité comme sujet de conflit ?

Dans le contexte de la valorisation sociale d'un mode de vie fondé sur de longs déplacements, comment négocier la transition écologique dans les classes populaires ?

Méthodologies employées

- Hypothèses, démarche
- Méthodologie
- Les enquêtes déplacement
- Un terrain à Nantes
- Résultats
- L'échelle sociale du kilomètre
- 24 heures pour tou·tes ?
- Celles et ceux qui se lèvent tôt
- Perspectives

- Présentation de la base de données utilisée :
la Base Unique des EMDs du Cerema (2009-2019)
 - *Présentation des métriques utilisées*
- Un terrain sur les zones d'activités du nord-est de l'agglomération nantaise

- Hypothèses, démarche
- Méthodologie
- Les enquêtes déplacement
- Un terrain à Nantes
- Résultats
- L'échelle sociale du kilomètre
- 24 heures pour tou·tes ?
- Celles et ceux qui se lèvent tôt
- Perspectives

Les bases de données sur les mobilités en France

- Recensement de la population
 - « Logements, individus, activité, mobilités scolaires et professionnelles, migrations résidentielles en 2019 »
- Enquêtes
 - Enquête Mobilité des Personnes (2019) : France entière
 - Enquêtes Mobilités Certifiées Cerema (EMC2) : collectivités + Cerema
- Données massives (...)

Les enquêtes origine-destination du Cerema

- Hypothèses, démarche
- Méthodologie
- Les enquêtes déplacement
- Un terrain à Nantes
- Résultats
- L'échelle sociale du kilomètre
- 24 heures pour tou·tes ?
- Celles et ceux qui se lèvent tôt
- Perspectives

- Une méthodologie standardisée, héritée des enquêtes de mobilité des années 1960 (ancien « standard CERTU »)
- Questions générales sur les mobilités + relevé horodaté des déplacements de la veille (jour ouvrable) sur 24h, par ménage (2 ou tous les individus), localisé sur un maillage *ad hoc*



Hypothèses,
démarche

Méthodologie

Les enquêtes
déplacement

Un terrain à
Nantes

Résultats

L'échelle sociale
du kilomètre

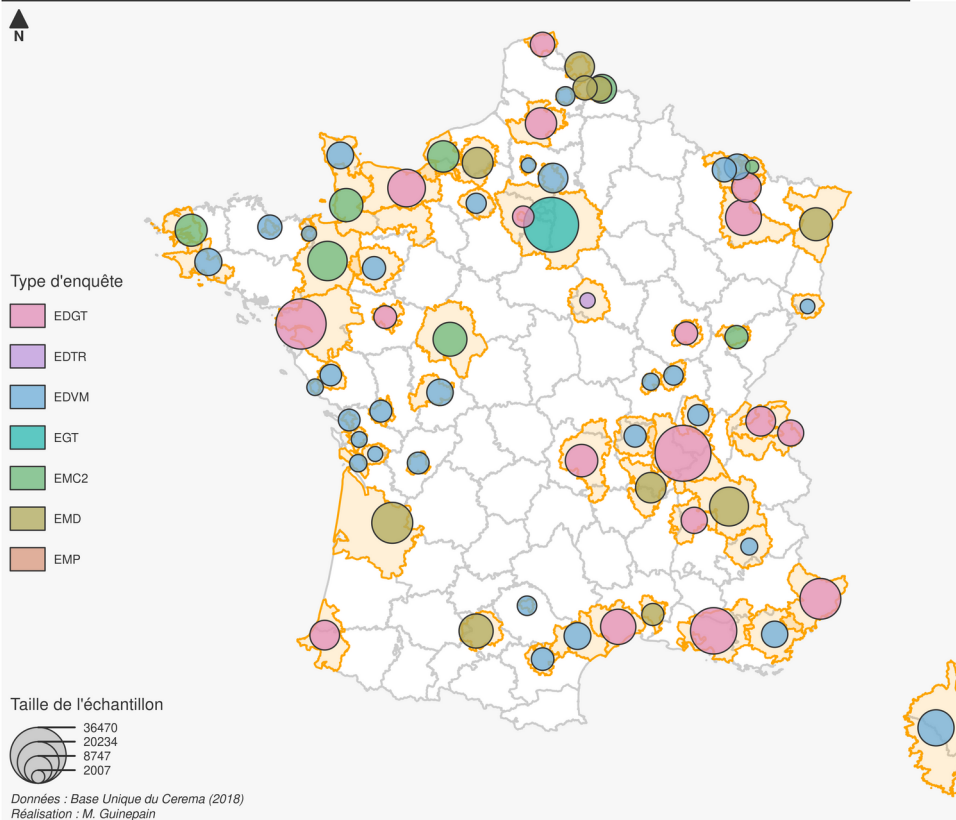
24 heures pour
toutes ?

Celles et ceux qui
se lèvent tôt

Perspectives

Les enquêtes utilisées

Localisation des enquêtes origine-destination (France hexagonale) de la Base Unique du Cerema



Données : Base Unique du Cerema (2018)
Réalisation : M. Guinepain

Corpus d'enquêtes :
72 enquêtes certifiées Cerema +
Enquête Mobilité des Personnes
(2019)
→ 170.000 journées de
travailleur·ses s'étant rendu·es
sur leur lieu d'emploi entre 2008
et 2019

MOBILISCOPE

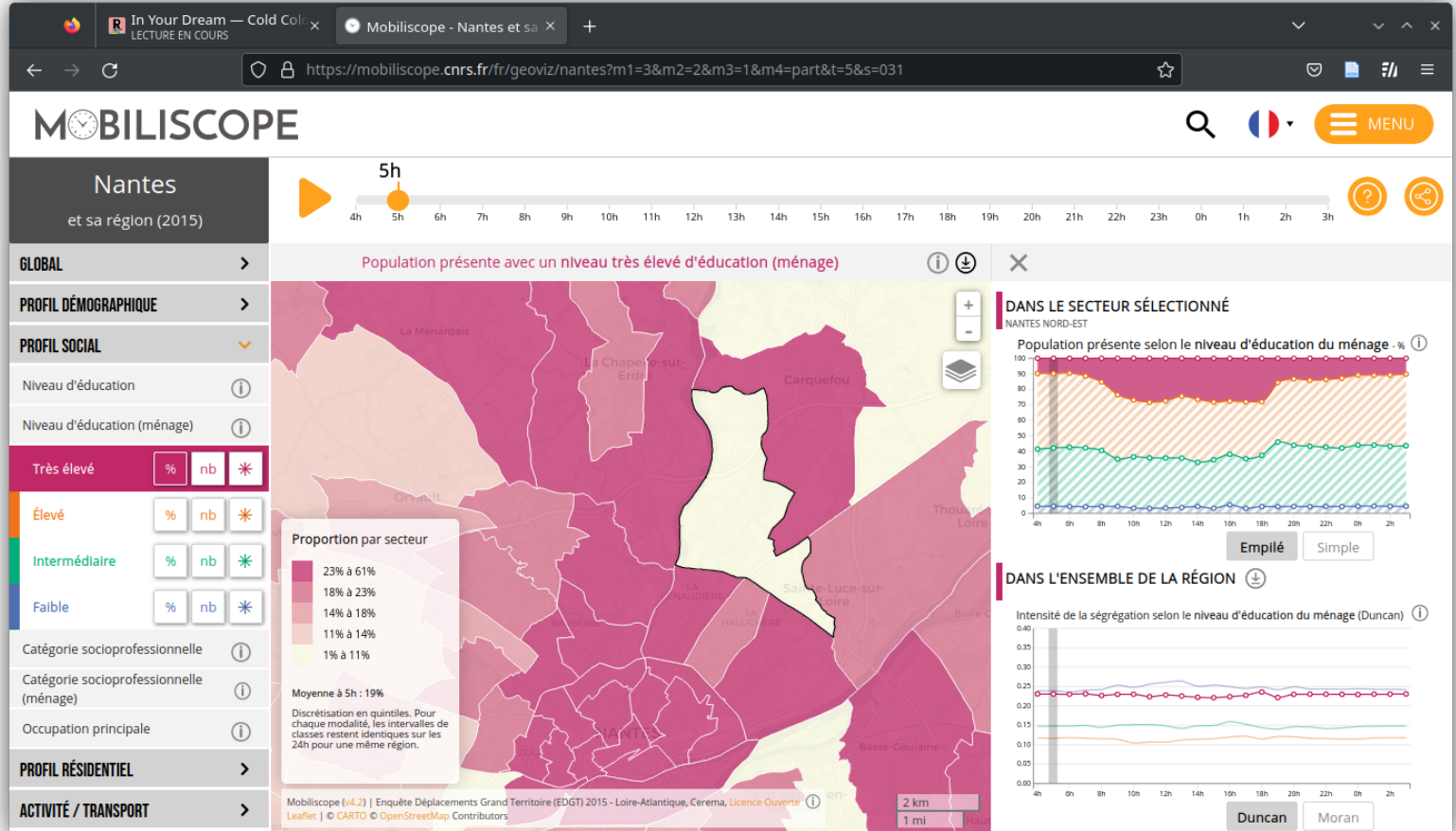


03/07/2023

Séminaire ESO
Nantes

Les données de la thèse sont fournies dans le cadre du projet Mobiliscope

- Hypothèses, démarche
- Méthodologie
- Les enquêtes déplacement
- Un terrain à Nantes
- Résultats
- L'échelle sociale du kilomètre
- 24 heures pour tou·tes ?
- Celles et ceux qui se lèvent tôt
- Perspectives



À la rencontre des salarié·es des zones d'activité

- Hypothèses, démarche
- Méthodologie
- Les enquêtes déplacement
- Un terrain à Nantes
- Résultats
- L'échelle sociale du kilomètre
- 24 heures pour tou·tes ?
- Celles et ceux qui se lèvent tôt
- Perspectives

- Un terrain mené dans l'agglomération nantaise (mai-juillet 2022)
- Difficultés d'accès
- Difficultés à mettre en place des entretiens semi-directifs



Salarié(e) dans l'agglomération de Nantes, J'ai besoin de votre témoignage !

La façon dont on se déplace est de plus en plus remise en question : le **coût du carburant** et de l'énergie augmente, il est de plus en plus difficile de **se loger** en ville (beaucoup de Français préfèrent d'ailleurs vivre dans une maison avec jardin), et on parle souvent de l'avenir des **transports en commun** ou de la **marche** et du **vélo**.

Étudiant en thèse, je dois rencontrer un grand nombre de salarié(e)s comme vous, travaillant dans les entreprises du nord de Nantes, pour **parler de vos trajets quotidiens**.

- ☞ *Comment venez-vous travailler ? Quelles sont vos attentes et vos besoins pour vos déplacements, rencontrez-vous des difficultés au quotidien ? Comment faites-vous face à la période actuelle ?*

Vous pouvez m'aider en répondant à une petite interview de 15 minutes sur ce sujet. Elle peut se faire par téléphone ou en fin de journée dans le quartier, où **je passerai régulièrement** dans les semaines à venir.

Vous pouvez me recontacter

- **par téléphone/SMS** : 06.86.88.78.42
- **par mail** : maxime.guinepain@u-paris.fr

Un grand merci,

Maxime Guinepain
Université Paris-Cité / Nantes Université

03/07/2023

Séminaire ESO
Nantes

- Hypothèses, démarche
- Méthodologie
- Les enquêtes déplacement
- Un terrain à Nantes
- Résultats
- L'échelle sociale du kilomètre
- 24 heures pour tou-tes ?
- Celles et ceux qui se lèvent tôt
- Perspectives

→ observation et rencontres sur un ensemble d'aires d'activités (Nantes Est, Sainte-Luce et Carquefou)



03/07/2023

Séminaire ESO
Nantes

Hypothèses,
démarche

Méthodologie

Les enquêtes
déplacement

Un terrain à
Nantes

Résultats

L'échelle sociale
du kilomètre

24 heures pour
toutes ?

Celles et ceux qui
se lèvent tôt

Perspectives

Vos déplacements domicile-travail à Nantes Est | Framiforms.org — Mozilla Firefox

Vos déplacements domicile- x +

https://framaforms.org/vos-deplacements-domicile-travail-a-na- | ☆

Modifier Formulaire Résultats Partager

Vos déplacements domicile-travail à Nantes Est

Page 1 sur 10

Présentation

Bonjour, merci d'avoir cliqué sur ce lien ou de l'avoir copié !

Je m'appelle Maxime Guinepain et je prépare une thèse de doctorat en géographie à l'Université Paris-Cité et à Nantes Université. Je travaille sur les **déplacements quotidiens des salariés français**.

J'aimerais vous poser quelques questions sur vos trajets, vos habitudes, et aussi vos attentes par rapport à vos déplacements, en fonction de là où vous habitez.

Vos réponses me permettront de mieux comprendre comment celles et ceux qui travaillent à Nantes Est comme vous se déplacent en fonction de leur situation professionnelle, l'endroit où se trouve leur domicile, leurs contraintes du quotidien et leurs habitudes. Elles me permettront aussi de mieux connaître votre avis sur l'état des déplacements à Nantes et de faire le point sur la hausse des prix... mais aussi sur ce que vous aimeriez voir changer à l'avenir !

→ un
formulaire en
ligne pour
collecter
quelques
réponses et
prendre
contact



- Hypothèses, démarche
- Méthodologie
 - Les enquêtes déplacement
 - Un terrain à Nantes
- Résultats
 - L'échelle sociale du kilomètre
 - 24 heures pour tou·tes ?
 - Celles et ceux qui se lèvent tôt
- Perspectives

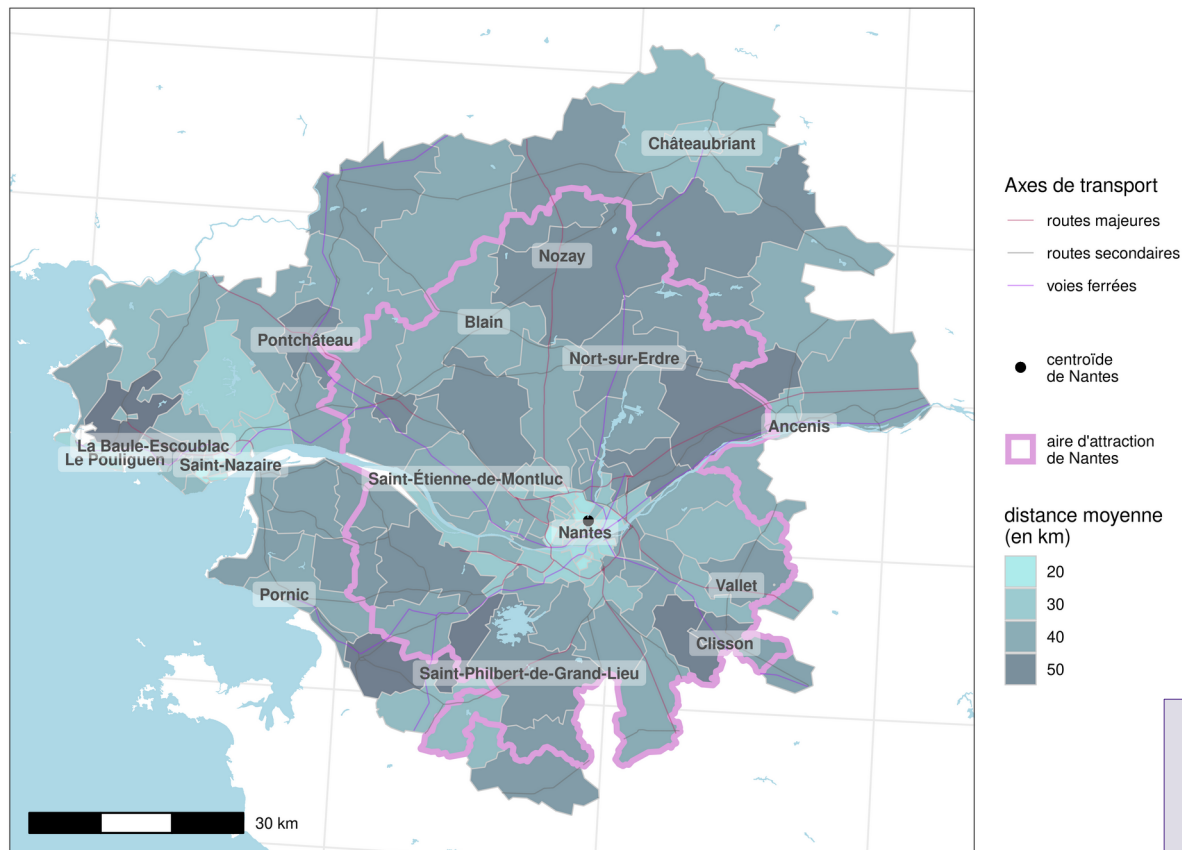
- 205 entreprises contactées + une centaine visitées en personne
- 57 réponses au questionnaire dont 55 réponses exploitables
 - (biais en faveur des professions intermédiaires / position intermédiaire/élevée dans la hiérarchie sociale)
- 4 entretiens formels

- Hypothèses, démarche
- Méthodologie
- Les enquêtes déplacement
- Un terrain à Nantes
- Résultats**
- L'échelle sociale du kilomètre
- 24 heures pour tou-tes ?
- Celles et ceux qui se lèvent tôt
- Perspectives

Résultats

→ Bien sûr, le contexte spatial des déplacements a une grande importance

Loire-Atlantique (2015)



Données : EDGT Loire-Atlantique, 2015.
Cartographie : IGN Route500, geonames.org.
Maxime Guinepain, juin 2023.

À échelle agrégée, la distance semble surtout varier selon un facteur géographique...

Hypothèses,
démarche

Méthodologie

Les enquêtes
déplacement

Un terrain à
Nantes

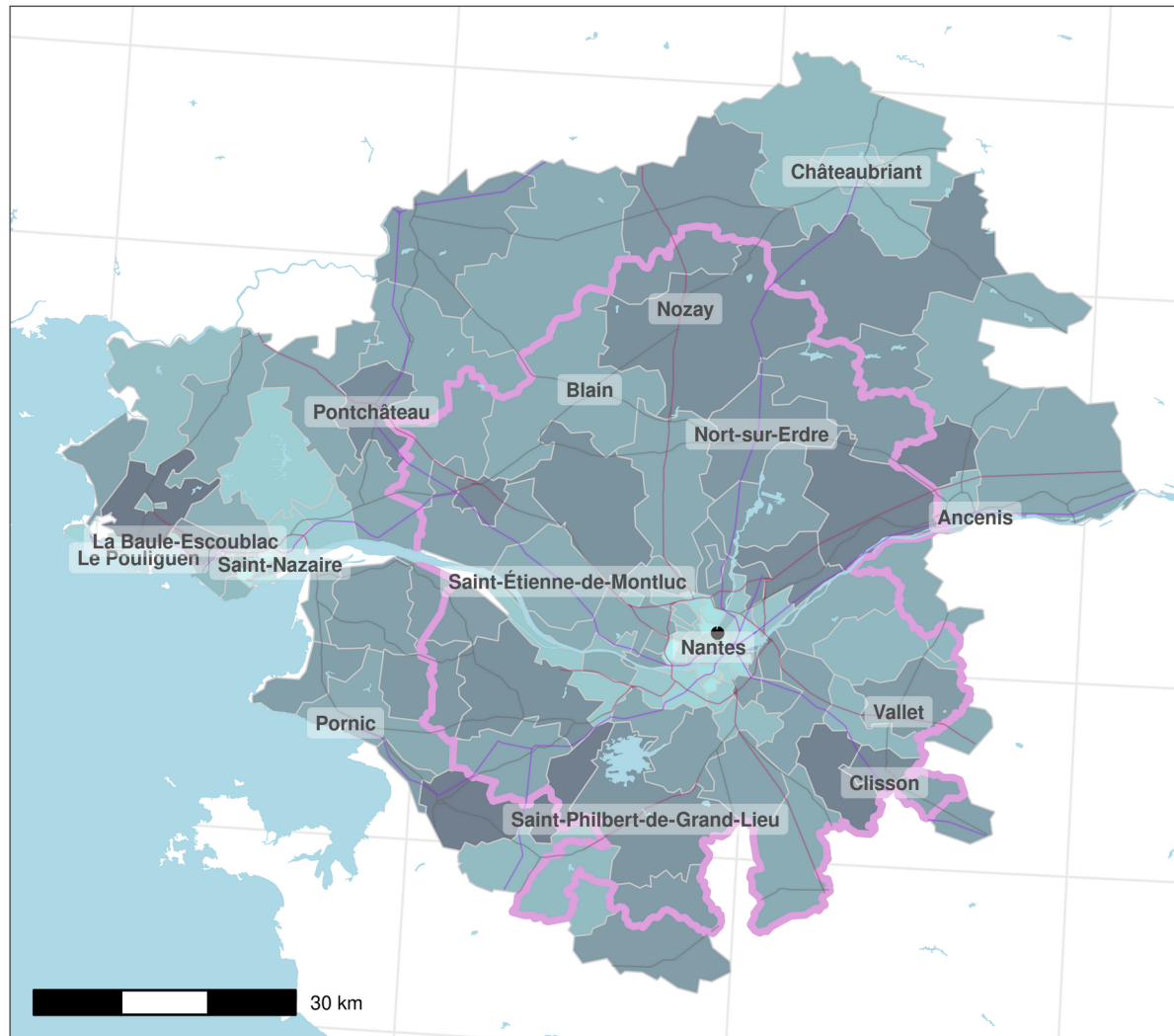
Résultats

L'échelle sociale
du kilomètre

24 heures pour
tou-t'es ?

Celles et ceux qui
se lèvent tôt

Perspectives



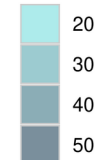
Axes de transport

- routes majeures
- routes secondaires
- voies ferrées

● centroïde
de Nantes

□ aire d'attraction
de Nantes

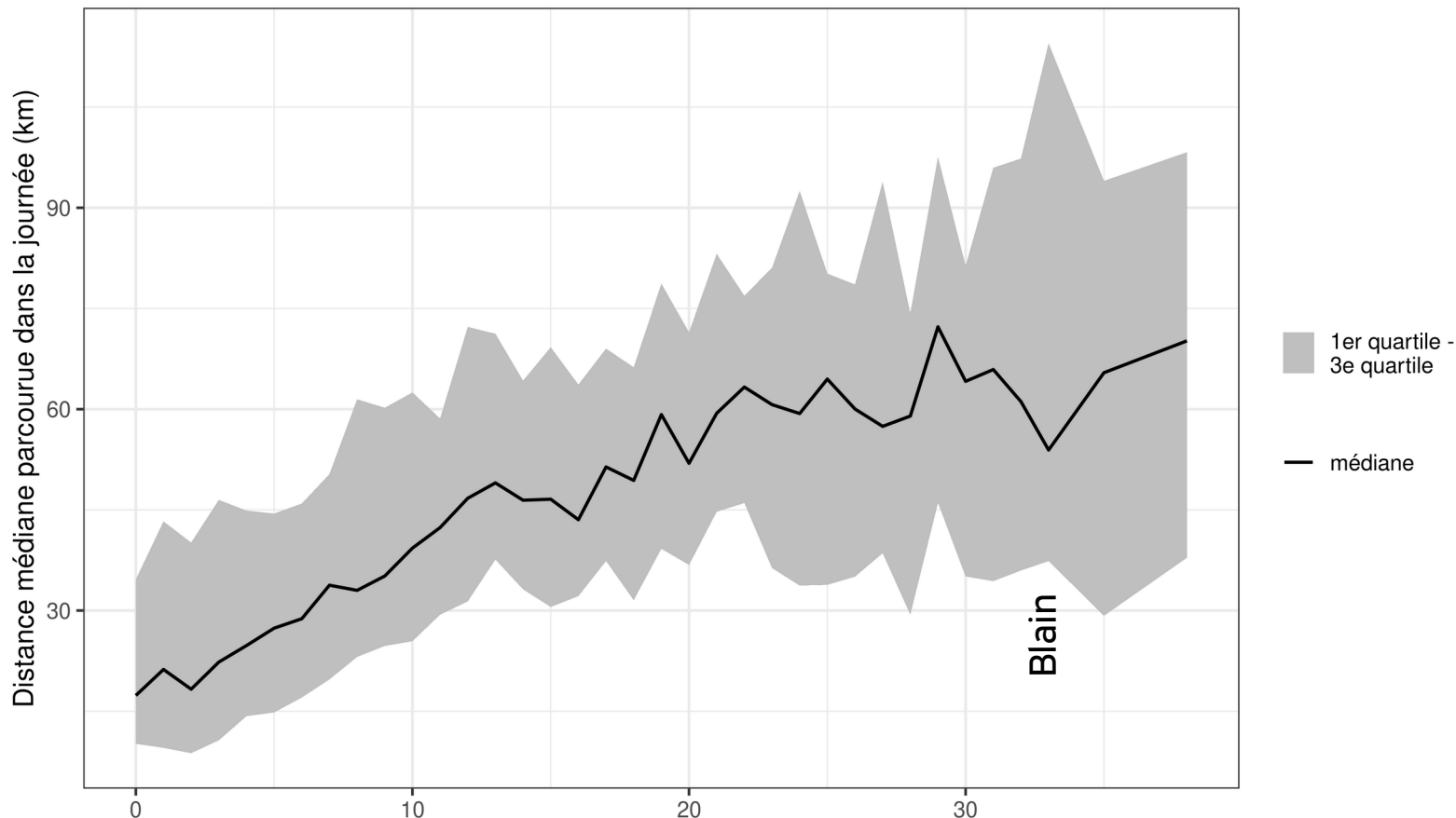
distance moyenne
(en km)



À échelle agrégée, la
distance semble
surtout varier selon
un facteur
géographique...

- Hypothèses, démarche
- Méthodologie
- Les enquêtes déplacement
- Un terrain à Nantes
- Résultats**
- L'échelle sociale du kilomètre
- 24 heures pour tou·tes ?
- Celles et ceux qui se lèvent tôt
- Perspectives

Distance parcourue dans la journée en fonction de la position du domicile par rapport au centre de Nantes (km)



Distance entre le domicile de l'enquêté·e et le centre de la ville-centre de l'AAV (km)

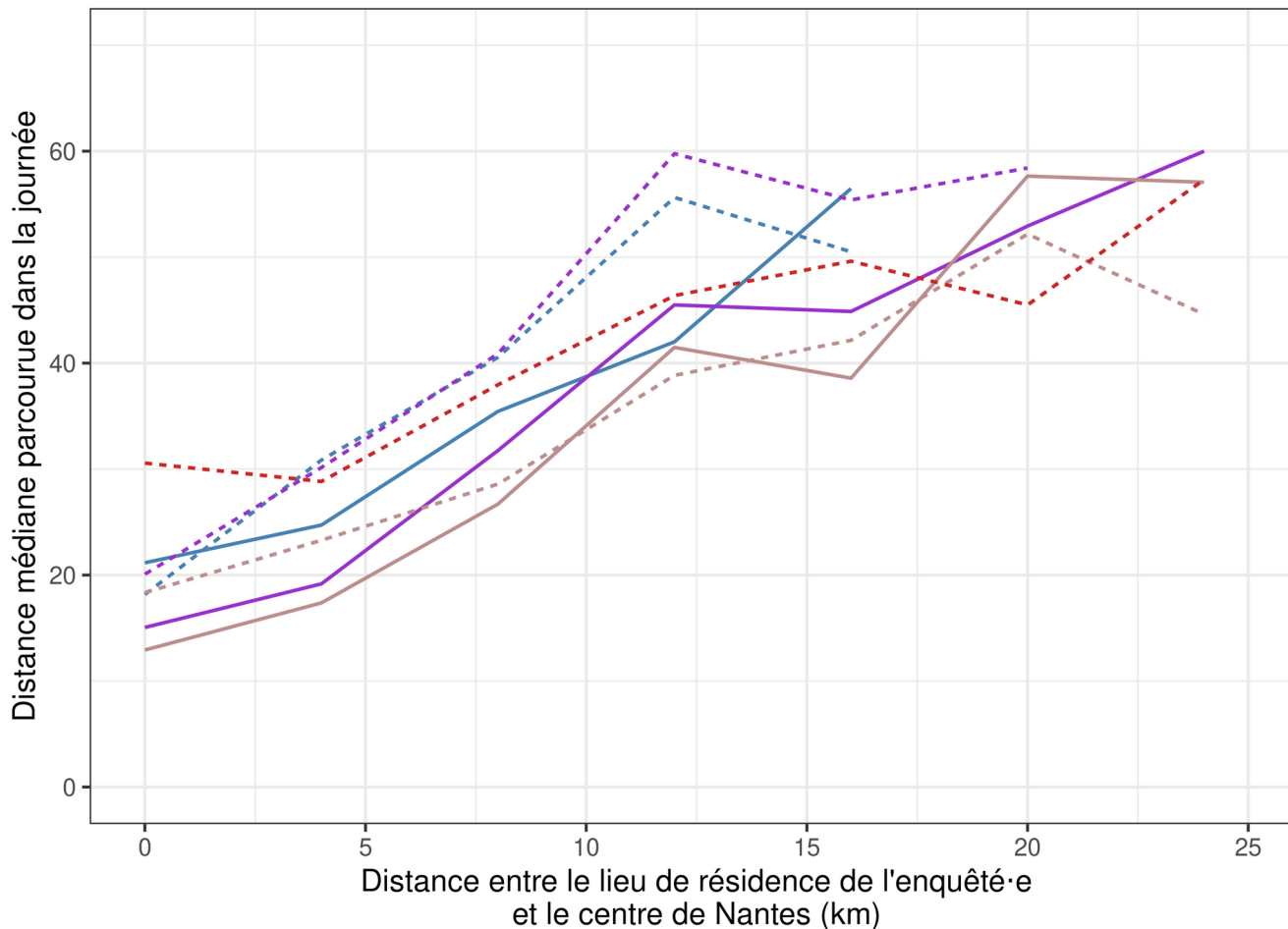
Une relation absente pour le temps en dépl.

Données : EDGT Loire-Atlantique, 2015.
Maxime Guinepain, juin 2023.

- Hypothèses, démarche
- Méthodologie
- Les enquêtes déplacement
- Un terrain à Nantes
- Résultats**
- L'échelle sociale du kilomètre
- 24 heures pour tou·tes ?
- Celles et ceux qui se lèvent tôt
- Perspectives

Relation entre la distance médiane parcourue et la position du lieu de résidence par rapport au centre de l'AAV

Personnes en emploi s'étant déplacées



Données : Enquêtes Cerema, 2008-2018 ; EMP, 2019.
Maxime Guinepain, juin 2023.

Hypothèses,
démarche

Méthodologie

Les enquêtes
déplacement

Un terrain à
Nantes

Résultats

L'échelle sociale
du kilomètre

24 heures pour
toutes ?

Celles et ceux qui
se lèvent tôt

Perspectives

Modélisation de la distance parcourue au cours d'une journée de travail.

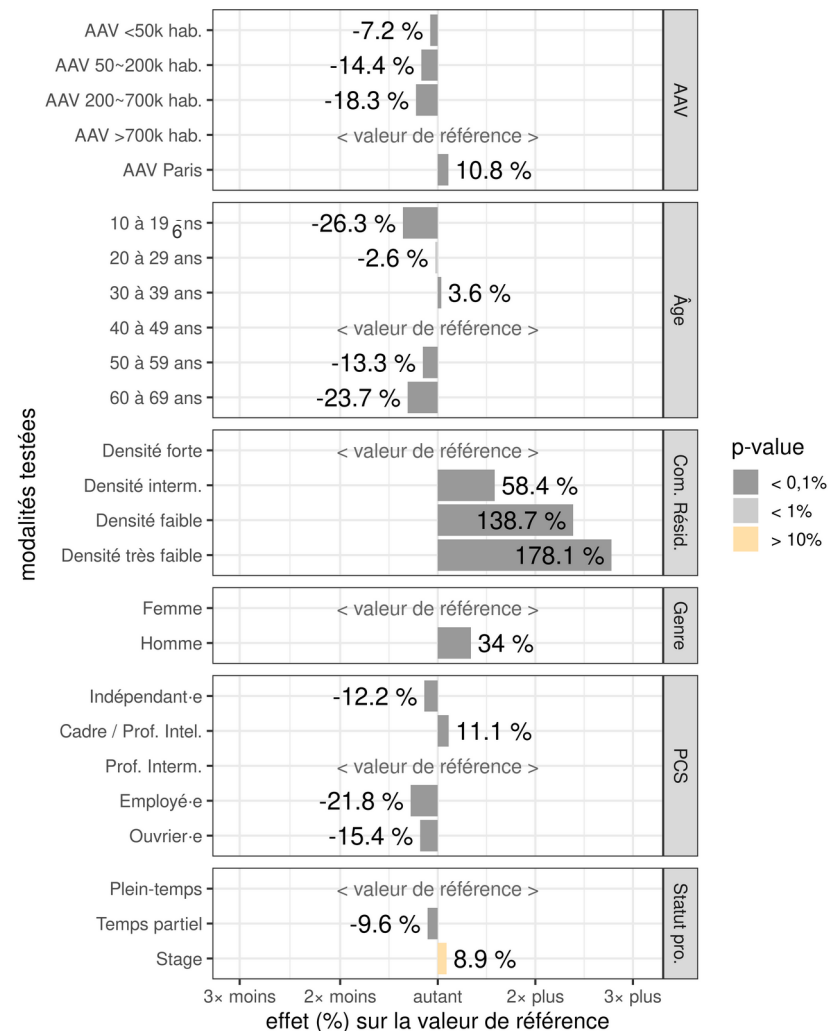
Le modèle ci-contre est appliqué à l'ensemble des enquêtes (pas seulement à Nantes).

→ Un effet du genre qui est très significatif et qui concerne tous les types de ménages

→ L'effet des PCS est particulièrement prononcé dans le secteur privé, alors qu'il est quasiment nul dans le public

Distance estimée (journée de travail),
toutes les travailleuses

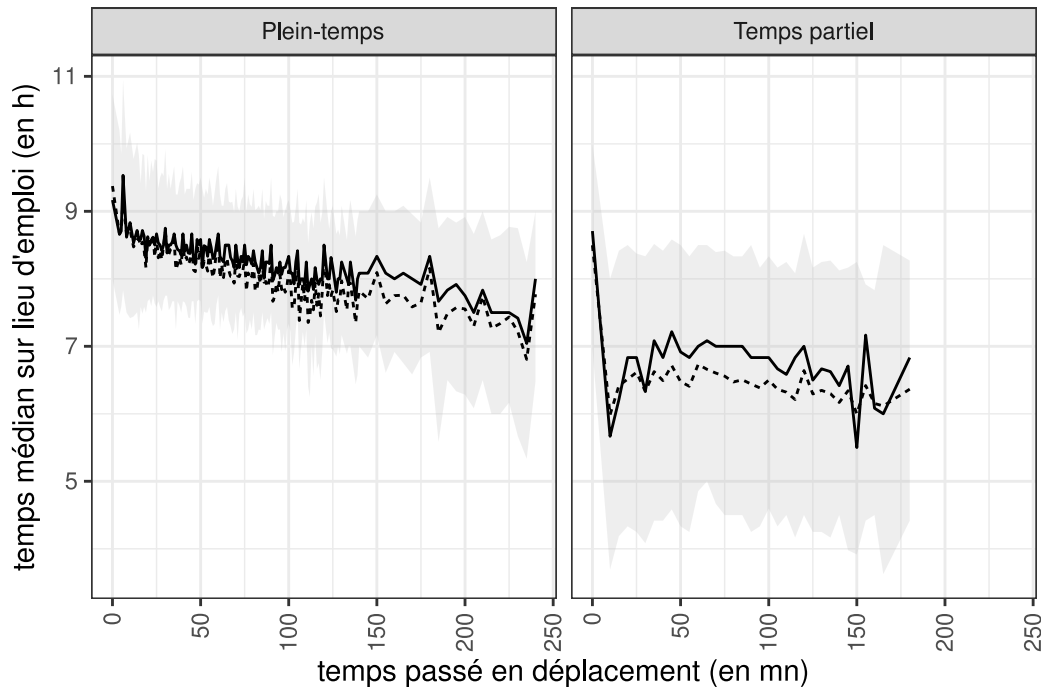
Valeur de base : 20 km - R² : 0.12



Le temps passé au lieu d'emploi : un « affairément » des cadres du privé ?

- Hypothèses, démarche
- Méthodologie
- Les enquêtes déplacement
- Un terrain à Nantes
- Résultats
- L'échelle sociale du kilomètre
- 24 heures pour tou·tes ?
- Celles et ceux qui se lèvent tôt
- Perspectives

Temps moyen passé sur le lieu d'emploi en fonction du temps passé en déplacement dans la journée



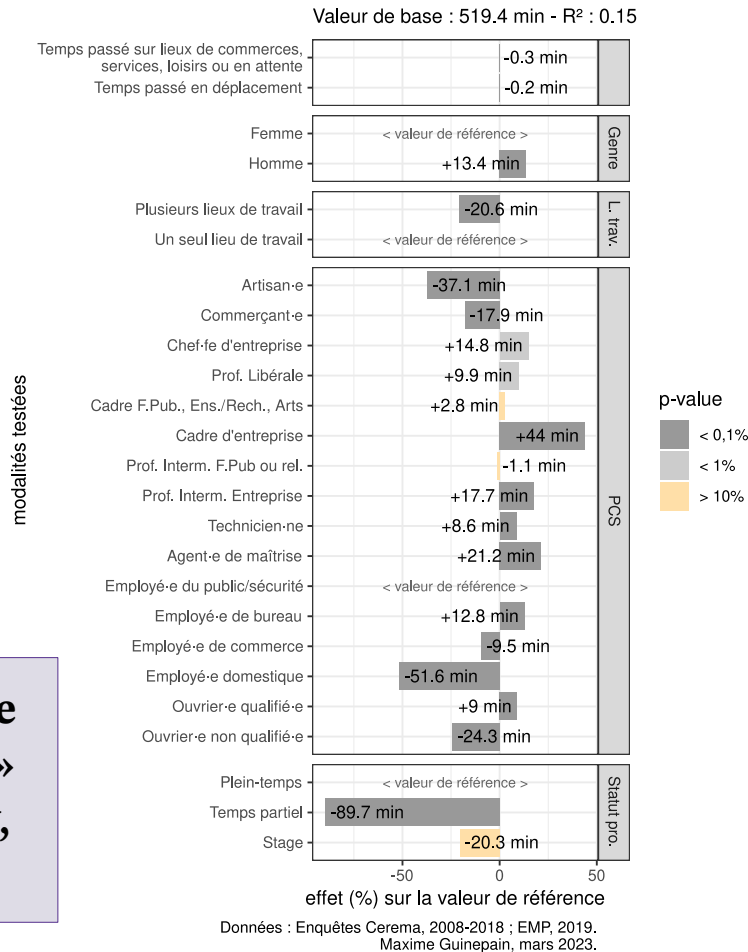
→ Le temps passé au lieu d'emploi est en partie contraint par les conditions de déplacement et d'activités.

Données : Enquêtes Cerema, 2009-2019 ; EMP, 2019.
Maxime Guinepain, mars 2023.

Le temps passé au lieu d'emploi : un « affairement » des cadres du privé ?

- Hypothèses, démarche
- Méthodologie
- Les enquêtes déplacement
- Un terrain à Nantes
- Résultats
- L'échelle sociale du kilomètre
- 24 heures pour tou·tes ?
- Celles et ceux qui se lèvent tôt
- Perspectives

Hypothèse de la « busyness » (J. Gershuny, 2004)



→ Le temps passé au lieu d'emploi est en partie contraint par les conditions de déplacement et d'activités. **Mais...**

→ Même en contrôlant le temps en déplacement et consacré à des activités contraintes, on observe des différences significatives entre catégories et entre genres, qui se recoupent avec les professions associées aux plus longues distances.

Le temps passé au lieu d'emploi : un « affairement » des cadres du privé ?

Hypothèses,
démarche

Méthodologie

Les enquêtes
déplacement

Un terrain à
Nantes

Résultats

L'échelle sociale
du kilomètre

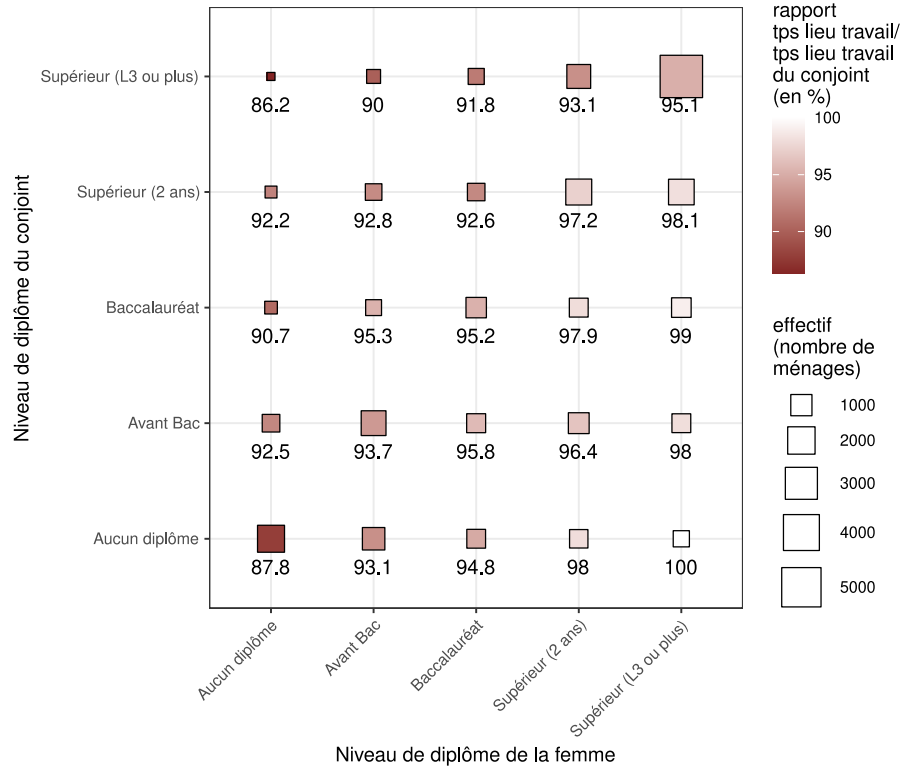
24 heures pour
tou-tes ?

Celles et ceux qui
se lèvent tôt

Perspectives

Comparaison entre le temps passé au lieu d'emploi par la femme
et l'homme des couples H/F

Selon le niveau de diplôme des conjoint-es



Données : Enquêtes Cerema, 2009-2019 ; EMP, 2019.
Maxime Guinepain, mars 2023.

La question du **rapport de genre** est cependant ici tout aussi prononcée !

- Hypothèses, démarche
- Méthodologie
- Les enquêtes déplacement
- Un terrain à Nantes
- Résultats
- L'échelle sociale du kilomètre
- 24 heures pour tou·tes ?
- Celles et ceux qui se lèvent tôt
- Perspectives

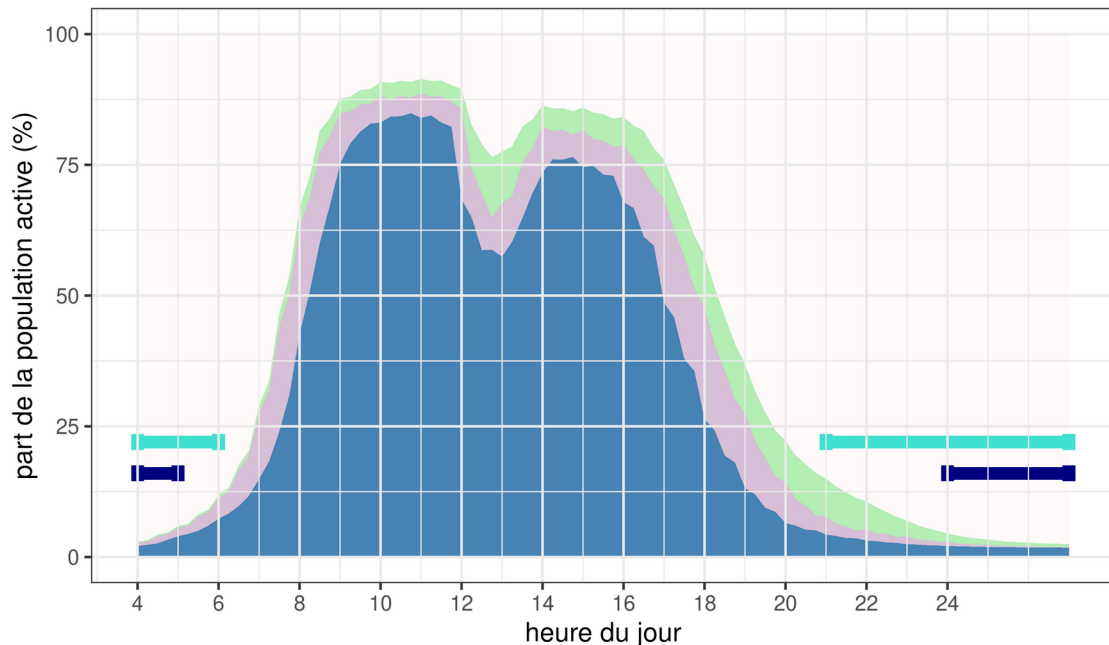
Celles et ceux qui se lèvent tôt

→ Question des horaires atypiques

→ Un décalage horaire social, sensible dans la composition de la population en cours de déplacement

Situation de la population active selon l'heure de la journée

Personnes s'étant déplacées sur lieu d'activité professionnelle lors du jour d'enquête



Données : Enquêtes Cerema, 2009-2019 ; EMP, 2019.
Maxime Guinepain, avril 2023.

À 3h du matin, **97,5 % des actif·ves en emploi** sont à leur domicile, et 1,8 % sur leur lieu d'emploi

- Hypothèses, démarche
- Méthodologie
- Les enquêtes déplacement
- Un terrain à Nantes
- Résultats
- L'échelle sociale du kilomètre
- 24 heures pour tou·tes ?
- Celles et ceux qui se lèvent tôt
- Perspectives

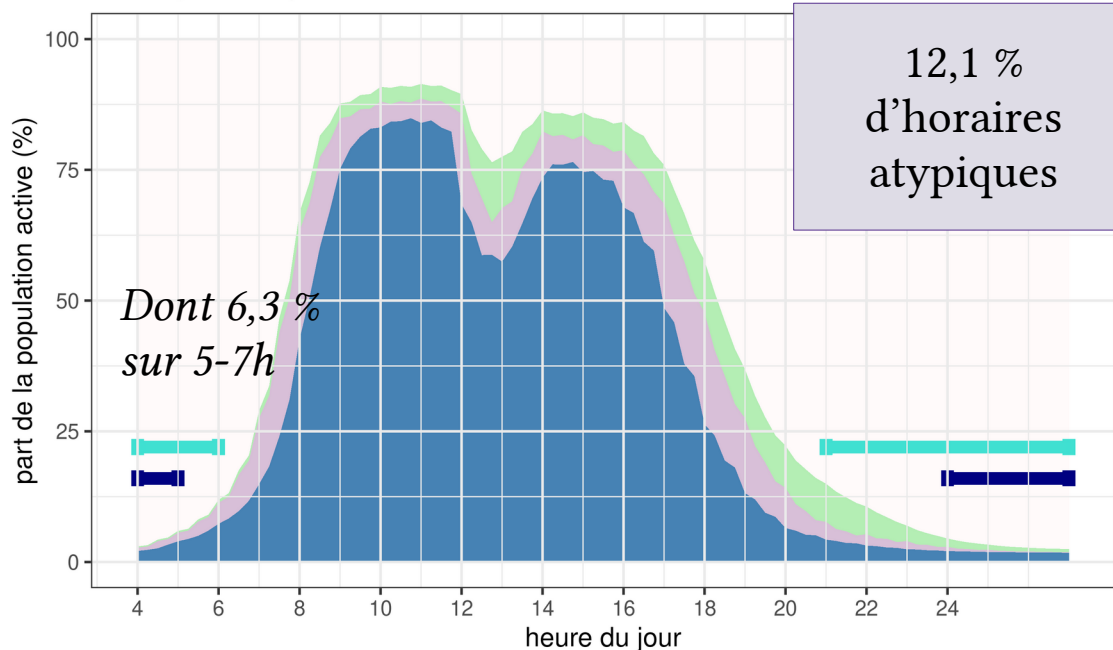
Celles et ceux qui se lèvent tôt

→ Question des horaires atypiques

→ Un décalage horaire social, sensible dans la composition de la population en cours de déplacement

Situation de la population active selon l'heure de la journée

Personnes s'étant déplacées sur lieu d'activité professionnelle lors du jour d'enquête



- localisation
- au domicile
 - sur autre l. d'activité
 - en déplacement
 - au lieu d'emploi

- travail de nuit
- ancienne définition
 - loi PACTE (2019)

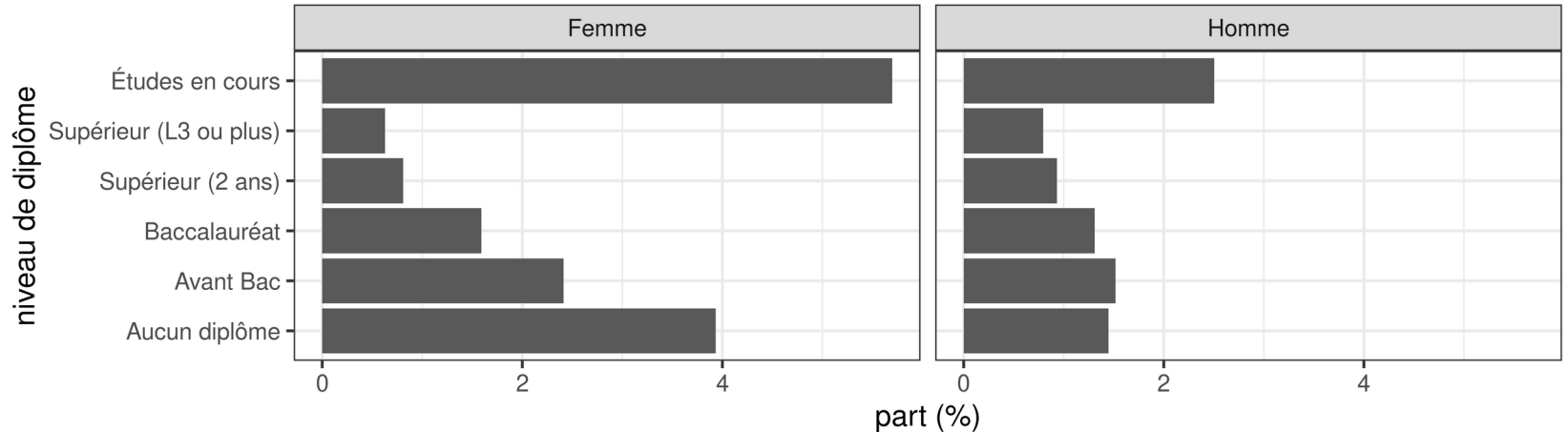
À 3h du matin, 97,5 % des actif·ves en emploi sont à leur domicile, et 1,8 % sur leur lieu d'emploi

- Hypothèses, démarche
- Méthodologie
- Les enquêtes déplacement
- Un terrain à Nantes
- Résultats**
- L'échelle sociale du kilomètre
- 24 heures pour tou·tes ?
- Celles et ceux qui se lèvent tôt
- Perspectives

Celles et ceux qui se lèvent tôt

Question de la fragmentation (horaire et géographique) des plages de travail, un élément de la pénibilité

Part des travailleur·ses concerné·es par un interstice de plus de 3h lors de leur journée de travail
Hors travailleur·ses de nuit



Données : Enquêtes Cerema, 2009-2019 ; EMP, 2019.
Maxime Guinepain, avril 2023.

03/07/2023

Séminaire ESO
Nantes

Hypothèses,
démarche

Méthodologie

Les enquêtes
déplacement

Un terrain à
Nantes

Résultats

L'échelle sociale
du kilomètre

24 heures pour
tou·tes ?

Celles et ceux qui
se lèvent tôt

Perspectives

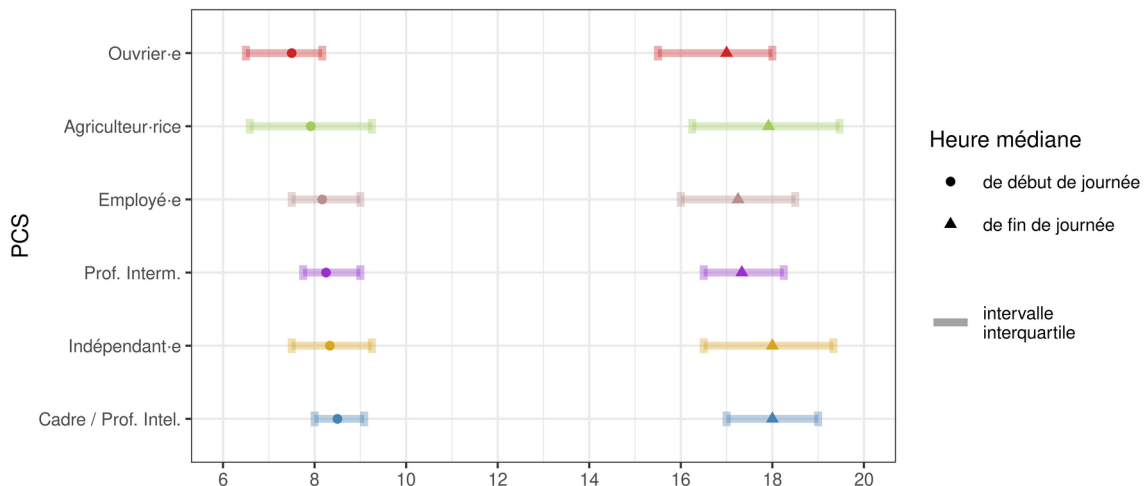
Celles et ceux qui se lèvent tôt

→ Question des
horaires atypiques

→ Un **décalage
horaire social**,
sensible dans la
composition de la
population en cours
de déplacement

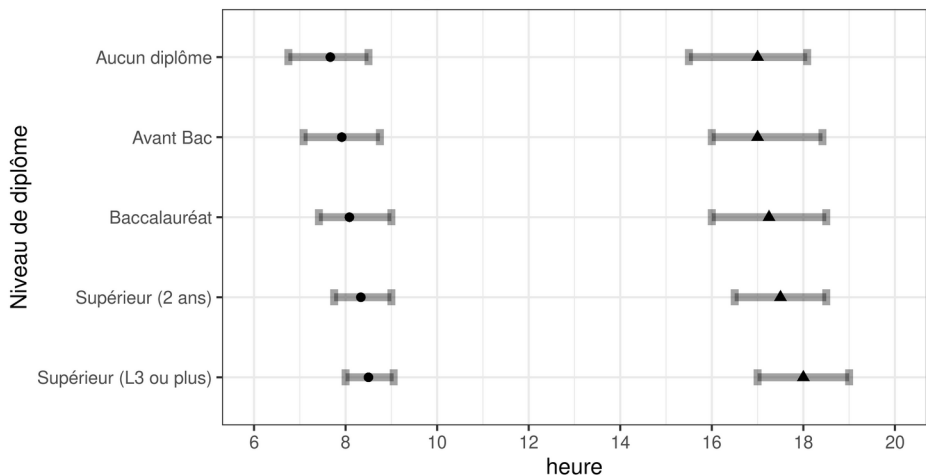
a

Heure de début et de fin de présence au lieu d'emploi
En fonction de la PCS détaillée de l'enquêté-e
(si disponible)



b

En fonction du niveau de diplôme
(même échantillon, quand études terminées)



Données : Enquêtes Cerema, 2008-2018 ; EMP, 2019.
Maxime Guinepain, juin 2023.



- Hypothèses, démarche
- Méthodologie
- Les enquêtes déplacement
- Un terrain à Nantes
- Résultats
- L'échelle sociale du kilomètre
- 24 heures pour tou·tes ?
- Celles et ceux qui se lèvent tôt
- Perspectives

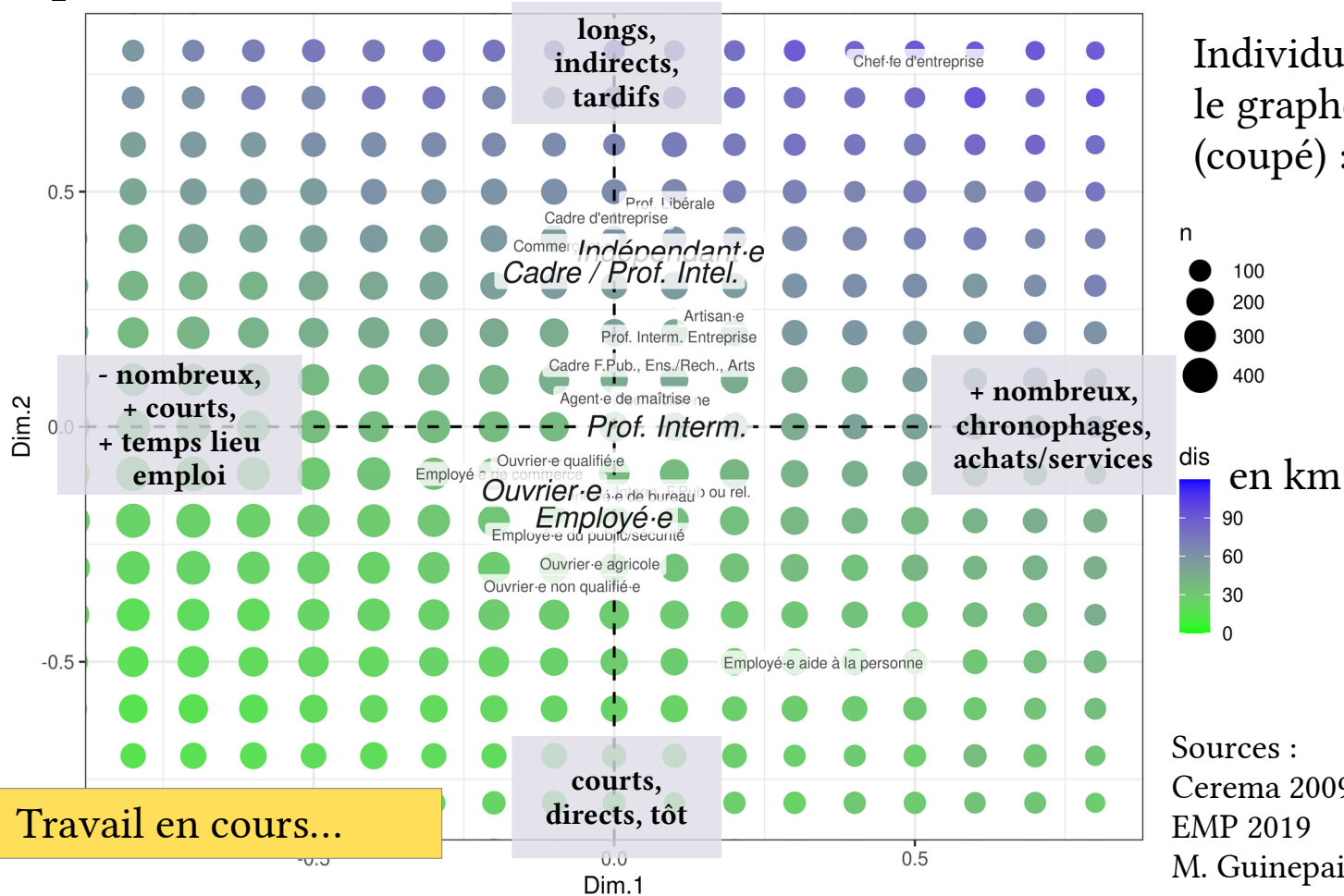
Une hiérarchie cohérente des routines liées à la journée de travail ?

Un ensemble cohérent de constats qui semblent pouvoir rattacher les observations à une problématique commune :

- *Injonction à la mobilité* = valorisation de la mobilité, de la distance et de la disponibilité (M.H. Bacqué et S. Fol, 2007)
- *Busyness* = valorisation de la présence sur le lieu de travail, de l'acharnement au travail, quand les classes populaires sont renvoyées à une oisiveté improductive (J. Gershuny, 2004)
- Développement de conditions de travail défavorables et ubiquistes pour les classes populaires

Une hiérarchie cohérente des routines liées à la journée de travail ?

- Hypothèses, démarche
- Méthodologie
- Les enquêtes déplacement
- Un terrain à Nantes
- Résultats
- L'échelle sociale du kilomètre
- 24 heures pour toutes ?
- Celles et ceux qui se lèvent tôt
- Perspectives

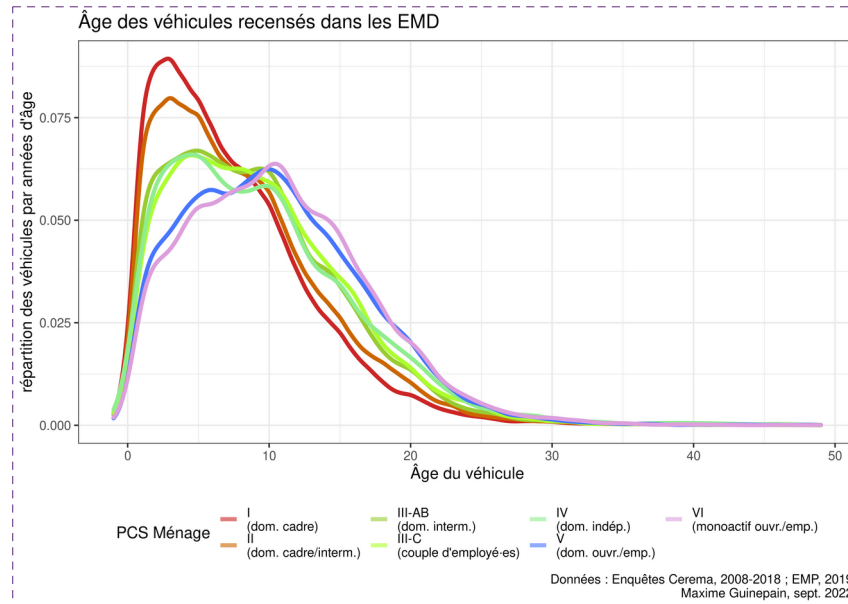


Travail en cours...

Une sobriété contrainte ?

- Hypothèses, démarche
- Méthodologie
- Les enquêtes déplacement
- Un terrain à Nantes
- Résultats
- L'échelle sociale du kilomètre
- 24 heures pour tou·tes ?
- Celles et ceux qui se lèvent tôt
- Perspectives

- La « sobriété » des travailleur·ses de classe populaire n'est pas socialement valorisée.



- **À l'étude** : un investissement particulier des cadres / chef·fes d'entreprises dans des formes très visibles de mobilités durables : certaines formes de vélotravail (/VAE), utilisation de services de mobilité à la demande ou d'appareils de déplacement individuels...
- Mais aussi valorisation d'une proximité entre lieu de domicile et de travail permise par un capital économique important.

Concilier des injonctions contradictoires dans une période de tension sur les mobilités quotidiennes

- Hypothèses, démarche
- Méthodologie
 - Les enquêtes déplacement
 - Un terrain à Nantes
- Résultats
 - L'échelle sociale du kilomètre
 - 24 heures pour tou·tes ?
 - Celles et ceux qui se lèvent tôt
- Perspectives

L' « injonction à la mobilité »

M.H. Bacqué et S. Fol, 2007
S. Fol, 2010

Une « injonction à la mobilité vertueuse » ?

→ Des liens avec la notion de **mobilité durable** : cf. Giorgi, 2003 ; Crozet, 2008.

Notion de « sobriété »

Quelles contradictions ?

Quelle inscription dans les inégalités qui affectent les déplacements ?

- Hypothèses, démarche
- Méthodologie
 - Les enquêtes déplacement
 - Un terrain à Nantes
- Résultats
 - L'échelle sociale du kilomètre
 - 24 heures pour tou·tes ?
 - Celles et ceux qui se lèvent tôt
- Perspectives

La situation inconfortable des « petits-moyens »

- Expression de Coutant, Cartier et alii (2008)
- Des personnes de classes populaires (ouvrier·es et employé·es) qui partagent le mode de vie et les normes sociales dominantes des classes les plus élevées de leur entreprise
- Une préoccupation pour l'avenir partagée, mais un niveau de concrétude très variable selon la situation des enquêté·es

03/07/2023

Séminaire ESO
Nantes

Hypothèses,
démarche

Méthodologie

Les enquêtes
déplacement

Un terrain à
Nantes

Résultats

L'échelle sociale
du kilomètre

24 heures pour
toutes ?

Celles et ceux qui
se lèvent tôt

Perspectives

« Où auriez-vous le plus envie d'habiter parmi ces quatre exemples ? »





- Hypothèses, démarche
- Méthodologie
 - Les enquêtes déplacement
 - Un terrain à Nantes
- Résultats
 - L'échelle sociale du kilomètre
 - 24 heures pour tou·tes ?
 - Celles et ceux qui se lèvent tôt
- Perspectives

- Comment négocier la transition écologique pour l'ensemble de la population quand elle va à contre-courant des normes de réussite sociale par ailleurs toujours en vigueur ?
- Comment faire place aux classes populaires pour repenser les modes de vie du quotidien ?
- L'évolution de l'économie du travail accompagne-t-elle la hausse des inégalités (Piketty) d'un renforcement des formes préhensibles des rapports sociaux au quotidien ?
 - La gestion des navettes domicile-travail n'est pas une simple question d'ingénierie...



Merci de votre écoute

Pour me contacter :
maxime.guinepain@posteo.net