



HAL
open science

Une typologie des journées de travail dans la Métropole nantaise

Maxime Guinepain

► To cite this version:

Maxime Guinepain. Une typologie des journées de travail dans la Métropole nantaise. Séminaire commun ESO/CENS/CRENEAU autour de l'Atlas Social de la Métropole Nantaise, Laboratoire ESO; Laboratoire CENS; Laboratoire CRENEAU, May 2023, Nantes, France. <hal-04987781>

HAL Id: hal-04987781

<https://hal.science/hal-04987781v1>

Submitted on 12 Mar 2025

HAL is a multi-disciplinary open access archive for the deposit and dissemination of scientific research documents, whether they are published or not. The documents may come from teaching and research institutions in France or abroad, or from public or private research centers.

L'archive ouverte pluridisciplinaire HAL, est destinée au dépôt et à la diffusion de documents scientifiques de niveau recherche, publiés ou non, émanant des établissements d'enseignement et de recherche français ou étrangers, des laboratoires publics ou privés.



Distributed under a Creative Commons CC BY-SA 4.0 - Attribution - ShareAlike - International License



Séminaire commun ESO / CENS / CRENEAU
autour de *l'Atlas Social de la Métropole Nantaise*

Une typologie des journées de travail dans la Métropole nantaise

Maxime Guinepain

Contact : maxime.guinepain@posteo.net

Nantes, le 15 mai 2023



Géographie-cités
UMR 8504



Université
Paris Cité



Contexte : une thèse sur les déplacements des travailleur-ses en France

Comment les relations sociales sont-elles **reproduites au quotidien**, à travers les déplacements et les normes sociales entourant le travail ?

« Tournant des mobilités »

Urry et Sheller, 2007

Comment les rapports sociaux qui définissent les relations au travail (professionnel) **se prolongent-ils** par les déplacements quotidiens ?

Time Geography

Hägerstrand, 1973

Ellegard, 2019

Comment **s'articulent** à travers les déplacements quotidiens les rapports sociaux propres au travail professionnels et ceux du travail domestique ?

Étude des pratiques de mobilité en

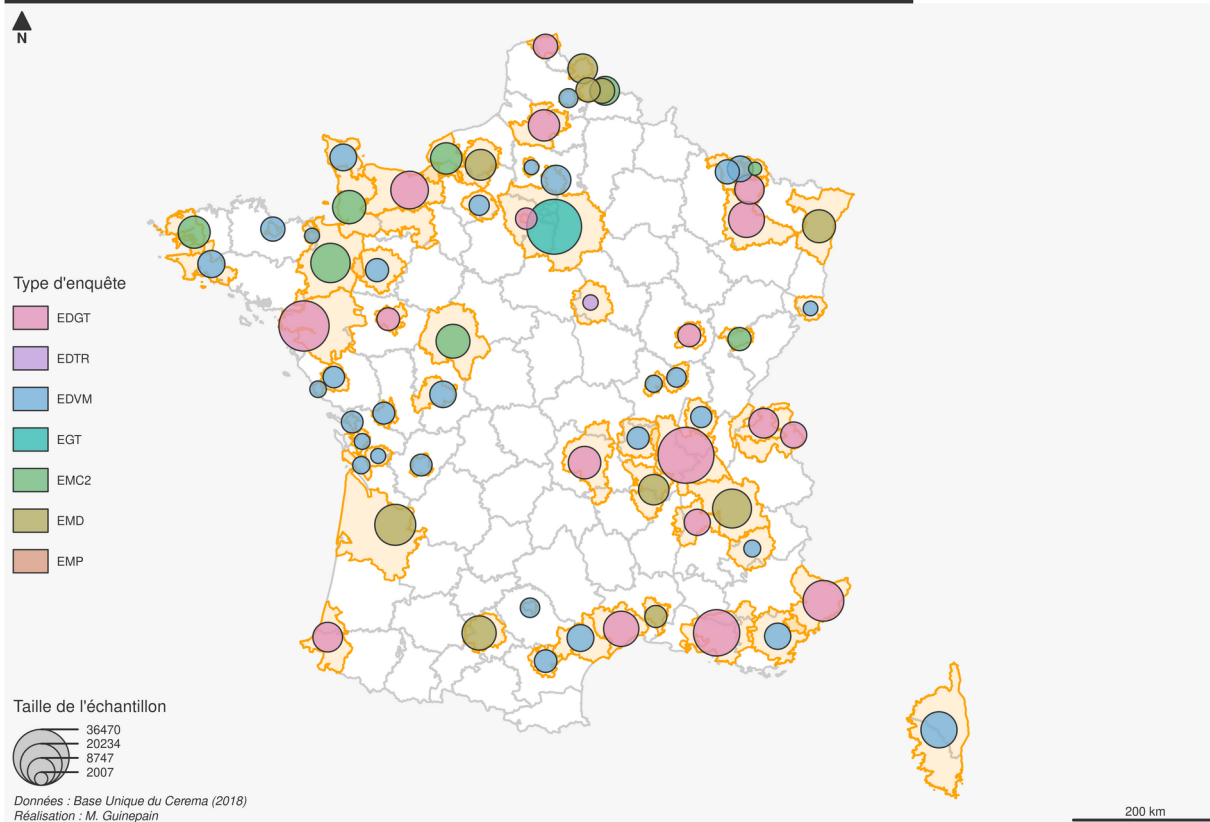
géographie sociale

R. Dodier, L. Cailly,

B. Pradel...

Contexte : une thèse sur les déplacements des travailleur-ses en France

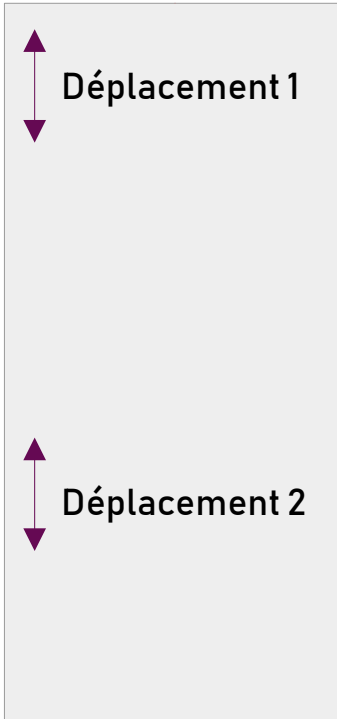
Localisation des enquêtes origine-destination (France hexagonale) de la Base Unique du Cerema



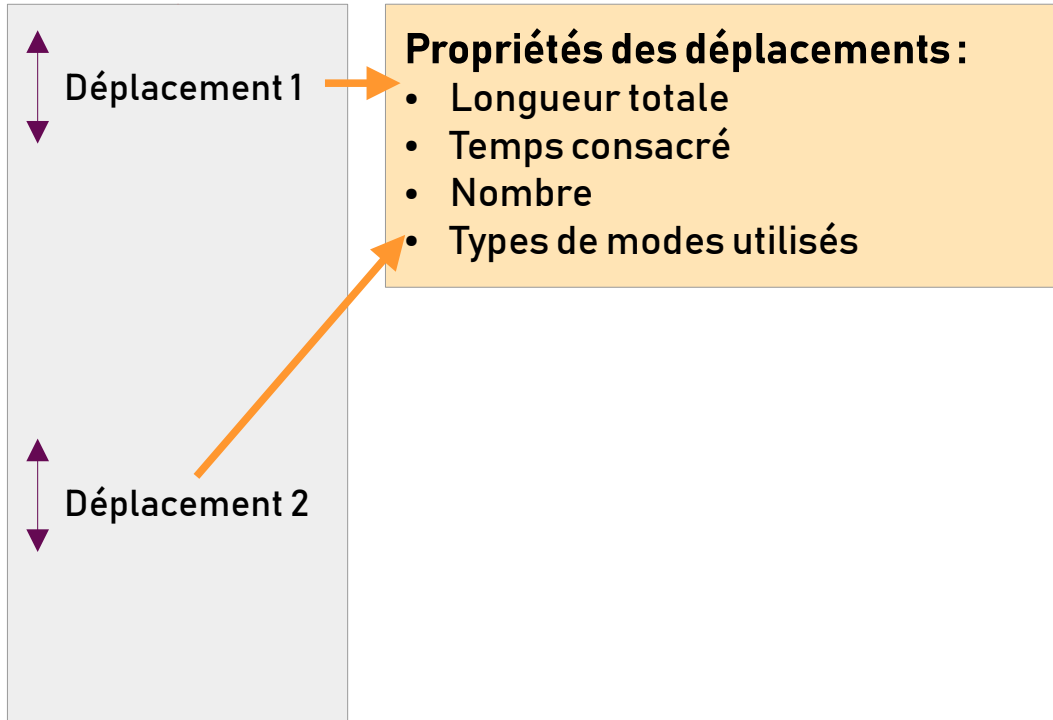
MOBILISCOPE



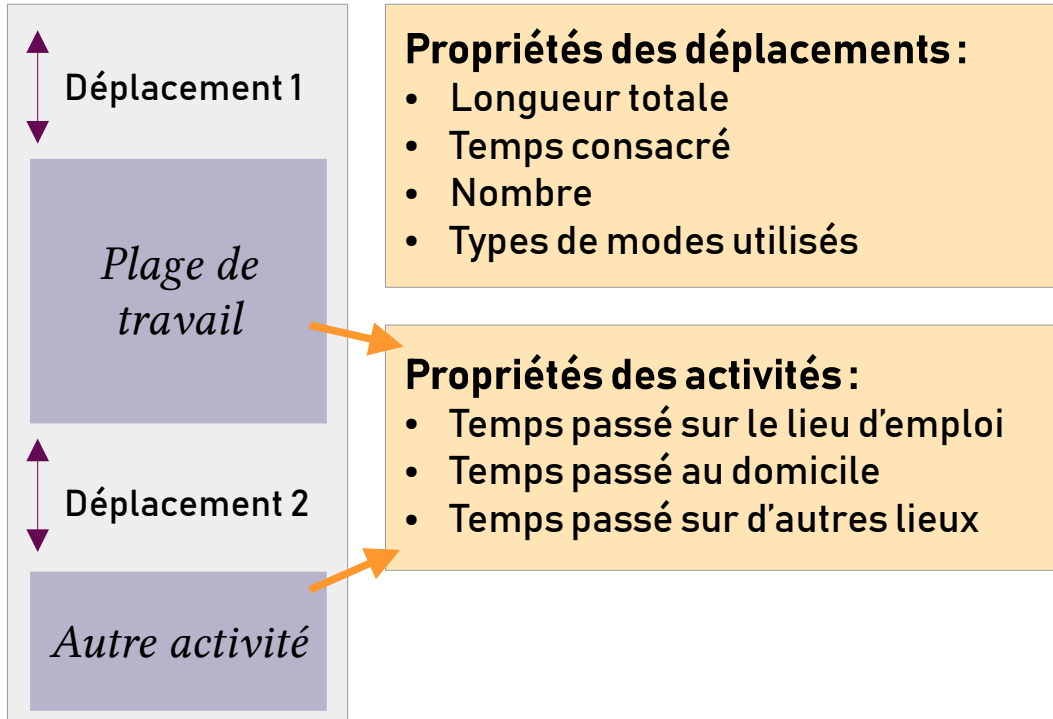
Les propriétés d'une journée de travail



Les propriétés d'une journée de travail



Les propriétés d'une journée de travail



Les propriétés d'une journée de travail



Propriétés des déplacements :

- Longueur totale
- Temps consacré
- Nombre
- Types de modes utilisés

Propriétés des activités :

- Temps passé sur le lieu d'emploi
- Temps passé au domicile
- Temps passé sur d'autres lieux

Propriétés horaires :

- Heure d'arrivée sur le lieu d'emploi
- Heure de départ du lieu d'emploi

Les propriétés d'une journée de travail



Propriétés des déplacements :

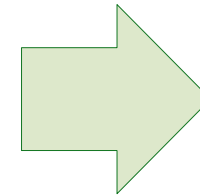
- Longueur totale
- Temps consacré
- Nombre
- Types de modes utilisés

Propriétés des activités :

- Temps passé sur le lieu d'emploi
- Temps passé au domicile
- Temps passé sur d'autres lieux

Propriétés horaires :

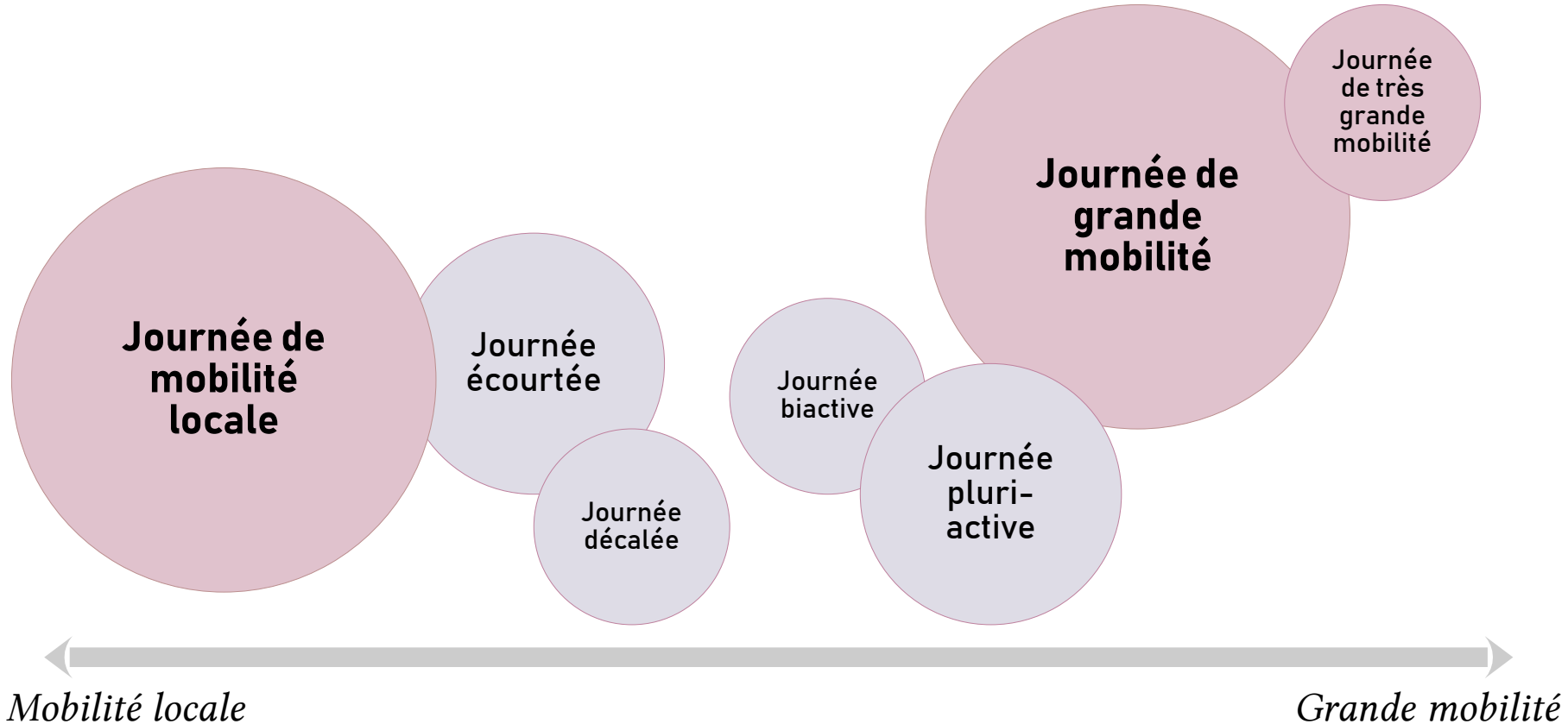
- Heure d'arrivée sur le lieu d'emploi
- Heure de départ du lieu d'emploi



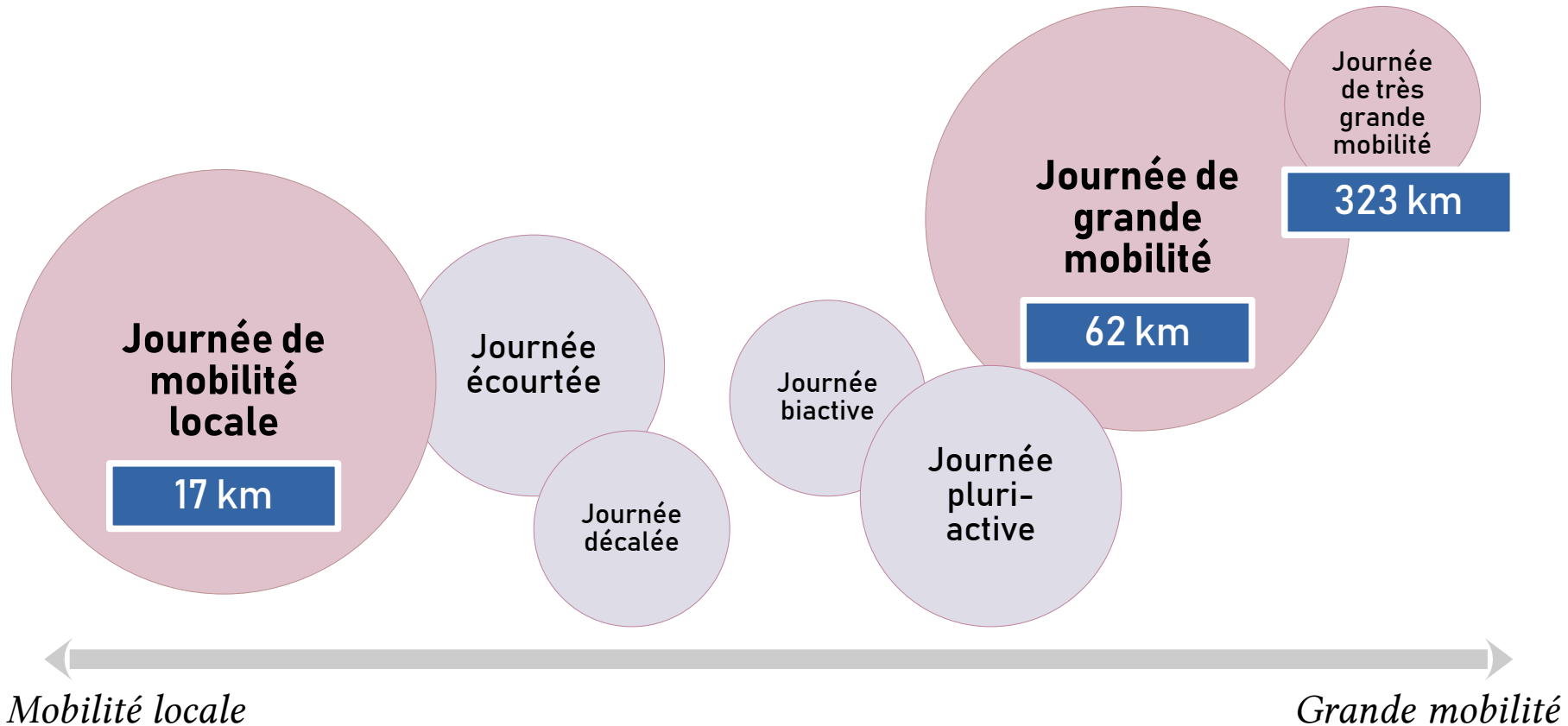
Une
typologie
en 7
classes

(Analyse factorielle :
ACP → Méthode des k
moyens)

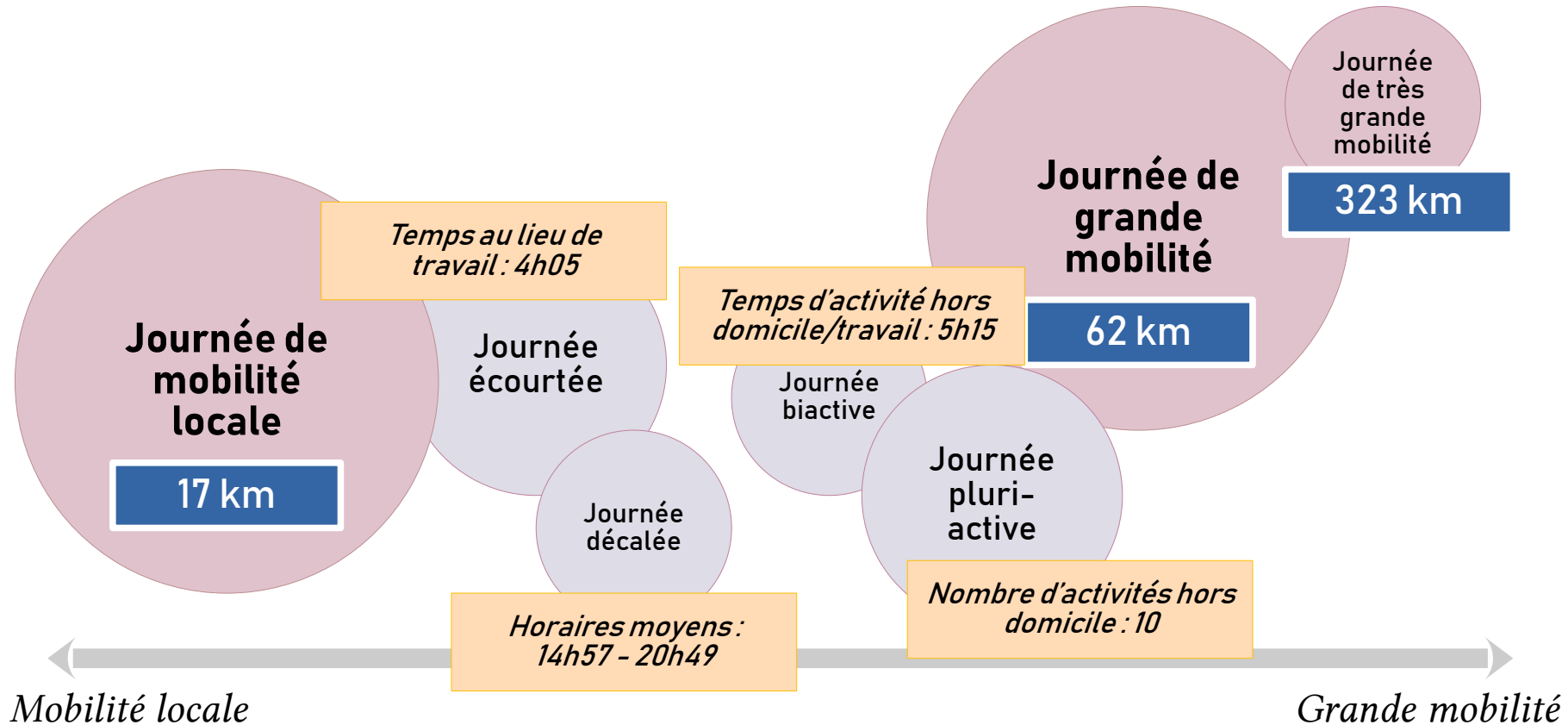
Une typologie des journées de travail



Une typologie des journées de travail

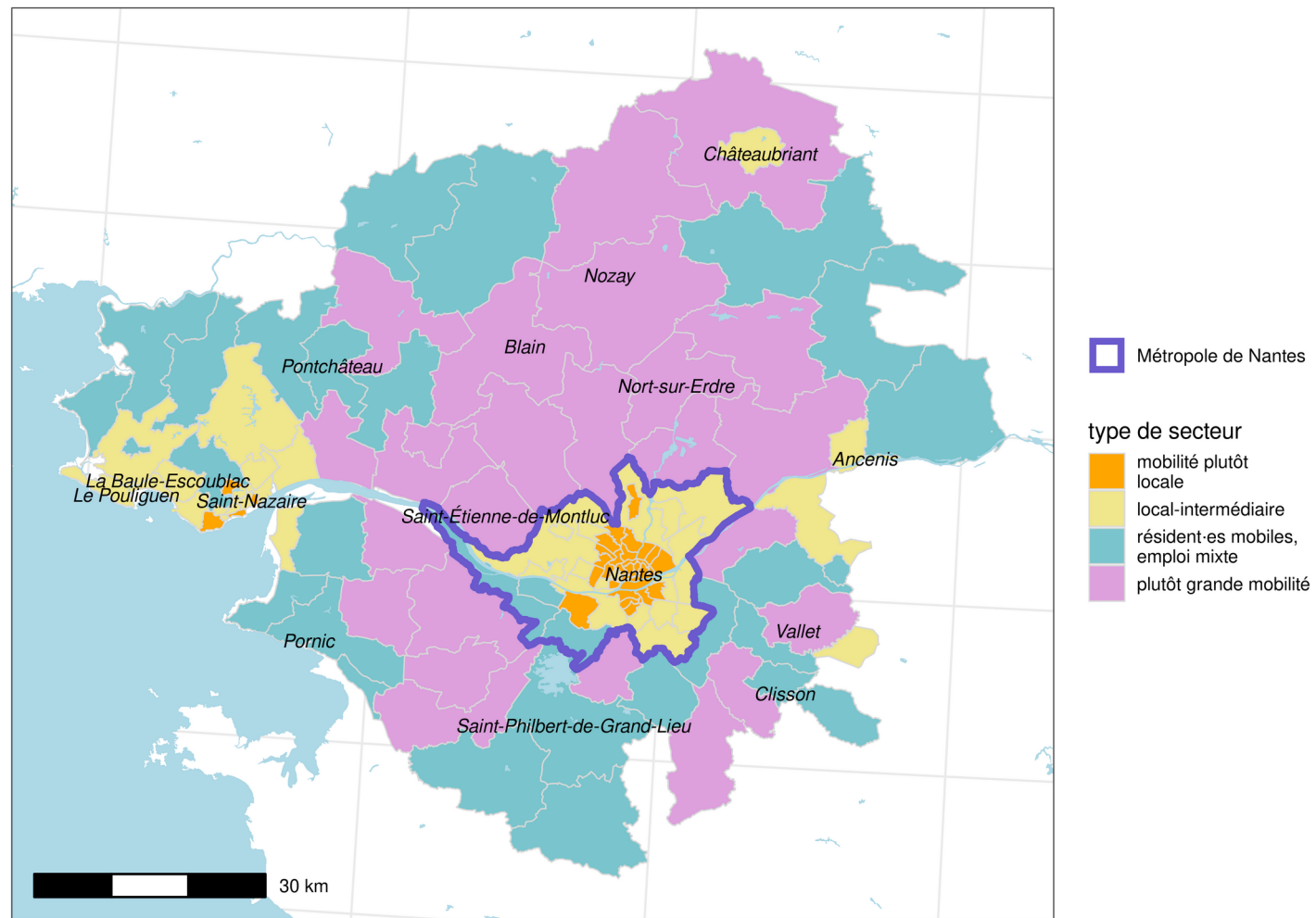


Une typologie des journées de travail



La hiérarchie urbaine de la Loire-Atlantique au regard des types de journées de travail

Analyse réalisée à partir des journées des résident-es et des travailleur-ses de chaque secteur (définition Cerema)





Merci de votre attention