



L'usage du numérique dans l'approche participative pour repenser le territoire.

Les enjeux scientifiques du projet SPACIOUS

Marie-Alix MOLINIÉ-ANDLAUER, post-doc, I3, Télécom Paris, IPP, 1er octobre 2024 - molinie@telecom-paris.fr

Chaires SHS Île-de-France (2024-2026)



Propos introductifs

Thématiques générales de recherche

- De la géographie (2019) à Télécom Paris
- Deux approches :
 - la **relation** entre l'objet « **patrimoine** » et les **dynamiques territoriales**
 - le rôle des **réseaux sociaux numériques** dans la **patrimonialisation** et la **désirabilité des lieux**
- **SPACIOUS** : mai 2024-avril 2026



Propos introductifs

Objectifs de la présentation d'aujourd'hui

« L'usage du numérique dans l'approche participative pour repenser le territoire »

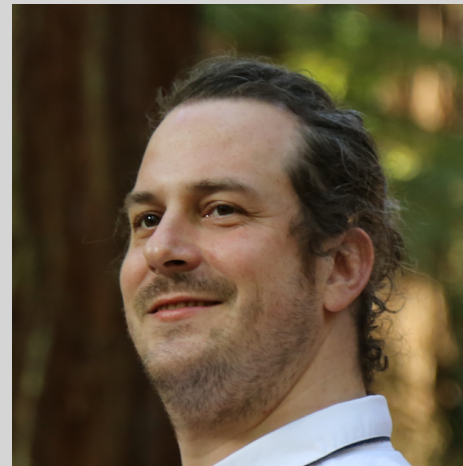
- Émergence du projet SPACIOUS : **interagir**
- Les questionnements de la recherche : **ancrage théorique**
- Les **spécificités** de SPACIOUS : ancrer cette recherche sur le **territoire**
- Les **enjeux** du projet

L'émergence de SPACIOUS

Deux postures



Panos MAVROS enseignant-chercheur en Ergonomie, Design et Numérique à Télécom Paris.
Porteur du projet SPACIOUS, (Chaires SHS de la région Île-de-France en 2023)



Stéphane SAFIN enseignant-chercheur en psychologie ergonomique.

Chaires SHS Île-de-France (2024-2026)



L'émergence de SPACIOUS

Faire interagir trois éléments



Données

Données statistiques, informatiques et compréhensives (Théoquant : 2005 ; Rogers : 2013 ; Lagesse, Bonnin, Bordin, Douady : 2016 ; Coomans, Cattor, De Joonge : 2019 ; Krukar, Manivannan, Bhatt, Carl Schultz : 2021 ; Wang, Han, He, Jung : 2022 ; Rose : 2022 ; Veinio, Karppi, Sankala : 2024)



Participation

Approche participative (Crabtree, Rodden : 2004 ; Bacquet, Gauthier : 2011 ; Bérubé : 2014 ; Pinson : 2014 ; Vermeulen, Hardy : 2016 ; Bunel : 2018 ; Scorza, Fortunato, Carbone, Murgante and Pontrandolfi : 2019 ; Maussang, Jouguet, Jouneau, Martin, Larrousse : 2023)



Décideurs

Aménagement du territoire et projet (Roncayolo ; Bailly ; Claval ; Raffestin ; Di Méo ; Frémont : 1973 ; Lévy : 2005 ; Mongin : 2008 ; Bredif : 2009 ; Bailly : 2010 ; Béhar : 2010 ; Zentelin : 2015 ; Ferrand, Hagimont : 2023 ; Maman, Hussan-Zebian : 2023 ; Franck Aggeri, Anthony Galluzo, Arnaud Saint-Martin, Devaux : 2023 ; Subra : 2024 ; Veltz : 2024)

Chaires SHS Île-de-France (2024-2026)



L'émergence de SPACIOUS

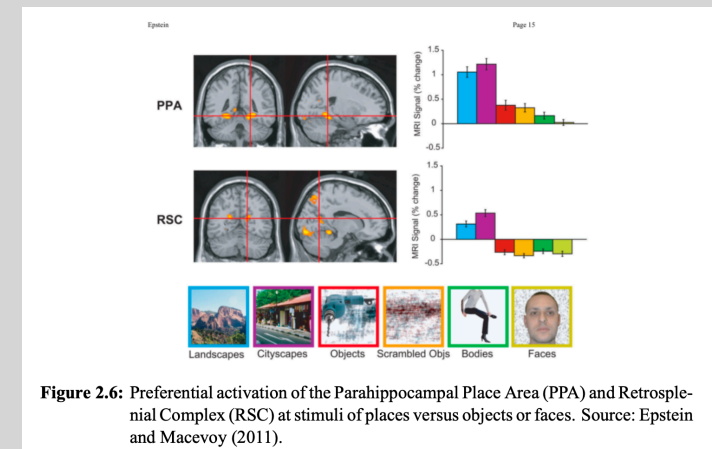
Donnée



Données

« [...] Notion qui embarque dans le même temps deux sujets bien distincts :

- d'une part la **valeur** (nombre, code, chaîne de caractères) que l'on va trouver sur un support quelconque, avec un certain mode de représentation
- d'autre part le **statut de cette valeur**, sa sémantique, ce qu'elle est censé représenter » (Insee, 2020)



P. Mavros (2018) *Measuring the emotional experience of pedestrian navigation*
The Development of a research approach for mobile psychophysiological experiments, p. 67

Chaires SHS Île-de-France (2024-2026)



L'émergence de SPACIOUS

Participation



Participation

Espace où des non-experts participent à un projet collectif :

- Rencontres avec les porteurs de projet
- Participation en ligne (ex. budget participatif de Paris)
- Ateliers participatifs
- Questionnaires, etc.



Atelier pour aménager le hall de Télécom Paris
(Stéphane SAFIN, source : <https://www.telecom-paris.fr/amenageons-hall-telecom-paris>)

Chaires SHS Île-de-France (2024-2026)



L'émergence de SPACIOUS

Décideurs - maître d'oeuvre



Décideurs

Une participation d'individus non-experts appuyée par des données dites objectivées vient-elle renforcer le poids de leur proposition pour ces décideurs ?

Idée du projet SPACIOUS

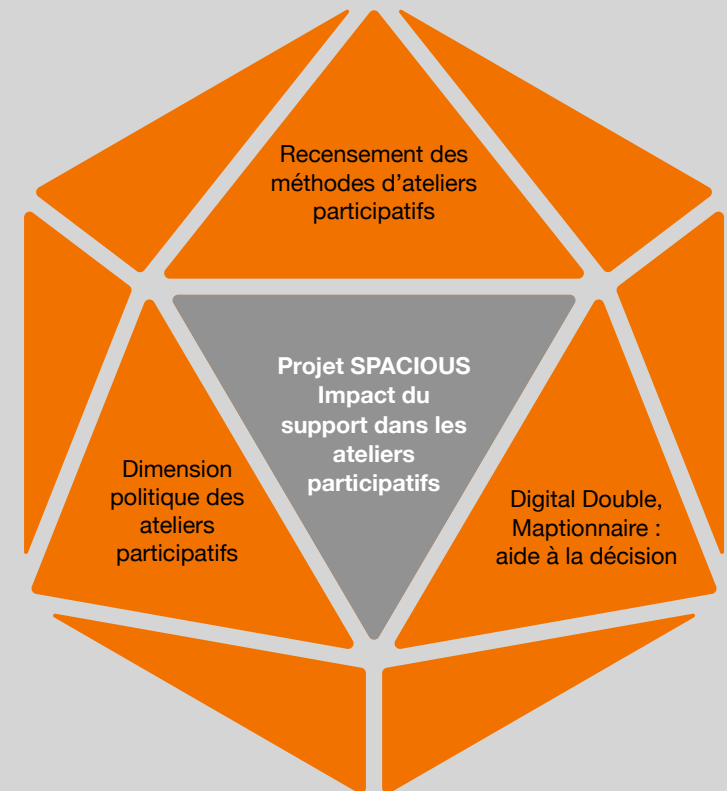
Chaires SHS Île-de-France (2024-2026)



Positionnement de la recherche

Point saillant de la recherche

- Thématiques principales des articles sont :
 - ➔ Dimension politique de la participation
 - ➔ Dimension très technologique et techno-solutionnisme pour réfléchir à de nouvelles manières d'inciter à la participation
 - ➔ Recensement des méthodes possibles à appliquer selon les cas et les situations
- *Angle mort* : la relation entre les **supports de représentations des données** (numérique, papier, 3D, échanges, etc.) et les **appropriations de ces données** par les **participants** pour **transformer leur argumentation**





Positionnement de la recherche

Principaux questionnements de recherche

- Comment des données représentées/visualisées lors des ateliers participatifs sont appropriées par les participants ?
- Est-ce que les **supports influencent l'argumentation des participants** ?
- Et comment l'**usage de ces données** permet de **transformer l'argumentaire des participants** ? et par effet ricochet, quelles sont les **valeurs des données dans l'argumentation** ?

Positionnement de la recherche

Hypothèse de recherche

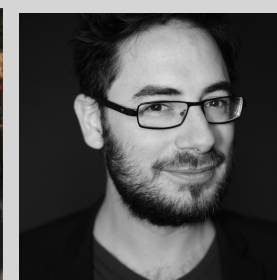
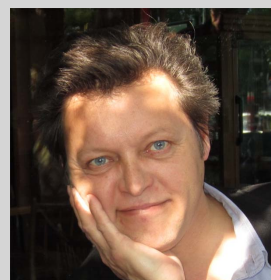
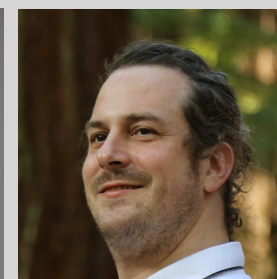
La présentation de **données** comme **ressources** dans un **atelier participatif** vient légitimer une **argumentation individuelle** et faire **évoluer** le **dialogue** entre les participants.



Positionnement de la recherche

Équipe du projet

- ▶ Panos MAVROS,
- ▶ Stéphane SAFIN,
- ▶ Françoise DETIENNE,
- ▶ Michael BAKER,
- ▶ Samuel HURON,
- ▶ Emilien GHOMI,
- ▶ Marie-Alix MOLINIÉ-ANDLAUER



Chaires SHS Île-de-France (2024-2026)





Ancrer la recherche dans un territoire

Le Plateau de Saclay

- Historique : un territoire d'innovation
- Paysager et environnemental
- De site et de situation par rapport à la capitale
- Patrimonial avec des sites historiques
- Mutation territoriale profonde depuis les années 1960

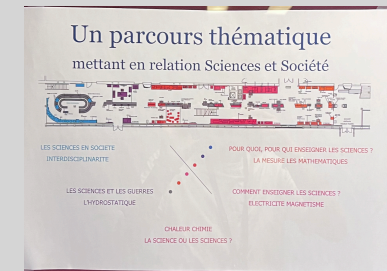
Ancrer la recherche dans un territoire

Double enjeux

- Double objectif :
 - ▶ **Scientifique** : apporter une lecture complémentaire dans le champs des sciences cognitives et du design urbain
 - ▶ **Appliqué (design)** : améliorer la signalétique du campus

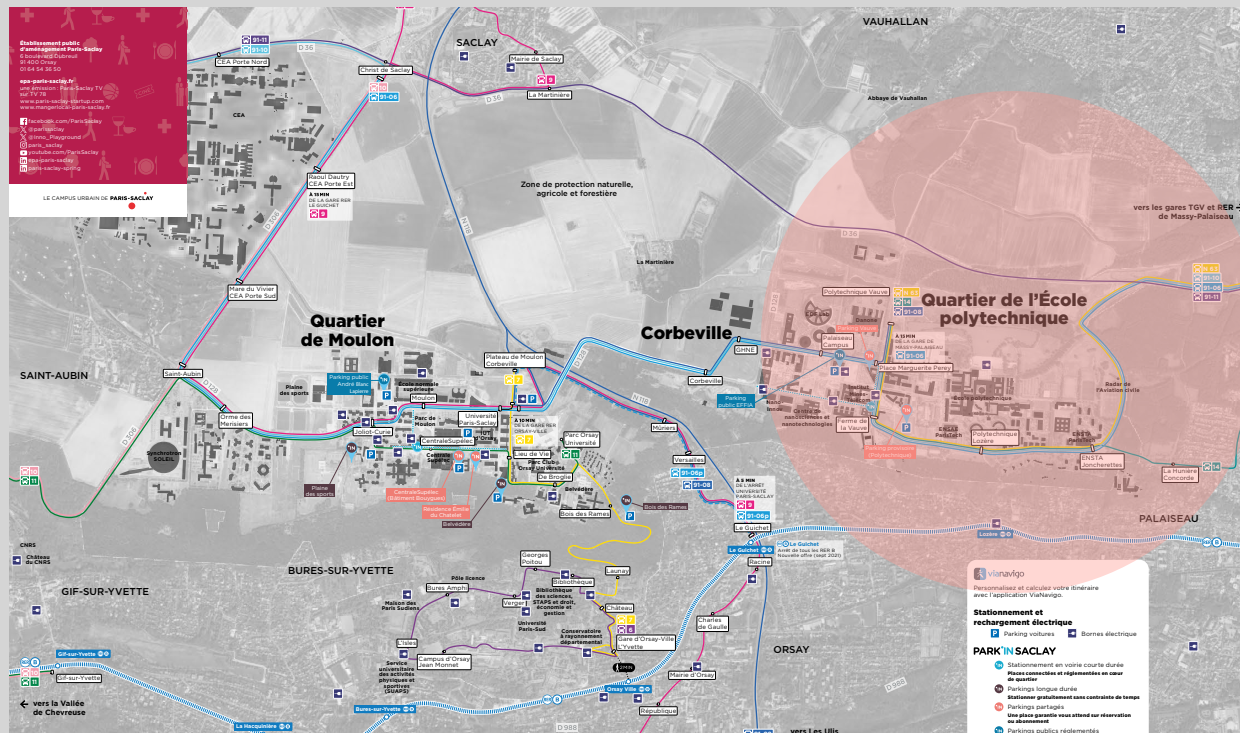


Photographies (c) M-A. Molinié-Andlauer, juil. 2024
(SPACIOUS Project)



Ancrer la recherche dans un territoire

Trois quartiers pour un campus urbain



Carte de vie de quartier 2023-2024 (EPAPS, 2024).

Ancrer la recherche dans un territoire

Donner du sens au campus IPP

Demande de l'Institut Polytechnique de Paris (IPP) pour réfléchir à une **amélioration de la signalétique** du « campus » (multiscaleaire)

Des écoles à **Palaiseau** : Polytechnique, ENSTA, ENSAE, Télécom Paris

Des écoles en **région parisienne** : Télécom Paris Sud (Évry-Courcouronnes) et les Ponts (Champs-sur-Marne)

Une école en **région** : ENSTA Bretagne (Brest)



Schéma directeur, IPP, 2020



Enjeux de la recherche

Quatre phases de travail

- **Identifier les thématiques et les problématiques** (depuis mai 2024 jusqu'en décembre)
- **Récolte des données et travail visualisation** (depuis septembre 2024 jusqu'en décembre)
- **Montage et mise en place des ateliers participatifs** (à partir de 2025)
- **Analyse de la réception des projets** (à partir de 2026)



Enjeux de la recherche

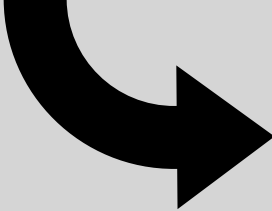
Identifier les thématiques et comprendre le territoire

- **Travail ethnographique**

- ▶ **entretiens semi-directifs** avec les acteurs du territoire (guide d'entretien unique pour les associations, EPAPS - établissement public d'aménagement du plateau de Saclay -, habitants, municipalités)
- ▶ **observations participantes** lors des activités du plateau
- ▶ **observations de terrain** et création d'un **corpus photographique** (RSN/SPACIOUS)
- ▶ **analyse lexicométrique** de la presse quotidienne régionale (base Europresse ; recherche « plateau de Saclay » dans le titre, de 2000-2024, extraction HTML, traitement python des 871 articles, et traitement sur Iramuteq)

Enjeux de la recherche

Deux dernières phases

- **Montage et mise en place des ateliers participatifs** (à partir de 2025)
 - **Analyse** de la réception des projets (à partir de 2026)
- 
- **Analyser**
 - Les enregistrements audio et vidéo des différents ateliers
 - L'utilisation des données et leurs valeurs
 - Le choix des mobilisations
 - Les arguments associés aux données
 - L'impact des supports dans les choix opérés



Merci pour votre attention

Contacts : molinie@telecom-paris.fr ; panos.mavros@telecom-paris.fr

Chaires SHS Île-de-France (2024-2026)