



HAL
open science

Le quartier dans les représentations spatiales des travailleurs créatifs

Basile Michel

► **To cite this version:**

Basile Michel. Le quartier dans les représentations spatiales des travailleurs créatifs. Journée d'études sur les représentations socio-cognitives de l'espace géographique, Apr 2017, Strasbourg, France. hal-04927190

HAL Id: hal-04927190

<https://hal.science/hal-04927190v1>

Submitted on 3 Feb 2025

HAL is a multi-disciplinary open access archive for the deposit and dissemination of scientific research documents, whether they are published or not. The documents may come from teaching and research institutions in France or abroad, or from public or private research centers.

L'archive ouverte pluridisciplinaire **HAL**, est destinée au dépôt et à la diffusion de documents scientifiques de niveau recherche, publiés ou non, émanant des établissements d'enseignement et de recherche français ou étrangers, des laboratoires publics ou privés.



Distributed under a Creative Commons Attribution - NonCommercial - NoDerivatives 4.0
International License

Basile Michel - doctorant en géographie
 Laboratoire Espaces et Sociétés (UMR CNRS 6590) - Université d'Angers

Objectif :

Interroger les représentations spatiales des travailleurs des secteurs culturels et créatifs concentrés dans des quartiers urbains centraux anciennement industriels et populaires.

Questionnements :

A l'heure du numérique et des mobilités, quels liens symboliques les travailleurs créatifs entretiennent avec leur quartier d'implantation professionnelle ? Comment le quartier s'articule avec le reste de la ville dans leurs représentations ? **Y-a-t-il une représentation du quartier collectivement construite et partagée par l'ensemble de ces travailleurs ?**

Eléments de définition :

- **Secteurs culturels et créatifs** : arts (du spectacle, musique...), patrimoine, audiovisuel, jeu vidéo, édition, design, architecture, publicité.
- **Quartiers créatifs** : quartiers urbains au sein desquels sont agglomérées des activités culturelles et créatives.

Méthodologie :

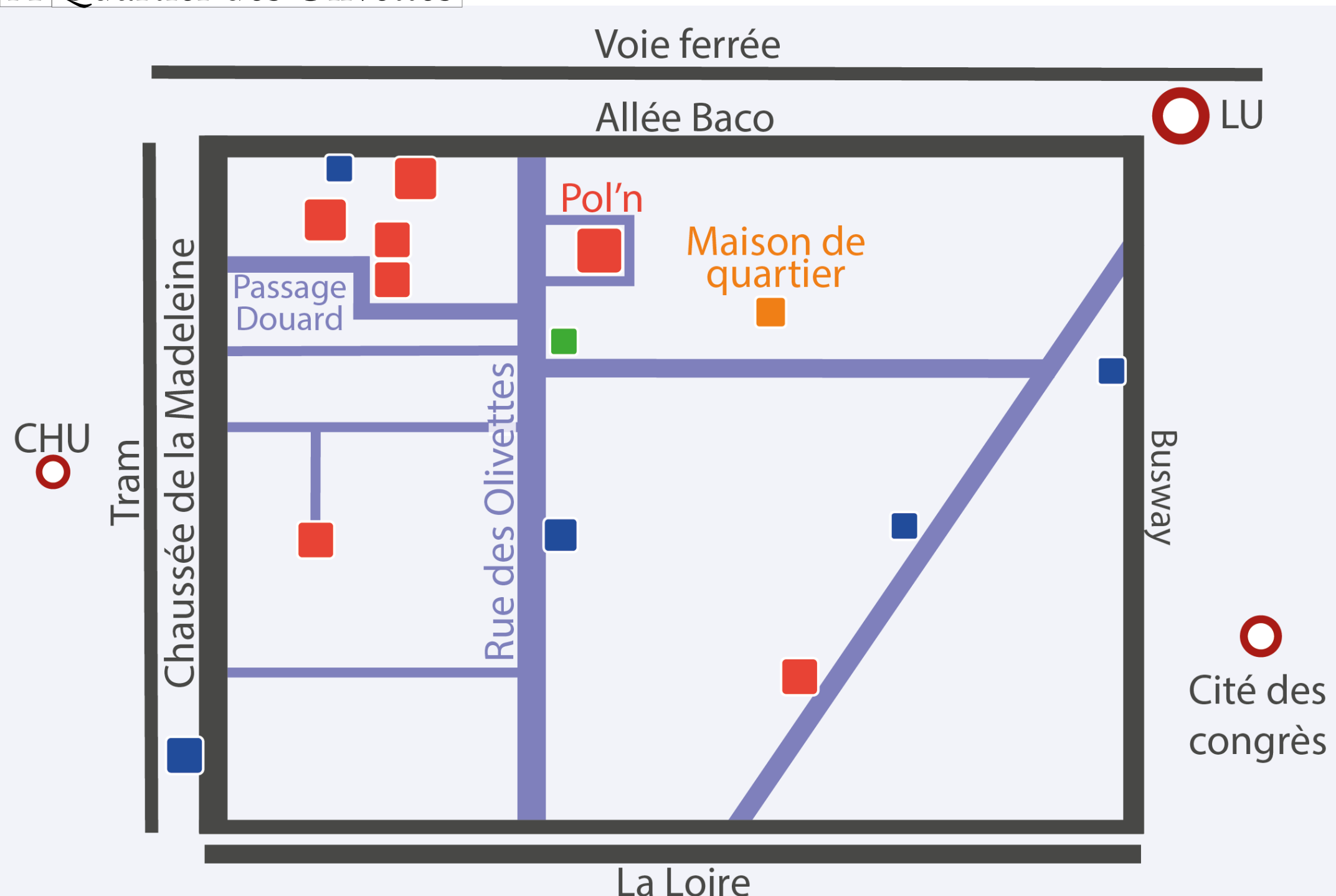
- Entretiens semi-directifs et cartes mentales entre 2013 et 2016.
- Principalement auprès des travailleurs créatifs des quartiers des Olivettes et du Panier mais aussi des habitants, des élus... (corpus de 168 entretiens et de 100 cartes mentales).
- Les cartes mentales ont été demandées à la fin de l'entretien sur une feuille A4 blanche suivant la consigne « Dessinez votre quartier d'implantation professionnelle en y mettant les éléments importants à vos yeux ».
- L'analyse des cartes porte sur l'organisation des dessins selon trois dimensions : la disposition spatiale générale, l'échelle du dessin (immeubles, rue, quartier...) et les éléments représentés.

Construction d'une carte mentale synthétique :

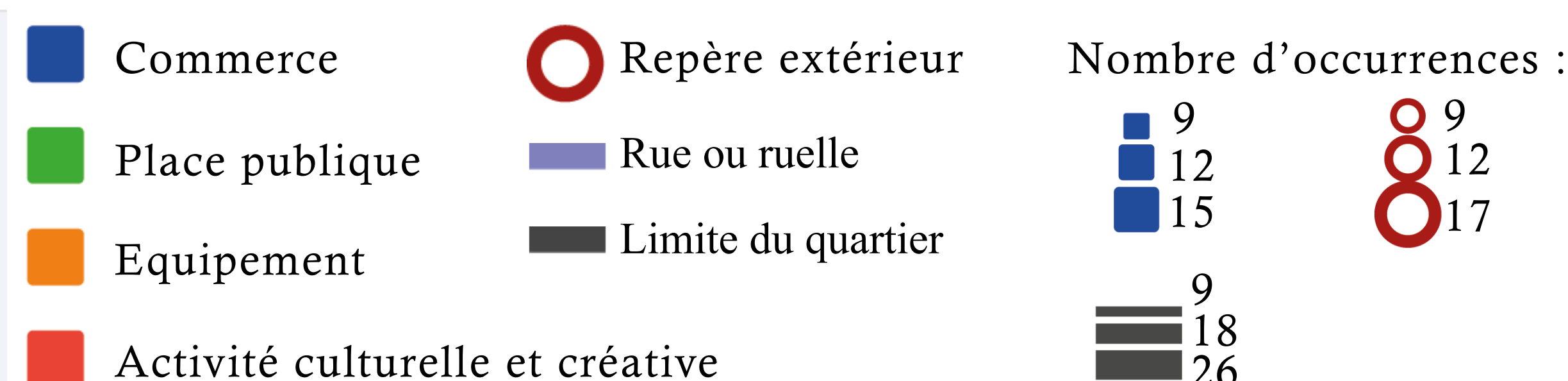
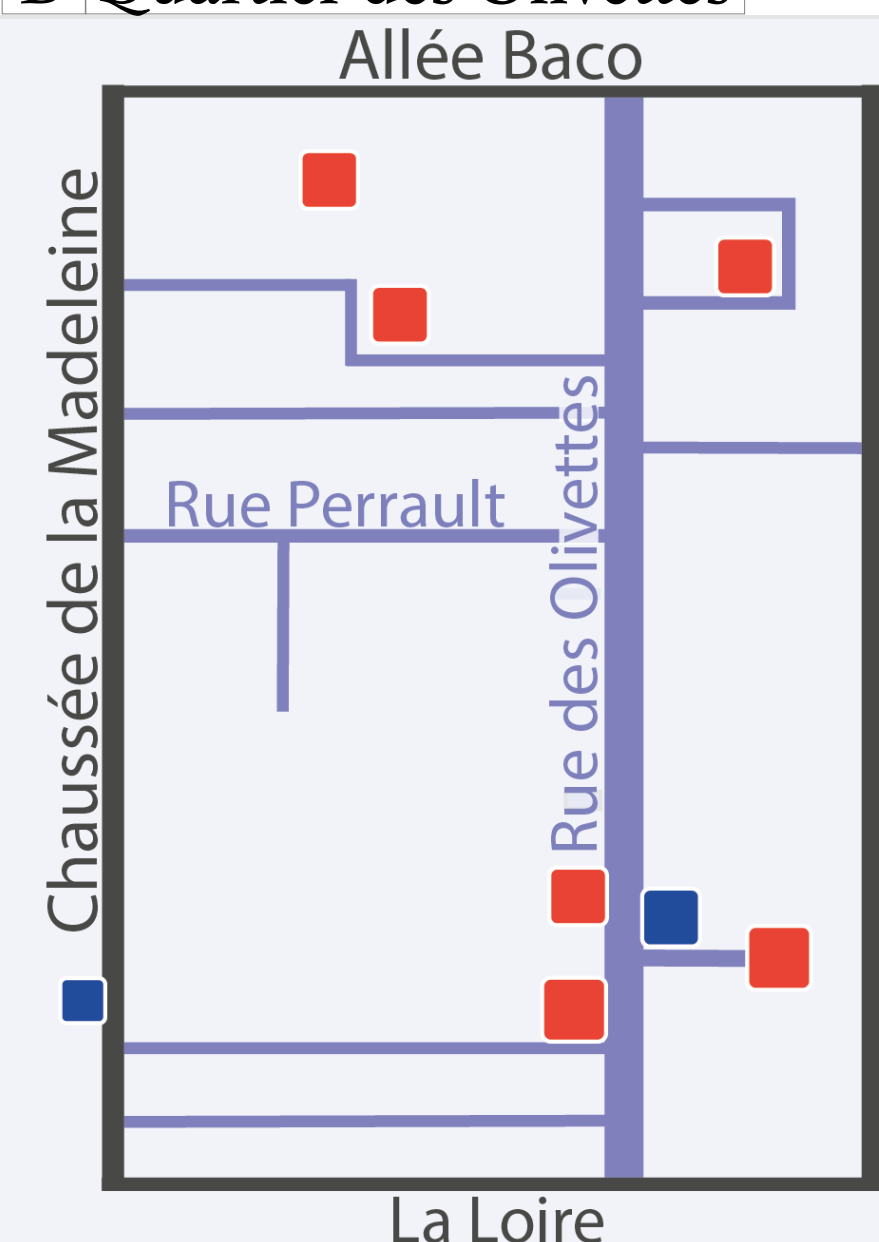
- Réalisation d'une **carte mentale synthétique** pour chaque quartier.
- Objectif : rendre compte **des représentations collectivement partagées** par les travailleurs créatifs des quartiers.
- Listage des éléments représentés sur les cartes mentales et analyse de chaque carte suivant cette liste afin de noter la présence ou l'absence de chacun des objets.
- Calcul du nombre d'occurrence(s) par élément. Si celui-ci est présent dans au moins 30% des cartes mentales, il est alors intégré dans la carte synthétique.
- La taille des éléments ponctuels (entreprise, lieu, bâtiment...) et l'épaisseur des objets linéaires sont définies suivant le nombre d'occurrences.
- La représentation graphique, le positionnement spatial et la toponymie sont déterminés par le mode de représentation dominant dans le corpus.

Cartes mentales synthétiques des travailleurs créatifs des Olivettes et du Panier :

A Quartier des Olivettes



B Quartier des Olivettes

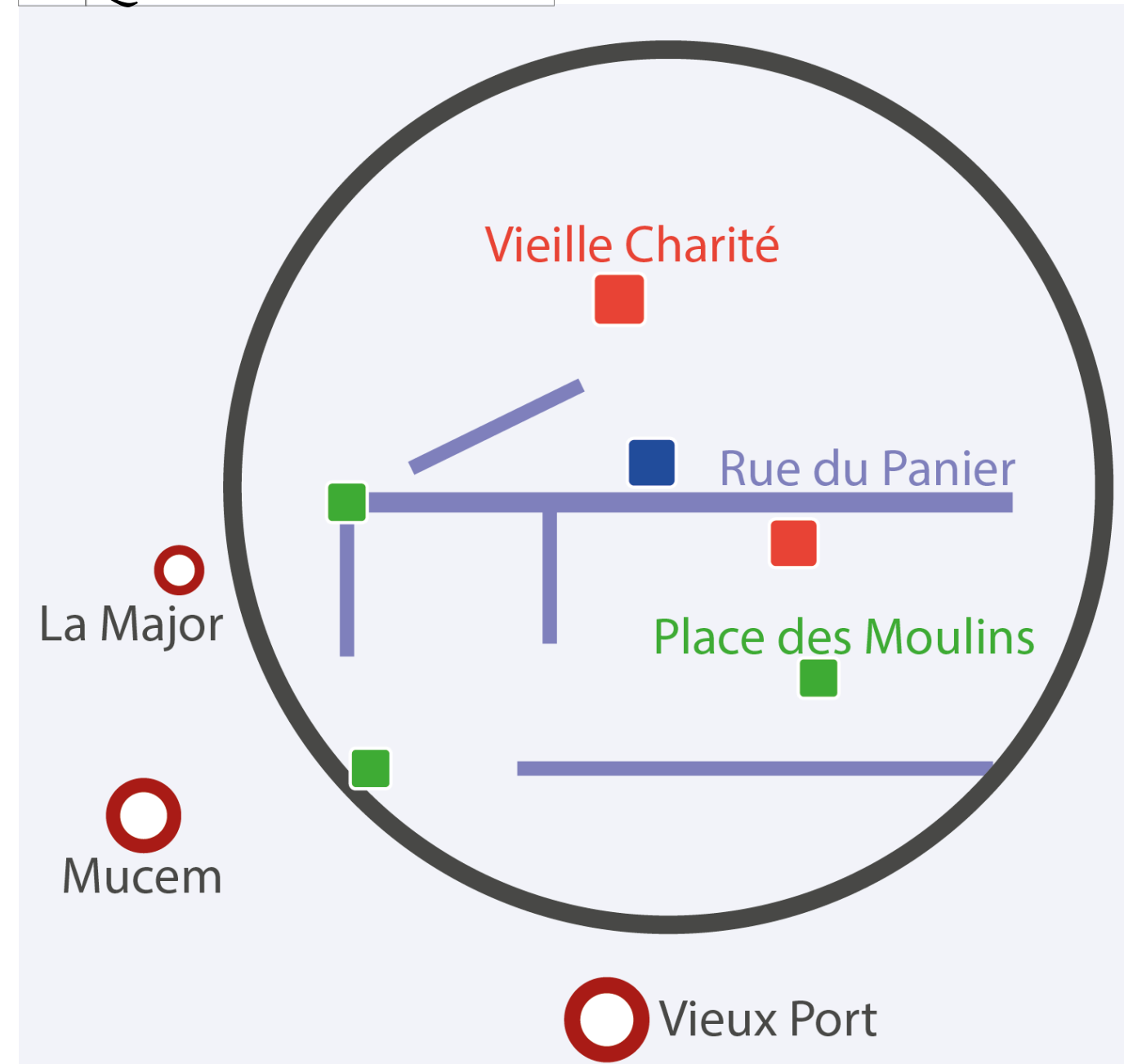


A : Carte synthétique des dessins des travailleurs créatifs des Olivettes ayant représenté le quartier à l'échelle identifiée sur la carte de localisation (55% des personnes interrogées).

B : Carte synthétique des dessins des travailleurs créatifs des Olivettes ayant représenté le quartier à l'échelle de la rue des Olivettes (45%).

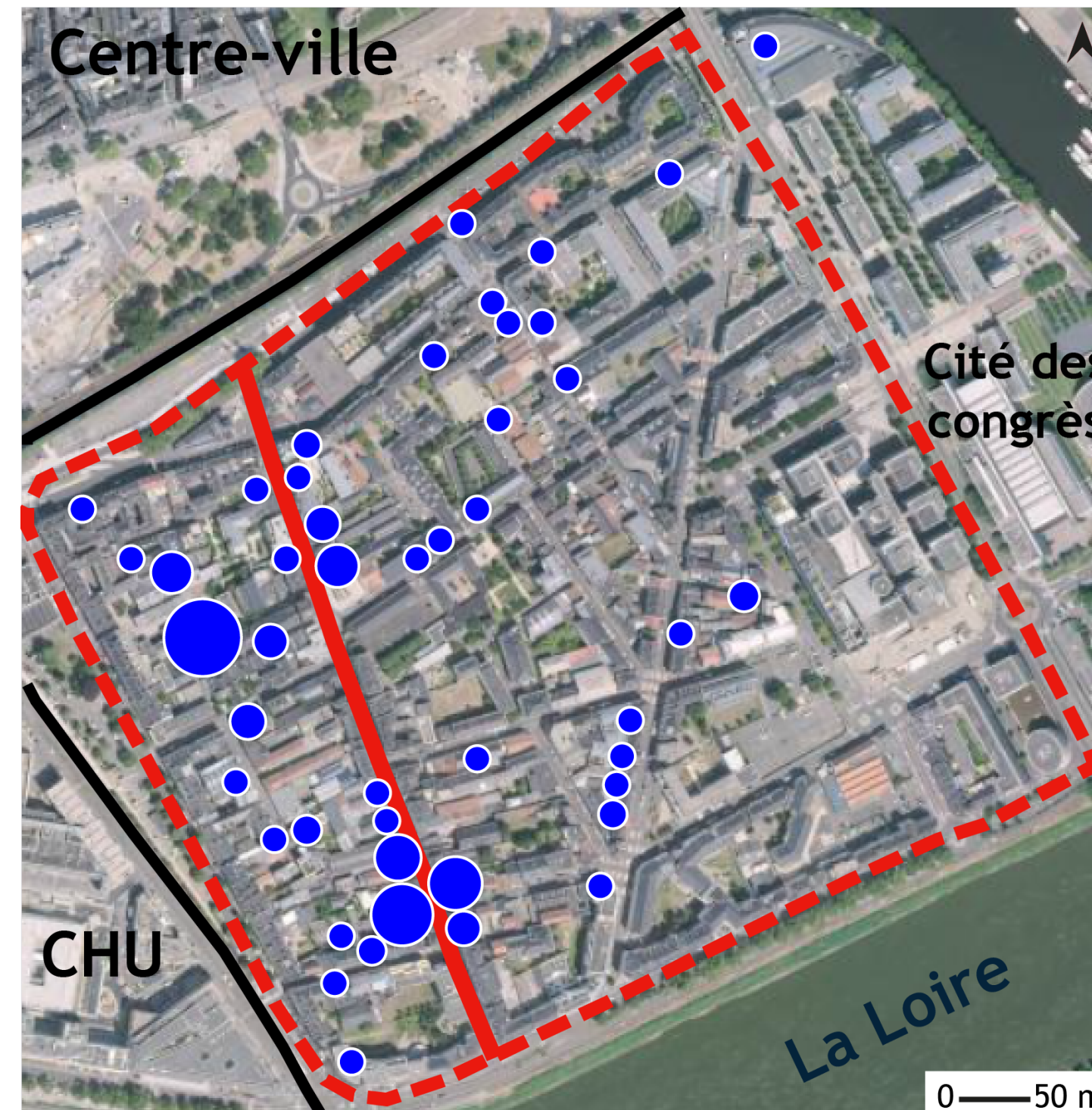
C : Carte synthétique des dessins des travailleurs créatifs du Panier (100%).

C Quartier du Panier

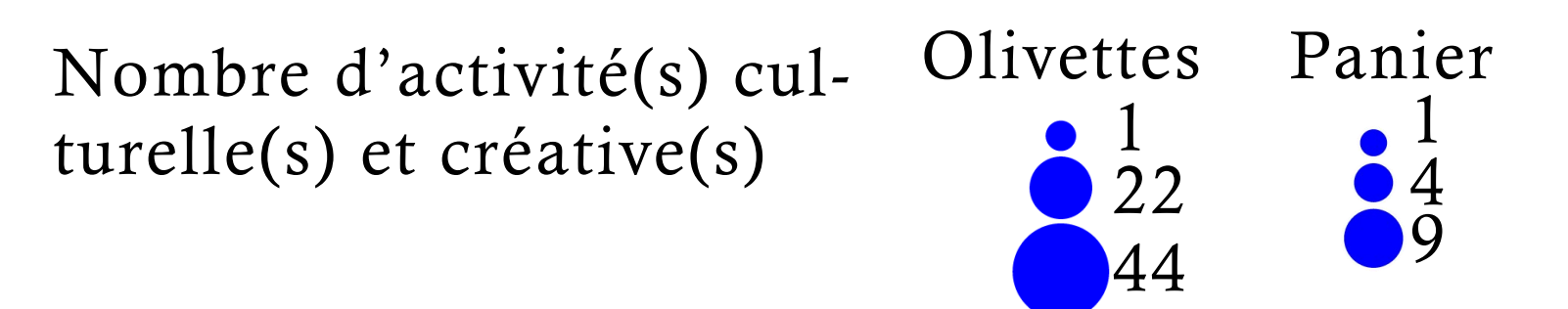
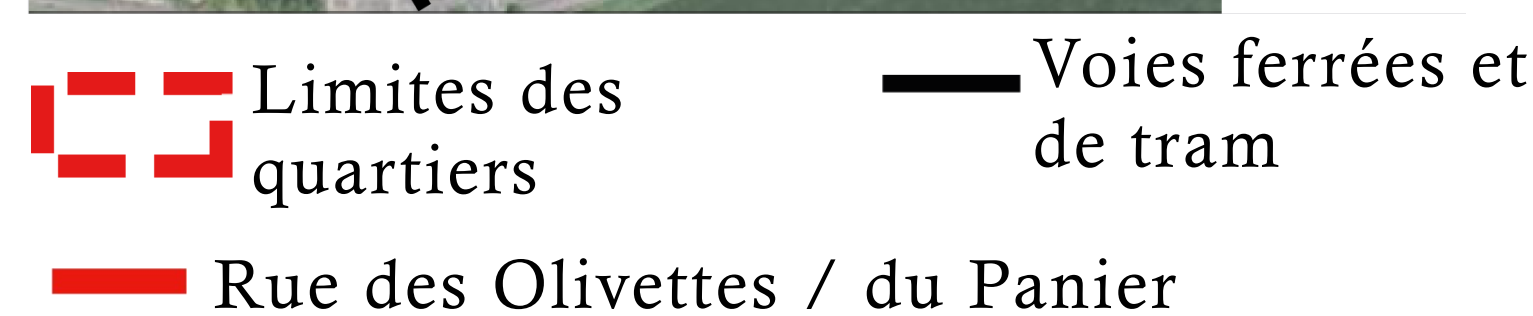
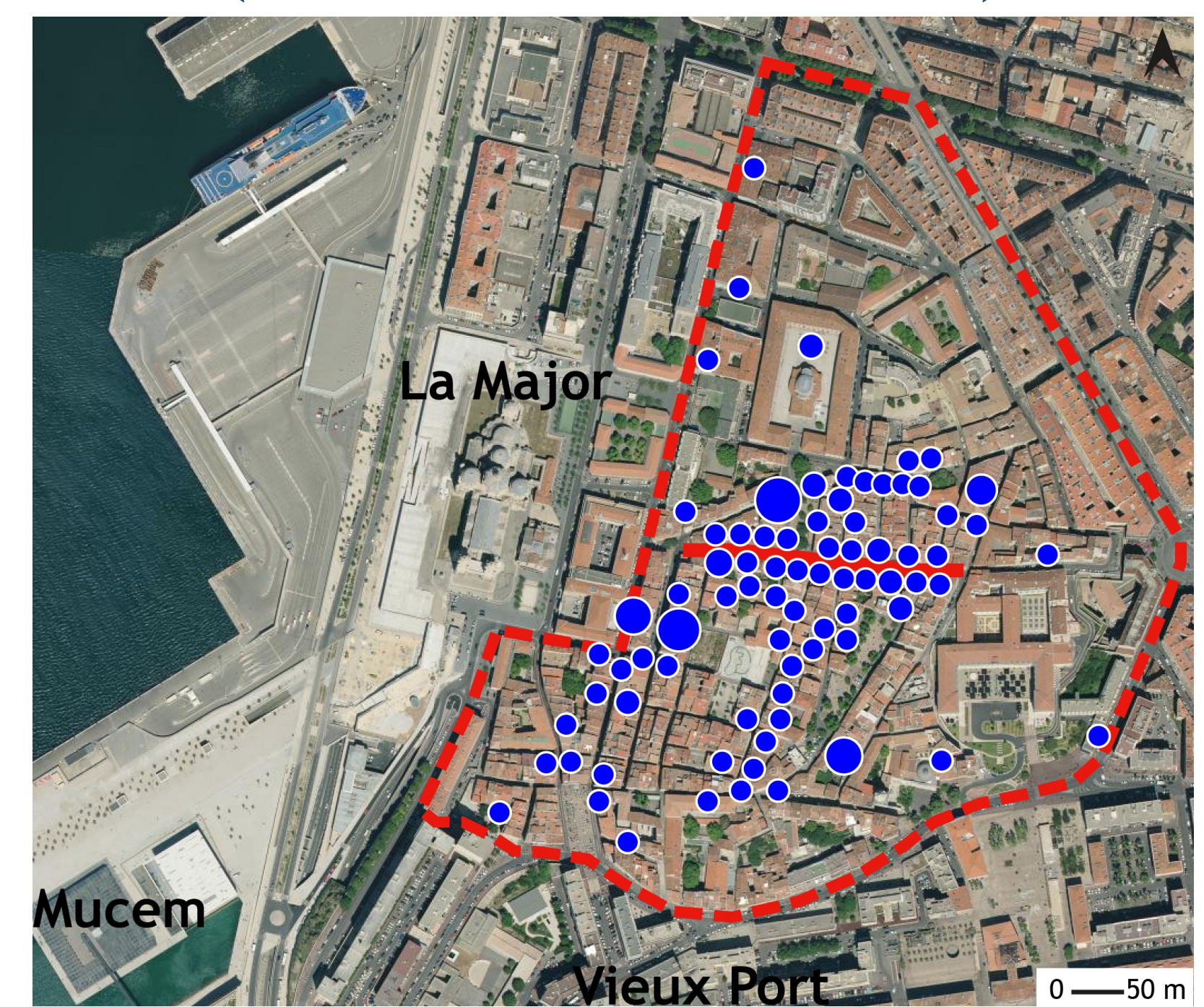


Terrains d'étude : Deux quartiers créatifs

Quartier des Olivettes à Nantes
 (250 activités culturelles et créatives)

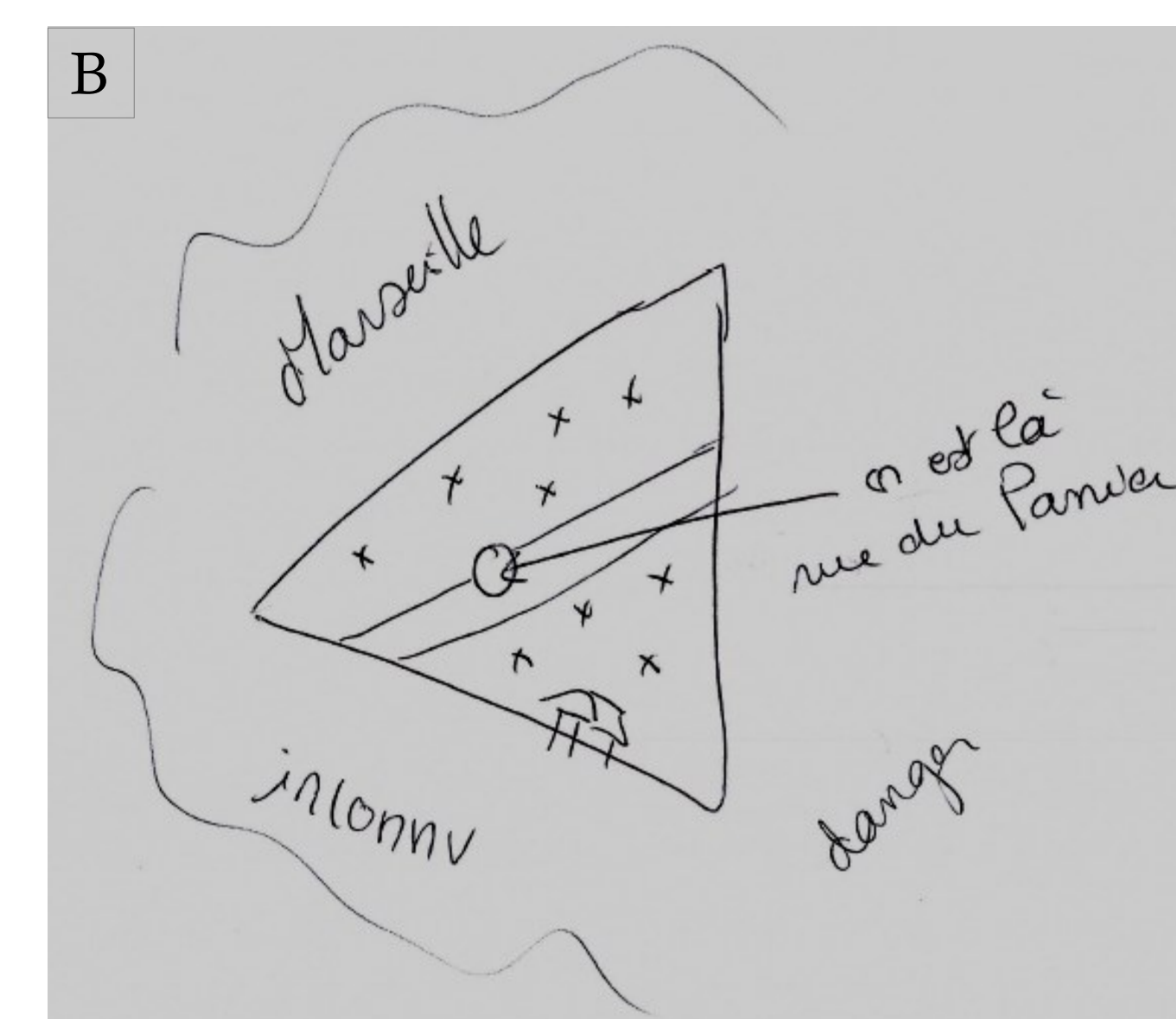
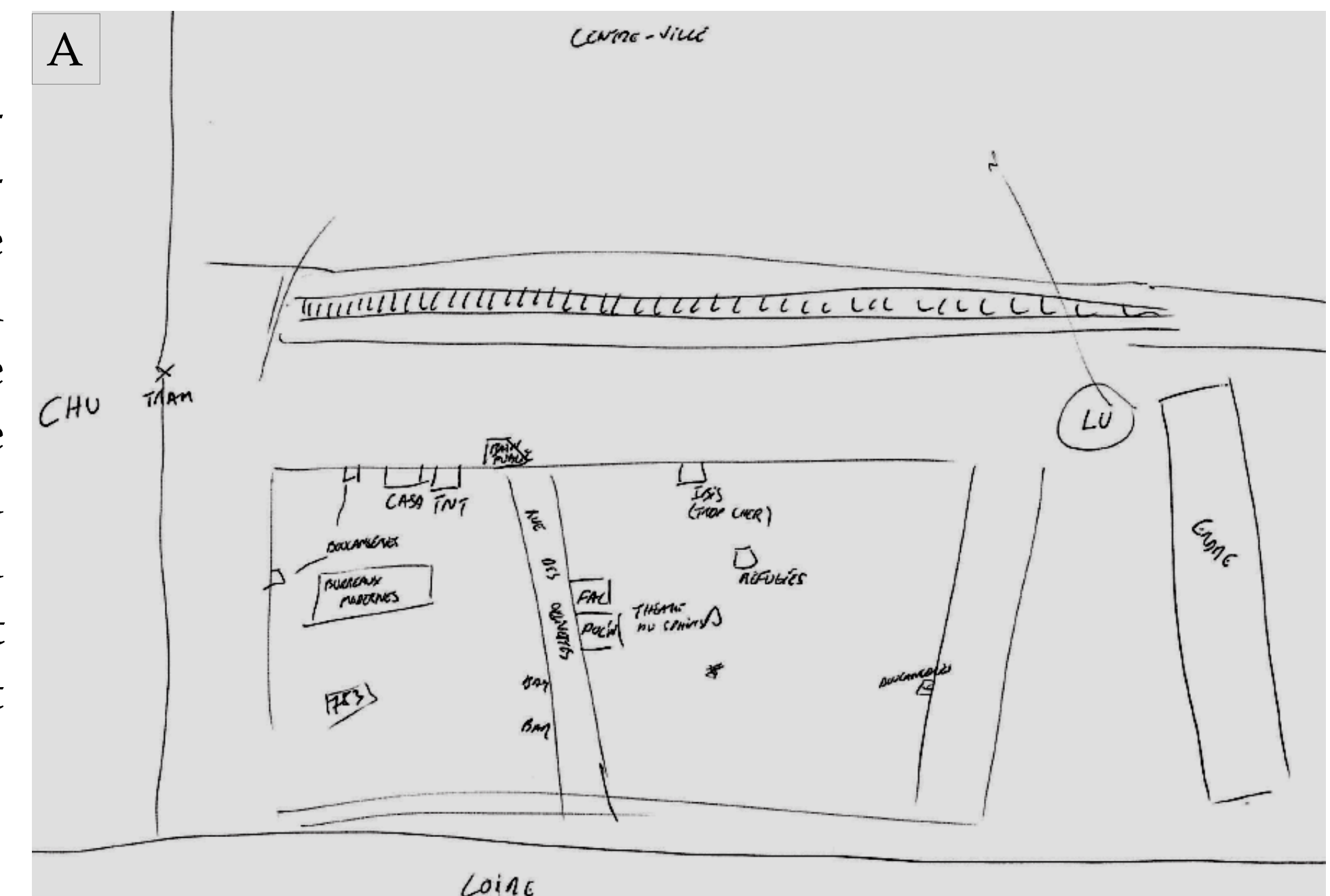


Quartier du Panier à Marseille
 (130 activités culturelles et créatives)



Recueil de cartes mentales :

A : Carte mentale d'un directeur de théâtre des Olivettes (entretien, 2016). Le quartier est délimité par un rectangle séparé du reste de la ville de Nantes par le tram à l'Ouest, la Loire au Sud et la voie ferrée au Nord. Le centre-ville est mis à distance tout en haut du dessin.



B : Carte mentale d'une créatrice installée au Panier qui commente ainsi son dessin : « C'est le village du Panier, paumé au milieu de la ville » (entretien, 2015). Le triangle représente le quartier composé de la rue du Panier, de son atelier et de ses nombreux amis présents dans le quartier (représentés par les croix). La ville de Marseille constitue un environnement urbain flou qualifié d'« inconnu » et de « danger ».

Constructions collectives et différenciations des représentations spatiales :

- **La dimension créative du quartier** : la présence d'autres activités culturelles et créatives au sein du quartier fait partie des éléments mis en avant dans les dessins des travailleurs. L'importance dans les cartes synthétiques des rues des Olivettes et du Panier, lieux de forte concentration de travailleurs créatifs, est un autre témoin de la mise en avant de la dimension créative des quartiers dans les représentations des travailleurs. La présence d'autres activités culturelles et créatives représente pour eux des opportunités de **partenariats et d'échanges informels** (entraide...). La proximité géographique de travailleurs appartenant aux mêmes secteurs d'activité est valorisée comme un **atout pour le développement de leur projet professionnel**.

- **Les frontières du quartier** : les limites des quartiers des Olivettes et du Panier sont les éléments les plus représentés après les rues des Olivettes et du Panier. Le quartier constitue pour les travailleurs une **enclave dans la ville**, sorte de village protégé du centre-ville par des barrières physiques et symboliques. Cette **figure du village** est collectivement partagée et représentée sous la forme d'un rectangle aux Olivettes et d'une bulle au Panier.

- **La différenciation des représentations spatiales** : certains travailleurs créatifs des Olivettes ont une **représentation de leur quartier professionnel réduite spatialement**. Leur quartier se limite à la rue des Olivettes et ses alentours. **L'ancienneté dans le quartier et le secteur d'activité** sont les deux facteurs explicatifs : (1) Plus l'implantation des travailleurs est ancienne, plus ils en ont une représentation approfondie et élargie spatialement ; (2) Les artistes sont par la nature de leur activité encouragés à interagir avec les acteurs du quartier et à se saisir des différents lieux qui le composent leur permettant d'en avoir une représentation plus complète que des designers davantage centrés sur leur bureau.