



HAL
open science

**GTnum IMS DEFI #DEFI - Paysage de la formation
aux données dans l'éducation - Infographie - Groupe
thématique numérique de la Direction du numérique
pour l'éducation (Ministère de l'Education Nationale, de
l'Enseignement et de la Recherche) 2021-2024**

Camille Capelle

► **To cite this version:**

Camille Capelle. GTnum IMS DEFI #DEFI - Paysage de la formation aux données dans l'éducation - Infographie - Groupe thématique numérique de la Direction du numérique pour l'éducation (Ministère de l'Education Nationale, de l'Enseignement et de la Recherche) 2021-2024. 2025. hal-04913681

HAL Id: hal-04913681

<https://hal.science/hal-04913681v1>

Submitted on 27 Jan 2025

HAL is a multi-disciplinary open access archive for the deposit and dissemination of scientific research documents, whether they are published or not. The documents may come from teaching and research institutions in France or abroad, or from public or private research centers.

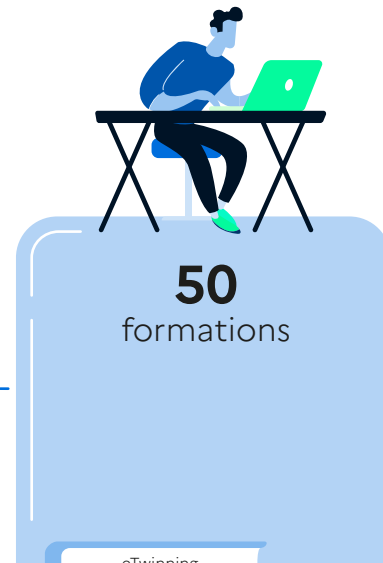
L'archive ouverte pluridisciplinaire **HAL**, est destinée au dépôt et à la diffusion de documents scientifiques de niveau recherche, publiés ou non, émanant des établissements d'enseignement et de recherche français ou étrangers, des laboratoires publics ou privés.



Open licence - etalab

Paysage de la formation aux données dans l'éducation

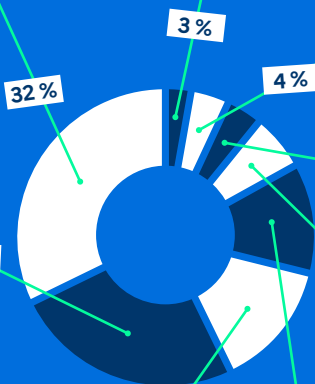
Évènements de formation aux données* animés par Réseau Canopé entre 2020 et 2023 à destination d'élèves, étudiants, formateurs, personnels d'établissements scolaires (1^{er} et 2nd degrés), corps d'inspection, associations.



PROTECTION DE LA VIE PRIVÉE
Cybersécurité, données personnelles*, identité numérique, réseaux sociaux et traces*, cyberharcèlement, logiciels libres, RGPD et enjeux éthiques, traitements algorithmiques (données massives*), économie de l'attention, nudge

CRÉATION DE DATAVIZ
Visualisations de données (datavisualisation*), données ouvertes*, graphiques, infographies*, cartographies*, rephotographies

CRITIQUE DES MÉDIAS
Chiffres, statistiques, dataviz*, fake news, données d'orientation*, métadonnées*, open source intelligence, droits d'auteur



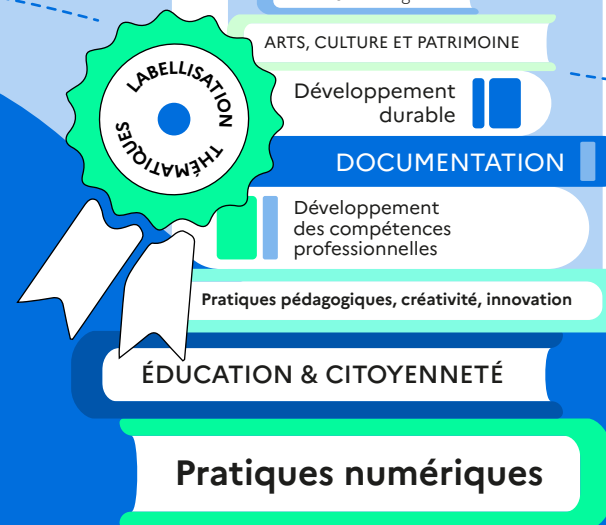
SUIVI DES APPRENTISSAGES
Traces* d'apprentissages, évaluation (PIX)

DÉVELOPPEMENT DURABLE
Enjeux écologiques des données, données satellites et climatiques

CULTURE NUMÉRIQUE
Informatique débranchée, programmation, pensée informatique, résolution de problème, intelligence artificielle*

DÉMARCHE SCIENTIFIQUE
Sciences participatives, démarches d'enquête

CITOYENNETÉ NUMÉRIQUE
Données ouvertes*, culture des données*, culture numérique, humanités numériques



Les ressources vers lesquelles redirige l'infographie illustrent les évènements ou les complètent pour donner à comprendre les thèmes évoqués.
*voir les définitions dans le glossaire de l'éducation aux données

Autrice : Camille Capelle | Publication : janvier 2025

Source : extraction de la base de données d'évènements du Réseau Canopé à partir des mots clés « données / data » – analyse Camille Capelle pour le GTnum DEFI