



HAL
open science

Imaginer le Rhône du 21ème siècle en intégrant les attentes des acteurs et la durabilité des actions

Hervé Piégay, Carole Barthélémy

► To cite this version:

Hervé Piégay, Carole Barthélémy. Imaginer le Rhône du 21ème siècle en intégrant les attentes des acteurs et la durabilité des actions. Séminaire scientifique annuel de l'OHM Vallée du Rhône, Graie, OHM Vallée du Rhône, May 2014, Lyon, France. hal-04879872

HAL Id: hal-04879872

<https://hal.science/hal-04879872v1>

Submitted on 10 Jan 2025

HAL is a multi-disciplinary open access archive for the deposit and dissemination of scientific research documents, whether they are published or not. The documents may come from teaching and research institutions in France or abroad, or from public or private research centers.

L'archive ouverte pluridisciplinaire **HAL**, est destinée au dépôt et à la diffusion de documents scientifiques de niveau recherche, publiés ou non, émanant des établissements d'enseignement et de recherche français ou étrangers, des laboratoires publics ou privés.



Distributed under a Creative Commons Attribution - NonCommercial 4.0 International License



Imaginer le Rhône du 21ème siècle en intégrant les attentes des acteurs et la durabilité des actions

Hervé Piégay,
UMR 5600, ENS de Lyon
Carole Barthélémy,
Université Aix Marseille





Objet d'étude de l'OHM VR

Le territoire : le corridor fluvial du Rhône

550 km de cours d'eau du
Lac Léman à la mer
Méditerranée

Une vallée structurée par
de grands aménagements
façonnant les paysages, la
dynamique fluviale et la
vie des riverains

- aménagements liés à la navigation du XIXe s.
- aménagements liés à l'hydroélectricité
- développement industriel

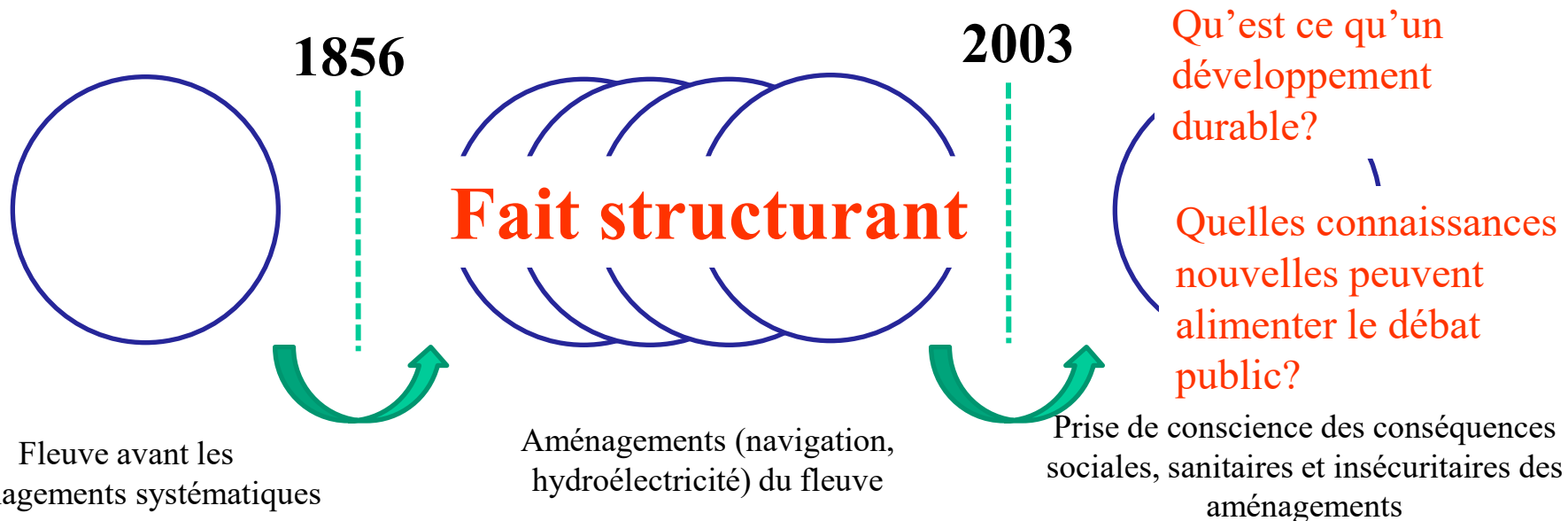


Un changement radical dans la gestion des aménagements qui se traduit globalement par la mise en œuvre d'une **politique de développement durable**



© Archives La Provence Jérôme Rey

Événement fondateur: crue





Le plan Rhône : une politique de développement durable engagée par les acteurs du fleuve en renouvellement

- **Projet intégré** qui aborde les différents enjeux liés au fleuve
 - **Fédérateur** des nombreux acteurs du bassin
- ⇒ Permet de **dépasser les limites administratives** pour recréer un espace interrégional et partenarial de projets communs autour de volets thématiques

Systeme complexe
Nombreuses incertitudes
Partenariat science – acteurs de l'eau





1^{er} plan Rhône : 6 volets thématiques (2007- 2013)

Prévenir les risques liés aux inondations

Préserver la qualité de l'eau du fleuve et sa biodiversité

Développer le transport fluvial

Produire de l'énergie

Faire du fleuve une destination touristique à part entière

Promouvoir la culture rhodanienne, son patrimoine et son identité

Second plan Rhône : 3 volets thématiques (2014- 2020)

Gestion multifonctionnelle des eaux

Volet inondation

Qualité des eaux ressources

Biodiversité

Développement économique

Transport fluvial

Tourisme et valorisation du patrimoine

Production énergétique

Dynamiques et innovations territoriales et sociétales

Opération d'aménagement innovante

Sensibilisation enjeux axe R&S

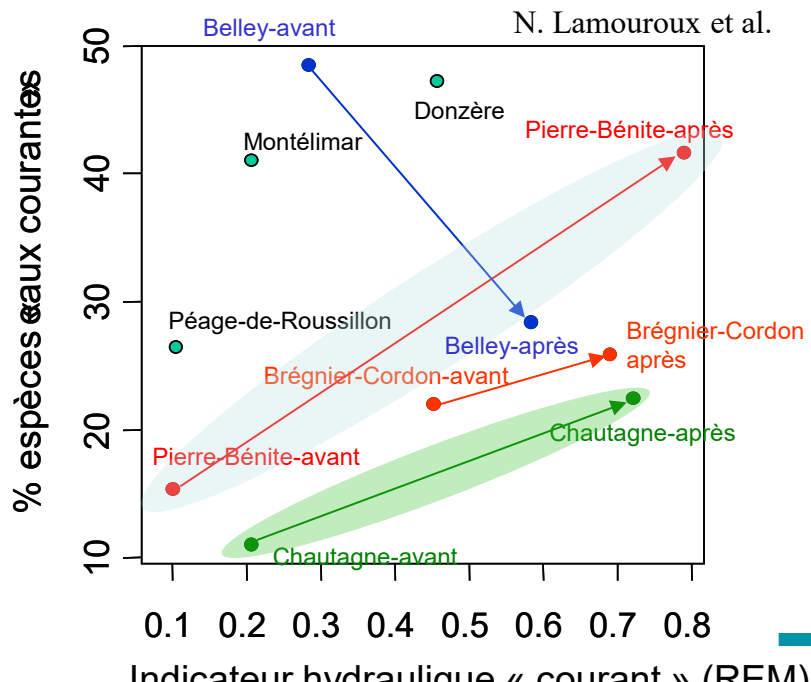
Capitalisation des données et connaissances

Mobilisation des scientifiques sur des sujets stratégiques

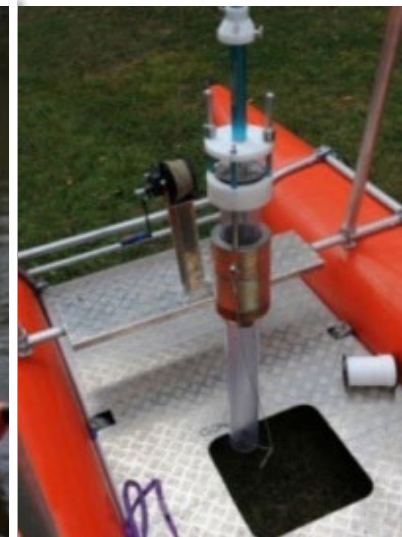
Enjeux scientifiques

Créer des passerelles entre les grands projets existants sur le corridor du Rhône en lien avec les partenaires

- Le suivi de la restauration écologique du fleuve
- La dynamique de transfert et de stockage des sédiments
- Les liens nappe - rivière
- Le point de vue des sociétés qui vivent auprès de et avec le fleuve



B. Mourier et al.





Faire émerger des projets structurants autour du changement de paradigme de gestion

- 1. L'étude des marges construites**
- 2. Le fleuve à l'épreuve de nouvelles constructions territoriales : usages, représentations et enjeux politiques**
- 3. Modélisation et prédictions des changements**
- 4. Science citoyenne et corridor rhodanien**
- 5. L'économie du fleuve et les services rendus par le corridor fluvial et ses marges naturelles**



Direction de l'OHM
2 directeurs
Hervé Piégay et Carole Barthélémy



Conseil de direction
Décide des orientations scientifiques
vote AO OHM VR

Comité d'orientation stratégique
Rôle consultatif

NOM	PRENOM	STRUCTURE
Piégay	Hervé	EVS - UMR 5600
Marmonier	Pierre	LEHNA - UMR 5023 (Lyon 1)
Franquet	Evelyne	IMBE - UMR 6116
Bathélémy	Carole	LPED - UMR 151 (Université de Provence)
Carrel	Georges	IRSTEA Aix
Honegger	Anne	EVS - UMR 5600
Grelot	Frédéric	IRSTEA Montpellier
Graillot	Didier	EMSE
Olivier	Jean Michel	LEHNA - UMR 5023 (Lyon 1)
Lamouroux	Nicolas	IRSTEA Lyon
Radakovitch	Olivier	CEREGE

Partenaires du bassin

Evaluation organisée par INEE

Equipes impliquées = 33 ETP



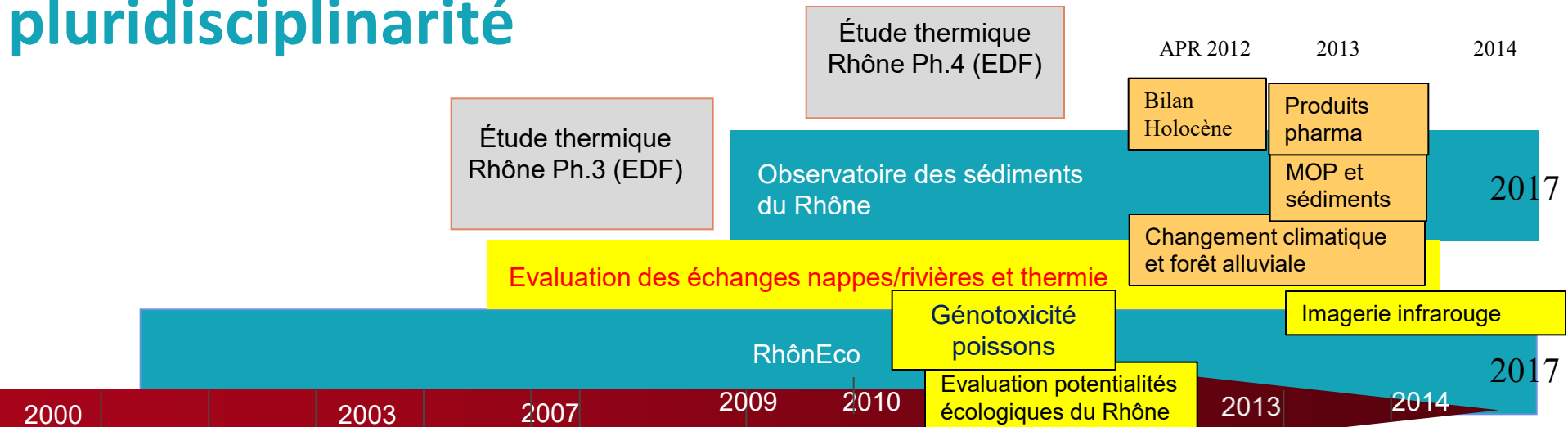
Université Claude Bernard  Lyon 1



Partenaires opérationnels = 1, 2 M € de soutien en 2013

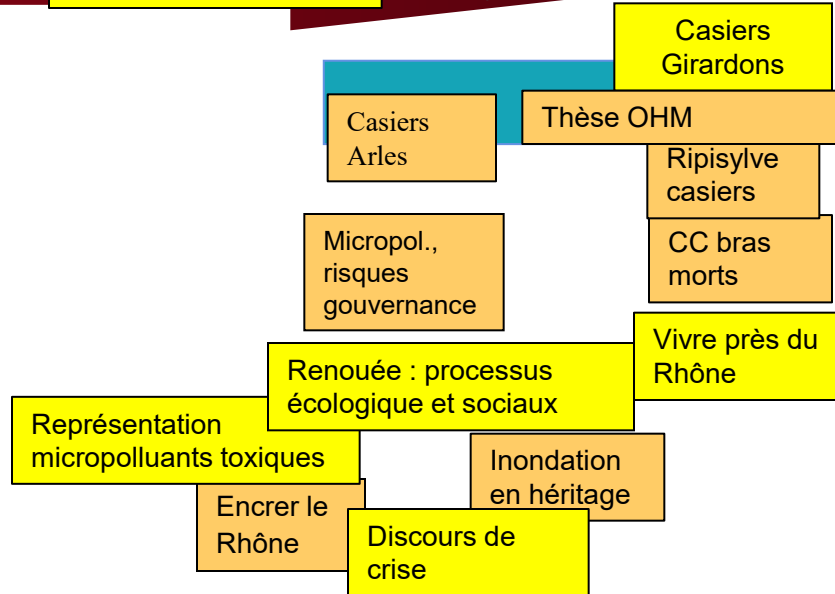


Expression de la pluridisciplinarité

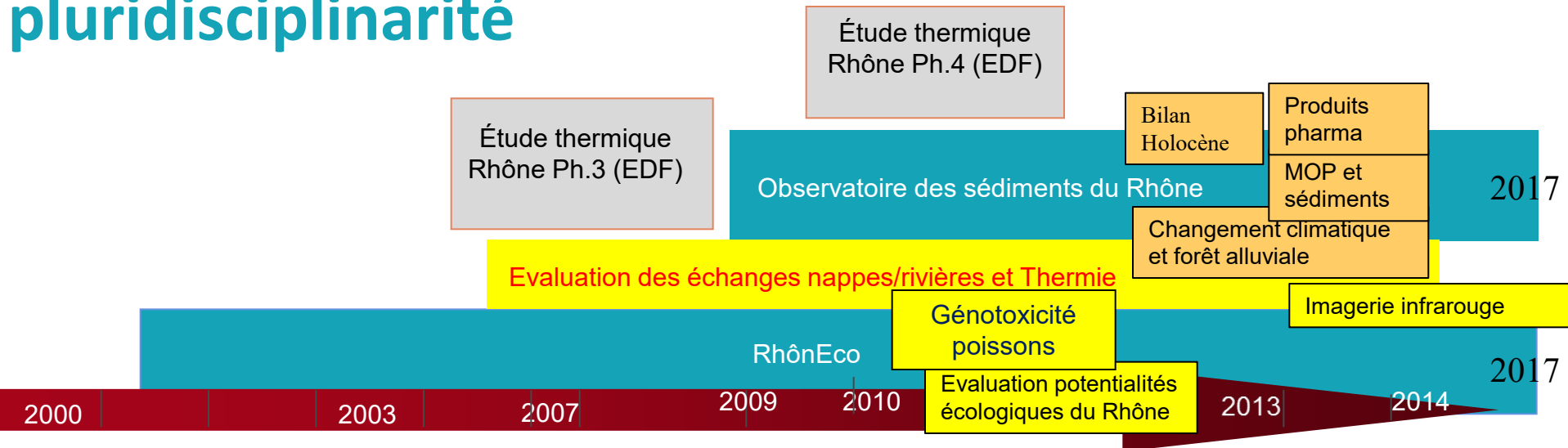


Priorité 1 : marges construites

Priorité 2 : politiques publiques



Expression de la pluridisciplinarité

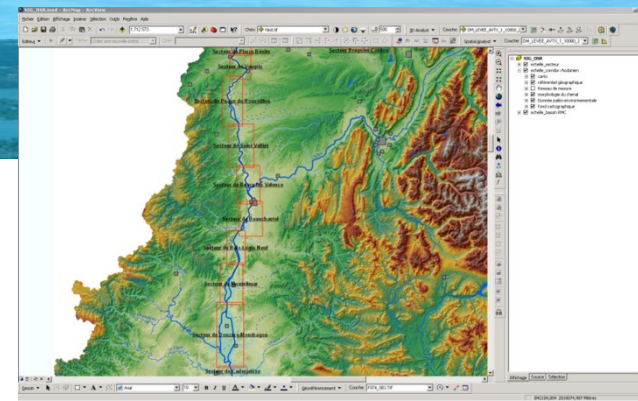


Priorité 3 : simulations/modélisation

Priorité 4 : science citoyenne

Priorité 5 : économie du fleuve

La valorisation des projets de recherche



- Un archivage des **métadonnées** des projets dans un géorépertoire et un **web SIG** (bancairiser et donner à voir)
- Un lieu d'interface entre scientifiques et partenaires du plan Rhône : **le comité d'orientation de l'OHM VR**
- Une valorisation grand public / Claude-Julie Parisot / Arte-CNRS images – 50 mn – **Un fleuve pour demain**
- Une **valorisation internationale** : « Fleuves sciences interdisciplinarité et pratique » Rhône – Mississippi – IS Rivers en 2015

L'OHM VR au croisement de 2 réseaux du CNRS INEE

- Un des observatoires de la ZABR

- Membre du Labex Drihm,
réseau des OHM

