



**HAL**  
open science

## Panorama de l'OHM Vallée du Rhône

Hervé Piégay, Carole Barthélémy, Fanny Arnaud, Dad Roux-Michollet

► **To cite this version:**

Hervé Piégay, Carole Barthélémy, Fanny Arnaud, Dad Roux-Michollet. Panorama de l'OHM Vallée du Rhône. Séminaire scientifique annuel de l'OHM Vallée du Rhône, Graie, OHM Vallée du Rhône, May 2018, Lyon, France. hal-04879758

**HAL Id: hal-04879758**

**<https://hal.science/hal-04879758v1>**

Submitted on 10 Jan 2025

**HAL** is a multi-disciplinary open access archive for the deposit and dissemination of scientific research documents, whether they are published or not. The documents may come from teaching and research institutions in France or abroad, or from public or private research centers.

L'archive ouverte pluridisciplinaire **HAL**, est destinée au dépôt et à la diffusion de documents scientifiques de niveau recherche, publiés ou non, émanant des établissements d'enseignement et de recherche français ou étrangers, des laboratoires publics ou privés.



Distributed under a Creative Commons Attribution - NonCommercial 4.0 International License



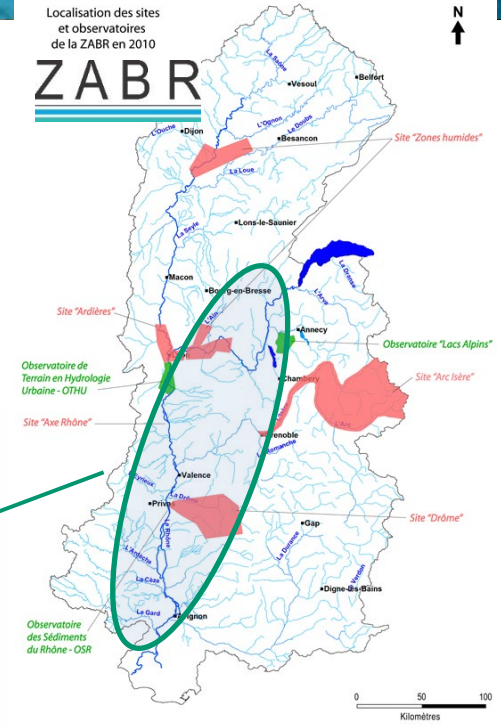
# Panorama de l'OHM Vallée du Rhône

*Hervé Piégay, Carole Barthélémy,  
Fanny Arnaud et Dad Roux-Michollet*



# L'OHM Vallée du Rhône en quelques mots

- Site atelier « Rhône » de la ZABR
- Créé en décembre 2010 par l'INEE du CNRS
- Corridor fluvial – 500 km
- Dispositif de Recherche Interdisciplinaire sur les Interactions Hommes-Milieus (LabEx)
- Collectif scientifique pluridisciplinaire
  
- 50 ETP annuel en 2017
- 160 personnes impliquées
- 2 personnes en appui technique
  
- Membre d'un réseau d'OHM
  - 7 APR (2012-2018)
  - 50 projets soutenus par l'APR
  - 2 doctorats DRIIHM (géographie, écotox.)
  - 2 post-docs DRIIHM (écologie)



## *Le Rhône*

*Surface : 98 500 km<sup>2</sup>*

*Longueur : 545 km du Léman à la mer*

*11 principaux affluents*

*Débit moyen annuel à Arles : 1 700 m<sup>3</sup>/s  
(580 à 11 300 m<sup>3</sup>/s)*





# Contexte scientifique

Jusqu'au milieu du 19<sup>ème</sup> s., le Rhône a de nombreux bras et une large plaine alluviale, il est vif et courant, et offre une diversité d'habitats. La dynamique fluviale est active, favorable au bon fonctionnement des écosystèmes aquatiques et semi-aquatiques. Le lit majeur offre une large plaine pour l'écoulement des crues.



Fleuve avant les  
aménagements  
systématiques



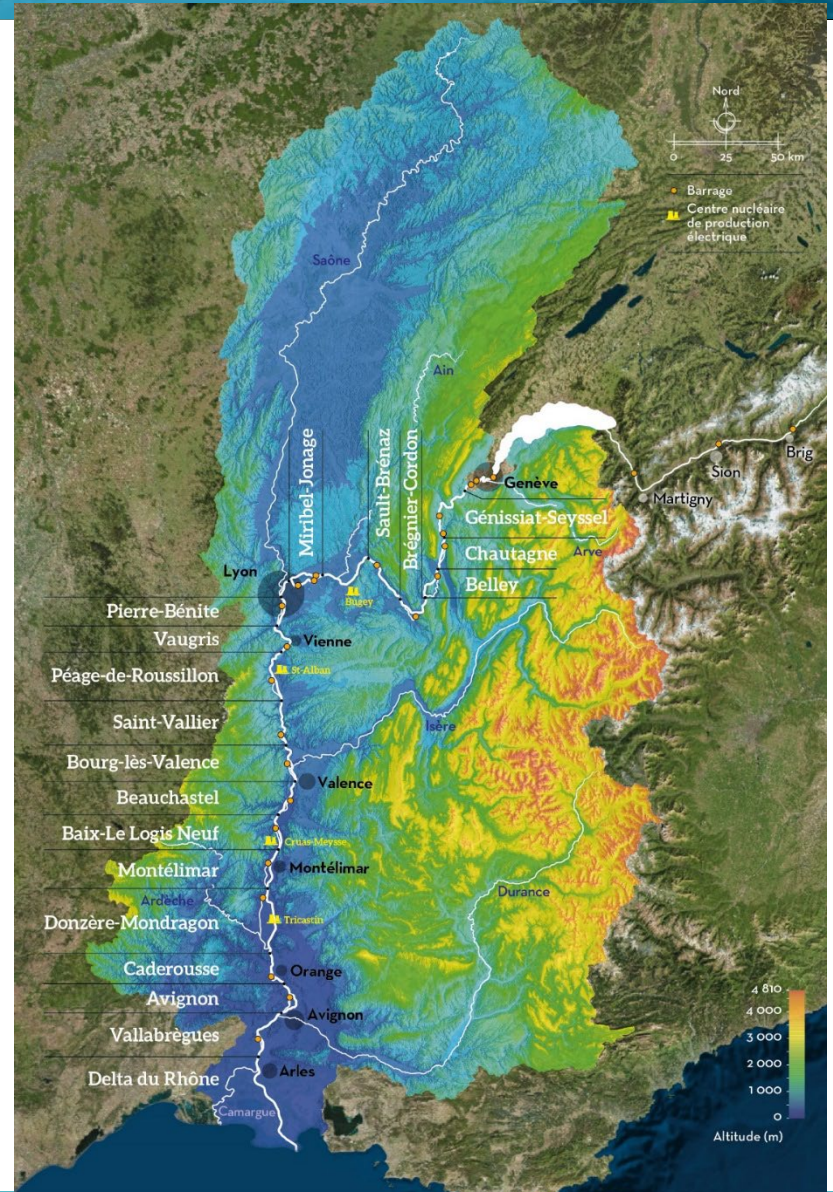
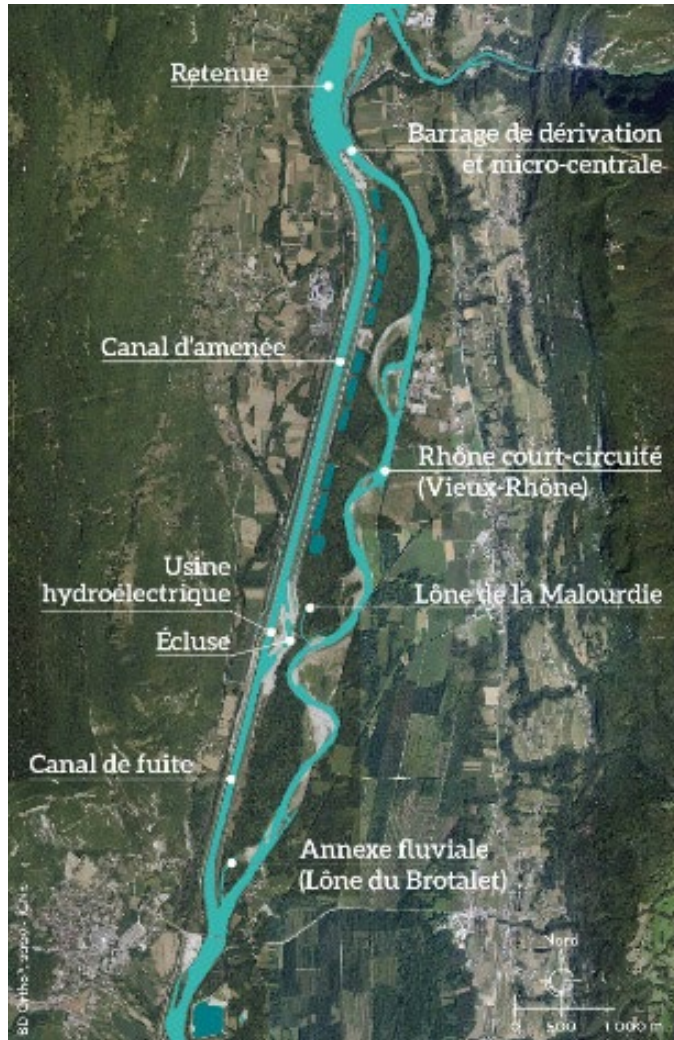


# LE RHÔNE : AMÉNAGÉ POUR LA NAVIGATION AU 19<sup>o</sup>S





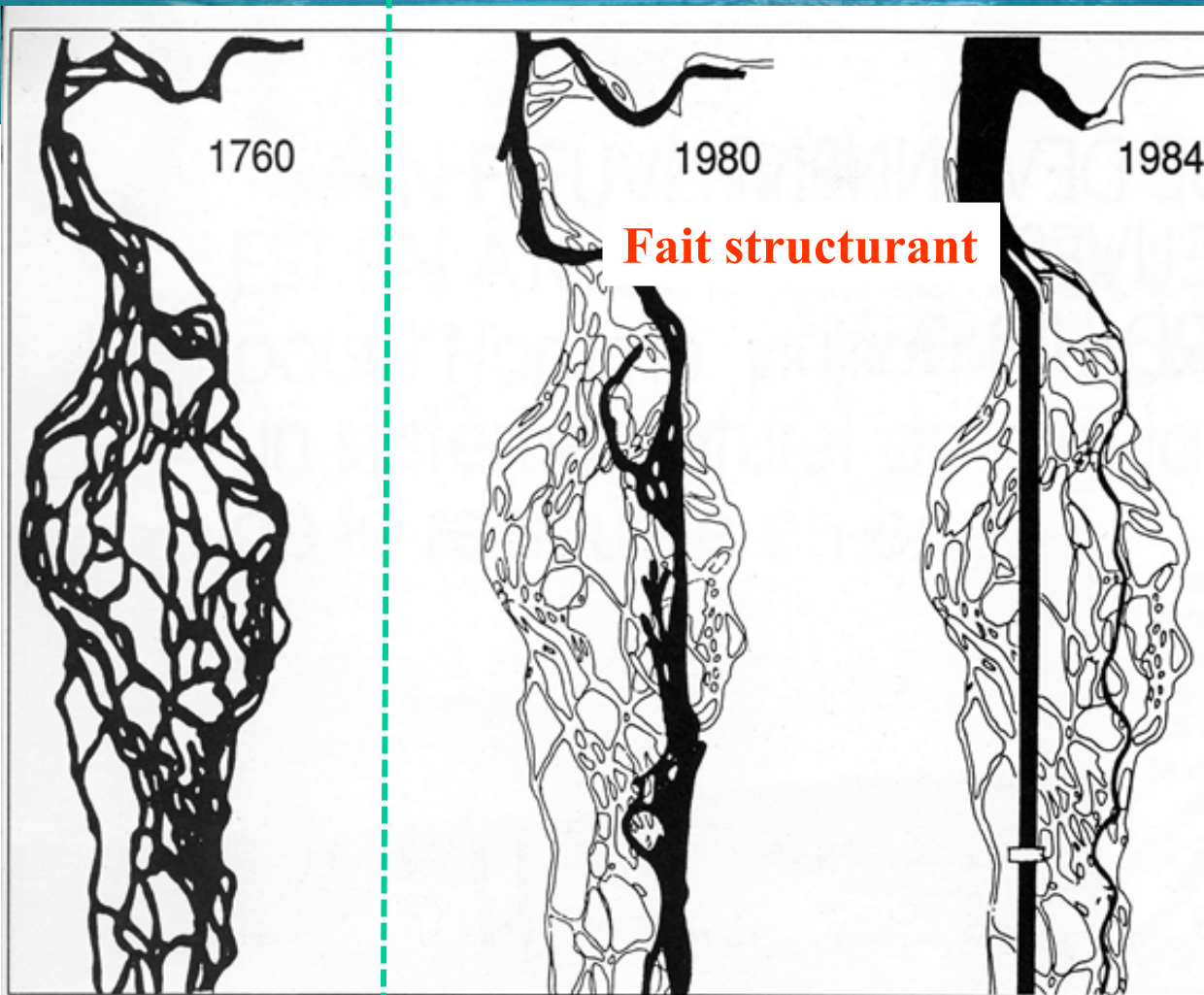
# LE RHÔNE : AMÉNAGÉ POUR LA PRODUCTION HYDROÉLECTRIQUE AU 20<sup>o</sup>S





1856

1992-2003



© Archives La Provence Jérôme Rey

**Evénement fondateur: crues**

↓  
Prise de conscience des conséquences sociales, sanitaires et insécuritaires des aménagements



Qu'est ce qu'un développement durable?  
Quelles connaissances nouvelles peuvent alimenter le débat public?

Fleuve avant les aménagements systématiques

Aménagements (navigation, hydroélectricité) du fleuve



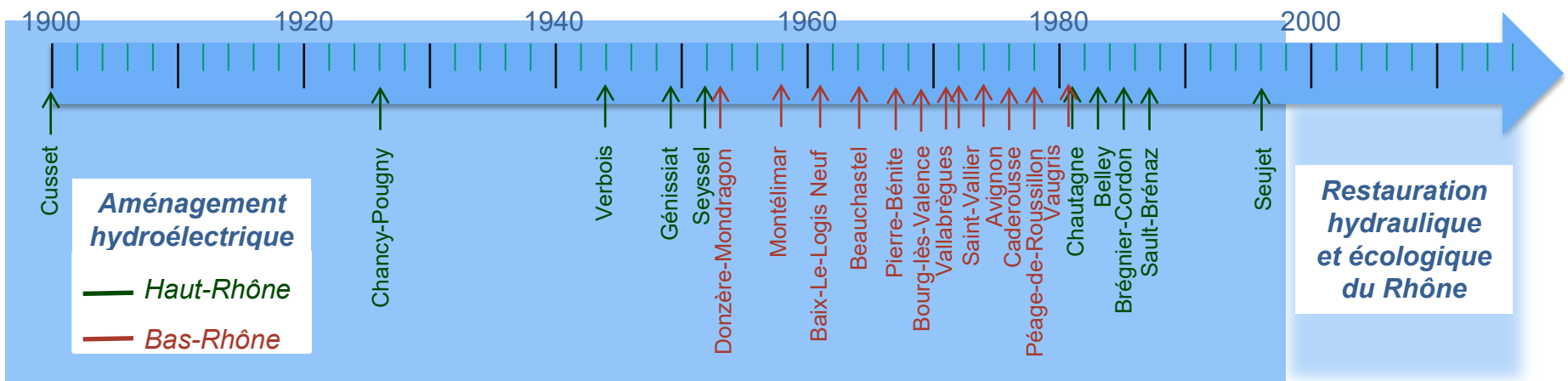
Cusset



Génissiat



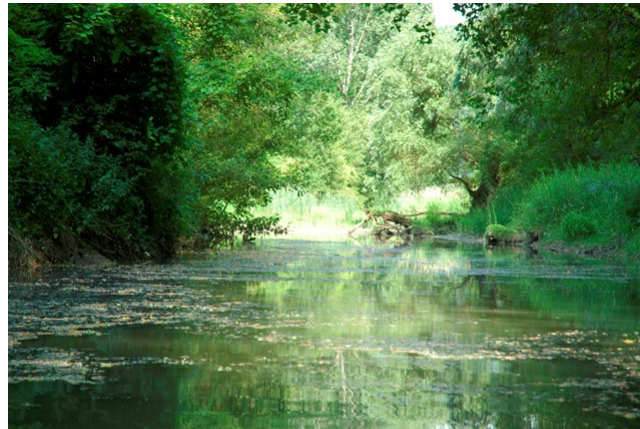
Chautagne





# Outil d'étude des socio-écosystèmes anthropisés

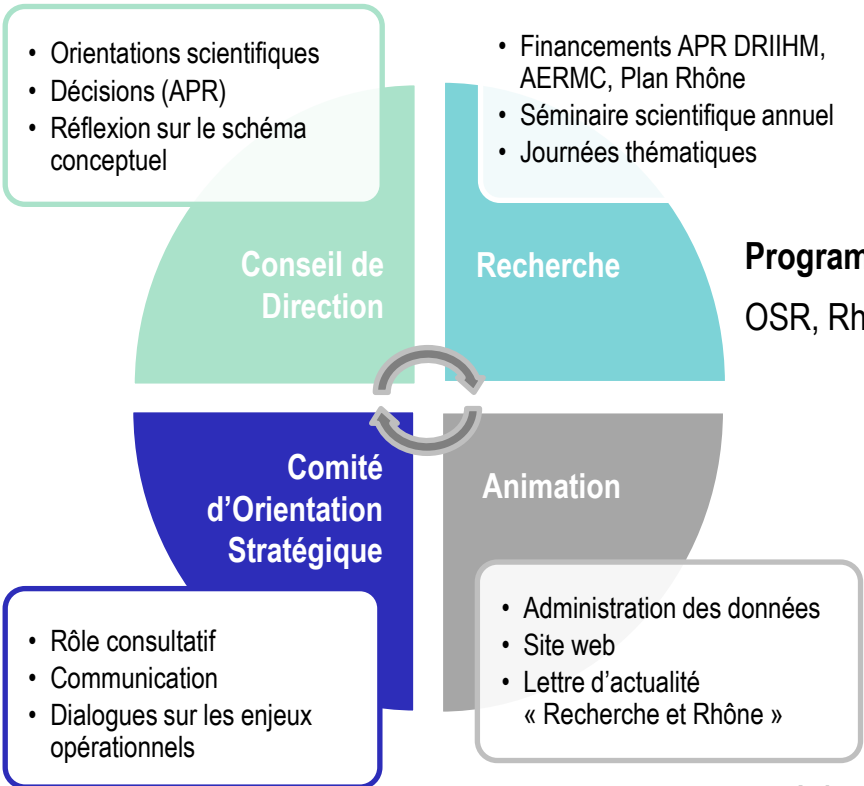
Approche interdisciplinaire pour étudier l'évolution contemporaine du fleuve et de ses sociétés riveraines



- Trajectoire géo-historique du fleuve et ruptures
- Mise en œuvre d'une politique publique de développement durable
- Diagnostics de l'état du corridor fluvial et de son fonctionnement socio-écosystémique (descripteurs physiques, biologiques et socio-économiques)
- Risques et contraintes : pollutions, étiages, inondations, changements climatiques...
- Effets des travaux de restauration et renaturation
- Nouveaux outils



**12 scientifiques dans 9 unités de recherche en Sciences de la Nature et du Vivant et Sciences Humaines et Sociales**



**Programmes de recherche connexes :**  
OSR, RhônEco, Rhôna Vel'Eau...

**Membres du CD et 15 à 20 établissements partenaires de bassin** (DREAL, Régions, FCEN, AERMC, CNR, EDF, Syndicats, CPIE...)

**Animation, coordination technique :**  
Dad ROUX-MICHOLLET (GRAIE)

**Stockage des données, géo-catalogue, géovisualisation :** Fanny ARNAUD (EVS)

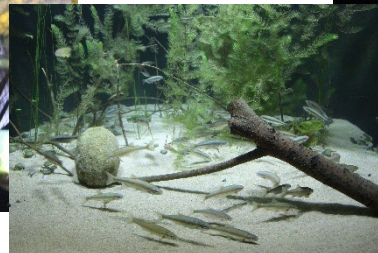
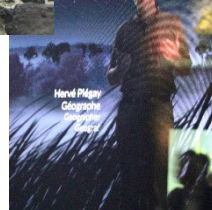
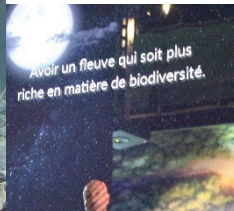
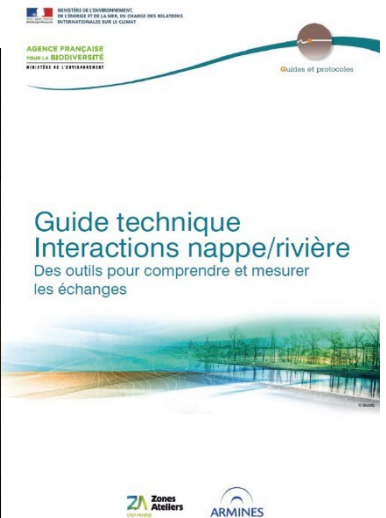


# Lauréats APR 2018

Gary Lardaux	Caractérisation des paysages du corridor fluvial rhodanien avant-aménagements (XIXe siècle principalement)
Carole Barthélémy M2: Gabriela Gutierrez	Appropriations locales des actions de ré-élargissement des marges du Rhône. Le cas du bras court-circuité de Donzère-Mondragon
Fanny Arnaud	CHRONO-RHÔNE : Elaboration d'une frise chrono-systémique pour l'OHM Vallée du Rhône
Rodolphe Gilbin M2: Noëlle Sarkis	Impact des pressions toxiques multiples sur les écosystèmes aquatiques du Bassin Versant du Rhône
Nicolas Lamouroux M2: Clara Poirier	BIBLI-OHM : Les publications de l'OHM Vallée du Rhône 2006-2016 : quels contenus, influences, trajectoires, perspectives ?
Marylise Cottet M2: Clémence Crapart	Carteauval : cartographie des valeurs associées au fleuve Rhône
Jean-Philippe Bedell Claudia Coelho	Approche des fonctions écosystémiques d'un anthropo-écosystème présent dans les sédiments de casiers Girardon

# Quelques temps forts 2017-2018

- Juin 2017 : parution du guide technique AFB « Interactions nappe/rivière : des outils pour comprendre et mesurer les échanges » issu du projet "NAPROM" (2011-2016) et faisant suite au projet ZABR-AERMC "Échanges nappe/Rhône" (2006-2015)
- Juillet 2017 : parution du guide technique AFB « Restauration des cours d'eau en France: comment les définitions et les pratiques ont-elles évolué dans le temps et dans l'espace, quelles pistes d'action pour le futur? »
- Octobre 2017 : inauguration d'Aquatis, le plus grand aquarium-vivarium d'eau douce en Europe – partenariat GRAIE-CNRS-IRSTEA





# Quelques temps forts 2017-2018

- Novembre 2017 : Atelier du Réseau des OHM « Pollutions, mobilisations environnementales et territoires : le cas des écosystèmes fluviaux et littoraux de Port Saint-Louis du Rhône à Marseille » (Projet porté par les OHM Vallée du Rhône, Littoral méditerranéen et BMP). Poursuite de la réflexion et construction d'un projet : 31 mai 2018
- Janvier 2018 : Journée de l'OSR, plus de 140 participants et mise en ligne de 25 rapports
- Février-avril 2018 : Plusieurs Ciné-débat autour du film documentaire "Le Rhône la renaissance d'un fleuve" (secteurs de Péage, Pierre-Bénite, Donzère, Haut-Rhône)
- Mars 2018 : publication pluridisciplinaire de Thorel et al. "Socio-environmental implications of process-based restoration strategies in large rivers: should we remove novel ecosystems along the Rhône (France)?"

## Un ciné-débat autour du Rhône

Une projection ciné-débat sur la thématique du Rhône avait lieu au foyer municipal mercredi soir, organisée par Gemapi (gestion des milieux aquatiques et préventions des inondations), la communauté de communes du Rhône aux gorges de l'Ardèche (Draga) en partenariat avec la compagnie du Rhône (CNR), la commune de Bourg-Saint-Andéol et la communauté de communes Drôme Sud Provence.

Cette séance gratuite, était ouverte à tous et avait pour objectif de sensibiliser les personnes sur l'histoire du Rhône : "Qu'avons-nous fait à nos fleuves, depuis maintenant plus d'un siècle ?", son rôle dans l'organisation des territoires et sur les actions à venir autour de ce fleuve.

Tout au long des 52 minutes que dure le film, les chercheurs tentent d'inventer un nouveau fleuve, redécouvert par le spectateur à travers un kaléidoscope d'images contrastées et spectaculaires, le fleuve est scruté, disséqué, modélisé et complété.

### Trois intervenants pour échanger sur le Rhône

Les équipes scientifiques travaillent sur les mêmes portions de lit, mais pas systématiquement en même temps, le film joue de ce chassé-croisé inédit des personnes sur les différents points de restauration, véritables "théâtres scientifiques" au bord du Rhône.

Trois Intervenants ont animé le débat qui a suivi le film : Christophe Moiroud, Ingénieur à la CNR, qui par-

ticipe activement à la conception et au suivi des travaux de restauration hydraulique et écologique du Rhône, Dad Roux Michollet, coordinateur de l'observatoire Homme, milieu, vallée du Rhône pour le Graie, Nicolas Lamouroux, directeur de recherche à l'Irstea (Institut de recherche en sciences et technologies pour l'environnement et l'agriculture), spécialiste en Eco-hydrologie. Ils ont répondu aux questions et remarques du public.

Jean-Marc Serre, maire de Bourg-Saint-Andéol et plusieurs élus municipaux, ainsi qu'une cinquantaine de personnes participaient à cette soirée. Les présents ont posé de nombreuses questions aux intervenants et ont pu s'exprimer sur le sujet.



Les trois intervenants ont pu répondre aux questions de l'assemblée.



# Lettres Actu 2017

Actualités

OHM LabEx DRIIHM CNRS

## Lettre d'information - juillet-août 2017

### Le nouveau web-SIG de l'Observatoire des Sédiments du Rhône est en ligne

Retrouvez en visualisation dynamique une partie du contenu de la base de données géographiques de l'OSR à travers 5 cartes thématiques :



- >> Cartographie générale
- >> Cartographie des marges
- >> Carte historique
- >> Atlas des paléo-environnement
- >> Cartographie des mesures de terrain

### Modélisation du transport sédimentaire lié aux crues et aux tempêtes à l'embouchure du Rhône

Suite à sa soutenance de thèse pour l'obtention du diplôme de doctorat en Géosciences de l'Environnement, retrouvez les travaux de recherche de Laurie Boudet.



>> [Téléchargement](#)

### Séminaire scientifique annuel de l'OHM Vallée du Rhône



Un peu plus de quarante chercheurs se sont réunis le 8 juin dernier pour échanger sur les connaissances acquises et les programmes de recherche en cours au sein de l'OHM Vallée du Rhône.

>> [Télécharger le recueil des présentations](#)

Actualités

OHM LabEx DRIIHM CNRS

## Lettre d'information - octobre 2017

### Ouverture de l'Appel à Projets de Recherche 2018 du LabEx DRIIHM et de l'OHM Vallée du Rhône



L'Appel à Projets de Recherche 2018 du Labex DRIIHM est ouvert depuis le 15 octobre 2017. Le texte général de l'APR est consultable en [Version française](#) / [English version](#). Ce nouvel appel regroupe : les APR de chacun des 11 OHM (dont celui de l'[OHM Vallée du Rhône](#)), l'APR du réseau des OHM qui vise à soutenir des projets dont les recherches s'inscrivent sur le territoire d'au moins deux OHM, et les appels à propositions de contrats post-doctoraux.

*Pour ces deux derniers types de projets (ROHM, post-doctoraux) : veuillez, avant toute soumission via le site du DRIIHM, prendre contact avec le ou les directeur(s) de(s) OHM concerné(s).*

**Les dates à retenir :**

- Limite de soumission des dossiers : 30 novembre 2017 (minuit heure de Paris)
- Résultats des Appels à Projets de Recherche : 8 janvier 2018
- Résultats des Appels à Projets inter-OHM et Post-Doctoraux : février 2018

La saisie des projets se fera en ligne directement sur le site du [Labex DRIIHM](#) après une inscription préalable du porteur de projet.

### AQUATIS Lausanne - le plus grand aquarium-vivarium d'eau douce en Europe



21 OCTOBRE 2017

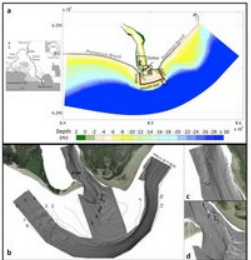
Actualités

OHM LabEx DRIIHM CNRS

## Lettre d'information - novembre 2017

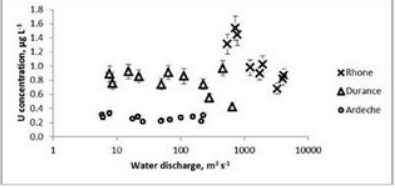
### Publications scientifiques des travaux de l'OSR

Laurie Boudet, François Sabatier et Olivier Radakovitch viennent de publier un article "Modelling of sediment transport pattern in the mouth of the Rhone delta: Role of storm and flood events" dans le journal Estuarine, Coastal and Shelf Science.



Téléchargez gratuitement le pdf de la publication jusqu'au 21 décembre 2017.


>> [Télécharger le document](#)



Mathilde Zebracki, Xavier Cagnat, Stephanie Gairoard, Nicolas Cariou, Frederique Eyrolle-Boyer, Beatrice Boulet et Christelle Antonelli viennent de publier un article "U isotopes distribution in the Lower Rhone River and its implication on radionuclides disequilibrium within the decay series" dans la revue Journal of Environmental Radioactivity.

>> [Consulter le résumé](#)

### Rappel : Une semaine pour soumettre vos projets dans le cadre de l'APR 2018 de l'OHM Vallée du Rhône





# Actualités du site web

**OHM Vallée du Rhône**

Le CHRS | Autres sites CHRS | IIEE | ROHM

Actualités de l'OHM

Consulter les archives  
Avril 2017

Publication AERMC : guide technique SDAGE sur l'espace de bon fonctionnement  
14 avril 2017

Guide technique du SDAGE

DÉLIMITER L'ESPACE DE BON FONCTIONNEMENT DES COURS D'EAU

## Une ville romaine enfouie découverte sur les rives du Rhône

07 août 2017



Les vestiges d'une ville romaine enfouie ont été découverts sur les bords du Rhône, dans la ville de Sainte-Colombe. La taille du site est de près de 7 000 mètres carrés et son état de conservation est exceptionnel. Deux incendies, il y a moins de 2 000 ans, ont chassé les habitants de ces lieux. Ceux-ci les ont donc laissés en l'état.

Ce sont des vestiges de Vienna, une colonie romaine qui se trouvait sur un important axe de communication entre Lyon et Arles. Les fouilles ont commencé en avril. Elles devraient se terminer en décembre.

>> [Retrouvez une vidéo](#)

## Pour tout savoir sur la GEMAPI, un hors-série de la lettre MEANDRE

02 août 2017



Retrouvez un hors-série de la lettre Méandre consacré à la GEMAPI, plus précisément au recensement des principales publications relatives à la GEMAPI depuis la loi MAPTAM. Une façon originale et amusante de se cultiver sur la question!

>> [Téléchargement](#)

Ce hors-série est libre de diffusion, à la condition de ne pas modifier son contenu et de respecter son intégrité.

## Publication OHM dans la revue Développement durable et Territoires : Vers la construction d'un capital environnemental par la lutte contre un projet d'aménagement

04 décembre 2017



Silvia Falminio et Yves-François Le Lay publient un article scientifique sur la controverse autour du projet de barrage de Loyettes.

"Le barrage de Loyettes, prévu sur le Haut-Rhône, est l'un des premiers projets d'ouvrage hydro-électrique annulés en France ; bloqué dès l'enquête publique en 1982, il a été définitivement abandonné en 1990. L'étude de la controverse autour de ce projet se fonde sur des entretiens réalisés 30 ans plus tard et des documents issus d'archives municipales, régionales, nationales et privées. Cet article montre comment la complexification progressive du jeu de valeurs et le désinvestissement actuel du site ne semblent pas permettre la construction d'un capital environnemental."

Retrouver l'article scientifique >> [ICI](#).

# Enrichissement du site web

## Mémoires de thèse de doctorat

- [Etude par imagerie in situ des processus biophysiques en milieu fluvial : éléments méthodologiques et applications](#). Veronique Benacchio. Thèse de doctorat en Géographie. Université Lumière Lyon 2, 2017.
- [Evolution de l'embouchure de Rhône dans le contexte du changement climatique : modélisation et impacts sur la gestion de l'eau et des sédiments \(Modélisation de l'hydrodynamique sédimentaire à l'embouchure du Rhône\)](#). Laurie Boudet. Thèse de doctorat en Géosciences de l'Environnement. Aix Marseille Université, 2017.
- [Pour qui l'eau ? Les contrastes spatio-temporels des discours sur le Rhône \(France\) et le Sacramento \(Etats-Unis\)](#). Emeline Comby. Thèse de doctorat en géographie et aménagement. Université Jean Moulin Lyon 3, 2015.
- [Réponses hydrosédimentaires de chenaux latéraux restaurés du Rhône français - Structures spatiales et dynamiques temporelles des patrons et des processus, pérennité et recommandations opérationnelles](#). Jérémie Riquier. Thèse de doctorat en Géographie. Université Lumière Lyon 2, 2015.
- [Analyse spatio-temporelle de la morphologie du chenal du Rhône du Léman à la Méditerranée](#). Elsa Parrot. Thèse de doctorat en Géomorphologie fluviale. Université Lyon 3 Jean Moulin, 2015.
- [Évaluation des processus hydro-sédimentaires d'une retenue de forme allongée : application à la retenue de Génissiat sur le Haut-Rhône](#). Lucie Guertault. Thèse de doctorat en mécanique des fluides. Université Claude Bernard Lyon 1, 2015.
- [Facteurs de contrôle sur le fonctionnement du système turbiditique du Rhône depuis le dernier maximum glaciaire](#). Swesslath Lombo Tombo. Thèse de doctorat en Océanologie. Université de Perpignan Via Domitia, 2015.
- [Flux de matières en suspension, de mercure et de PCB particulières dans le Rhône, du Léman à la Méditerranée](#). Marina Launay. Thèse de doctorat en Génie chimique. Université Claude Bernard Lyon 1, 2014.
- [Une inondation négociée ? Politisation d'un risque naturel sur le Rhône](#). Joana Guerrin. Thèse de doctorat en Science Politique. Université Montpellier 1, 2014.
- [La restauration des cours d'eau en France et à l'étranger : de la définition du concept à l'évaluation de l'action. Eléments de recherche applicables](#). Bertrand Morandi. Thèse de doctorat en Sciences Humaines et Sociales mention Géographie. ENS de Lyon - Université de Lyon, 2014.
- [Patrimoine du présent, fondements et limites : les équipements producteurs d'électricité dans les vallées de la Loire et du Rhône](#). Clément Colin. Thèse de doctorat en Géographie. Université Paris-Est, 2013.
- [Etude multi-échelle de la température de surface des cours d'eau par imagerie infrarouge thermique : exemples dans le bassin du Rhône](#). Vincent Wawrzyniak. Thèse de doctorat de Géographie et d'Aménagement. Université Lyon 3 Jean Moulin, 2012.
- [Des catastrophes et des hommes : portrait d'une sociabilité événementielle. Le quotidien des inondations dans la région du bas Rhône entre 1755 et 2003](#). Christine Labeur. Thèse de doctorat en Lettres et Sciences Humaines. Aix Marseille Université, 2011.
- [La perception des bras morts fluviaux : Le paysage, un médiateur pour l'action dans le cadre de l'ingénierie de la restauration. Approche conceptuelle et méthodologique appliquée aux cas de l'Ain et du Rhône](#). Marylise Cottet. Thèse de doctorat de géographie et d'aménagement, Université Jean Moulin Lyon 3, 2010.
- [Mutations géomorphologiques récentes du Rhône aval, Recherches en vue de la restauration hydraulique et de la gestion des crues](#). Guillaume Raccasi. Thèse de doctorat en Géomorphologie. Université de Provence, 2008.

Le Rhône, un fleuve aux multiples visages : Emission TV Des Racines et des Ailes, 2010.



Dans le lit du Rhône : Documentaire de Mélanie Pitteloud, 2017.

Le Rhône est corseté depuis 150 ans, histoire d'une domination de son cours par les Hommes. Mais le fleuve n'a pas dit son dernier mot! Suite à des inondations catastrophiques, un gigantesque chantier s'emploie à le revitaliser en un espace aux dimensions plus généreuses. Ce film engageant et poétique en compagnie d'habitants liés au destin du Rhône est un voyage qui invite à un questionnement universel sur nos relations à la nature et au territoire.

>> [Plus d'informations](#)





# Mise en ligne des projets issus de l'APR



► Accueil ► Études OHM

**Présentation**  
Les OHM

L'OHM Vallée du Rhône  
Gouvernance  
Partenariats

**Recherche**  
Recherches et projets  
Études OHM  
Valorisation

**La vie de l'OHM**  
Actualités  
Annuaire

**Outils**  
Espace documentaire  
Métadonnées/données  
SIG  
Photothèque  
Formation

**Les études de l'OHM**

*Les projets soutenus via les Appels à Projets (APR) annuels de l'OHM Vallée du Rhône et par le Réseau des OHM (R.OHM)*

**Choisir une Étude OHM pour la consulter**

Page 3/13 52 résultats

Successions écologiques et évolution des milieux riverains issus de la restauration écologique du vieux Rhône de Péage-de-Roussillon (post-doc 2017) 19 avril 2017

Apport de l'imagerie hyperspectrale dans l'étude des cours d'eau : analyses et traitements d'images acquises à partir d'une caméra légère à très haute résolution spectrale pour restituer la bathymétrie des lits fluviaux (APR 2017) 17 janvier 2017

Bancarisation et visualisation de ressources biophysiques historiques sur le Rhône (APR 2017) 17 janvier 2017

**Biodisponibilité et évaluation du risque environnementale des polluants organiques présents dans les sédiments de casiers Girardon (APR 2017) 17 janvier 2017**

**Biodisponibilité et évaluation du risque environnementale des polluants organiques présents dans les sédiments de casiers Girardon (APR 2017)**

17 janvier 2017



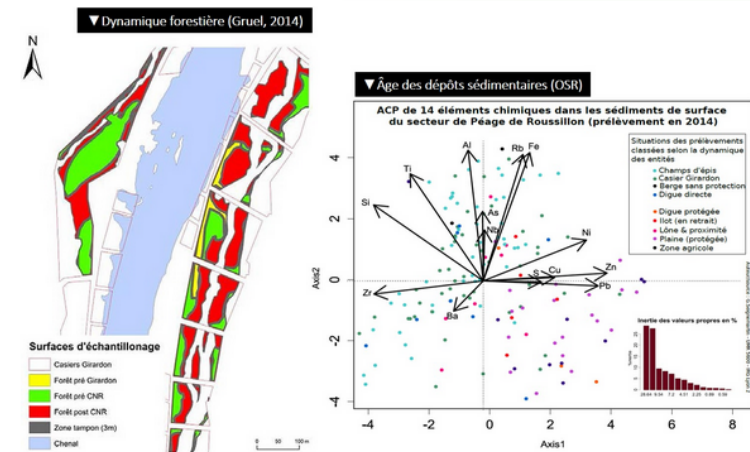

Enregistrement des forçages climatiques et sociétaux sur le fonctionnement et l'évolution de bras-morts, recherche d'un analogue au réchauffement actuel - Basses Terres, Platière, Tricastin (APR 2016) 20 juin 2016

**Evaluation de la capacité des arbres à enregistrer une contamination métallique. Approche exploratoire sur les casiers Girardon du Rhône (APR 2016) 20 juin 2016**

Qualité des eaux du Rhône: de la mobilisation contre les pollutions à l'organisation d'un débat sur les savoirs scientifiques et citoyens (APR 2016) 20 juin 2016

**Evaluation de la capacité des arbres à enregistrer une contamination métallique. Approche exploratoire sur les casiers Girardon du Rhône (APR 2016)**

20 juin 2016



Depuis l'adoption de la DCE, la restauration des masses d'eau fortement modifiées est devenue un enjeu important. Malgré tout, les potentialités écologiques et les risques en matière de pollution liés à ces milieux particuliers sont encore peu connus. C'est le cas des casiers Girardon sur le fleuve Rhône. Il s'agit d'ouvrages composés de digues submersibles latérales et longitudinales construites au cours du 19ème siècle sur les marges du cours d'eau. Ces milieux sont singuliers en termes de perceptions, d'usages, de pratiques (notamment piscicoles et récréatives), de connexions avec le chenal, de stockage de polluants, de géohistoire et abritent des communautés vivantes originales. Des études en cours analysent le stockage des contaminants métalliques au sein de ces casiers Girardon et plus largement au sein de la plaine alluviale (axe 2 de l'OSR4). L'objectif du présent projet exploratoire est centré sur la végétation riveraine et plus précisément la chimie des arbres. Le but est d'établir un protocole permettant d'analyser des matrices organiques (arbres) à partir de la technologie à fluorescence X (XRF) en se référant à la bibliographie et à des analyses de contrôles. La question de fond est de savoir si les arbres riverains sont des enregistreurs potentiels de la contamination métallique de ces milieux.

Et des fiches de synthèse

[Fiche de synthèse](#)

# Géo-catalogue de métadonnées

[elvis.ens-lyon.fr](http://elvis.ens-lyon.fr)

## Assistance aux chercheurs pour la saisie des fiches



### Guide de saisie des métadonnées en ligne

<http://elvis.ens-lyon.fr>

**1 : S'identifier**  
Nom d'utilisateur : UtilisateurTest  
Mot de passe : UT7896

**2 : Rechercher une métadonnée similaire à celle que vous souhaitez créer en tapant un mot-clé dans la barre de recherche, ou en cliquant sur une métadonnée-type du PDF « ModelesFichesElvis »**

**Vous allez créer votre fiche de métadonnées en dupliquant et en modifiant une fiche existante**

- Visionner le tutoriel vidéo d'utilisation de MétaOSR et GéoOSR

Tutoriel géo-catalogue de métadonnées et web SIG

## Tutoriel vidéo de présentation du géo-catalogue et du web SIG



# Géo-catalogue de métadonnées

[elvis.ens-lyon.fr](http://elvis.ens-lyon.fr)

## Tous les projets 2011-2016 sont bancarisés

### 56 fiches « OHM VR »

### (13 nouvelles fiches depuis l'année dernière)

Catégories ☆☆☆☆☆

**Corpus d'articles du Monde sur les barrages français (1945-2014)**

Ce corpus réunit 568 articles portant sur des barrages français. Ils ont été publiés entre 1945 et 2014 dans Le Monde.

Silvia Flaminio  
Yves-François Le Lay

Catégories ☆☆☆☆☆

**Entretiens usagers de la ViaRhôna et patrimoine rhodanien (2017)**

Enregistrements et retranscriptions des entretiens auprès de 16 usagers de la ViaRhôna. Entretiens en 5 parties : I. Quelles pratiques de la ViaRhôna ? II. La ViaRhôna et le paysage rhodanien, III. La ViaRhôna et le patrimoine rhodanien, IV. Impact de la ViaRhôna, V. Renseignements. Rencontres sur les tronçons de Belley à Grosliée par Saint-Genix-sur-Guiers (amont),

Marylise Cottet  
Matthieu Adam

Catégories ☆☆☆☆☆

**Projection-débat sur les savoirs scientifiques et citoyens autour de la qualité...**

Une soirée de projection-débat a été organisée à Arles le 31 janvier 2018. Des documents filmiques d'archive ont été utilisés pour initier le débat entre spécialistes travaillant sur la qualité de l'eau du Rhône et des riverains intéressés par le sujet. Leurs échanges, à l'issue de la projection et de discussions en petits groupes thématiques ont été enregistrés et analysés.

Christelle Gramaglia

Catégories ☆☆☆☆☆

**Archives cartographiques et topographiques du Rhône français (1750-1880)**

Ce dossier comprend 18 documents cartographiques (plans et ensembles de plans) levés sur différents secteurs du Rhône français entre 1750 et 1864. Le dossier comprend également 2 profils en long de 1869 et 1880 du Haut-Rhône, et une série de profils en travers levés entre 1837 et 1848 sur des secteurs localisés du Rhône français. Les données ont été

Fanny Arnaud  
Lalandy Sehen Chanu

Catégories ☆☆☆☆☆

**Enregistrement des forçages climatiques et sociétaux sur le fonctionnement de...**

Résultats d'analyses multi-proxies (sédimentologie, géochimie, palynologie, ostracodes) sur des carottages sédimentaires de bras morts du Haut-Rhône (Saugey et Eau Morte). La recherche repose sur une approche comparative du remplissage pédo-sédimentaire et des biocénoses de bras morts subactuels et anciens (bas Moyen Age), dans le cadre

Jean-François Berger  
Pierre-Gil Salvador

Catégories ☆☆☆☆☆

**Données écologiques et floristiques des bancs de galets du Rhône et de trois...**

Données écologiques et floristiques liées à l'étude des bancs de galets du Rhône Moyen (Vieux Rhône de Miribel-Jonage, Pierre-Bénite, Péage-de-Roussillon, Saint Vallier, Beauchastel, Montélimar et Donzère-Mondragon) ainsi que de trois rivières affluentes (Ain, Drôme et Doux). Cette étude a permis de récolter plusieurs données : données pédologiques (proportion

Philippe Janssen  
André Evette

Catégories ☆☆☆☆☆

**Composition et structure de la végétation ligneuse dans les casiers Girardon...**

Résultats d'une campagne de terrain réalisée au printemps 2014 pour caractériser la ripisylve dans les casiers Girardon de quatre Vieux Rhône (PBN, PDR, MON, DZM) : composition, diamètre, santé des arbres. 88 placettes de 1260 m<sup>2</sup> ont été échantillonnées et sont représentatives des conditions avant-barrage (1860 à 1952-77) et après-barrage (actuel).

John Stella  
Hervé Piégay

Catégories ☆☆☆☆☆

**Modélisation du transport solide par charriage du Rhône français (2017)**

Estimation du transport solide par charriage dans les différents secteurs du Rhône français : capacités annuelles moyennes de transport solide, forces tractrices moyennes sur la section et tailles de particules potentiellement mobilisables pour plusieurs débits de crue.

Daniel Vázquez Tarrío  
Michal Tal

# Nuage des mots-clés libres

[elvis.ens-lyon.fr](http://elvis.ens-lyon.fr)

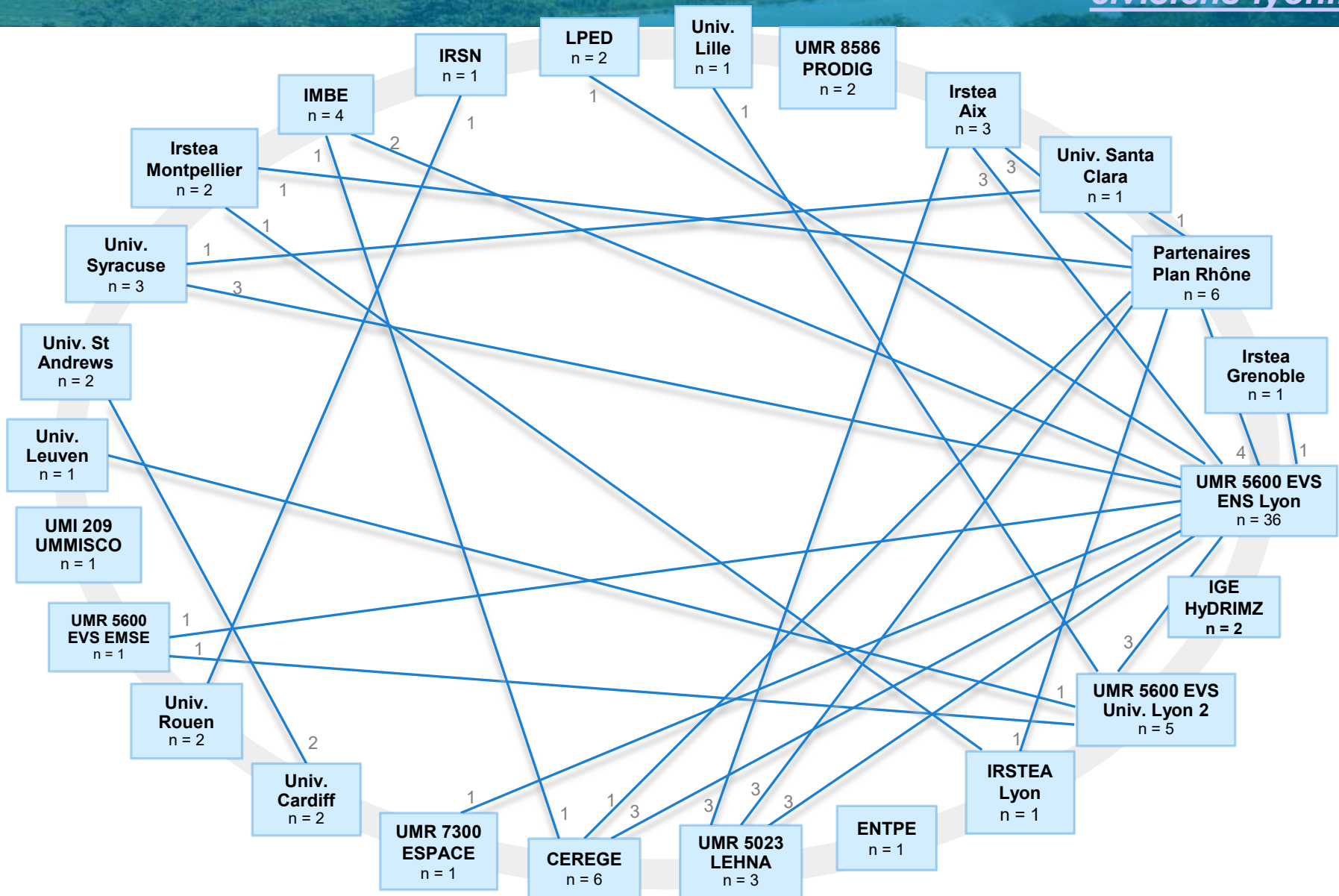
n=102





# Graphe des collaborations

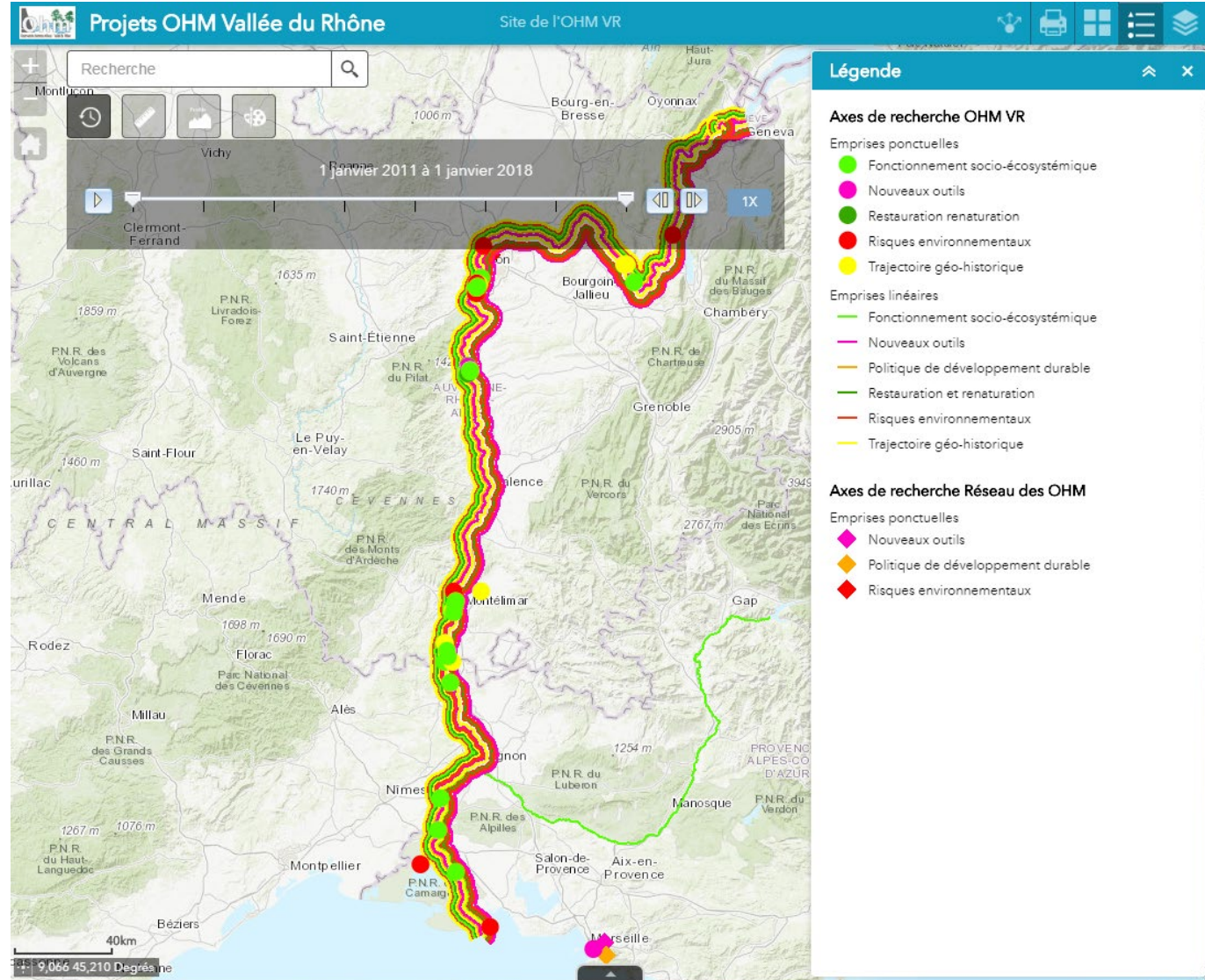
[elvis.ens-lyon.fr](http://elvis.ens-lyon.fr)



# Web SIG

<https://websig.ens-lyon.fr/portal/home/>

## Carte des projets issus de l'APR





# Mise à disposition de données

## Transfert de compétences

### 12 demandes en 2017-2018 :

- Chercheurs, doctorants, étudiants de l'OHM VR et OSR : couches SIG, cartes anciennes, rapports
- CNR / redynamisation des marges : cartes anciennes
- D. Roussin / ouvrage sur le Haut-Rhône : échelles limnimétriques
- Burgeap-Geopeka / schéma de gestion sédimentaire : BD SIG
- Ecole Française d'Athènes / mise en place d'un géo-catalogue et d'un web SIG

**Expertise** pour la mise en place d'un observatoire des sédiments sur le bassin de l'Usumacinta (ANR 2018-2020)

# Réseau des OHM et Infrastructures de Données Spatiales

## **Projet « Visualisation des données géoréférencées du ROHM »**

- Etude comparative de web SIG → Choix de Portal for ArcGIS
- Formation ESRI, mars 2017 : 4 OHM présents + AJC
- Echanges sur les web SIG déployés par d'autres OHM

## **Projet « Usagers, Usages et IDG au sein des Observatoires »**

## **Projet « Photothèque - Vidéothèque » (OHM Haut-Videssos)**

- Formation Photoform2, report octobre 2018

**Formation sur le catalogage à l'OHMi Tessekere, octobre 2017**

**INIST : attribution de DOI aux jeux de données (FA + AJC/CP)**



# Bonnes pratiques / engagements

- Transmettre les infos concernant la valorisation de vos travaux: publis, colloques, participation à la fête de la science, intervention dans des débats, film, articles de presse, etc. => **Nécessaire pour le bilan annuel du LabEx**
- Rédiger vos **fiches de synthèse** (deadline 11.06.18) => envoi aux **membres du COS**
- Remplir vos **fiches de métadonnées** et transmettre vos **données** pour la **bancarisation**
- Mentionner le LabEx DRIIHM et l'OHM Vallée du Rhône dans vos communications orales, publications, etc. (cf. charte pour les **phrases types**)

LES LOGOS !!!!!!!!!!!!!!!!!!!!!!!



# Informations générales

- **Séminaire DRIHM 2018** reporté aux 8, 9, 10 octobre ; suivi des formations Photoform2 et Joomla.
- **Evaluation finale du LabEx** par l'ANR pour une reconduction sur 5 ans (2020-2025) => Rapport à remettre à l'automne 2018.
- **Collection DRIHM sur HAL** composée de 12 sous-collections OHM (publications saisies par la direction du LabEx jusque 2017 ; à partir de 2018 les auteurs doivent indiquer ANR-11-LABX-0010 dans le champ "Projet ANR")



# Informations fonctionnement

- APR 2017 : dépenses jusque fin octobre 2018 et justifiées avant le 31 décembre 2018.
- APR 2018 : dépenses réalisées avant fin décembre 2018 et justifiées pour fin février 2019, avec report possible en 2019.
- **APR 2019 (projets annuels et peut-être post-doc) :** entre octobre et novembre 2018. Evaluation par les membres du CD pour fin décembre. Mise en ligne des résultats en janvier 2019.