



HAL
open science

Les actualités de l'OHM Vallée du Rhône

Hervé Piégay, Carole Barthélémy, Dad Roux-Michollet, Fanny Arnaud

► **To cite this version:**

Hervé Piégay, Carole Barthélémy, Dad Roux-Michollet, Fanny Arnaud. Les actualités de l'OHM Vallée du Rhône. Séminaire scientifique annuel de l'OHM Vallée du Rhône, Graie, OHM Vallée du Rhône, Jun 2017, Lyon, France. hal-04879743

HAL Id: hal-04879743

<https://hal.science/hal-04879743v1>

Submitted on 10 Jan 2025

HAL is a multi-disciplinary open access archive for the deposit and dissemination of scientific research documents, whether they are published or not. The documents may come from teaching and research institutions in France or abroad, or from public or private research centers.

L'archive ouverte pluridisciplinaire **HAL**, est destinée au dépôt et à la diffusion de documents scientifiques de niveau recherche, publiés ou non, émanant des établissements d'enseignement et de recherche français ou étrangers, des laboratoires publics ou privés.



Distributed under a Creative Commons Attribution - NonCommercial 4.0 International License



Les actualités de l'OHM Vallée du Rhône

*Hervé Piégay, Carole Barthélémy,
Dad Roux-Michollet et Fanny Arnaud*

L'OHM Vallée du Rhône en quelques mots

- Créé en décembre 2010 par l'INEE du CNRS
- Corridor fluvial – 500 km
- Une interface N-S et ZA-OHM
- Collectif scientifique pluridisciplinaire

- 30 ETP annuel en 2016
- 100 personnes impliquées
- 2 personnes en appui technique

- Membre d'un réseau d'OHM
 - ✓ 6 APR (2012-2017)
 - ✓ 42 projets soutenus par l'APR
 - ✓ 2 doctorats DRIIHM (géographie, écotox.)
 - ✓ 2 post-docs DRIIHM (écologie)



Le Rhône

Surface : 98 500 km²

Longueur : 545 km du Léman à la mer

11 principaux affluents

*Débit moyen annuel à Arles : 1 700 m³/s
(580 à 11 300 m³/s)*

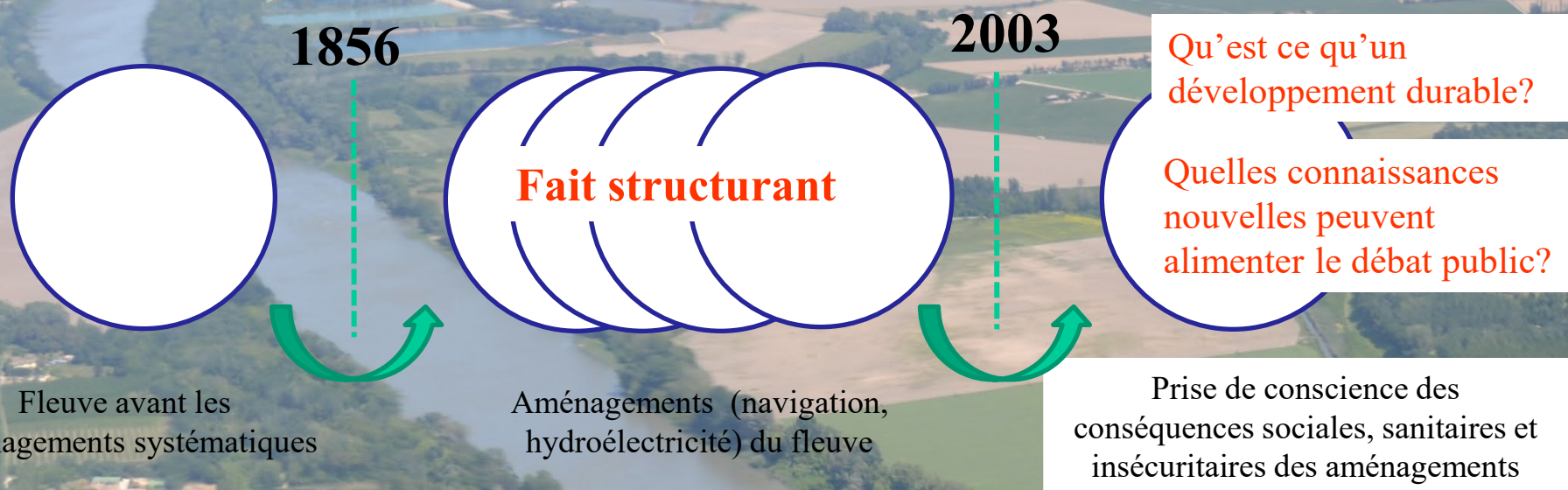
Un changement radical dans la gestion des aménagements qui se traduit globalement par la mise en œuvre d'une **politique de développement durable**, et un engagement des acteurs du fleuve dans le **Plan Rhône**



© Archives La Provence Jérôme Rey



Evénement fondateur: crue



Faire émerger des projets structurants autour du changement de paradigme de gestion

⇒ 6 thèmes structurants depuis 2014

- Trajectoire géo-historique et rupture de 2003
- Mise en œuvre d'une politique de développement durable
- Fonctionnement socio-écosystémique
- Risques environnementaux
- Restauration et renaturation
- Nouveaux outils

Evénement
fondateur: crue

1856

2003

Fait structurant

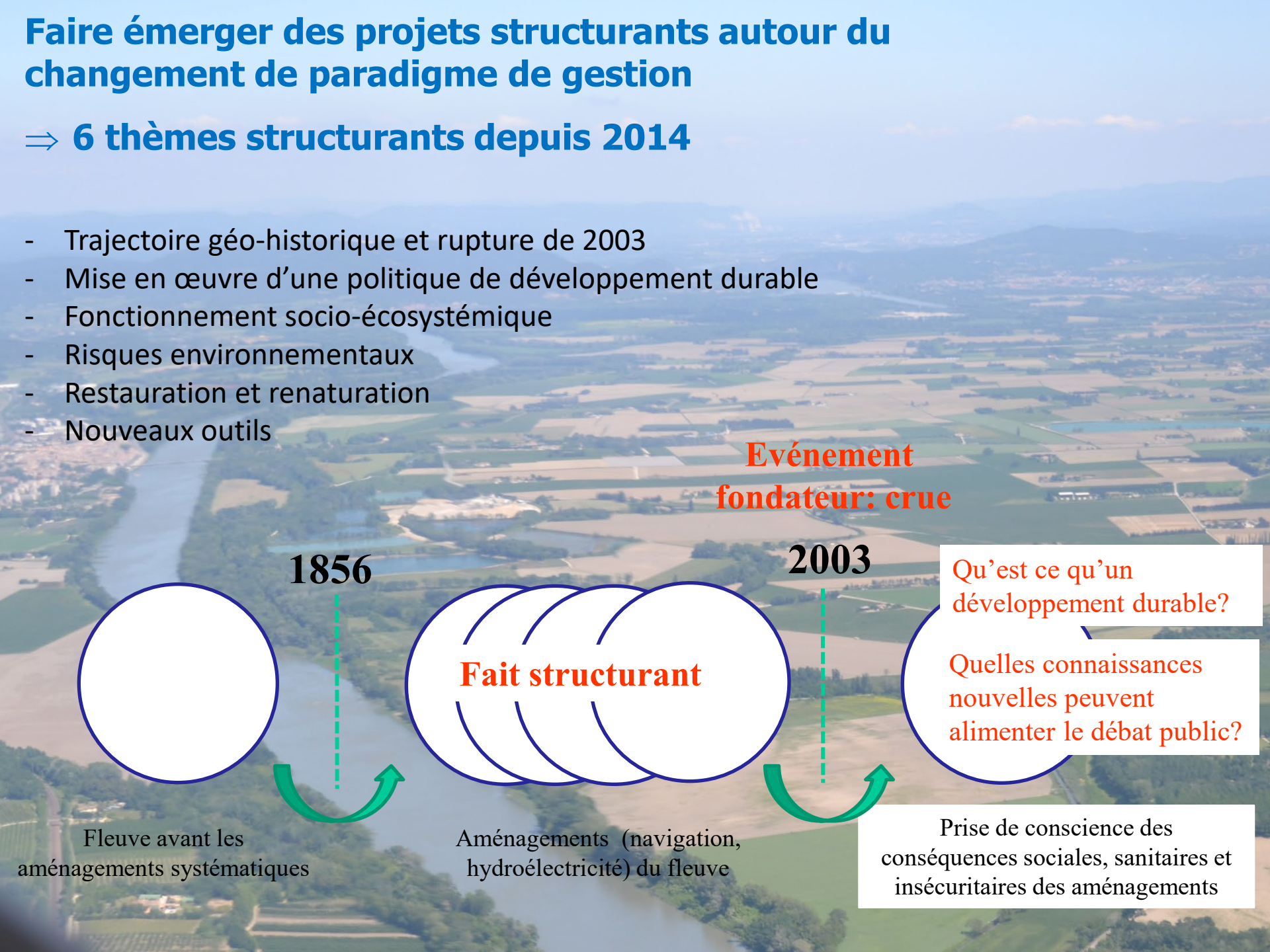
Qu'est ce qu'un
développement durable?

Quelles connaissances
nouvelles peuvent
alimenter le débat public?

Prise de conscience des
conséquences sociales, sanitaires et
insécuritaires des aménagements

Fleuve avant les
aménagement systématiques

Aménagements (navigation,
hydroélectricité) du fleuve



Gouvernance

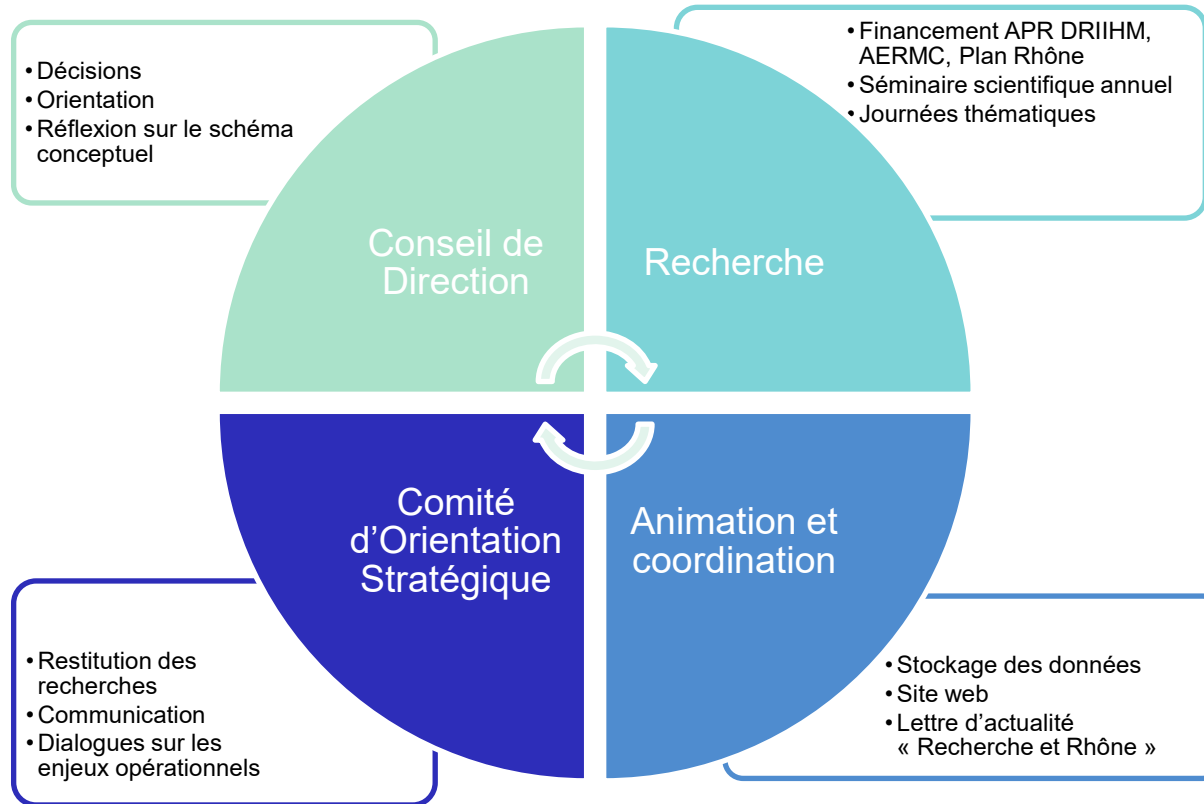
Nom	Prénom	Organisme	Unité	Fonction/Poste
Barthélémy	Carole	Aix-Marseille Université	LPED	Maître de conférences Directrice Adjointe de l'OHM (sociologie)
Carrel	Georges	IRSTEA Aix-en-Provence	HYAX	Chargé de recherche (hydrobiologie)
Franquet	Evelyne	Aix-Marseille Université	IMBE	Professeur (hydrobiologie)
Graillot	Didier	Ecole des Mines de St Etienne	EMSE	Directeur de recherche (hydrogéologie)
Grelot	Frédéric	IRSTEA Montpellier	G-Eau	Chargé de recherche (économie)
Honegger	Anne	CNRS	EVS	Directrice de recherche (géographie)
Lamouroux	Nicolas	IRSTEA Lyon	DYNAM	Directeur de recherche (éco-hydrologie et modélisation)
Marmonier	Pierre	Université de Lyon	LEHNA	Professeur (hydrobiologie)
Morardet	Sylvie	IRSTEA Montpellier	G-Eau	Chargée de Recherche (économie)
Olivier	Jean-Michel	Université de Lyon	LEHNA	Ingénieur de Recherche (hydrobiologie)
Piégay	Hervé	CNRS	EVS	Directeur de recherche Directeur de l'OHM (géomorphologie fluviale)
Radakovitch	Olivier	Aix-Marseille Université	CEREGE	Maître de conférences (géochimie)

Un **Conseil de Direction** (12 membres) : décide des orientations scientifiques et vote les APR

Nom	Etablissement / Institut / Entreprise	Statut
Clamens A.	DREAL Auvergne Rhône-Alpes	Chargé de mission Concession Rhône
Clemens A.	GRAIE – ZABR	Directrice de la ZABR
Duc C.	Région Auvergne Rhône-Alpes	Chargée de mission interrégionale Plan Rhône
Dupré La Tour J.	Fédération des Conservatoires d'Espaces Naturels	Chef de projet Zones Humides Plan Rhône
Gangloff A.	Syndicat Intercommunal d'Aménagement et de Gestion des Abords du Rhône	Chargée de mission SIAGAR
Grard-Verzat M.	Centre d'observation de la nature de l'Île du Beurre	Directrice CONIB
Guemain K.	Compagnie Nationale du Rhône (CNR)	Chargée de développement
Jacquelet I.	EDF	Chargée de Coordination Eau, Energie & Environnement
Lambert A.	Centre Permanent d'Initiative pour l'Environnement (CPIE) Rhône-Pays d'Arles	Chargée de mission Rhône méridional
Paillet A.	Région Languedoc-Roussillon	Chargée de mission Prévention des inondations
Petit C.	SPL SEGAPAL – Parc de Miribel-Jonage	Chargée de mission Rhône de Miribel Jonage
Pont B.	Réserve Naturelle de l'Île de la Platière	Conservateur
Ronot Y.	Région Auvergne Rhône-Alpes	Chargé de projet – DPT
Ruin E.	Conseil Départemental du Vaucluse	Chargée de mission Prospective, infrastructures et territoires
Sivade E.	Agence de l'Eau Rhône Méditerranée Corse	Chargée d'études Qualité et Quantité fleuve Rhône
Tabarand S.	Syndicat Mixte du Rhône des Iles et Lônes	Directrice du SMIRIL
Thureau S.	Région PACA	Coordinatrice Plan Rhône
Wichroff E.	Syndicat du Haut-Rhône	Directrice SHR

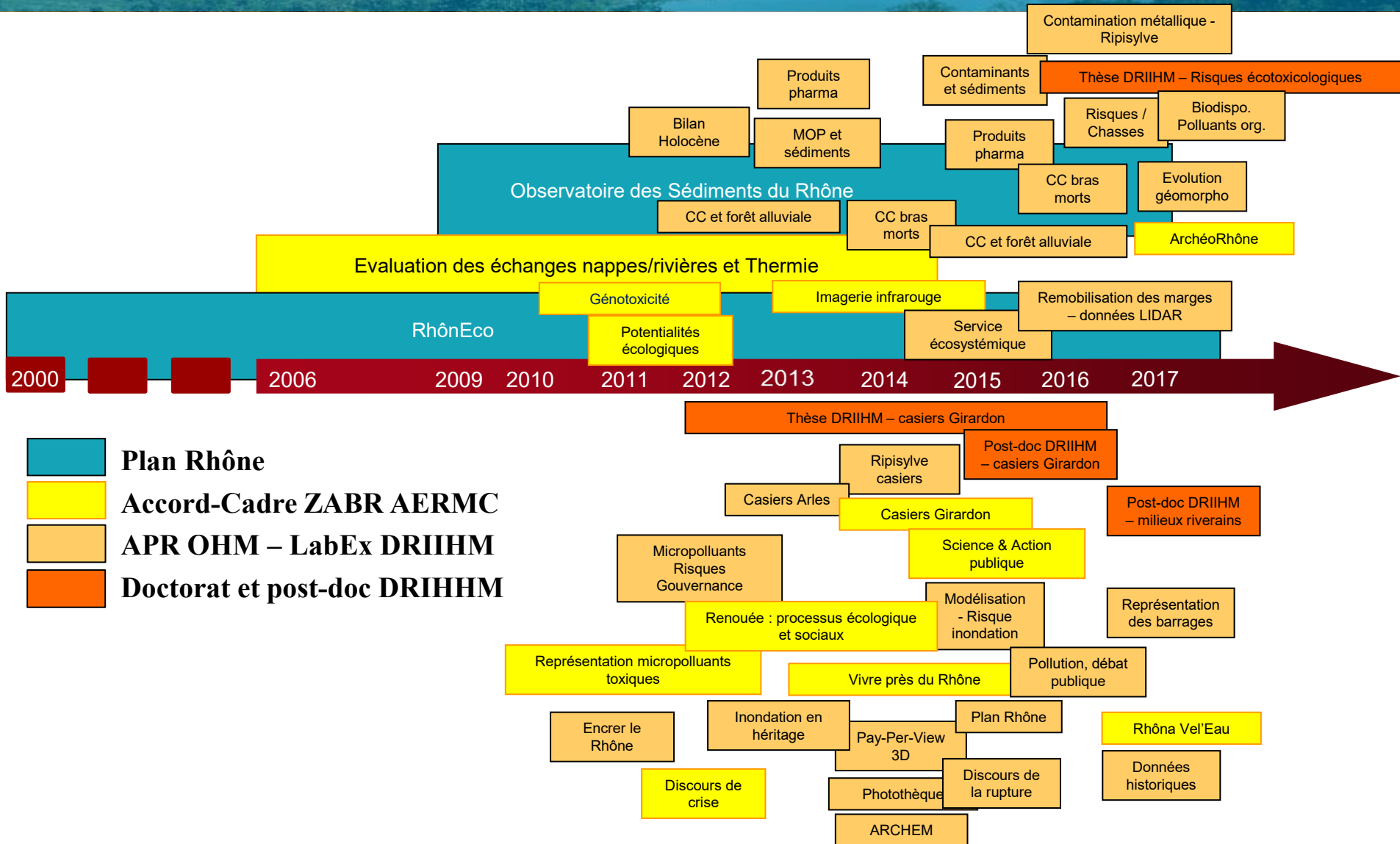
Un Comité d'Orientation Stratégique: membres du CD et partenaires du bassin, rôle consultatif

Schéma des modules opérationnels de la gouvernance de l'OHM VR



- Organiser l'existant et le nouveau
- Se donner les moyens de faire fonctionner le dispositif
- Se renouveler sans se disperser (l'APR)
- Un **collectif scientifique pluridisciplinaire**

Expression de la pluridisciplinarité



Lauréats APR 2016

Jean-Philippe Bedell (Manuela Inácio)	ENTPE (Université d'Aveiro)	Évaluation des risques écotoxicologiques et pour la santé humaine de contaminants organiques dans la zone d'Estarreja et dans des friches industrielles de la vallée du Rhône	Doctorat OHM VR + OHM Estarreja
Evelyne Franquet	AMU - IMBE	Construire un modèle pluridisciplinaire autour de la question du devenir des casiers Girardon (COMPLICE)	OHM VR
Jérôme Lejot	UMR 5600 - EVS	Restitution de la topographie des marges alluviales restaurées par LiDAR drone. Mise en place d'un protocole d'utilisation et de traitement des données dans le cadre d'un programme de réérosion des berges sur l'île des graviers dans la réserve de la Platière (Rhône)	OHM VR
Marc Babut	IRSTEA	Risques Environnementaux à moyen terme engendrés par les Chasses sédimentaires sur le Haut Rhône (REACH-R)	OHM VR
Jean-François Berger	UMR 5600 - EVS	Enregistrement des forçages climatiques et sociétaux sur le fonctionnement et l'évolution de bras-morts, recherche d'un analogue au réchauffement actuel (Basses Terres, Platière, Tricastin)	OHM VR
Christelle Gramaglia	IRSTEA Montpellier	Qualité des eaux du Rhône : de la mobilisation contre les pollutions à l'organisation d'un débat sur les savoirs scientifiques et citoyens	OHM VR
Gabrielle Seignemartin	UMR 5600 - EVS	Evaluation de la capacité des arbres à enregistrer une contamination métallique. Approche exploratoire sur les casiers Girardon du Rhône	OHM VR
Mike Singer	Univ. St Andrews	Seasonal variations in water availability to riparian trees	OHM VR
Kristell Michel	UMR 5600 - EVS	Usagers, Usages et IDG au sein des Observatoires	ROHM
Aurélié Antonio	UMR 5600 - EVS	La visualisation des données géoréférencées du ROHM	ROHM

Lauréats APR 2017

André Evette	IRSTEA Grenoble	Successions écologiques et évolution des milieux riverains issus de la restauration écologique du vieux Rhône de Péage de Roussillon	Post-doc
Fanny Arnaud	UMR 5600 - EVS	Bancarisation et visualisation de ressources biophysiques historiques sur le Rhône	OHM VR
Jérôme Lejot	UMR 5600 - EVS	Apport de l'imagerie hyperspectrale dans l'étude des cours d'eau : analyses et traitements d'images acquises à partir d'une caméra légère à très haute résolution spectrale pour restituer la bathymétrie des lits fluviaux. Application à l'échelle du Rhône court-circuité de Péage de Roussillon et dans le cadre du suivi d'un programme de restauration sur l'île des graviers dans la réserve de la Platière (Rhône)	OHM VR
Michal Tal	CEREGE	Past and present controls on bed evolution, sediment distribution, and transport capacities in the Rhône River	OHM VR
Jean-Philippe Bedell	ENTPE	Biodisponibilité et évaluation du risque environnementale des polluants organiques présents dans les sédiments de casiers Girardon	OHM VR
Jean-Philippe Bedell, Suzete Martin Dias	ENTPE, Université d'Aveiro	Ecotoxicological and human health risk assessment of organic contaminants in Estarreja area and Rhône valley	ROHM: VR + Estarreja
Gabrielle Seignemartin	UMR 5600 - EVS	Evaluation de la capacité des arbres à enregistrer une contamination métallique VOLET N°2 : mieux caractériser les sédiments pour mieux comprendre les risques de transfert	OHM VR
Yves-François Le Lay	UMR 5600 - EVS	Trajectoires spatio-temporelles et représentations des barrages du Rhône (1945-2015)	OHM VR
Hervé Piégay, Damien Davy, Jean-Claude Raynal	UMR 5600 - EVS	Détection et suivi d'objets en mouvement en milieu fluvial	ROHM: VR + Oyapock

Implication dans d'autres projets du Projets ROHM

2016:

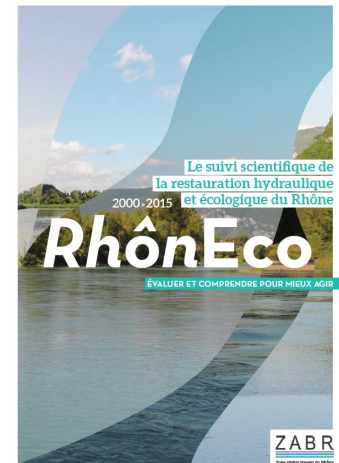
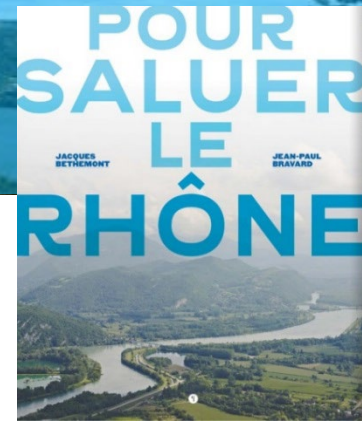
- PHOTOFORM - FORMation à la création d'un entrepôt OAI-PMH pour les ressources iconographiques des OHM et à la prise en main d'un logiciel de PHOTOthèque (Emilie Lerigoleur)

2017

- Un dilemme de bien commun amusant fait-il apprendre ? (Juliette Rouchier, Corinne Pardo)
- GRAINES pour les OHM (GRaphes et Analyse d'INformations reliant Environnement et Société pour les OHM) (Romain David et Thierry Tatoni)

Les temps forts de 2016-2017

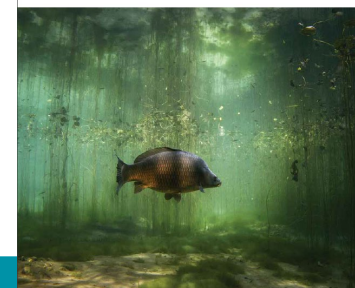
- mars 2016 : Sortie de l'ouvrage « Pour saluer le Rhône »
- mai 2016 : Suivi des chasses du Rhône (OSR et RhônEco)
- juin 2016 : Séminaire « Apports interdisciplinaires sur deux grands fleuves : le Rhône et l'Usumacinta » + workshop de préparation ANR-CONACYT (dépôt avril 2017)
- juin 2016 : Edition à 2 500 exemplaires de la brochure de valorisation du programme RhônEco
- juin 2016 : COS de l'OHM VR + séminaire de restitution « Les marges construites : des ouvrages à enjeux multiples »
- octobre 2016 : Tournage pour les supports audiovisuels d'Aquatis
- octobre - novembre 2016 : échanges avec Isegoria Film pour la réalisation d'un film CNR sur la sédimentation + prise d'images dans le canal hydraulique IRSTEA
- novembre 2016 : Journée thématique de la ZABR - Observation sociale du fleuve
- novembre 2016 : Séminaire « Risques à moyen termes des chasses sédimentaires », APR 2016 Babut et al.
- décembre 2016 : Présentation dans le cadre des Rencontres du Réseau des acteurs des espaces naturels Rhône et Saône



AQUATIS
AQUARIUM-VIVARIUM
DE LAUSANNE

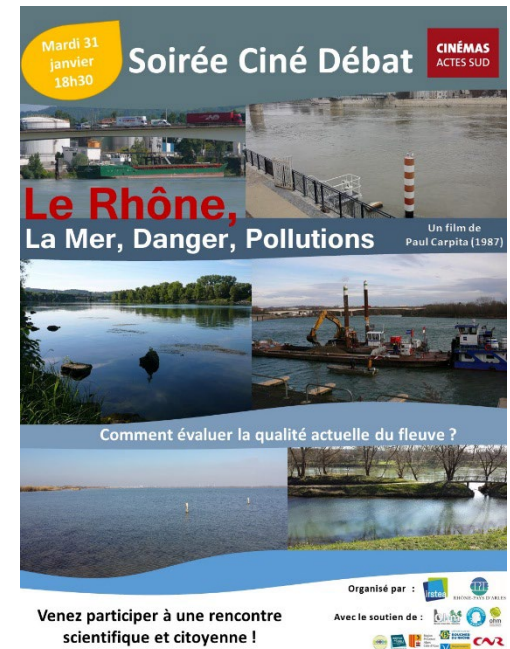
PROJET SCIENTIFIQUE
ET CULTUREL
sept 2016

L'EAU DOUCE, TOUT
EST À DÉCOUVRIR



Les temps forts de 2016-2017

- janvier 2017 : Evaluation de l'OHM VR par le CS du LabEx DRIIHM
- janvier 2017 : Diffusion de l'Emission des Racines et des Ailes sur le Rhône
- janvier 2017 : Ciné Débat autour du film "Le Rhône, la mer, Danger, pollutions" de Paul Carpita, APR 2016 Gramaglia et al.
- mars 2017 : Présentation à la restitution du Bilan du Plan d'actions en faveur de la Biodiversité du Haut-Rhône
- avril 2017 - Journée technique ZABR « Un après-midi au bord du Rhône - Secteur Donzère Mondragon ».
- mai 2017 : Séminaire du LabEx DRIIHM – Aveiro, Portugal
- mai 2017 : Présentation dans le cadre du programme « Education Marges Alluviales » des Amis de l'Île de la Platière



Ateliers du Réseau des OHM

- « **Acquisition, Traitement des Données à référence spatiale** » – Formation destinée aux chercheurs DRIHM non spécialistes (Projet porté par l'OHM Bassin Minier de Provence)
- « **Pollutions, mobilisations environnementales et territoires : le cas des écosystèmes fluviaux et littoraux de Port Saint-Louis du Rhône à Marseille** » qui prendra la forme d'un séminaire thématique sur une journée et demi (Projet porté par l'OHM Vallée du Rhône, Littoral méditerranéen et BMP)

Comment rester informé ?




OHM Vallée du Rhône

[Le CNRS](#) | [Autres sites CNRS](#) | [INEE](#) | [ROHM](#)



► Accueil

- Présentation
- Les OHM
- L'OHM Vallée du Rhône
- Gouvernance
- Partenariats
- Recherche
- Recherches et projets
- Études OHM
- Valorisation
- La vie de l'OHM
- Actualités
- Annuaire
- Outils
- Espace documentaire
- Métadonnées/données
- SIG
- Photothèque
- Formation

Bienvenue sur le site de l'OHM Vallée du Rhône

L'Observatoire Hommes-Milieus Vallée du Rhône (OHM VR) est une plate-forme fédérative de recherche interdisciplinaire. Son objectif principal est de mettre en relation les projets de recherche toutes disciplines confondues qui questionnent l'évolution contemporaine du fleuve et de ses sociétés riveraines.

Pour découvrir le territoire de l'OHM Vallée du Rhône, [suivez le fil de l'eau...](#)

L'OHM Vallée du Rhône est une initiative de l'Institut Ecologie et Environnement (INEE) du CNRS. Ils existent plusieurs [Observatoires Hommes-Milieus](#) à travers le monde qui travaillent sur des systèmes diversifiés, mais qui ont le point commun d'être fortement structurés par des dynamiques à la fois naturelles et sociales.

Actualités

Voici les actualités récentes du site OHM Vallée du Rhône

05 octobre 2016





Labex DRIIHM

Dispositif de Recherche Interdisciplinaire sur les Interactions Hommes-Milieus

L'Appel à Projet de Recherche 2017 du Labex DRIIHM est ouvert depuis le 1er octobre. Le texte général de l'APR est consultable en [Version française](#) / [English version](#).

Ce nouvel appel regroupe : les APR de chacun des 11 OHM et OHMI, l'APR du réseau des OHM qui vise à soutenir des projets dont les recherches s'inscrivent sur le territoire d'au moins deux OHM, et les appels à propositions de contrats post-doctoraux.

Pour ces deux derniers types de projets (ROHM, post-doctoraux) : veuillez, avant toute soumission via le site du DRIIHM, prendre contact avec le ou les directeur(s) de(s) OHM concerné(s).








Bonjour à toutes et à tous,

Ce début d'année est riche en actualités. Voilà donc quelques événements à ne pas rater!

La qualité de l'eau des milieux naturels dans le bassin du Rhône



L'Association des Amis de l'Université de Lyon organise sa prochaine conférence du cycle 2016-2017 consacré à l'eau en Rhône-Alpes, **jeudi 9 mars 2017**. Cette conférence traitera de la qualité des eaux des rivières et fleuves, et de manière générale, des milieux naturels dans le Bassin Rhône-Méditerranée-Corse en abordant les recherches actuelles et les perspectives pour les années à venir. Les intervenants sont **Marc BABUT**, titulaire d'une thèse de toxicologie, chercheur au laboratoire d'écotoxicologie de l'IRSTEA Lyon, et **Stéphane STROFFEK**, chef du service "méthodes études prospective" de l'Agence de l'eau Rhône Méditerranée Corse.

Entrée gratuite sous réserve d'inscription préalable. Informations et inscriptions [ICI](#).

Modélisation du transport sédimentaire lié aux crues et aux tempêtes à l'embouchure du Rhône

Soutenance de Thèse

Jeudi 16 mars 2017 à 14h dans l'Amphithéâtre du CEREGE

En vue de l'obtention du
DOCTORAT D'ARX MARSEILLE UNIVERSITÉ

LAURIE BOUDET

Modélisation du transport sédimentaire
lié aux crues et aux tempêtes à l'embouchure du Rhône

JURY

EDOUARD ANTHONY	Professeur d'Université - AMU	Examinateur
SEBASTIEN BLANZAT	Professeur d'Université - CEREGE	Rapporteur
ROBERT LAPETTE	Professeur d'Université - UMR Biosphère	Rapporteur
FRANÇOIS FABRIEUX	Chargé de Recherche - Rhône La Soane	Examinateur
OLIVIER RADAKOVITCH	Maître de Conférence - AMU	Directeur
FRANÇOIS SABATIER	Maître de Conférence - AMU	Co-Directeur

Laurie Boudet soutiendra sa thèse, **jeudi 16 mars 2017** à 14h dans l'Amphithéâtre du CEREGE (Aix-en-Provence). Ce travail de thèse encadré par Olivier Radakovitch et François Sabatier apporte de nouvelles connaissances sur les processus de transfert sédimentaires depuis le fleuve à la mer, notamment grâce à l'utilisation d'un modèle numérique de transport hydrosédimentaire à haute résolution (Delt3D). Retrouvez le résumé et les informations pratiques [ICI](#).

Ce travail de recherche alimente la réflexion autour de l'axe "Charge de fond et géométrie du chenal" de l'Observatoire des Sédiments du Rhône.

Séminaire scientifique "Le Rhône questionné par les Sciences Humaines et Sociales"

Séminaire scientifique - Observatoire Hommes-Milieus Vallée du Rhône

Le Rhône questionné par les sciences humaines et sociales



Jeudi 17 mars 2016 - GRAIE - Villeurbanne

L'OHM Vallée du Rhône a organisé le 17 mars 2016 un séminaire scientifique autour des sciences humaines et sociales pour présenter les recherches menées sur le fleuve Rhône afin d'évaluer les avancées scientifiques, réfléchir aux perspectives, et prendre du recul pour optimiser le transfert de connaissances vers les acteurs institutionnels. La matinée a été consacrée à une mise en contexte avec une présentation de résultats scientifiques. L'après-midi a été plus prospective avec un travail en atelier. Ce séminaire a réuni une vingtaine de participants. [Téléchargement du recueil des présentations ICI](#)

N'oubliez pas...

Mentionner le LabEx DRIIHM et l'OHM Vallée du Rhône dans vos communications orales, publications, etc.

Phrase type dans le cadre des APR:

- Ces travaux ont bénéficié du soutien du LabEx DRIIHM et de l'OHM Vallée du Rhône
- This work has been supported by the LabEx DRIIHM and the OHM Vallée du Rhône

Phrase type pour les projets en lien:

- Ces travaux s'inscrivent dans le cadre du LabEx DRIIHM et de l'OHM Vallée du Rhône
- This work was funded by [...] in the context of the LabEx DRIIHM and the OHM Vallée du Rhône

LES LOGOS !!!!!!!!!!!!!!!!!!!!!!!



N'oubliez pas...

- Nous transmettre toute info concernant la valorisation de vos travaux: publications scientifiques, colloques, participation à la fête de la science, intervention dans des débats, film, articles de presse, etc.

=> Nécessaire pour le bilan annuel du LabEx

- Rédiger vos **fiches de synthèse** et remplir vos **fiches de métadonnées**

⇒ Bonnes pratiques / obligations

- **Transmettre vos données pour la bancarisation!**

Informations générales

- Les budgets APR 2016 pourront être dépensés jusqu'à fin octobre 2017 et justifiés jusqu'à fin décembre 2017
- Concernant l'APR 2017, les dépenses devront être réalisées avant fin décembre 2017 et justifiées pour fin février 2018
- **APR & post-docs 2018**: entre octobre et novembre 2017. Évaluation par les membres du CD pour fin décembre. Mise en ligne des résultats en janvier 2018
- Prochain Séminaire DRIIHM 18-22 juin 2018, à Toulouse ou Marseille



Où est le Rhône ?



1



2



3



4



5



6



7



8



9