



**HAL**  
open science

## **Panorama et Actualités de l’OHM Vallée du Rhône**

Carole Barthélémy, Hervé Piégay, Bertrand Morandi

► **To cite this version:**

Carole Barthélémy, Hervé Piégay, Bertrand Morandi. Panorama et Actualités de l’OHM Vallée du Rhône. Séminaire scientifique annuel de l’OHM Vallée du Rhône, Graie, OHM Vallée du Rhône, Feb 2021, Webinaire, France. <hal-04879565>

**HAL Id: hal-04879565**

**<https://hal.science/hal-04879565v1>**

Submitted on 10 Jan 2025

HAL is a multi-disciplinary open access archive for the deposit and dissemination of scientific research documents, whether they are published or not. The documents may come from teaching and research institutions in France or abroad, or from public or private research centers.

L’archive ouverte pluridisciplinaire HAL, est destinée au dépôt et à la diffusion de documents scientifiques de niveau recherche, publiés ou non, émanant des établissements d’enseignement et de recherche français ou étrangers, des laboratoires publics ou privés.



Distributed under a Creative Commons CC BY-NC 4.0 - Attribution - Non-commercial use - International License



# Panorama et Actualités de l'OHM Vallée du Rhône

Carole BARTHÉLÉMY (AMU, LPED), Hervé PIÉGAY (CNRS, EVS)  
et Bertrand MORANDI (GRAIE, OHM VR)



# Qu'est-ce que l'OHM Vallée du Rhône ?

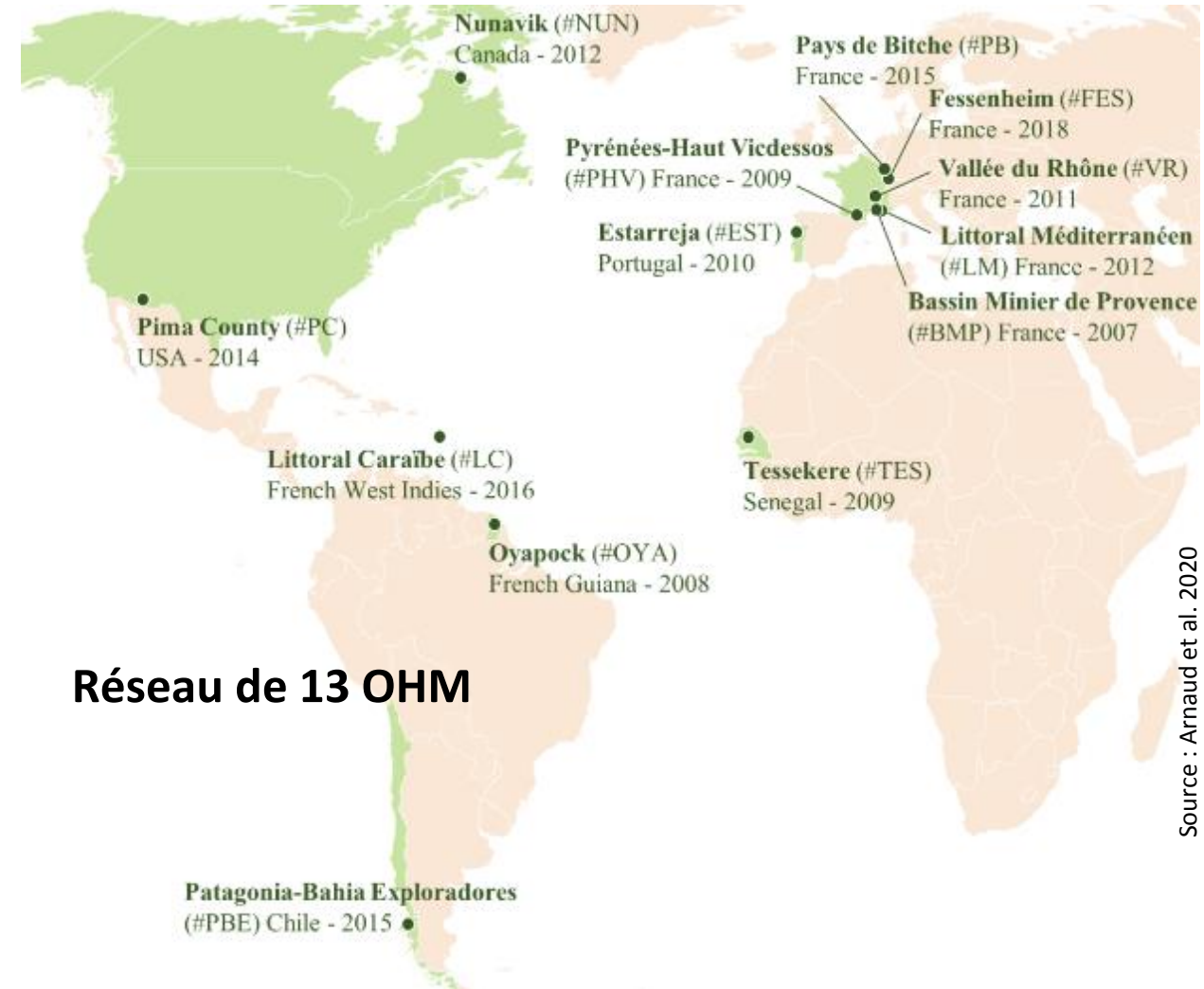
Les **Observatoires Hommes-Milieu** sont des outils d'étude des socio-écosystèmes anthropisés



**Dispositif de Recherche Interdisciplinaire sur les Interactions Hommes-Milieu (LabEx DRIIHM)**

## Activités du DRIIHM

- Financement de projets de recherche (APR)
- Partage de données, d'outils et de compétences
- Animation d'une communauté scientifique
- Communication à destination de la société



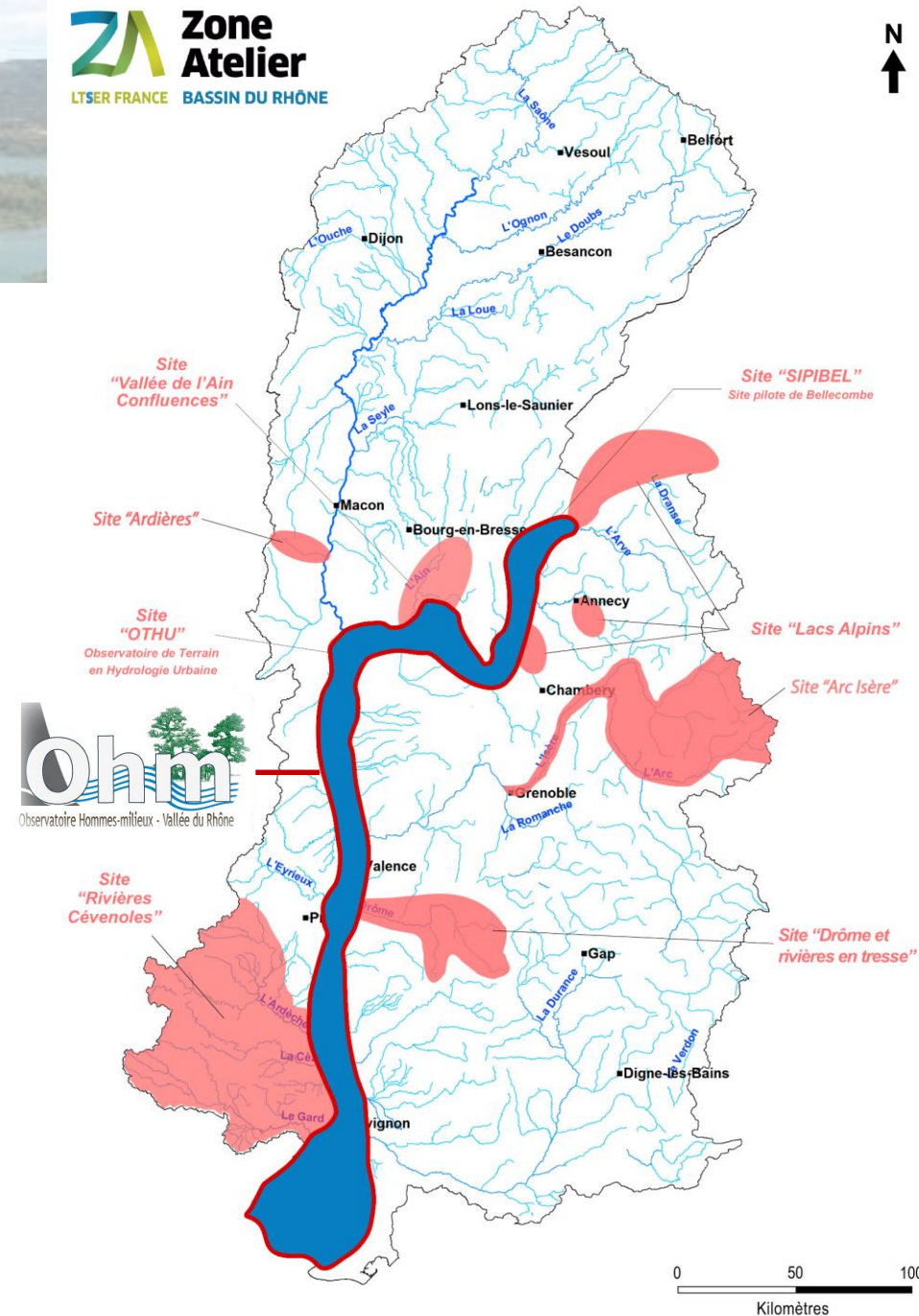
Source : Arnaud et al. 2020

# Qu'est-ce que l'OHM VR ?

- Créé en décembre 2010 par l'INEE du CNRS
- Se substitue au site atelier « Rhône » de la ZABR
- Fédère collectif scientifique interdisciplinaire



- Collabore étroitement avec les partenaires du Plan Rhône



# OHM VR - une vaste emprise géographique

Axe fluvial du Léman à la Méditerranée intégrant ses milieux aquatiques annexes et ses zones riveraines.



# OHM VR - un fleuve aménagé

Un espace totalement anthropisé par plus d'un siècle et demi d'aménagement du cours du Rhône et de son delta



Bravard



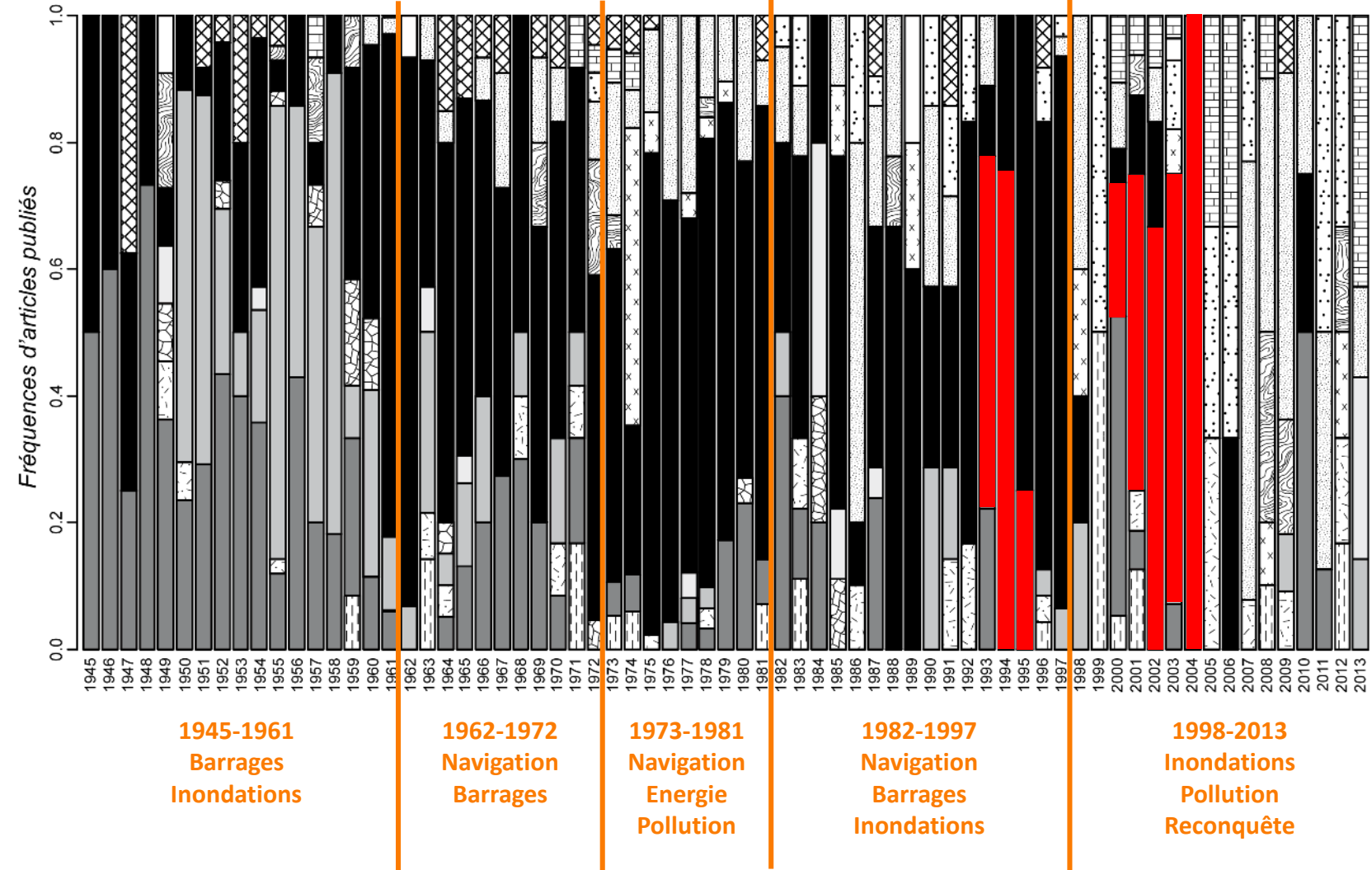
# OHM VR - une série de crues majeure



1993



2003



**Crues de la décennie 1993-2003**

**Signature du Plan Rhône en 2007**



Approche intégrée du fleuve favorable à l'émergence d'un développement durable



# Qu'est-ce que l'OHM VR ?

Approche interdisciplinaire pour étudier les interactions entre fleuve et société

## 6 thématiques de recherche

- Trajectoire géo-historique du fleuve et ruptures
- Applications territoriales du développement durable
- Fonctionnement socio-écosystémique
- Risques environnementaux
- Restauration et renaturation
- Nouveaux outils



# Qu'est-ce que l'OHM VR ?

**12 scientifiques dans 9 unités de recherche  
en Sciences de la Nature et du Vivant et  
Sciences Humaines et Sociales**

C. Barthélémy (*Directrice*)  
H. Piégay (*Co-directeur*)  
G. Carrel  
M. Coquery  
E. Franquet  
F. Paran  
F. Grelot  
A. Honegger  
N. Lamouroux  
J.-M. Olivier  
S. Morardet  
O. Radakovitch

**Membres du CD et représentants de  
15 à 20 établissements partenaires  
(DREAL, Régions, FCEN, AERMC, CNR,  
EDF, Syndicats, CPIE...)**

- Orientations scientifiques
- Décisions (APR)
- Réflexion sur le schéma conceptuel

**Conseil de  
Direction  
(CD)**

- Appel à Projets de Recherche (APR) DRIIHM
- Projets scientifiques connexes (OSR, RhônEco...)

**Equipes de  
Recherche**

50 ETP annuel (*données 2019*)  
219 personnes impliquées (*depuis 2010*)  
2 personnes en appui technique



**Comité  
d'Orientation  
Stratégique  
(COS)**

- Rôle consultatif
- Communication
- Dialogues sur les enjeux opérationnels

**Animateurs  
Techniques**

- Valorisation et partage de données et d'outils scientifiques
- Animation de la communauté scientifique (séminaire, journées thématiques...)

**Coordination technique et animation :**  
Bertrand Morandi (GRAIE)

**Bancarisation, partage et géovisualisation :**  
Fanny Arnaud (CNRS, EVS)

# Activités de l'OHM VR (bilan 2019-2020 ...)

2019

Thématique  
« Plastiques »

Workshop  
« Plastiques »  
3 déc. 2019

ANR COLLAB2  
(2019-2023)



COS OHM  
26 juin 2019

Séminaire Sc.  
Labex DRIIHM  
7-9 oct. 2019  
Lyon



Séminaire Sc.  
OHMVR  
22 mai 2019  
Lyon

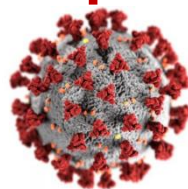
2020

Workshop  
« Plastiques »  
12 mai 2020



Séminaire  
« Suivi Marges »  
24 sept. 2020

CD OHM  
8 janv. 2020



Séminaire Sc.  
OHM VR  
10 juin 2019  
Lyon

ANR-CONACYT  
Usumacinta (2019-2023)



Pêche Outils  
Scientifiques  
Traceurs séd.  
Octobre 2020  
Lyon



Journée  
RhônEco  
17 nov. 2020  
Lyon

# Activités de l'OHM VR (dynamiques 2021 ...)

2021



**OSR6**  
Département

**DRIIHM – Programmes Transverses**

**ANR SO-DRIIHM**  
2020-2022

**Séminaire  
Data-DRIIHM**  
23/25 mars  
2021

**CD OHM**  
2 avril 2021

**Pêche Outils  
Scientifiques**  
mai-juin 2021  
Lyon

**IS Rivers  
Webinaires**  
juin 2021



**Séminaire Sc.  
Labex  
DRIIHM**  
Eté 2021 (?)  
Toulouse



**COS OHM**  
sept. 2021



**Journée  
RhônEco**  
Novembre 2021  
Lyon



**Ouvrage OHM VR – ISTE (2021-23)**

**Numéro Thématique OHM – CR de l'Académie des Sciences, Géoscience (échéance 15 sept 2021)**

**Ouvrage BIP Contaminants, Contaminer, Contamination**

# Appels à Projets de Recherche DRIIHM

## Depuis 2010 ...

- 66 projets soutenus par l'APR DRIIHM  
*dont 12 conduits en Inter-OHM*
- 2 doctorats DRIIHM (géographie, écotox.)
- 2 post-docs DRIIHM (écologie)

## ... et quelques belles avancées scientifiques

- les casiers
- la mise en critique d'un développement durable
- le monitoring de la restauration
- la dynamique ripicole (pionniers et peuplements mature)
- les changements fluviaux et la mesure des flux de matières et de contaminants (OSR)
- ...

**A poursuivre**

**Prochain Appel à Projet DRIIHM  
2022**



# APR– Lauréats 2019

**Porteur**

**Co-porteur(s)**

Demande complémentaire pour analyses de POPs dans des végétaux pour la thèse de Claudia Coehlo

J.-P. Bedell

Caractérisation de la nature des particules transportées lors des étiages du Rhône - CANADER

H. Lepage,

J.-F. Rontani

Fonctionnalité et conservation des communautés riveraines du Rhône : approche comparative pluriannuelle

A. Evette

P. Janssen

Reconstruction des tendances temporelles de contamination dans le Haut-Rhône : proposition d'une approche historique pour mieux interpréter les enregistrements historiques sédimentaires

M. Coquery

S. Frioux  
B. Mourier

Le rôle des fleuves dans l'apport des plastiques en mer. Exemple du continuum Rhône-Méditerranée

G. Darmon,

M. Coquery

Caractérisation des paysages du corridor fluvial rhodanien avant aménagements (XIXe siècle principalement) - volet 2

G. Lardaux

Pollutions, mobilisations environnementales et territoires industrialisés : les cas de Fos sur Mer, de Gardanne et du littoral sud marseillais

J. Rouchier,

V. Deldrève  
I. Laffont-Schwob

# APR – Lauréats 2020

**Porteur**                      **Co-porteur(s)**

Transparence sédimentaire de la retenue de Jons

M. Cassel,

O. Navratil

Quantification des apports sédimentaires à la plaine deltaïque au Petit  
Âge de Glace dans le delta du Rhône

C. Vella

Les interactions villes-fleuves dans la vallée du Rhône

M. Lussault

An Environmental History of Sediment Knowledge and Regulation in  
the Rhone River over the Nineteenth and Twentieth Centuries

G. Parrinello

Concertation et engagement autour du renouvellement de la  
concession de la Compagnie Nationale du Rhône

C. Barthélémy

E. Comby

Caractérisation des paysages du corridor fluvial rhodanien avant aménagements  
(XIXe siècle principalement) - volet 3

G. Lardaux

BFRMed - Etude de la contamination par les retardateurs de flamme  
bromés prioritaires et émergents sur la façade Méditerranéenne des  
calanques Marseillaises au delta du Rhône.

L. Malleret

P. Mirleau

# APR - BONNES PRATIQUES

## 1. Respecter les règles de signature des productions scientifiques

- pour les productions écrites

**MENTION** *“This work was carried out within the framework of the OHM Rhone Valley and (co)funded by the LabEx DRIIHM, French programme “Investissements d’Avenir” (ANR-11-LABX-0010) which is managed by the ANR”*

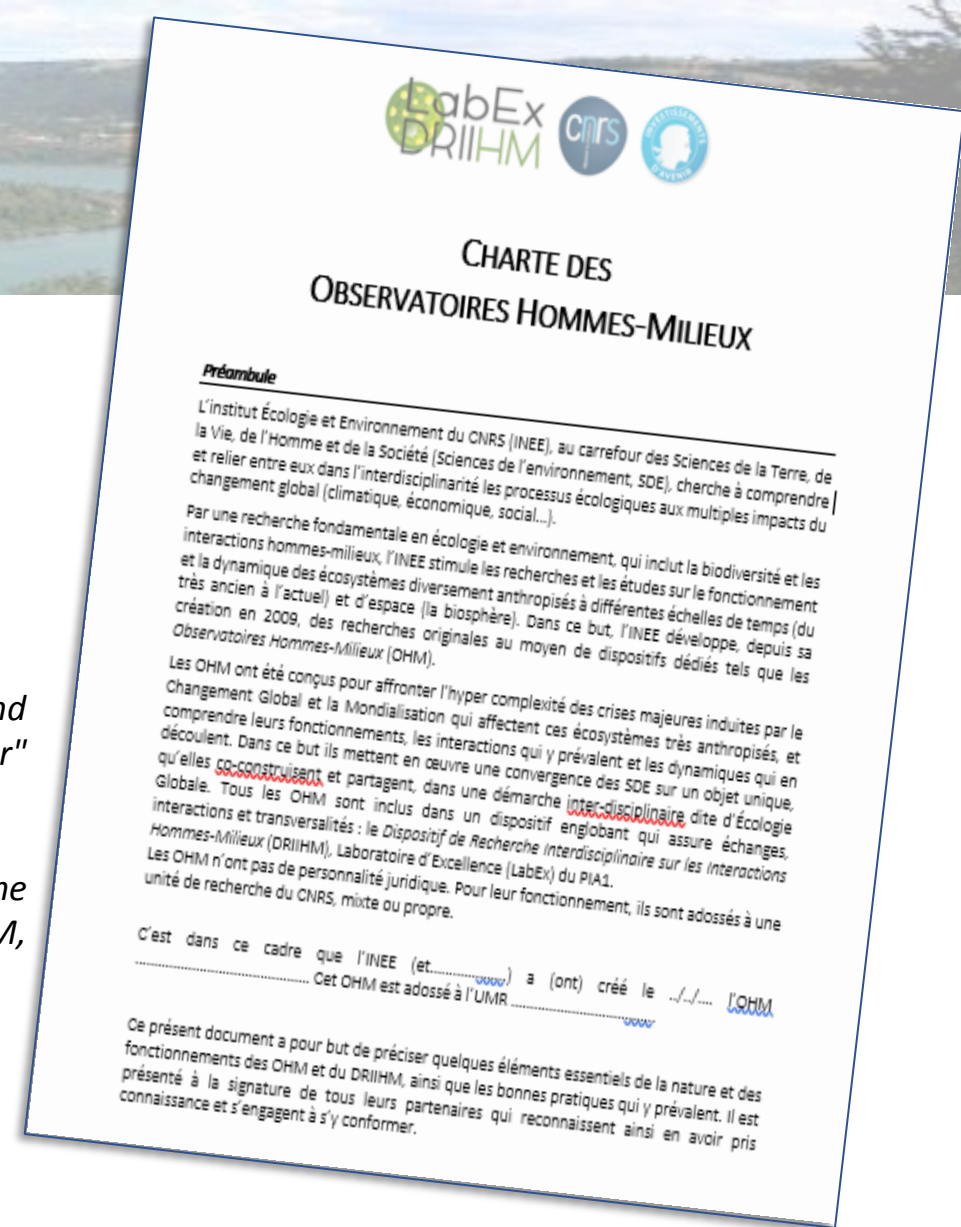
*“Ce travail a été réalisé dans le cadre de l’OHM Vallée du Rhône et a bénéficié d’une aide de l’État gérée par l’Agence Nationale de la Recherche au titre du LabEx DRIIHM, programme “Investissements d’avenir” portant la référence ANR-11-LABX-0010”.*

- pour les communications / posters

LOGOS



<https://www.driihm.fr/logos-des-ohms-et-du-reseau>



### Préambule

L'institut Écologie et Environnement du CNRS (INEE), au carrefour des Sciences de la Terre, de la Vie, de l'Homme et de la Société (Sciences de l'environnement, SDE), cherche à comprendre et relier entre eux dans l'interdisciplinarité les processus écologiques aux multiples impacts du changement global (climatique, économique, social...).

Par une recherche fondamentale en écologie et environnement, qui inclut la biodiversité et les interactions hommes-milieu, l'INEE stimule les recherches et les études sur le fonctionnement et la dynamique des écosystèmes diversément anthropisés à différentes échelles de temps (du très ancien à l'actuel) et d'espace (la biosphère). Dans ce but, l'INEE développe, depuis sa création en 2009, des recherches originales au moyen de dispositifs dédiés tels que les Observatoires Hommes-Milieux (OHM).

Les OHM ont été conçus pour affronter l'hyper complexité des crises majeures induites par le Changement Global et la Mondialisation qui affectent ces écosystèmes très anthropisés, et comprendre leurs fonctionnements, les interactions qui y prévalent et les dynamiques qui en découlent. Dans ce but ils mettent en œuvre une convergence des SDE sur un objet unique, qu'elles co-construisent, et partagent, dans une démarche interdisciplinaire dite d'écologie Globale. Tous les OHM sont inclus dans un dispositif englobant qui assure échanges, interactions et transversalités : le Dispositif de Recherche Interdisciplinaire sur les Interactions Hommes-Milieux (DRIIHM), Laboratoire d'Excellence (LabEx) du PIA1. Les OHM n'ont pas de personnalité juridique. Pour leur fonctionnement, ils sont adossés à une unité de recherche du CNRS, mixte ou propre.

C'est dans ce cadre que l'INEE (et.....) a (ont) créé le ..... l'OHM ..... Cet OHM est adossé à l'UMR .....

Ce présent document a pour but de préciser quelques éléments essentiels de la nature et des fonctionnements des OHM et du DRIIHM, ainsi que les bonnes pratiques qui y prévalent. Il est présenté à la signature de tous leurs partenaires qui reconnaissent ainsi en avoir pris connaissance et s'engagent à s'y conformer.

# APR - BONNES PRATIQUES

## 2. Référencer toutes les productions dans HAL

Nécessaire pour le bilan annuel de l'OHM VR et du LabEx DRIIHM

### ATTENTION

Afin de permettre une bonne identification des publications, veuillez à respecter les règles de signature des publications scientifiques du LabEx DRIIHM :

- Les dépôts effectués pour des publications issues d'un projet financé par DRIIHM doivent mentionner le LabEx par la mention ANR-11-LABX-0010 dans le champ "Projet ANR" de la page "Métadonnées"
- Le dépôt doit être "tamponné" vers la/les sous-collections OHM concernées soit manuellement par le(s) propriétaire(s) de(s) sous-collection(s) soit en ajoutant le(s) mot(s) clé(s) : "OHM(i) <nom de l'OHM>" (cf. "Pour aller plus loin")

### Collection DRIIHM

<https://medihal.archives-ouvertes.fr/LABEX-DRIIHM/>

sous-collection OHM Vallée du Rhône

Page d'accueil - Laboratoire d'Ex x +  
archives-ouvertes.fr  
CCSD HAL Episciences.org Sciencesconf.org Support Connexion

### Consignes pour les déposants

#### QUE DEPOSER DANS HAL ?

- Le texte intégral des articles publiés dans des revues, avec ou sans comité de lecture, après s'être assuré des conditions de dépôt accordées par l'éditeur.

le LabEx par la mention ANR-11-LABX-0010 dans le champ "Projet ANR" de la page "Métadonnées"

- Le dépôt doit être "tamponné" vers la/les sous-collections OHM concernées soit manuellement par le(s) propriétaire(s) de(s) sous-collection(s) soit en ajoutant le(s) mot(s) clé(s) : "OHM(i) <nom de l'OHM>" (cf. "Pour aller plus loin")
- Le dépôt doit être effectué en accord avec les co-auteurs et dans le respect de la politique des éditeurs.
- Le dépôt de vos résultats dans HAL constituant une divulgation publique, assurez-vous au préalable que ces résultats de recherche ne sont pas soumis à des obligations de confidentialité, ou qu'ils ne font pas l'objet d'une procédure en cours pour le dépôt d'un brevet d'invention.

# APR - BONNES PRATIQUES

## 3. Rédiger une Fiche de synthèse

Format de 4 pages : objectifs, résultats, perspectives, plus-value pour les praticiens, contacts...

► Pour les Lauréats de l'APR 2019 : envoi avant le 31 mars 2021 (impression pour le Conseil de Direction de l'OHMVR)

43 fiches de synthèse OHM VR (2011-2018)

En ligne sur le site de l'OHM VR

<https://ohm-vallee-du-rhone.in2p3.fr/productions-valorisations>

O H M Vallée du Rhône

### Appropriations locales des actions de ré-élargissement des marges du Rhône. Le cas du bras court-circuité de Donzère-Mondragon

#### Résumé :

Le projet SOCIOMARGES avait pour objectif d'étudier les points de vue des riverains du Rhône sur les actions actuelles de ré-

#### Perspectives :

L'enquête sociologique réalisée est une première étape pour mieux cadrer de futures recherches en sciences sociales sur le vécu local des actions de ré-élargissement des marges du Rhône. Les principaux résultats, qui restent à être étayés par une plus ample enquête, orientent la réflexion vers l'idée que les actions de restauration restent « confinées » aux acteurs institutionnels porteurs des travaux et des suivis, et de quelques usagers connus localement pour leurs usages des lieux ou leur engagement associatif. Ce confinement montre, enfin, la dualité encore prégnante de représentations sociales qui peinent à concilier gestion des inondations et protection de la biodiversité.

#### Plus-value pour les praticiens :

Une approche en sciences sociales permet de décloisonner la question de la restauration physique et écologique du fleuve d'un seul questionnement provenant des sciences de l'environnement. Il est important de comprendre d'une part, comment les actions de concertation et d'information menées par les acteurs locaux se diffusent (ou pas) et comment les usagers et les acteurs associatifs perçoivent ces actions.

Une recherche comparative menée sur plusieurs sites en cours de restauration permettrait de réfléchir, à une échelle plus globale, à des formes communes ou différenciées d'appropriation de la restauration du Rhône à la fois dans la manière dont les acteurs institutionnels ont œuvré en termes de concertation et dans les « réactions » des usagers en termes de représentations, d'expériences et de savoirs.

#### Références :

Gabriela Maria Ribeiro Guterres, Représentations sociales et appropriations d'une restauration fluviale. Etude de cas du projet de restauration du Rhône de Donzère à Mondragon, Master 2 Anthropologie, Parcours Ethnologie des Mondes Contemporains, Université de Lyon, LPED, UMR 5600, 2018, 62 pages.

alisée sur le bras court-  
quête sociologique a été  
issances des usagers du  
s actions de restauration.  
eu de personnes sont au  
militants associatifs et de  
ps sur le fleuve. Plus les  
societ ces actions à des  
moins elles connaissent  
à la seule gestion des

#### exte :

erroe, depuis quelques  
ons liées aux inondations  
stockés sur les marges,  
uellement en cours de  
nement a été développée,  
des casiers Girardon et sa  
méconnues. La recherche  
de vue social, la mise en  
s projets. Une étude  
r le secteur de Donzère-  
s tendances, logiques ou  
r la suite des études et/ou  
tres secteurs rhodaniens  
compléter la connaissance  
isponibles.

Université, LPED, UMR 151

environnement, Ville, Société,

il.com

# APR - BONNES PRATIQUES

## 4. Produire les Fiches de métadonnées et les données pour la bancarisation

**Guide de saisie des métadonnées en ligne**  
<http://elvis.ens-lyon.fr>

F. Arnaud  
EVS - Avril 2018

**1 : S'identifier**  
Nom d'utilisateur : \*\*\*  
Mot de passe : \*\*\*  
(Informations à demander à l'administrateur : fanny.arnaud@ens-lyon.fr)

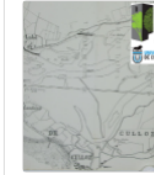
**2 : Cliquer sur la loupe**

**3 : Rechercher une métadonnée par mot-clé**

**4 : Cliquer sur une métadonnée similaire à celle que vous souhaitez créer**

Vous allez créer votre fiche de métadonnées en dupliquant et en modifiant une fiche existante

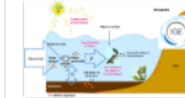
Cartographic and topo-bathymetric archive dataset on the French Rhône



This dataset presents 350 cartographic and topo-bathymetric resources surveyed on the French Rhône River between 1642 and 1946. The dataset includes 330 maps and 93 topo-bathymetric data items.

Fanny Arnaud

Redistribution des produits pharmaceutiques lors de la remobilisation



Résultats d'analyse de la répartition du Sulfamethoxazole entre les différentes phases (particulaires, colloïdales ou dissoutes dans la colonne d'eau ou à l'interface eau-sédiment) appliquée aux sédiments de trois

Marie-Christine Morel

**OSR - Tutoriel d'utilisation du géo-catalogue et du Web-SIG**  
de Dad Roux-Michollet

09:13

vimeo

Jérémie Riquier

Pauline Gaydou

aire holocène de la région (ion-Jabron, Drôme)

Bilans sédimentaires holocènes réalisés sur un bassin versant de 610 km<sup>2</sup> de la région valdaine (26), en se fondant sur un corpus de données de terrain déjà acquis et sur de nouvelles explorations géologiques.

Jean-François Berger

Bastiaan Notebaert

ogiques et floristiques des du Rhône et de trois...

Données écologiques et floristiques liées à l'étude des bancs de galets du Rhône Moyen (Vieux Rhône de Miribel-Jonage, Pierre-Bénite, Péage-de-Roussillon, Saint Vallier, Beauchastel, Montélimar et Philippe Janssen

André Evette

<https://ohm-vallee-du-rhone.in2p3.fr/outils/metadonnees-donnees>

# Outils OHM VR – Site Web

<https://ohm-vallee-du-rhone.in2p3.fr/>

**OHM Vallée du Rhône**

Accueil | L'OHM VR | Recherche | Valorisation | Outils | Autres OHMs

LabEx DRIHM | CNRS | OHM

## Le corridor rhodanien

De sa source dans les Alpes suisses à la mer Méditerranée, le Rhône est le 48ème fleuve mondial et 1er fleuve français par son débit annuel moyen (1700 m<sup>3</sup>/s à Arles).

4 / an  
600 destinataires

Recherche...

**Actualités**

**Lettre d'information - janvier 2020**

Governance of a Transboundary River : The Rhône

BRÉTHAUT C. & PFLIEDER G., 2019, Cham(Suisse), Palgrave Macmillan, 217 p.

L'objectif de l'ouvrage est de montrer les singularités de la gouvernance transfrontalière du fleuve Rhône. Les auteurs présentent des résultats obtenus dans le cadre de leur projet de recherche GouvRhône : Gouvernance transfrontalière du Rhône, du Léman à Lyon (2012-2015).

>> [Analyse de l'ouvrage](#) par Silvia Flaminio, Géocarrefour

**Plateforme Rhône**

Un site web et un centre de documentation pour mieux comprendre le Rhône alpin

**Objectifs du projet et mise en contexte :**

Le ré-élargissement des marges du fleuve intergère, depuis quelques années, les acteurs du Rhône. Issu des concertations liées aux inondations de 2003, l'objectif de remobiliser les sédiments stockés sur les marges, notamment dans les casiers Girardon, est actuellement en cours de réalisation. Si l'expertise en sciences de l'environnement a été développée, l'application locale des projets de démantèlement des casiers Girardon et sa réception auprès des populations locales restent méconnues. La recherche se donne pour objectif de renseigner, d'un point de vue social, la mise en pratique à l'échelle d'un territoire de tels projets. Une étude sociogéographique des appropriations sociales sur le secteur de Donzère-Mondragon permettra de mettre en évidence des tendances, logiques ou convergences qui seront autant de ressources pour la suite des études et/ou de la mise en œuvre des opérations sur les autres secteurs rhodaniens concernés. Ces données sociales permettront de compléter la connaissance du point de vue des sciences de l'environnement disponibles.

**Contacts :**

Cécile Barthélemy, [barthelemy@ohm-vallee-du-rhone.in2p3.fr](mailto:barthelemy@ohm-vallee-du-rhone.in2p3.fr), Aix-Marseille Université, LPED, UMR 151 AMU-IRD, [www.ohm-vallee-du-rhone.in2p3.fr](http://www.ohm-vallee-du-rhone.in2p3.fr)

Marylise Cottet, chargée de Recherche, UMR 5600 Environnement, Ville, Société, Université de Lyon, CNRS, [marylise.cottet@univ-lyon.fr](mailto:marylise.cottet@univ-lyon.fr)

Gabriela Gutiérrez, M2 en anthropologie, [gabriela.gutierrez@gmail.com](mailto:gabriela.gutierrez@gmail.com)

# Outils OHM VR – GéoCata

## 67 fiches « OHM VR »

ELVIS Search

Search ...

Filter

Expand Collapse

TYPE OF RESOURCES

- Dataset (291)
- Static map (11)
- Map (9)
- Non geographic dataset (2)

AVAILABLE ACTIONS

- Downloadable (4)

TOPICS

- Inland waters (2)
- Environment (2)

KEYWORDS

- Rhône (2)
- Inland waters (2)
- OHM VR (2)
- Isotopes (2)
- Tree rings (2)

all (9)

CONTACT FOR THE RESOURCE

- UMR 5600 EVS - ENS de Lyon (2)
- University of St Andrews - School of Geography & Geosciences (2)
- Cardiff University - School of Earth & Ocean Sciences (2)

PROVIDED BY

- 973851db-887a-42be-bbcf-b53c7fd4fae1 (303)
- 7f035253-eba9-43d0-8832-5a0681d2ca3b (2)

YEARS

- 2020 (13)
- 2019 (9)
- 2018 (9)
- 2017 (22)

Categories

BD ORTHO® du bassin versant du Rhône (2006-2009)

Collection d'ortho-photographies couleur, acquises entre 2006 et 2009 sur le bassin versant du Rhône français.

Hervé Piégay

Categories

Images aériennes obliques du Rhône en Saint-Vallier (2013)

Vol en hélicoptère réalisé le 15 mai 2013 au-dessus de Lyon et l'extrémité amont du Vieux Rhône de Saint-Vallier. Le jeu de données est composé de 10 images aériennes visibles obliques.

Hervé Piégay  
Vincent Wawrzyniak

Back to search < Previous Next >

Download Display mode

### Levés topographiques du site restauré de l'île des Gravier (Réserve Naturelle de l'île de la Platière, 2017)

Couche vectorielle de points représentant la topographie des berges arasées et des zones de dépôt sur le site restauré de l'île des Gravier dans la Réserve Naturelle de l'île de la Platière sur le Vieux Rhône de Péage-de-Roussillon. Levés DGPS réalisés le 25 mai 2017.

Download and links

- Site web de l'OHM VR [Open link](#)
- Fiche de synthèse APR OHM 2016 [Open link](#)

About this resource

Categories: Bathymetry & Topography, Elevation

GEMET - INSPIRE themes, version 1.0

Other keywords: Profils en travers, OHM VR, Rhône, Redynamisation des marges alluviales

Language: Français

Resource identifier: 2017-MICHEL-TOPO-Vecteur

Classification: Non classifié

Legal constraints: Mention obligatoire sur tout support de diffusion : "Ces travaux ont bénéficié du soutien du LabEx DRIHM et de l'OHM Vallée du Rhône". Utilisation commerciale directe ou indirecte interdite.

Contact for the resource: UMR 5600 EVS - ENS de Lyon, 15, parvis René Descartes BP 7000, Lyon, 69342, France. A l'origine de:

Overview

large\_thumbnail

Spatial extent: Péage-de-Roussillon

Temporal extent

Creation date: 2017-05-25

Period: Thu May 25 2017 00:00:00 GMT+0200 to Thu May 25 2017 00:00:00 GMT+0200

Provided by: UMR 5600 EVS

# Outils OHM VR – WebSIG

<https://websig.ens-lyon.fr:3344/webappbuilder/apps/44/>

The screenshot displays the OHM VR WebSIG interface. At the top, the title bar reads "Projets OHM Vallée du Rhône" and "Site de l'OHM VR". The main map area shows a topographic map of the Rhône valley with several overlays: a red line representing a historical trajectory, a green line for socio-ecosystemic functioning, and a blue line for restoration. A search bar is located at the top left, and a timeline slider is positioned above the map, indicating the period from "10 janvier 2018 à 10 janvier 2020". A pop-up window is open over the map, providing details for a specific project.

**Recherche** [input field] [search icon]

10 janvier 2018 à 10 janvier 2020

**Fonctionnalité et conservation des communautés riveraines du Rhône : approche comparative pluriannuelle**

Vieux Rhône de Miribel à Donzère-Mondragon  
**Fonctionnement socio-écossystémique**

André Evette, Philippe Janssen  
2019

[Zoom sur](#)

**Liste des couches**

- Thématiques de recherche
  - Projets du réseau des OHM
    - Trajectoire géo-historique et ruptures
    - Applications territoriales du développement durable
    - Fonctionnement socio-écossystémique
    - Restauration et renaturation
    - Risques environnementaux
    - Nouveaux outils
  - Projets de l'OHM Vallée du Rhône
    - Emprises ponctuelles (Rhône court-circuités ou villes)
      - Trajectoire géo-historique et ruptures
      - Fonctionnement socio-écossystémique
      - Restauration et renaturation
      - Risques environnementaux
      - Nouveaux outils
    - Emprises linéaires (longs tronçons)
      - Fonctionnement socio-écossystémique
      - Trajectoire géo-historique et ruptures

# Outils OHM VR – WebSIG

<https://websig.ens-lyon.fr:3344/webappbuilder/apps/74/>

**Cartographie historique** Observatoire des Sédiments du Rhône

Recherche

**Cartographies OSR**

*Corridor Rhône :*

- Cartographie générale
- Cartographie des marges
- Cartographie Historique
- Atlas des paléoenvironnements
- Cartographie des mesures de terrain

**Liste des couches**

**Couches opérationnelles**

- Données historiques
  - Couverture longitudinale d'archives cartographiques et topographiques (1728-1983)
- Limites de crues historiques
  - Limite de la crue de 1856
  - Limite relevée lors d'une enquête postérieure à 1856
- Paléochenaux
- Evolution de la bande active (1810-2009)
  - 1810-32
    - Surface en eau
  - 1860
    - Surface en eau
    - Banc de galets
  - 1905
    - Surface en eau

6km  
3,941 43,772 Degrés

# Outils OHM VR – Photothèque

<http://photo.driihm.fr/>



Bienvenue dans la photothèque du Laboratoire d'Excellence "Dispositif de Recherche Interdisciplinaire sur les Interactions Hommes-Milieux" (DRIIHM) composé de 13 Observatoires Hommes-Milieux.

## Accueil / OHM Vallée du Rhône



### Albums

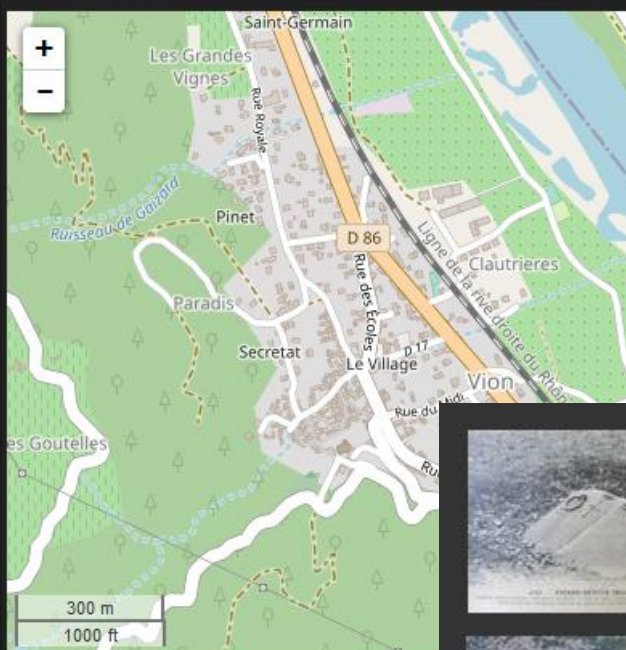


- OHM Bahia Exploradores [1]
- OHM Bassin Minier de Provence [32]
- OHM Littoral Caraïbe [317]
- OHM Nunavik [9]
- OHM Oyapock [7]
- OHM Pyrénées Haut Vicdessos [6971]
- OHM Téssekéré [1664]
- OHM Vallée du Rhône [587]**
- Old postcards and pictures [117]
- Cartographic and topo-bathymetric archives [350]
- Aerial and landscape views [69]
- Water uses [48]
- Geomorphology [3]

9588 photos

### Mots-clés

Ecologie végétale histoire port bateaux paysage infrastructures Eau et sols activité portuaire Alimentation bathymétrie toponymie carte marine



License  
CC Attribution-NonCommercial 4.0 International  
Copyright  
non disponible  
Auteur  
H. Piégay  
Albums  
OHM Vallée du Rhône / Aerial and landscape



**Old postcards and pictures**  
117 photos



**Cartographic and topo-bathymetric archives**  
350 photos



**Aerial and landscape views**  
69 photos

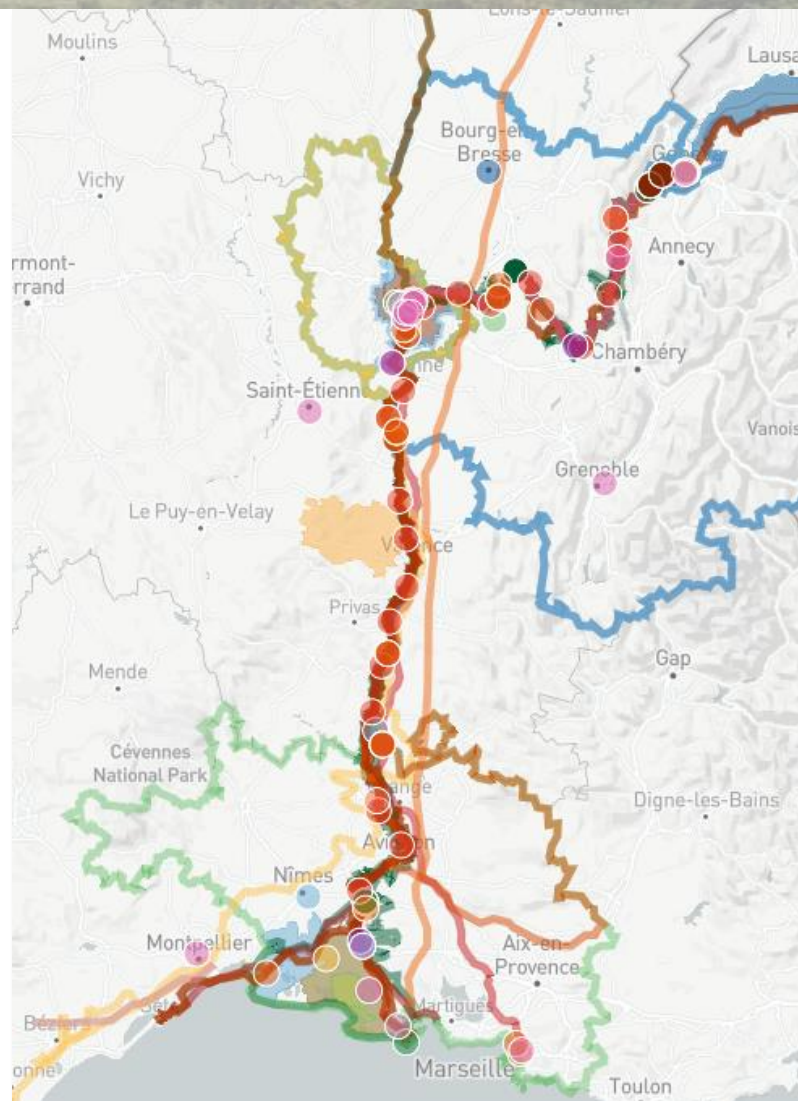


**Geomorphology**  
3 photos



**Water uses**  
48 photos

# Outils OHM VR – Frise Chrono-systémique



**Construction de digues sur le Haut-Rhône**

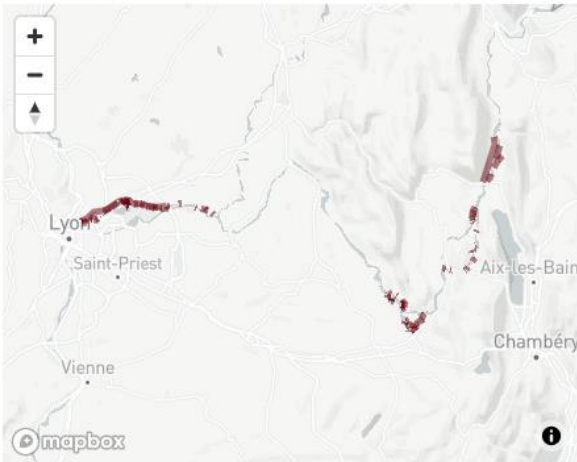
Langue ▾ API **S'IDENTIFIER**

**Thématique:** Usages et infrastructures  
**Thème:** Protection contre les crues

**Période**

Année de début	Année de fin
1700	1897

**Localisation**



**Km de début** 63  
**Km de fin** 206

**Description**

Différents endiguements ont historiquement été réalisés sur le Haut-Rhône par les riverains des deux rives dans le but de lutter contre l'érosion et les inondations. Ces digues en épis génèrent notamment au début du XVIIIème siècle des nuisances résultant sur la signature d'une convention entre les deux Etats de France et de Savoie le 12 septembre 1726, qui entérine le principe de leur démolition, notamment sur la rive savoyarde. De nouveaux

**La digue Sarde de "Picollet" à Motz**  
Copyright : Syndicat du Haut-Rhône

1740 1959 19 2016 2019



**Merci à tous pour votre attention**

**Bon Webinaire !**

