



**HAL**  
open science

## **BRC4Plants: coordination inter-instituts des CRB plantes**

Valerie Bergheaud, Anne-Françoise Adam-Blondon, Aurélia Priet

► **To cite this version:**

Valerie Bergheaud, Anne-Françoise Adam-Blondon, Aurélia Priet. BRC4Plants: coordination inter-instituts des CRB plantes. journées scientifiques du Dép. BAP, Sep 2024, 27130 Verneuil-sur-Avre, France. 10.17180/WN42-3J20 . hal-04878800

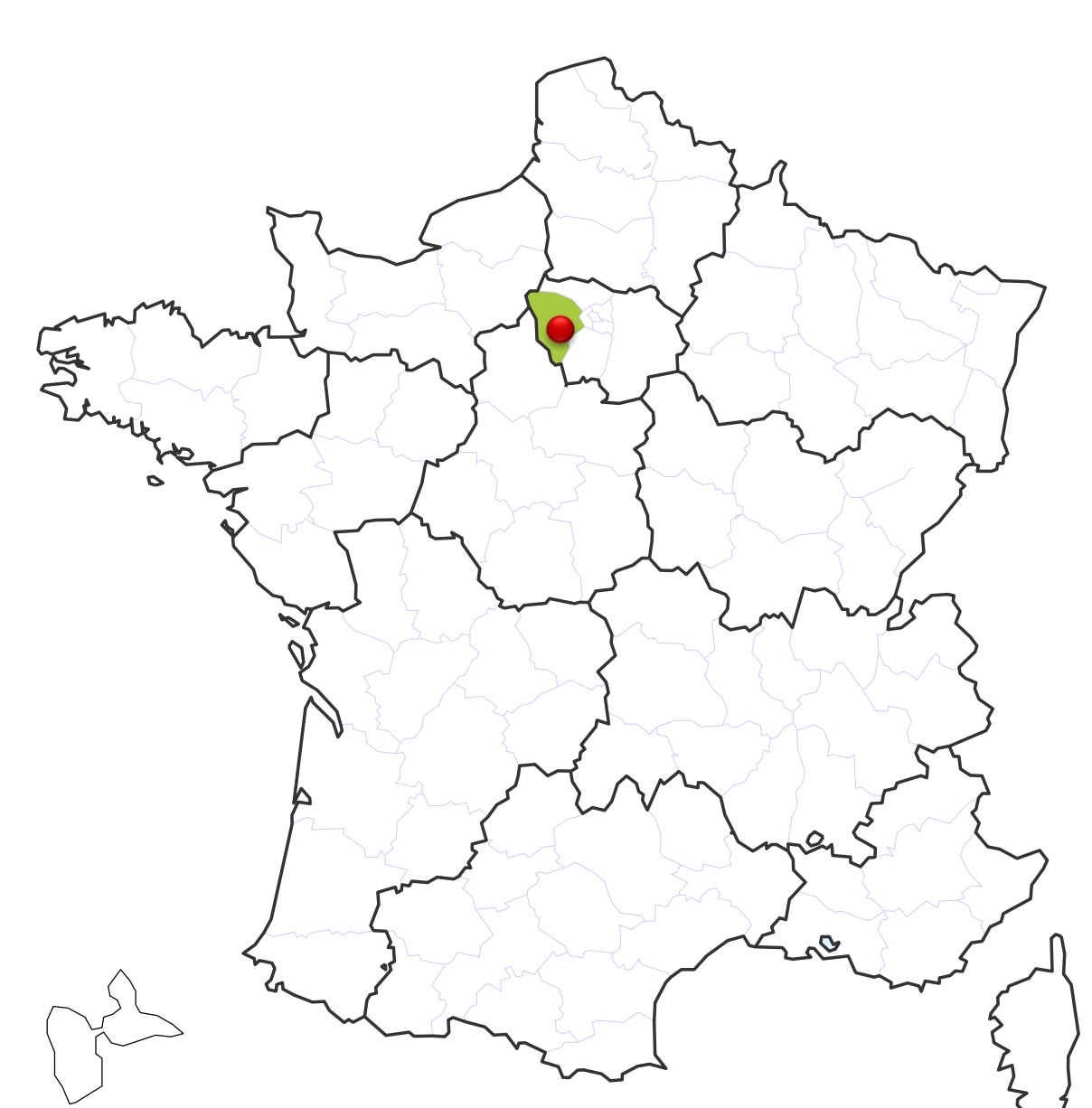
**HAL Id: hal-04878800**

**<https://hal.science/hal-04878800v1>**

Submitted on 10 Jan 2025

**HAL** is a multi-disciplinary open access archive for the deposit and dissemination of scientific research documents, whether they are published or not. The documents may come from teaching and research institutions in France or abroad, or from public or private research centers.

L'archive ouverte pluridisciplinaire **HAL**, est destinée au dépôt et à la diffusion de documents scientifiques de niveau recherche, publiés ou non, émanant des établissements d'enseignement et de recherche français ou étrangers, des laboratoires publics ou privés.



# BRC4Plants: coordination inter-instituts des CRB plantes

## ORGANISATION ET ACTIVITES

**Site d'implantation**  
Coordination à Versailles

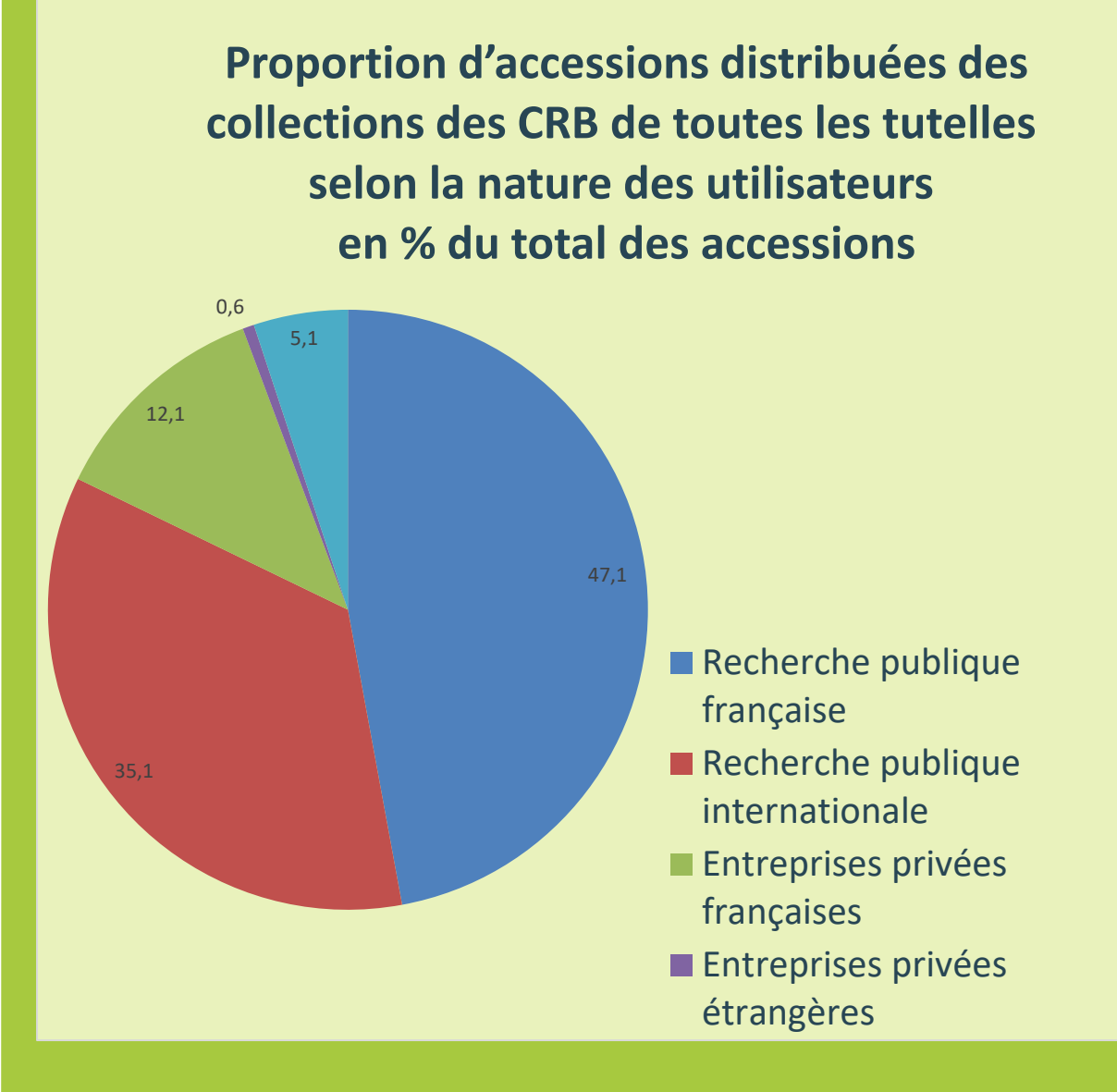
**Nombre de ressources génétiques**  
➢ 235 947 accessions dont 8 029 apparentées sauvages

**Collection nationale**  
➢ 41 453 accessions

**Nombre d'ETP (2019)**  
➢ 73 permanents INRAE  
➢ 18 non permanents INRAE  
➢ 18 permanents autres tutelles,  
➢ 1 non permanent autre tutelle

**Budget (2019)**  
➢ Coûts complets : 12 639 k€ dont 10 700 INRAE  
➢ Apports projets et recettes: 2 532 k€

**Distribution (2022)**  
➢ 13 395 accessions



**Reconnaissance et Labellisation**

IBISA

Gestionnaire de collection RESSOURCES PHYTOGÉNÉTIQUES

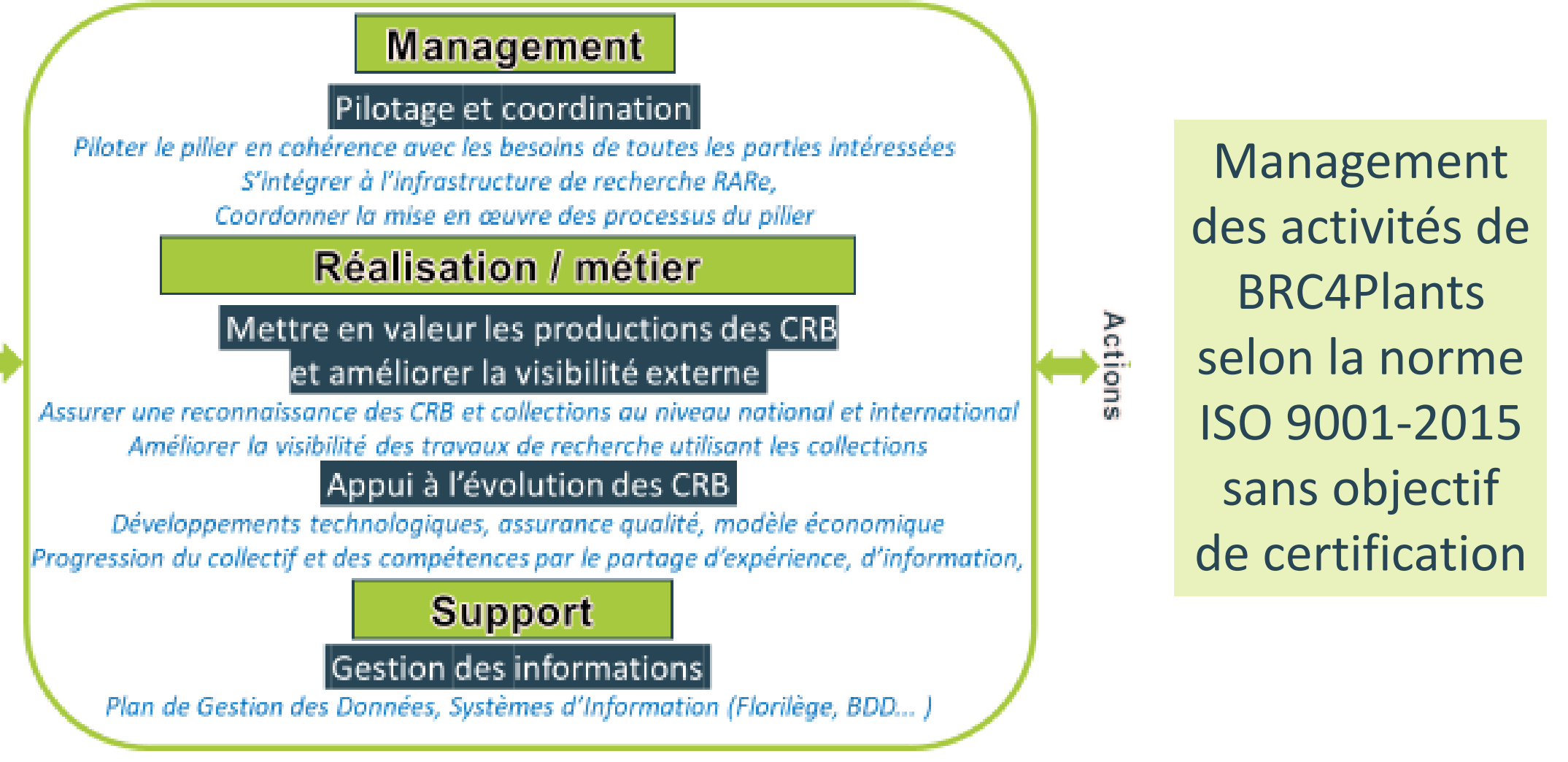
Collection Nationale RESSOURCES PHYTOGÉNÉTIQUES



## INFORMATIONS SUR LES 21 CRB MEMBRES

Acronyme du CRB	Tutelles	Nombre d'accessions	Réseaux Internationaux	Réseaux français	Reconnaissances
CNRGV	INRAE	300 BAC bibliothèques de 60 espèces de plantes		IR INRAE GENomics	IBISA
VASC	INRAE	60000			IBISA
BrACySoI	INRAE	14555	ECPGR Allium, Brassica, Potato	Crucifères oléagineuses, Pomme de terre	IBISA
Coffea	IRD CIRAD	741	ECPGR Cryo preservation	InterTrop	IBISA
CARPIA	Institut Agro	1483	ECPGR Umbellifer EVA WG ISHS Carrot and other Apiaceae	Coordination du réseau national "Carotte et autres Daucus".	IBISA
Céréales à pailles	INRAE	27581	ECPGR Wheat, Avena, Barley	Evaluation des RG de Céréales à pailles (13 privés)	Certification suspendue en 2024 IBISA
Citrus	INRAE CIRAD	1098			IBISA
Prairies	INRAE	894	ECPGR Forages	Fourragères et Gazon,	IBISA
RosePom	INRAE	24624	ECPGR Malus, Pyrus ECPGR Cryopreservation	Fruits à pépins, Rosier	IBISA
GAMéT	INRAE CIRAD	41761	ECPGR Maize, EVA Maize	Coopération « Maïs - Population »	IBISA
Leg	INRAE	11307	ECPGR Cucurbits, Solanaceae EVA Lettuce	Solanaceae à fruits, lactuca, Leafy Vegetable	IBISA
Maïs-Lig	INRAE	13508	ECPGR Maize	Collection de référence GEVES	
Olivier	CBNMed PNP INRAE	385	Conseil Oléicole International (COI)		Dossier déposé
PPG	CIRAD	2060		InterTrop	IBISA
PTA	CIRAD INRAE	1614		InterTrop	IBISA
Protea	INRAE	16359	ECPGR Graine Legumes	Protéagineux BAP	IBISA
Pru-Ju	INRAE	3085	ECPGR Prunus	Prunus : projet en cours	IBISA
Helia-Soja	INRAE	4020		Hélianthus, Soja	IBISA
Vanira	Etabl. Vanille de Tahiti	300		collabore avec Vatel	IBISA
Vatel	CIRAD	2088	R. I. Germination	InterTrop	IBISA
Vigne	INRAE	8484	ECPGR Vitis	Vigne (CTNSP)	IBISA

- ✓ **Cellule de Coordination**  
Coordination des actions, organisation des réunions et événements, en lien avec la feuille de route de BRC4Plants.  
Liaison avec les instances institutionnelles, nationales et internationales sur les ressources biologiques végétales.  
**Composition** : un chargé de mission scientifique et un pilote opérationnel
- ✓ **Comité des tutelles**  
Définition des grandes orientations des activités de BRC4Plants et validation de sa feuille de route pluriannuelle.  
**Composition** : un représentant des tutelles principales: INRAE, CIRAD, IRD ; le chargé de mission scientifique et le pilote opérationnel du pilier ; la coordinatrice de l'infrastructure RARE
- ✓ **Comité de gouvernance opérationnel**  
Coordination de l'implémentation de la feuille de route de BRC4Plants.  
**Composition**: la cellule de coordination et une douzaine de membres présentant les CRB et les expertises métiers avec une représentation des instituts

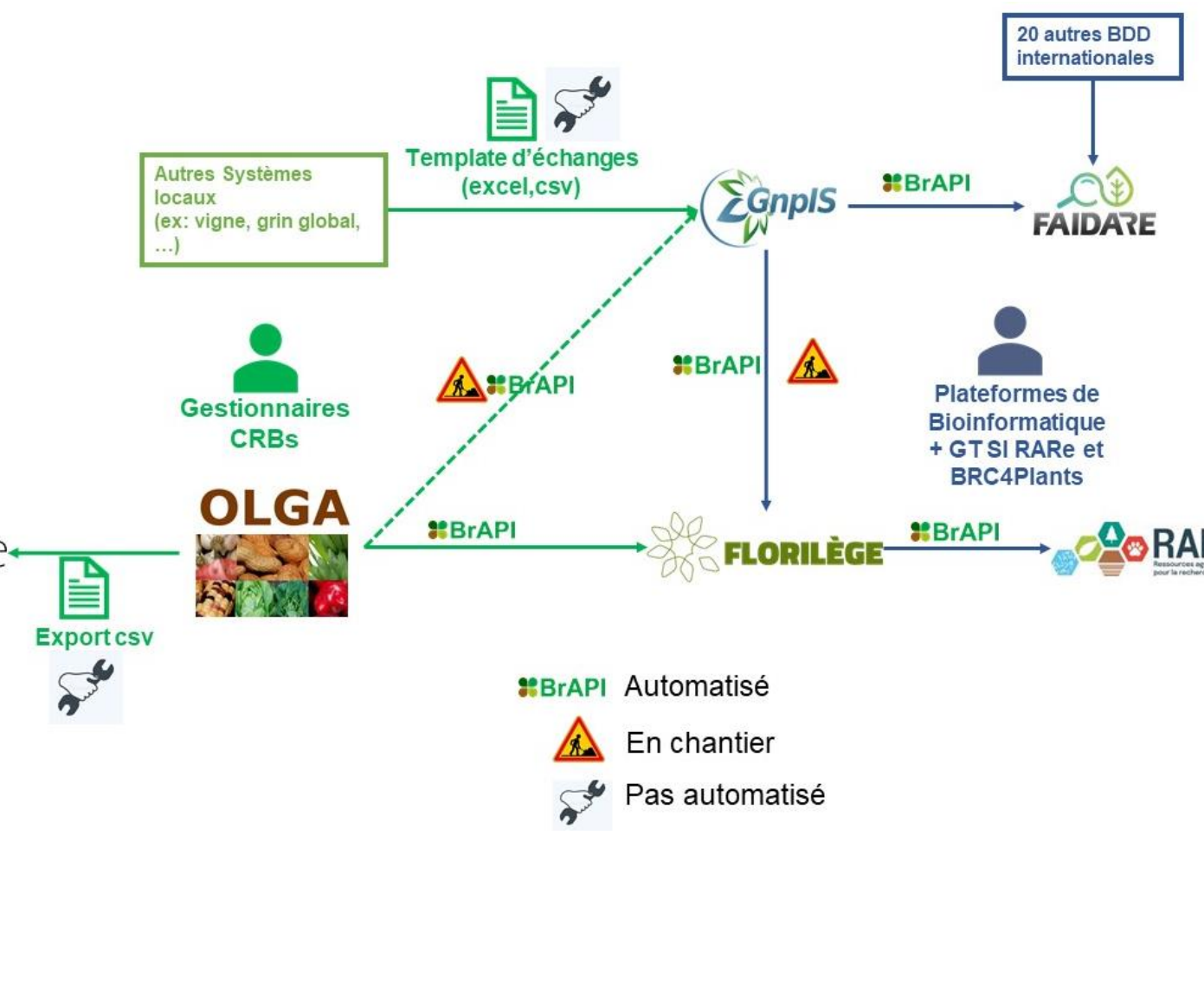


## APPUI A L'EVOLUTION DES CRB

- Animations, formations et partages d'expérience**
  - ✓ Enquêtes et discussions sur les besoins des CRB
  - ✓ AG annuelle construite avec le Comité de gouvernance: caractérisation des RG, gestion des données, qualité, risques sanitaires, virôme, cryoconservation, collection nationale, APA ...
  - ✓ Séminaires en Visio : ECPGR, Inscription des variétés, Modèle économique, Réseaux publics-privés, Approches participatives ...
- Projets Recherche et Développement**
  - ✓ INRAE, Méta-Programme SumCrop : CRBrisk -> approche multi-acteurs des risques sur les collections, 1<sup>er</sup> volet sanitaire (futur volet changement climatique)
  - ✓ National, PEPR Agroécologie et numérique: projets AgroDiv et BRIEF -> caractérisation génomique des collections et amélioration des services numériques des infrastructures nécessaires
  - ✓ Europe, H2020 et HE: projets GenResBridge et Pro-Grace -> vers une infrastructure Européenne

## GESTION DES INFORMATIONS

- Création d'un comité de pilotage des outils SI avec pour objectifs**
- ✓ Sécurisation et FAIRisation des données, outils et services
  - ✓ Harmonisation et automatisation des flux de données entre bases de données et portails/catalogues
  - ✓ Outil local de gestion de données des collections des CRB, OLGA et outil local de gestion de données de phénotypage, SIXTINE
- Amélioration de la visibilité des CRB**
- ✓ Catalogue en ligne de BRC4Plants, Florilège: <http://florilege.arcad-project.org/> avec l'outil de commandes d'accessions, RARE-basket
  - ✓ Catalogue en ligne de RARE (<https://urgi.versailles.inrae.fr/rare/>)
  - ✓ Portail de données de caractérisation, FAIDARE (<https://urgi.versailles.inrae.fr/faidare/>), alimenté entre autres par la base de données INRAE sur les plantes, GnPIS.

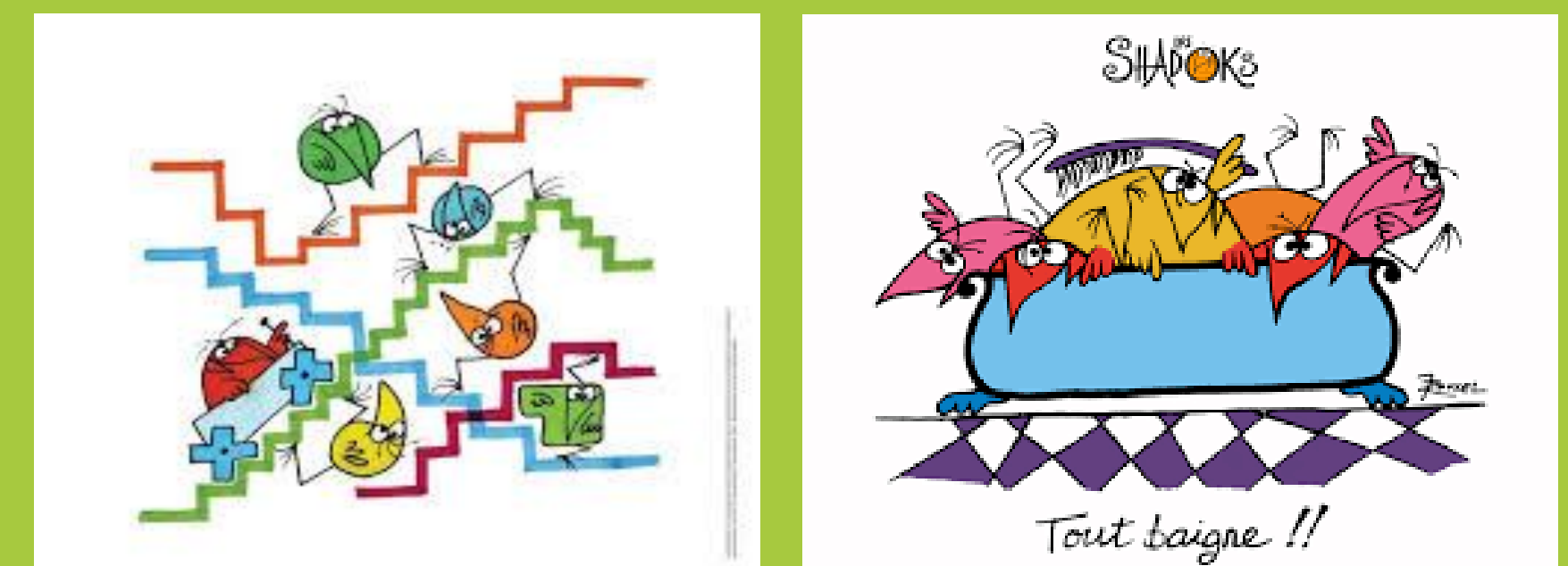


## RELATIONS AVEC LES PARTENAIRES

- Nationaux**
- ✓ Infrastructure de Recherche RARE (membre): participation aux instances et à la communication, Groupes de Travail, Séminaires scientifiques, AG, ISAB
  - ✓ Section RPG du CTPS (membre): Collection nationale (définition et examen de dossiers), enquête « changement climatique », avis sur les nouvelles réglementations européennes NGT et MRV, ...
  - ✓ Coordination Nationale des RPG (contribution): Reconnaissance de gestionnaire RPG, versement en collection nationale, charte de réseaux, portail...
  - ✓ Infrastructures Nationales (liaison): club des INBS, PNDB - DataTerra
  - ✓ Agri-Obtentions (partenariat): Inscription de variétés anciennes et matériel végétal hétérogène
- Internationaux**
- ✓ Catalogue en ligne de l'ECPGR, EURISCO: [https://eurisco.ipk-gatersleben.de/apex/eurisco\\_ws/r/eurisco/home](https://eurisco.ipk-gatersleben.de/apex/eurisco_ws/r/eurisco/home)
  - ✓ Liaison avec les infrastructures EU Elixir et Phenome

**Contact** : [contact-brc4plants@inrae.fr](mailto:contact-brc4plants@inrae.fr)  
DOI : <https://doi.org/10.17180/WN42-3J20>

Garder toujours un brin d'humour !



**Auteurs**  
Valérie Bergheaud  
Aurélia Priet  
Anne-Françoise Adam-Blondon