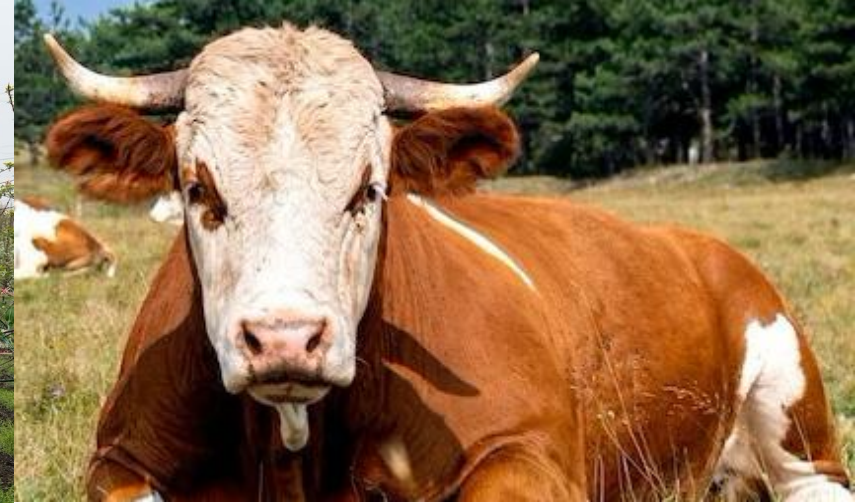




# UN PROJET DE RECHERCHE PARTICIPATIF QUI EXPÉRIMENTE DIFFÉRENTS TYPES D'INTERACTIONS CHERCHEURS - ACTEURS DANS LA CONCEPTION DE SYSTÈMES D'ÉLEVAGE

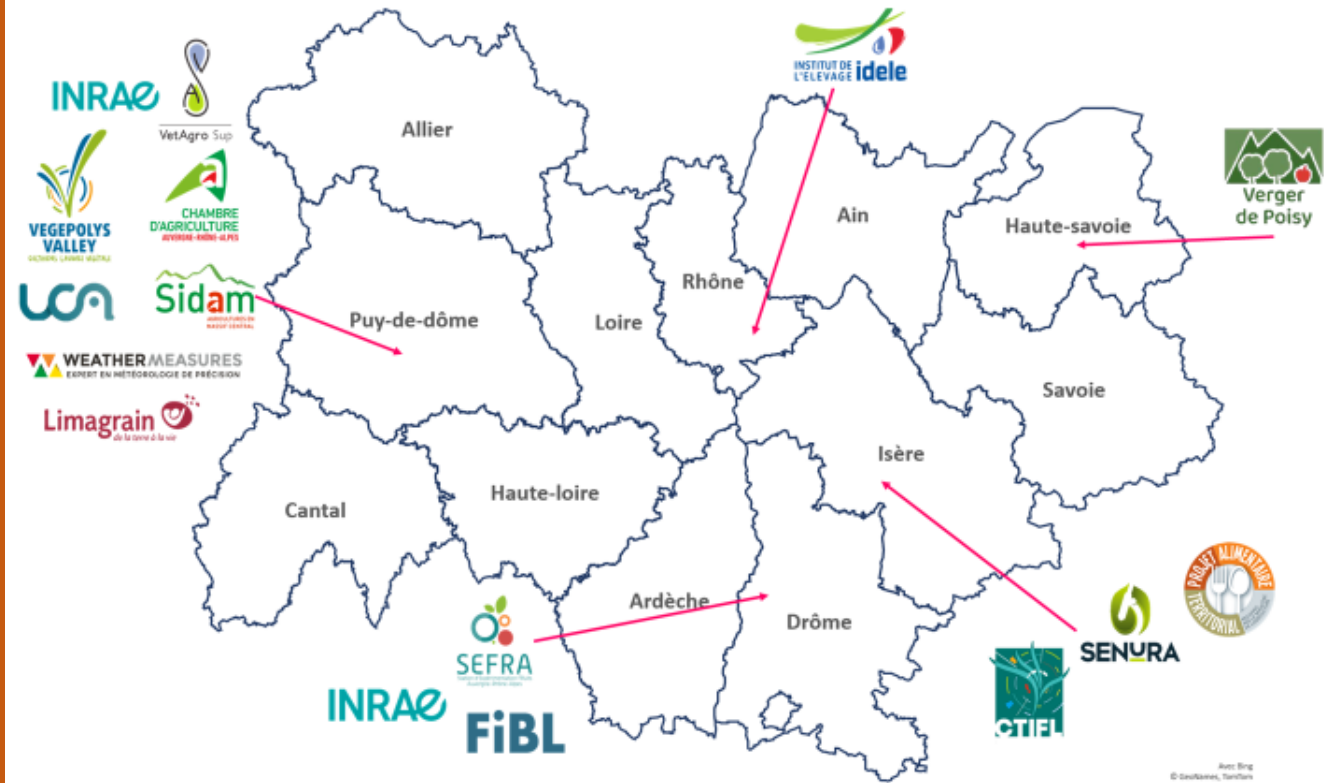
*Chantal CHASSAING, VetAgro Sup - UMR Herbivores*

*Ecole Chercheurs Partenaires TETRAE Agde, 24- 27 Octobre 2023*



# AgriAuRA2050




Adaptation des systèmes de production agricole, d'Auvergne Rhône Alpes, à horizon 2050, dans un contexte de changement climatique et agro-écologique



# Contexte



## Enjeux

-  Attractivité du métier
-  Transition agroécologique
-  Vers des modèles et des pratiques plus durables et résilientes

**Finalité** : imaginer les élevages laitiers de moyenne montagne herbagère de demain



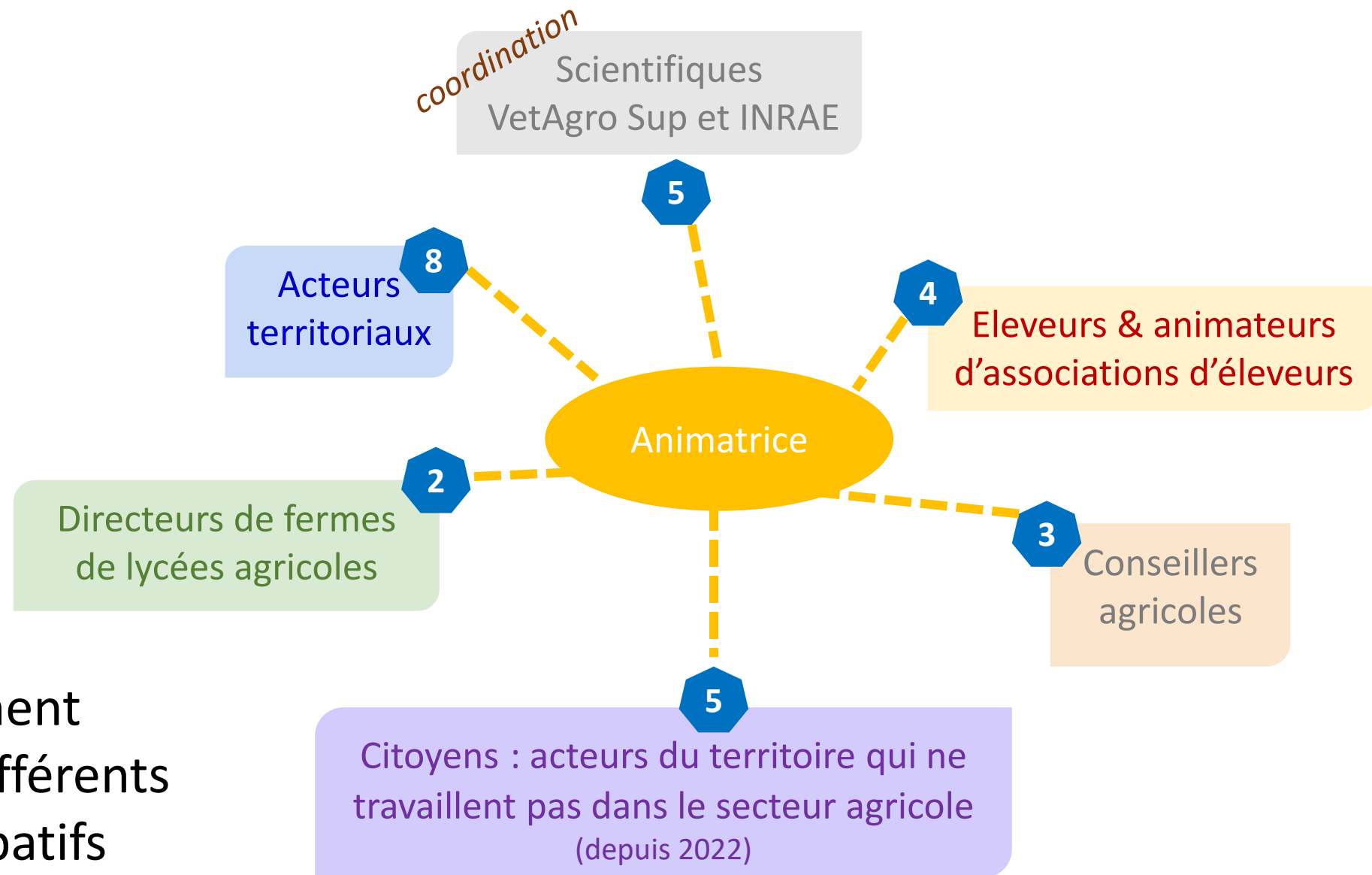
- *Pratiques agroécologiques*
- *Attentes de la société et des éleveurs*

**Ambition** : impliquer éleveurs et citoyens dans la co-construction de solutions

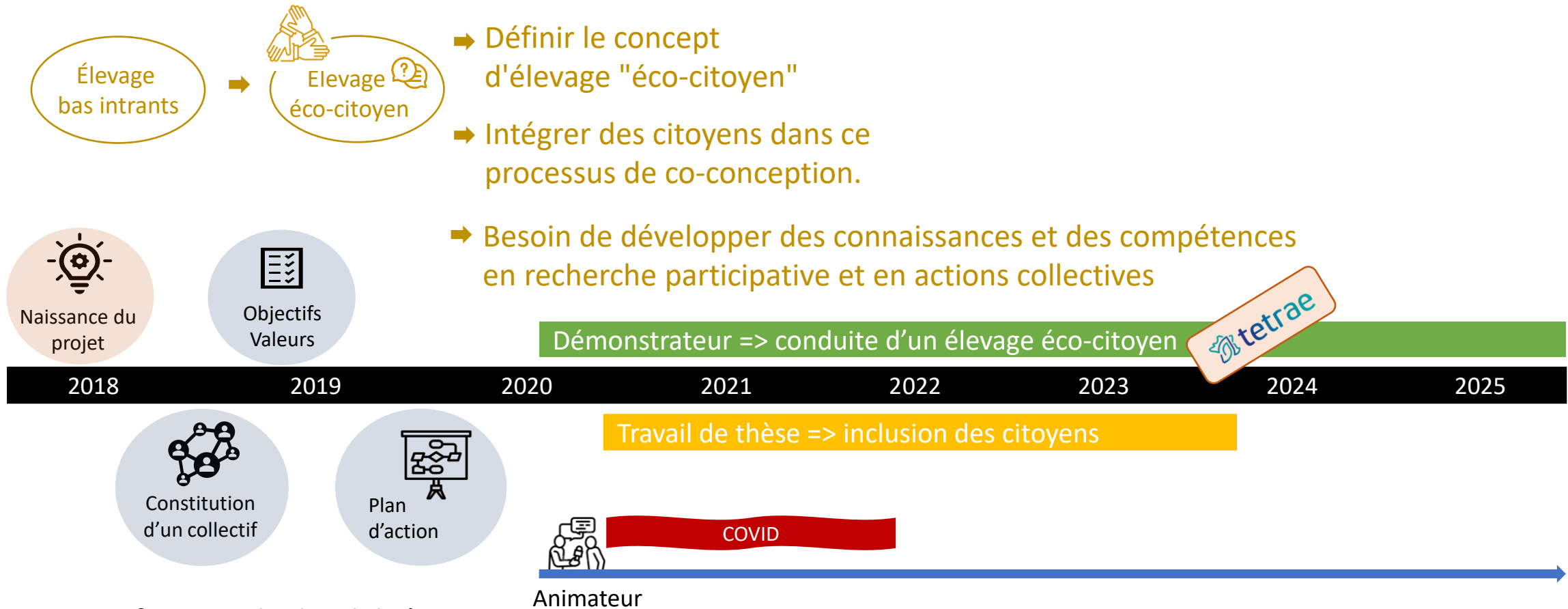


# Le collectif Coccinelle

- 60 acteurs du territoire, de la filière laitière et des citoyens
- Une 30<sup>aine</sup> activement impliqués dans différents dispositifs participatifs



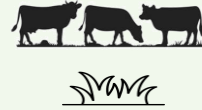
# Histoire du projet : une conception de l'IO qui s'est réalisée pas à pas



*Comment favoriser la durabilité des systèmes d'élevage laitier sur notre territoire ?*

*& Comment reconnecter élevage et société par le biais de la recherche ?*

# La formalisation des dispositifs : zoom sur le démonstrateur Marcinelle



Expérimenter des combinaisons de pratiques agroécologiques en rupture et risquées pour les éleveurs



Evaluer le système au fil de son évolution et le consentement à payer par le consommateur pour en assurer sa pérennité



Comité technique multi-acteurs



Démonstrateur => conduite d'un élevage éco-citoyen

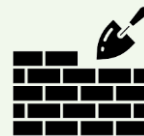
2018                      2019                      2020                      2021                      2022                      2023                      2024                      2025

**Finalité**      Concept d'élevage "éco-citoyen"



Processus de co-conception

Ensemble de pratiques



Expérimenter la façon de construire un processus de co-design



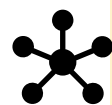
Evaluer et adopter une posture réflexive pour le faire évoluer si nécessaire



scientifiques

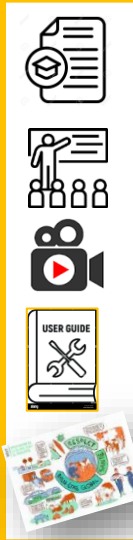


# La formalisation des dispositifs : zoom sur le **travail de thèse**



Comment co-concevoir des systèmes d'élevage "éco-citoyens" avec une diversité d'acteurs, dont des citoyens ?

Ateliers de co-conception multi acteurs  
(Thèse P. Coeugnet)



## Consultation sur le devenir des veaux laitiers

- Professionnels
- Citoyens



Quel impact de la participation des citoyens dans le dispositif ?

Ateliers de co-conception multi acteurs



Comment améliorer la santé et le bien-être des veaux laitiers tout en s'assurant du bien être des éleveurs et de la santé des consommateurs ?



Allonger leur durée d'élevage sous leur mère et trouver un débouché régional qui apporte une rémunération complémentaire à l'éleveur en limitant l'impact carbone.



Impliquer des éleveurs intéressés et des restaurants scolaires pour tester grandeur nature et participer à l'éducation alimentaire des jeunes citoyens.

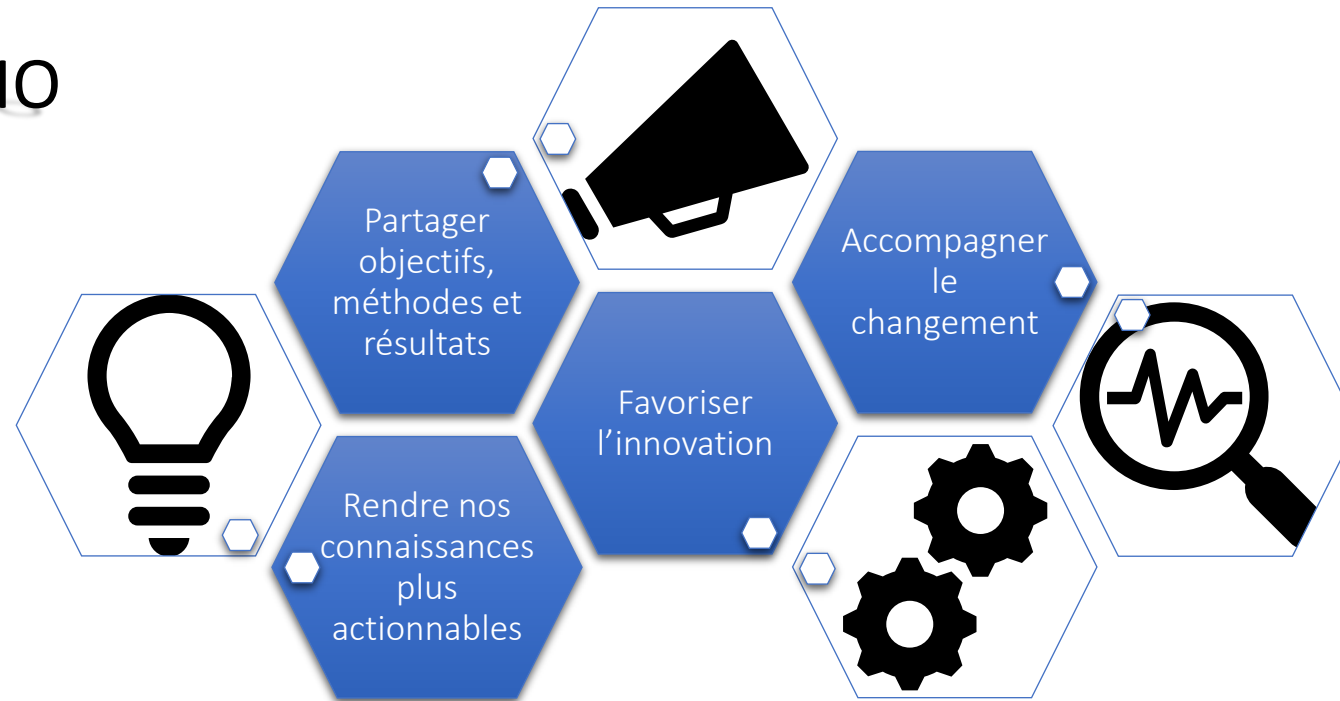
=> Une piste d'intérêt pour les veaux produits dans Marcinelle...

# Notre conception de l'IO

Le **partage** des connaissances

La **collaboration** entre différents acteurs internes ou externes au domaine de la recherche

# Nos attendus de l'IO



# Les apports de l'IO au projet

Globalement...

Prise de conscience du **décalage** encore existant entre le monde de la **recherche** et celui des **professionnels de l'élevage**

Questionnement sur la **posture à adopter** lorsque qu'on conduit ce type de projet : **accompagner ou diffuser ?**

Pertinence des **approches interdisciplinaires** : **obstacles et catalyseurs** de l'adoption de pratiques AE + **composantes de la durabilité**

**Moyens nécessaires** pour engager des participants sur le long terme : **animatrice, temps conviviaux, thématique concrète, compromis...**



*Questionnement sur nos dispositifs => approches réflexives => possibilité de modifier la trajectoire initiale*



# Les apports de l'IO au projet

Plus  
précisément...

Dans le pilotage  
de Marcinelle

- Dépasser le top-down,
- Atteindre un **consensus** et favoriser l'**engagement** des acteurs dans la construction des solutions à tester,
- Stimuler la **curiosité** des citoyens via des jeux sérieux,
- **Requestionner** les pratiques et la façon d'expérimenter

Dans le travail  
de thèse

- Redonner **confiance** dans la démarche de co-conception sur des thématiques « élevage » avec citoyens, professionnels de l'élevage et chercheurs,
- Produire des **outils** efficaces pour **inclure** des citoyens dans cette démarche

# Nos challenges

⇒ Créer un **Réseau d'Initiatives** :

Ensemble de fermes qui expérimentent des pratiques AE + temps de partage d'expériences et d'apprentissage collectif + essaimage



Eloignement géographique des éleveurs



Projet trop ou pas assez en rupture ?



Crise du Bio :  
quelles priorités ?



Pas de financement de la prise de risque

⇒ Impliquer les **acteurs de l'aval** de la filière laitière



Grosses structures



Difficulté d'avoir un interlocuteur local

# Conclusion



Un projet qui s'inscrit dans le temps long, pour :

- Permettre une **dynamique** adaptative chemin faisant,
- Laisser l'opportunité à de nouvelles **synergies** avec de nouveaux acteurs et élargir le **champ des possibles**,
- Accroître son champ **d'impact**.



Une stratégie gagnante

- Projet **visible** et **sollicitations** pour des collaborations



# AgriAuRA2050



Adaptation des systèmes de production agricole, d'Auvergne Rhône Alpes, à horizon 2050, dans un contexte de changement climatique et agro-écologique



## Démonstrateur Marcinelle

- Système en rupture
- Source de débats
- Connaissances biotechniques



## Moyens humains

- Apports méthodologiques actions collectives

Merci et  
place aux  
questions



Avec le soutien de

Pour suivre les actualités et vous abonner

