

Journée  
« Chercheurs et Acteurs  
publics »

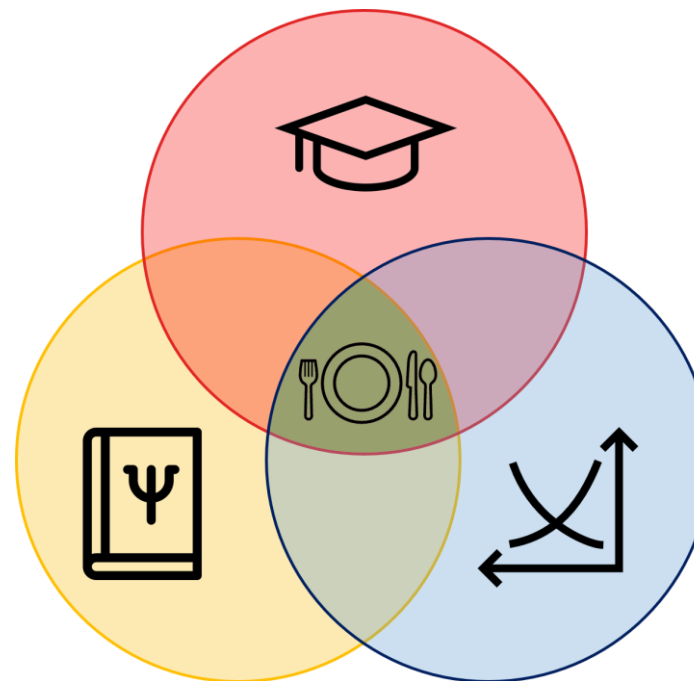
# L'IMPACT DE LA PRÉCARITÉ SUR LA SANTÉ ET LES CHOIX ALIMENTAIRES

---

Romane Vandroux

Doctorante en psychologie sociale et économie  
comportementale

Anthropo-Lab, ETHICS EA 7446, Université Catholique de Lille



UNIVERSITÉ  
CATHOLIQUE  
DE LILLE 1875



Région  
Hauts-de-France



Anthropo-Lab  
ETHICS - EA 7446

# LA PRÉCARITÉ EN FRANCE

## → Des disparités territoriales

Plateforme d'Observation Sociale et Sanitaire

La précarité : Fragilité, caractère peu stable (d'un emploi, d'un revenu, etc.)

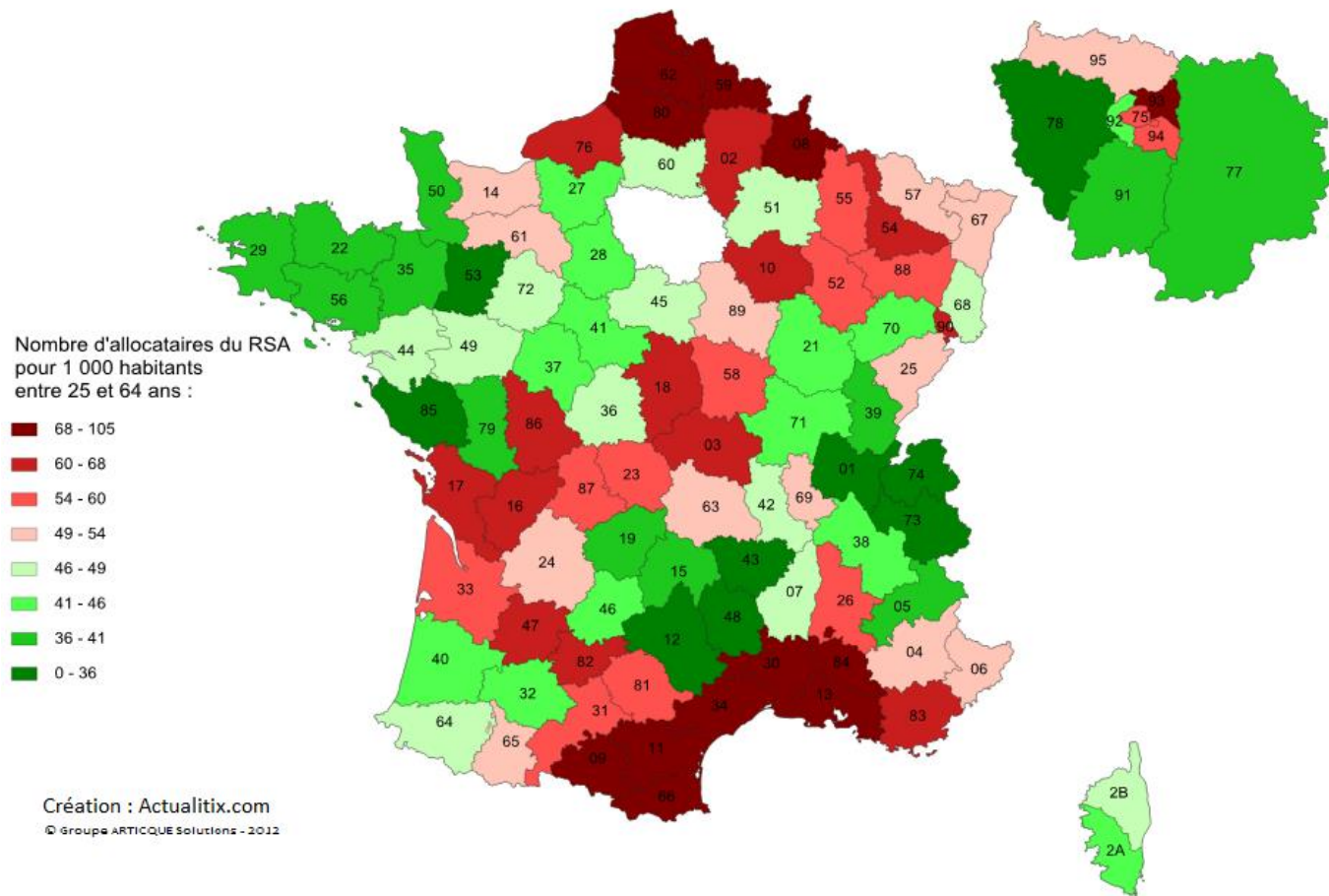
De nature...

Financière

Culturelle

Sociale

Exemple : nombre d'allocataires du RSA pour 1000 habitants



# EN PARALLÈLE...

↗ Obésité en France

(Czernichow et al., 2021)

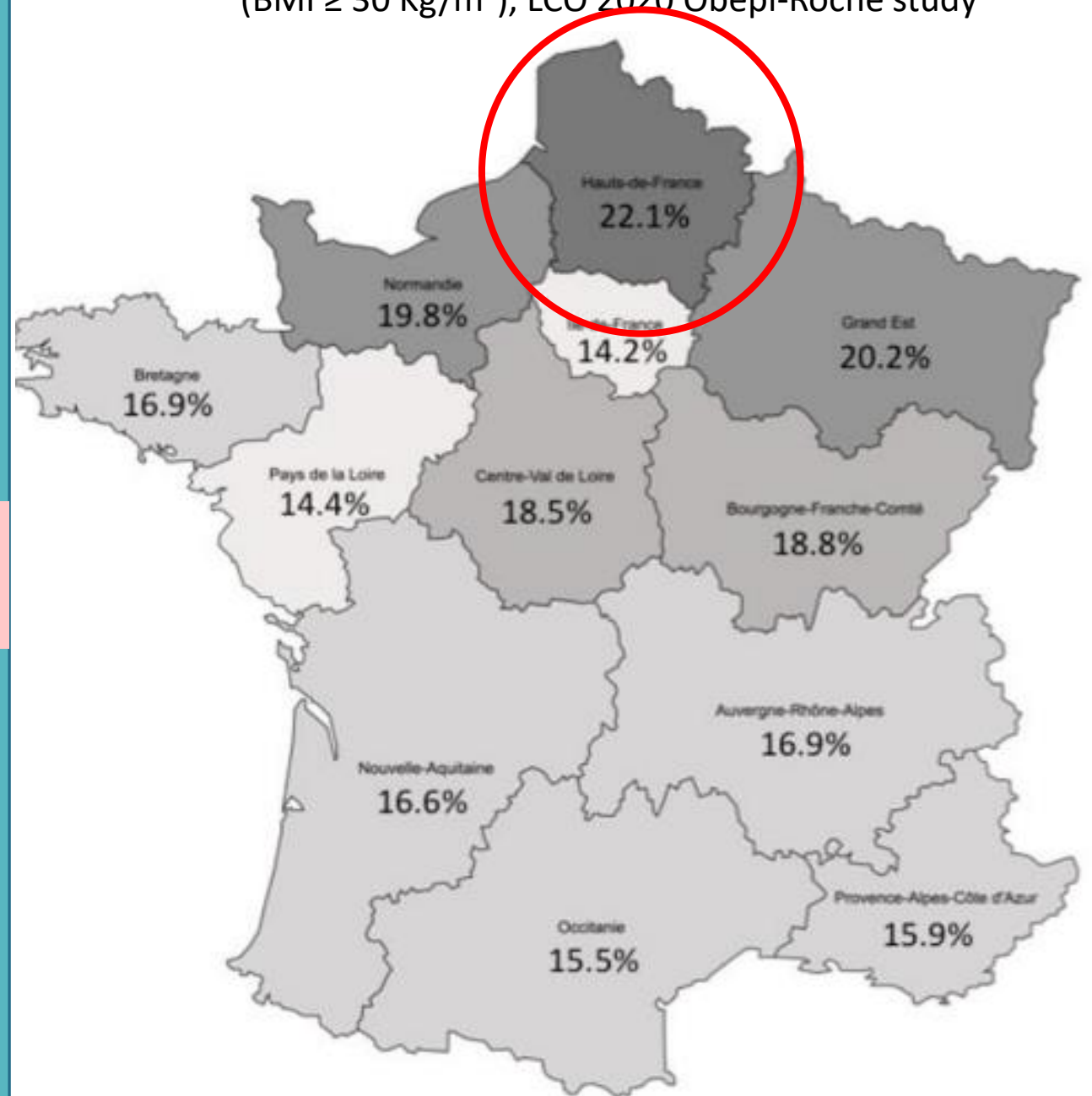
↗ sévère chez les (+) jeunes

**Région Hauts-de-France : prévalence de l'obésité la plus importante de France**

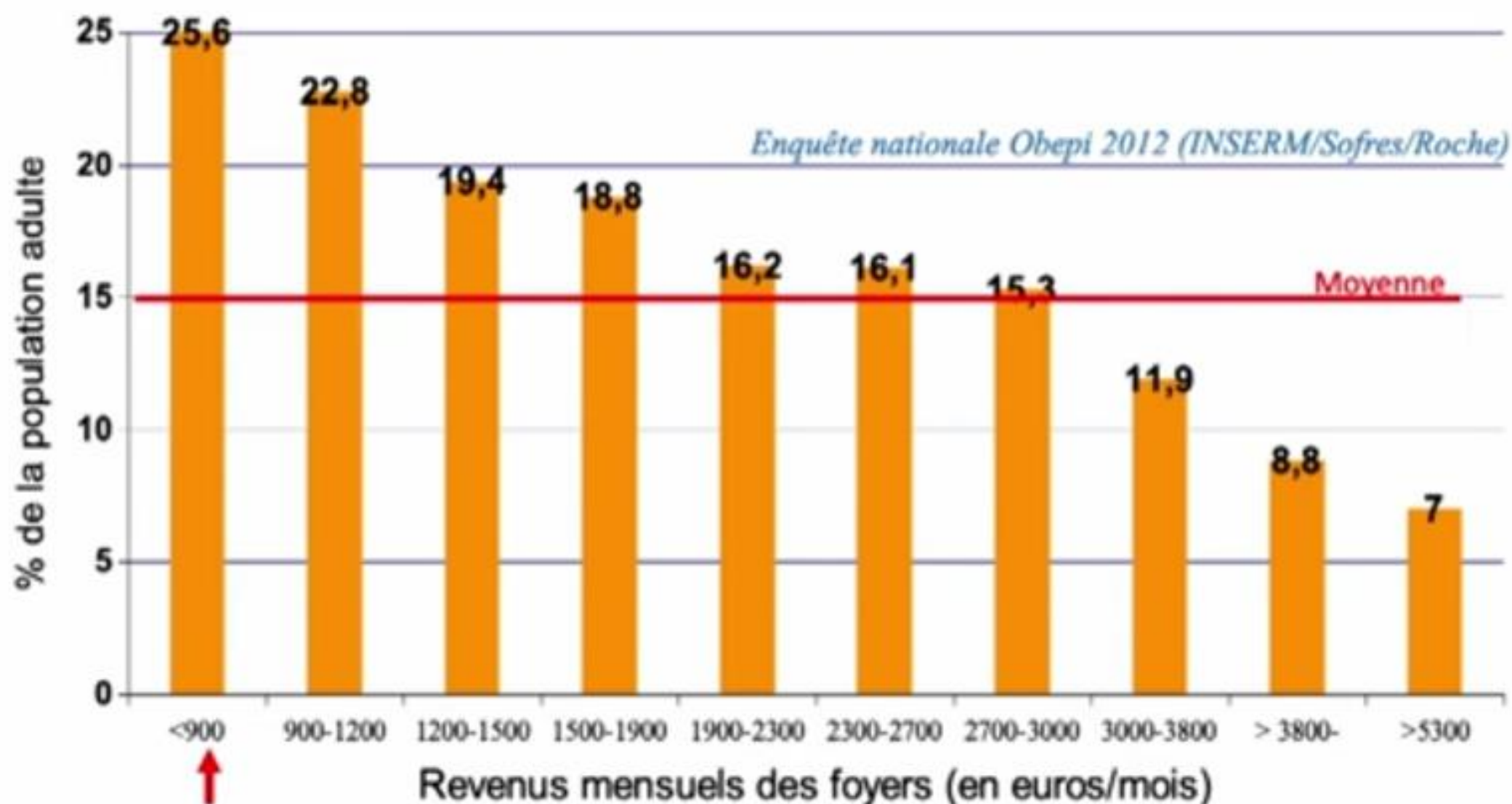
↗ Liés aux niveaux d'éducation et de revenu

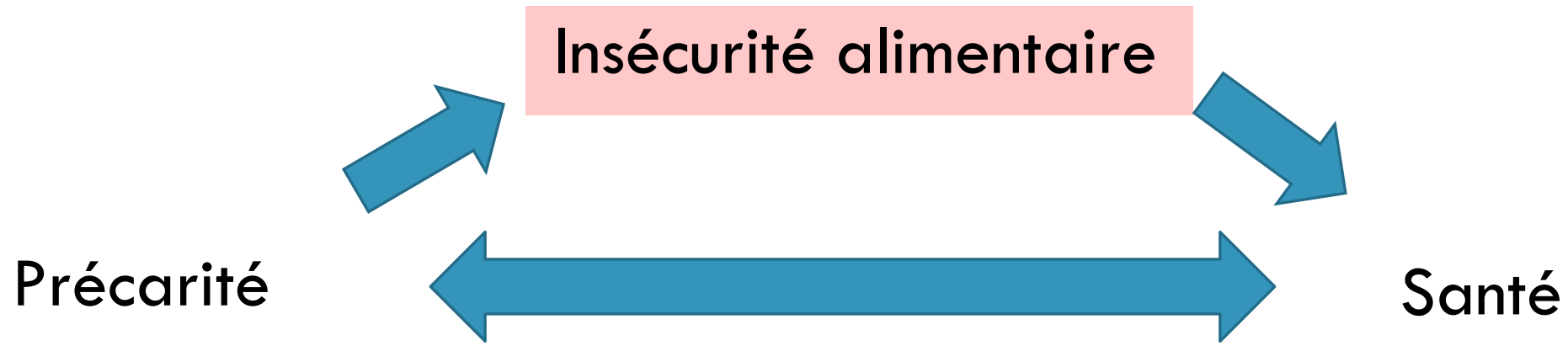
(Fontbonne et al., 2023)

Distribution régionale de la prévalence de l'obésité (BMI  $\geq 30$  Kg/m<sup>2</sup>), LCO 2020 Obepi-Roche study



## % d'adultes en situation d'obésité, en fonction du revenu





## Corrélations fortes avec la santé

- **Maladies chroniques multiples** : (Bédard, 2005; Vozoris & Tarasuk, 2003)

- Diabète,
- Maladies cardio-vasculaire,
- Hypertension artérielle,
- Certains cancers

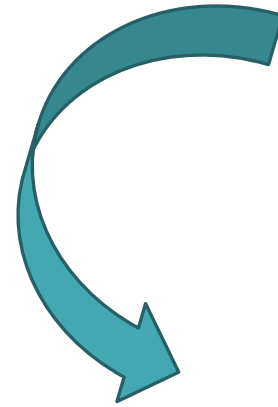
- **Inquiétude** constante (Bédard, 2005)
- Symptômes **d'anxiété** modérés ou graves (Polsky & Gilmour, 2020)
- **Dépression** majeure (Vozoris & Tarasuk, 2003; Pryor et al., 2016)
- Idées **suicidaires** chez les enfants et adolescents (McIntyre, Williams, Lavorato & Patten, 2013; Pryor et al., 2016)

# INSÉCURITÉ ALIMENTAIRE

**Insécurité Alimentaire** : « L'accès de tous, à tout moment, à une nourriture suffisante pour mener une vie saine et active » *(Campbell, 1991)*



- 1) la disponibilité d'aliments sains et adéquats d'un point de vue **nutritionnel**
- 2) la possibilité d'acquérir des aliments acceptables d'un point de vue **personnel**
- 3) d'une manière acceptable d'un point de vue **social** »



## Plusieurs dimensions :

*(Anderson, 1990 ; Radimer, 1992)*

### Niveaux et composantes du concept d'insécurité alimentaire (Radimer et al. 1992, traduction libre)

Composante	Niveaux	
	Individu	Ménage
Quantitative	Apport insuffisant	Diminution des réserves alimentaires
Qualitative	Inadéquation nutritionnelle	Aliments inadéquats
Psychologique	Manque de choix; sentiment de privation	Crainte de manquer d'aliments
Sociale	Patrons alimentaires perturbés	Stratégies d'accès socialement non acceptables

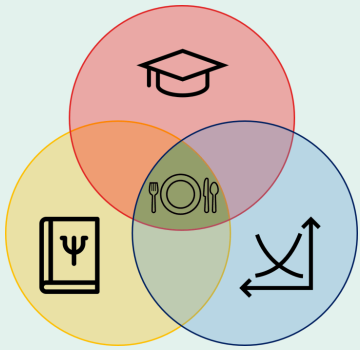
Etude 1 :  
**Impact** de l'insécurité  
alimentaire sur la santé



**RESULTATS...**

??





# Mauvaise santé et insécurité alimentaire chez les bénéficiaires de l'aide alimentaire : les preuves en France

---

Romane Vandroux, François Charles Wolff

**Lemna**  
Laboratoire d'Économie et de  
Management Nantes-Atlantique

&



UNIVERSITÉ  
CATHOLIQUE  
DE LILLE 1875



# QUESTIONNAIRE INSEE AIDES ALIMENTAIRES 2021

→ 4066 bénéficiaires des aides alimentaires

→ Items liés à l'insécurité alimentaire

→ Items liés à la santé : auto-évaluation, limitations d'activités, présence ou non de maladie chronique

## 3.3 - Insécurité alimentaire

Q17 - Au cours du dernier mois, est-il arrivé à vous ainsi qu'aux membres de votre ménage, de

	Souvent		Parfois		Jamais	
Avoir peur que votre ménage n'ait pas assez de nourriture ?	11	<input type="checkbox"/>	12	<input type="checkbox"/>	13	<input type="checkbox"/>
Aller vous coucher en ayant faim ?	21	<input type="checkbox"/>	22	<input type="checkbox"/>	23	<input type="checkbox"/>
Consommer des aliments que vous aimez moins car moins chers ?	31	<input type="checkbox"/>	32	<input type="checkbox"/>	33	<input type="checkbox"/>
Réduire la variété ou la diversité des aliments consommés ?	41	<input type="checkbox"/>	42	<input type="checkbox"/>	43	<input type="checkbox"/>
Emprunter de la nourriture ou dépendre de l'aide d'amis ou de parents ?	51	<input type="checkbox"/>	52	<input type="checkbox"/>	53	<input type="checkbox"/>
Réduire les quantités consommées par les adultes au profit des enfants ?	61	<input type="checkbox"/>	62	<input type="checkbox"/>	63	<input type="checkbox"/>
Diminuer la quantité de nourriture lors des repas ou réduire le nombre de repas ?	71	<input type="checkbox"/>	72	<input type="checkbox"/>	73	<input type="checkbox"/>

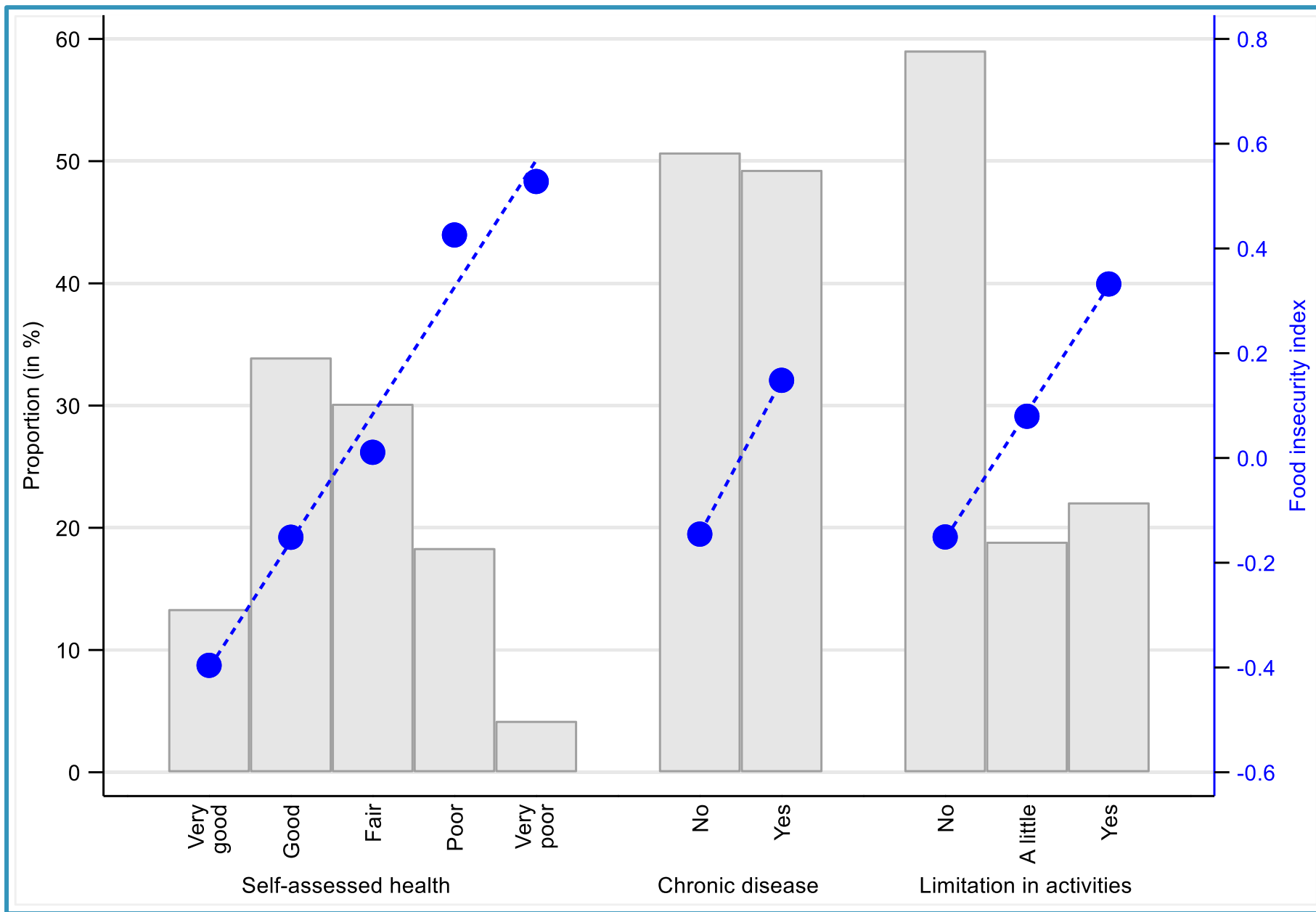
Q35 - Comment est votre état de santé en général ?

- 1 -  Très bon
- 2 -  Bon
- 3 -  Assez bon
- 4 -  Mauvais
- 5 -  Très mauvais
- 88 -  Ne souhaite pas répondre
- 99 -  Ne sait pas

Q37 - Êtes-vous limité(e), depuis au moins 6 mois, à cause d'un problème de santé, dans les activités que les gens font habituellement ?

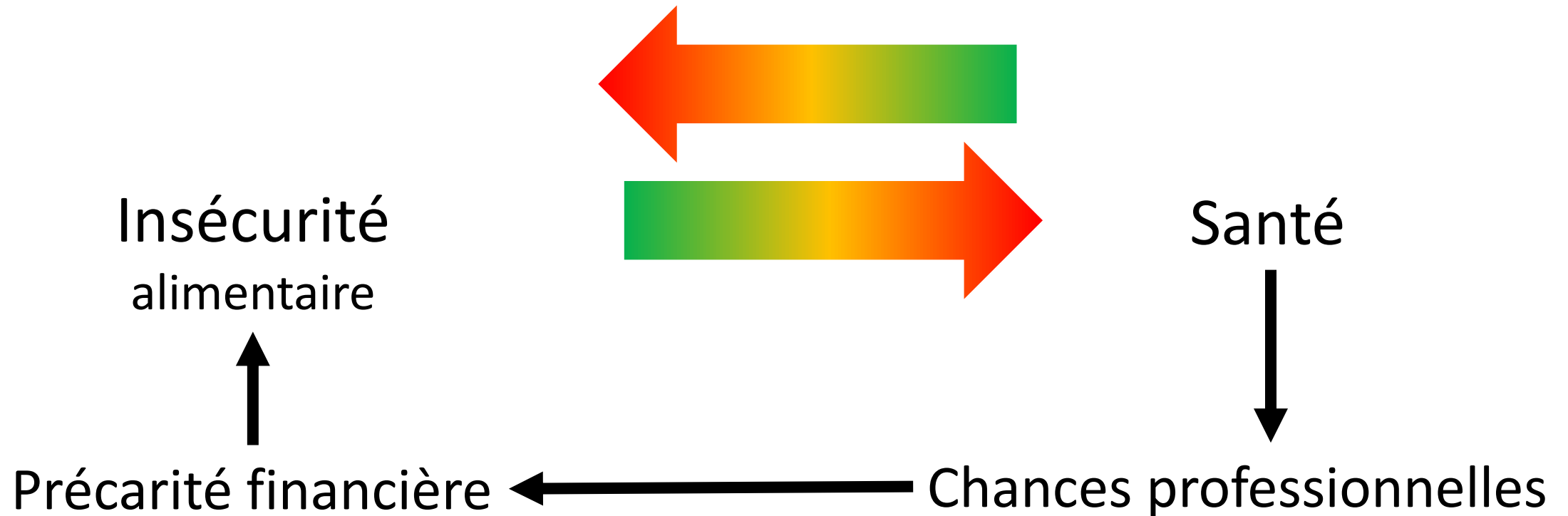
- 1 -  Oui
- 2 -  Oui mais pas fortement
- 3 -  Non, pas du tout
- 88 -  Ne souhaite pas répondre
- 99 -  Ne sait pas

Correlation between bad health and food insecurity



Source: authors' calculations, data from INSEE Food assistance survey 2021.

# CAUSALITÉ - INSÉCURITÉ ALIMENTAIRE ET SANTÉ



# CAUSALITÉ - INSÉCURITÉ ALIMENTAIRE ET SANTÉ

Basé sur une analyse économétrique :

$$H_i^k = \delta^k * FII_i + X_i\beta^k + \varepsilon_i^k$$

Insécurité  
alimentaire



Santé

Effet de causalité : L'insécurité alimentaire impacte le niveau de santé

# ELARGISSEMENT SUR LA POPULATION GÉNÉRALE AVEC UNE APPROCHE DIFFÉRENTE DE LA PRÉCARITÉ



PAR QUEL MÉCANISME ?

Précarité



Santé

?

Comportements et choix alimentaires ?

Etude 2 :

Partie 1 : l'impact de la précarité sur les choix alimentaires

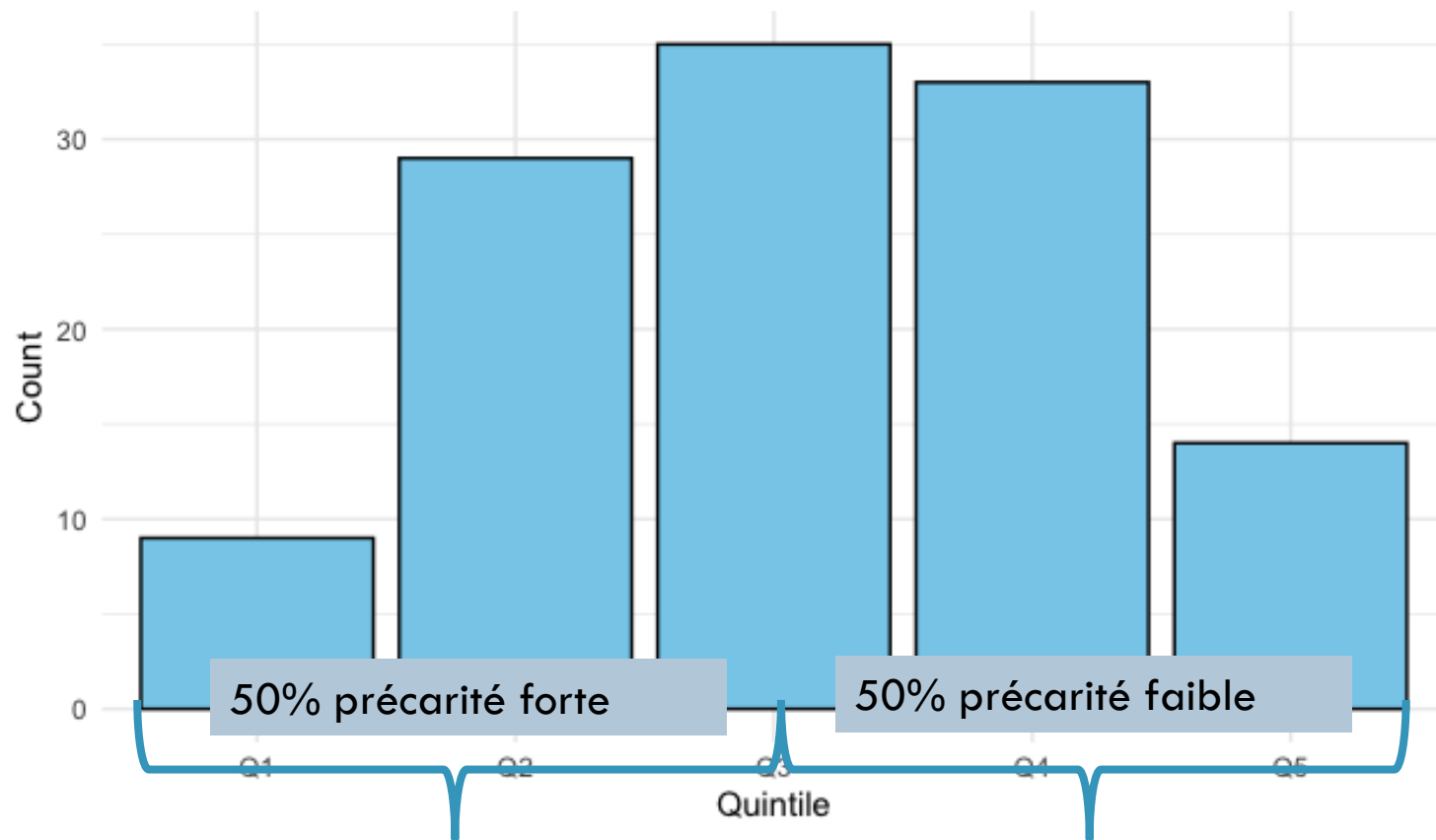
Etude 1 : impact de l'insécurité alimentaire sur la santé



**RESULTATS...**

L'insécurité alimentaire impacte la santé

?



## MÉTHODE : PARTICIPANTS ET PROCÉDURES



Participants : n = 120

- Genre : 62% étaient des hommes
- Âge : 28,5 ans
- Non spécifique des Hauts-de-France,

Procédure : Questionnaire en ligne et papier

# LIEN PRÉCARITÉ & CHOIX ALIMENTAIRES



Score « EPICES »



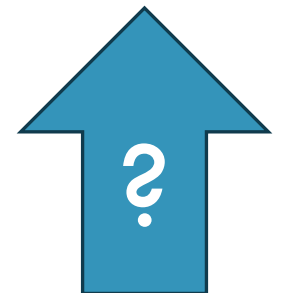
Sociale



Culturelle



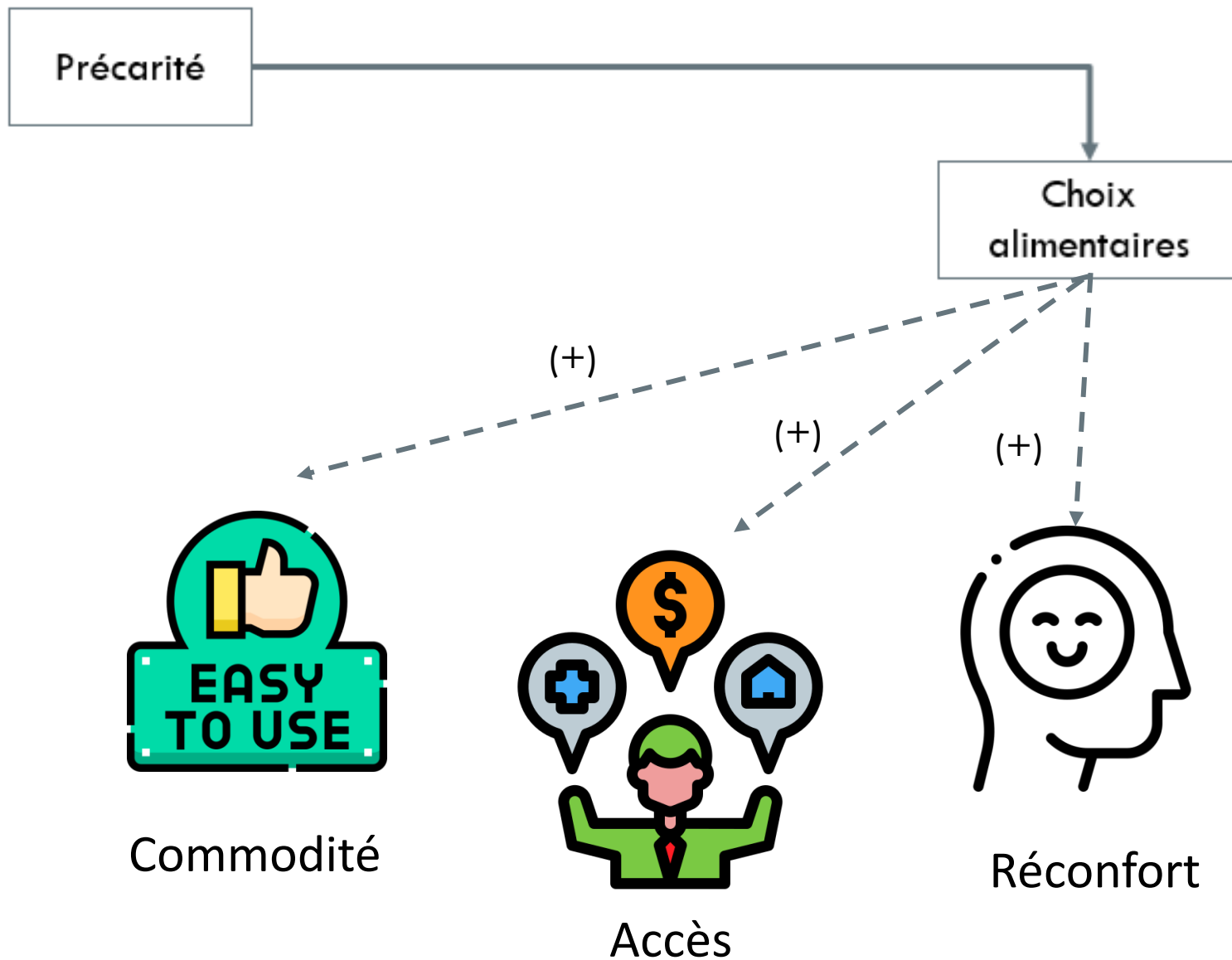
Financière



Motivation à consommer des aliments



# LIEN PRÉCARITÉ & CHOIX ALIMENTAIRES



La situation de précarité impacte les choix alimentaires des individus

Etude 2 :

Partie 1 : l'impact de la précarité sur les choix alimentaires

Etude 1 : impact de l'insécurité alimentaire sur la santé



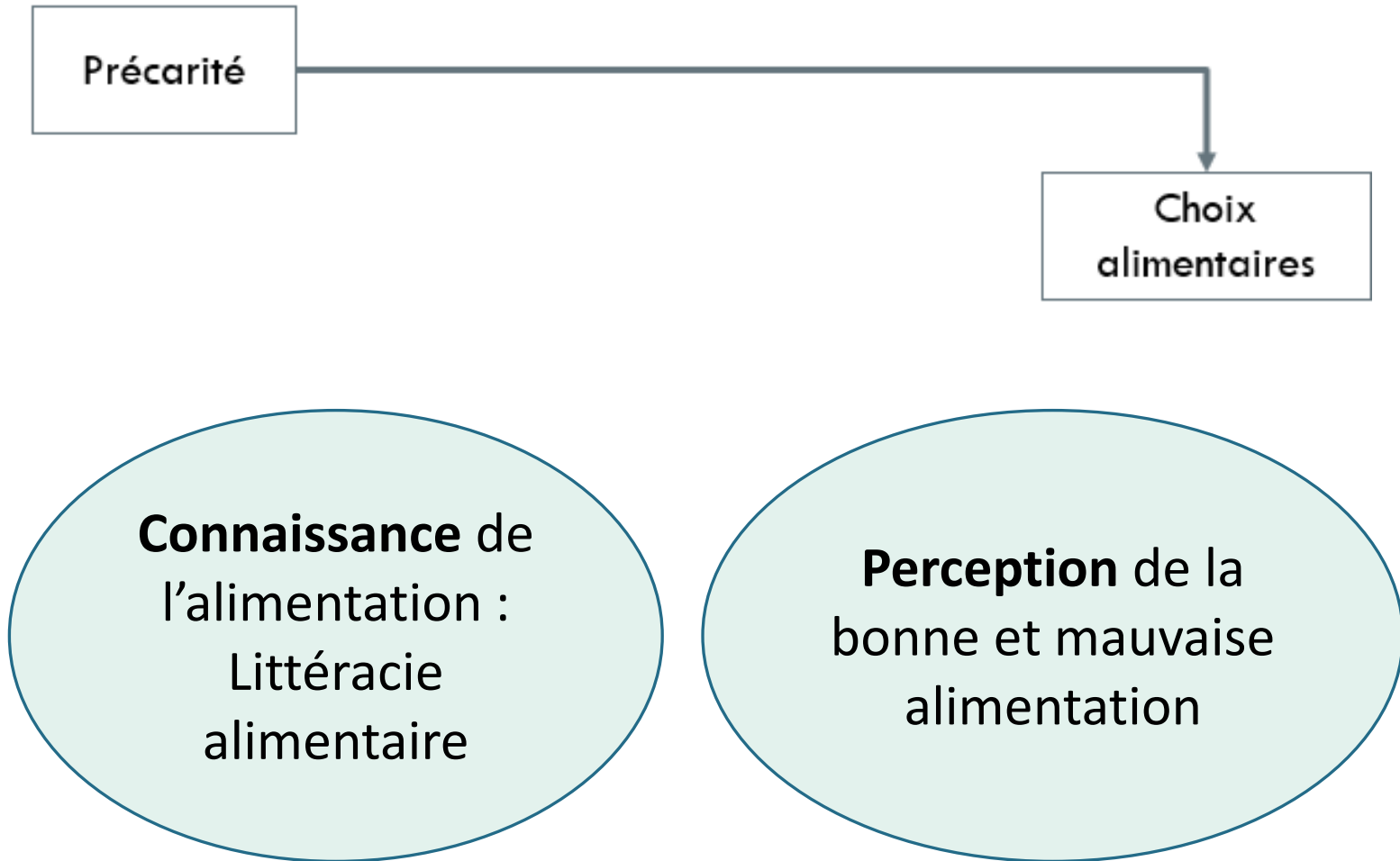
**RESULTATS...**

L'insécurité alimentaire impacte la santé

→ La précarité impacte les choix alimentaires

# LIEN PRÉCARITÉ & CHOIX ALIMENTAIRES :

## PAR QUEL MÉCANISME ?



« La capacité d'une personne à comprendre, interpréter et utiliser l'information liée à la nutrition et à l'alimentation pour faire des choix alimentaires sains et appropriés »

Etude 1 : impact de l'insécurité alimentaire sur la santé

Etude 2 :

Partie 1 : l'impact de la précarité sur les choix alimentaires

Partie 2 :  
1) Précarité  $\searrow$  littéracie alimentaire  
↓  
des choix alimentaires différents ?



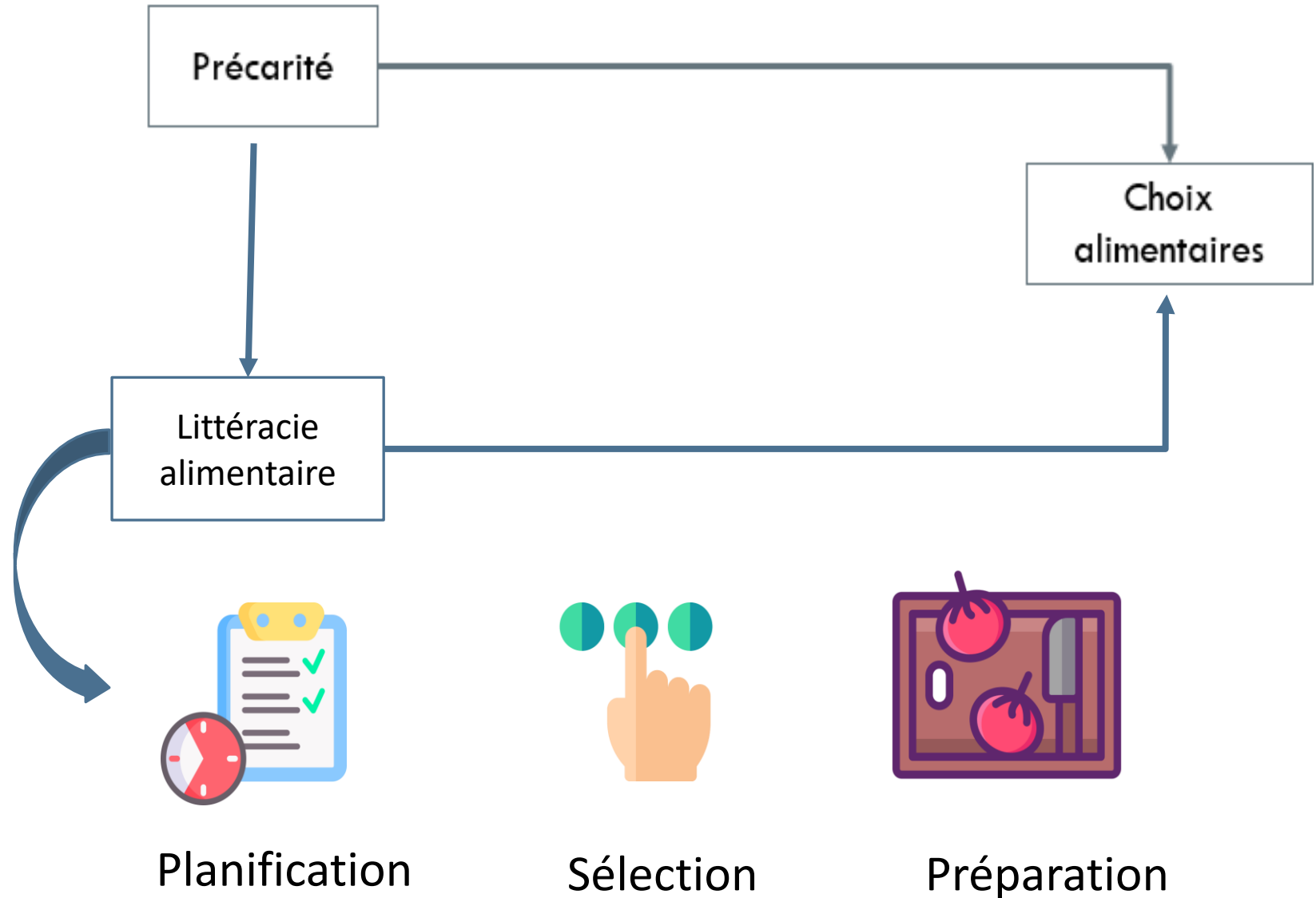
**RESULTATS...**

L'insécurité alimentaire impacte la santé

→ La précarité impacte les choix alimentaires

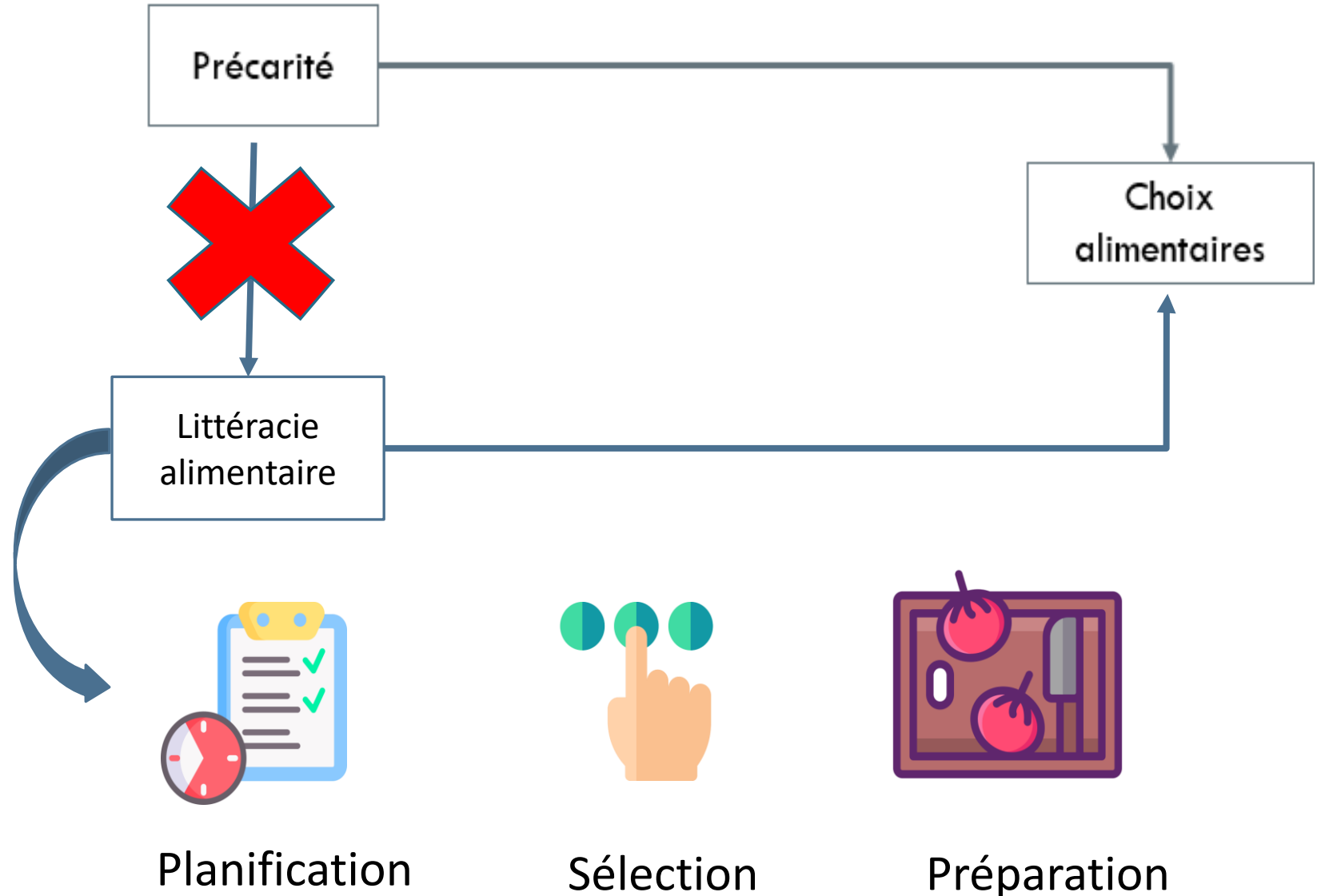
## Etude 2 : impact de la précarité sur les choix alimentaires

1) Précarité  $\searrow$  littéracie alimentaire  
↓  
des choix alimentaires différents ?



## Etude 2 : impact de la précarité sur les choix alimentaires

Aucun lien trouvé entre la précarité et la littéracie alimentaire dans cette étude



Etude 2 :

Partie 1 : l'impact de la précarité sur les choix alimentaires

Partie 2 :

1) Précarité  $\nabla$  littéracie alimentaire



des choix alimentaires différents ?

Etude 1 : impact de l'insécurité alimentaire sur la santé



**RESULTATS...**

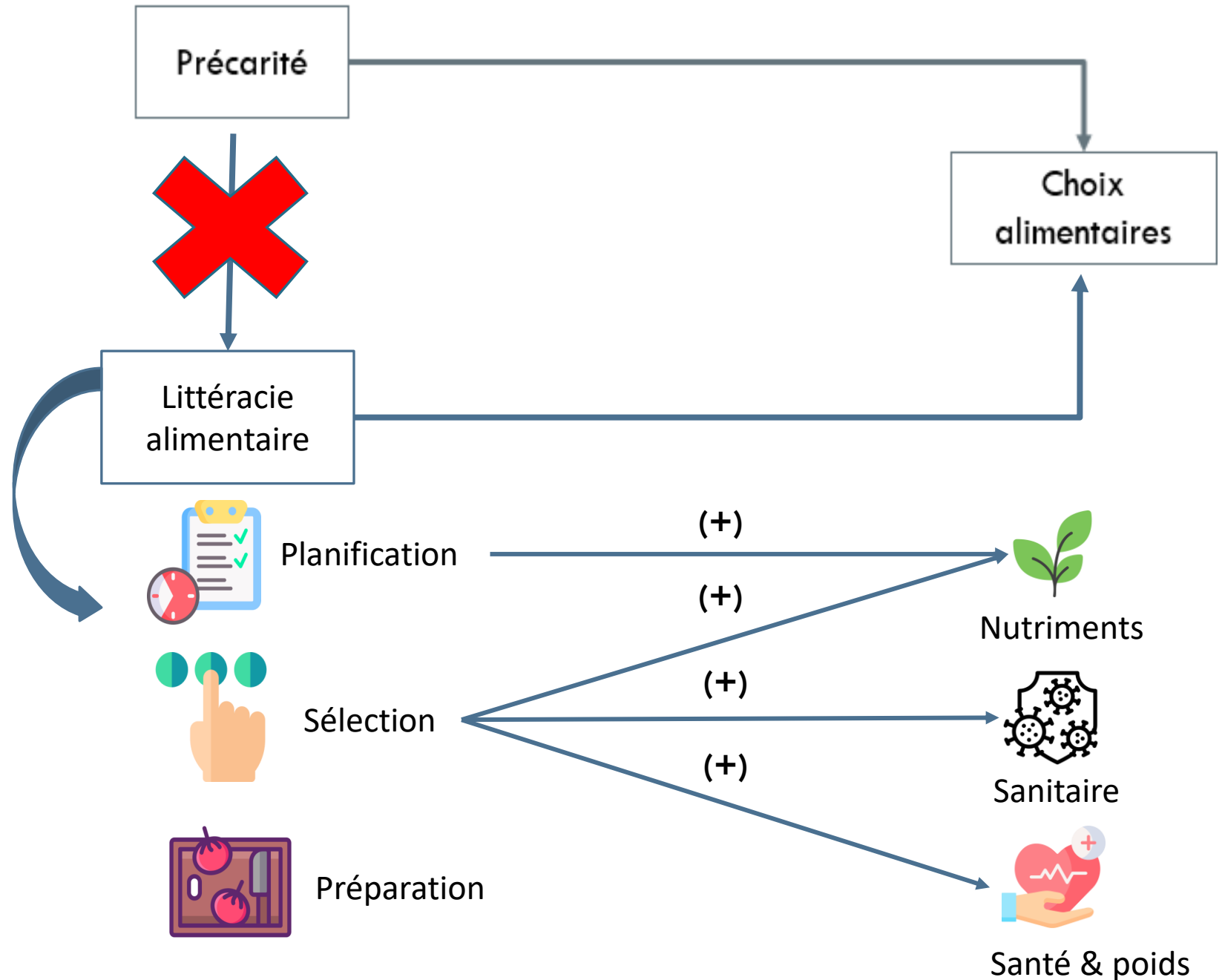
L'insécurité alimentaire impacte la santé

→ La précarité impacte les choix alimentaires

→ La précarité n'a pas d'effet sur la littéracie alimentaire

## Etude 2 : impact de la précarité sur les choix alimentaires

Les capacités de planifications et de sélection ↗ les choix en faveur de la santé





Etude 2 :

Partie 1 : l'impact de la précarité sur les choix alimentaires

Partie 2 :

- 1) Précarité  $\nabla$  littéracie alimentaire
- 2) Précarité  $\rightarrow$  « **représentations** »

des choix alimentaires différents ?

Etude 1 : impact de l'insécurité alimentaire sur la santé

**RESULTATS...**

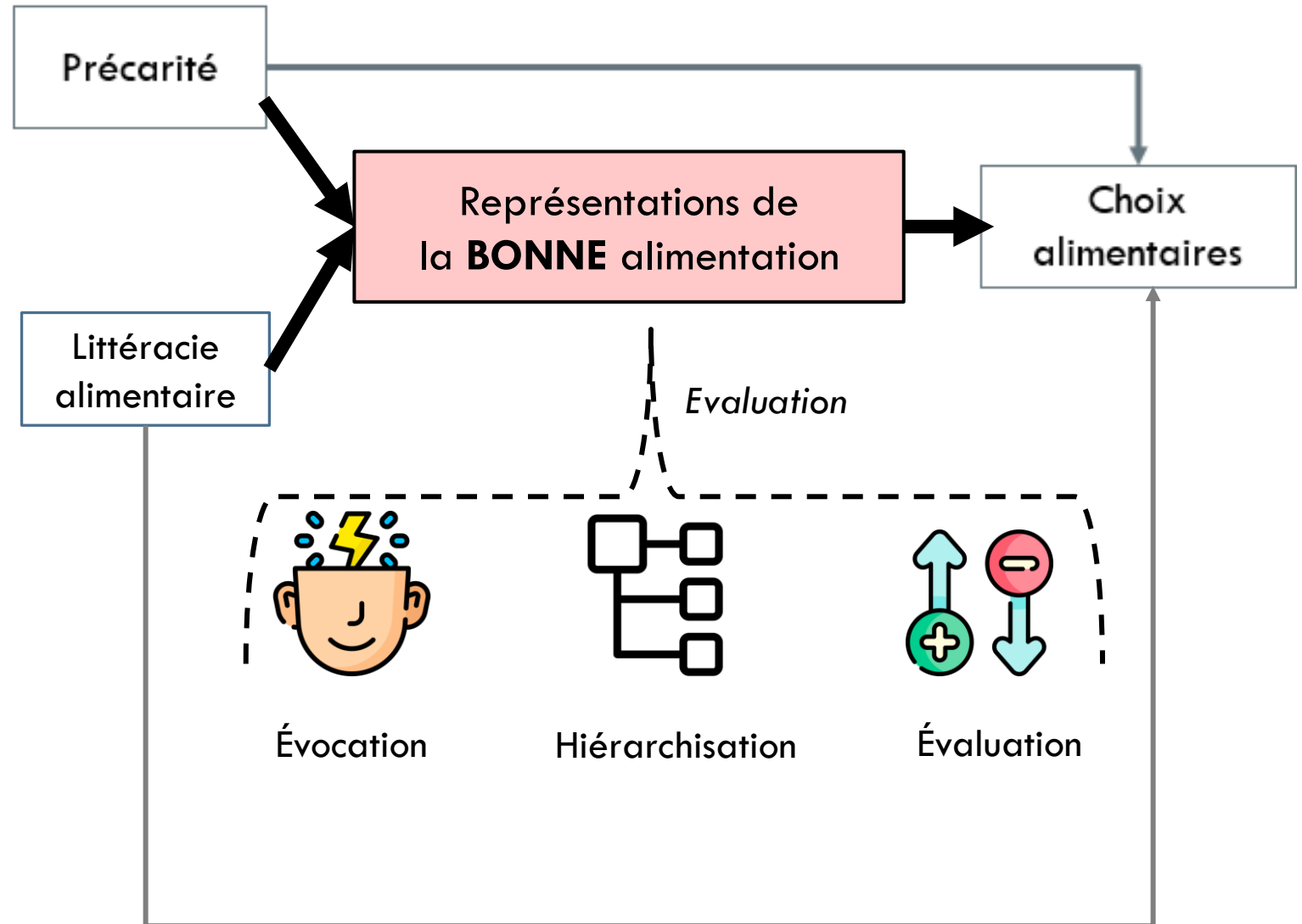
L'insécurité alimentaire impacte la santé

$\rightarrow$  La précarité impacte les choix alimentaires

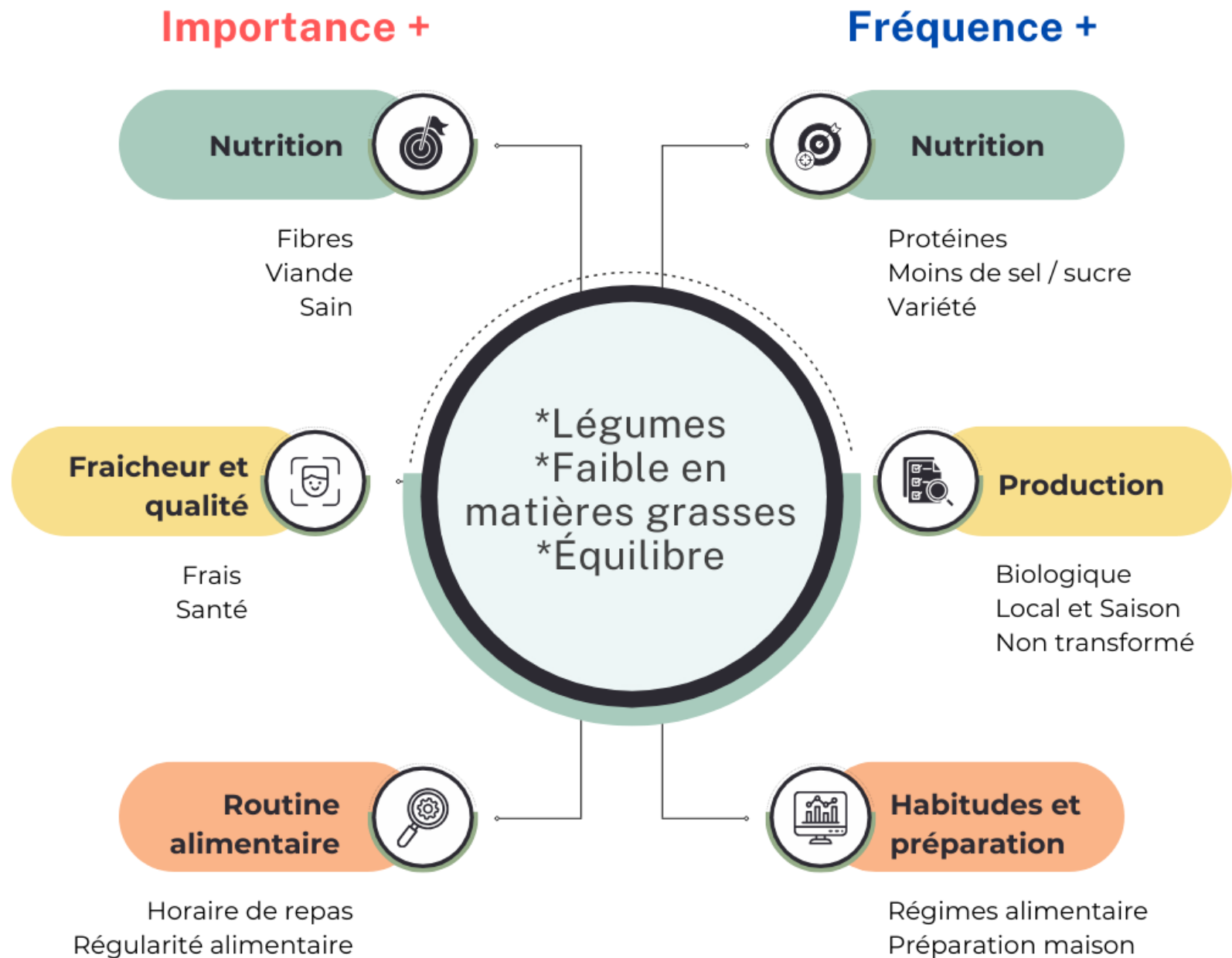
$\rightarrow$  La précarité n'a pas d'effet sur la littéracie alimentaire

## Etude 2 : impact de la précarité sur les choix alimentaires

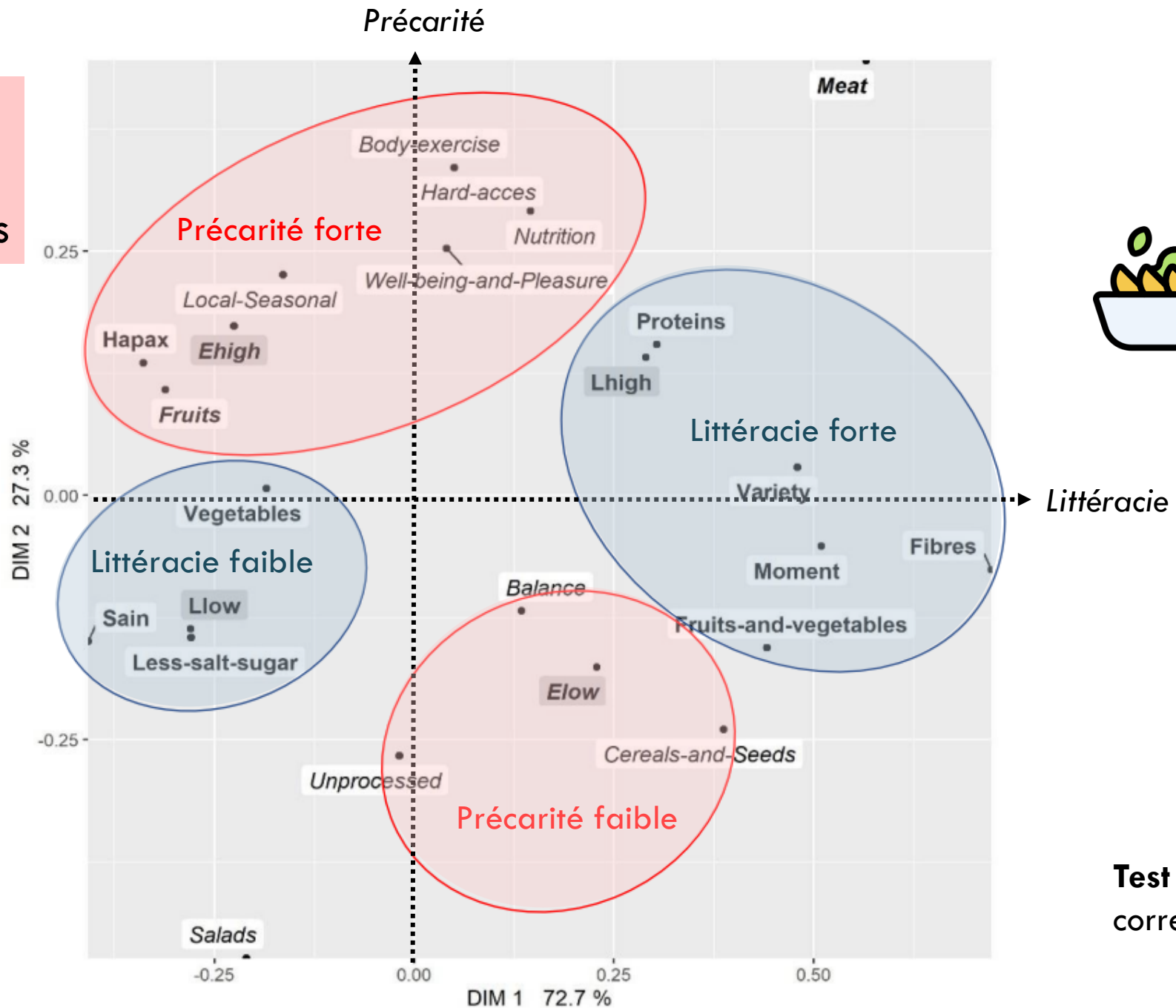
2) Précarité influence les « représentations »  
↓  
des choix alimentaires différents ?



# Alimentation saine



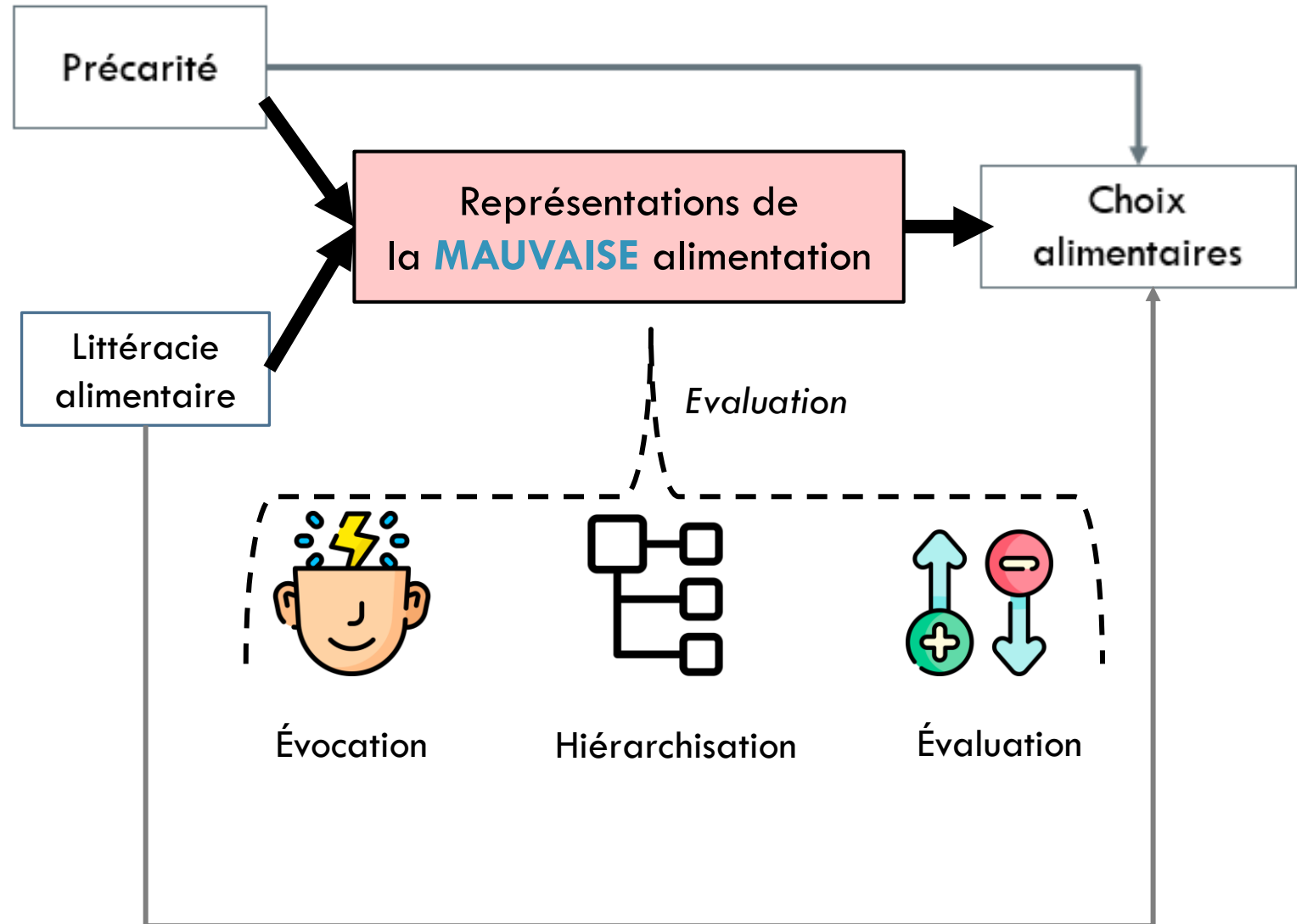
Perception plus abstraite pour les personnes précaires



Test : analyse des correspondances

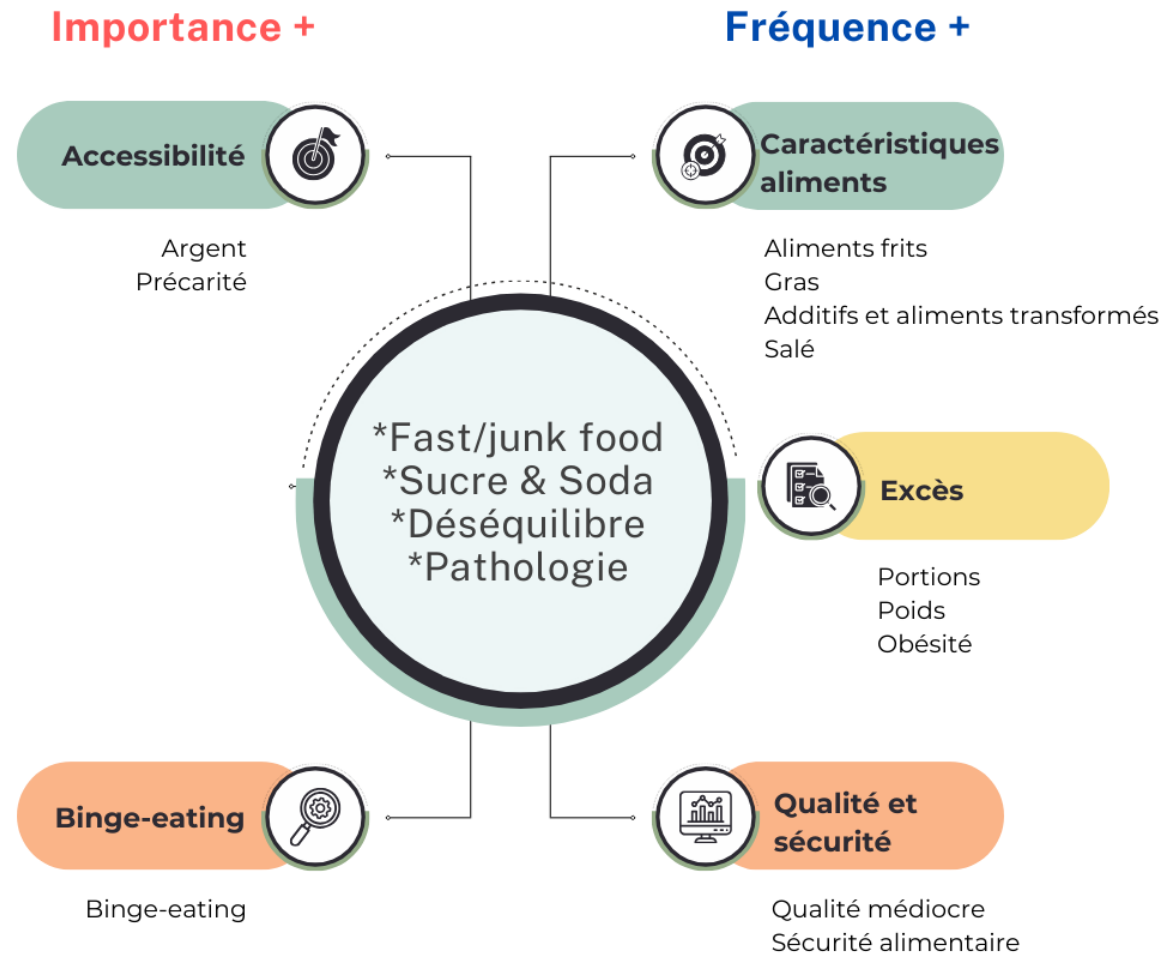
## Etude 2 : impact de la précarité sur les choix alimentaires

2) Précarité influence les « représentations »  
↓  
des choix alimentaires différents ?

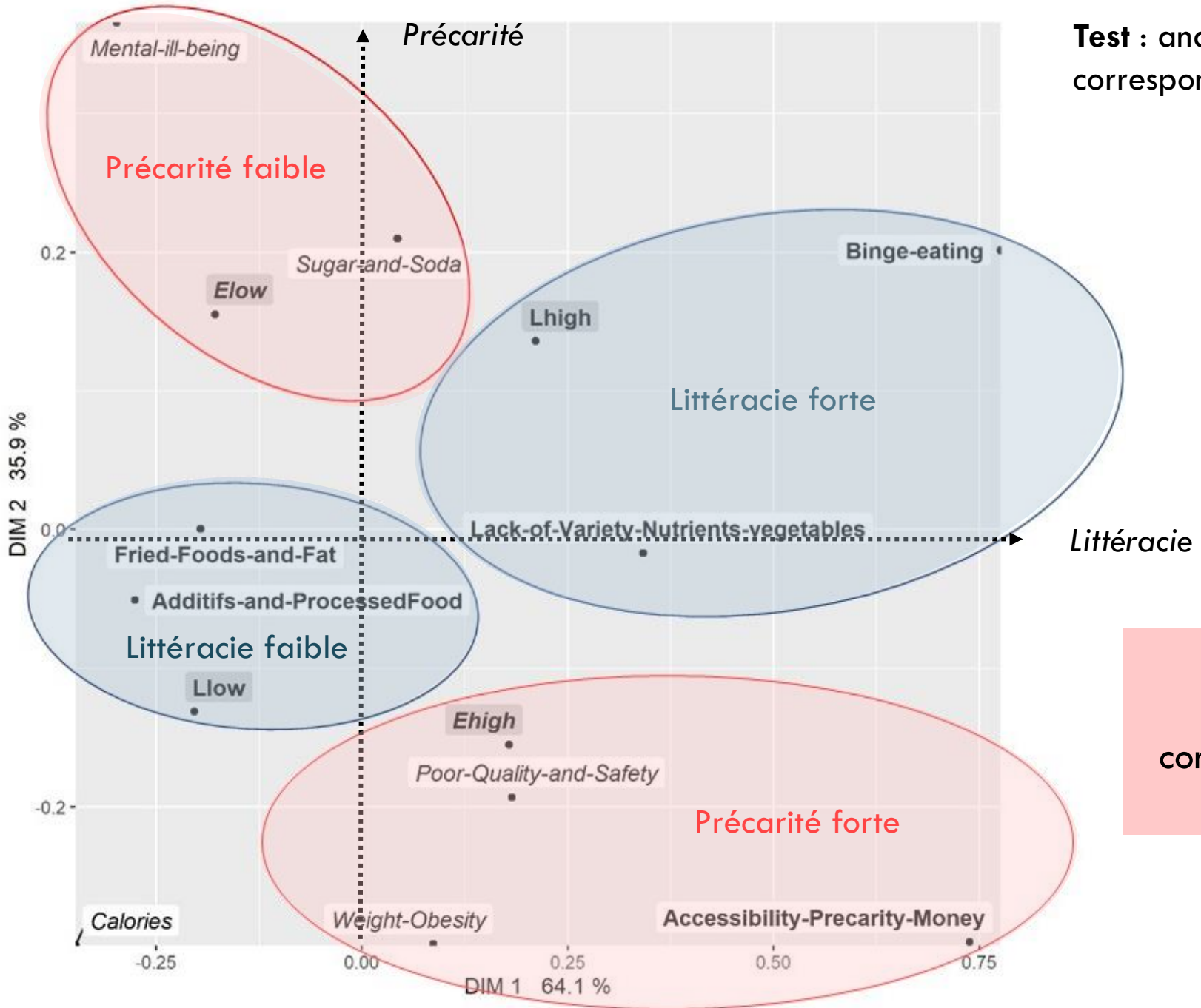


# REPRÉSENTATIONS SOCIALES DE L'ALIMENTATION MALSAIN

## Alimentation malsaine



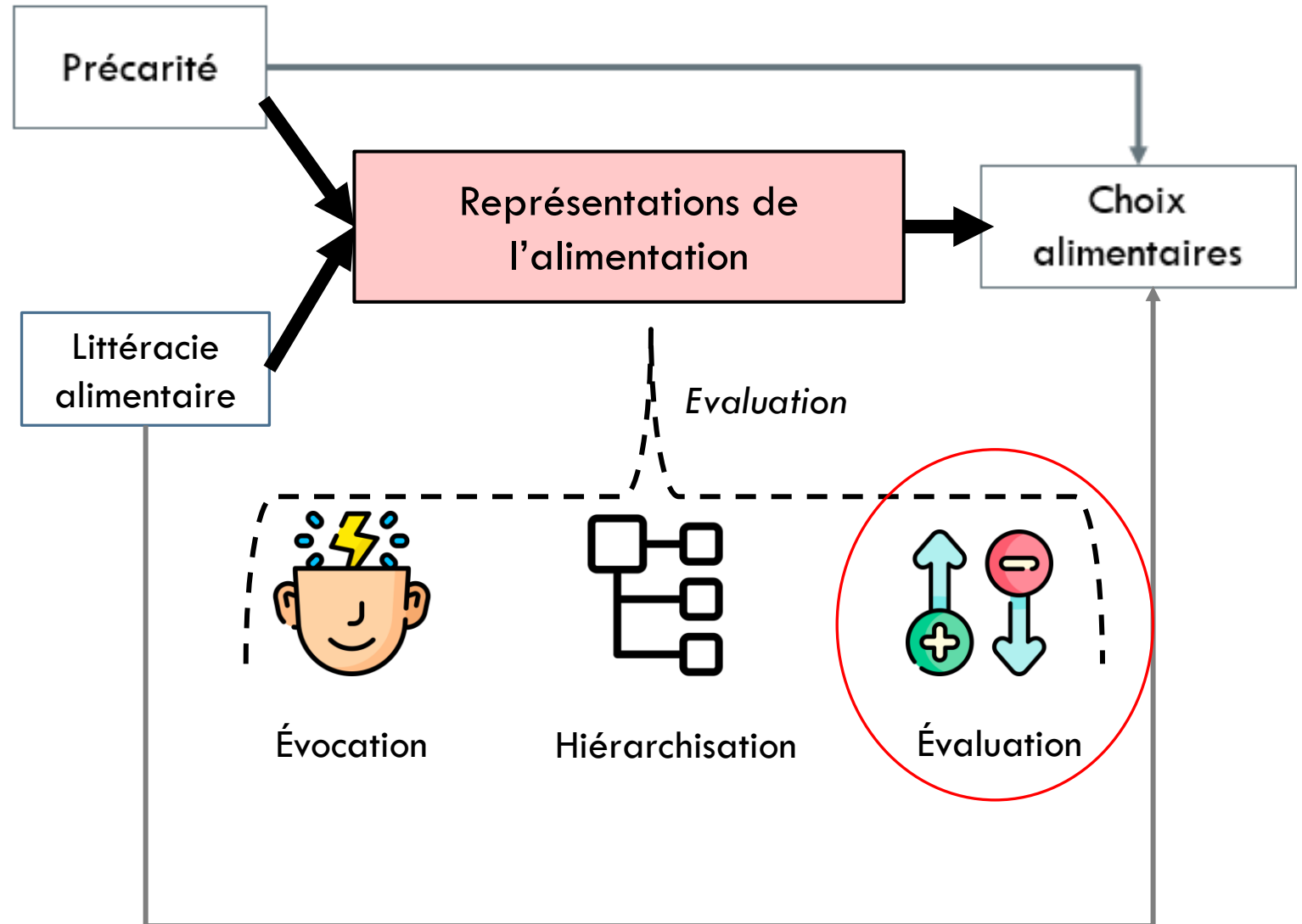
**Test : analyse des correspondances**



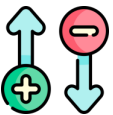
Une association plus importante avec les conséquences physiques / qualité alimentaire

## Etude 2 : impact de la précarité sur les choix alimentaires

2) Précarité influence les « représentations »  
↓  
des choix alimentaires différents ?







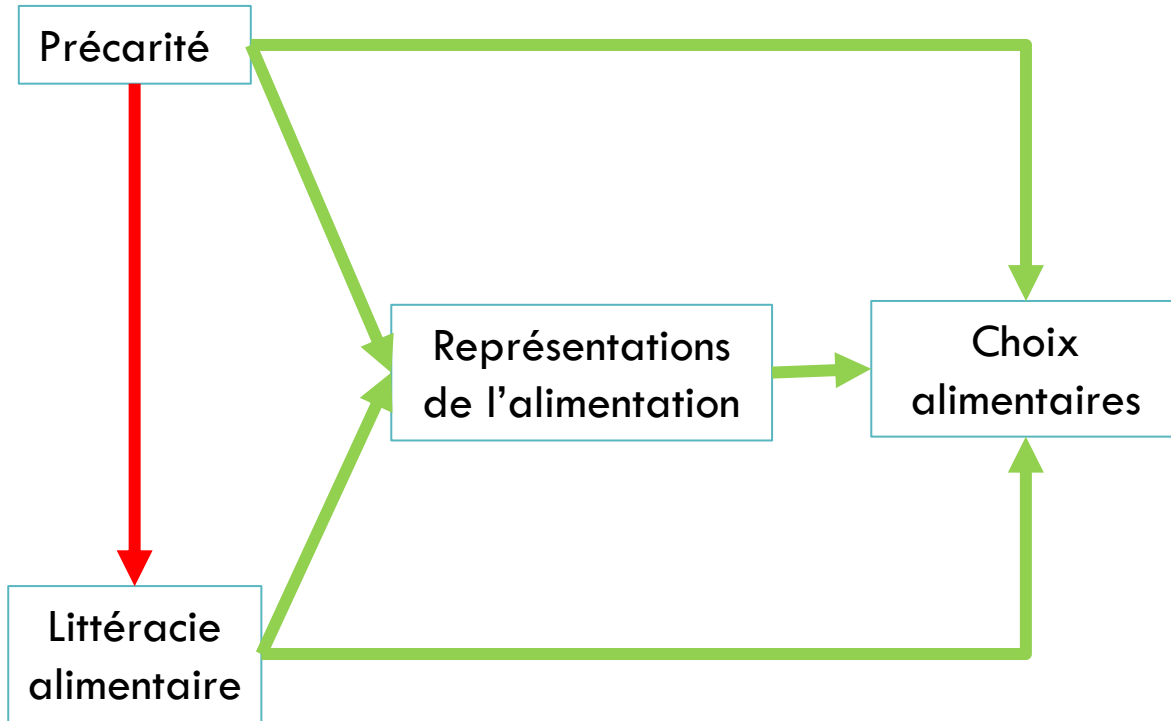
## LIEN PRÉCARITÉ & REPRESENTATIONS (VALENCE)

- Consensus général sur l'alimentation saine, mais ...
- Les représentations de l'alimentation malsaine diffèrent selon le niveau de précarité.

La précarité influence la perception de la mauvaise alimentation, malgré les associations spontanées avec les conséquences physiques et la qualité



Exemple : perception plus positive du fast-food



## RECOMMANDATIONS

- **Commodité** et **simplicité** de préparation des repas
- **Accessibilité** physique et financière aux aliments
- **Confort émotionnel** et bien-être procuré par l'alimentation
- Renforcer la littéracie alimentaire : capacités de (planification et sélection)
- Représentation de l'alimentation : effets différents

## RÉSUMÉ DE LA RECHERCHE



Etude 3 : impact de la précarité sur les choix alimentaires

- 1) Précarité  $\searrow$  littéracie alimentaire
- 2) Précarité  $\nearrow$  charge cognitive et mentale

des choix alimentaires différents ?

Etude 2 : impact de la précarité sur les choix alimentaires

- 1) Précarité  $\searrow$  littéracie alimentaire
- 2) Précarité  $\rightarrow$  « représentations »

des choix alimentaires différents ?

Etude 1 : impact de l'insécurité alimentaire sur la santé

**RESULTATS...**

L'insécurité alimentaire impacte la santé

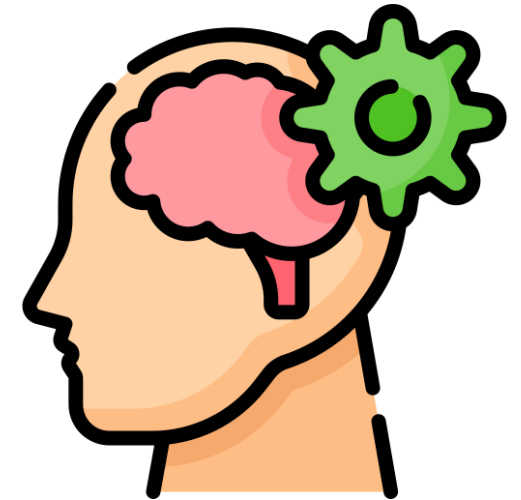
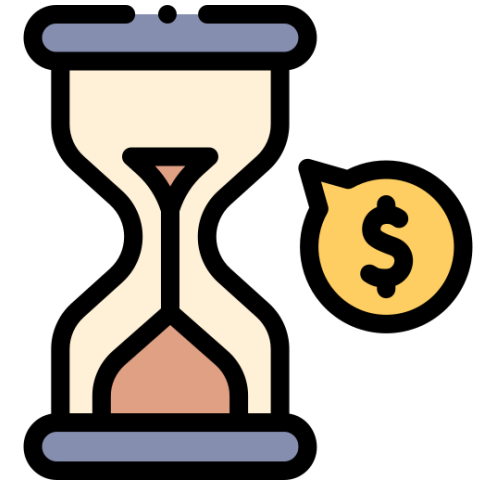
→ La précarité impacte les choix alimentaires

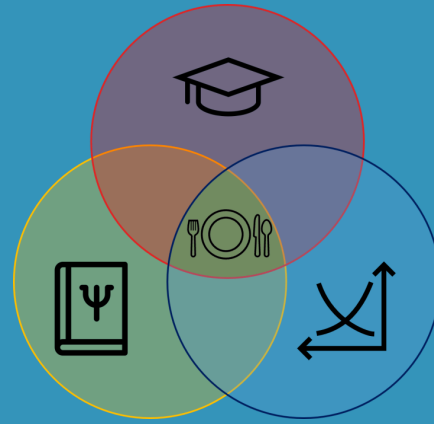
→ La précarité n'a pas d'effet sur la littéracie alimentaire

→ La précarité impacte les représentations de l'alimentation

## LES PERSPECTIVES

- Ajustement des mesures :
  - Mesure de la précarité
  - Mesure de la littéracie alimentaire
- L'effet de « *Scarcity* » (rareté)
  - Focalise notre attention sur le besoin immédiat,
  - Réduit nos capacités cognitives (charge cognitive accrue)
  - Peut mener à des décisions impulsives ou sous-optimales.
- Population d'étude représentative en France
- Terrain d'applicabilité des recherches





Je vous remercie pour votre attention

