



**FALCON**  
**Fiches Applicatives**  
**Collaboratives Numériques**



Université

de Strasbourg

Un outil pratique et  
utile pour la  
communauté ASR

04/12/2019

CNRS - Unistra

*jires*  
**DIJON 2019**

FALCON : un outil pratique et utile pour la communauté ASR

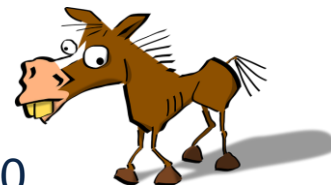
- Réaction face à une problématique touchant la sécurité des SI

- Je cours en hurlant

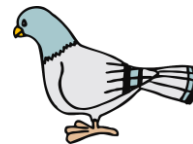


- Je réfléchis, je me souviens un jour je l'avais fait

- Je cherche dans mes archives papiers des années 60



- J'envoie un pigeon voyageur en espérant que quelqu'un réponde



# LE PROJET "Fiches Applicatives Collaboratives Numériques"

- Pourquoi ?
  - Mettre à disposition un outil collaboratif de partage
  - Collecter des astuces, des mémentos, pense-bêtes, procédures, modes opératoires...
  - Obtenir une aide rapide, opérationnelle et synthétique
- Pour qui ?
  - Les informaticiens de la communauté
- Comment ?
  - **FICHES PRATIQUES** au format PDF sur un site web

## LE PROJET

- Par qui ?
  - Une équipe mixte CNRS et Université de STRASBOURG
    - ✓ EVRARD Jean Luc (CNRS), HERRMANN Marc (CNRS)
    - ✓ JARRIGE Virgile (UNISTRA), KELLER Thomas (UNISTRA)
    - ✓ RAMRANI Yasmina (CNRS), SCHMITT Sébastien (CNRS)
- Référence ?
  - Basé sur la formation SIARS2 (Sécurité Informatique pour les Administrateurs Réseaux et Systèmes) du CNRS
  - Toutes sources traitant de la sécurité des SI

## INFRASTRUCTURE TECHNIQUE

- CORE du CNRS (Microsoft SHAREPOINT)
  - Avantages :
    - ✓ Gestion documentaire puissante
    - ✓ Infrastructure garantie par le CNRS !!
    - ✓ Outils Office online intégrés
  - Inconvénients :
    - ✓ Solution non opensource
    - ✓ Complexité de paramétrage



# Authentification falcon-cnrs.unistra.fr



CoRe service de découverte

## Favoris

Si vous êtes personnel du CNRS sélectionnez directement Janus.



Janus

## Sélection

Sélectionnez votre fournisseur d'identité en entrant son nom dans le champ ci-après.  
Une fois votre sélection faite valider votre choix en cliquant sur le bouton valider.

Valider

## Compte réseau universel

Si vous n'avez pas de fournisseur d'identité, vous pouvez utiliser votre compte CRU ou vous en créer un en suivant le lien suivant.



Compte Réseau Universel

[Afficher tous les fournisseurs](#)

© 2013 Microsoft

# Authentification falcon-cnrs.unistra.fr



Janus - Gestion des identités [? Aide](#)

Vous devez vous authentifier pour accéder à l'application

Identifiant:  ⓘ

Mot de passe:  ⓘ

[Demander ou changer un mot de passe](#)

# Authentification falcon-cnrs.unistra.fr



CoRe service de découverte

## Favoris

Si vous êtes personnel du CNRS sélectionnez directement Janus.



Janus

## Sélection

Sélectionnez votre fournisseur d'identité en entrant son nom dans le champ ci-après.

Une fois votre sélection faite valider votre choix en cliquant sur le bouton valider.

- La Rochelle Université
- Rectorat de la Martinique
- Université Paris-Est Marne-la-Vallée
- Agence universitaire de la Francophonie (AUF)
- Université de la Réunion (UApprove, 2016)
- ldp-lab.martinique.univ-antilles.fr
- ComUE Languedoc-Roussillon Université
- Ecole Normale Supérieure Paris-Saclay
- ENSAE - École Nationale de la Statistique et de l'Administration Économique
- Institut Laue-Langevin

vous  
par un en





# Authentification falcon-cnrs.unistra.fr

  
CONNECTEUR DE SAVOIRS

Service d'authentification des comptes CRU

✉ Adresse email

🔒 Mot de passe

Ne pas enregistrer mon identifiant

**Se connecter**

🔒 Mot de passe perdu ?

🗑️ Compte CRU perdu ?

⚠️ Pour des raisons de sécurité, veuillez vous déconnecter et fermer votre navigateur lorsque vous avez fini d'accéder aux services authentifiés.

Votre compte CRU

[👤 Créer votre compte](#)

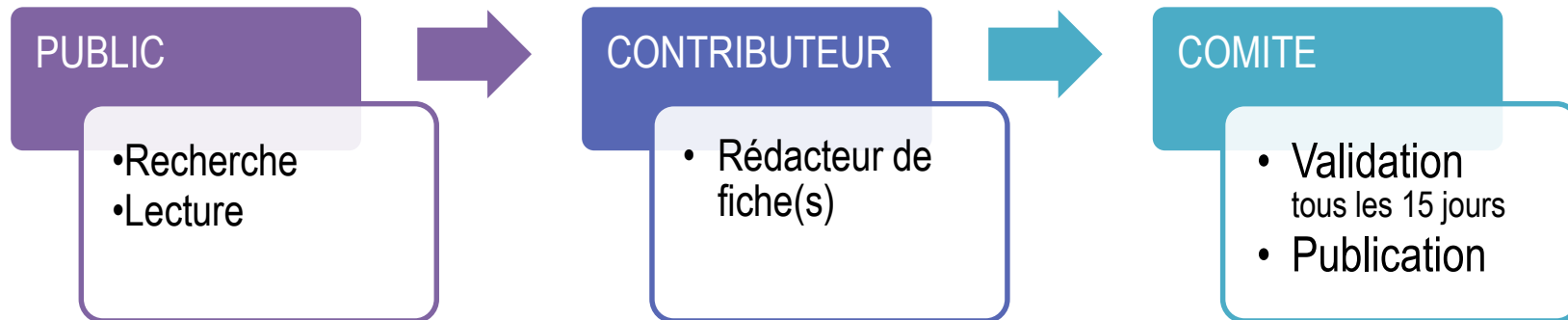
[👤 Activer votre compte](#)

[🔗 Besoin d'aide ?](#)

© RENATER 2019 - Tous droits réservés



## LES PROFILS DU PROJET





Contactez-nous

MODIFIER LES LIENS

## Fiches Applicatives COllaboratives Numériques

Le projet FALCON fait suite à la formation SIARS2 organisée par le CNRS, il est l'aboutissement d'une collaboration régionale entre l'université de Strasbourg et le CNRS Alsace.

Les **fiches pratiques** disponibles dans FALCON sont rédigées **par et pour** les informaticiens de la communauté Enseignement Supérieur et Recherche. Elles ont pour but d'apporter une aide rapide et synthétique à la résolution d'un problème de sécurité des systèmes d'information.

Vous souhaitez [contribuer](#) à votre tour ? Améliorer une fiche ? Vous avez trouvé une incohérence dans une fiche ? [Contactez-nous](#)

Rechercher...

**ASTUCE** : Cliquer sur le titre d'une colonne pour trier

### Bibliothèque des fiches

[+ nouveau document](#) ou faire glisser des fichiers ici

| ✓ | 📄 | Nom       | Titre  | OS          | Version OS | Date Révision |
|---|---|-----------|--|-------------|------------|---------------|
|   |   | Fiche-001 | ... Création d'une nouvelle fiche pratique                     | SANS OBJET  | SANS OBJET | 10/01/2019    |
|   |   | Fiche-002 | ... WINDOWS 10 : Sécuriser le navigateur EDGE                  | WINDOWS     | 17.03      | 25/02/2019    |
|   |   | Fiche-003 | ... KASPERSKY : Configuration recommandée                      | SANS OBJET  | SANS OBJET | 25/02/2019    |
|   |   | Fiche-007 | ... MacOS : Chiffrement de disque système                      | MacOS       | ≥ 10.12    | 22/01/2019    |
|   |   | Fiche-008 | ... Stormshield : Sauvegarde, restauration de la configuration | STORMSHIELD | SANS OBJET | 25/02/2019    |
|   |   | Fiche-009 | ... Stormshield : Mise en œuvre du filtrage d'URL              | STORMSHIELD | SANS OBJET | 25/02/2019    |

# Site FALCON



Falcon

Contribution

Projet

MODIFIER LES LIENS

## Rechercher

Type de résultat

PDF

Auteur

RAMRANI Yasmina

Schmitt

AFFICHER PLUS

Modifié le



Préférence pour les résultats en Français

**Stormshield : Configuration du VPN**

Pour que le **VPN** SSL fonctionne, il faut activer le portail SSL et cocher une des options ... utilisés pour définir les accès au portail et à **VPN** SSL ainsi que pour créer les règles de ...  
[extra.core-cloud.net/collaborations/\\_/Publications/Fiche-039.pdf](https://extra.core-cloud.net/collaborations/_/Publications/Fiche-039.pdf)

**Stormshield : Installation et connexion d'un client V...**

Le client **VPN**-SSL pour Windows est récupérable en se connectant sur le portail du pare-feu ... pour que la configuration de la carte TAP s'effectue correctement au lancement du **VPN** ...  
[extra.core-cloud.net/collaborations/\\_/Publications/Fiche-015.pdf](https://extra.core-cloud.net/collaborations/_/Publications/Fiche-015.pdf)

**Stormshield : Installation et connexion d'un client VPN s...**

révision : 25/02/2019 Stormshield : Installation et connexion d'un client **VPN** sous Android ... OpenVPN Connect sur Android et utiliser le serveur **VPN (VPN SSL)** de l'IPS Stormshield ...  
[extra.core-cloud.net/collaborations/\\_/Publications/Fiche-050.pdf](https://extra.core-cloud.net/collaborations/_/Publications/Fiche-050.pdf)

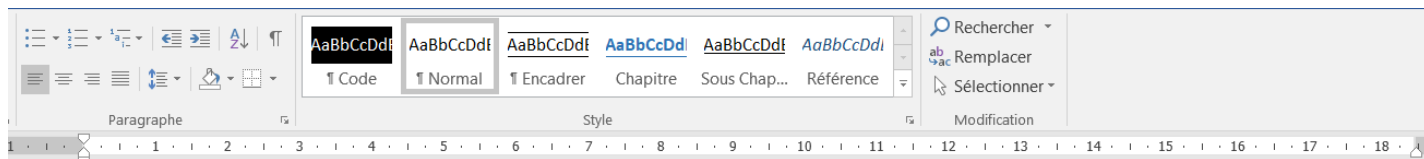
**Stormshield : Installation et connexion d'un client V...**

révision : 25/02/2019 Stormshield : Installation et connexion d'un client **VPN** depuis MacOS ... fichier récupéré par ce lien 'Profil **VPN** SSL pour clients OpenVPN' est openvpn-client.zip ...  
[extra.core-cloud.net/collaborations/\\_/Publications/Fiche-016.pdf](https://extra.core-cloud.net/collaborations/_/Publications/Fiche-016.pdf)

**Stormshield : Installation et connexion d'un client V...**

Prérequis : **VPN** configuré et certifié sur le pare-feu ... Pour vous déconnecter du **VPN**, cliquez sur l'icône , puis cliquez sur « Déconnecter le **VPN** » dans la fenêtre qui s'affiche  
[extra.core-cloud.net/collaborations/\\_/Publications/Fiche-014.pdf](https://extra.core-cloud.net/collaborations/_/Publications/Fiche-014.pdf)

# Fiche modèle au format DOCX



|                                   |                     |                |
|-----------------------------------|---------------------|----------------|
| Fiche n° XXX                      | [Titre de la fiche] | Rédacteur(s) : |
| Dernière révision :<br>JJ/MM/AAAA |                     | Relecteur(s) : |

## Mode opératoire

[CONTENU]

[Copies d'écran]

[LIENS]

[EXEMPLE]

### Chapitre 1 <utiliser le style Chapitre>

Lorem ipsum dolor sit amet, consectetur adipiscing elit. Phasellus euismod nec tortor eu imperdiet. In quis nisi mollis, mollis tortor sit amet, viverra nunc. Morbi eu venenatis velit, a consectetur ipsum. Aliquam erat volutpat. Quisque dictum elementum efficitur. Nulla facilisi. Sed volutpat vulputate urna eget vehicula. Integer non est dictum, fringilla sem sed, pharetra risus. Duis a tempor urna

## Exemple : Fiche n°40

|   |   |   |
|---|---|---|
| Fiche n° 040<br><br>Dernière révision :<br>24/02/2019 | <h1>Obtenir un certificat<br/>électronique personnel <small>(via CNRS)</small></h1> | Rédacteur(s) :<br>Marc HERRMANN<br>Relecteur(s) : |
|---|---|---|

### Mots clés

Certificat électronique personnel ; CNRS ; TERENA ; DigiCert

### Contexte

Les certificats électroniques CNRS sont délivrés par l'autorité de certification Digicert. La procédure de demande et d'obtention est faite individuellement par chaque requérant. Contrairement aux anciens certificats CNRS, il n'y a pas de validation par une tierce personne.

- *Prérequis* le demandeur doit être dans la base des personnels RESEDA
- Conditions techniques matérielles et/ou logicielles : N/A
- Périmètre et limitation de la fiche : l'authentification de certaines applications (hors JANUS) ne fonctionne pas encore avec ces certificats (exemple : ASSAV / ASSET)

# Exemple : Fiche n°41 "Windows 10 : Supprimer la collecte de données"

## Solution n°2

---

Modifier temporairement la politique d'exécution par défaut des scripts dans un terminal administrateur

```
PS C:\ powershell.exe -Executionpolicy Unrestricted
```

Exécuter le script :

```
Write-Host ("Désactivation Télémétrie (version Entreprise, Education IoT et Serveur) ...")
# Mémorisation du chemin courant
Push-Location
# Changement de provider vers le registre
Set-Location HKLM:\SOFTWARE\Policies\Microsoft\Windows\DataCollection
# Rajout d'une clé de registre
$existe= Get-ItemProperty -Path .\ AllowTelemetry -ErrorAction SilentlyContinue
If ($null -eq $existe)
```

# Exemple : Fiche n°12 "MacOS : System Integrity"

## Mode opératoire

MacOS 10.11 (*El Capitan*) a introduit un nouveau système de protection du système appelé System Integrity Protection (SIP). Il restreint en fait les capacités de l'utilisateur « root » à modifier certains fichiers ou dossiers critiques pour le bon fonctionnement de la machine et permet aussi (théoriquement) de s'assurer que les droits sont bien réglés sur les fichiers et dossiers système. Toutefois, pour les utilisateurs avancés, le SIP introduit des comportements non souhaités qui vont de l'impossibilité à installer des logiciels à une installation incomplète de ces derniers. Dans ce cas il est donc utile de désactiver le SIP pour réaliser l'installation et fortement recommandé de le réactiver ensuite.

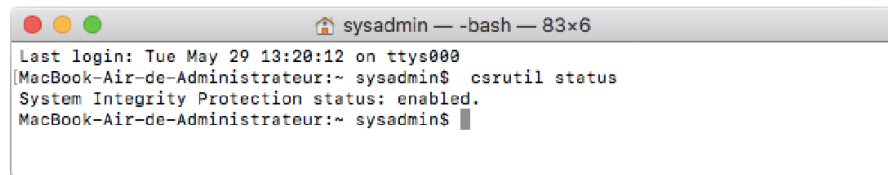
### 1) Vérification du statut du SIP

— Lancer l'application « Terminal » localisée dans « Applications/Utilitaires »

— Taper la commande :

```
csrutil status
```

qui donnera la réponse « enabled » ou « disabled » selon son statut



```
sysadmin — -bash — 83x6
Last login: Tue May 29 13:20:12 on ttys000
[MacBook-Air-de-Administrateur:~ sysadmin$ csrutil status
System Integrity Protection status: enabled.
MacBook-Air-de-Administrateur:~ sysadmin$
```



**HELP !!!**

# DEVENEZ CONTRIBUTEUR



**OUI**

**NON**

**IOU**

## 6 bonnes raisons pour ne pas être contributeur

1. Euh.... finalement... je sais pas trop... je vais réfléchir... pas sûr...
2. Je n'ai pas les mêmes équipements, logiciels, OS que vous...
3. J'ai aqua-poney demain et après demain aussi.
4. Je n'ai pas *trop trop* le temps. Et c'est *très très* long de rédiger...
5. Je ne sais pas bien écrire. Ni bien lire. Et j'entends très mal.
6. Pas besoin de vos fiches, je m'en sors très bien tout seul.

**Enfin il y a bien plus que 6 raisons très valables de dire**  
**Et c'est pas grave.**

**NON**

## Plein de bonnes raisons pour être contributeur

1. Partagez vos modes opératoires/procédures/fiches internes avec vos collègues AdminSys, ils partageront leurs techniques avec vous
2. LutteZ activement contre vos insomnies en rédigeant une Fiche
3. Obtenez un passeport (*ad vitam aeternam*) pour le BONHEUR
4. { **A compléter par un argument décisif** } *par chaque futur contributeur qui hésiterait encore.*

**OUIIIII**

je ne peux plus attendre

**JE VEUX CONTRIBUER**