



**HAL**  
open science

# RESALT: Résistance génétique comme levier de lutte contre l'altise d'hiver

Mathieu Tiret

► **To cite this version:**

Mathieu Tiret. RESALT: Résistance génétique comme levier de lutte contre l'altise d'hiver. Adaptacol2 meeting, Apr 2024, Evreux, France. hal-04806906

**HAL Id: hal-04806906**

**<https://hal.science/hal-04806906v1>**

Submitted on 4 Dec 2024

**HAL** is a multi-disciplinary open access archive for the deposit and dissemination of scientific research documents, whether they are published or not. The documents may come from teaching and research institutions in France or abroad, or from public or private research centers.

L'archive ouverte pluridisciplinaire **HAL**, est destinée au dépôt et à la diffusion de documents scientifiques de niveau recherche, publiés ou non, émanant des établissements d'enseignement et de recherche français ou étrangers, des laboratoires publics ou privés.

# RESALT: Résistance génétique comme levier de contre l'altise d'hiver - M. Tiret

## Cadres & Objectifs

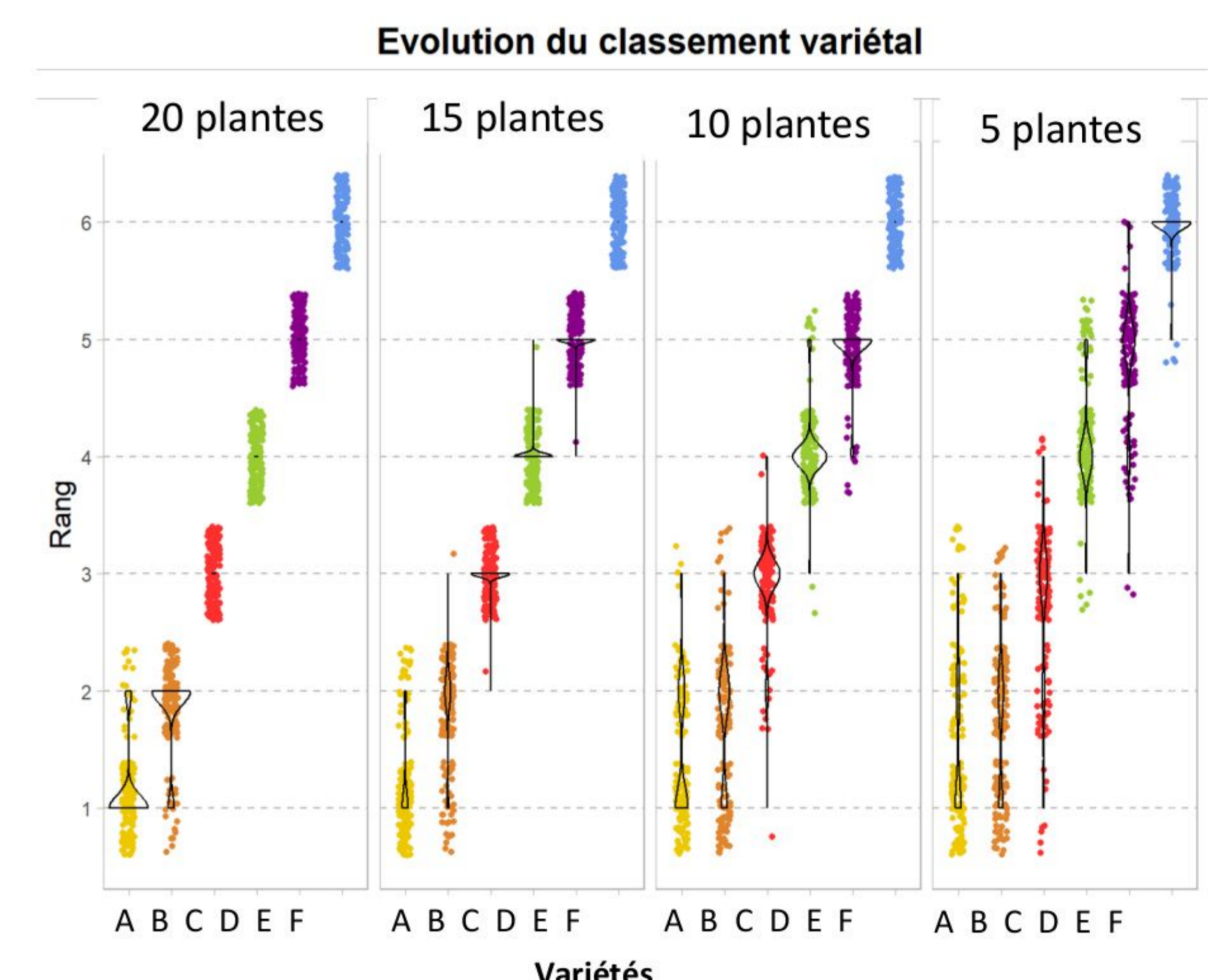
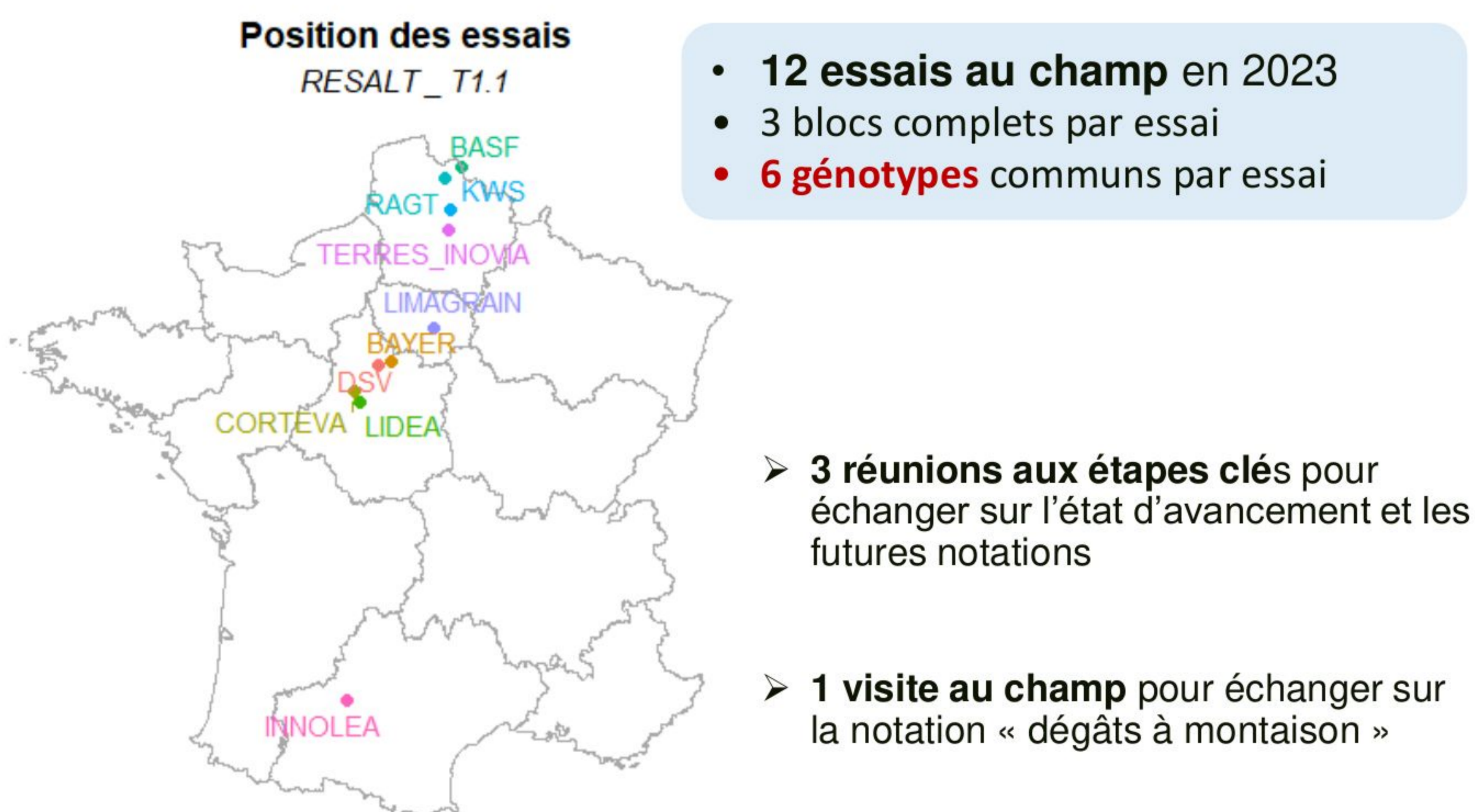
Le projet RESALT fédère un consortium comprenant des partenaires académiques (INRAE) et privés (Terres Inovia, Innolea et 10 obtenteurs). Durée: 36 mois (11/2022 → 10/2025).

Les objectifs de RESALT sont de :

1. développer des **méthodes fiables** de détection de résistance.
2. cribler un panel de diversité à la recherche de **sources de résistance**.
3. comprendre les **facteurs génétiques et métaboliques** à l'origine de la résistance.
4. créer des **lignées de pre-breeding**.

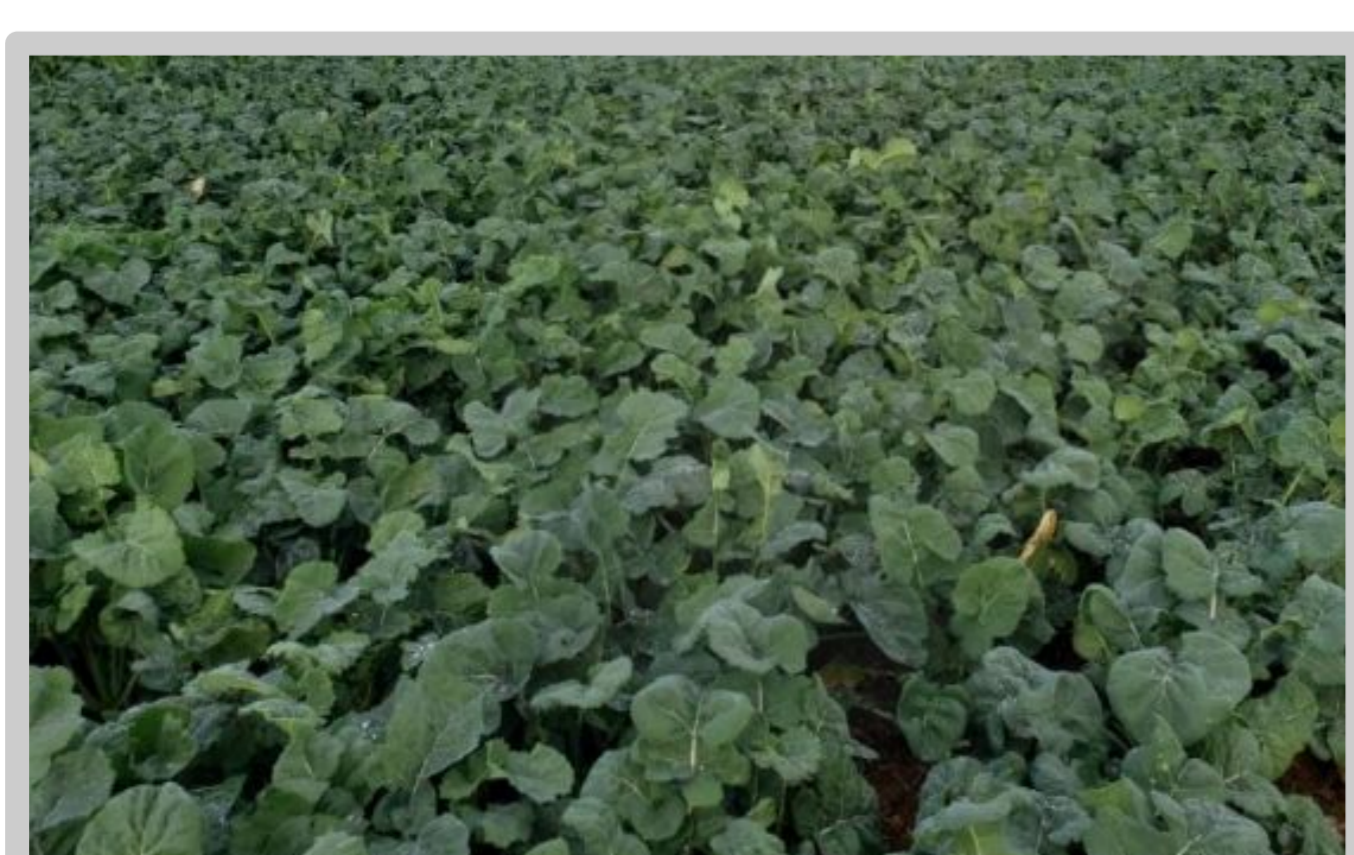
## Évaluation de matériels élites au champ

### 1. Optimisation du phénotypage au champ



### 2. Développement de marqueurs métaboliques

**Objectif:** 40 génotypes colza élites contrastés au champ  
(top 20 'sensibles' / top 20 'résistants')



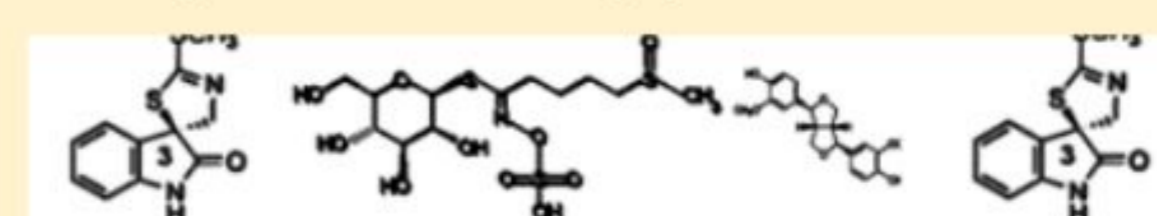
D2.1 ★

Conditions contrôlées - LE RHEU/TOULOUSE

À quel stade de l'interaction se manifeste le contraste phénotypique ?

D2.2

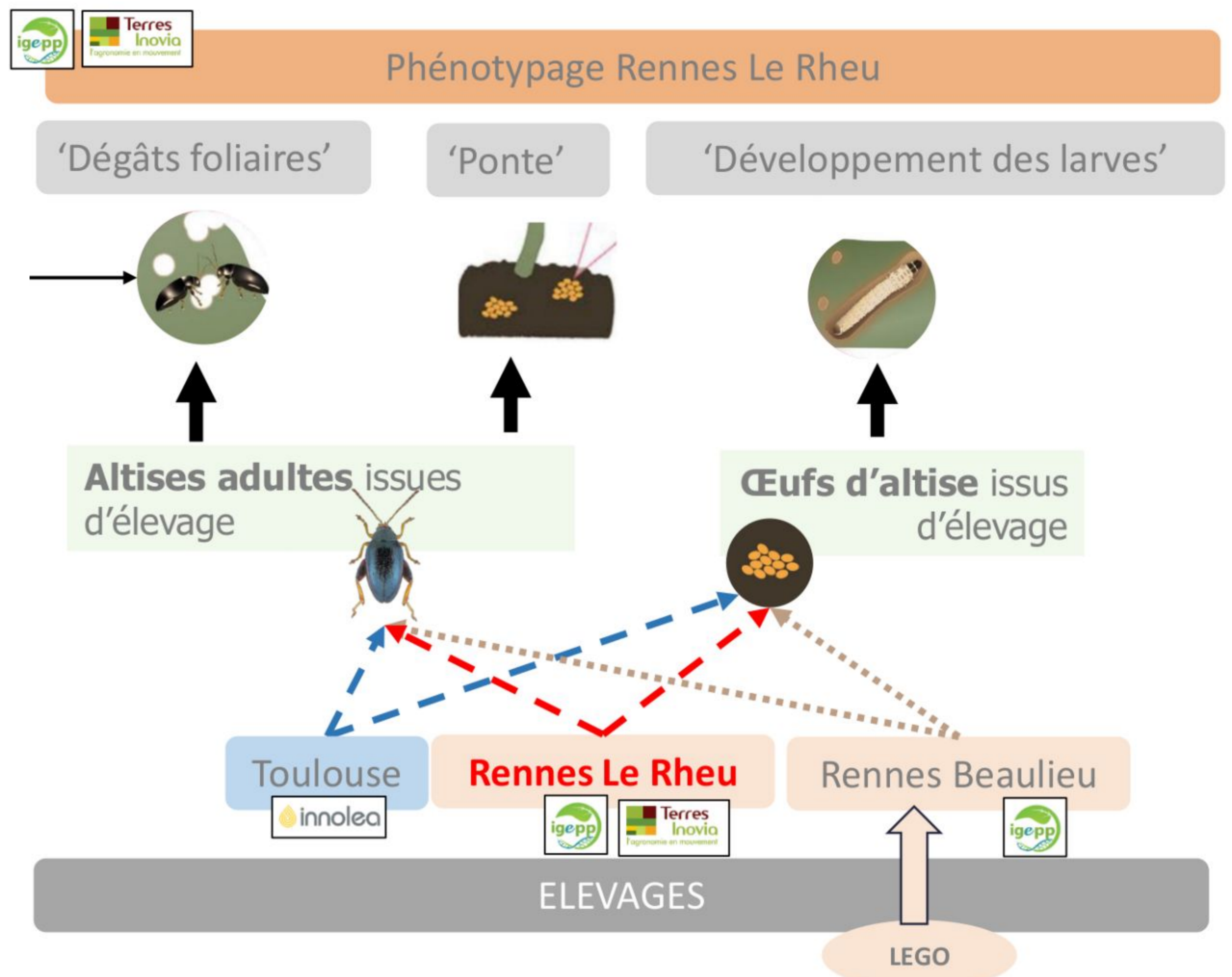
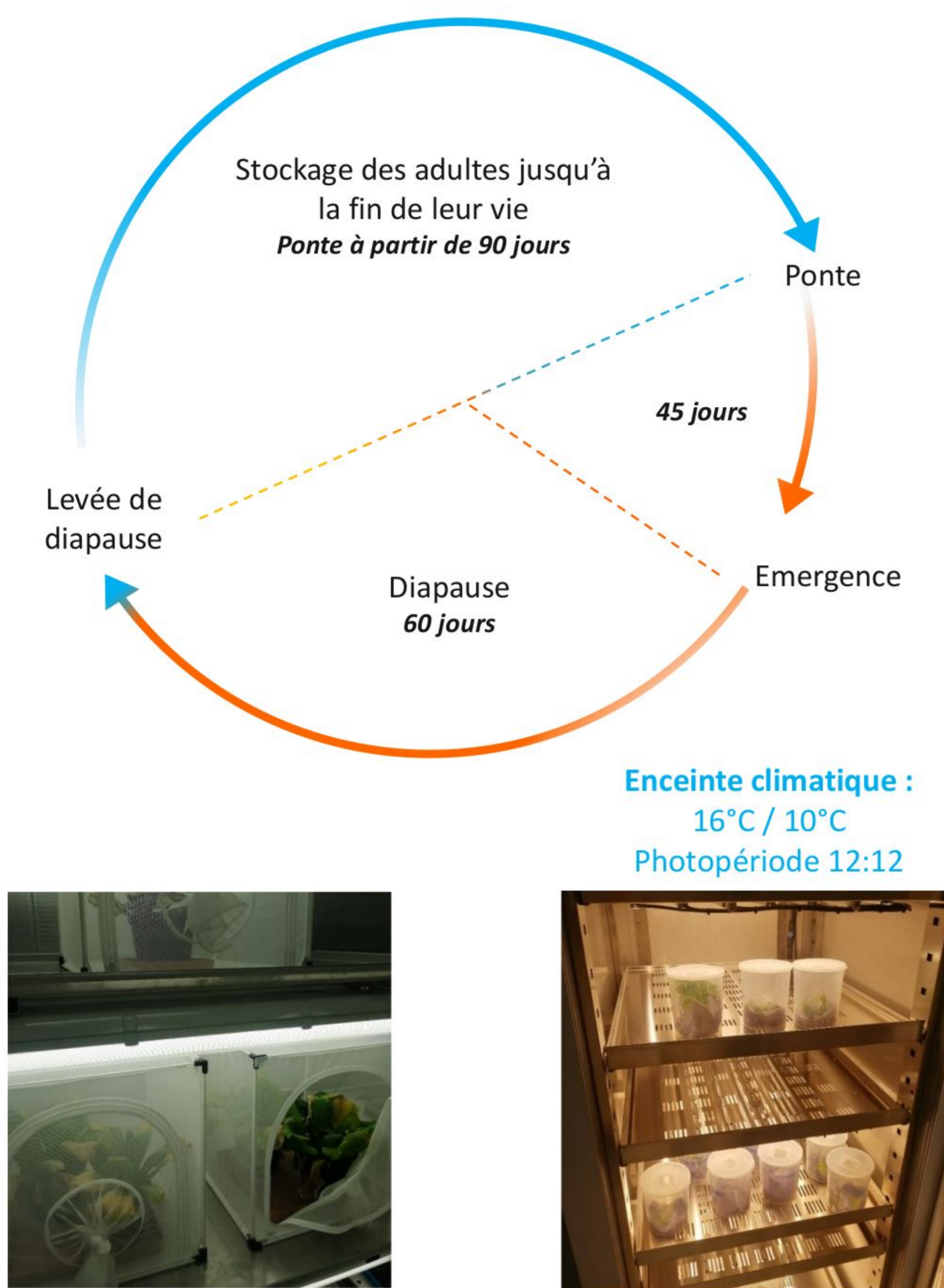
Marqueurs métabolomiques associés au phénotype ?



D2.3

# Décomposer le phénotypage en conditions contrôlées

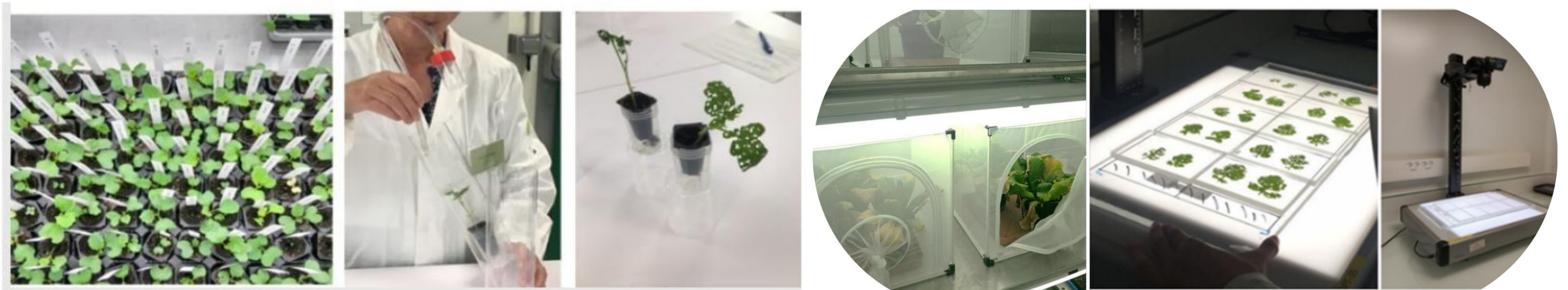
## 1. Mise en place d'un élevage & optimisation du phénotypage



## 2. Criblage des colzas et apparentés

### Dégât foliaires (stade adulte)

criblage du panel de diversité au 4 feuilles, analyses d'image.



### Développement des larves

criblage du panel de diversité au 6 feuilles, Berlese, analyses d'image.

