



HAL
open science

Implémentation de géoportail en environnement ouvert pour la communauté des sciences de l'homme et de la société

Françoise Pirot, Fabrice Irie Bi Irie, Herinimerivololona Hobinavalona
Ratsihoarana

► To cite this version:

Françoise Pirot, Fabrice Irie Bi Irie, Herinimerivololona Hobinavalona Ratsihoarana. Implémentation de géoportail en environnement ouvert pour la communauté des sciences de l'homme et de la société. JRES (Journées réseaux de l'enseignement et de la recherche) 2007, Nov 2007, Strasbourg, France. 2007. hal-04802716v1

HAL Id: hal-04802716

<https://hal.science/hal-04802716v1>

Submitted on 25 Nov 2024 (v1), last revised 29 Nov 2024 (v2)

HAL is a multi-disciplinary open access archive for the deposit and dissemination of scientific research documents, whether they are published or not. The documents may come from teaching and research institutions in France or abroad, or from public or private research centers.

L'archive ouverte pluridisciplinaire **HAL**, est destinée au dépôt et à la diffusion de documents scientifiques de niveau recherche, publiés ou non, émanant des établissements d'enseignement et de recherche français ou étrangers, des laboratoires publics ou privés.



Distributed under a Creative Commons Attribution - NonCommercial 4.0 International License

IMPLEMENTATION DE GEOPORTAIL EN ENVIRONNEMENT OUVERT POUR LA COMMUNAUTE DES SCIENCES DE L'HOMME ET DE LA SOCIETE

Françoise Pirot, pirot@msh-paris.fr



Fabrice Irie Bi Irie,

CNRS-CRN M2ISA - UMR8564,

54 Bd Raspail, 75006 Paris

Herinimerivololona Hobinavalona Ratsihoarana

FMSH Paris - Service de Ressource Informatique

54 Bd Raspail, 75006 Paris

Hoby.Ratsihoarana@msh-paris.



But du Géoportail

- le partage, la diffusion, la consultation, l'interrogation, la manipulation, l'extraction, la visualisation, les géotraitements de données spatiales et/ou thématiques

- la mutualisation des outils de traitement de données spatialisées accessibles à partir du géoportail.

Introduction

Infrastructure d'Information Géographique

CRN M2ISA : 10 partenaires du Réseau des MSH



UMR8564 – SIS-CEIAS

FMSH-Paris - SRI

MSH – Tours : UMR6173

MSH – Caen : UMR6063

MSH – Dijon : UMR5594

MSH – Besançon : UMR6565

MSH – Lyon : FR538

MSH – Toulouse : UMR5136

MSH – Nice : UMR6130

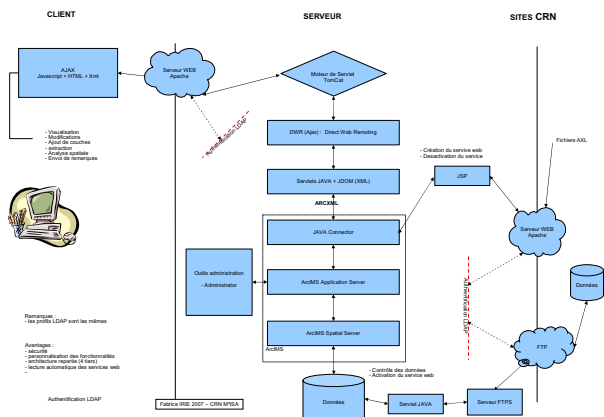
MSH – Nanterre : UMR7041

CRH / LDH : UMR8558

CEDEJ – Le Caire : URA 1165

Méthode

Achitecture Multi-tiers , modulaire et ouverte



GéoPortail : une architecture multi-tiers hybride :

- Cœur composé de 2 module du logiciel ArcIMS : ArcIMS Application, ArcIMS Spatial server

-Interface client développée à partir de Html/Javascript

- Interface de synchronisation/réplication de données : JSP, FTPS

- Interface de création de services cartographiques et intégrée une plateforme web Apache et Tomcat

Côté serveur: les outils de traitements sont stockés sous forme de servlets, servlets qui constituent toute l'intelligence du système

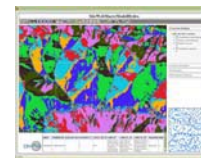
L'interface client interagit avec les servlets grâce au framework DWR

Les échanges Client-serveur sont réalisés en XML et ArcXML puis « parsés » par JDOM.

Côté utilisateur : aspect de consommation de services cartographiques à la volée.

les fournisseurs de données mettent à disposition des services cartographiques qui sont automatiquement intégrés à l'architecture et directement consommables par le simple utilisateur.

Résultats



Conclusion

L'utilisateur final se connecte à partir d'un client léger au travers de n'importe quel navigateur

la totalité de « l'intelligence » et de la puissance de l'application se trouvent installées sur le serveur

Perspectives

L'application montre les possibilités d'ouverture et d'accessibilité du logiciel ArcIms qui ont permis d'étendre ses fonctionnalités et ses utilisations sans avoir à installer le logiciel ArcIms sur les différents sites MSH.