



HAL
open science

Projet Décryphon

Philippe d'Anfray, Frédéric Desprez, Raphaël Bolze

► **To cite this version:**

Philippe d'Anfray, Frédéric Desprez, Raphaël Bolze. Projet Décryphon. JRES (Journées réseaux de l'enseignement et de la recherche) 2007, Nov 2007, Strasbourg, France. 2007. hal-04802639v1

HAL Id: hal-04802639

<https://hal.science/hal-04802639v1>

Submitted on 25 Nov 2024 (v1), last revised 29 Nov 2024 (v2)

HAL is a multi-disciplinary open access archive for the deposit and dissemination of scientific research documents, whether they are published or not. The documents may come from teaching and research institutions in France or abroad, or from public or private research centers.

L'archive ouverte pluridisciplinaire **HAL**, est destinée au dépôt et à la diffusion de documents scientifiques de niveau recherche, publiés ou non, émanant des établissements d'enseignement et de recherche français ou étrangers, des laboratoires publics ou privés.



Distributed under a Creative Commons Attribution - NonCommercial 4.0 International License

Le projet Décrypthon

Le projet décrypthon est le fruit d'une collaboration entre le CNRS, l'association française contre les myopathies (AFM) et la société IBM.

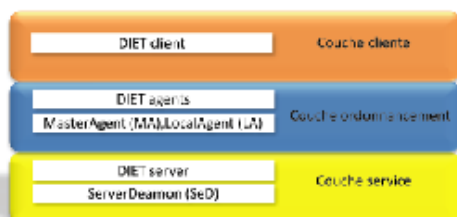
Il vise à mettre à la disposition des équipes de recherche en bio-informatique des ressources informatiques de calcul et de stockage.

Ces ressources placées dans les universités constituent une plate-forme de type grille comprenant six sites, Bordeaux, Jussieu, Lille, Lyon, Orsay, Rouen, reliés par le réseau RENATER.

Le Décrypthon met en oeuvre les moyens nécessaires à l'exploitation de la grille; il finance des équipes de recherche sélectionnées sur appels d'offres et les accompagne pour les aspects informatiques des projets.

La grille Decrypton est gérée par l'Intergiciel DIET permet le déploiement d'une application client-serveur sur un grand nombre de machines.

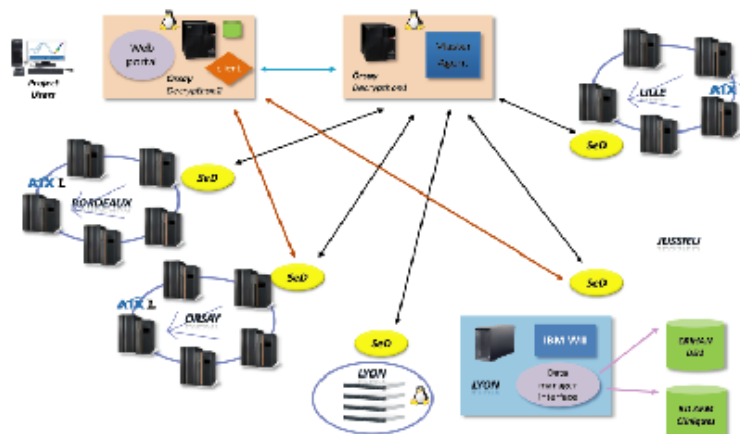
Le programme Décrypthon fait aussi appel à une grille d'internautes via le WCG d'IBM.



L'architecture de DIET comprend 3 couches

- Dans la couche cliente, nous trouvons l'application qui fait appel à DIET via une API gridRPC pour l'exécution d'un service.
- Dans la couche service, les ServerDaemons **SeD** sont chargés de l'exécution du service demandé par un client et des transferts de données nécessaires.
- Dans la couche ordonnancement, les agents MasterAgent **MA** et LocalAgent **LA** sont responsables de la recherche et de l'optimisation des services gérés par la plate-forme.

La grille Décrypthon s'articule de autour plusieurs éléments séparés : l'Intergiciel de grille DIET, un portail web d'accéder aux ressources de la grille, des gestionnaires locaux de ressources propres à chaque centre de calcul.



le programme Décrypthon répond aux besoins des scientifiques dans un cadre défini par un appel d'offre. les projets sélectionnés sont présentés sur le site <http://www.decrypton.fr>

Philippe d'Anfray - CEA - ANR - CI - Philippe.d-Anfray@cea.fr

Frédéric Desprez - INRIA Rhône-Alpes - ENS-Lyon - Frederic.Desprez@ens-lyon.fr

Raphaël Bolze - ENS-Lyon - Raphael.Bolze@ens-lyon.fr