



OpenCommon

plateforme Science Ouverte

passerelle pour des communautés intersciences

Contact : pascal.dayre@irit.fr

Pascal DAYRE^{1,2}, Emilie LERIGOLEUR³, Louis MENDY⁴, Chloé JABEA³, Mathieu MASSAVIOL⁵, Corinne PARDO⁶, Marie-Laure TREMELO⁷, Jean-Claude RAYNAL⁸, Fanny ARNAUD⁹, Grzegorz SKUPINSKI¹⁰, Birane CISSE¹¹, Iwan LE BERRE¹², Mathieu LAFFOND¹³, Mathieu DARTIGUES¹³, Simon MELLERIN¹³

1 Institut de Recherches en Informatique de Toulouse – CNRS, Université Toulouse 3 - France

2 Institut des sciences informatiques et de leurs interactions - CNRS Sciences informatiques – CNRS – France

3 UMR 5602 Géographie de l'environnement (GEODE) – CNRS : UMR5602, Université Toulouse 2 Jean Jaurès – France

4 IRIT – Université Paul Sabatier-Toulouse III - UPS – France

5 Ecosystèmes Continentaux et Risques Environnementaux (ECCOREV FR3098), LabEx DRIIHM – CNRS - France

6 Ecosystèmes continentaux et risques environnementaux – CNRS – France

7 Etude des Structures, des Processus d'Adaptation et de Changement de l'Espace (ESPACE UMR 7300) – CNRS : UMR7300, Aix-Marseille Université - AMU – France

8 Ecosystèmes continentaux et risques environnementaux – Centre National de la Recherche Scientifique : FR3098, Centre National de la Recherche Scientifique – France

9 Université de Lyon, UMR 5600 EVS, ENS de Lyon, ZA Bassin du Rhône – Université de Lyon – France

10 Laboratoire Image, Ville, Environnement (LIVE) – université de Strasbourg, Centre National de la Recherche Scientifique, Centre National de la Recherche Scientifique : UMR7362 – 3 Rue de l'Argonne, 67000 STRASBOURG, France

11 Université Cheikh Anta Diop de Dakar [Sénégal] – Sénégal

12 LETG - Brest - Littoral, Environnement, Télédétection, Géomatique

13 Société Makina Corpus

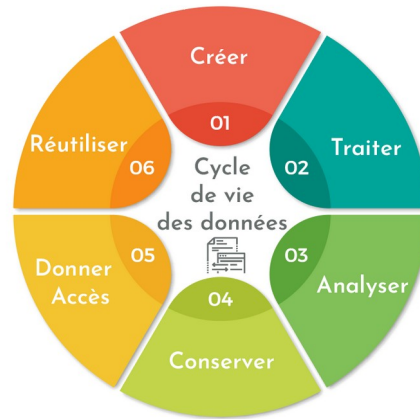




<https://www.vitraining.in/courses/logo-data-science/>



<https://science-ouverte.univ-artois.fr/les-donnees-de-la-recherche/>



<https://www.nlm.nih.gov/odetf/cde/tutorial/02-300.html>

- F**indable
- A**ccessible
- I**nteroperable
- R**eusable



La science ouverte : Plan National de la Science Ouverte 2 (2021-2024)

Les 4 axes du 2ème PNSO :

- PREMIER AXE : généraliser l'accès ouvert aux publications.
- **DEUXIÈME AXE : structurer, partager et ouvrir les données de la recherche.**
- TROISIÈME AXE : ouvrir et promouvoir les codes sources de la recherche.
- **QUATRIÈME AXE : transformer les pratiques pour faire de la science ouverte le principe par défaut.**



Les données et la recherche par les données

- **PNSO2 : structurer, partager et ouvrir les données de la recherche.**
- Une organisation des données actuelle principalement par communauté de recherche.
- Les recherches interdisciplinaires nécessitent le croisement de données interdisciplinaires.
- **FAIRiser les données pour les rendre réutilisables par l'humain et par les machines (pipeline IA)**



REX de projets et de collaborations SO et Data Sciences



2018-2021 - Croiser et valoriser des données interdisciplinaires

IRIT – N. AUSSENAC, M. SIBILLA, C. TROJAHN, P. DAYRE
IMFT, CALMIP, OMP, UT2, UT1



2020, 2022 labellisation IRIT



2021-2024

Plateforme d'expertise DataNoos



2021-

CéSO Comité de réflexion SO

2022-

ADOO Atelier de la Données OO
recherche.data.gouv.fr

Thèses sur la science ouverte



2020-2023 – Structurer, animer une communauté recherche IA

pour les sciences de l'environnement, du climat, de la terre et de l'espace

OMP – M. TOPLIS, E. GONDET
CNRS – C. BAEHR
IRIT – N. AUSSENAC, M. SIBILLA, P. DAYRE



SEMANTICS 4 FAIR



2019-2022 - FAIRISER les données de météoFrance

IRIT – N. AUSSENAC, C. TROJAHN, M. KAMEL, P. DAYRE
OMP, CNRS, UT2



2019-2024 Sensibiliser à la Science Ouverte

Créer une e-infrastructure pour le DRIIHM

IRIT – P. DAYRE
GEODE – E. LERIGOLEUR, C. JABÉA
Labex DRIIHM – C. PARDO, M. MASSAVIOL
Makina Corpus – M. LAFFOND, M. DARTIGUES, S. MELLERIN



2022-2024 - Plan France Relance DRIIHM
Développer la plateforme OpenCommon

IRIT – P. DAYRE
UT3 – L. MENDY



JCAD 2024

OpenCommon, plateforme Science Ouverte

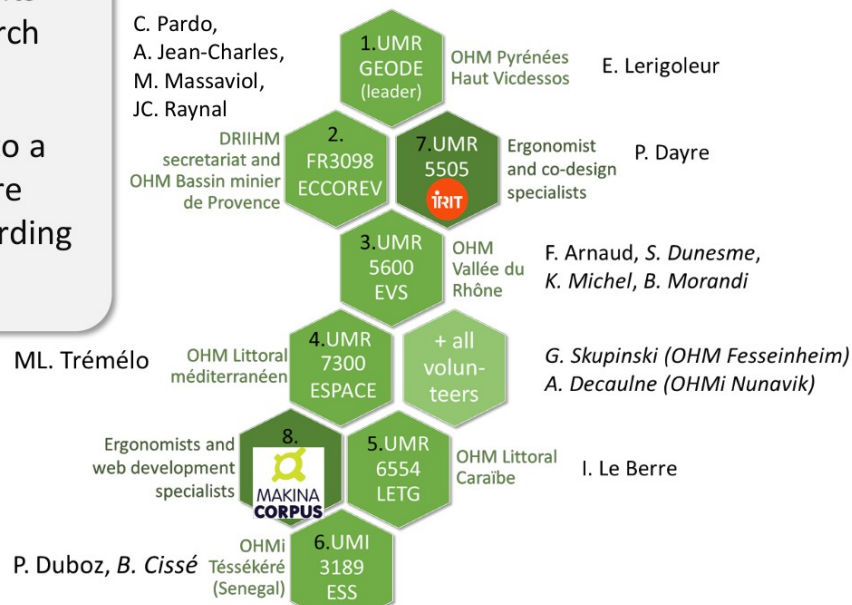


The ANR SO-DRIIHM project encourages the sharing and opening of data within the OHMs, between them and beyond

WP 1. Promote Open Science and encourage Open Science practices, showing the challenges and benefits of structuring, accessing, sharing and opening research data


WP 2. Enhance the DRIIHM existing infrastructure to a more user-friendly and interoperable e-infrastructure with new functionalities that will be prioritized according to users' expectations and motivations

- ✓ ANR Open science Flash 2019
- ✓ 8 partners
- ✓ 6 OHM + 1 OHMi
- ✓ 98 k€
- ✓ Oct. 2020 - **March 2024 (+1 year)**





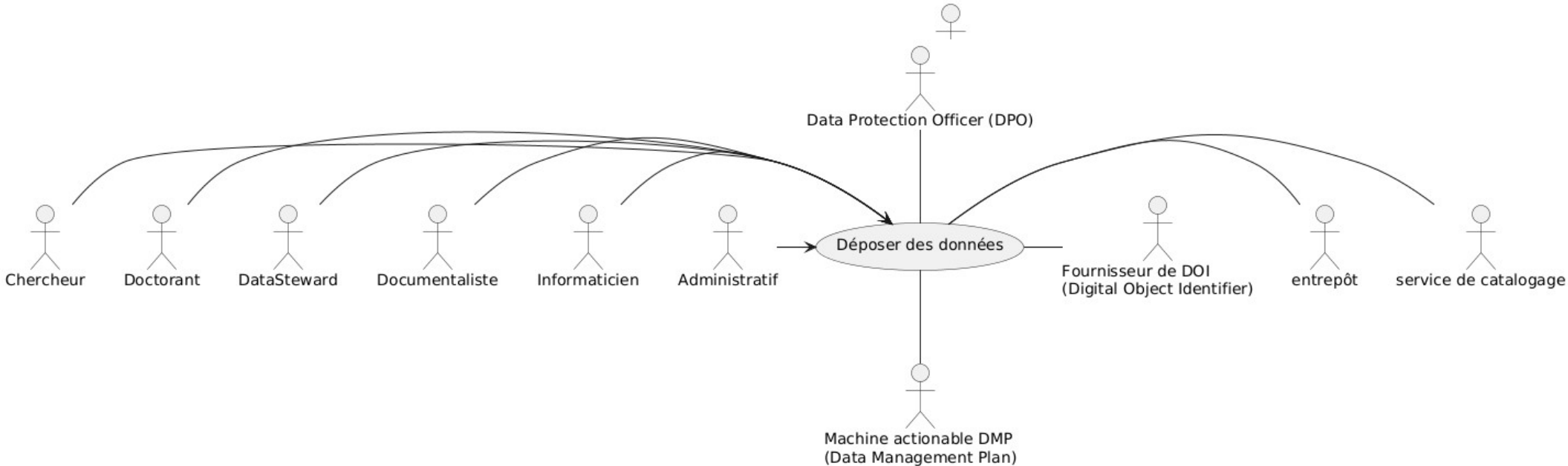
Enjeux du projet SO-DRIIHM :

- **Les données de la longue traîne.**
- Sensibiliser à la SO et aiguiller l'utilisateur.
- Augmenter le dépôt de jeu de données par les 1500 chercheurs du labex DRIIHM.
- Améliorer la FAIRisation des dépôts.
- Réorganiser le catalogage de données en allant vers une solution plus interscience indépendant du format des données.
 - **Carte d'occupation des sols, mesures in situ, inventaires de biodiversité, étude en sciences sociales, mesures de contamination, autres...**
- Cataloguer les dépôts non répertoriés « labex DRIIHM ». 
- Eviter la très forte perte de jeux de données et de description des jeux de données déposés le long de la chaîne de moissonnage (organisation → national → international).
- Améliorer le partage de données au sein du labex DRIIHM.



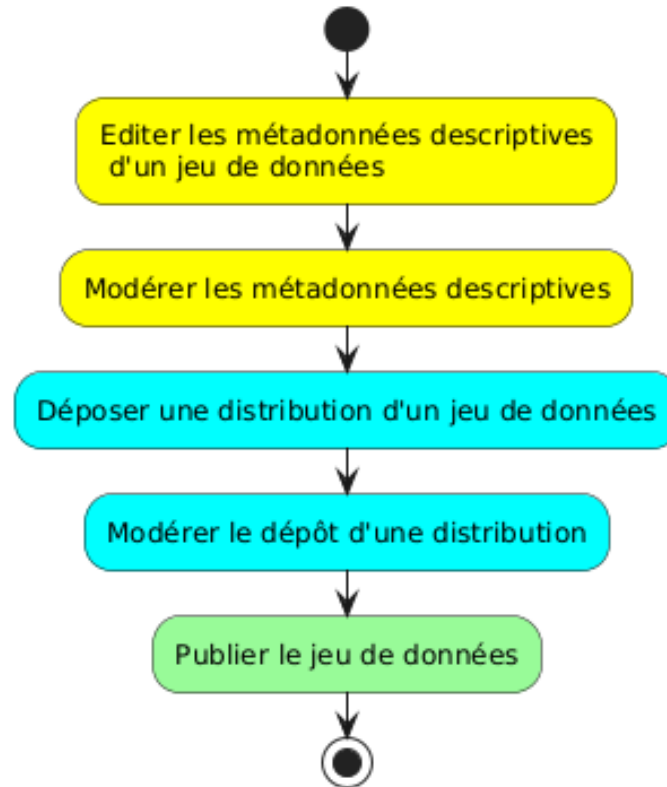


Le dépôt de données : de nombreux acteurs





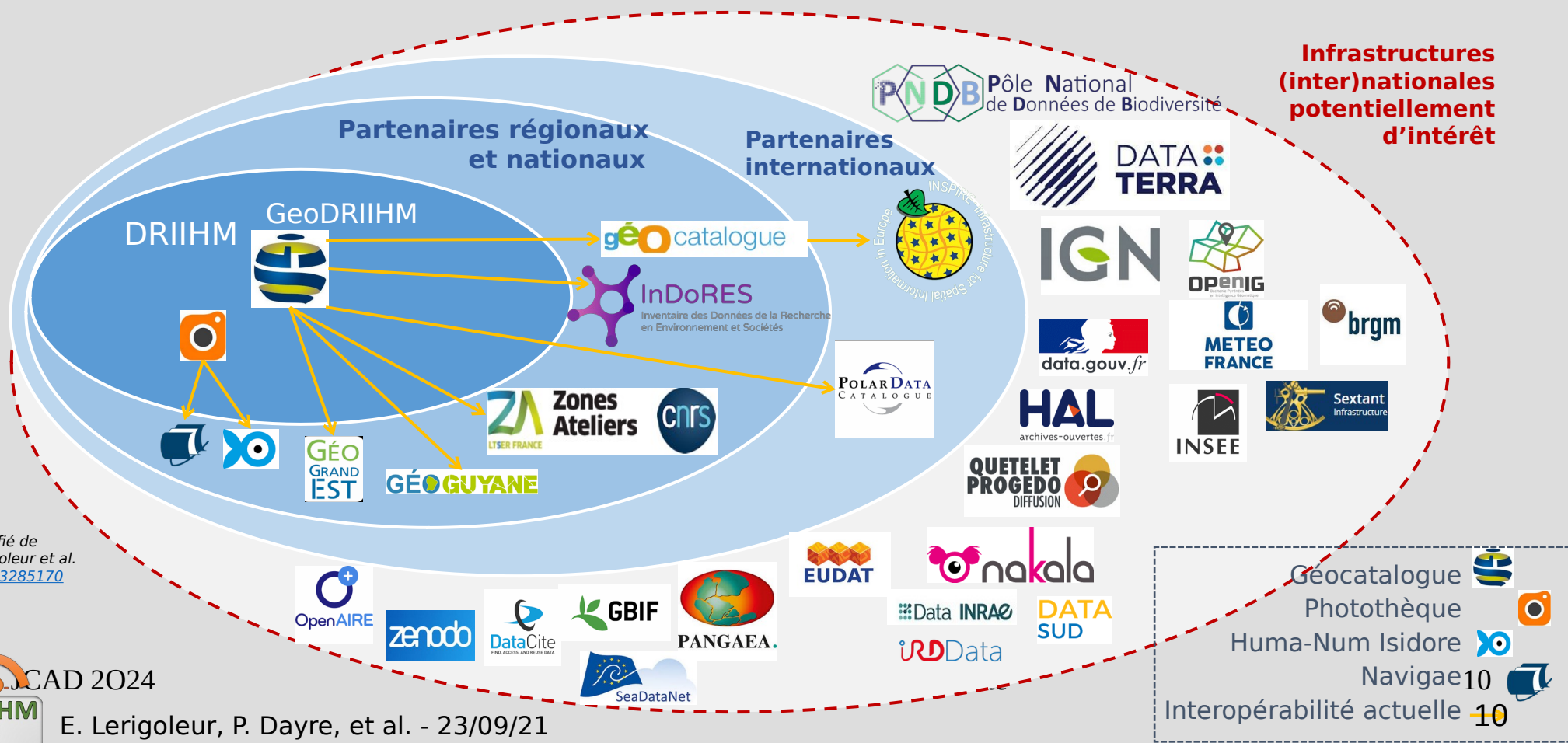
Le dépôt de données : un processus collaboratif.





L'écosystème de la Science Ouverte, une jungle numérique

Quelle solution pour aider les chercheurs à déposer et à réutiliser les données ?

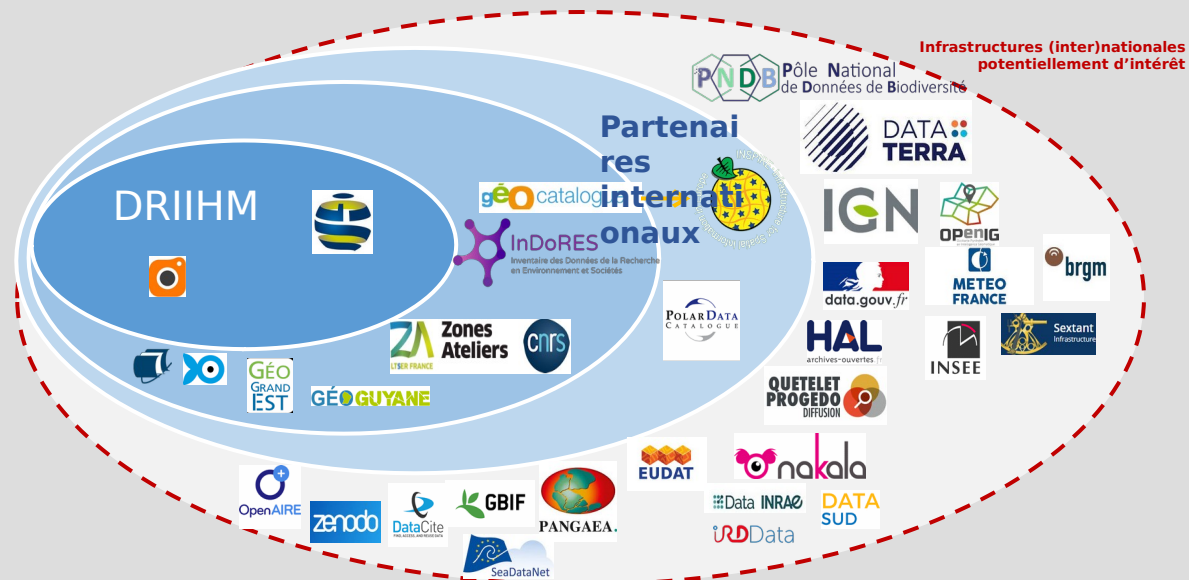


Modifié de
Lerigoleur et al.
hal-03285170



L'écosystème de la Science Ouverte, une jungle numérique

Comment aiguiller et développer des usages pour les chercheurs ?



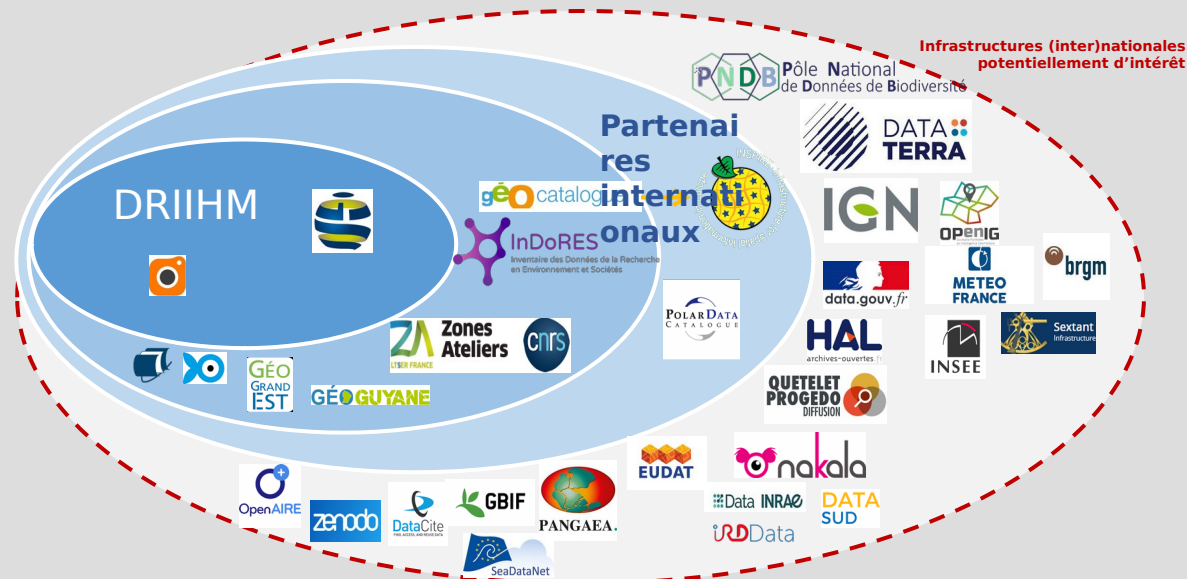


L'écosystème de la Science Ouverte, une jungle numérique

Comment aiguiller et développer des usages pour les chercheurs ?

Plateforme OpenCommon

Intermédiation et aiguillage pour l'écosystème numérique de la Science Ouverte





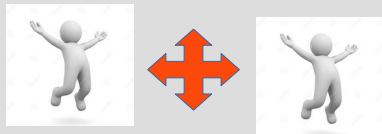
L'écosystème de la Science Ouverte, une jungle numérique

Comment aiguiller et développer des usages pour les chercheurs ?

Plateforme OpenCommon

Intermédiation et aiguillage pour l'écosystème numérique de la Science Ouverte

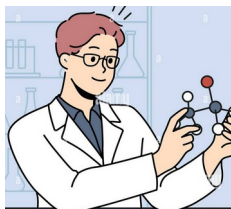
Plateforme d'intermédiation pour développer les usages des communautés de données



Partages de données, de pratiques, de connaissances sur l'éco-système.

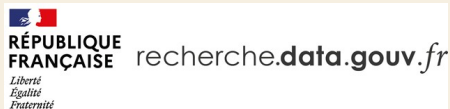
Collaboration pour le dépôt de données et pour les projets.





Plateforme OpenCommon d'usages et de gestion collaborative des métadonnées descriptives des données scientifiques
(point d'accès unifié et agnostique aux données quelles que soient la discipline et la nature des données)

Couche de service



Infrastructures de données



Infrastructures de recherche

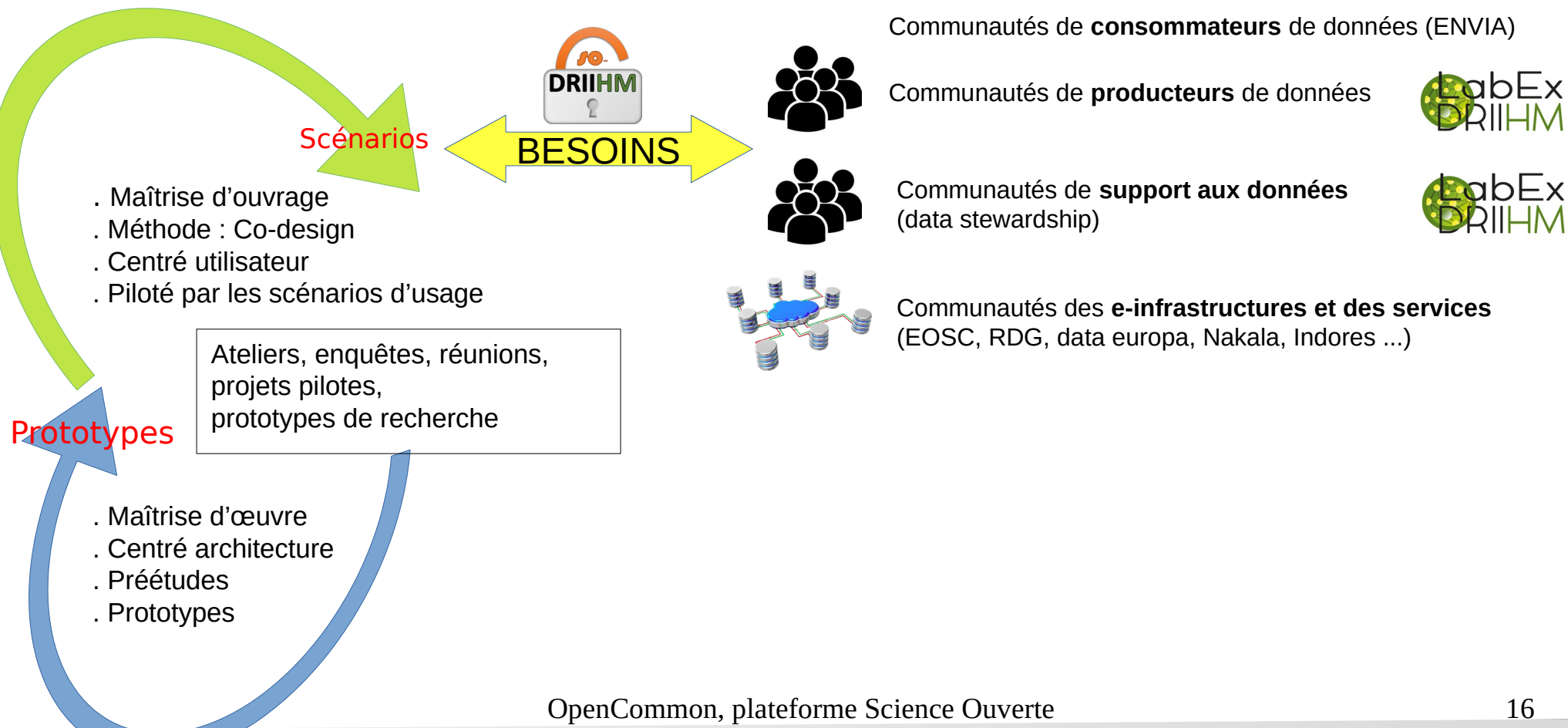




- Opérationnaliser la FAIRisation les données : faciliter le dépôt de données et les rendre réutilisables.
- Construire des communautés de données interdisciplinaires et intersciences pour le partage de données, de pratiques, de connaissances sur l'éco-système
 - Favoriser les échanges intersciences.
 - Favoriser les collaborations et le développement des usages.
- S'intégrer et reprendre l'existant de l'éco-système de la SO : les standards, les référentiels, les vocabulaires, les entrepôts, les catalogages, les services, les communs.



Un processus de co-design multi-niveaux



- . Maîtrise d'ouvrage
- . Méthode : Co-design
- . Centré utilisateur
- . Piloté par les scénarios d'usage

- . Maîtrise d'œuvre
- . Centré architecture
- . Prétudes
- . Prototypes



Un processus de co-design multi-niveaux

Scénarios

BESOINS

- . Maîtrise d'ouvrage
- . Méthode : Co-design
- . Centré utilisateur
- . Piloté par les scénarios d'usage

Ateliers, enquêtes, réunions,
projets pilotes,
prototypes de recherche

Prototypes

- . Maîtrise d'œuvre
- . Centré architecture
- . Prétudes
- . Prototypes

VERROUS
expertise technique
et scientifique

OpenCommon, plateforme Science Ouverte

Communautés de **consommateurs** de données (ENVIA)

Communautés de **producteurs** de données



Communautés de **support aux données**
(data stewardship)



Communautés des **e-infrastructures et des services**
(EOSC, RDG, data europa, Nakala, Indores ...)



Projets de recherche et thèses en informatique
sur les problématiques de la Science Ouverte



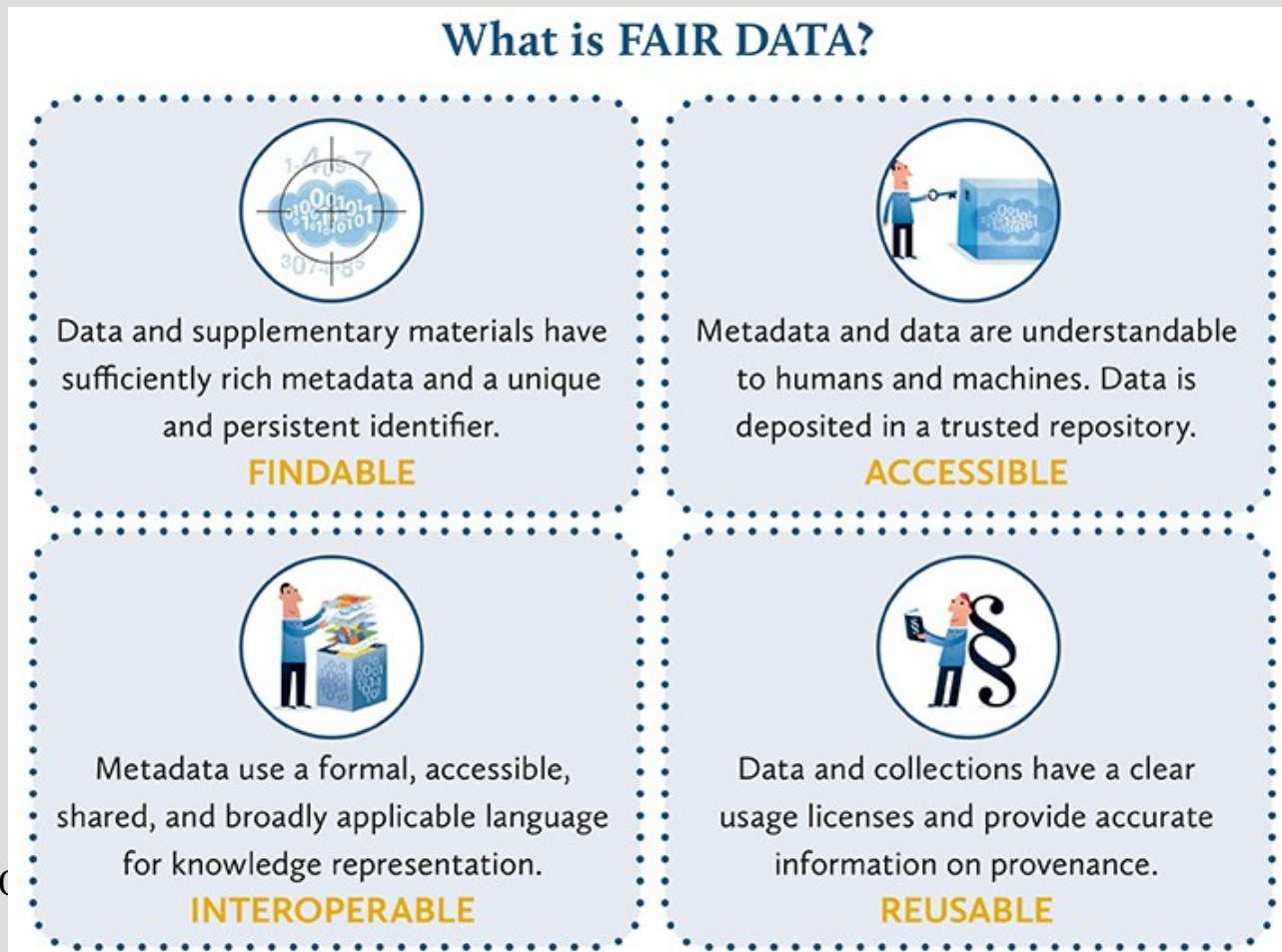
dataNOOS





Comment opérationnaliser les principes **F A I R** ?

- Quelle adoption par l'utilisateur final ?
- Comment aider le chercheur à saisir ses métadonnées ?
- Comment minimiser la saisie des métadonnées descriptives tout en rendant les données FAIR ?
- Comment rendre exploitables les ressources ?





Comment opérationnaliser les principes F A I R ?

- Utilisation des référentiels « globaux » (DOI, ORCID, ROR) pour des identifiants globaux pérennes.
- Vocabulaire **DCAT** standard du W3C de catalogage de jeu de données pour optimiser leur indexation.

- **RDF** (Resource Description Framework)
- Protocole **SPARQL standard W3C pour les (méta)données** du web des données.
- Catalogues moissonnables sans perte directement par des services de catalogage.

What FAIR means: 15 principles

Findable

- F1.** (meta)data are assigned a globally unique and eternally persistent identifier.
- F2.** data are described with rich metadata.
- F3.** (meta)data are registered or indexed in a searchable resource.
- F4.** metadata specify the data identifier.

Accessible

- A1** (meta)data are retrievable by their identifier using a standardized communications protocol.
 - A1.1** the protocol is open, free, and universally implementable.
 - A1.2** the protocol allows for an authentication and authorization procedure, where necessary.
- A2** metadata are accessible, even when the data are no longer available.

Interoperable

- I1.** (meta)data use a formal, accessible, shared, and broadly applicable language for knowledge representation.
- I2.** (meta)data use vocabularies that follow FAIR principles.
- I3.** (meta)data include qualified references to other (meta)data.

Reusable

- R1.** meta(data) have a plurality of accurate and relevant attributes.
 - R1.1.** (meta)data are released with a clear and accessible data usage license.
 - R1.2.** (meta)data are associated with their provenance.
 - R1.3.** (meta)data meet domain-relevant community standards.

doi: 10.1038/sdata.2016.18

Slide CC-BY by Erik Schultes, Leiden UMC



Comment opérationnaliser les principes



What FAIR means: 15 principles

Findable

- F1. (meta)data are assigned a globally unique and eternally persistent identifier.
- F2. data are described with rich metadata.
- F3. (meta)data are registered or indexed in a searchable resource.
- F4. metadata specify the data identifier.

Accessible

- A1 (meta)data are retrievable by their identifier using a standardized communications protocol.
 - A1.1 the protocol is open, free, and universally implementable.
 - A1.2 the protocol allows for an authentication and authorization procedure, where necessary.
- A2 metadata are accessible, even when the data are no longer available.

Interoperable

- I1. (meta)data use a formal, accessible, shared, and broadly applicable language for knowledge representation.
- I2. (meta)data use vocabularies that follow FAIR principles.
- I3. (meta)data include qualified references to other (meta)data.

Reusable

- R1. meta(data) have a plurality of accurate and relevant attributes.
 - R1.1. (meta)data are released with a clear and accessible data usage license.
 - R1.2. (meta)data are associated with their provenance.
 - R1.3. (meta)data meet domain-relevant community standards.

doi: 10.1038/sdata.2016.18

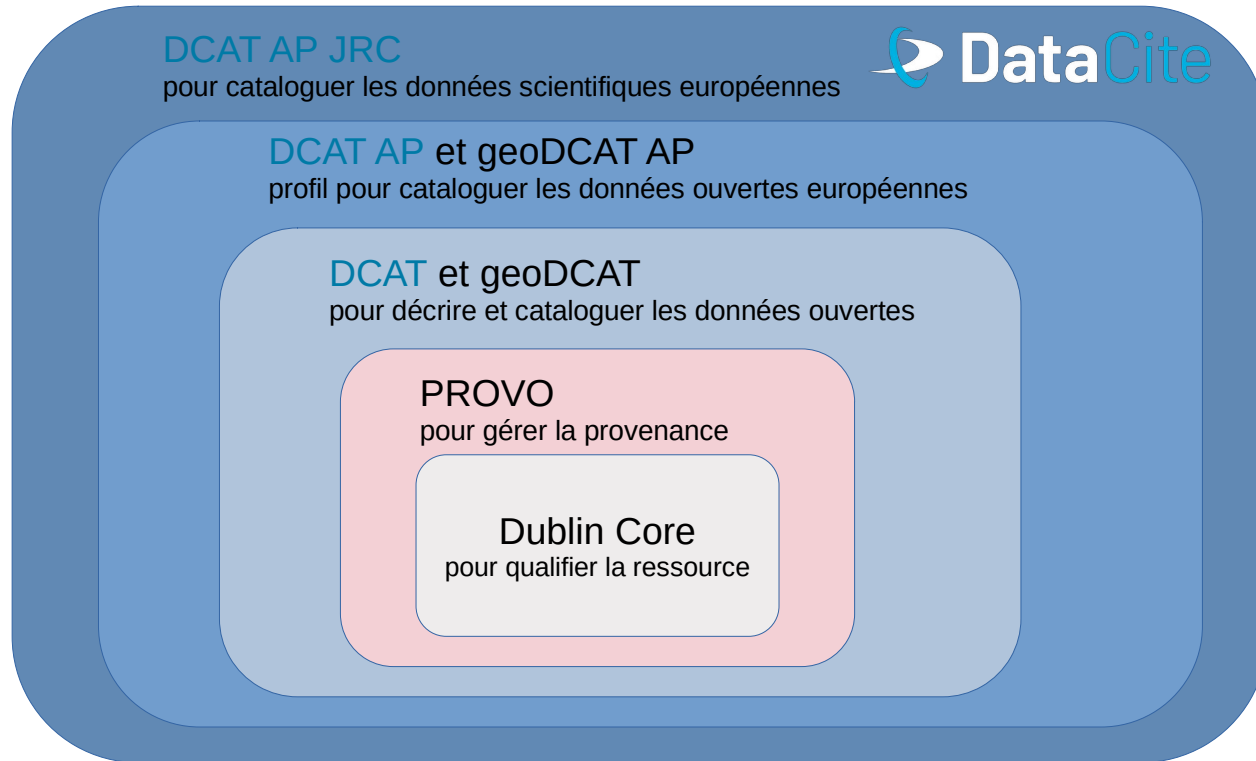
Slide CC-BY by Erik Schultes, Leiden UMC

- **Interopérabilité par les schémas**
 - le LOV (Linked Open Vocabularies) qui fonctionne en mode ouverte (schémas publiés et documentés) :
 - Réutilisation des schémas (versus monde fermé des SGBDRs avec de schémas 'propriétaires').
- **Interopérabilité par les valeurs**
 - SKOS (Simple Knowledge Organization System)
 - Réutilisation des vocabulaires entre acteurs.

- FAIRisation.
- PROVO pour gérer la provenance.
- Licences.
- Référencement des standards communautaires.



DCAT pour structurer des métadonnées SKOS pour donner des valeurs contrôlées aux métadonnées



SKOS
pour représenter les
vocabulaires contrôlés



Structuration de bases de données graphe avec le catalogage des ressources

DRIIHM

WELCOME SEARCH DATA DEPOSIT DATA RESOURCES ACTUALITIES CONTRIBUTE ABOUT US CONTACT

Logout

Filter loaded resources

LabEx DRIIHM

Mes ressources

Les ressources publiques

Les ressources de la communauté

Les vocabulaires de la communauté

Les données de la communauté

LabEx DRIIHM

LabEx DRIIHM 2

OHM Bassin minier de Provence

OHM Fessenheim

OHM Pyrénées - Haut Vioscosos/hautes Vallées des Gaves

OHM Littoral Caraïbe

Géocatalogue de l'OHM Littoral Caraïbe

Catalogue : Géocatalogue de l'OHM Littoral Caraïbe EN FR

Homepage: <https://geo.drihm.fr/geonetwork/ohm-lc>

Issued: 30/01/2023

Subjects

Recherche interdisciplinaire relations homme-nature Observation scientifique Interactions des écosystèmes écologie Interactions Hommes-Milieux

Écologie globale Socio-écosystème Retro-observation Complexité

Description

Géocatalogue de l'OHM Littoral Caraïbe EN FR

Datasets List

Raster AIS Navires de services Remorqueurs Caraïbes 2019 - Temps cumulé

Jeu de données raster décrivant le temps cumulé de navigation (somme du nombre d'heures de navigation dans une unité de surface pour une année, en heure/an) calculé à partir des position AIS (Automatic Identification System) des navires de services Remorqueurs dans la Caraïbe en 2019. Il est produit à partir de données brutes AIS (frame NMEA) couvrant la Caraïbe acquises auprès de la société Exact Earth pour l'ensemble de l'année 2019, dans le cadre du projet TRAFIC, soutenu par la Fondation de France, et réalisé au sein de l'OHM Littoral-Caraïbe. Les données ont été traitées par Damien Le Guyader (<https://www.geo4seas.com/>).

Raster AIS Navires Hôpitaux Caraïbes 2019 - Vitesse médiane

Jeu de données raster décrivant la vitesse médiane (vitesse médiane des segments de trajectoire des navires par maille et pour une année, en noeud/an) calculée à partir des position AIS (Automatic Identification System) des navires hôpitaux dans la Caraïbe en 2019. Il est produit à partir de données brutes AIS (frame NMEA) couvrant la Caraïbe acquises auprès de la société Exact Earth pour l'ensemble de l'année 2019, dans le cadre du projet TRAFIC, soutenu par la Fondation de France, et réalisé au sein de l'OHM Littoral-Caraïbe. Les données ont été traitées par Damien Le Guyader (<https://www.geo4seas.com/>).

Raster AIS Shipping Porte-conteneurs Age Q3 Caraïbes 2019 - Temps cumulé - taille navires Q3

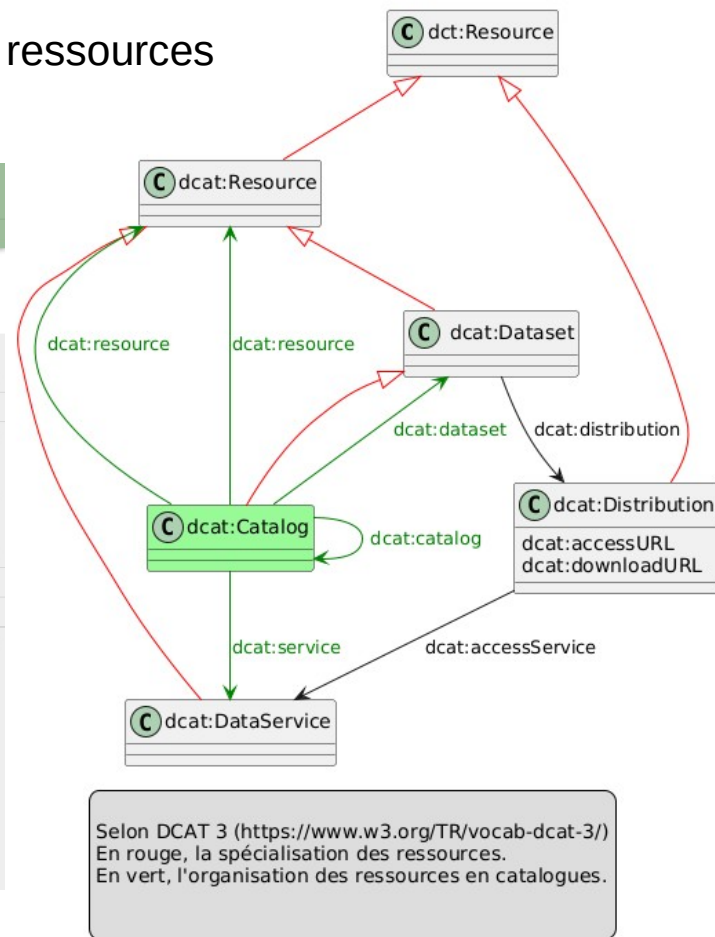
Jeu de données raster décrivant le temps cumulé de navigation (somme du nombre d'heures de navigation dans une unité de surface pour une année, en heure/an) calculé à partir des position AIS (Automatic Identification System) des Porte-conteneurs âgés de 13 à 19 ans (Q3) dans la Caraïbe en 2019. Il est produit à partir de données brutes AIS (frame NMEA) couvrant la Caraïbe acquises auprès de la société Exact Earth pour l'ensemble de l'année 2019, dans le cadre du projet TRAFIC, soutenu par la Fondation de France, et réalisé au sein de l'OHM Littoral-Caraïbe. Les données ont été traitées par Damien Le Guyader (<https://www.geo4seas.com/>).

Raster AIS Shipping General cargo Caraïbes 2019 - Densité

Jeu de données raster décrivant la densité de longueur de trajectoires (somme des distances parcourues par l'ensemble des navires au sein d'une unité de surface pour une année, en km/km2/an) calculée à partir des position AIS (Automatic Identification System) des navires de transport de marchandises générales (General cargo) dans la Caraïbe en 2019. Il est produit à partir de données brutes AIS (frame NMEA) couvrant la Caraïbe acquises auprès de la société Exact Earth pour l'ensemble de l'année 2019, dans le cadre du projet TRAFIC, soutenu par la Fondation de France, et réalisé au sein de l'OHM Littoral-Caraïbe. Les données ont été traitées par Damien Le Guyader (<https://www.geo4seas.com/>).

Raster AIS Shipping Vraquiers Age Q3 Caraïbes 2019 - Densité

Jeu de données raster décrivant la densité de longueur de trajectoires (somme des distances parcourues par l'ensemble des navires au sein d'une unité de surface pour une année, en km/km2/an) calculée à partir des position AIS (Automatic Identification System) des vraquiers âgés de 13 à 19 ans (Q3) dans la Caraïbe en 2019. Il est produit à partir de données brutes AIS (frame NMEA) couvrant la Caraïbe acquises auprès de la société Exact Earth pour l'ensemble de l'année 2019, dans le cadre du projet TRAFIC, soutenu par la Fondation de France, et réalisé au sein de l'OHM Littoral-Caraïbe. Les données ont été traitées par Damien Le Guyader (<https://www.geo4seas.com/>).





PROVO pour le linéage et lier les ressources sémantiquement aux autres acteurs et ressources

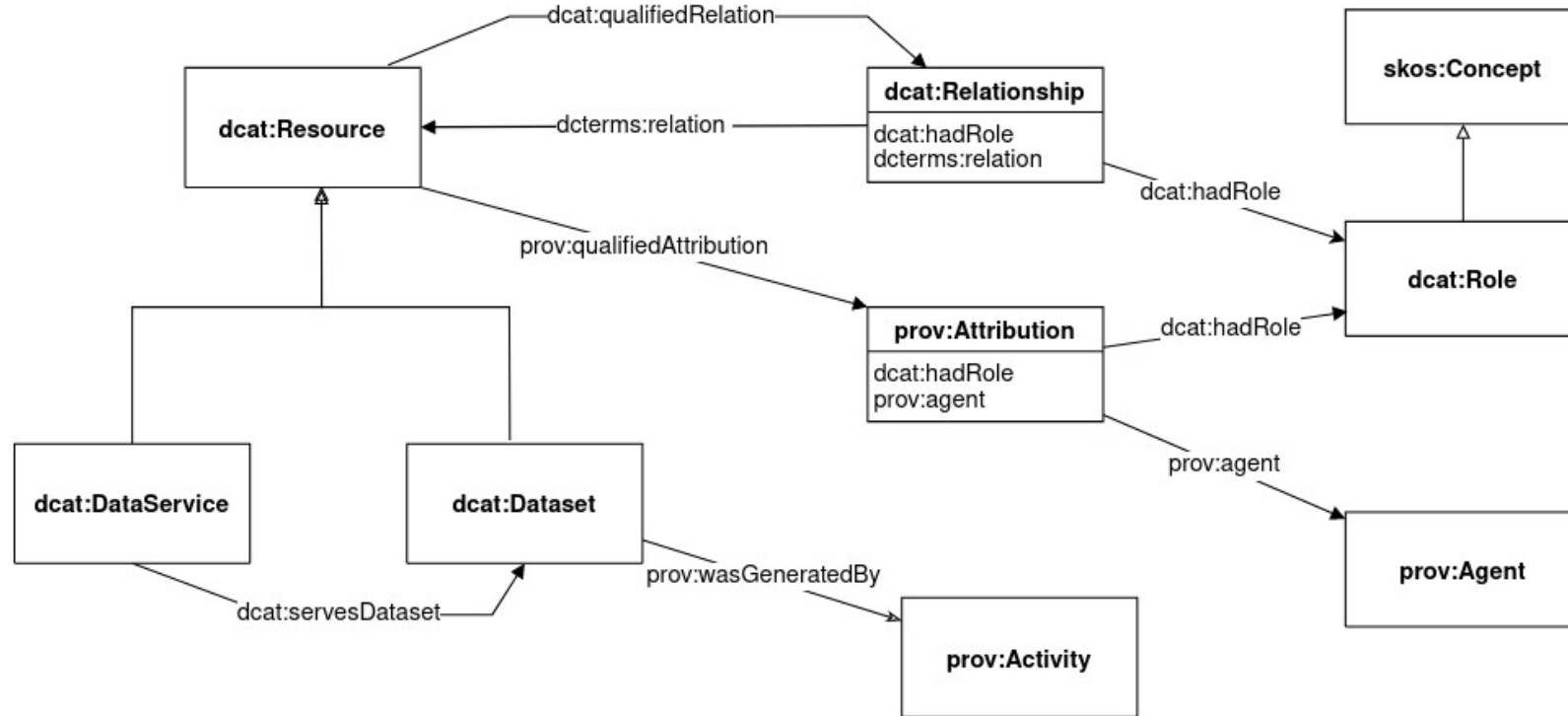


Figure 6 Qualified relationships support an extensible set of roles relating resources to agents or to other resources



Urbanisation des communs de la science ouverte

- Thésaurus, ontologies pour partager une conceptualisation commune.
- [Thésaurus Science Ouverte \(TSO\) de l'INIST](#)
- Research Data Alliance (RDA):
 - [RDA Global open research commons Working Group](#)
 - RDA VRE WG



Positionnement de la plateforme vis à vis de l'éco-système numérique de la SO



Plateforme OpenCommon
Plateforme d'usage, VRE

Outils

Logiques applicatives,
usages

Catalogage : répertoires de données,
de publication, de code, de workflow, de vocabulaires, de services, modèles

Description et organisation
des ressources

Stockage : entrepôts

Traitements : services

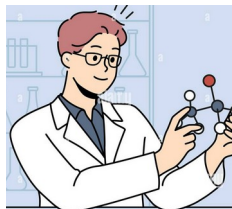
Ressources stockées ou
calculées

Référentiels : ORCID, ROR, DOI et aussi IdRef, IdHal

Identification globale
des ressources et des
acteurs



Positionnement de la plateforme vis à vis de l'éco-système numérique de la SO



Plateforme OpenCommon
Plateforme d'usage, VRE

Outils

Logiques applicatives,
usages

Catalogage : répertoires de données,
de publication, de code, de workflow, de vocabulaires, de services, modèles
Recherche Data Gov
Stockage : entrepôts

Traitements : services

Description et organisation
des ressources

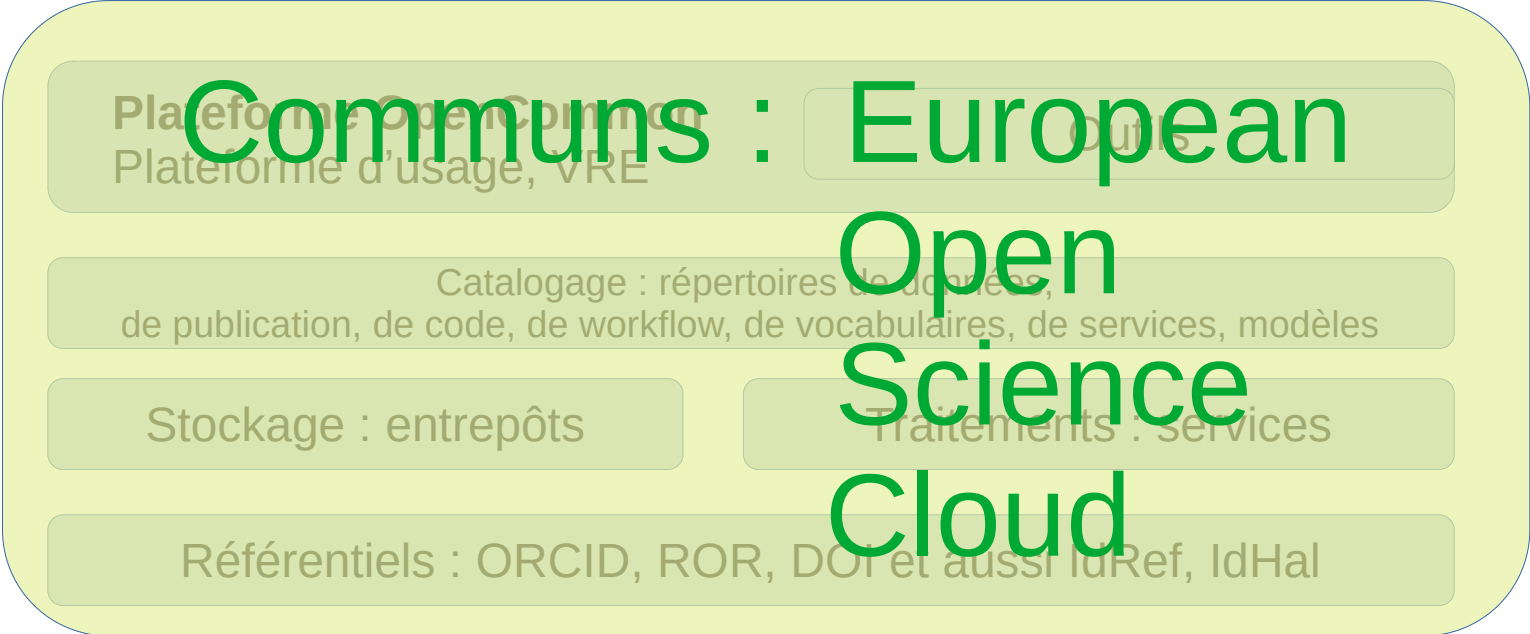
Ressources stockées ou
calculées

Référentiels : ORCID, ROR, DOI et aussi IdRef, IdHal

Identification globale
des ressources et des
acteurs



Positionnement de la plateforme vis à vis de l'éco-système numérique de la SO



Logiques applicatives, usages

Description et organisation des ressources

Ressources stockées ou calculées

Identification globale des ressources et des acteurs



Les protocoles HTTP et SPARQL au coeur du web des données

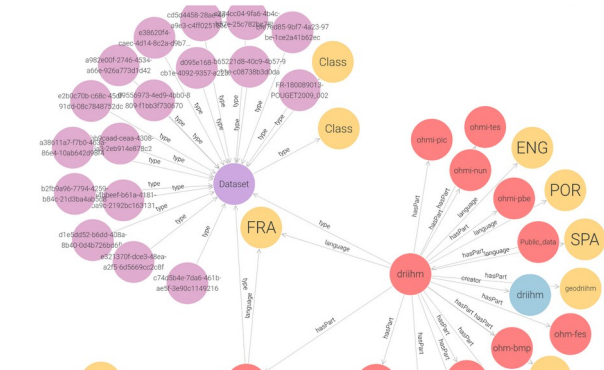
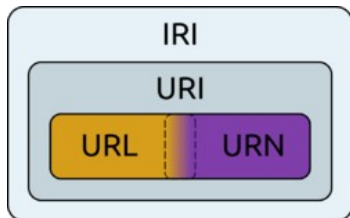
Espace des ressources (pages XHTML, documents, contenus, ...)





Les protocoles HTTP et SPARQL au coeur du web des données

Espace des métadonnées descriptives des ressources



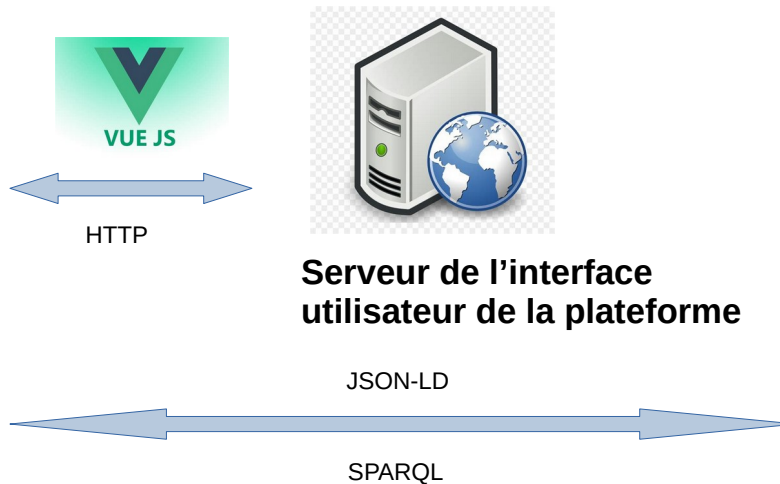
Espace des ressources (pages XHTML, documents, contenus, ...)





Serveurs tiers de l'écosystème de la SO

SPARQL
↕
JSON-LD



Serveur de l'interface utilisateur de la plateforme



Serveur de base graphe de métadonnées (Sparql endpoint)

IHM de la plateforme collaborative dans le navigateur web de l'utilisateur



Les fonctionnalités et outils de la plateforme

- Les ressources : tout produit de la recherche (données, publications, codes, pré-prints, workflow, ...)
- Les fonctionnalités:
 - Gestion de communautés et de droits.
 - **recherches et dépôt avec et sans modération.**
 - Ajout de vocabulaires.
 - Ajout de services.
 - Ajout d'actions pour rendre les ressources « actionables ».
- Les outils de la plateforme :
 - Un explorateur de ressources.
 - Des formulaires pour saisir les métadonnées.
 - Des descripteurs pour visualiser et naviguer les ressources.
 - Des actionneurs pour exploiter les ressources (actionable resources).
 - Des tableaux de bord pour suivre ses dépôts et son historique.
 - Un explorateur de quad pour naviguer les métadonnées en mode expert.



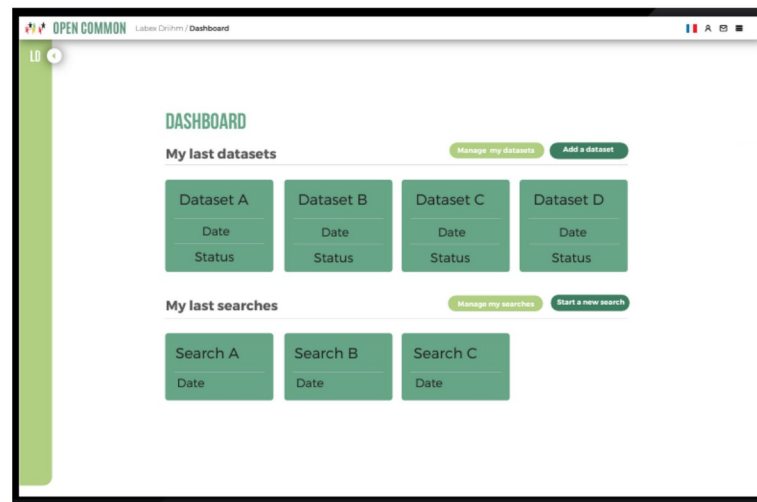
Etat des lieux

Un prototype de recherche

- Conception basée sur les principes
- Implémentation des standards du W3C et de l'Europe.
- **Intégration des référentiels** des chercheurs, des organisation de recherche, des données (ORCID, ROR, DOI, Idref, idHAL).
- **Sélection et gestion des vocabulaires FAIR pour la plateforme et les domaines utilisateurs.**
- **Gestion des services (SOA)**
- Internationalisation de la plateforme et des métadonnées.
- Mise en place des **communautés de données** et des droits.
- Expérimentation avec la communauté intersciences du labex DRIIHM : 1500 chercheurs, 8 data stewards, 1 informaticien.
 - Une curation et une standardisation de leur catalogue de données.

Une version MVP UX design en opensource

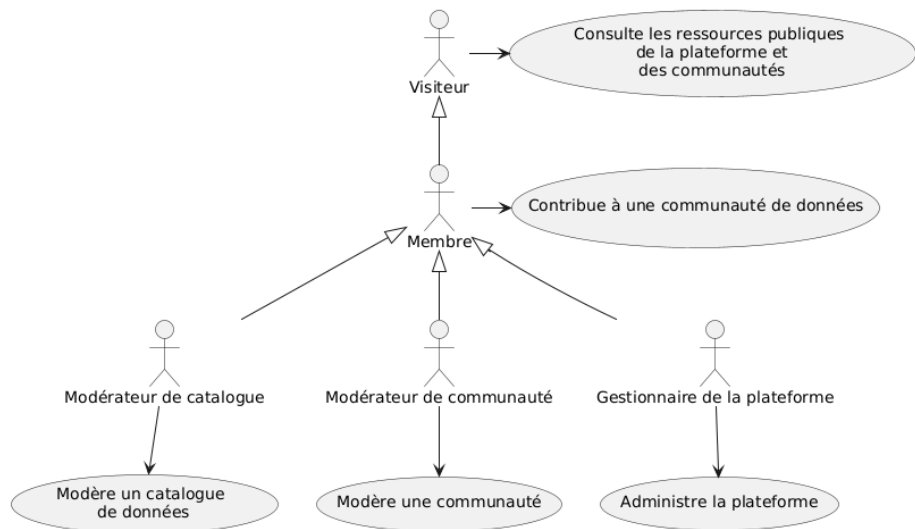
- Livraison 2025 aux utilisateurs du labex DRIIHM



<https://hal.science/hal-04605616v1>



Rôles, droits d'accès et de partage



Les niveaux de partage



Catalogue privé



Catalogue en lecture seule (ressource publique et protégée)



Catalogue en lecture écriture (ressource communautaire)

JCAD 2024

OpenCommon, plateforme Scie

OPEN COMMON

Labex DRIIHM

Les ressources de la communauté

LABEX DRIIHM

Partager

- Mes ressources
- Les ressources de la communauté
- Les actions de la communauté
- Le code de la communauté
- Les Plans de Gestion des Données (PGD) de la communauté
- Les données de la communauté
- LabEx DRIIHM

Les données

Type de ressource

Pas de type pour

Thème

Pas de thème po

Mot(s)-clé(s)

Pas de mots clefs

Description

Le catalogue des rassemble les mé



Explorateur de ressource comme l'explorateur de fichier de votre ordinateur

The screenshot displays the DRIIHM website interface. At the top, there is a navigation bar with the DRIIHM logo and a menu with items: WELCOME, SEARCH DATA, DEPOSIT DATA, RESOURCES, ACTUALITIES, CONTRIBUTE, ABOUT US, CONTACT. A language dropdown is set to 'Lang français'. Below the navigation bar, a breadcrumb trail reads: 'Les ressources de la communauté / Les données de la communauté / LabEx DRIIHM 2'. A left sidebar contains a tree view of resources, with 'LabEx DRIIHM 2' selected. The main content area features a 'Catalogue : LabEx DRIIHM 2 EN FR' header, a homepage link, and an issue date of 30/01/2023. It lists subjects such as 'Recherche interdisciplinaire', 'relations homme-nature', 'Observation scientifique', 'interactions des écosystèmes', 'écologie', and 'Interactions Hommes-Milieux'. A 'Description' section follows, and a 'Subcatalogs List' is provided with entries for 'OHM Bassin minier de Provence', 'OHM Fessenheim', 'OHM Pyrénées - Haut Vicdessos/Hautes Vallées des Gaves', 'OHM Littoral Caraïbe', 'OHM Littoral méditerranéen', 'OHM Oyapock', 'OHM Pays de Bitche', 'OHM Vallée du Rhône', 'OHMI Estarreja', 'OHMI Nunavik', 'OHMI Patagonia - Bahia Exploradores', 'OHMI Pima County', 'OHMI Tessékéré', and 'KAKILA, Marine mammal observation database around the Guadeloupe archipelago in the AGOA sanctuary - French West Indies'. A right sidebar includes a map of Europe and Africa, and a 'Creator' section for 'Laboratoire d'Excellence Dispositif de Recherche Interdisciplinaire sur les Interactions Hommes-Milieux' with contact information. A 'Publisher' section is also present.



Des formulaires pour la FAIRisation des données

DRIIHM

WELCOME SEARCH DATA DEPOSIT DATA RESOURCES ACTUALITIES CONTRIBUTE ABOUT US CONTACT

Logout

Filter loaded resources

- Labex DRIIHM
 - Mes ressources
 - Les ressources publiques
 - Les ressources de la communauté
 - Les vocabulaires de la communauté
 - Les données de la communauté
 - LabEx DRIIHM
 - LabEx DRIIHM 2
 - OHM Bassin minier de Provence
 - OHM Fessenheim
 - OHM Pyrénées - Haut Vicdessos/Hautes Vallées des Gaves
 - OHM Littoral Caraïbe
 - OHM Littoral méditerranéen
 - OHM Oiapock
 - OHM Pays de Bitche
 - OHM Vallée du Rhône
 - OHMi Estarreja
 - OHMi Nunavik
 - OHMi Patagonia - Bahía Exploradores
 - OHMi Pima County
 - OHMi Tesekééré
 - KAKILA, Marine mammal observation database around the Guadeloupe archipelago in the AGOA sanctuary - French West Indies

Catalog deposit form for (2af4cfa0-9f3b-11ee-a39a-d6e96336453a) catalog

A **Catalog** is a curated collection of metadata about resources. A Web-based data catalog is typically represented as a single instance of this class. Datasets and data services are examples of resources in the context of a data catalog.

An asterisk * indicates the mandatory properties for DCAT-AP-JRC.

Mandatory properties Recommended properties All properties

Title*

Lang: anglais

Title*

Lang: français

Description*

Lang: français

Description*

Lang: anglais

Contact Point*

Publisher*



Des descripteurs pour visualiser et naviguer les ressources

DRIIHM

WELCOME SEARCH DATA DEPOSIT DATA RESOURCES ACTUALITIES CONTRIBUTE ABOUT US CONTACT

Logout

Mes ressources

Les ressources publiques

Les ressources de la communauté

Les vocabulaires de la communauté

Les données de la communauté

LabEx DRIIHM

LabEx DRIIHM 2

OHM Bassin minier de Provence

OHM Fessenheim

OHM Pyrénées - Haut Videssos/Hautes Vallées des Gaves

OHM Littoral Caraïbe

OHM Littoral méditerranéen

OHM Oyapock

OHM Pays de Bitche

OHM Vallée du Rhône

OHMi Estarreja

OHMi Nunavik

OHMi Patagonia - Bahía Exploradores

OHMi Pima County

OHMi Tessékéré

KAKILA, Marine mammal observation database around the Guadeloupe archipelago in the AGOA sanctuary - French West Indies

Kakila database of marine mammal observation data around the French archipelago of Guadeloupe in the AGOA sanctuary - French Antilles

Kakila database of marine mammal observation data around the French archipelago of Guadeloupe in the AGOA sanctuary - French Antilles

Lang français

Dataset : KAKILA, Base de données d'observation des mammifères marins autour de l'archipel de la Guadeloupe dans le sanctuaire AGOA - Antilles françaises EN FR

Identifiant : (test-6d79f9ed-e10e-4eea-8bfe-93c0bdf370dc)
 Other identifier : <https://doi.org/10.48502/8bb5-pk85>
 Issued : 01/01/2021
 Modified : 04/12/2023

Themes ps sd inventaire écologique écosystème écologie animale paysage espace naturel c_22acc50e c_33949 c_5083

Keywords France zone marine protégée OHM Littoral Caraïbe Caribbean Sea cétacé mammifère marin Caraïbes (les) espace naturel Guadeloupe

Description

Base de données collectée dans le cadre du stage de master 2 Lorraine Coché "Inventaire et structuration des données d'observation des mammifères marins autour de la Guadeloupe" en 2020 (Master Écosystèmes marins tropicaux de l'Université des Antilles). Cette base de données a été constituée dans un esprit de science participative. Elle centralise et harmonise les données d'observation collectées par l'équipe du Sanctuaire Agoa (Aire Marine Protégée), l'OMMAG (Observatoire des Mammifères Marins de l'Archipel Guadeloupéen), BREACH Antilles, et les sociétés de whale-watching Cétacés Caraïbes, Guadeloupe Evasion Découverte et Aventures Marines.

Distributions List

Kakila database of marine mammal observation data around the French archipelago of Guadeloupe in the AGOA sanctuary - French Antilles
test-kakila-database.zip

Kakila database of marine mammal observation data around the French archipelago of Guadeloupe in the AGOA sanctuary - French Antilles
test-kakila-database.zip

Temporal Coverage

From unknown to Unknown

Creator

Bénédicte Madon
 Id : test-benedictemadon-id
 Email : benedicte.madon@gmail.com

Creator

Elie Arnaud
 Id : test-eliearnaud-id Email : elie.arnaud@mmhn.fr

Creator

Emilie Lerigoleur



Des tableaux de bord pour suivre ses ressources et son activité

Labex Driihm / Dashboard / Manage my datasets

Manage my datasets
tri sur les éléments du tableau : Titre / Access / Date / Status / par def : Last date

Add a dataset

Title	ID	Licences	Intern Access	Visibility	Last version date	Version number	Status
Dataset title 1	DOI	short name lien licence	Public Private Shared	Lien_Catalogue_externe	28-02-2024	V3	Externally referenced Metadata Data Published <small>+ Distributions 1 / 2</small>
Distribution A	Id	--	Public from date Private Shared	--	28-02-2024	--	
Distribution B	Id	short name lien licence	Public from date Private Shared		28-02-2024	V7	
Dataset title 2	Id	Public Private Shared	short name lien licence Open Access	Lien_Catalogue_interne Lien_Catalogue_externe	22-02-2024	V3	
Open distributions							
Dataset title 3	Id	Public Private Shared		Lien_Catalogue_interne Lien_Catalogue_externe	17-02-2024	V3	
Open distribution							

Modify metadata
Add a distribution
Publish metadata
Change access
Duplicate Dataset

<https://hal.science/hal-04605616v1>



Conclusion et perspective pour la communauté DRIIHM

- Identification des vocabulaires et des services pour le DRIIHM ([enquête](#)).
- Migration des métadonnées ISO19115-ISO19139 (depuis geonetwork) vers DCAT plus généraliste.
- Amélioration de la FAIRisation en intégrant plus de vocabulaires dans la description des données.
- Des [entrepôts partenaires identifiés](#) :
 - Data.InDoRES par défaut.
 - PNDB et GBIF pour les données de biodiversité.
 - Nakala pour les SHS.
 - EaSy Data pour les données de la longue traîne des données d'observation.
- Amélioration du moissonnage en adoptant directement le langage pivot des métadonnées du W3C et de l'Europe.
- Formation des utilisateurs finaux envisagée en 2025.



Conclusion pour la plateforme

- Plateforme agnostique pour l'édition collaborative, la FAIRisation et l'exploitation des métadonnées descriptives des ressources de la Science Ouverte.
- Enrichissement par ajout dynamique de services, de vocabulaires et d'usages.
- Une plateforme pour construire sa communauté de données et ses base de données.
- Un ensemble d'outils.
- Une proposition pour structurer, partager, ouvrir les données et transformer les pratiques de la recherche.

Et aussi

- Des enseignements sur le développement d'une plateforme ROA en lien avec l'éco-système de la Science Ouverte.
- Intégration d'un enrichissement et d'une réorganisation du Thésaurus pour la Science Ouverte (TSO) de l'INIST pour la description des services.
- Ontologie applicative pour compléter DCAT et rendre les services opérationnels.
- Difficultés pour connaître la feuille de route des différents acteurs pour coopérer et se projeter.
- En attente d'un service d'annuaire de service interrogeable par SPARQL.
- Difficultés de trouver des services FAIRisés.



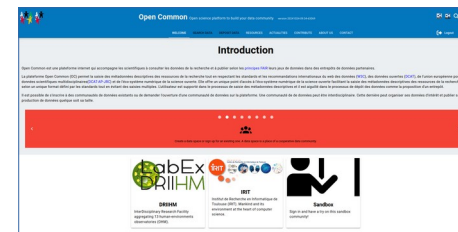
Appel à contribution

Plateforme d'édition collaborative de métadonnées descriptives de ressource produits de la recherche. Enrichissement par ajout dynamique de services et de vocabulaires.

- Perspectives : développer de nouveaux connecteurs et usages.
- Appel à bêta-testeurs
- Appel à contribution aux développements

du proto MVP (Minimum Viable Product) :

- Licence BSD 3
- oc-dev@groupe.renater.fr
- <https://gitlab.irit.fr/so/oc/mvp>
- Appel à collaboration sur le prototype de recherche





Remerciements aux précédents, actuels et futurs contributeurs.

Pascal DAYRE^{1,2}, Emilie LERIGOLEUR³, Louis MENDY⁴, Chloé JABEA³, Mathieu MASSAVIOL⁵, Corinne PARDO⁶, Marie-Laure TREMELO⁷, Jean-Claude RAYNAL⁸, Fanny ARNAUD⁹, Grzegorz SKUPINSKI¹⁰, Birane CISSE¹¹, Iwan LE BERRE¹², Mathieu LAFFOND¹³, Mathieu DARTIGUES¹³, Simon MELLERIN¹³

¹ Institut de Recherches en Informatique de Toulouse – CNRS, Université Toulouse 3 - France

² Institut des sciences informatiques et de leurs interactions - CNRS Sciences informatiques – CNRS – France

³ UMR 5602 Géographie de l'environnement (GEODE) – CNRS : UMR5602, Université Toulouse 2 Jean Jaurès – France

⁴ IRIT – Université Paul Sabatier-Toulouse III - UPS – France

⁵ Ecosystèmes Continentaux et Risques Environnementaux (ECCOREV FR3098), LabEx DRIHM – CNRS - France

⁶ Ecosystèmes continentaux et risques environnementaux – CNRS – France

⁷ Etude des Structures, des Processus d'Adaptation et de Changement de l'Espace (ESPACE UMR 7300) – CNRS : UMR7300, Aix-Marseille Université - AMU – France

⁸ Ecosystèmes continentaux et risques environnementaux – Centre National de la Recherche Scientifique : FR3098, Centre National de la Recherche Scientifique – France

⁹ Université de Lyon, UMR 5600 EVS, ENS de Lyon, ZA Bassin du Rhône – Université de Lyon – France

¹⁰ Laboratoire Image, Ville, Environnement (LIVE) – université de Strasbourg, Centre National de la Recherche Scientifique, Centre National de la Recherche Scientifique : UMR7362 – 3 Rue de l'Argonne, 67000 STRASBOURG, France

¹¹ Université Cheikh Anta Diop de Dakar [Sénégal] – Sénégal

¹² LETG - Brest - Littoral, Environnement, Télédétection, Géomatique

¹³ Société Makina Corpus

Et aussi ceux des précédents projets...

Contact : pascal.dayre@irit.fr (ORCID [0000-0002-2351-8991](https://orcid.org/0000-0002-2351-8991))



Composantes de la science ouverte