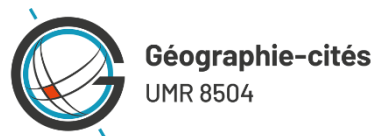


RESTER CHEZ SOI OU EN SORTIR ?

DES ÉVOLUTIONS SOCIALEMENT CONTRASTÉES DE LA PRÉSENCE AU DOMICILE AU COURS DE LA JOURNÉE AVANT, PENDANT ET APRÈS LES CONFINEMENTS LIÉS AU COVID EN ILE-DE-FRANCE.

Julie Vallée et Aurélie Douet



CONTEXTE

- Le **domicile**, un lieu clef du quotidien, d'autant plus lors de la crise du COVID avec les **restrictions spatiales** (rayon de 1 km etc.) et **temporelles** (couvre-feu etc.) qui ont pesé sur les déplacements
- Nombreuses études avec divers angles de recherche
 - *Rester chez soi ?*
Etudes en lien avec le télétravail, le partage des tâches domestiques, la suroccupation du logement, les hausses des violences intra-familiales etc.
 - *En sortir ?*
Etudes en lien avec les métiers de « première ligne », la baisse globale des déplacements et des émissions CO², les autorisations de sortie/contrôles policiers etc.

Rester chez soi ou en sortir ?

Quelle est la **pratique ordinaire ... « normale »** ?

Avec la crise du Covid, des bouleversements dans l'occupation du domicile et dans les groupes sociaux qui le **sur** ou **sous-investissent** aux différentes heures de la journée



OBJECTIF DE LA RECHERCHE

Analyser les **présences à domicile** en **Ile-de-France** entre **2010 et 2022**



Quels changements dans les **sur/sous-représentations** à **domicile** des différents **groupes sociaux** selon les **heures** de la journée & selon les **périodes** (avant, pendant et après les confinements) ?

DONNÉES EN ÎLE-DE-FRANCE

Le MONDE « juste AVANT »

2 périodes d'enquêtes

- ✓ L'enquête EGT 2010 (Oct. 2009 -> Mai 2010 & Oct. 2010 -> Mai 2011)
- ✓ L'enquête EGT 2018-20 (Jan. 2018 -> Mars 2020)

Le MONDE « PENDANT » / « APRES »

7 périodes d'enquêtes entre sept. 2020 et juillet 2022



The screenshot shows the Omnil.fr website interface. At the top, there is a search bar and the text 'Un site Île-de-France mobilité'. The main header features the Omnil logo and the title 'Observatoire de la mobilité en Île-de-France'. Below the header is a banner image depicting various modes of transport: a tram, a car, and a person walking. A navigation menu on the left includes 'Omnil', 'Evaluation du PDUIF', 'Publications', 'Chiffres détaillés', and 'Enquête Globale Transport'. The main content area shows the breadcrumb trail 'Accueil > Enquête Globale Transport > EGT H2020 > Suivi de la mobilité', the active page title 'Suivi de la mobilité', and a sub-section titled 'Enquête sur la mobilité au temps de la Covid-19'. The text below this title describes the survey's purpose in response to the pandemic.

Un site **Île-de-France** mobilité

omnil.fr

Observatoire de la mobilité en Île-de-France

Accueil > Enquête Globale Transport > EGT H2020 > Suivi de la mobilité

Suivi de la mobilité

Enquête sur la mobilité au temps de la Covid-19

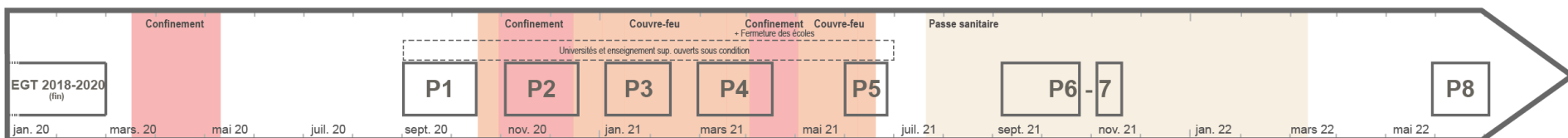
La situation inédite engendrée par la pandémie a effacé les repères habituels, rendant nécessaire le suivi en continu des comportements en complément des comptages réalisés sur les réseaux. Île-de-France Mobilités a lancé en septembre 2020 une enquête Mobilité Covid sur le modèle d'une enquête ménages simplifiée, dont les modalités de réalisation et le questionnaire garantissent la comparabilité des résultats avec l'Enquête Globale Transport (EGT 2018).

DONNÉES EN ILE-DE-FRANCE - 9 PÉRIODES

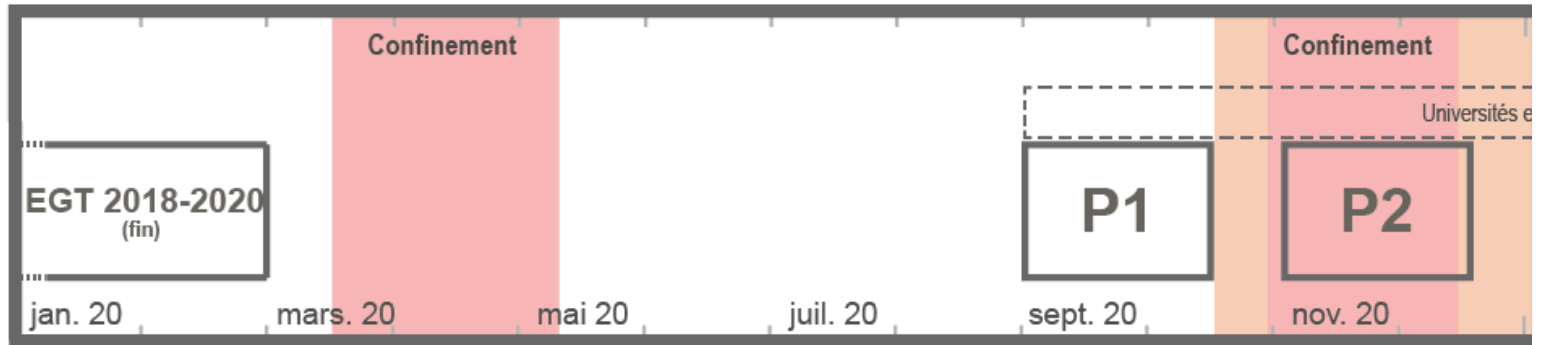
Nb. personnes enquêtées
(16 ans et +)

EGT	2010	23 478
EGT	2018-20	7 780
COVID P1	Sept/Oct 2020	4 249
COVID P2	Oct/Nov 2020	3 130
COVID P3	Jan/Fev 2021	3 107
COVID P4	Mar/Avr 2021	3 112
COVID P5	Juin 2021	1 521
COVID P6-7	Sept/Nov 2021	2 365
COVID P8	Mai/Juin 2022	3 523

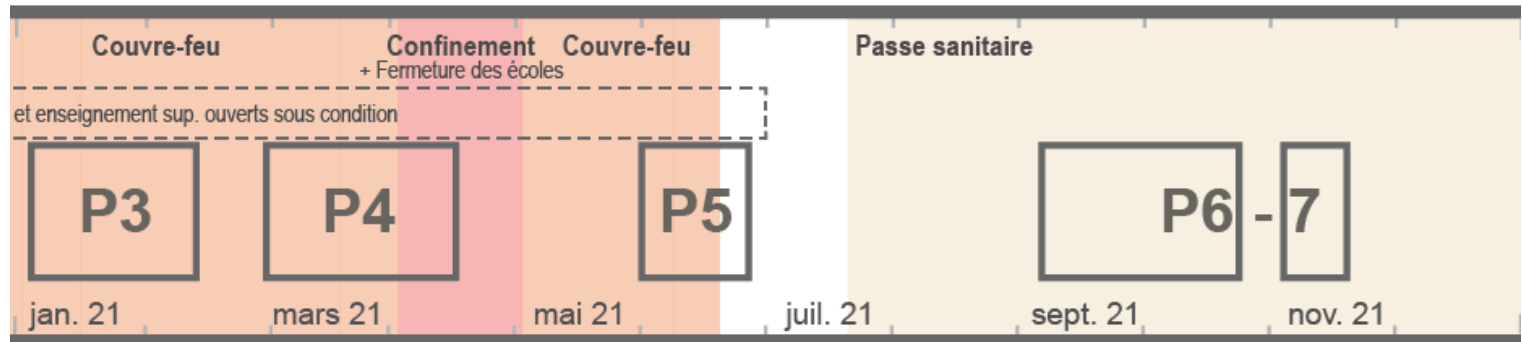
(hors vacances scolaires)



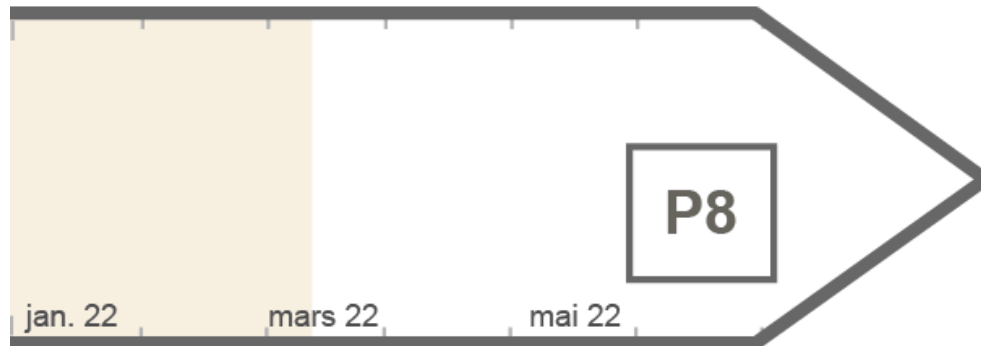
2020



2021



2022



Couvre-Feu, fermeture des bars et restaurants...



Le couvre-feu est avancé à 18h00
en France métropolitaine à partir du samedi 16 janvier.

Quels impacts de ces mesures sur nos mobilités quotidiennes habituelles ?



3èmes Rencontres Francophones Transport Mobilité – 2 au 4 juin 2021



Barbara Christian, Fabrice Hasiak, Mathieu Rabaud

Données traditionnellement utilisées pour quantifier et qualifier les déplacements

OBSERVATIONS SUR IDF-ENQUÊTE SUIVI COVID

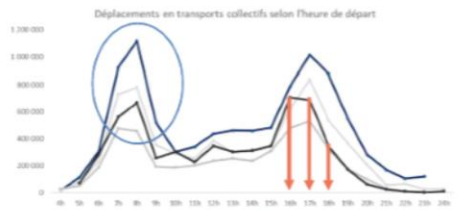
Les+France omnii
La mobilité au temps de la Covid-19
Enquête Mobilité Covid
Vague 2 : janvier-février 2021

Enquête par interview auprès de 4000 personnes = fort pouvoir explicatif !

Les chiffres clés sur la période janvier-février 2021



-30% de déplacements VP / EGT 2018
HPM toujours très marquée, HPS-effet CF



-40% de déplacements TC / EGT 2018
HPM et HPS 2021 << 2018, HPS-effet CF

16 % des Franciliens ne se sont pas déplacés un jour donné **7% en 2018**

34 millions de déplacements par jour (au lieu de 43 millions avant la crise sanitaire), soit une baisse de 22 %

Un jour donné, 33 % des actifs télétravaillant au moins une fois dans la semaine

CADRES



En Idf, la baisse de fréquentation forte dans les TC est due au CF, aux activités empêchées, mais aussi beaucoup au télétravail.

TRAITEMENTS

➔ Analyser les **présences** au fil des **heures**

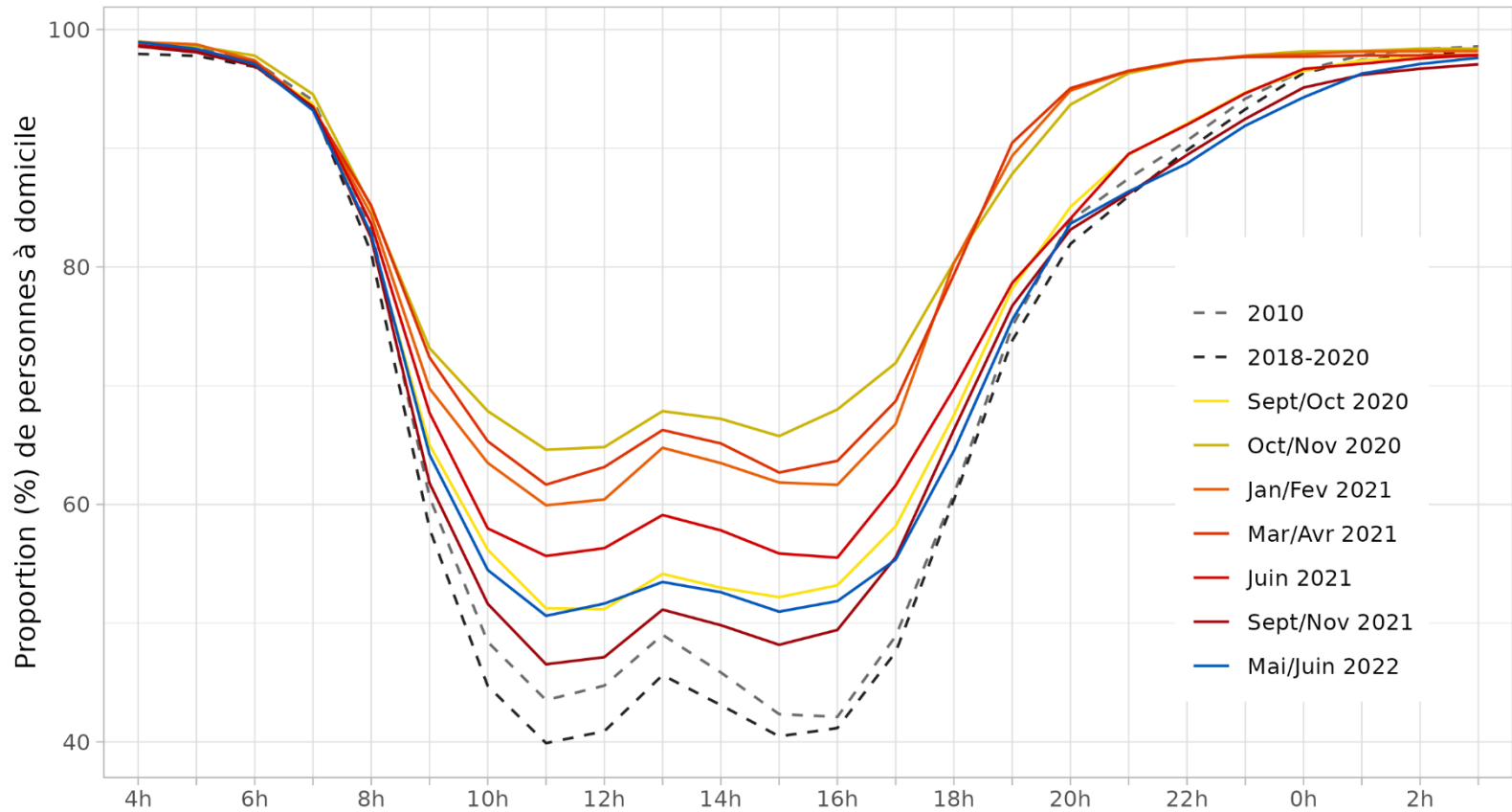
Transformation des **déplacements**...

- ✓ ... en présences **horaires** un **jour moyen de semaine**
- ✓ ... selon 3 types de **lieux**
 - à **domicile**
 - *dans commune/arrondissement de résidence (hors domicile)*
 - *en dehors de la commune de résidence*
- ✓ ... selon le **profil** des **individus**
 - *sexe ; groupes d'âge*
 - *catégorie socio-professionnelle - CSP*
 - *départements de résidence*
- ✓ pour la population âgée de 16 ans et plus

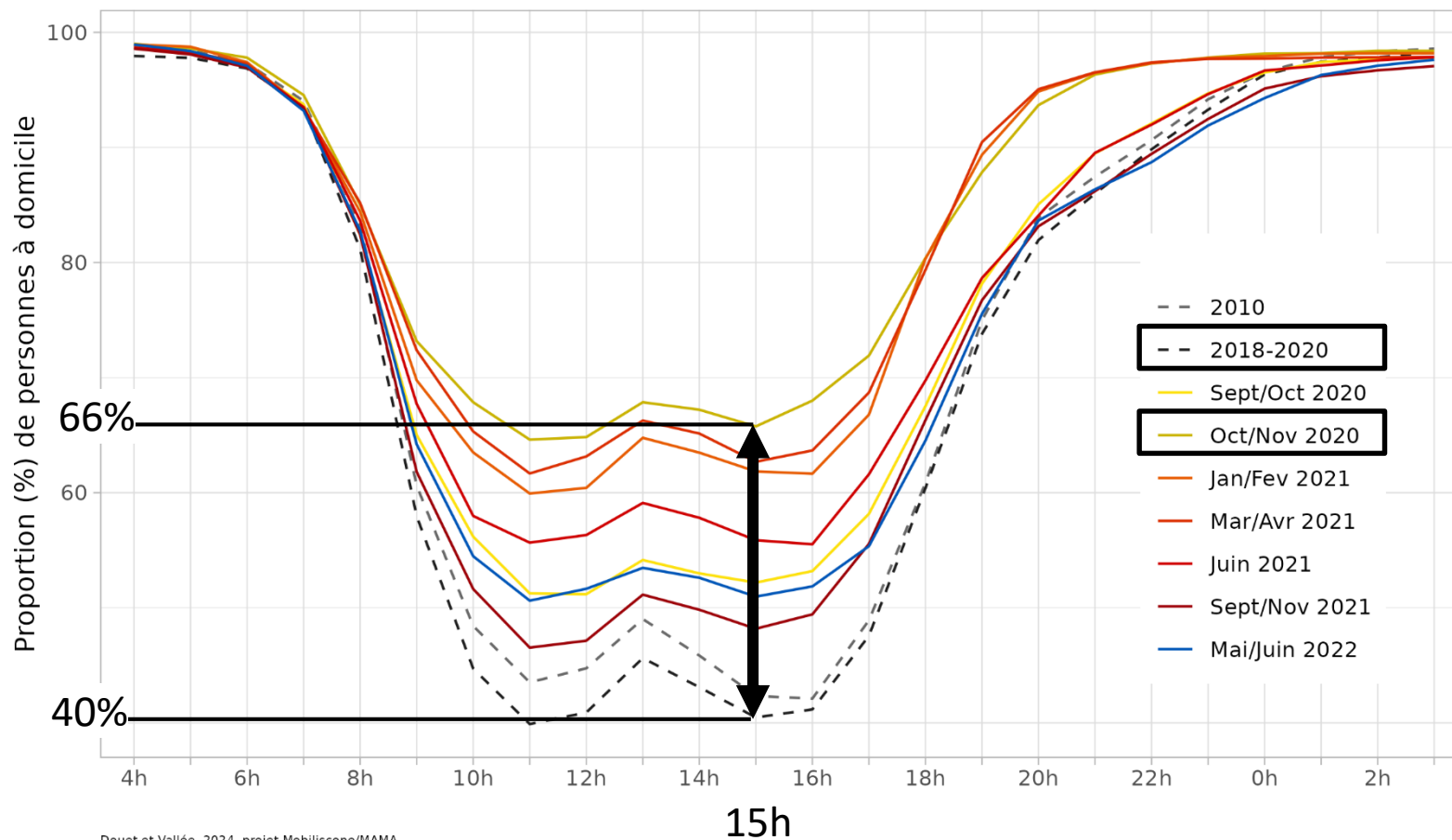
RÉSULTATS

POPULATION TOTALE

PROPORTION (%) DES PERSONNES À DOMICILE SELON LES HEURES ET LES PÉRIODES



LA POPULATION A DOMICILE A 15H : D'UNE PRATIQUE MINORITAIRE À UNE PRATIQUE MAJORITAIRE AU COEUR DE LA CRISE DU COVID



RÉSULTATS

PAR GROUPES DE POPULATION

MESURES DES SUR/SOUS-REPRÉSENTATIONS À DOMICILE

- Différence **absolue** de présence à domicile pour le groupe i à l'heure h pour la période p

$$\Delta_{i,h,p} = T_{i,h,p[PopDom]} - T_{i,p[PopTot]}$$

Résultat exprimé en **point de pourcentage**

- Différence **relative** de présence à domicile pour le groupe i à l'heure h pour la période p

$$D_{i,h,p} = \frac{T_{i,h,p[PopDom]} - T_{i,p[PopTot]}}{T_{i,p[PopTot]}} \times 100$$

Résultat exprimé en %

MESURES DES SUR/SOUS-REPRÉSENTATIONS À DOMICILE

Exemple - En 2010, les femmes représentent **58%** de la population à domicile à 15h et **53%** de la population totale francilienne

- Différence **absolue** de présence à domicile pour les femmes à 15h en 2010

$$\Delta_{i,h,p} = T_{i,h,p[PopDom]} - T_{i,p[PopTot]} = 58 - 53 = +5$$

- Différence **relative** de présence à domicile pour les femmes à 15h en 2010

$$D_{i,h,p} = \frac{T_{i,h,p[PopDom]} - T_{i,p[PopTot]}}{T_{i,p[PopTot]}} \times 100 = \frac{58 - 53}{53} \times 100 = +9\%$$

⇒ A 15h en 2010, **sur-représentation** des femmes à domicile (9%)
par rapport à leur distribution dans la population totale

MESURES DES SUR/SOUS-REPRÉSENTATIONS À DOMICILE

Exemple - En 2010, les femmes représentent **58%** de la population à domicile à 15h et **53%** de la population totale francilienne

- Différence **absolue** de présence à domicile pour les femmes à 15h en 2010

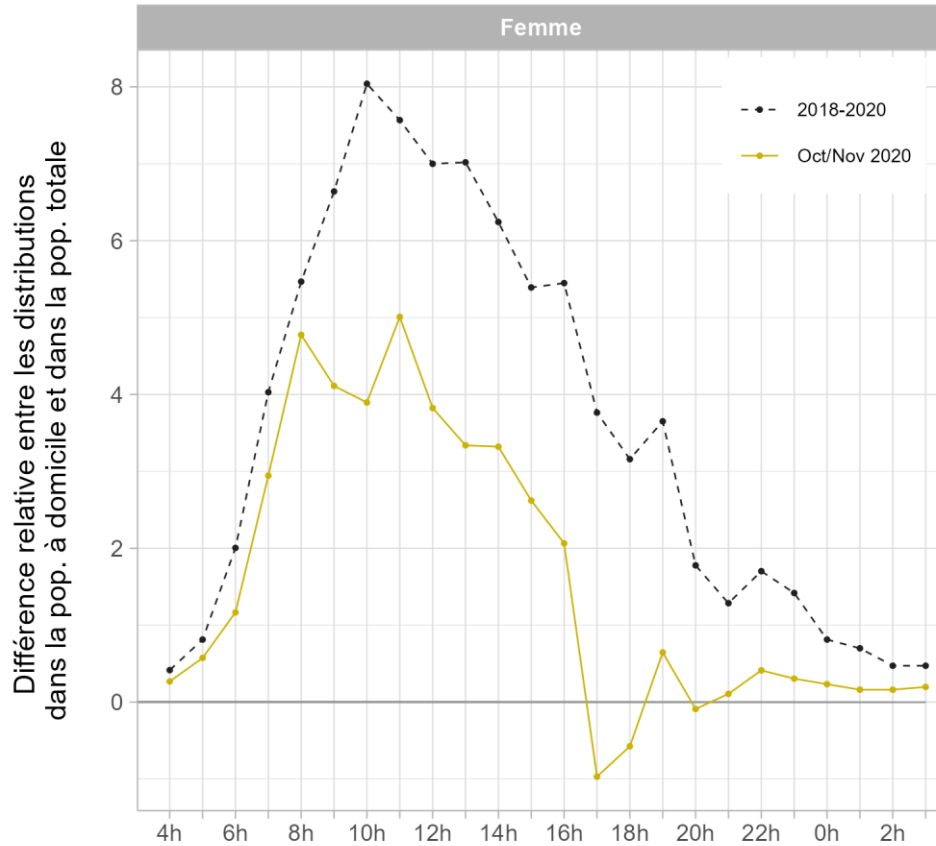
$$\Delta_{i,h,p} = T_{i,h,p[PopDom]} - T_{i,p[PopTot]} = 58 - 53 = +5$$

- Différence **relative** de présence à domicile pour les femmes à 15h en 2010

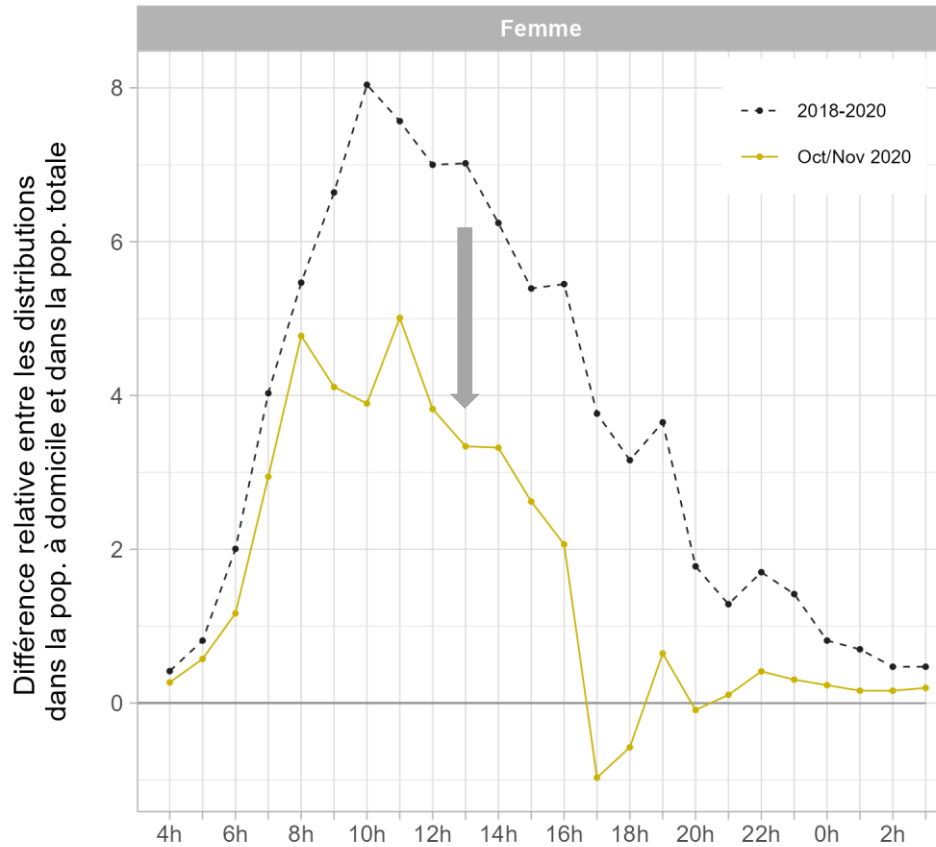
$$D_{i,h,p} = \frac{T_{i,h,p[PopDom]} - T_{i,p[PopTot]}}{T_{i,p[PopTot]}} \times 100 = \frac{58 - 53}{53} \times 100 = +9\%$$

⇒ A 15h en 2010, **sur-représentation** des femmes à domicile (9%)
par rapport à leur distribution dans la population totale

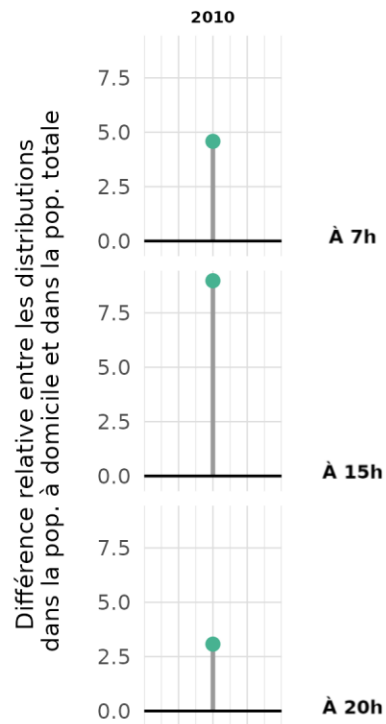
DIFFÉRENCES DANS LA PRÉSENCE AU DOMICILE SELON LE GENRE



DIFFÉRENCES DANS LA PRÉSENCE AU DOMICILE SELON LE GENRE

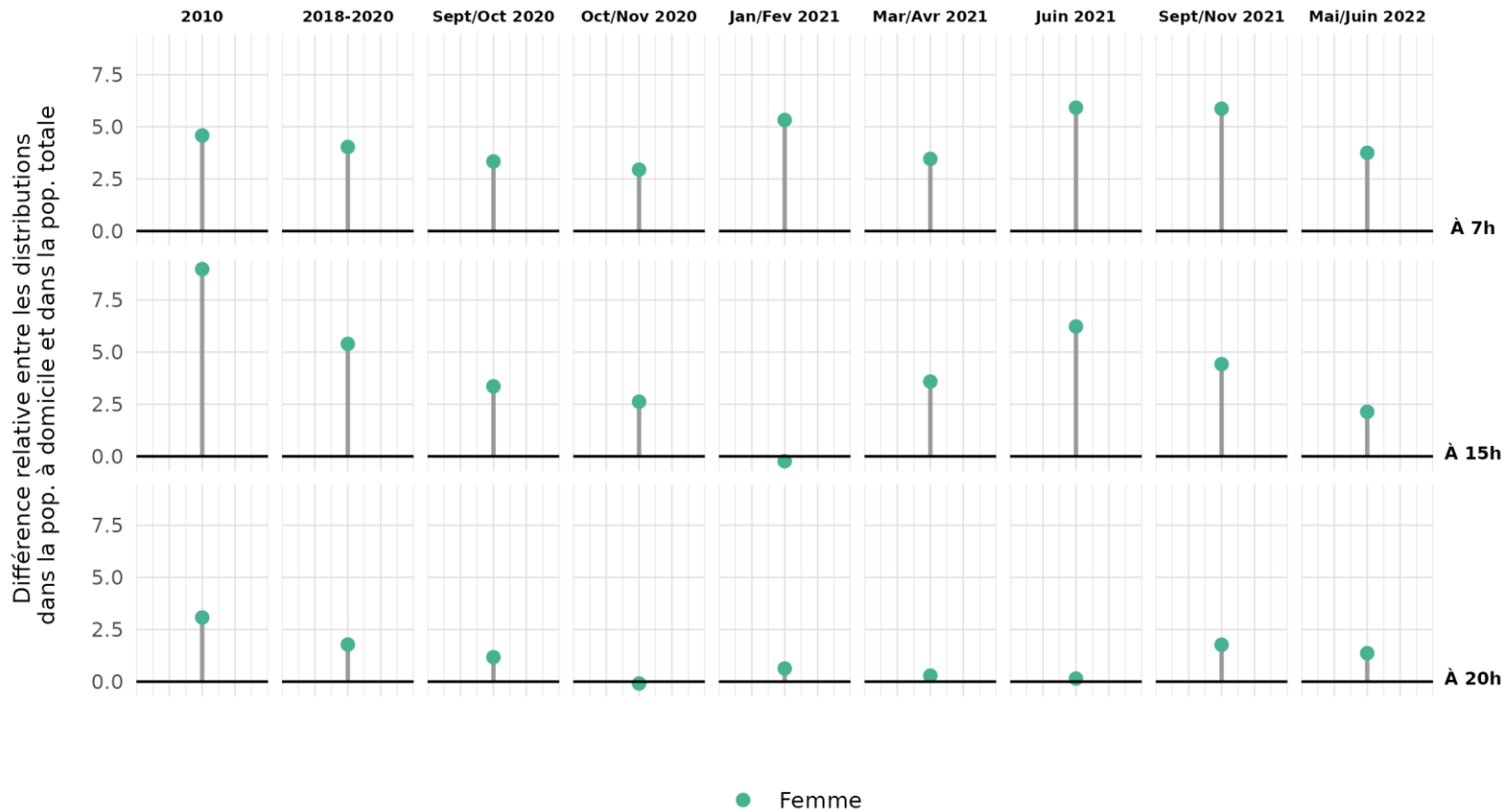


DIFFÉRENCES DANS LA PRÉSENCE AU DOMICILE SELON LE GENRE

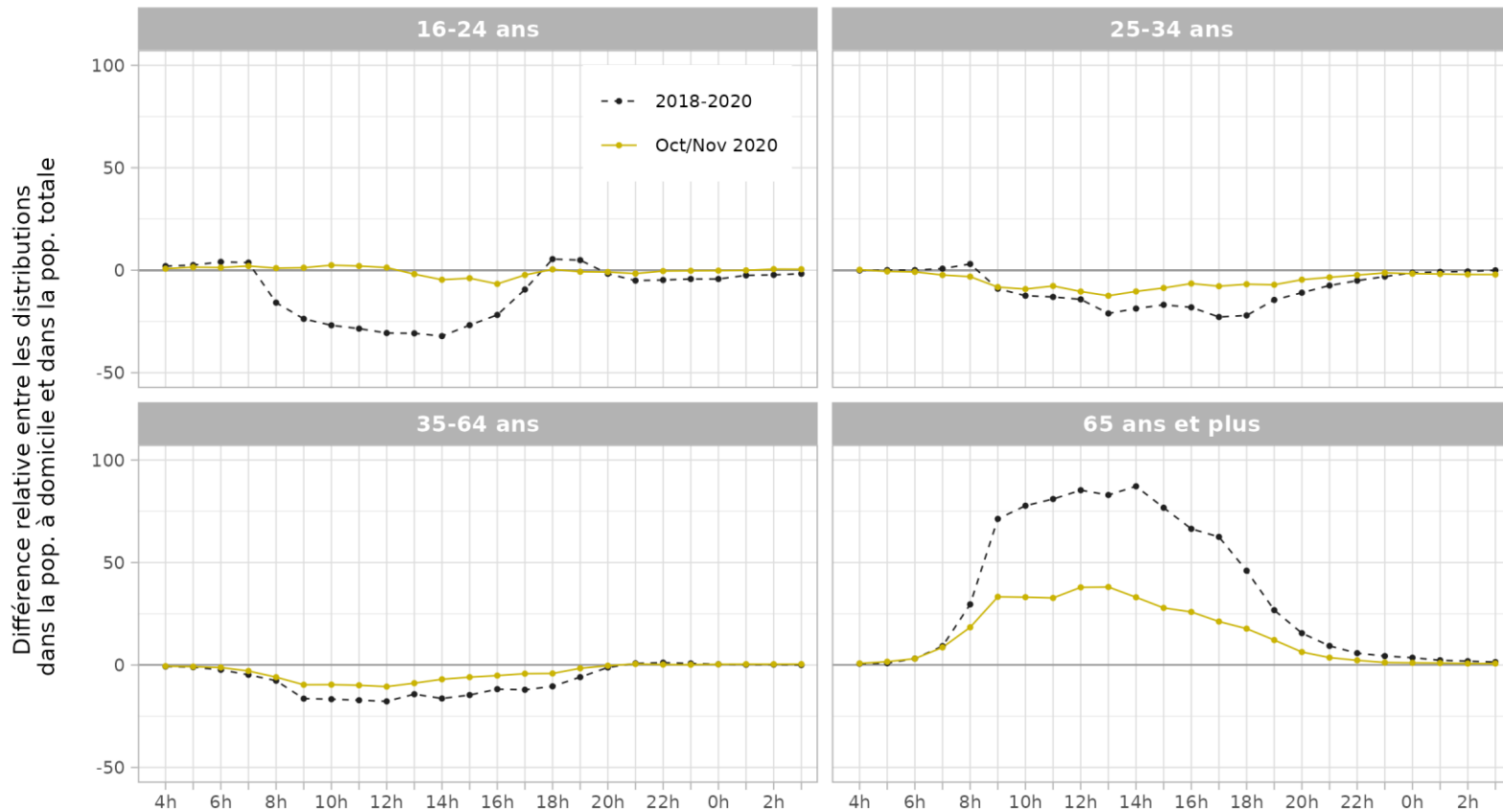


● Femme

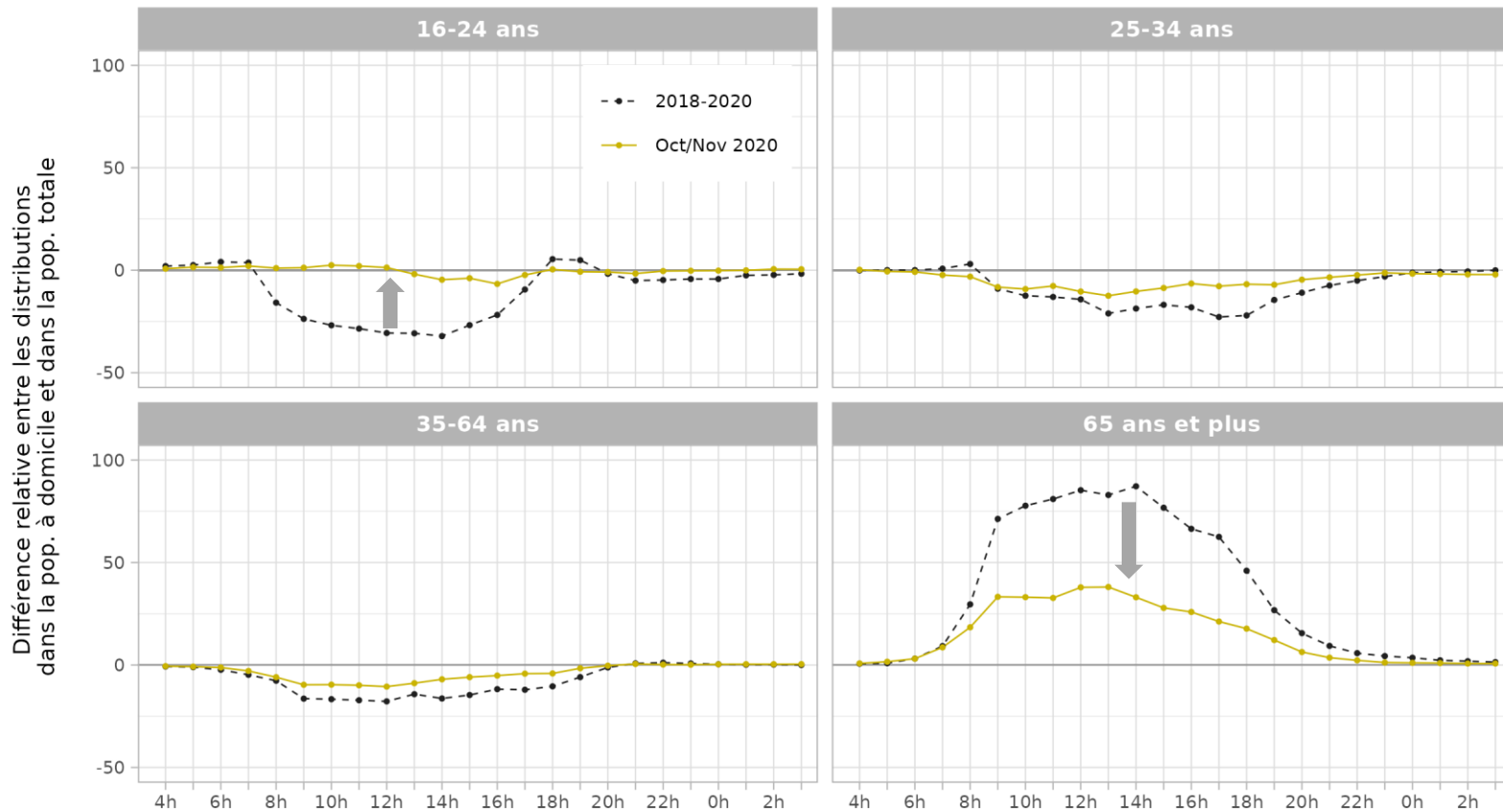
DIFFÉRENCES DANS LA PRÉSENCE AU DOMICILE SELON LE GENRE



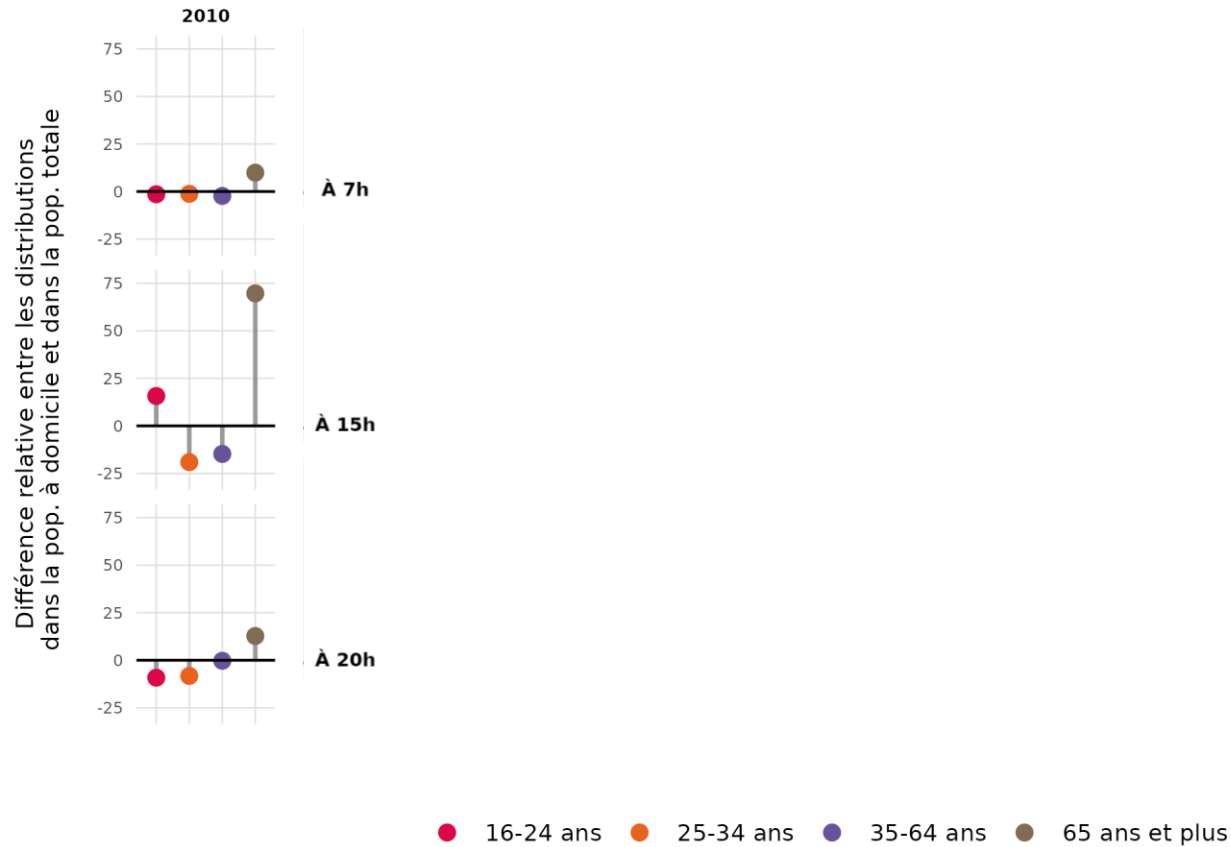
DIFFÉRENCES DANS LA PRÉSENCE AU DOMICILE SELON LES CLASSES D'ÂGE



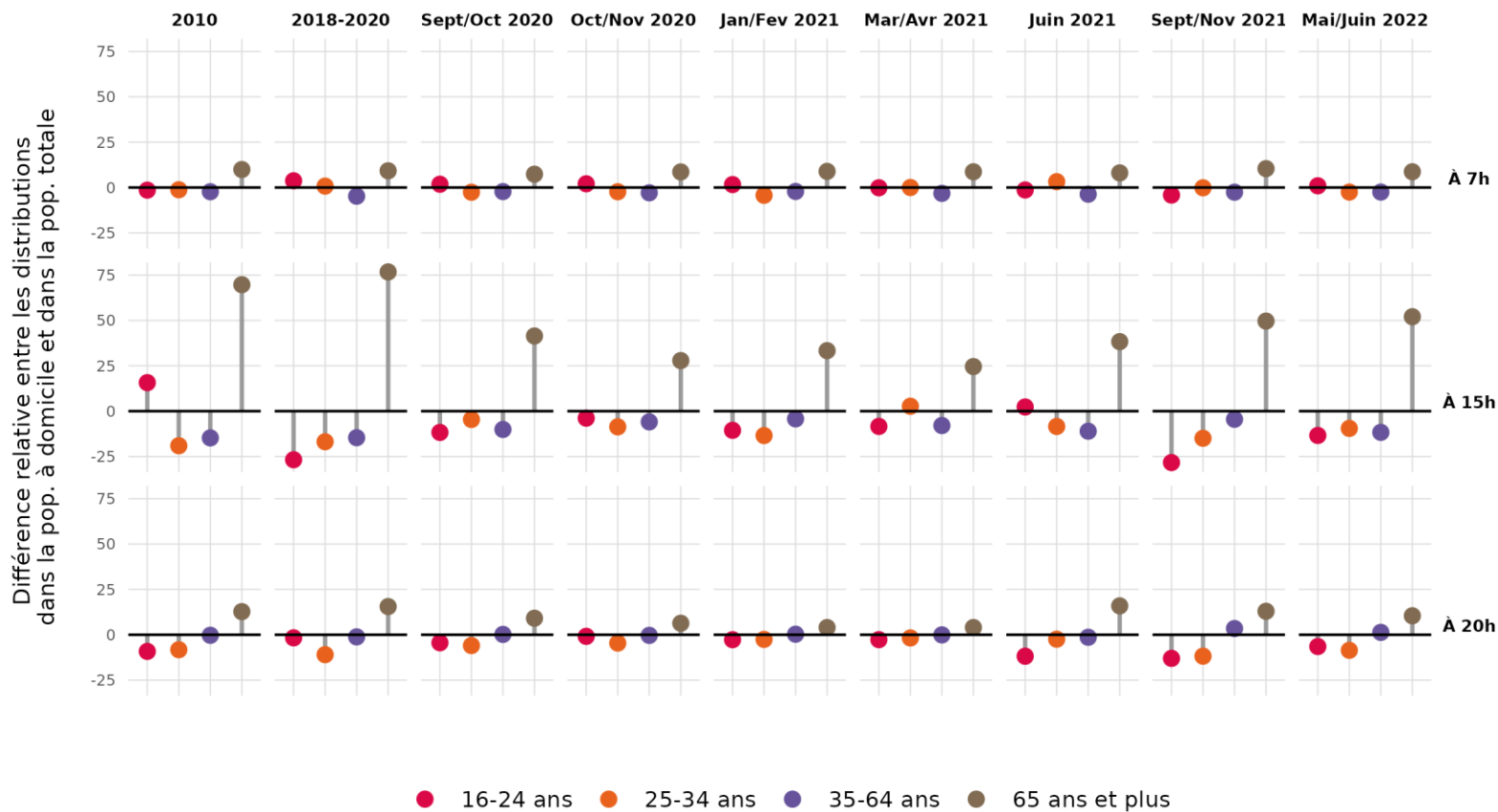
DIFFÉRENCES DANS LA PRÉSENCE AU DOMICILE SELON LES CLASSES D'ÂGE



DIFFÉRENCES DANS LA PRÉSENCE AU DOMICILE SELON LES CLASSES D'ÂGE

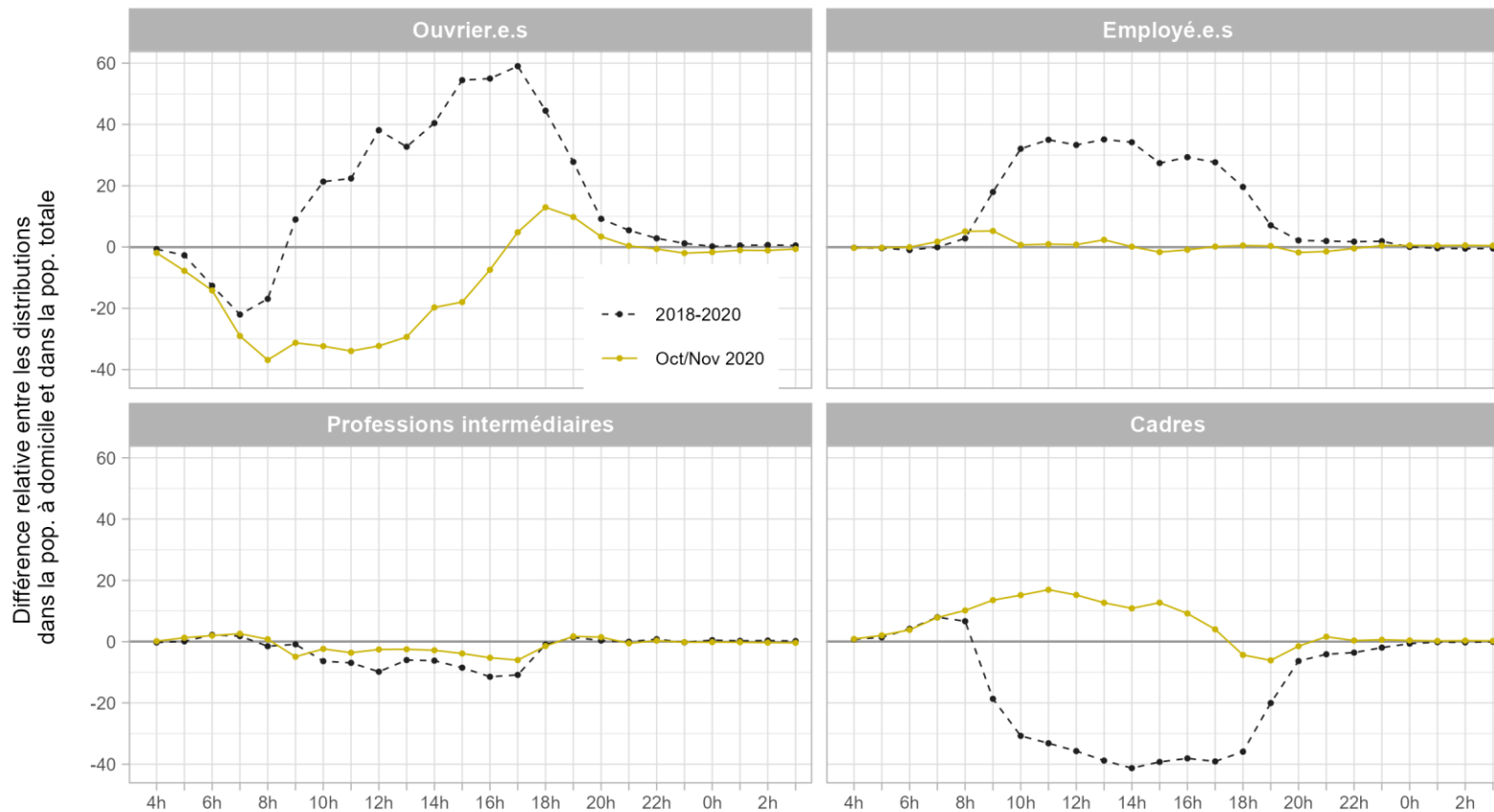


DIFFÉRENCES DANS LA PRÉSENCE AU DOMICILE SELON LES CLASSES D'ÂGE



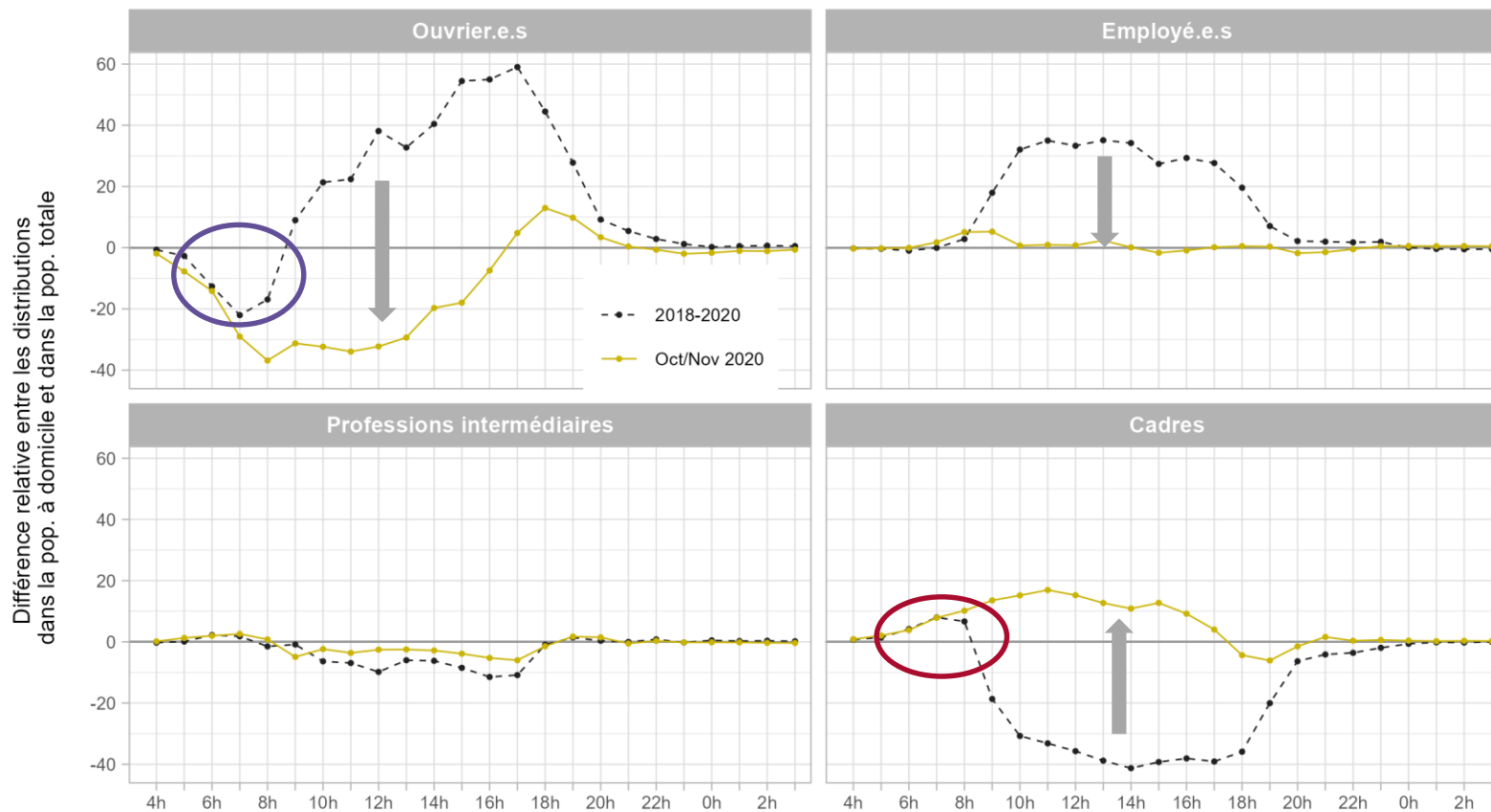
DIFFÉRENCES DANS LA PRÉSENCE AU DOMICILE SELON LES CATÉGORIES SOCIO-PROFESSIONNELLES

(POPULATION ACTIVE)



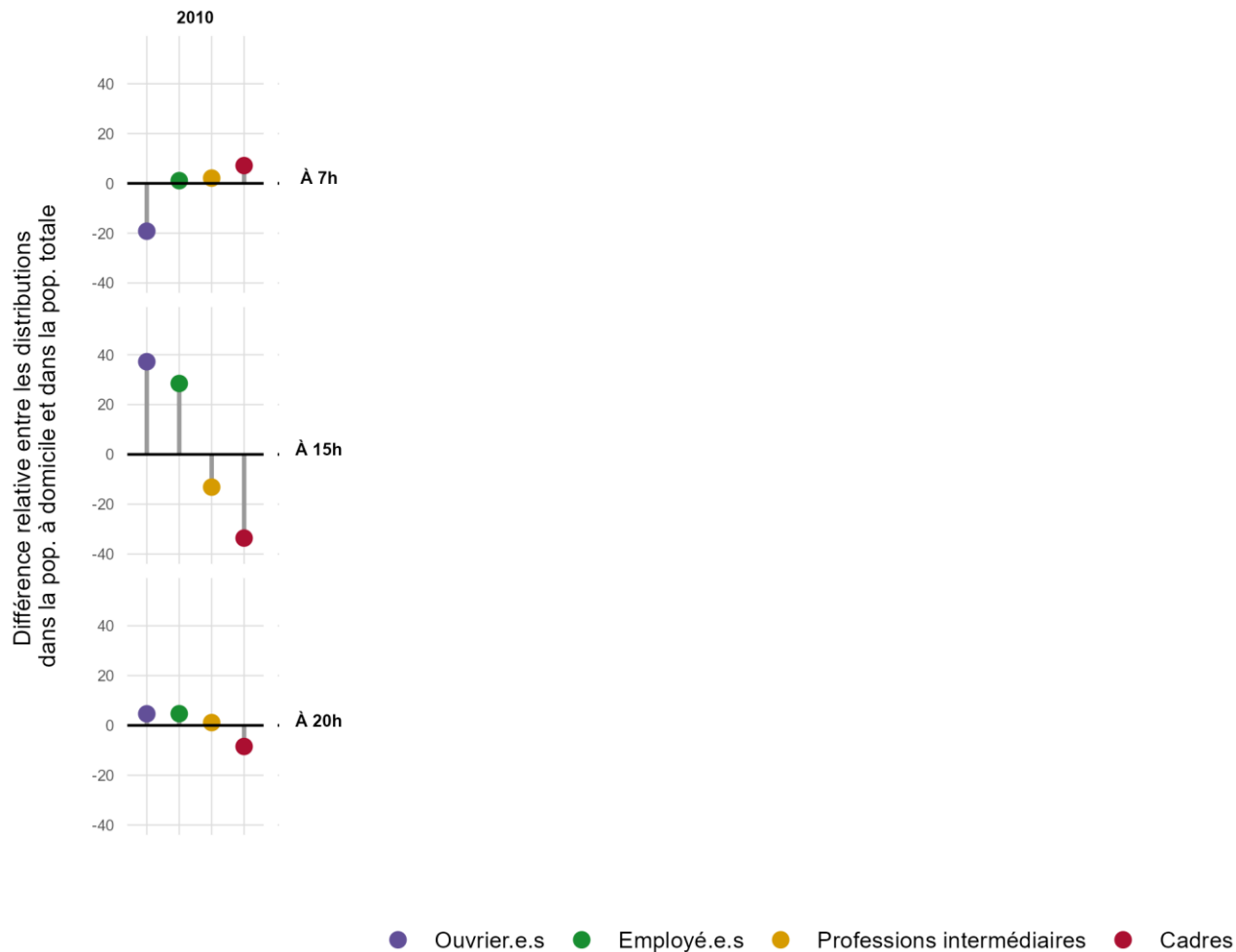
DIFFÉRENCES DANS LA PRÉSENCE AU DOMICILE SELON LES CATÉGORIES SOCIO-PROFESSIONNELLES

(POPULATION ACTIVE)



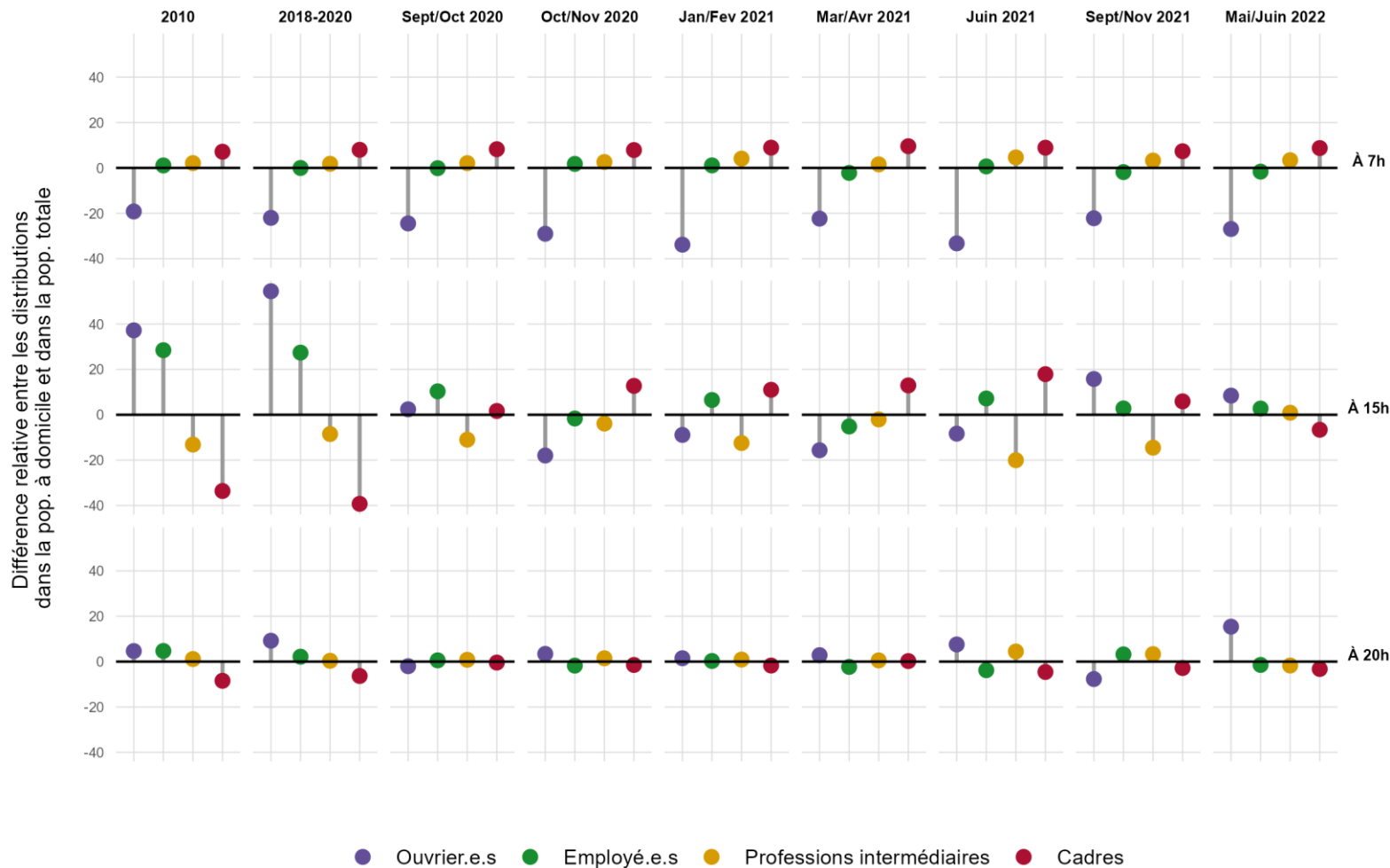
DIFFÉRENCES DANS LA PRÉSENCE AU DOMICILE SELON LES CATÉGORIES SOCIO-PROFESSIONNELLES

(POPULATION ACTIVE)

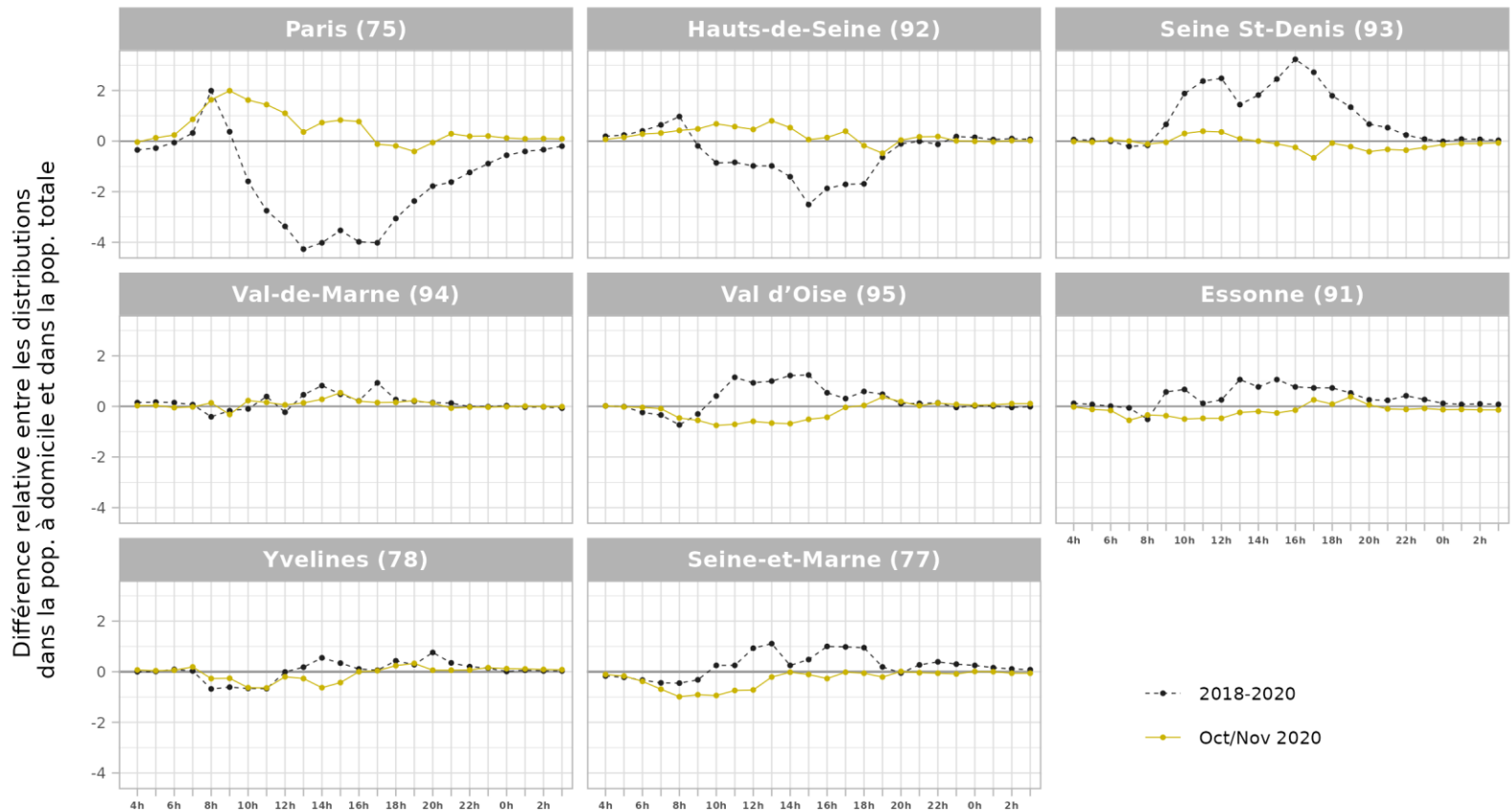


DIFFÉRENCES DANS LA PRÉSENCE AU DOMICILE SELON LES CATÉGORIES SOCIO-PROFESSIONNELLES

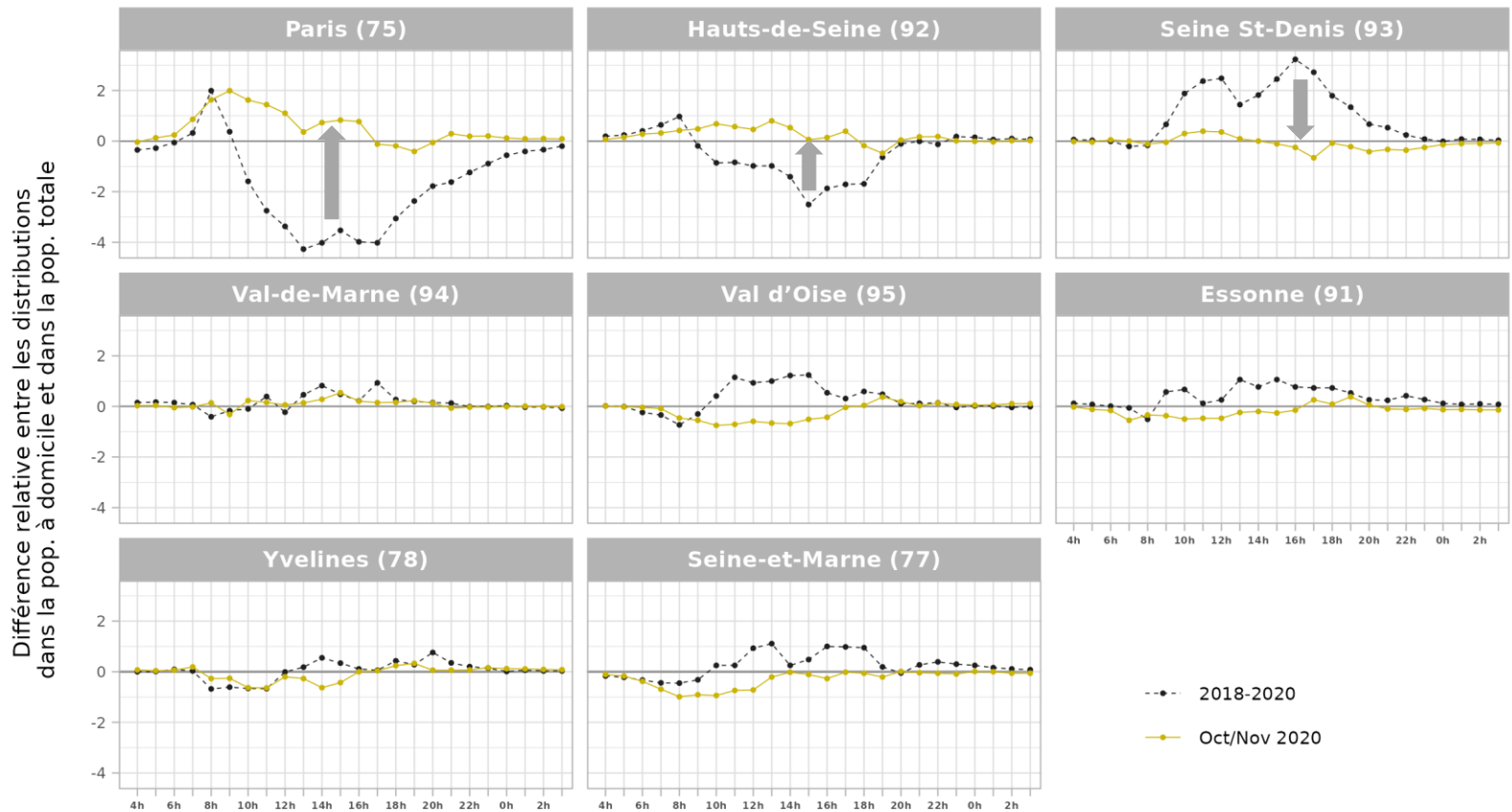
(POPULATION ACTIVE)



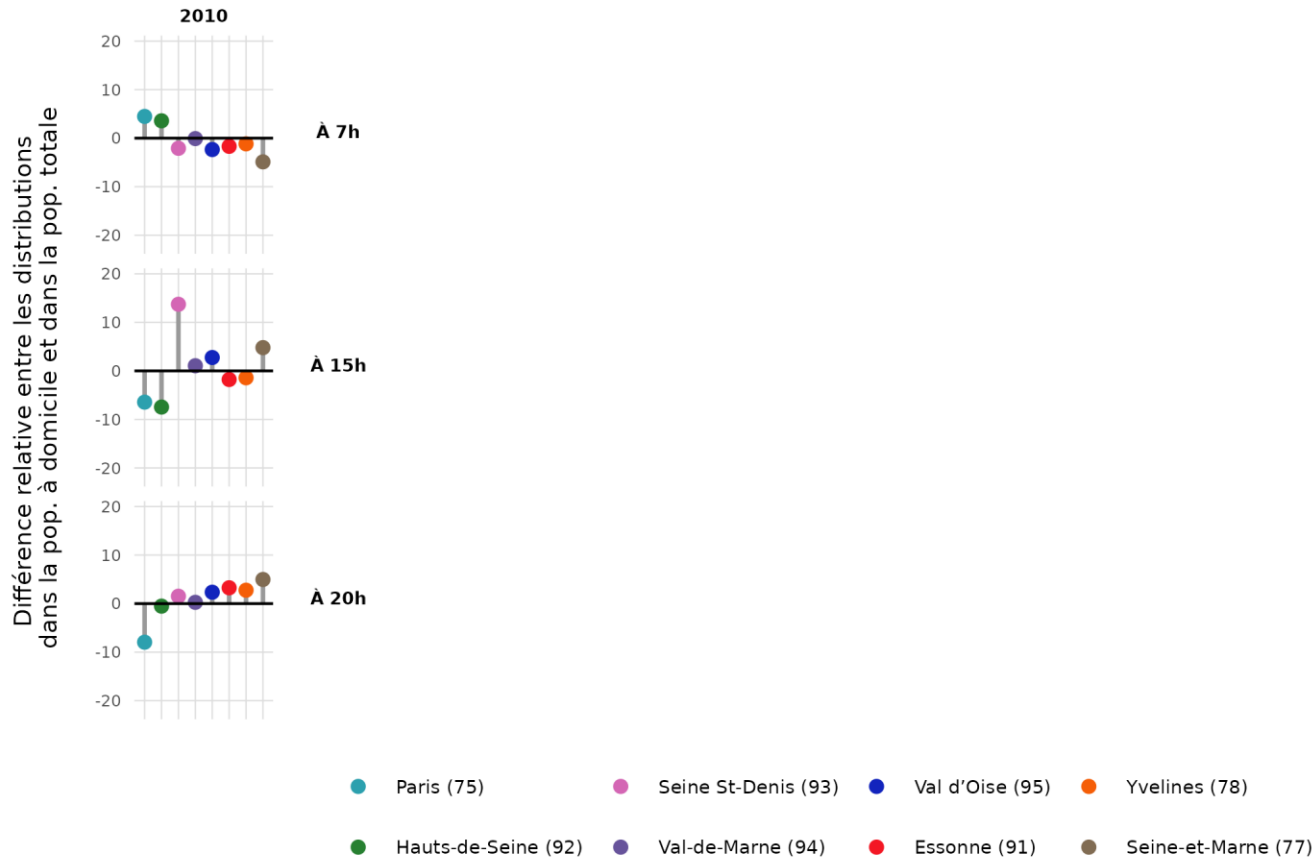
DIFFÉRENCES DANS LA PRÉSENCE AU DOMICILE SELON LES DÉPARTEMENTS DE RÉSIDENCE



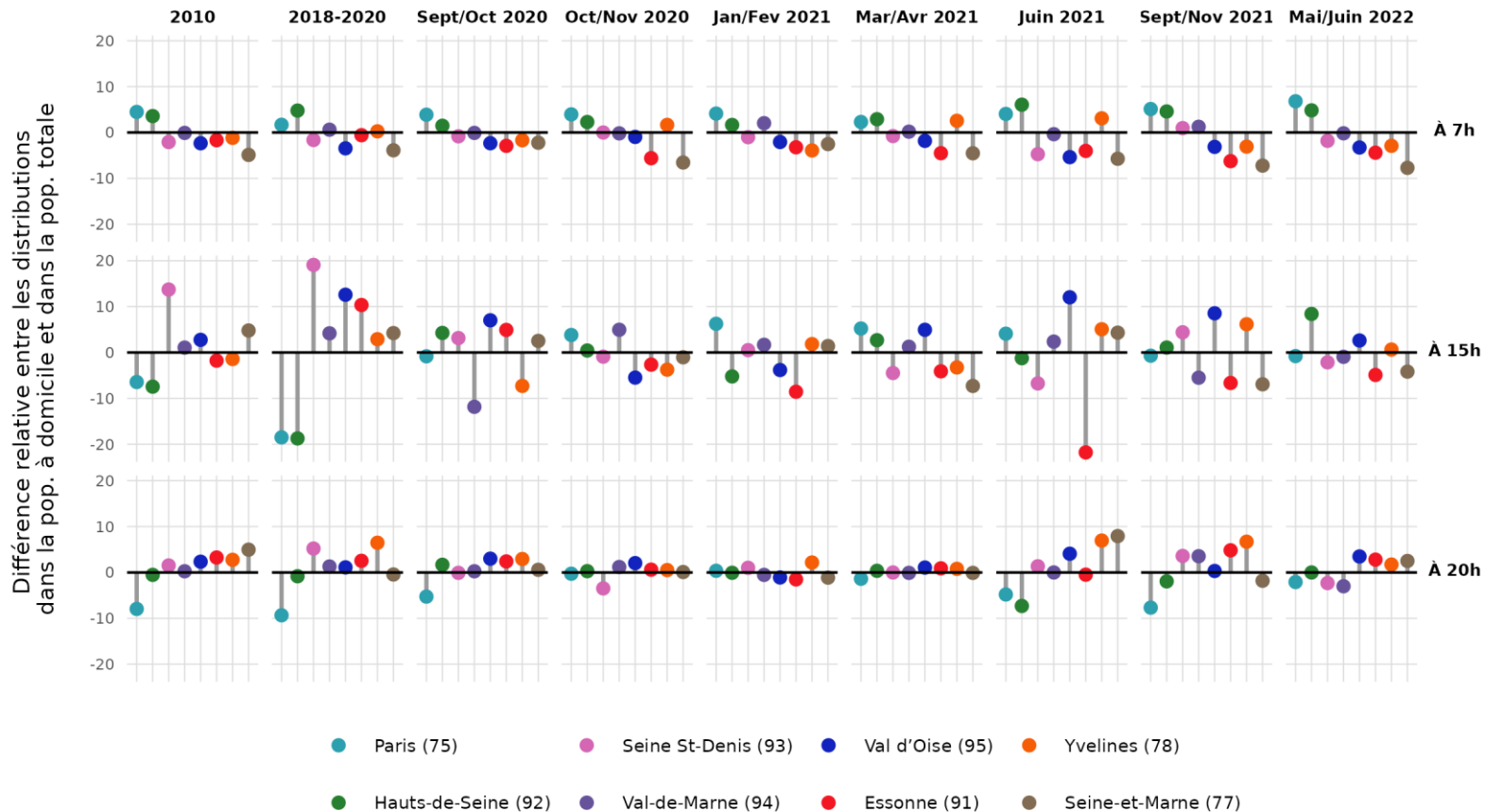
DIFFÉRENCES DANS LA PRÉSENCE AU DOMICILE SELON LES DÉPARTEMENTS DE RÉSIDENCE



DIFFÉRENCES DANS LA PRÉSENCE AU DOMICILE SELON LES DÉPARTEMENTS DE RÉSIDENCE

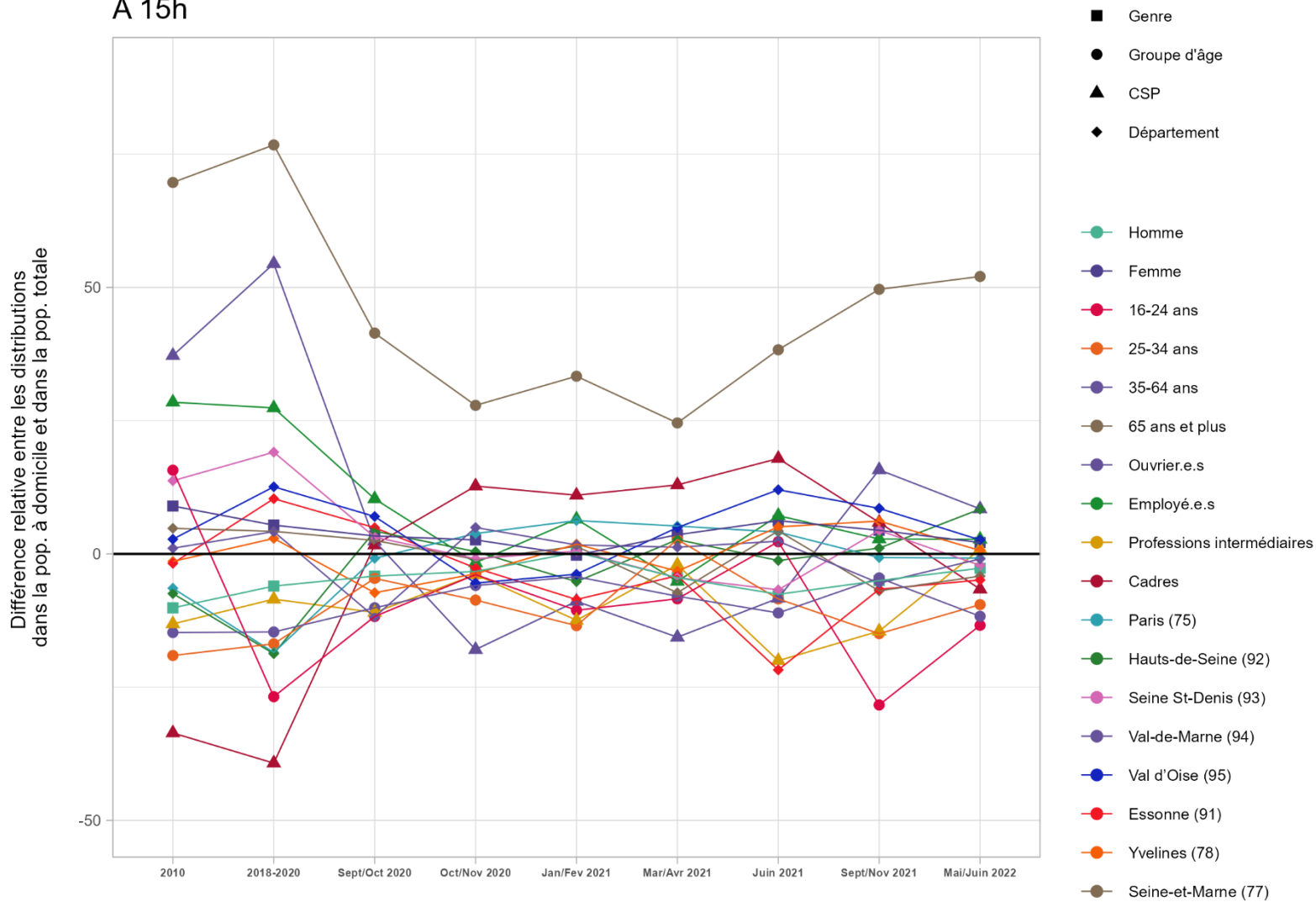


DIFFÉRENCES DANS LA PRÉSENCE AU DOMICILE SELON LES DÉPARTEMENTS DE RÉSIDENCE



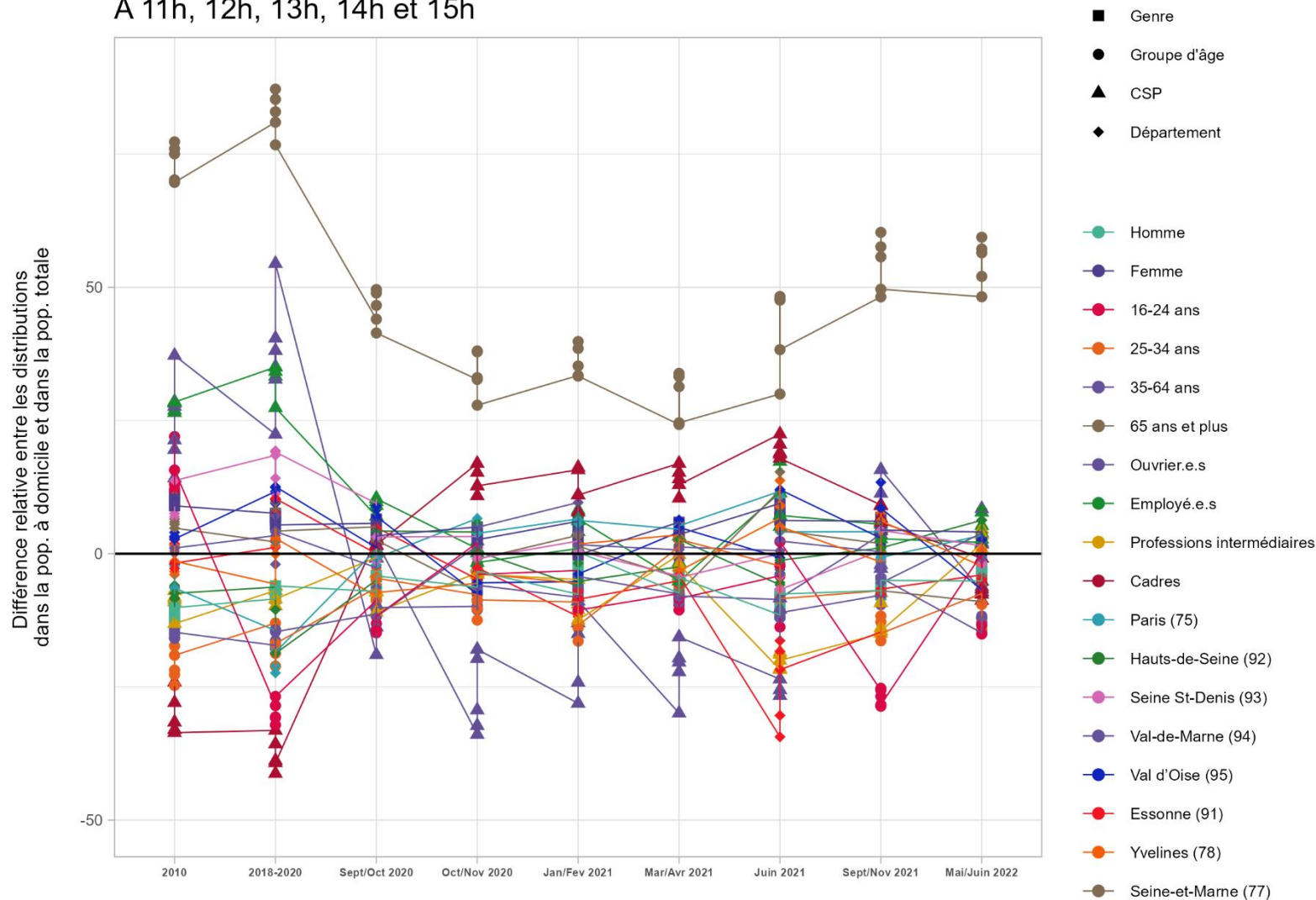
SYNTHÈSE COMPLEXE DES VARIATIONS EN JOURNÉE AU FIL DES PÉRIODES

A 15h



SYNTHÈSE COMPLEXE DES VARIATIONS EN JOURNÉE AU FIL DES PÉRIODES

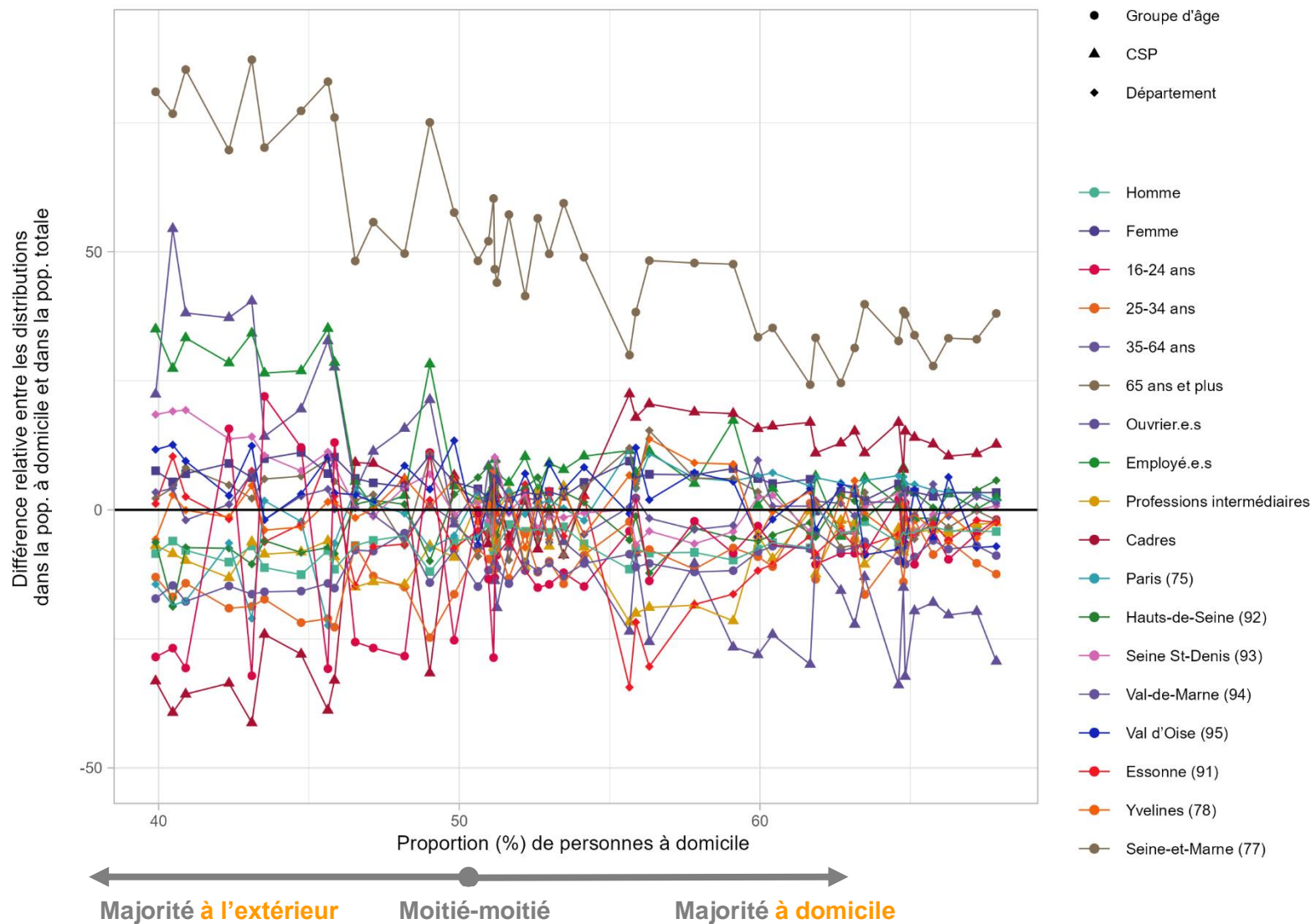
A 11h, 12h, 13h, 14h et 15h



LIRE LES VARIATIONS EN JOURNÉE EN FONCTION DE LA « NORME »

(PÉRIODES)

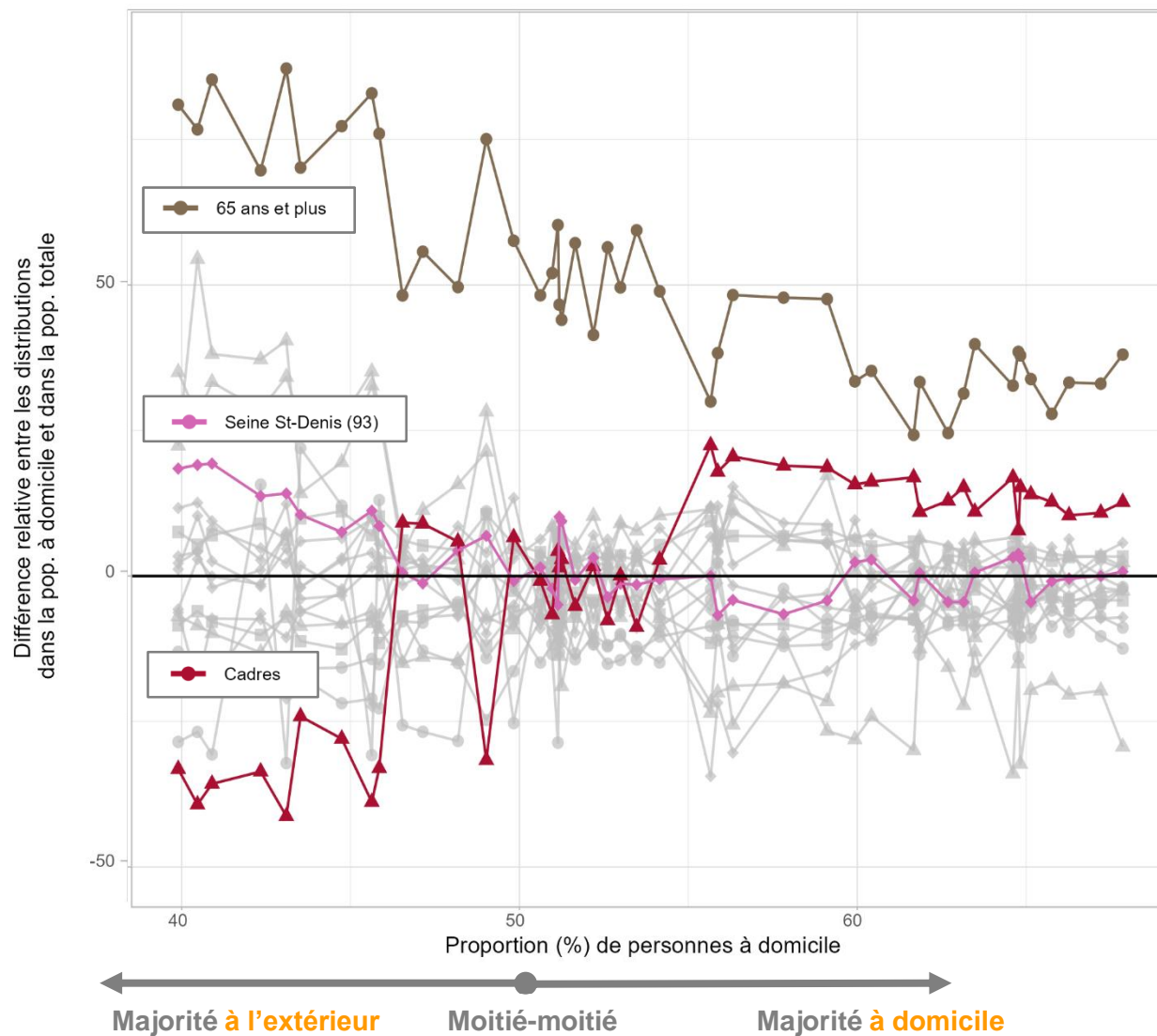
A 11h, 12h, 13h, 14h et 15h



LIRE LES VARIATIONS EN JOURNÉE EN FONCTION DE LA « NORME »

(PERIODES)

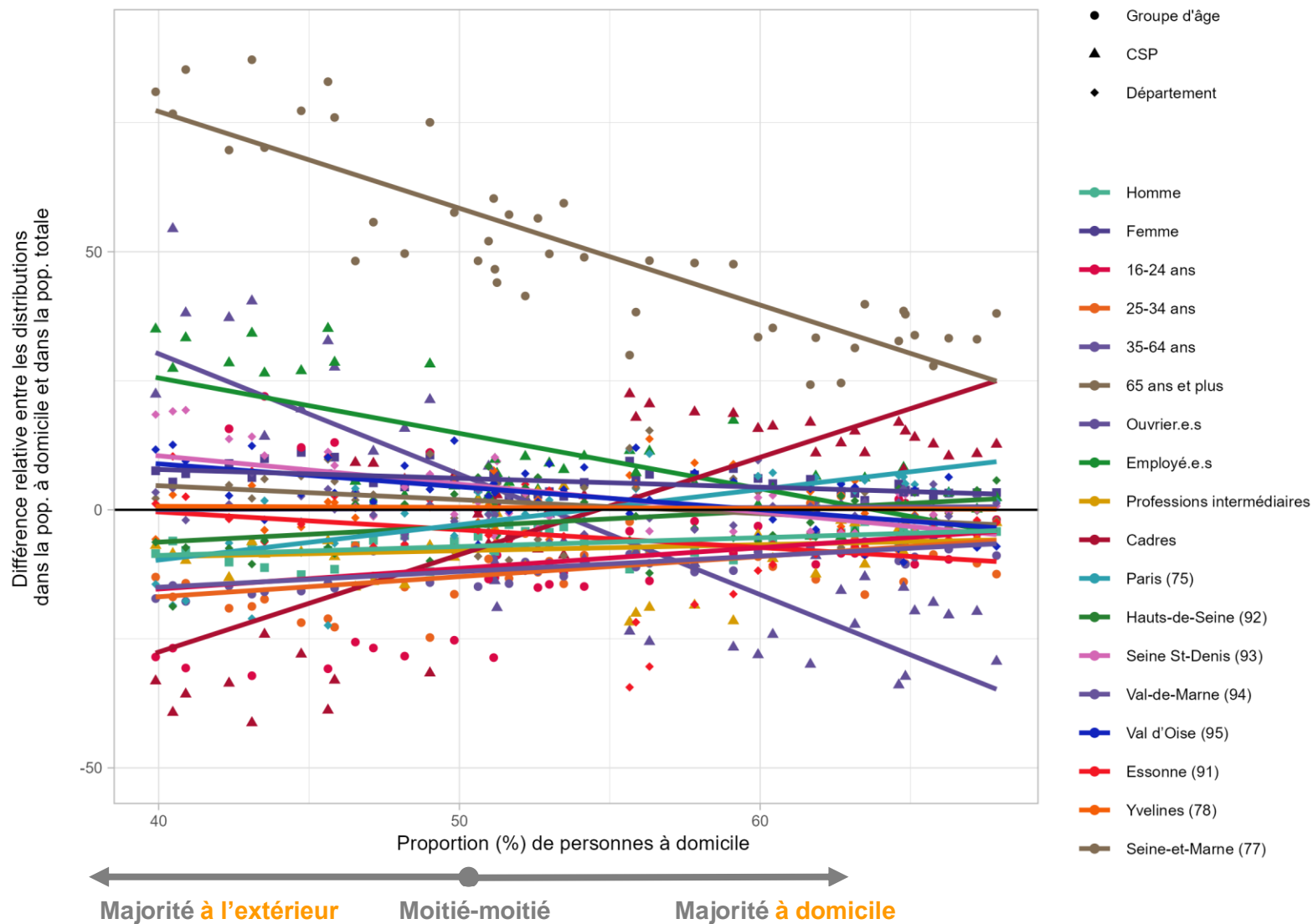
A 11h, 12h, 13h, 14h et 15h



LIRE LES VARIATIONS EN JOURNÉE EN FONCTION DE LA « NORME »

(PÉRIODES)

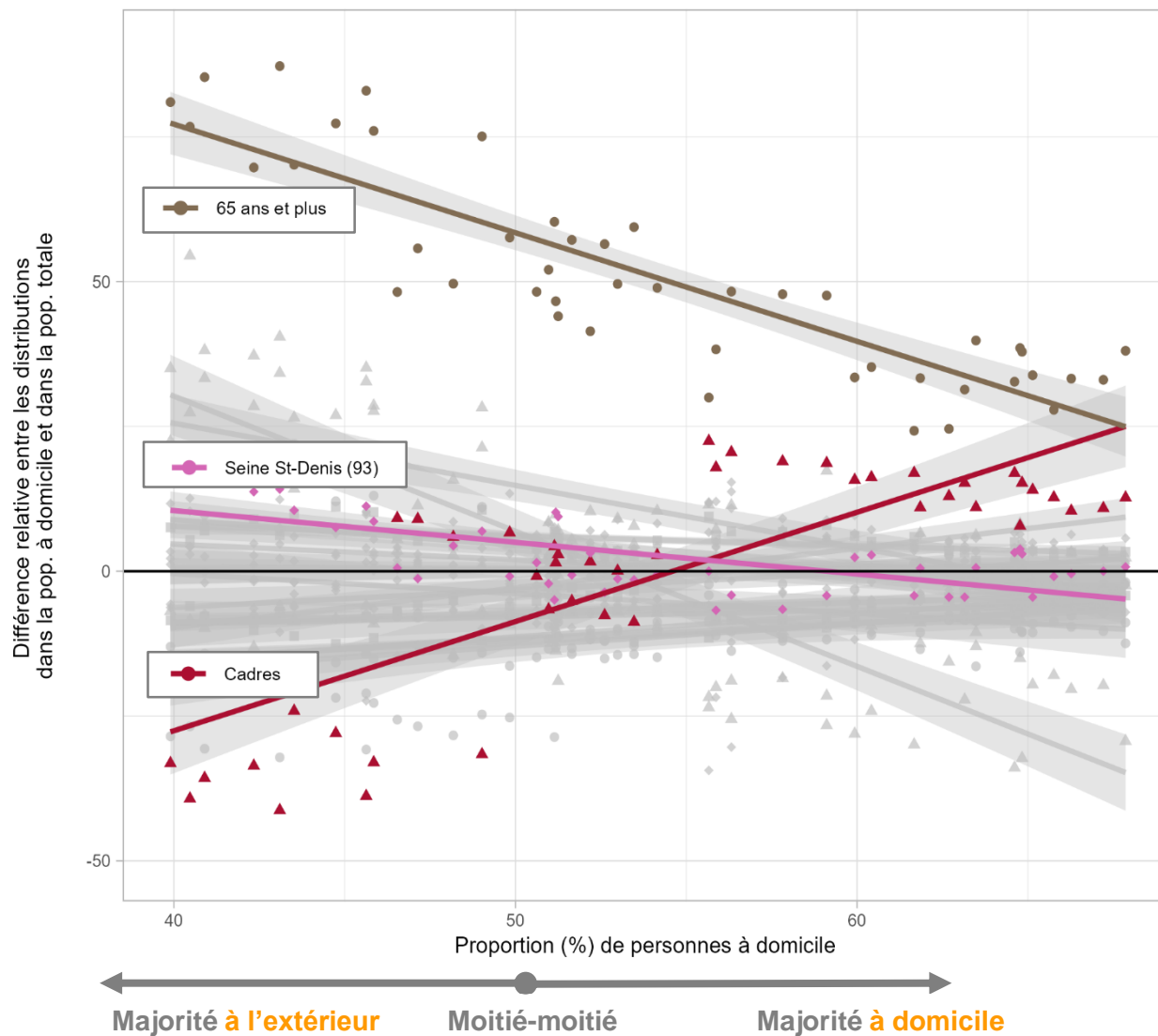
A 11h, 12h, 13h, 14h et 15h



LIRE LES VARIATIONS EN JOURNÉE EN FONCTION DE LA « NORME »

(PÉRIODES)

A 11h, 12h, 13h, 14h et 15h

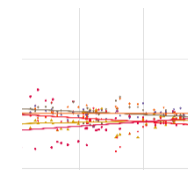


LIRE LES VARIATIONS EN JOURNÉE EN FONCTION DE LA « NORME »

PLAGE HORAIRE : 11H->15H

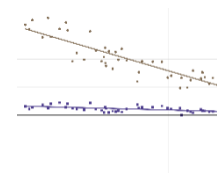
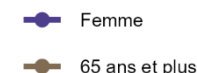
Des déséquilibres à domicile sans relation avec la norme

- Pas de lien entre les sur/sous-représentations à domicile & la présence à domicile de la pop. totale (*ie. corrélation faible*)

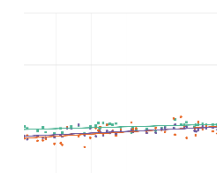
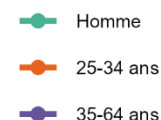


Des déséquilibres à domicile qui varient avec la norme - sans s'inverser

- **Diminution des surreprésentations** à domicile à mesure que la présence à domicile de la pop. totale augmente (*ie. corrélation négative sans passage à une sous-représentation*)

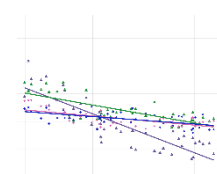


- **Diminution des sous-représentations** à domicile à mesure que la présence à domicile de la pop. totale augmente (*ie. corrélation positive sans passage à une surreprésentation*)

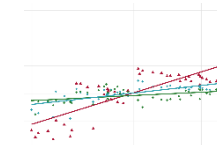


Des déséquilibres à domicile qui varient avec la norme - en s'inversant

- **A contre-courant de la norme.** Passage d'une **sur-** à une **sous-représentation** à domicile à mesure que la présence à domicile de la pop. totale augmente (*ie. corrélation négative avec passage à une sous-représentation*)



- **Amplification de la norme.** Passage d'une **sous-** à une **sur-représentation** à domicile à mesure que la présence à domicile de la pop. totale augmente (*ie. corrélation positive avec passage à une surreprésentation*)

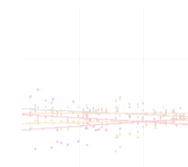


LIRE LES VARIATIONS EN JOURNÉE EN FONCTION DE LA « NORME »

PLAGE HORAIRE : 11H->15H

Des déséquilibres à domicile sans relation avec la norme

- Pas de lien entre les sur/sous-représentations à domicile & la présence à domicile de la pop. totale (ie. *corrélation faible*)



Des désé

- Diminu
présen
néga

- Diminu
présen
posit

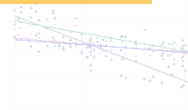
La pratique du domicile, une projection spatio-temporelle des rapports à la norme

- ✓ Du côté des dominants : des pratiques qui reflètent - voire amplifient - la norme majoritaire
- ✓ Du côté des dominés : des pratiques à contre-courant de la norme majoritaire

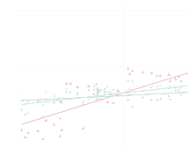
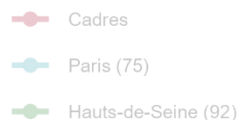
Des désé

- **A cont**

representation à domicile à mesure que la présence à domicile de la pop. totale augmente (ie. *corrélation négative* avec passage à une *sous-représentation*)



- **Amplification de la norme.** Passage d'une *sous-* à une *sur-representation* à domicile à mesure que la présence à domicile de la pop. totale augmente (ie. *corrélation positive* avec passage à une *surreprésentation*)

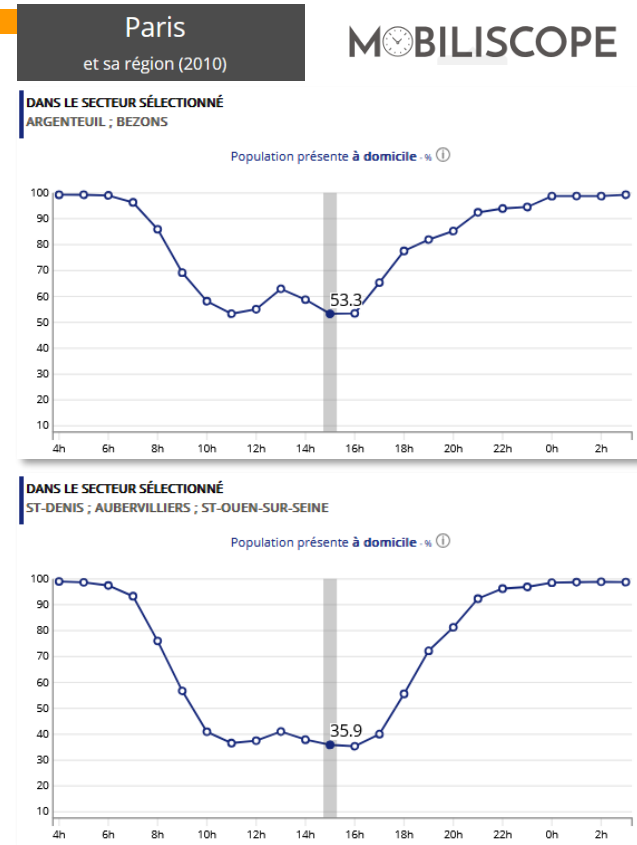


DISCUSSION - LIMITES

- **Petits échantillons** pour EGT 2018-20 & enquêtes COVID
Impossible de réaliser une analyse par zone géographique fine (quartier/commune)

Cf. la géographie des présences au domicile selon les heures en Ile-de-France (109 secteurs) dans le [Mobiliscope](#) avec les données EGT 2010

- Des informations **déclaratives** soumis à différents biais (mémoire, désirabilité sociale...)
- **Manque** d'informations :
 - sur le premier confinement de mars-mai 2020
 - sur les activités faites à la maison - impossible d'étudier la répartition (redistribution?) des tâches domestiques au domicile
 - sur les mêmes individus au cours des 9 périodes (pas les mêmes individus interrogés)
- **Approche « intersectionnelle »** possible (cf. Genre X CSP) mais limitée par manque d'information et de puissance statistique



DISCUSSION - ATOUTS

- Approche **sociale** (*Qui ?*)

Etudier des déplacements/présences socialement renseignés et collectés auprès de la population générale (*a contrario* des données massives comme celles issues des réseaux sociaux)

- Approche **multi-dates** (*Quand ? A quelle période ?*)

Dépasser une simple comparaison entre deux dates (avant/pendant covid) pour analyser les variations entre 9 périodes

- Approche **horaire** (*Quand ? A quelle heure ?*)

Dépasser la variable agrégée « temps passé par jour à domicile » pour explorer les résultats heure par heure (en lien avec la question des horaires atypiques/décalés de travail)

- Démarche de **science ouverte**

Dépot public du code et des data (agrégats par période, heure et groupe)

<https://gitlab.huma-num.fr/mobiliscope/mobi-mama>

& Article (*reproductible*) en préparation



MERCI POUR VOTRE ATTENTION !