



HAL
open science

Verres médiévaux en Occitanie : archéologie, archéométrie, histoire et expérimentation archéologique

Inès Pactat, Jordi Mach, Jocelin Maurel, Laurence Marchand, Isabelle
Commandré

► To cite this version:

Inès Pactat, Jordi Mach, Jocelin Maurel, Laurence Marchand, Isabelle Commandré. Verres médiévaux en Occitanie : archéologie, archéométrie, histoire et expérimentation archéologique. 38e Rencontres de l'Association Française pour l'Archéologie du Verre, Oct 2024, Montpellier, France. hal-04771820

HAL Id: hal-04771820

<https://hal.science/hal-04771820v1>

Submitted on 7 Nov 2024

HAL is a multi-disciplinary open access archive for the deposit and dissemination of scientific research documents, whether they are published or not. The documents may come from teaching and research institutions in France or abroad, or from public or private research centers.

L'archive ouverte pluridisciplinaire **HAL**, est destinée au dépôt et à la diffusion de documents scientifiques de niveau recherche, publiés ou non, émanant des établissements d'enseignement et de recherche français ou étrangers, des laboratoires publics ou privés.

Verres médiévaux en Occitanie : archéologie, archéométrie, histoire et expérimentation archéologique.

Inès PACTAT¹, Jordi MACH², Jocelin MAUREL³, Laurence MARCHAND⁴, Isabelle COMMANDRÉ⁵

¹ Post-doctorante TIRIS, Laboratoire TRACES (UMR 5608), Université de Toulouse

² Opera Vitri, Doctorant Université Paris 8

³ Designer verrier, Toulouse

⁴ Directrice du Musée du Verre de Carmaux

⁵ Inrap, Laboratoire ASM (UMR 5140)

PROBLÉMATIQUE

Comprendre la **transition entre les systèmes de production** du verre antique et médiéval, dater l'**apparition des premières verreries forestières** et des **nouvelles recettes** élaborées à partir de ressources locales.

Occitanie = interface entre la mer Méditerranée, l'al-Andalus et le monde franc → Coexistence de plusieurs recettes à la fin du premier Moyen Âge.

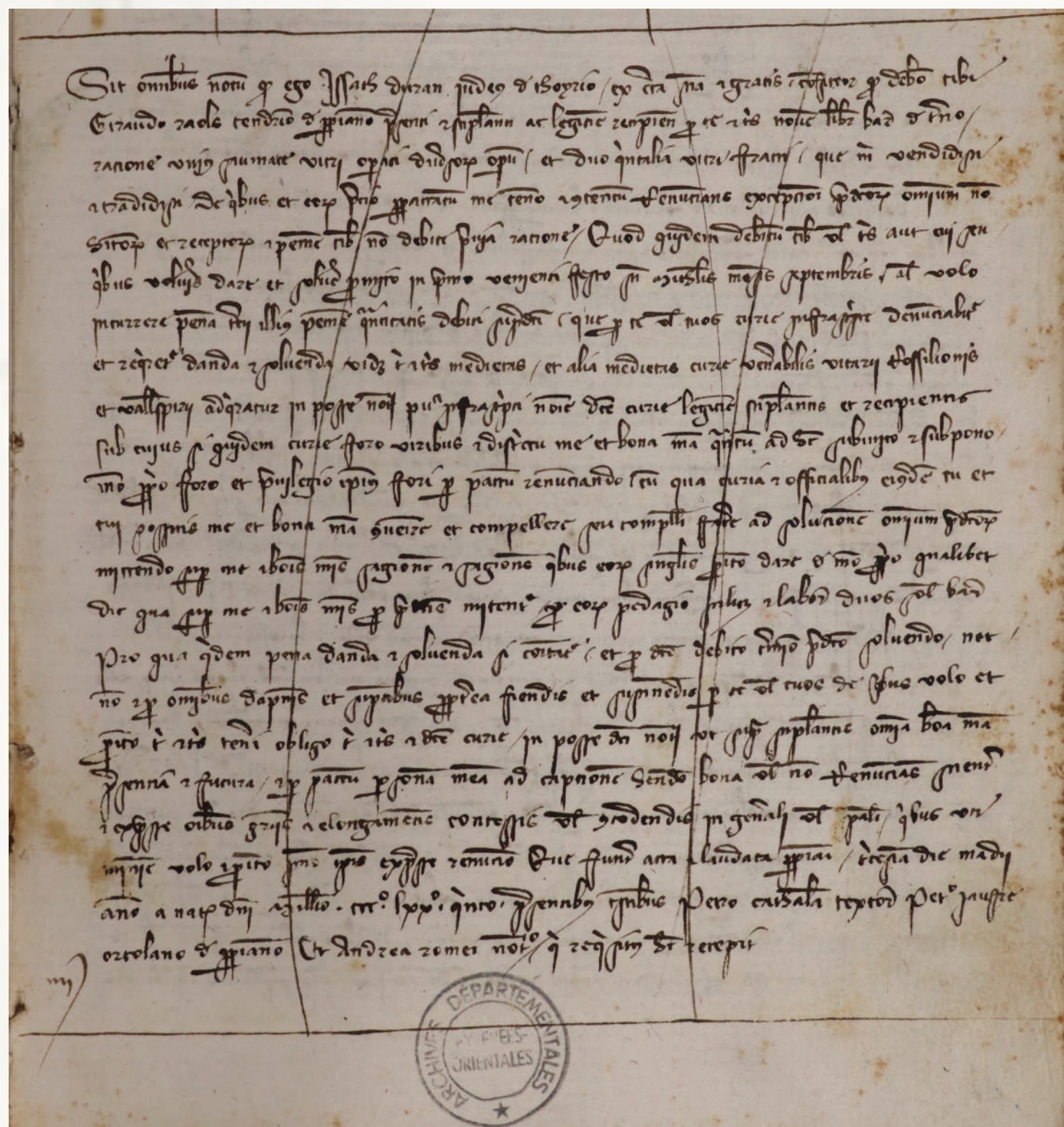
Développer une **approche interdisciplinaire** : archéologie, archéométrie, histoire, archéologie expérimentale.

Considérer le patrimoine verrier médiéval dans un **cadre économique, politique et social** plus vaste.

SOURCES HISTORIQUES

OBJECTIF : constituer un **dossier documentaire** sur les matières premières du verre employées au Moyen Âge en Occitanie.

Les sources historiques peuvent éclairer les différentes voies d'**approvisionnement des ressources** nécessaires, qu'il s'agisse de l'exploitation de gisements de silice particuliers, de la récolte ou la culture de plantes - forestières comme halophytes -, de la commercialisation de semi-produits ou de groisil.



« Issach Duran, juif de Thuir, reconnaît devoir à Girau Raols, tender de Perpignan, la somme de neuf livres barcelonaises de tern pour prix de la vente d'une saumée de verre ouvré de diverses façons et de deux quintaux de verre brisé.»

Archives départementales des Pyrénées-Orientales, registre 1B131, notule d'André Romeu, notaire de Perpignan, année 1375.
© J. Mach



CADRE DE LA RECHERCHE

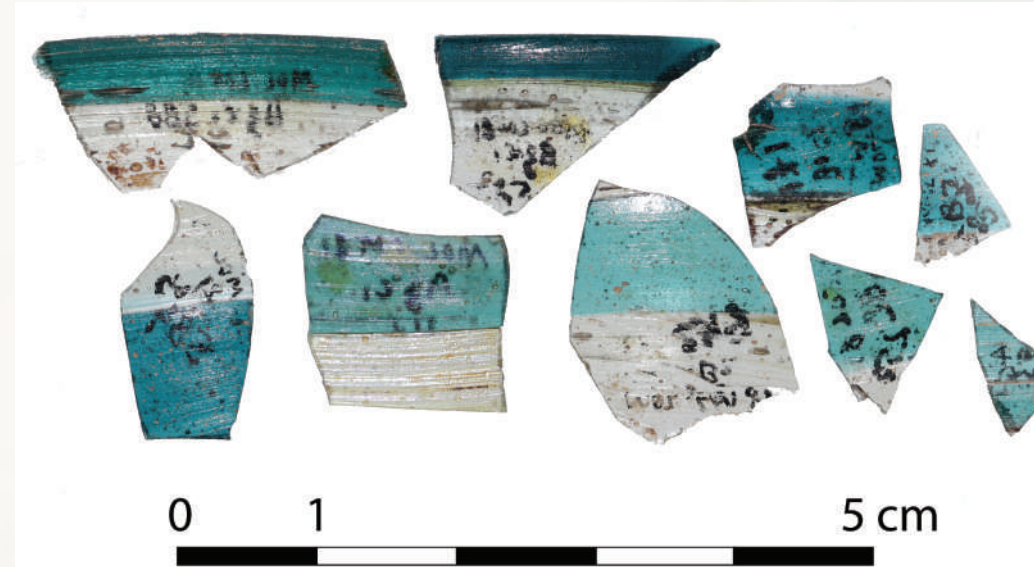
- Projet post-doctoral GEMO (*Glass in Early Medieval Occitania: Inspiring the future through glass heritage*), développé par I. Pactat au laboratoire TRACES (UMR 5608) et financé par le programme TIRIS de l'Université de Toulouse ;

- Projet «Verres aux cendres : matières premières, recettes et réseaux d'approvisionnement au Moyen Âge en Occitanie» au sein du Défi-clé Sciences du Passé = collaboration avec J. Mach, historien et archéologue, et J. Maurel, designer verrier ;

- Collaboration avec les institutions du patrimoine d'Occitanie et en particulier le Musée du Verre de Carmaux.

SOURCES ARCHÉOLOGIQUES

Molleville (11), Vacquiers (31) et Castelnaudary (11).
©J.-P. Cazes & I. Pactat



- **Corpus constitués** lors de précédents travaux de recherche individuels et collectifs (ex. projet PYRHOVER, thèses d'I. Commandré et d'I. Pactat, master de J. Mach et N. David, etc.) ;

- Réexamen et actualisation de **collections anciennes** (ex. verres à bandeaux bleus ou verts des X^e-XII^e s. de la région de Toulouse et du Lauragais) ;

- Intégration de **nouveaux ensembles**, en particulier issus de l'archéologie préventive.

OBJECTIFS : compléter et préciser la **typo-chronologie** / alimenter les **analyses physico-chimiques** des verres médiévaux.

ARCHÉOLOGIE EXPÉRIMENTALE

- **Confronter** sources historiques, données archéologiques et archéométriques ;

- **Éprouver** la vraisemblance, la précision et la faisabilité des recettes des traités médiévaux ;

- **Reproduire** les compositions des verres archéologiques ;

- Établir un **référentiel** des compositions de verres à fondant végétal, sodique et potassique ;

- Étudier l'**organisation** et la **gestion** d'un atelier forestier en activité.

PLATEFORME D'EXPÉRIMENTATION AUTOUR DES ARTS VERRIERS

Printemps / Automne 2025 : construction et mise en chauffe d'un four chauffé au bois pour la production de verre calco-potassique, d'après les plans de Théophile (début XII^e s.).

Création d'une **plateforme** dédiée aux arts verriers dans le **Domaine de la Verrerie à Carmaux**, conçue comme une extension hors-les-murs de la **plateforme ArchéoScience** de l'UT2J. Cet outil scientifique est destiné à tous ceux souhaitant reproduire une phase de la chaîne opératoire du verre, quelle que soit la chronologie considérée.