



HAL
open science

La démarche de Choose with Care (CwC)

Fabien Lemoine, Kevin Charras, Marielle André, Jérémy Enez, Sabrina Janvier, Aline Corvol, Dominique Somme

► To cite this version:

Fabien Lemoine, Kevin Charras, Marielle André, Jérémy Enez, Sabrina Janvier, et al.. La démarche de Choose with Care (CwC). 55e Journées de formation et de recherche de Gériologie de l'Ouest et du Centre, Jun 2024, Poitiers, France. Unpublished, 2024, 10.13140/RG.2.2.21664.19205 . hal-04757793

HAL Id: hal-04757793

<https://hal.science/hal-04757793v1>

Submitted on 29 Oct 2024

HAL is a multi-disciplinary open access archive for the deposit and dissemination of scientific research documents, whether they are published or not. The documents may come from teaching and research institutions in France or abroad, or from public or private research centers.

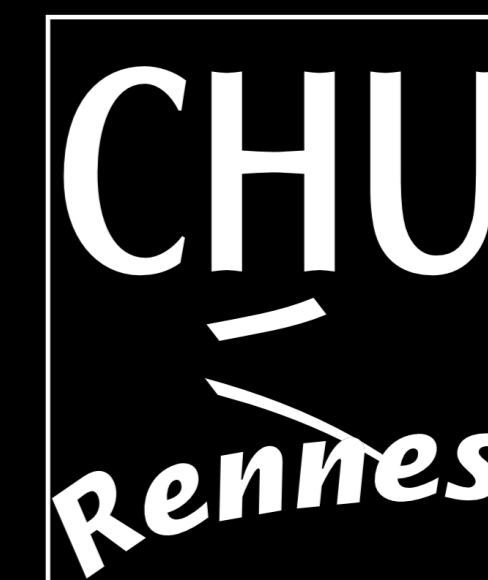
L'archive ouverte pluridisciplinaire **HAL**, est destinée au dépôt et à la diffusion de documents scientifiques de niveau recherche, publiés ou non, émanant des établissements d'enseignement et de recherche français ou étrangers, des laboratoires publics ou privés.



Distributed under a Creative Commons Attribution - NonCommercial 4.0 International License

LA DÉMARCHE DE CHOOSE WITH CARE

Fabien LEMOINE, Kevin CHARRAS, Marielle ANDRÉ, Jérémy ENEZ, Sabrina JANVIER, Aline CORVOL, Dominique SOMME



Constat

De nombreuses innovations à destination du secteur médico-social et sanitaire sont créées chaque année pour répondre à divers enjeux concernant les bénéficiaires ou les professionnels.

- Ces innovations peinent à faire la preuve de leurs bénéfices auprès des personnes concernées, faute de méthodologie adaptée.
- Écart important entre les ambitions des entrepreneurs, des professionnels, des usagers et des scientifiques.

Le Living Lab Vieillesse et Vulnérabilités a développé une méthodologie de preuve de concept, le « Choose with Care » (CwC) pour étudier la pertinence de ces innovations en termes de santé, de qualité de vie et de pouvoir d’agir des personnes âgées et des professionnels.

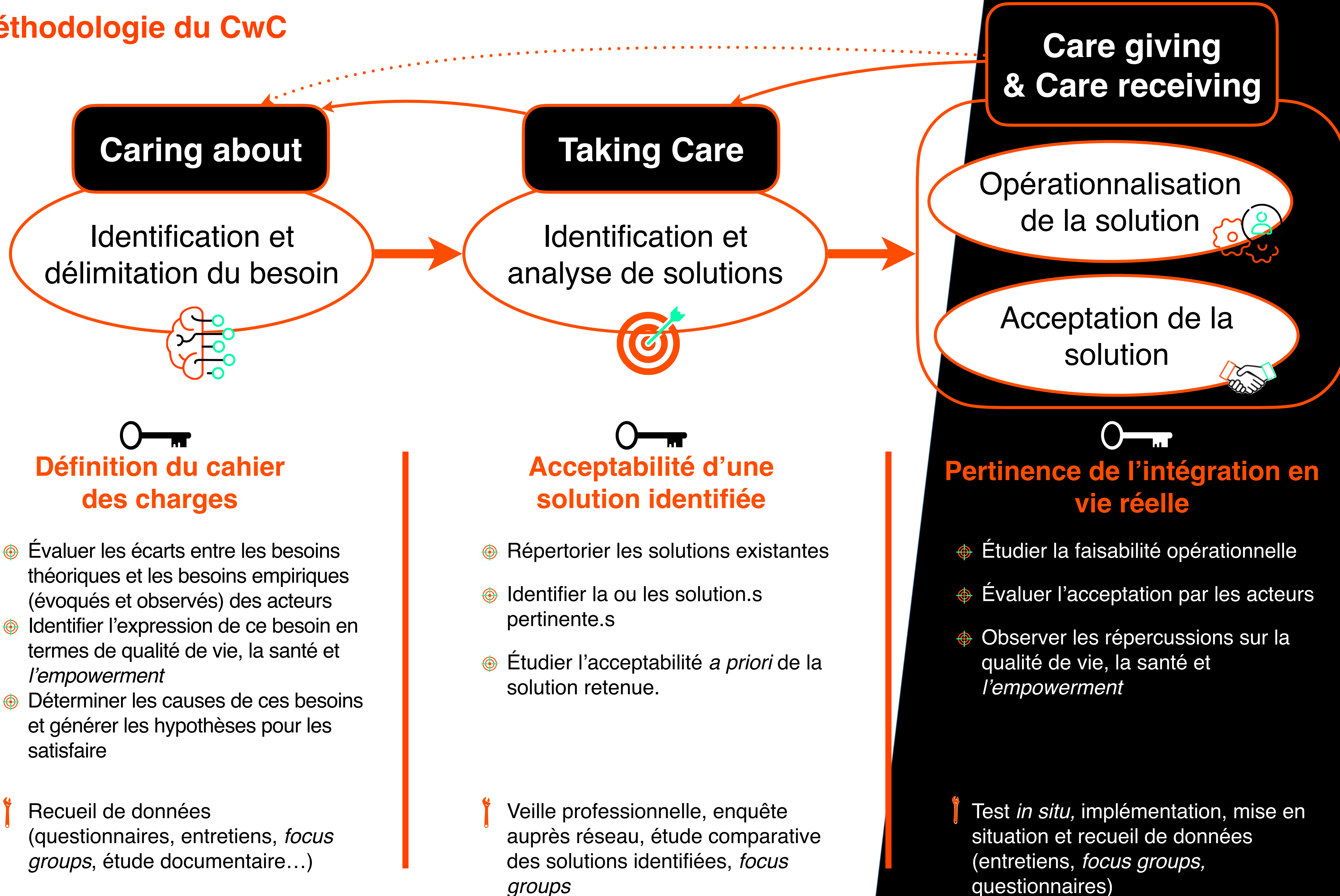
Le CwC :

- Entend comprendre dans quelle mesure une innovation — sociale, professionnelle, organisationnelle, technologique, etc. — destinée au domaine de la santé et du prendre-soin, peut être pertinente en pratique clinique médicosociale et sanitaire.
- Vise à renseigner les piliers moraux de l’éthique du Care (Gilligan, 1982 ; 2008) : faire attention ; se soucier de ; prendre soin ; recevoir le soin.

Objectif général

Analyser la faisabilité, l’intérêt et la pertinence d’une solution en pratique clinique, sous l’angle des piliers moraux de l’éthique du Care.

Méthodologie du CwC



Applications

Le CwC a pour ambition d’apporter la preuve scientifique de la pertinence d’une solution innovante ou existante dans les pratiques de soins ou d’accompagnement. C’est une démarche souple qui peut s’adapter :

- Aux solutions de « rupture » en suivant l’intégralité de la démarche ;

1 Aux solutions existantes, identifiées, en s’appuyant sur une revue de littérature et sur un cahier des charges déjà établi.

2 Le CwC se place au carrefour des innovations de santé, de la recherche clinique et des pratiques de soins.



Version numérique
© LL2V – 2024