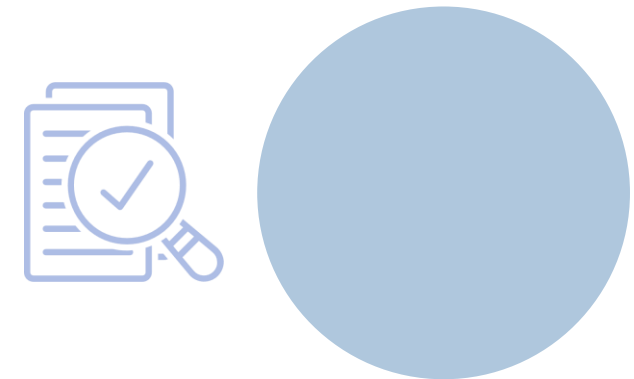


# ACTRIS Workshop 2024

17 octobre 2024

Sujet Transverse: ACTRIS et les  
environnements urbains





# Sujets discutés

17h30	Apport d'ACTRIS-FR dans les projets PARIS REUSS-I du PEPR VDBI	Karine Sartelet, Simone Kotthaus (ou Martial)	5
17h35	Apport ACTRIS sur projet Resilience (PEPR VDBI)	Véronique Riffault	5
17h40	Service tools et implementation nouvelle Directive Qualité de l'air	Jean-Eudes Petit, Thérèse Salameh, Simone Kotthaus; Olivier Favez, Pamela Domenutti	10
17h50	Pilote KADI en Côte d'Ivoire : Implications du partenariat UFHB-CNRS pour la co-conception d'un service climatique à Abidjan	Ossohou G., Galy-Lacaux C et al.	10
18h00	Discussion Positionnement ACTRIS sur les environnements urbains	TOUS	30
18h30	FIN		





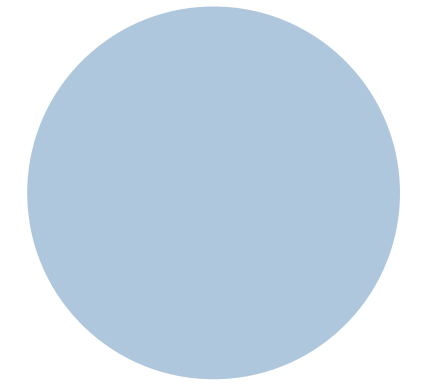
# Projet RESILIENCE

PROGRAMME DE RECHERCHE

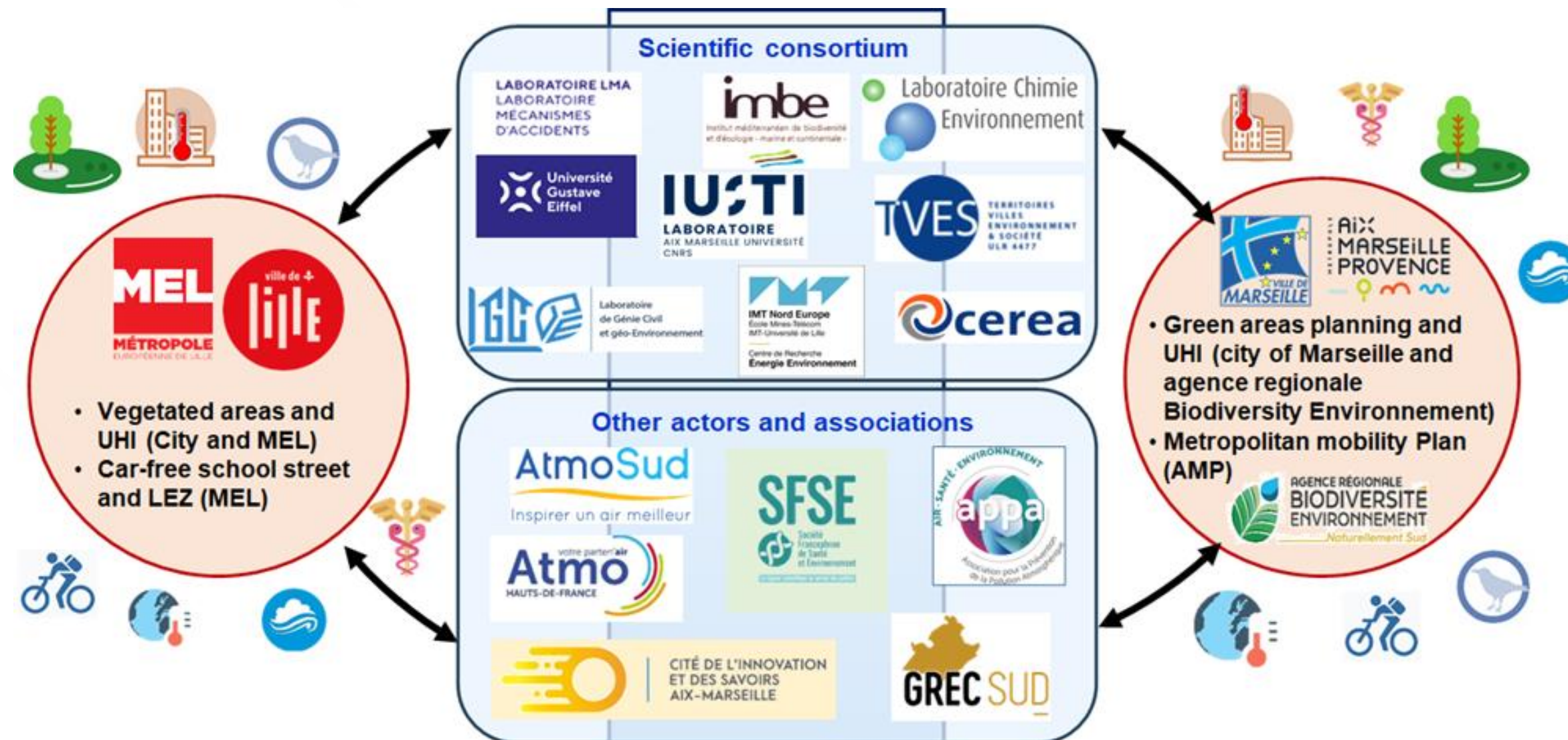
VILLE DURABLE

ANR-24-PEVD-0002

Robust Evaluation of Solutions Intended to Lower the Induced Effect of New Climates on Ecocities



1. **Laboratoire Chimie de l'Environnement (LCE) - Aix-Marseille Université (AMU) - B. D'Anna**
2. **Centre d'Enseignement, de Recherche et d'Innovation Énergie Environnement (CERI EE) - IMT Nord Europe (IMTNE) - V. Riffault**
3. Institut universitaire des systèmes thermiques industriels (IUSTI) - AMU - J. Vicente / T. Fasquelle
4. Institut Méditerranéen de Biodiversité et d'Ecologie marine et continentale (IMBE) - AMU - C. Albert / I. Remy-Xueref
5. Laboratoire Mécanismes d'Accidents (LMA) - Université Gustave Eiffel (UGE) - F. Hernandez
6. Centre d'Enseignement et de Recherche en Environnement Atmosphérique (CEREA) - Ecole Nationale des Ponts ParisTech (ENPC) - K. Sartelet
7. Laboratoire de Génie Civil et géo-Environnement (LGCgE) - Université de Lille (ULille) - F. Occelli
8. Laboratoire Territoires, Villes, Environnement Société (TVES) - Université du Littoral Côte d'Opale (ULCO) - S. Frère



Début : 01/02/2025

Durée : 5 ans

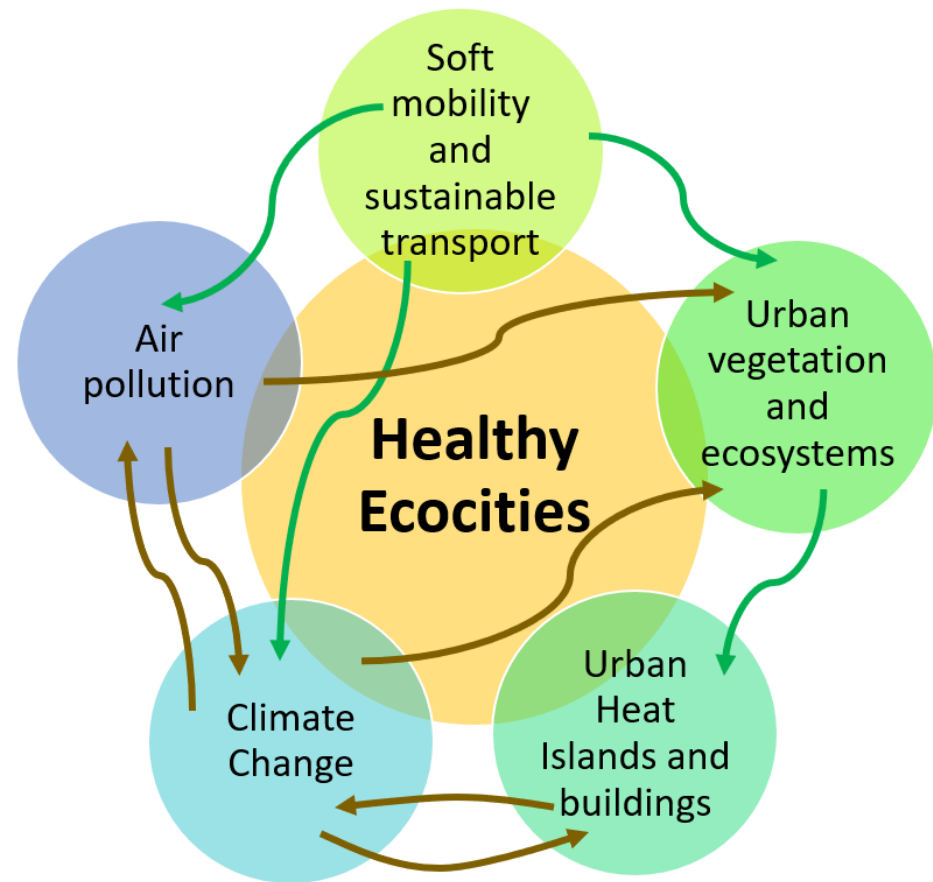
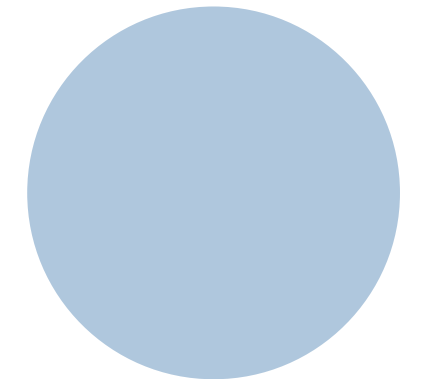


# Projet RESILIENCE

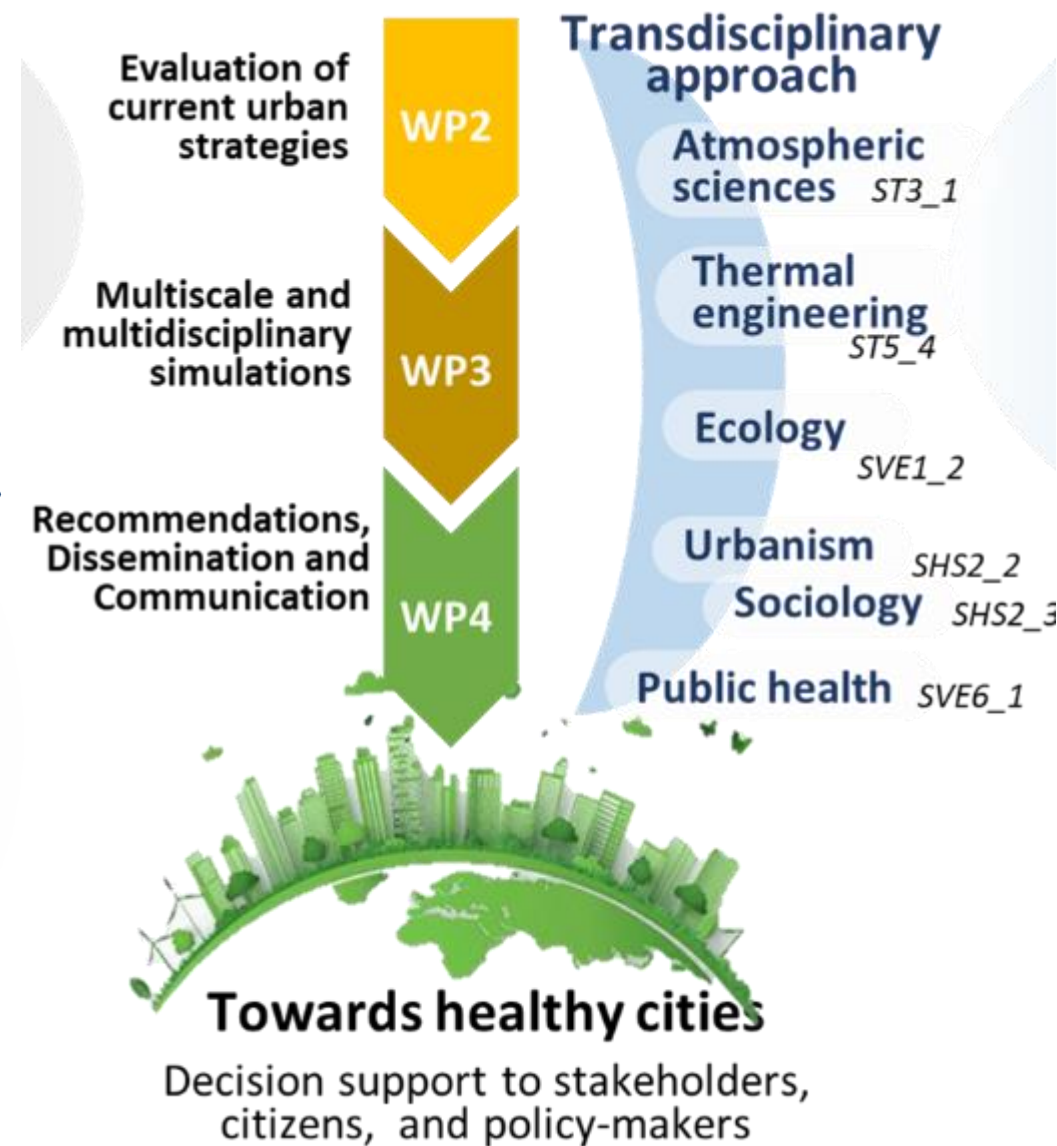
PROGRAMME DE RECHERCHE

VILLE DURABLE

ANR-24-PEVD-0002



Brown arrows: negative feedbacks  
 Green arrows: positive feedbacks



## ■ Interdisciplinarity

- assessment of co-benefits of cross actions: mobility transition / UHI / NBSs / air quality / well-being and urban health

## ■ Integration of multi-dimensional perspective

- observations & surveys > simulations > operational tools
- scenarios
- recommendations
- replicability in other urbanised areas
- contribution to building a national level community

Labellisation par le pôle de compétitivité Capenergies dans le domaine 'Décarbonation du bâtiment'





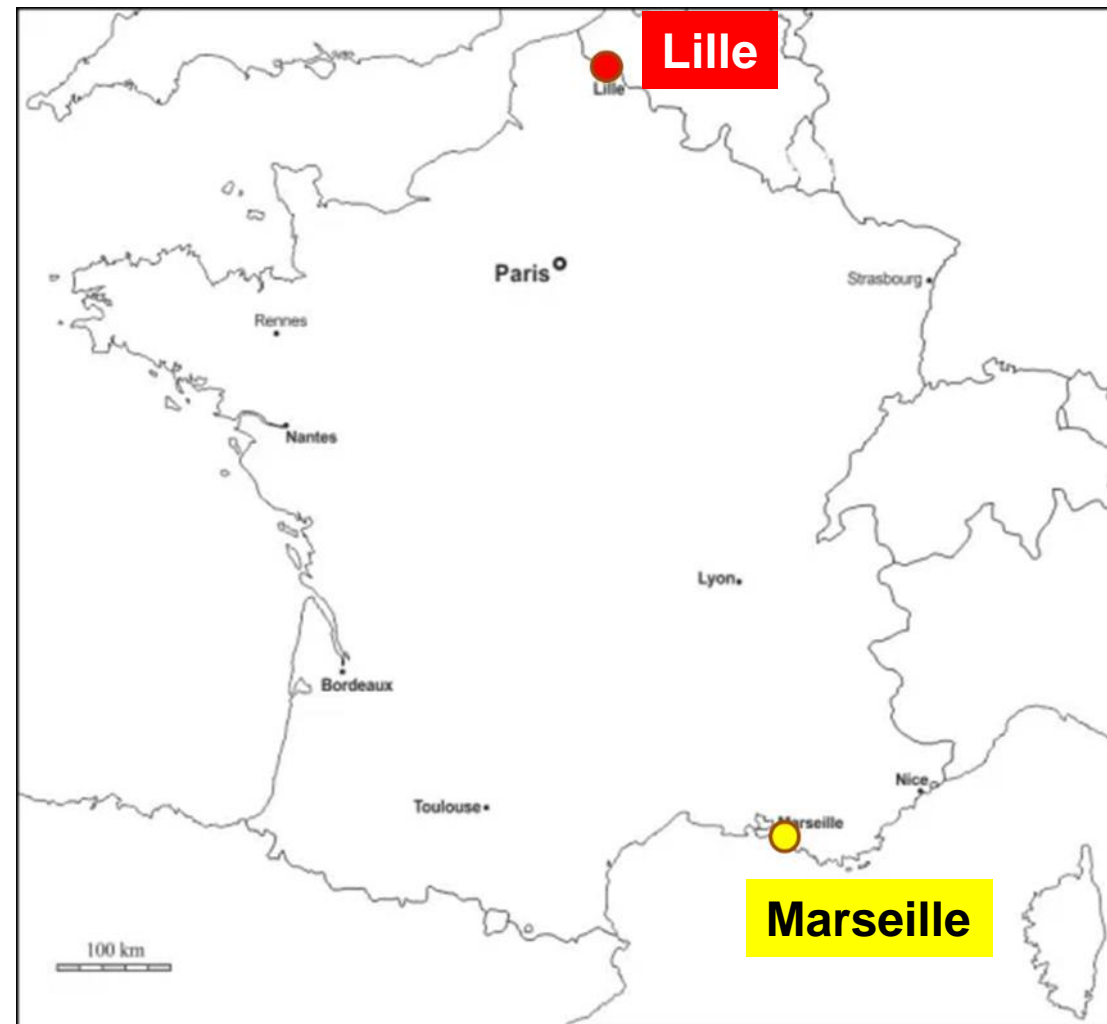
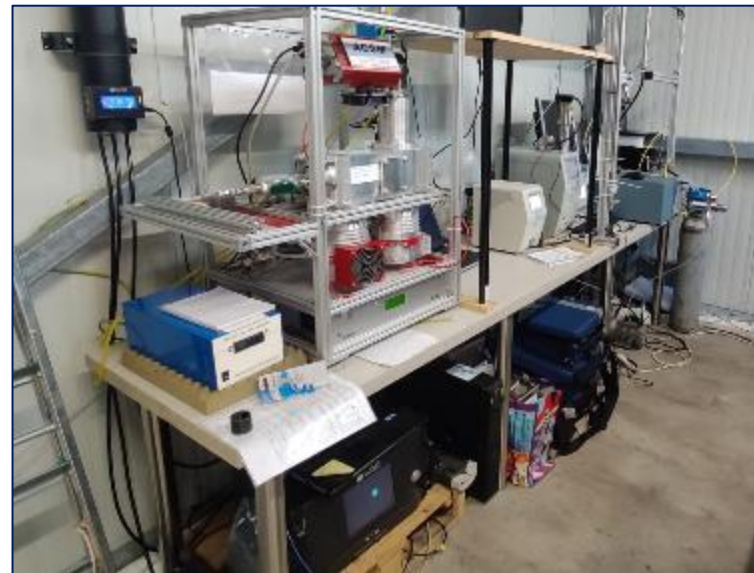
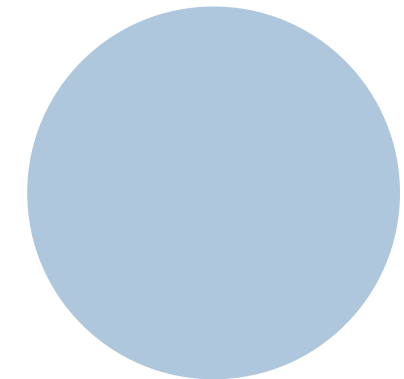


# Moyens ACTRIS-FR sollicités par RESILIENCE

PROGRAMME  
DE RECHERCHE

VILLE DURABLE

ANR-24-PEVD-0002



**Marseille Longchamp  
(urbain de fond)**

<https://lce.univ-amu.fr/fr/super-site-aerosol-marseille-longchamp>



<https://recherche.imt-nord-europe.fr/plateformes/atoll-atmospheric-observations-in-lille/>

**ATOLL (péri-urbain)**

Observations long terme utilisées pour comparer avec les  
2 campagnes intensives (2 sites dans chaque ville) => représentativité

Environnements contrastés (climatologie, bâtiments, mobilité, gouvernance, etc.)

Aide au calage du modèle PUF du CEREAs

ACTRIS Workshop · 15-18 octobre 2024 · Oléron, France