



HAL
open science

Devenir majeur à Mayotte

Tanguy Mathon-Cécillon

► **To cite this version:**

Tanguy Mathon-Cécillon. Devenir majeur à Mayotte. Journée de recherche de l'équipe Efis, Jan 2024, Nanterre (Université Paris Nanterre), France. hal-04740176

HAL Id: hal-04740176

<https://hal.science/hal-04740176v1>

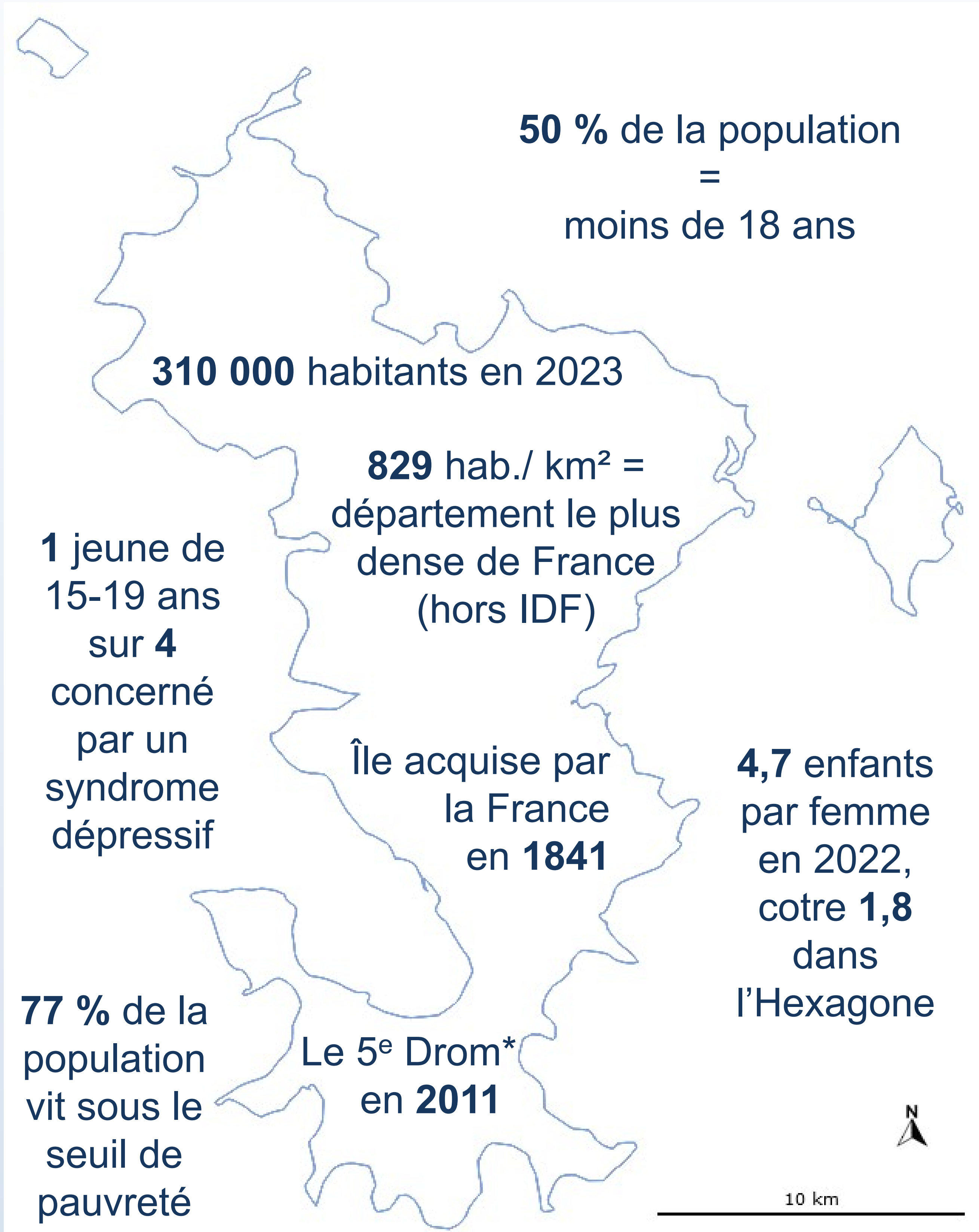
Submitted on 16 Oct 2024

HAL is a multi-disciplinary open access archive for the deposit and dissemination of scientific research documents, whether they are published or not. The documents may come from teaching and research institutions in France or abroad, or from public or private research centers.

L'archive ouverte pluridisciplinaire **HAL**, est destinée au dépôt et à la diffusion de documents scientifiques de niveau recherche, publiés ou non, émanant des établissements d'enseignement et de recherche français ou étrangers, des laboratoires publics ou privés.

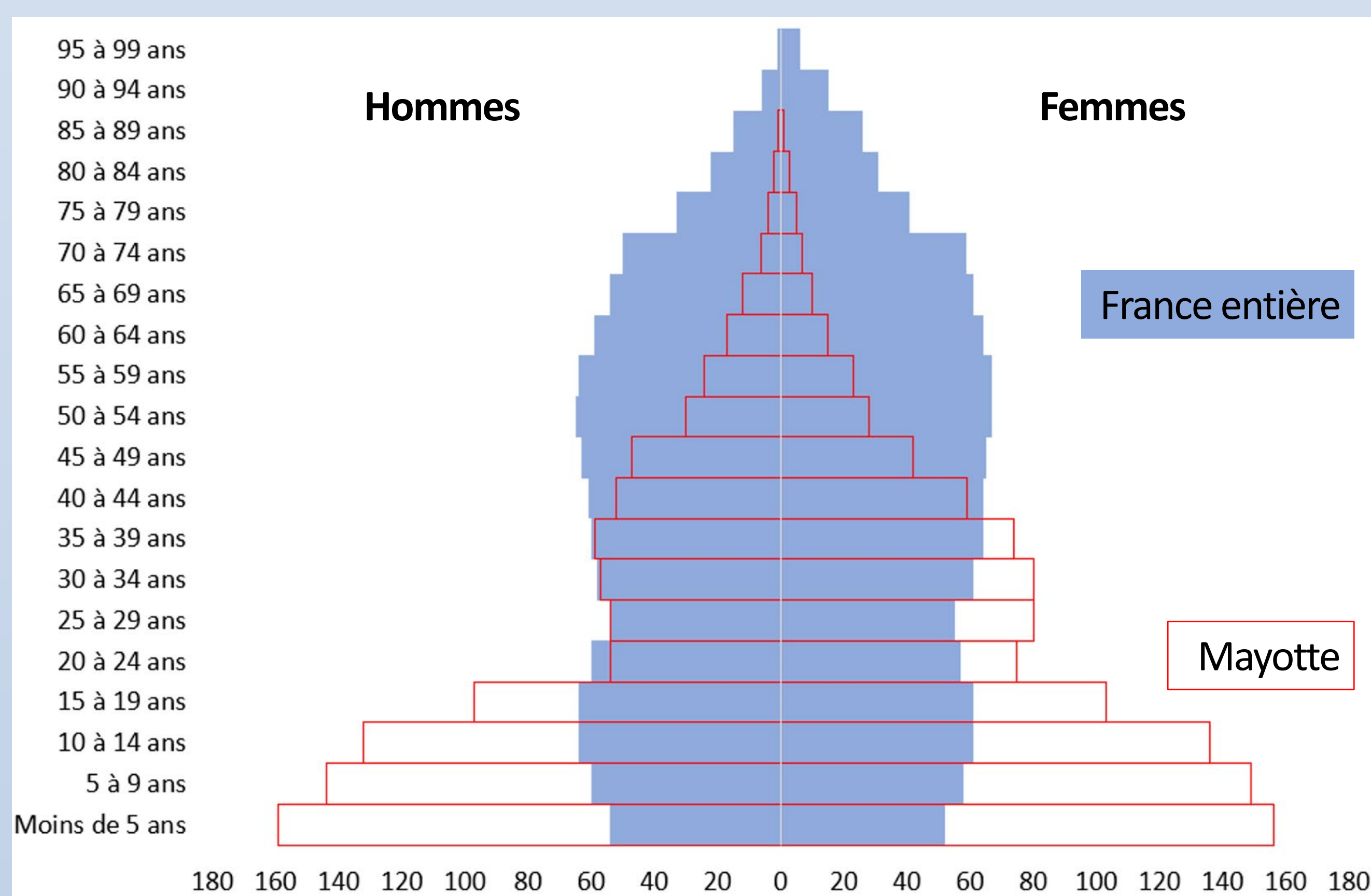


Archipel de Mayotte



* Drom : Département et région d'outre-mer
Source : Réalisation de l'auteur

Pyramide des âges de la population de Mayotte et de la France, au 01/01/2022



Références bibliographiques

- Blanchy, S. (2018). Les familles face au nouveau droit local à Mayotte. *Ethnologie française*, Vol. 48(1).
- Mathon-Cécillon, T., & Séraphin, G. (2023). Non-scolarisation et déscolarisation à Mayotte : Dénombrer et comprendre (p. 63) [Rapport de recherche]. Université Paris Nanterre / Cref / Efis.
- Roinsard, N. (2022). Une situation postcoloniale - Mayotte ou le gouvernement des marges (CNRS Éditions).
- Temporal, F. (2023). Être jeune à Mayotte, un devenir adulte sous contrainte ? *Agora débats/jeunesses*, 94(2).

Introduction

Petite île volcanique dotée d'une double barrière corallienne lui offrant l'un des plus grands et beaux lagons du monde, Mayotte est un département français qui souffre d'une **situation socio-économique préoccupante** :

- Conditions de vie très difficiles et précaires d'une partie de la population ;
- Inégalités sociales exacerbées par le contexte géopolitique ;
- Manque d'infrastructures, de personnel qualifié, d'offre d'emploi / formation.

⇒ Cette situation touche particulièrement **les jeunes**, qui bénéficient inégalement d'interventions éducatives et socio-éducatives durant leur enfance (plusieurs milliers d'**enfants non-scolarisés** et de **mineurs non-accompagnés**), et traversent souvent une véritable **crise de l'espoir**.

→ Cette thèse s'intéresse au passage à la majorité des jeunes Mahorais avec une approche démographique des sciences de l'éducation et de la formation.

Hypothèse

En arrivant à la majorité, les jeunes Mahorais disposent de ressources très différentes pour engager leurs projets, à la fois professionnels et personnels.

Objectifs

1. Mesurer et analyser la dotation en capitaux économique, social et culturel.
⇒ sur la base des indicateurs pertinents identifiés.
2. Construire et mesurer un nouveau type de capital : le capital citoyen.
⇒ prendre en compte les spécificités de Mayotte.
3. Analyser l'impact des types de capitaux dans la construction des trajectoires individuelles.
⇒ comprendre l'effet de chaque capital dans la construction des parcours.

Archipel des Comores



Source : Division géographique de la Direction des Archives et du ministère des Affaires étrangères

Question de recherche

- Comment et dans quelle mesure les ressources et les trajectoires de vie des jeunes Mahorais influencent-elles leur état actuel et leurs perspectives professionnelles et personnelles ?

Méthodologie

- Recensement et analyse critique des **bases de données** qui portent sur la population des jeunes Mahorais de 18 ans : qualité des bases, apports, limites, indicateurs pertinents...
- **Enquête** « Être jeune et avoir des projets à Mayotte » : enquête par questionnaire, sur la base des indicateurs de capitaux, auprès d'une cohorte de jeunes de 18 ans.
- **Entretiens** semi-directifs 1 an plus tard, avec les jeunes enquêtés volontaires.