



HAL
open science

QVT/RPS en milieu hospitalier : enjeux psychosociaux

Léa Baillat, Émilie Vayre

► **To cite this version:**

Léa Baillat, Émilie Vayre. QVT/RPS en milieu hospitalier : enjeux psychosociaux. 1ère Journée d'étude Réseau de Recherche QVT/RPS en Santé, Mar 2022, Lyon, France. hal-04734520

HAL Id: hal-04734520

<https://hal.science/hal-04734520v1>

Submitted on 14 Oct 2024

HAL is a multi-disciplinary open access archive for the deposit and dissemination of scientific research documents, whether they are published or not. The documents may come from teaching and research institutions in France or abroad, or from public or private research centers.

L'archive ouverte pluridisciplinaire **HAL**, est destinée au dépôt et à la diffusion de documents scientifiques de niveau recherche, publiés ou non, émanant des établissements d'enseignement et de recherche français ou étrangers, des laboratoires publics ou privés.

QVT/RPS en milieu hospitalier : enjeux psychosociaux



Pôle Psychologie Sociale, INSERM U1296, Université Lumière Lyon 2

Emilie VAYRE (PU, référente QVT/RPS de l'UR) (emilie.vayre@univ-lyon2.fr)

Léa BAILLAT (IGE) (lea.baillat@univ-lyon2.fr)

Marie PREAU (PU, dir. adj. UR) (Marie.Preau@univ-lyon2.fr)

Qui sommes-nous ?



Pôle Psychologie Sociale, INSERM U1296

-27 membres : 3 PU, 3 MCF, 4 IGE, 9 doctorant.es (8 CDU et 1 CIFRE) et 3 post-doctorant.es, 3 chercheur.es associé.es et 1 gestionnaire (au moins 5 chercheur.es mobilisé.es sur le sujet QVT/RPS en santé)

-Discipline : Psychologie Sociale, Psychologie du travail, Psychologie sociale de la santé

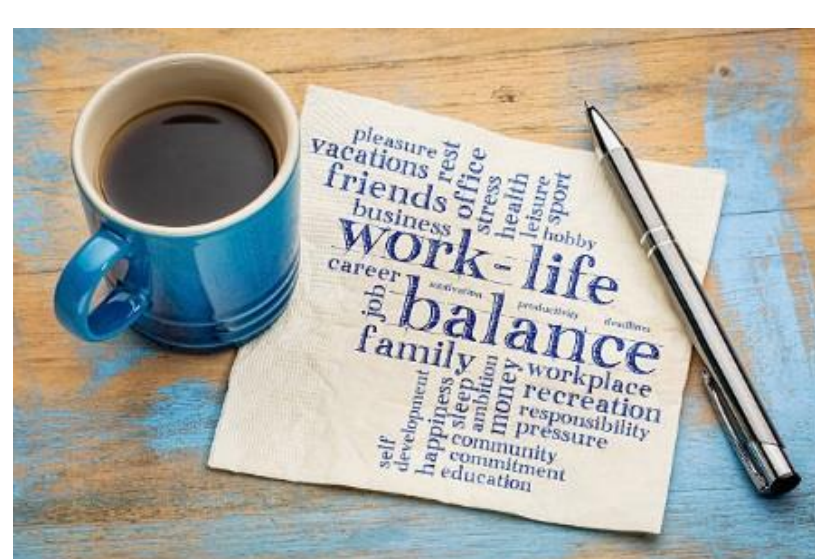
-Objets d'étude : enjeux psychosociaux de la prévention (primaire, secondaire et tertiaire) et de la prise en charge des maladies chroniques ; enjeux psychosociaux des nouvelles formes et modalités de travail ; égalité de genre et discrimination.

-Méthodes mobilisées : recherches communautaires, méthodes mixtes, triangulation des méthodes.

-Adossement formation de l'équipe : Master Parcours Psychologie du travail et des organisations, Master Parcours Psychologie Sociale (Mention PSTO) et Master Parcours Enjeux psychologiques et psychosociaux des innovations thérapeutiques dans le champ des maladies chroniques (Mention PCPPS)

Comment abordons-nous la QVT/RPS en santé ?

Par l'identification de facteurs contextuels et organisationnels de QVT dans le secteur hospitalier
Par la compréhension des enjeux et des risques professionnels et psychosociaux liés à la crise socio-sanitaire / aux évolutions des conditions et modes de travail



Que faisons-nous ?



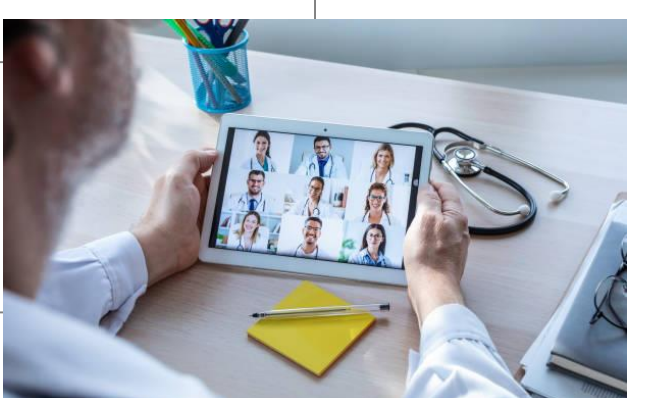
Projet de recherche 1 (en cours de valorisation) OUTREA-19 – Burn-OUT des médecins de REAnimation dans le contexte de la crise sanitaire de la COVID-19

-Objectif : identifier les facteurs d'épuisement professionnel des réanimateur.rices en période de crise sanitaire

-Méthode : méthodologie qualitative longitudinale en deux temps (T1 = prémices de la troisième vague Covid-19; T2 = fin de la troisième vague Covid-19) *via* un recueil de données par entretiens semi-directifs.

-Participant.es : 17 participant.es au T1 + 9 d'entre elles.eux au T2. L'échantillon était composé d'anesthésistes réanimateur.rices (AR), de médecins intensivistes réanimateur.rices (MIR) et d'internes en réanimation, exerçant en région lyonnaise.

-Résultats : L'analyse thématique de contenu a permis (i) de repérer les effets de facteurs de *burn out* déjà identifiés en réanimation (e.g. charge de travail, qualité des relations professionnelles, dilemmes éthiques) mais aussi (ii) d'identifier des facteurs de *burn out* propres à la crise (e.g. réorganisations successives, peur de la maladie pour soi et pour autrui). Si la diversification et la démultiplication des facteurs de *burn out* dans les services de réanimation et en période de crise risquent de renforcer la survenue de *burn out*, elles impliquent aussi l'apparition de nouveaux troubles chez les réanimateur.rices de soins critiques : le *brown out* et le *blur out*.



Projet de recherche 2 (en cours de démarrage) H2O-QVT – Hybridation du travail en milieu HOspitalier et Qualité de Vie au Travail

-Objectif : identifier les incidences des réorganisations du travail et de l'accélération du déploiement du travail hybride en milieu hospitalier depuis la crise Covid-19 sur la Qualité de Vie au Travail

-Méthode : il s'agira d'investiguer de quelle manière et dans quelle mesure l'accroissement du travail médiatisé, en contexte de crise sanitaire, affecte la QVT des personnels hospitaliers (i.e., bien-être, engagement, sens du travail, égalité professionnelle, rapport vie professionnelle – vie privée, intention de mobilité). Seront examinés (i) les représentations et attitudes vis-à-vis du travail hybride, (ii) les effets directs de ces modalités de travail sur la QVT, aux niveaux organisationnel, collectif et individuel, (iii) leurs effets d'interaction avec d'autres déterminants de la QVT (exigences vs ressources professionnelles). Une méthode mixte alliant recueils quantitatifs et qualitatifs, individuels et collectifs, est envisagée.

-Participant.es : tous les personnels, éligibles ou non au télétravail, des Hospices Civils de Lyon et du Centre Léon Bérard.



Où allons-nous ? ... perspectives scientifiques sur QVT/RPS en santé...

- **Agenda scientifique** (orientations futures) : renforcer les travaux sur les incidences des transformations du travail et sur les processus psychosociaux en jeu chez les professionnel.les exerçant dans des structures de santé
- **Besoins actuels / attentes vis-à-vis du réseau/recherche de partenaires** : nous rencontrer, partager, se fédérer autour de projets de recherche communs

Dernières publications

Dolce, V., Vayre, E., Molino, M., & Ghislieri, C. (2020). Far Away, So Close? The Role of Destructive Leadership in the Job Demands-Resources and Recovery Model in Emergency Telework. *Social Sciences*, 9(11), 196.
Ghislieri, C., Dolce, V., Sanseverino, D., Wodociag, S., Vontrhon, A.-M., Vayre, E., Marianna, G., Molino, M. (2021). Might insecurity and use of ICT enhance internet addiction and exhaust people? A study in two European countries during emergency remote working. *Computer in Human Behavior*, 126:107010.
Périsse, M., Vontrhon, A.-M., & Vayre, E. (2021). Nomadic, Informal and Mediatized Work Practices: Role of Professional Social Approval and Effects on Quality of Life at Work. *Sustainability*, 13(22): 12878.

