



**HAL**  
open science

## **Biomolécules du thé vert: caractérisation et recherche d'analogues de la théanine**

Valérie Rolland, Fatiha Sebih, Janique Guiramand, Catherine Cohen-Solal, Marc Rolland, Matthieu Rousset, Thierry Cens, Pierre Charnet, Marie-celeste de Jesus Ferreira, Michel Vignes

### ► **To cite this version:**

Valérie Rolland, Fatiha Sebih, Janique Guiramand, Catherine Cohen-Solal, Marc Rolland, et al.. Biomolécules du thé vert: caractérisation et recherche d'analogues de la théanine. *La chimie du végétal et La chimie pour le végétal*, Agropolis international et Pôle chimie Balard, Jan 2015, Montpellier, France. hal-04733138

**HAL Id: hal-04733138**

**<https://hal.science/hal-04733138v1>**

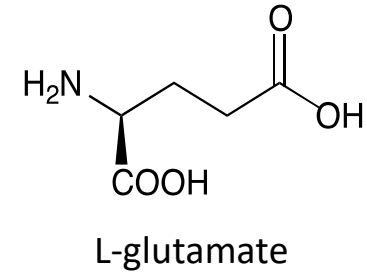
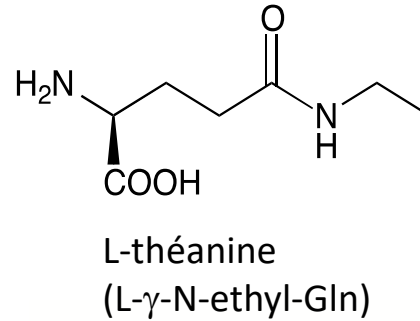
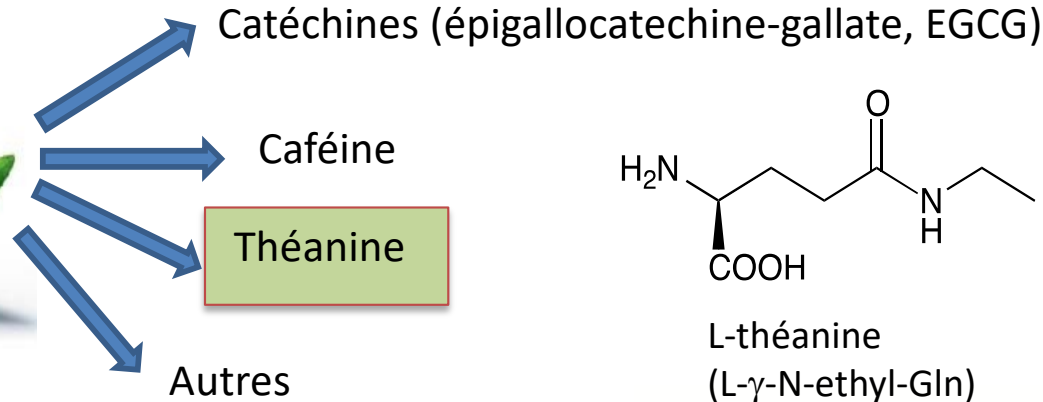
Submitted on 11 Oct 2024

**HAL** is a multi-disciplinary open access archive for the deposit and dissemination of scientific research documents, whether they are published or not. The documents may come from teaching and research institutions in France or abroad, or from public or private research centers.

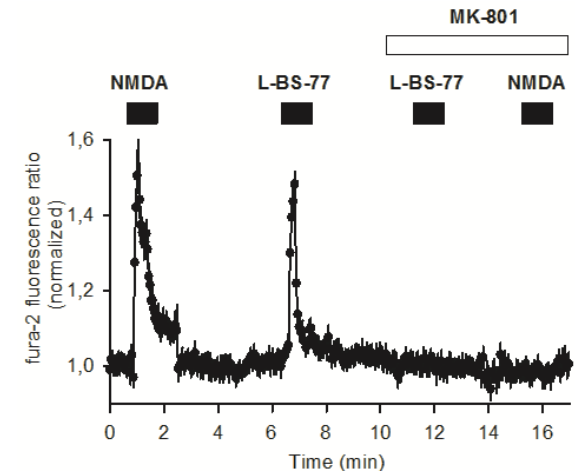
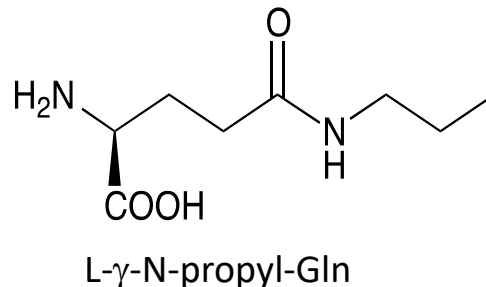
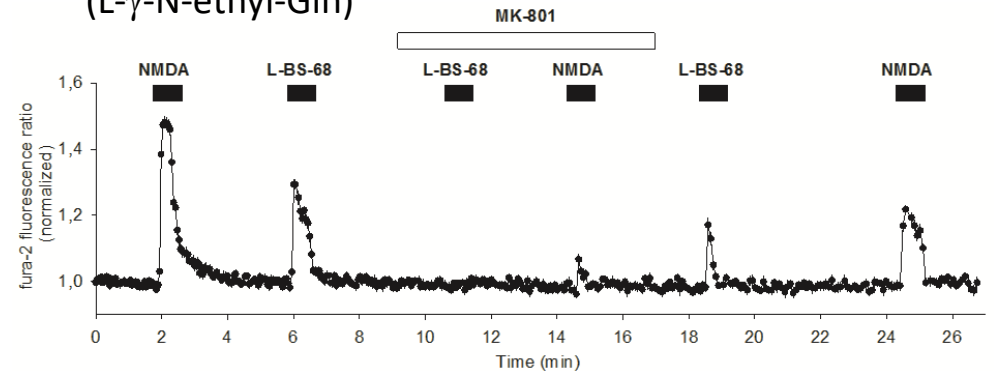
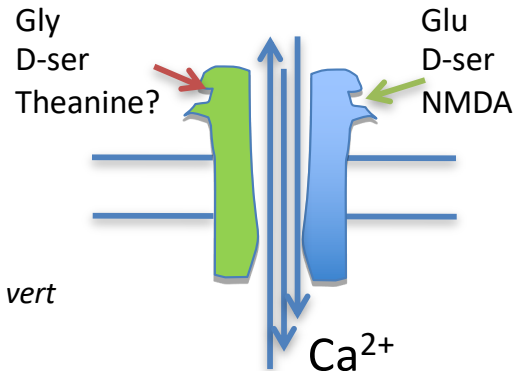
L'archive ouverte pluridisciplinaire **HAL**, est destinée au dépôt et à la diffusion de documents scientifiques de niveau recherche, publiés ou non, émanant des établissements d'enseignement et de recherche français ou étrangers, des laboratoires publics ou privés.

# Biomolécules du thé vert : caractérisation et recherche d'analogues de la théanine

*Fatiha Sebih, Janique Guiramand, Catherine Cohen-Solal, Marc Rolland, Matthieu Rousset, Thierry Cens, Pierre Charnet, Marie Ferreira, Michel Vignes, Valerie Rolland*



Actions centrales des constituants du thé vert



Mesures d'activité biologique sur :

- cultures de neurones et tranches de cerveau
- ovocytes de Xénope

Utilisation des méthodes électrophysiologiques et d'imagerie calcique.