

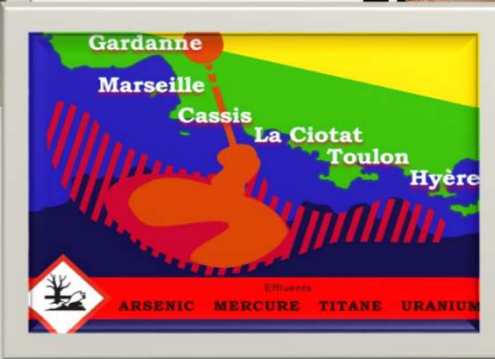
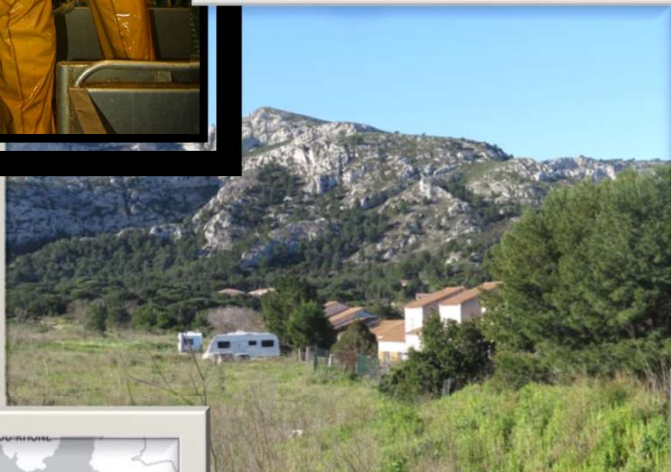
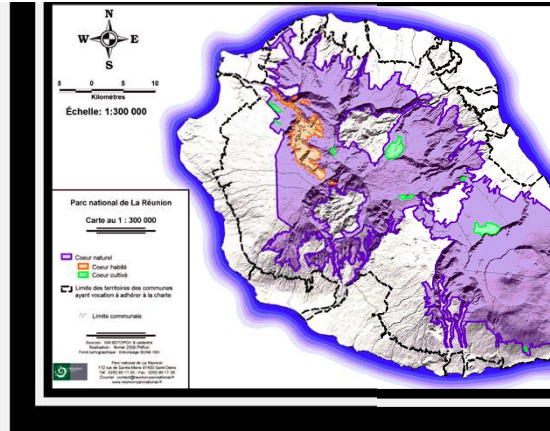
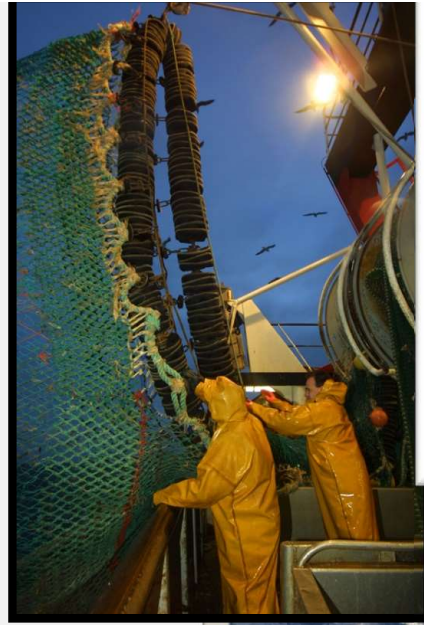


# Valérie Deldrève

**Sociologue**

**ETTIS-INRAE**

**Réseau Environmental Justice/Justice Environnementale**



# Méthodologie

- Rôle de l'expérience : appartenance communautaire + porosité des champs
- Rôle des pop vulnérables
  - => Posture de recherche et décolonisation
  - => Temps d'enquête et retours
- Comment étudier les problèmes environnementaux au prisme des rapports de domination et des asymétries de pouvoir ?
  - => connaissance problèmes environnementaux
  - => Etudier les inégalités environnementales :
    - objectivation (quanti, doc, observations...)
    - sentiments d'injustice (entretiens, observations...)
    - approche socio-historique (archives, entretiens...)

# C'est quoi la justice environnementale ?

- Champ militant et académique
  - Plusieurs acceptions...
  - Des controverses scientifiques autour de la portée de la JE ou encore du racisme environnemental (Pulido, 2000)
  - Un cadre intégrateur : pluralité de situations d'imbrications d'inégalités sociales et de préjudices environnementaux (Taylor, 2000)
- ⇒ Redéf. de l'environnement comme l'endroit où l'on vit, travaille, se divertit, s'alimente, prie...
- ⇒ Recadrage des pb écologiques à partir de l'expérience des populations les plus vulnérables
- ⇒ Justice distributive, procédurale et de reconnaissance
- ⇒ Une analyse structurelle de l'expérience ?
- Pour une approche radicale de la justice environnementale (Pellow, 2021)
- ⇒ Déconstruction/reconstruction (Martinez-Alier, 2008 ; Ejo & Ekator, 2020 ; Rajan, 2014...)