



HAL
open science

S'engager dans le croisement des référentiels ESR

Chrysta Pélessier, Antoine Legrand, Hélène de Lartigue

► To cite this version:

Chrysta Pélessier, Antoine Legrand, Hélène de Lartigue. S'engager dans le croisement des référentiels ESR. 22ème École Inter-Organismes Qualité et responsabilité sociétale en recherche et en enseignement supérieur, Sep 2024, Paris, France. hal-04706486v1

HAL Id: hal-04706486

<https://hal.science/hal-04706486v1>

Submitted on 23 Sep 2024 (v1), last revised 26 Sep 2024 (v2)

HAL is a multi-disciplinary open access archive for the deposit and dissemination of scientific research documents, whether they are published or not. The documents may come from teaching and research institutions in France or abroad, or from public or private research centers.

L'archive ouverte pluridisciplinaire **HAL**, est destinée au dépôt et à la diffusion de documents scientifiques de niveau recherche, publiés ou non, émanant des établissements d'enseignement et de recherche français ou étrangers, des laboratoires publics ou privés.

Public Domain

S'ENGAGER DANS LE CROISEMENT DES RÉFÉRENTIELS ESR :

principes de constitution d'une communauté de pratique de professionnels

Chrysta PÉLISSIER - LHUMAIN – Université Paul Valéry Montpellier 3 • Antoine LEGRAND - Bordeaux INP • Hélène de LARTIGUE - DASAC - Université Sorbonne Paris Nord

CONTEXTE

Pour l'ESR, le partage des pratiques apparaît comme une donnée essentielle à son développement :

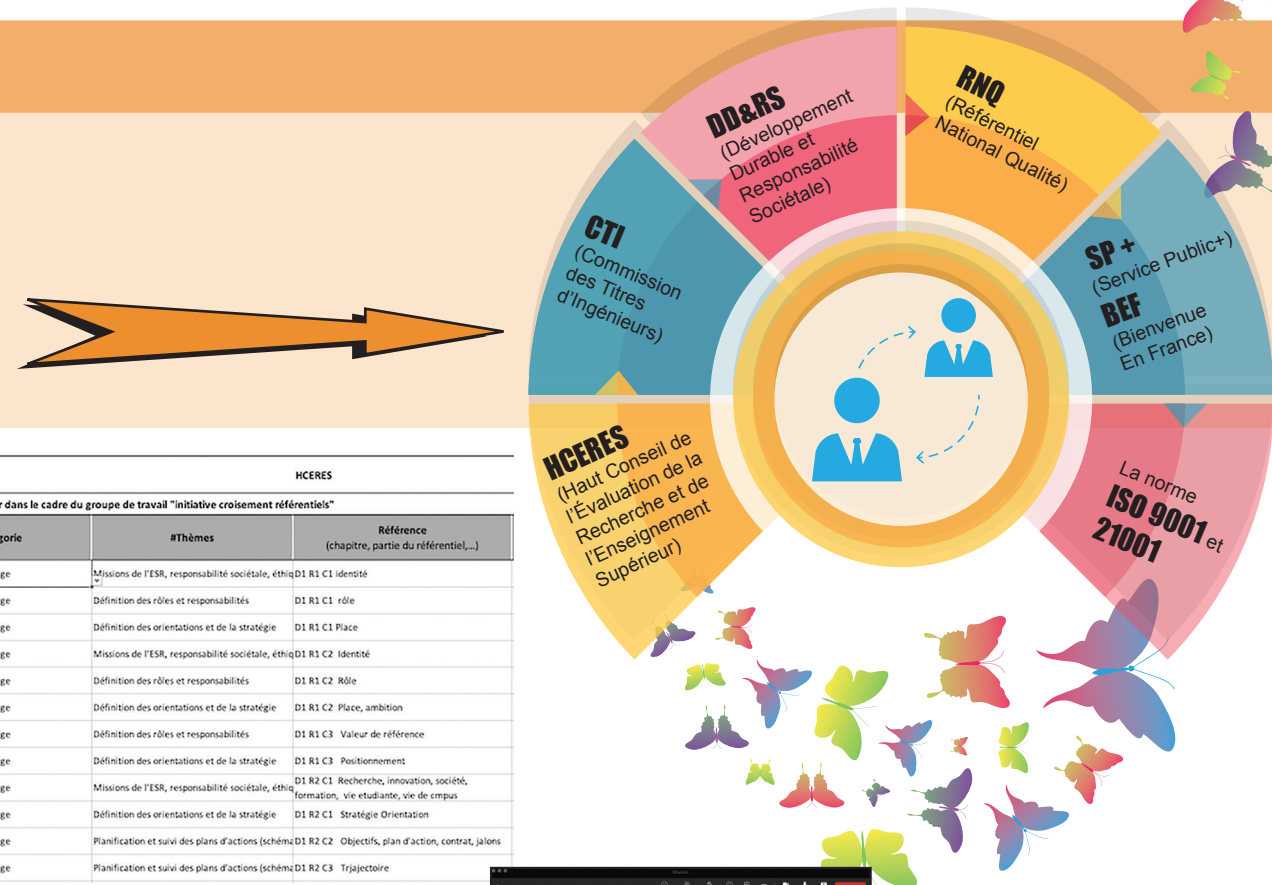
1. La France compte plus de 3 500 établissements d'enseignement supérieur : 72 universités, 25 communautés d'universités et d'établissements ;
2. Chaque établissement se définit comme un méta-système qui peut à tout moment intégrer un nouveau réseau ;
3. Le partenariat, essentiel dans le développement de l'ESR, s'étend aux organisations territoriales ;
4. L'OCDE estime qu'une compétence technique aurait désormais une durée de vie de 2 ans, alors qu'elle durait 20 ans dans les années 1970.

PROJET « CROISEMENT DES RÉFÉRENTIELS » :

L'initiative, née fin 2022, a été animée entre janvier 2023 en septembre 2024.

Participants issus des associations QuaRES, CIRSES et les réseaux Services Publics+ (ou SP+), RELIER.

Ces participants volontaires ont trouvé un intérêt à « mutualiser leurs efforts » pour faire le croisement de 6 référentiels :



OBJECTIFS DE L'ÉTUDE

1. Donner de la visibilité aux motivations des professionnels impliqués dans le projet de lecture et de reporting
2. Identifier les leviers de changement des pratiques de la démarche qualité
3. Ouvrir sur des évolutions possibles de ces référentiels

MÉTHODOLOGIE

1. Enregistrer les échanges précisant les attentes des acteurs impliqués dans le projet

Deux vidéos retranscrites à l'aide de l'application *Descript* :

- durée 1h32 du 27 avril 2023 avec 11 participants
- durée 1h48 du 24 mai 2023 avec 7 participants

Travail d'étiquetage des thèmes et des catégories à chaque item du référentiel HCERES (formation et établissement).

2. Analyser les interactions à partir du modèle De Ketele (2013b) :

Engagement professionnel : « l'ensemble dynamique des comportements qui, dans un contexte donné, manifestent l'attachement à la profession, les efforts consentis pour elle ainsi que le sentiment du devoir vis-à-vis d'elle et qui donnent sens à la vie professionnelle au point de marquer l'identité professionnelle et personnelle » (De Ketele, 2013a).

Catégorie	Thèmes	Référence (chapitre, partie du référentiel...)
Gouvernance et pilotage	Missions de l'ESR, responsabilité sociétale, éthique	DI R1 C1 Identité
Gouvernance et pilotage	Définition des rôles et responsabilités	DI R1 C1 rôle
Gouvernance et pilotage	Définition des orientations et de la stratégie	DI R1 C1 Place
Gouvernance et pilotage	Missions de l'ESR, responsabilité sociétale, éthique	DI R1 C2 Identité
Gouvernance et pilotage	Définition des rôles et responsabilités	DI R1 C2 rôle
Gouvernance et pilotage	Définition des orientations et de la stratégie	DI R1 C2 Place, ambition
Gouvernance et pilotage	Définition des rôles et responsabilités	DI R1 C3 Valeur de référence
Gouvernance et pilotage	Définition des orientations et de la stratégie	DI R1 C3 Positionnement
Gouvernance et pilotage	Missions de l'ESR, responsabilité sociétale, éthique	DI R2 C1 Recherche, innovation, société, formation, vie étudiante, vie de campus
Gouvernance et pilotage	Définition des orientations et de la stratégie	DI R2 C1 Stratégie Orientation
Gouvernance et pilotage	Planification et suivi des plans d'actions (schéma)	DI R2 C2 Objectifs, plan d'action, contrat, jalons
Gouvernance et pilotage	Planification et suivi des plans d'actions (schéma)	DI R2 C3 Trajectoire

<https://www.hceres.fr/fr/referentiels-devaluation>

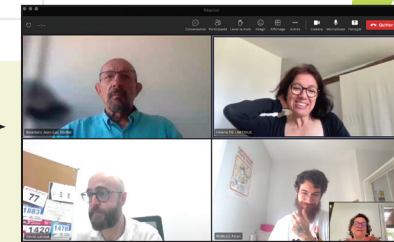


Figure 1 : Extrait de la visioconférence pour le reporting des contenus des 6 référentiels

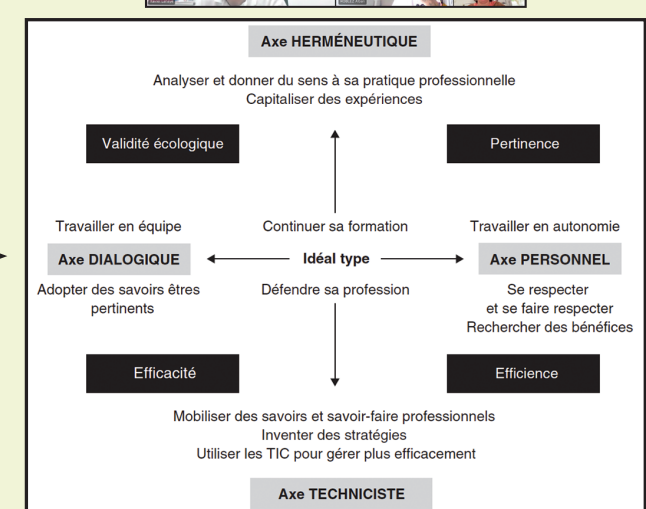


Figure 2 : Extrait du schéma des logiques et les axes de l'engagement professionnel (De Ketele, 2013a:12).

RÉSULTATS

Pourquoi les participants volontaires ont poursuivi le travail de reporting ? :

1. Approche méthodologique personnelle ;
2. Renforcement d'une pratique professionnelle ;
3. Fonction d'aide/d'appui à la stratégie d'un établissement ;
4. Pour un échange avec des non-initiés ;
5. Pour une meilleure explicitation des concepts/objets manipulés ;
6. Vers une évaluation transversale ;
7. Complémentarité d'autres actions menées par d'autres collègues ;
8. Vers la construction d'un nouvel outil ;
9. Ouverture pour tous les établissements différents selon leur taille, zone géographique, etc. ;
10. Points de vigilance dans la mise en place de ce type de projet.

Logiques	Catégories	Réunion n°1	Réunion n°2	Total
Dialogiques	Renforcement d'une pratique professionnelle	11	47	58 (51,72%)
	Vers une évaluation transversale	5	16	21
	Complémentarité d'autres actions menées par d'autres collègues	1	14	15
	Fonction d'aide/d'appui à la stratégie d'un établissement	1	14	15
	Pour un échange avec des non-initiés	2	3	5
Personnelles	Pour un échange avec des non-initiés	2	/	2
	Approche méthodologique personnelle	9	17	26 (23,21%)
	Pour une meilleure explicitation des concepts/objets manipulés	7	7	14
Herméneutiques	Pour une meilleure explicitation des concepts/objets manipulés	2	10	12
	Ouverture pour tous les établissements différents selon leur taille, zone géographique, etc.	2	15	17 (15,18%)
	Points de vigilance	1	4	5
Technicistes	Points de vigilance	1	11	12
	Vers la construction de nouveaux outils	1	10	11 (9,8%)
Total		23	89	112

Tableau 1 : Répartition des échanges des participants selon les 4 logiques de De Ketele

INTERPRÉTATION DES RÉSULTATS

Remarques :

- La logique Dialogique (51,72%) est la plus représentée ;
- L'axe Dialogique-Personnel (51,72% + 23,21%) est plus sollicité que l'axe Herméneutiques-Technicistes (15,18% + 9,8%) ;
- Les items liés au renforcement d'une pratique professionnelle sont très largement représentés (ex : « cela m'a permis de connaître ce que je peux apporter au collectif et mes propres limites ») ;
- Trois autres catégories sont faiblement représentées : Fonction d'aide/d'appui à la stratégie d'un établissement (ex : « volonté d'aider la communauté »), Pour un échange avec des non-initiés (ex : « je reste très ouverte évidemment à la réflexion et au contraire, ça peut être bénéfique aussi de d'échanger avec des non-initiés ») et Ouverture pour tous les établissements différents selon leur taille, zone géographique, etc. (ex : « il faut comprendre la sensibilisation dans un petit établissement qu'il peut y avoir de la qualité et ça aussi ça peut être un frein »).

Évolution entre les deux réunions :

- La logique Techniciste qui était faiblement représentée lors de la première réunion apparaît très fortement lors de la seconde ;
- La catégorie *Point de vigilance* est également une catégorie qui était peu présente lors de la première réunion alors qu'elle apparaît bien mieux représentée lors de la seconde (de 1 à 11 items) ;
- Les catégories *Vers une évaluation transversale* et *Complémentarité d'autres actions menées par d'autres collègues* ont évolué en nombre de manière identique entre les deux réunions ;
- Alors que d'autres catégories n'ont pas connu d'évolution comme *Approche méthodologique personnelle* ou encore *Fonction d'aide/d'appui à la stratégie d'un établissement*.

CONCLUSION : Les participants volontaires au projet sont

- d'abord mobilisés par un engagement professionnel, tourné vers les différents acteurs de l'environnement national de travail ;
- portés par un engagement en lien avec les autres collègues ;
- mobilisés autour de l'activité d'évaluation qu'ils souhaitent plus efficace et efficiente.