

# La gestion des données à l'OSUG

Atelier science ouverte au CERD (Djibouti)

*Gestion des données de la recherche et programmation  
Science ouverte à Djibouti*

Jeudi 30 mai 2024

Fabien Malbet, Directeur d'Unité Adjoint OSUG chargé de la « donnée »  
Geneviève Michaud, Directrice technique OSUG

# L'OSUG qu'est-ce que c'est ?

*Observatoire des Sciences de l'Univers de Grenoble*

## Un observatoire dans les Alpes :



Faculté des Sciences



40 personnes



8 laboratoires  
2 unités d'appui et de recherche  
5 équipes associées  
~1400 personnes



*"Habitability in changing worlds"*

Création : 1985

25 OSU en France

# OSUG : une fédération de recherche

## 8 unités de recherche



**IPAG**

Astronomie,  
astrophysique,  
planétologie

**ISTerre**

Terre interne et  
processus de  
surface :  
géophysique,  
géochimie,  
géologie

**IGE**

Cycle de l'eau,  
climat,  
environnement,  
océan, glace  
neige,  
contaminants

**LECA**

Biodiversité,  
environnement,  
réponse  
adaptative,  
écosystèmes,  
éco-toxicologie

**LEGI**

Fluides  
géophysiques,  
atmosphère,  
écoulements  
turbulents

**LESSEM**

Socio-  
écosystèmes,  
montagnes,  
enjeux  
environnementaux

**EDYTEM**

Interactions  
sociétés-milieu,  
trajectoires  
environnementales,  
montagne

**CARTEL**

Milieux  
Aquatiques

## 2 unités d'appui et de recherche



**Jardin du  
Lautaret**

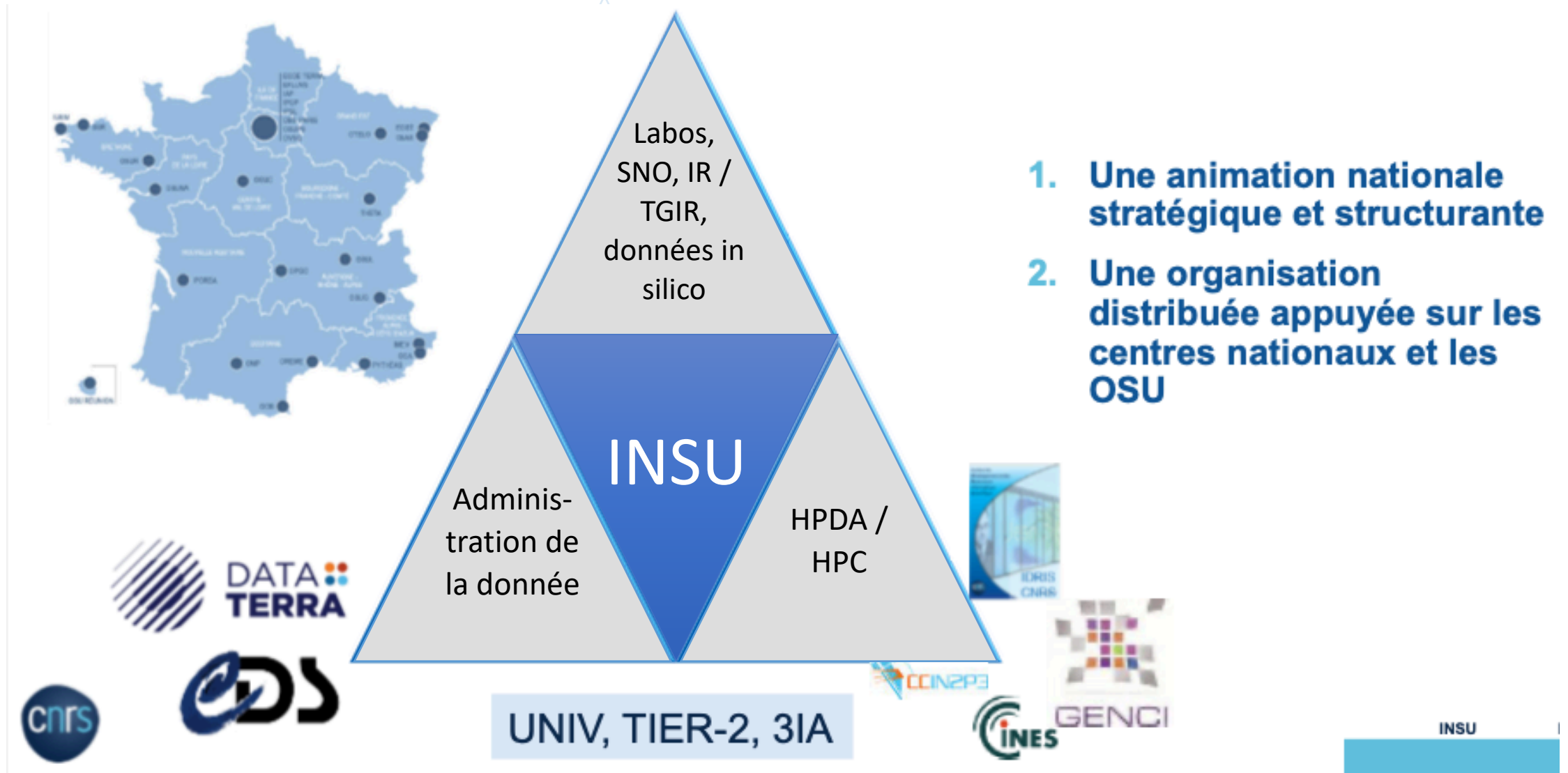


**UAR  
OSUG**

## 5 équipes associées

**FAME** au synchrotron ESRF  
**Centre d'Études de la Neige** du CNRM  
**Environnements** du laboratoire Pacte  
**SigmaPhy** du GIPSA-Lab  
**Lasers Molécules et Environnement** du LIPhy

# Une organisation nationale distribuée de la gestion de la donnée

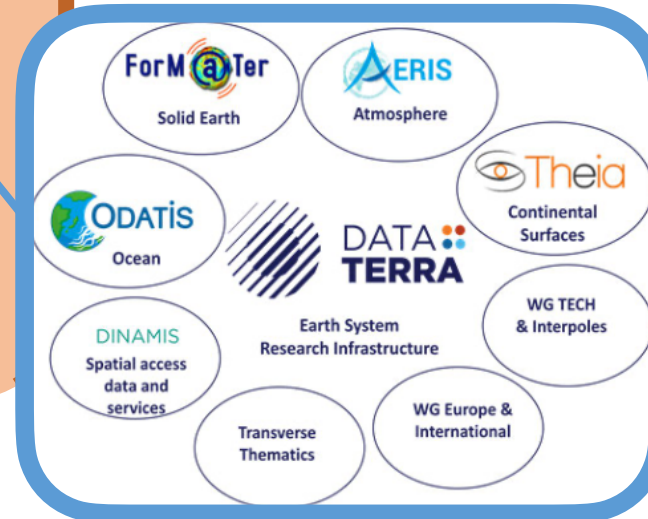


# Paysage de la donnée - Plateformes thématiques

## e-Infrastructures de Recherche

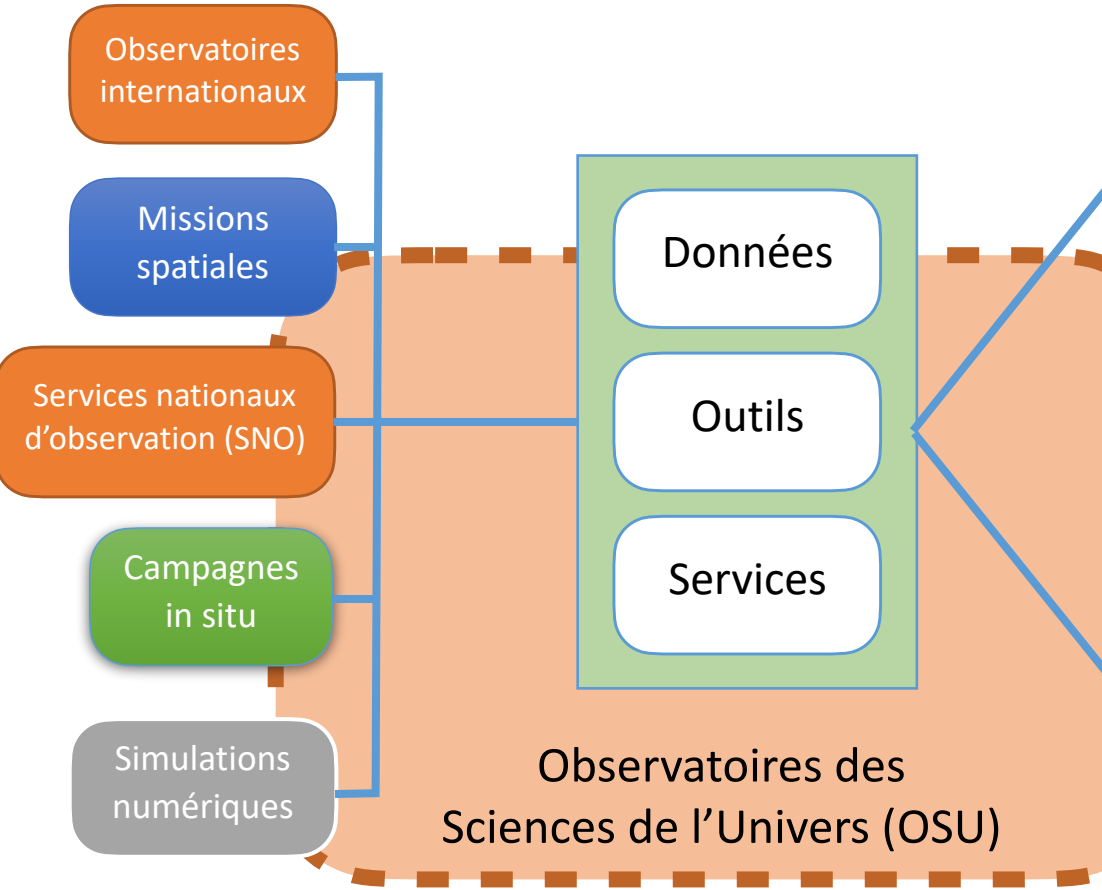
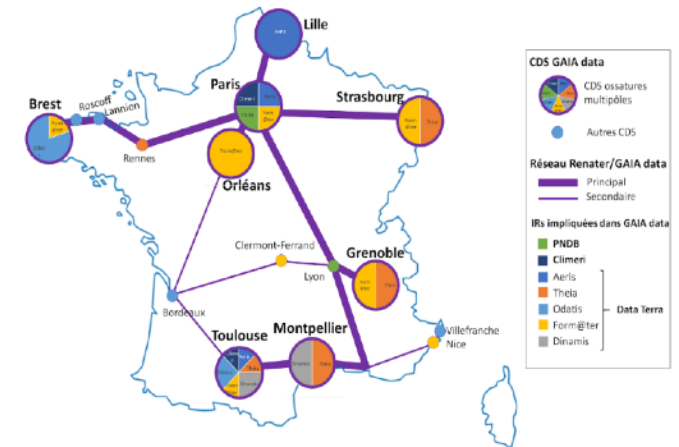


Astronomie-Astrophysique



Système Terre

Infrastructure distribuée de Gaia Data



Observatoires des Sciences de l'Univers (OSU)

# Gestion de la Donnée à l'OSUG

Des thématiques allant des sciences de l'univers au système Terre et jusque'à l'écologie



**Astronomie & Astrophysique**

**SNO / IR :**  
JMMC-MOIO, SPHERE-DC,  
SSHADÉ, EMAA en émergence



**Terre Interne**

**SNO / IR :**  
RESIF, ISDeform, GNSS/EPOS



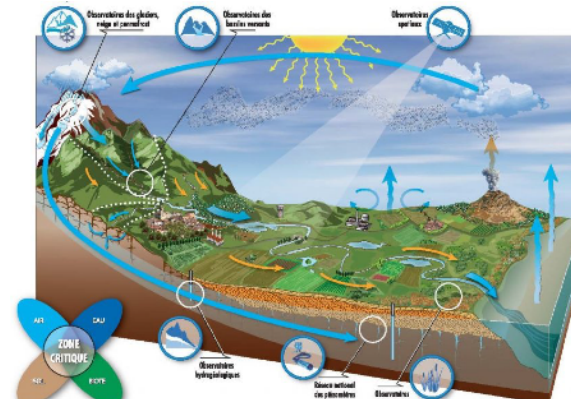
**Surfaces et Interfaces Continentales**

**SNO / IR :**  
OZCAR - Theia



**Ecologie et environnement**

**SNO / IR en émergence :**  
PNDB en émergence, OB



# Les services numériques mutualisés de l'OSUG

## ▸ Infrastructures

- Configuration et déploiement de Machines Virtuelles
- Services communs : authentification, web, cloud,,...
- Gestion de containers (OZCAR/THEIA, JMMC, ...)
  
- Mise à disposition de bases de données
- Monitoring de services
- Réseau d'experts

## ▸ Données

- Partage des pratiques des différents centres de données
- Service d'identifiants pérennes (DOI)
- SIG (Système d'Information Géographique)
- **Service de bibliométrie (Publications)**

# Gestion des moyens de calcul

- **OSUG : long historique sur la mutualisation du calcul :**

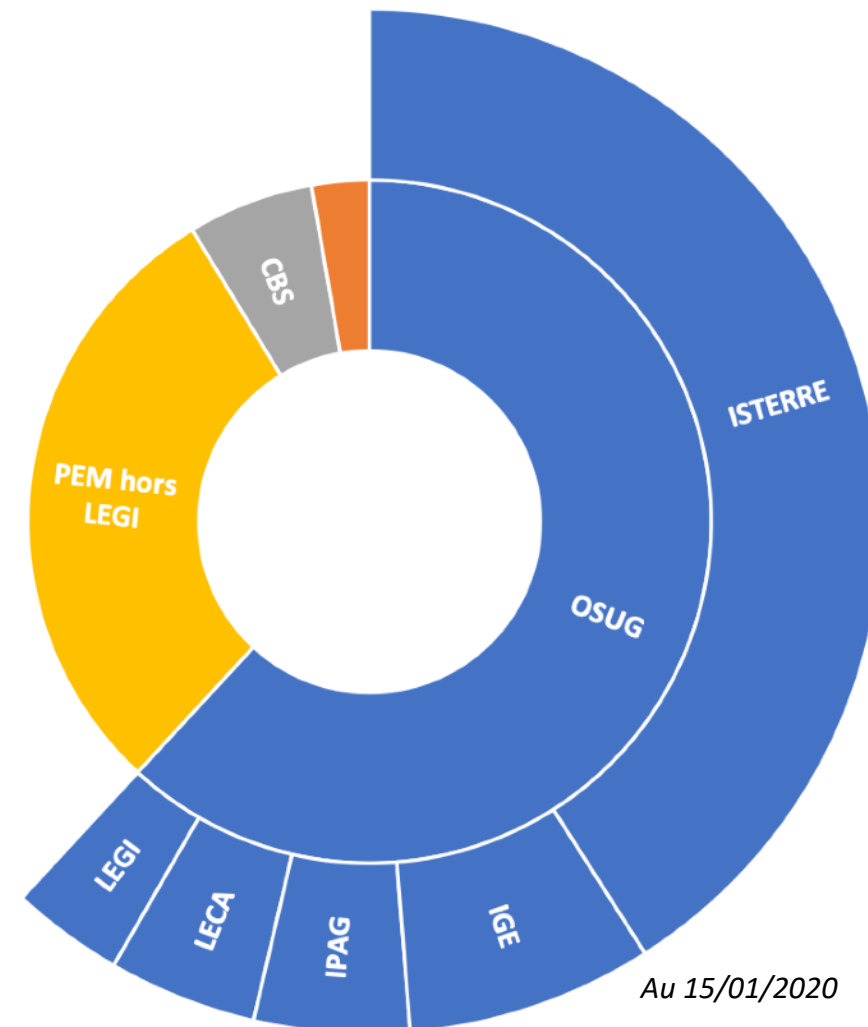
- **1991** : service commun de calcul intensif
- **1998** : intégration dans le mésocentre de site CIMENT
- **2016** : CIMENT devenu pôle calcul de l'UMS GRICAD (UGA)

- **Utilisation des moyens de calculs GRICAD en 2019 :**

- Bleu** = OSUG
- Jaune** = PEM [Physique, Ingénierie, Matériaux, hors LEGI]
- Gris** = CBS [Chimie, Biologie, Santé]
- Orange** = MSTIC [Mathématiques, Sciences et Technologies de l'Information et de la Communication]

- **Intérêt:**

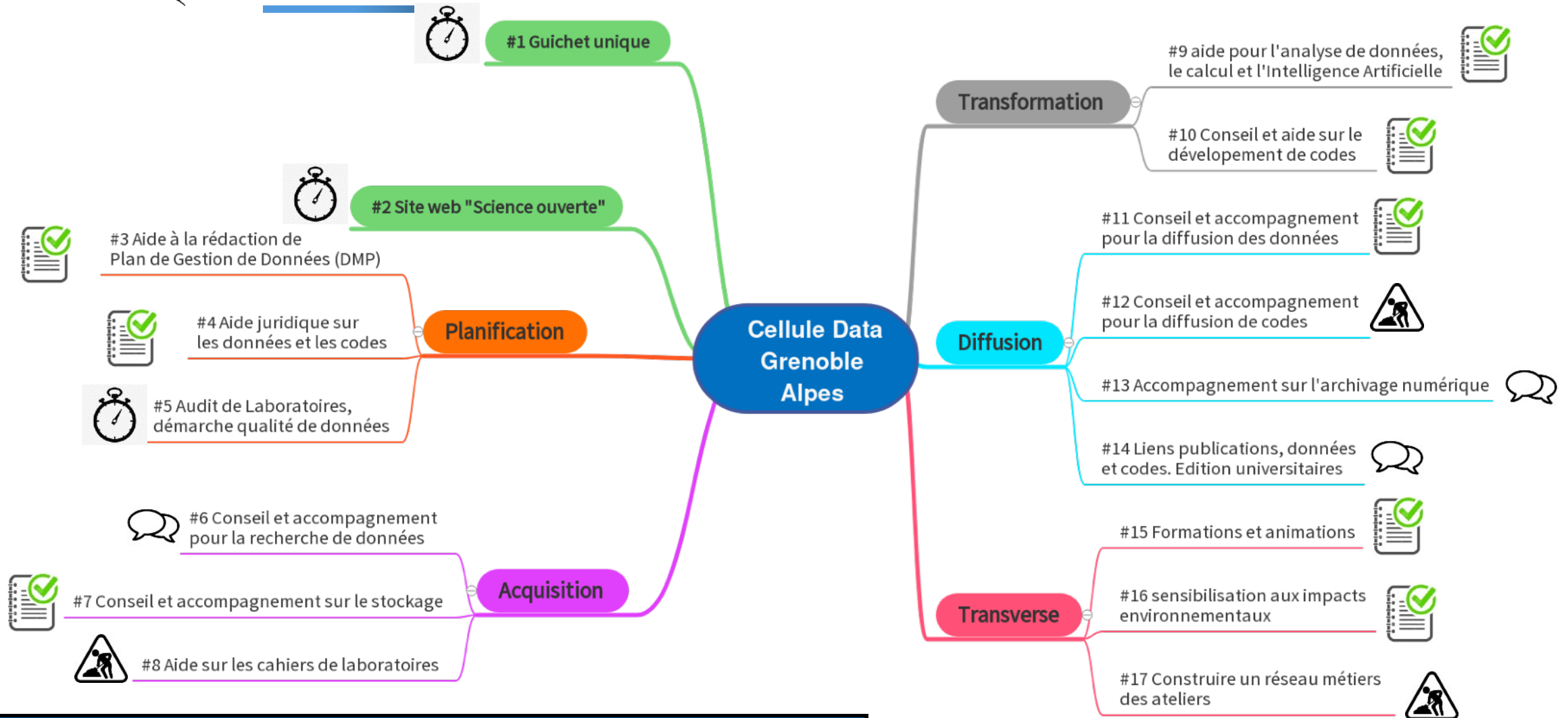
- service UGA,
- plateforme financée par les projets, demandes CPER et PIA3,
- OSUG représenté dans certaines instances décisionnelles,
- projet de site motivant pour les ingénieurs



Au 15/01/2020



# L'OSUG participe à l'atelier de la donnée UGA



En projet



En création



Effectif depuis moins d'1 an



Effectif depuis 1 an ou +