



HAL
open science

Approche en technologie osseuse appliquée au matériel préhistorique de la Pampa – I

Éva David

► **To cite this version:**

Éva David. Approche en technologie osseuse appliquée au matériel préhistorique de la Pampa – I. Doctoral. Masterclass (proposition de lecture diacritique d'après les photos transmises - en distanciel), Université d'Olavarría, Argentina. 2022. ⟨hal-04695889⟩

HAL Id: hal-04695889

<https://hal.science/hal-04695889v1>

Submitted on 17 Sep 2024

HAL is a multi-disciplinary open access archive for the deposit and dissemination of scientific research documents, whether they are published or not. The documents may come from teaching and research institutions in France or abroad, or from public or private research centers.

L'archive ouverte pluridisciplinaire HAL, est destinée au dépôt et à la diffusion de documents scientifiques de niveau recherche, publiés ou non, émanant des établissements d'enseignement et de recherche français ou étrangers, des laboratoires publics ou privés.



HAL Authorization

Approche en technologie osseuse appliquée au matériel préhistorique de la Pampa – I

Proposition de lecture diacritique d'après les photos transmises par l'école doctorale
de la pièce n°90 d'un site archéologique en cours d'étude

Éva David



Cours de l'École doctorale de la Faculté des Sciences sociales de l'Université d'Olavarría (Argentine)
15 nov. 2022, 1h (distanciel)

Pièce n°90 - arrowhead



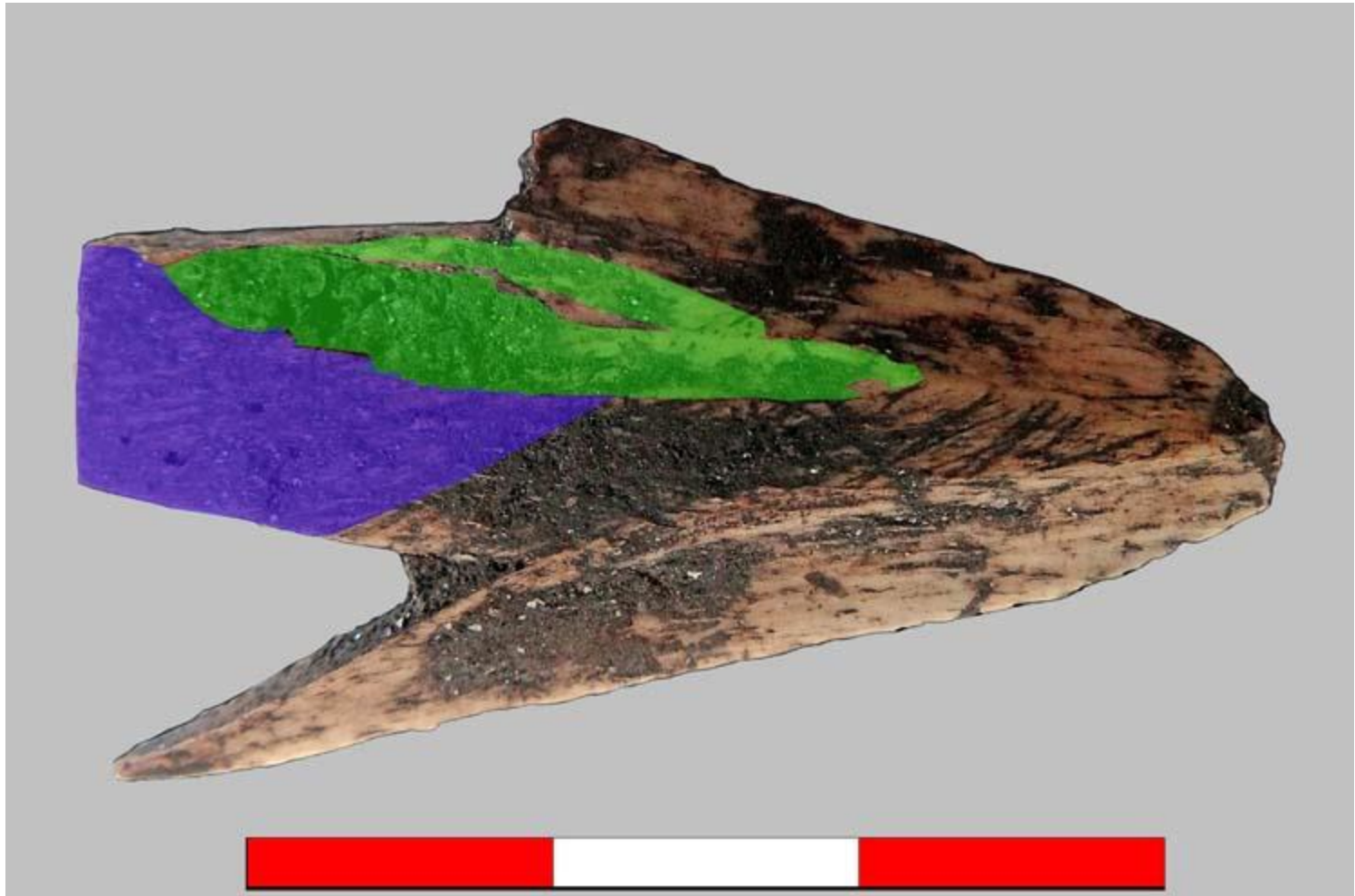
Pièce n°90 – diag 1: preshaping/forming the osseous matrix external side(s)



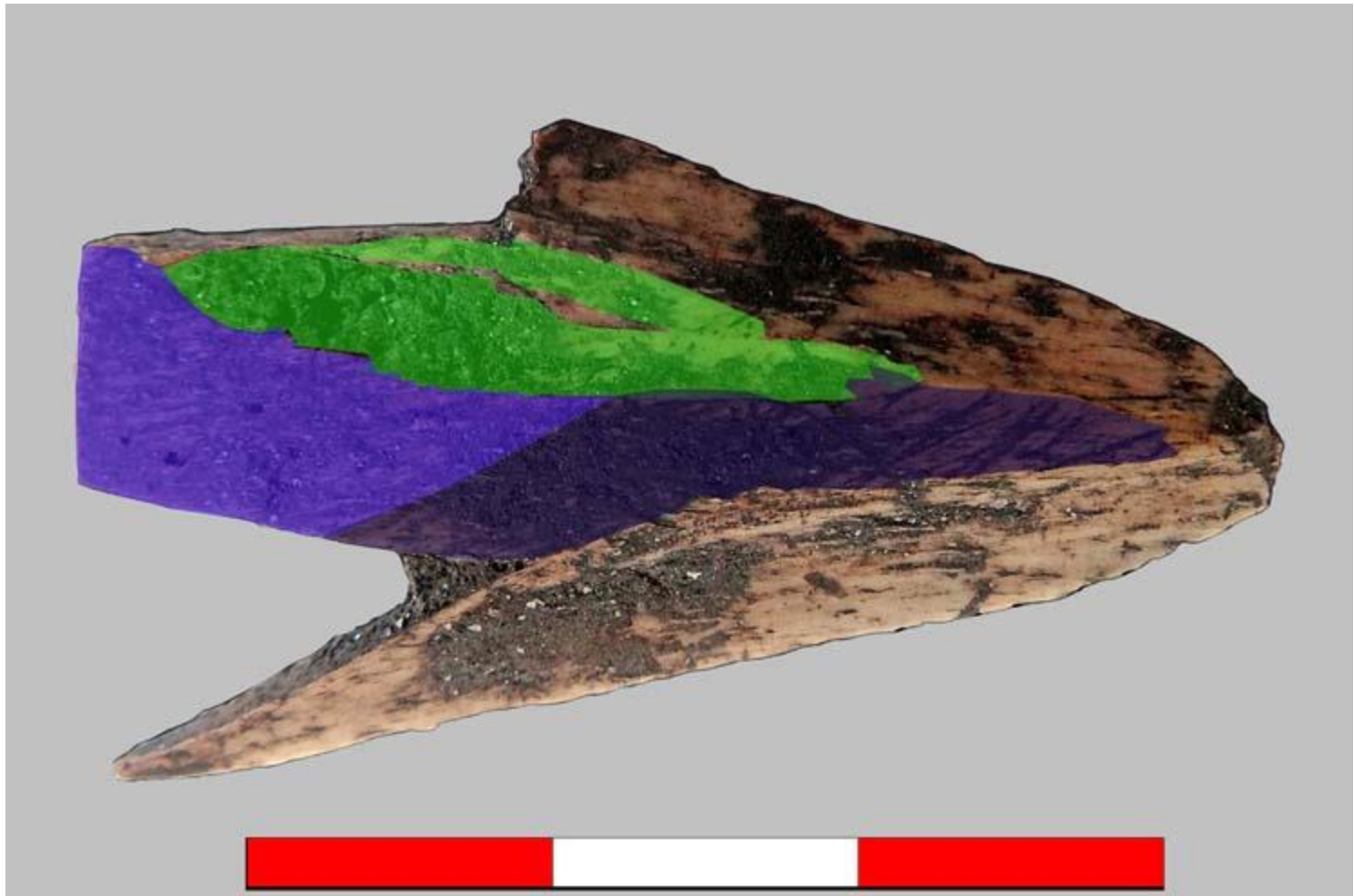
Pièce n°90 – diag 2: unshaped part (remaining inner face: $\frac{1}{4}$? of the matrix)



Pièce n°90 – diag 3: matrix > oblic coarse sawing (tang)



Pièce n°90 – diag 4: matrix > oblic coarse sawing > less reg oblic sawing (stem)



Pièce n°90 – diag 5: carving? splitting (?) technique (wings)



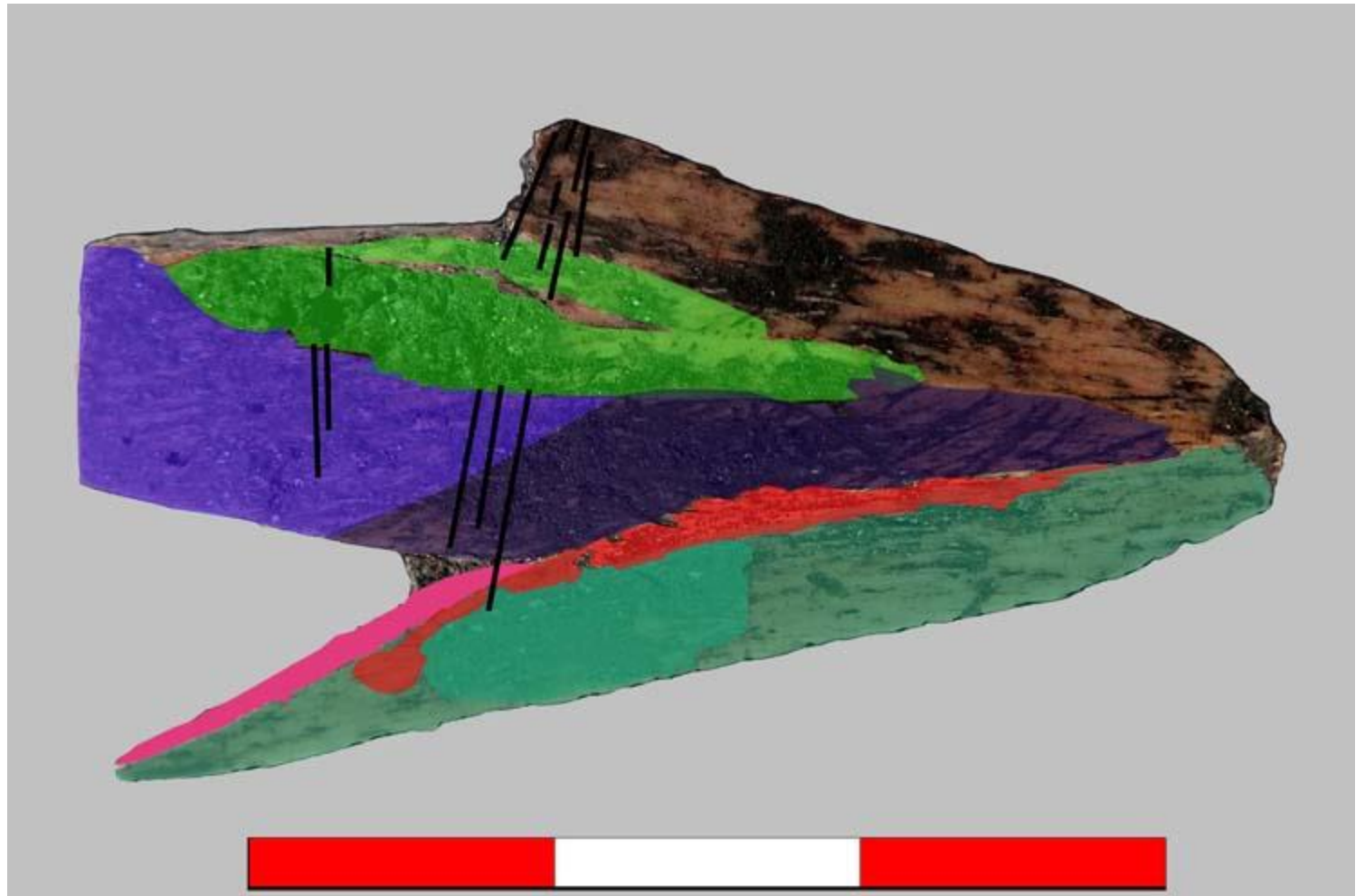
Pièce n°90 – diag 6: carving (?) technique (barb)



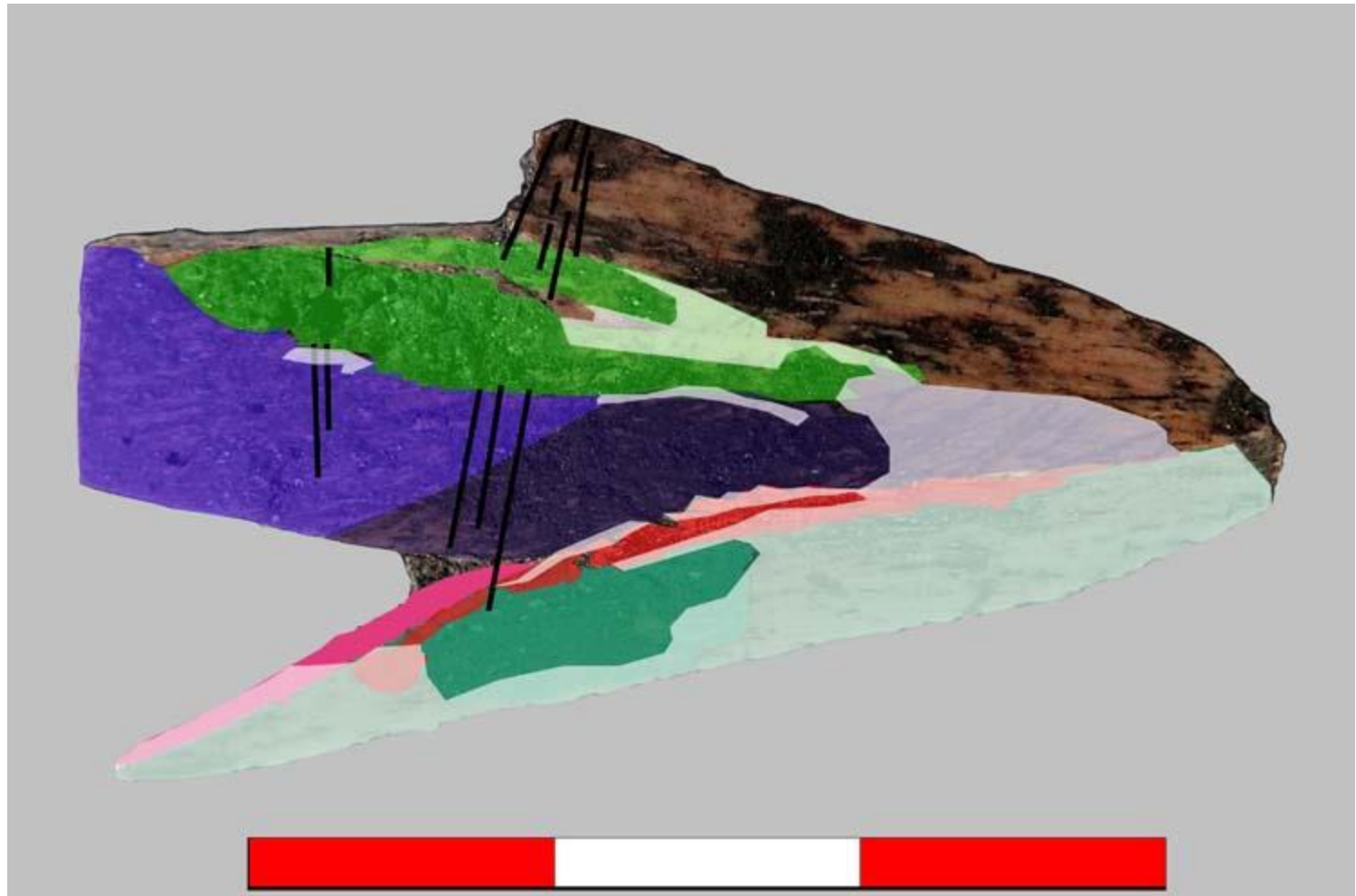
Pièce n°90 – diag 7: (facial) splitting? cleaving? technique (preshaped wings)



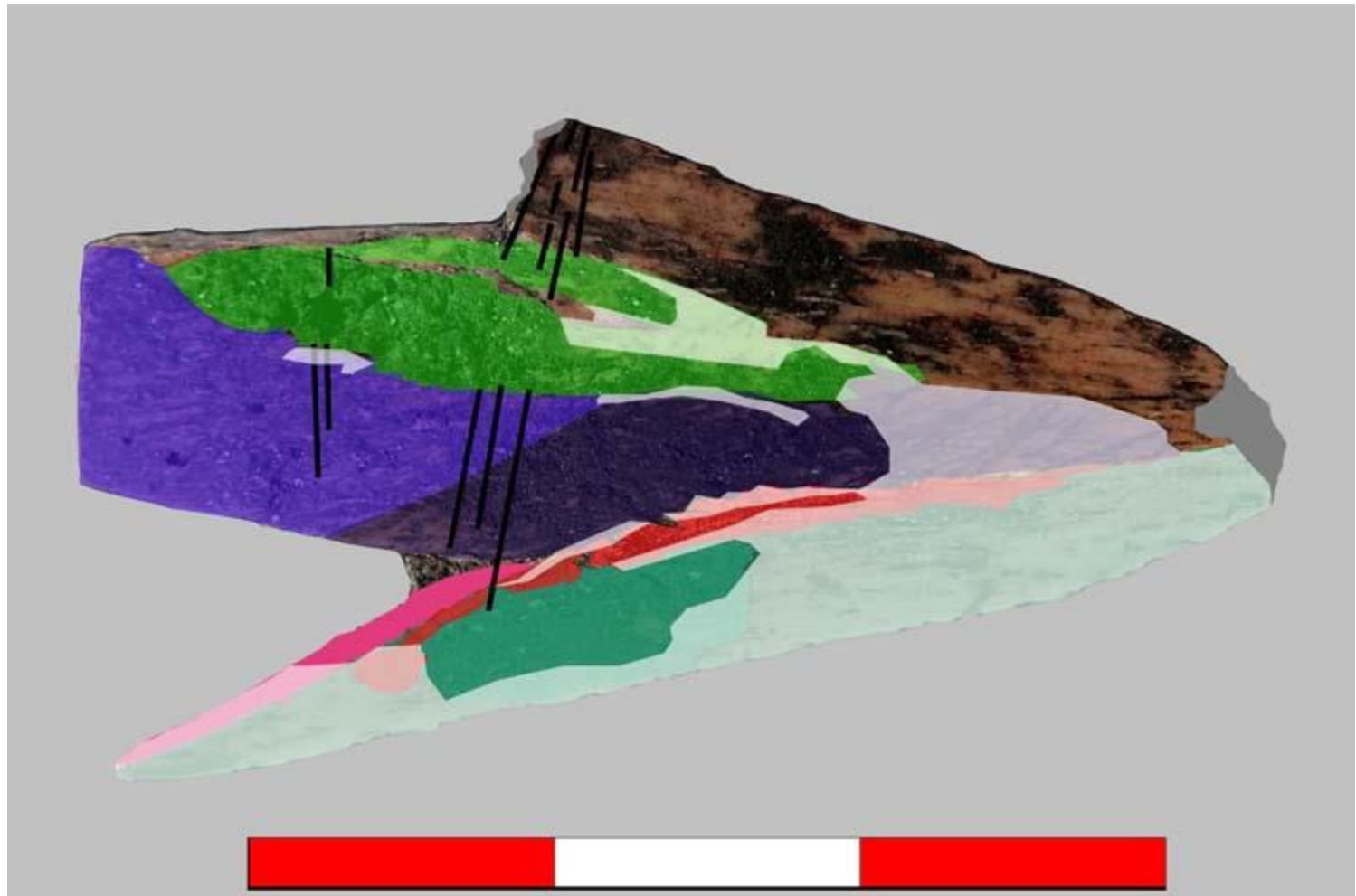
Pièce n°90 – diag 8: hafting technique? (used arrowhead)



Pièce n°90 – diag 9: lustre (heavily used arrowhead)



Pièce n°90 – diag 10: broken tip and barb (discarded heavily used arrowhead)



Theoretical manufacture of the arrowhead n°90

chaîne opératoire théorique de la fabrication de l'armature de flèche

Operations

preshaping (preforming)

shaping

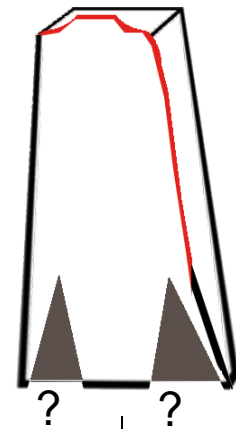
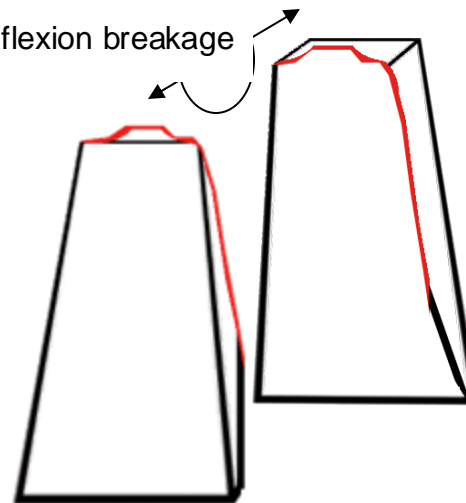
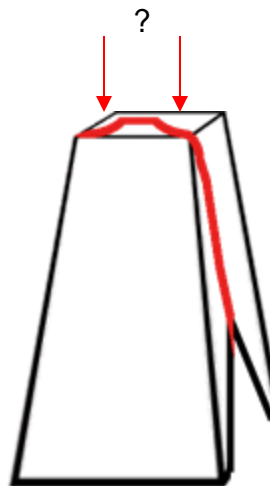
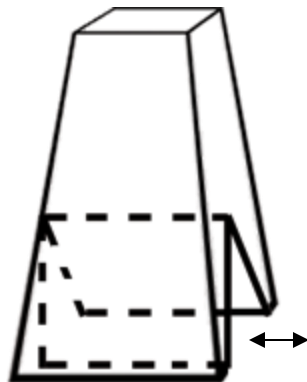
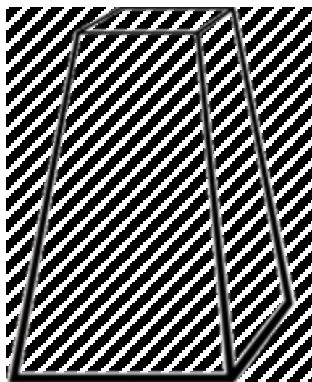
Techniques

sawing

grinding

sawing

flexion breakage



Stages 0

1

2

3

4

original thick
cylindric
matrix
segmented
(base)

segmented
matrix
reduced to
4? faces by
grinding

preshaped
matrix
grooved from
side to side
(base) (and
twice face to
face?)

preform splitted
lengthwise
(cleaved?
Transversally
fractured using
couterblow
effect?)

half preform to
be shaped
(wings) or
already
completely
shaped (with
wings)