

Pour une géoarchéologie des mondes ensablés

Pierre Stéphan & Gillian Stéphan





Choïna



Village de Shoïna, péninsule de Kenin, Mer Blanche (63°N)



*In Russian Village Swallowed by Sand,
Life's a Beach. Just Not in a Good Way.*

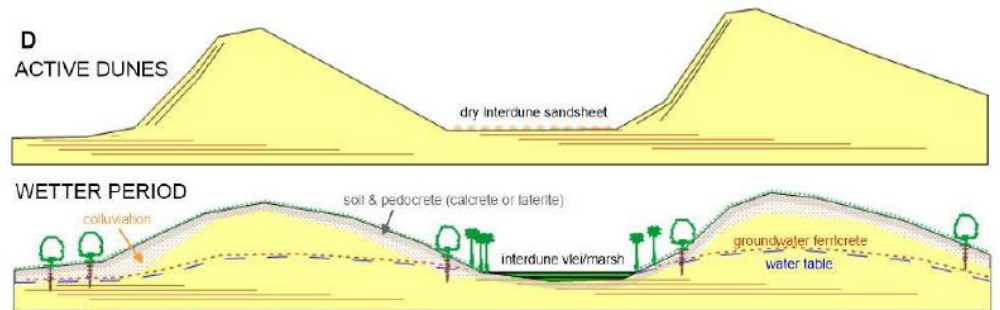
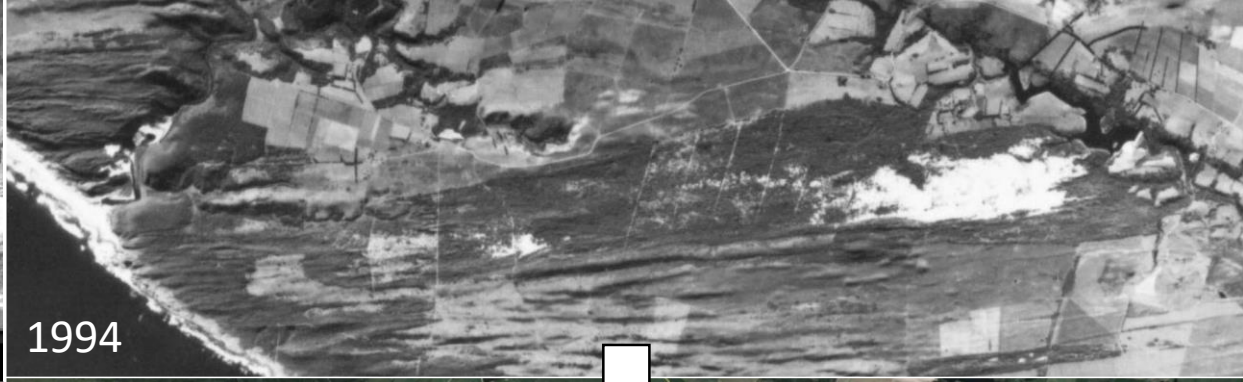
Village de Shoïna, péninsule de Kenin, Mer Blanche (63°N)



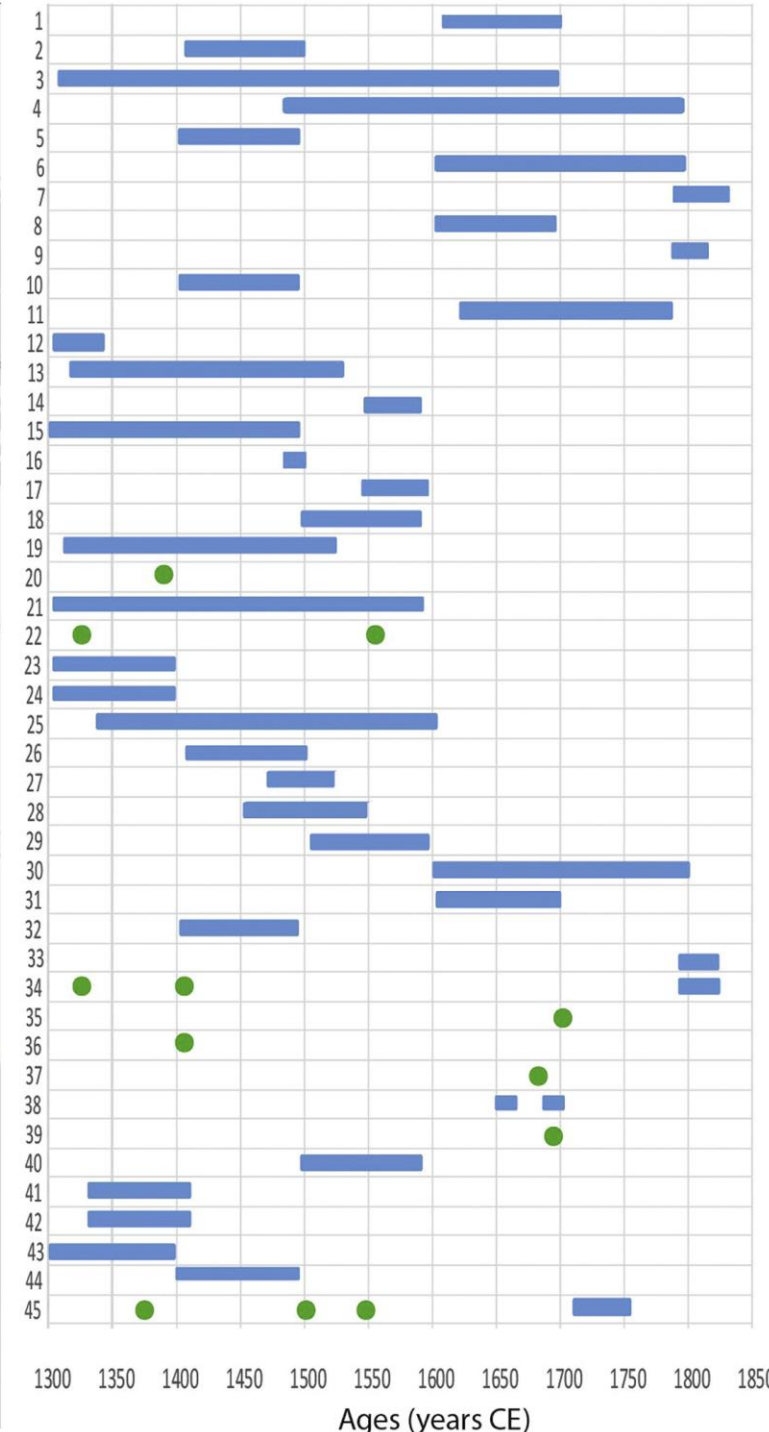
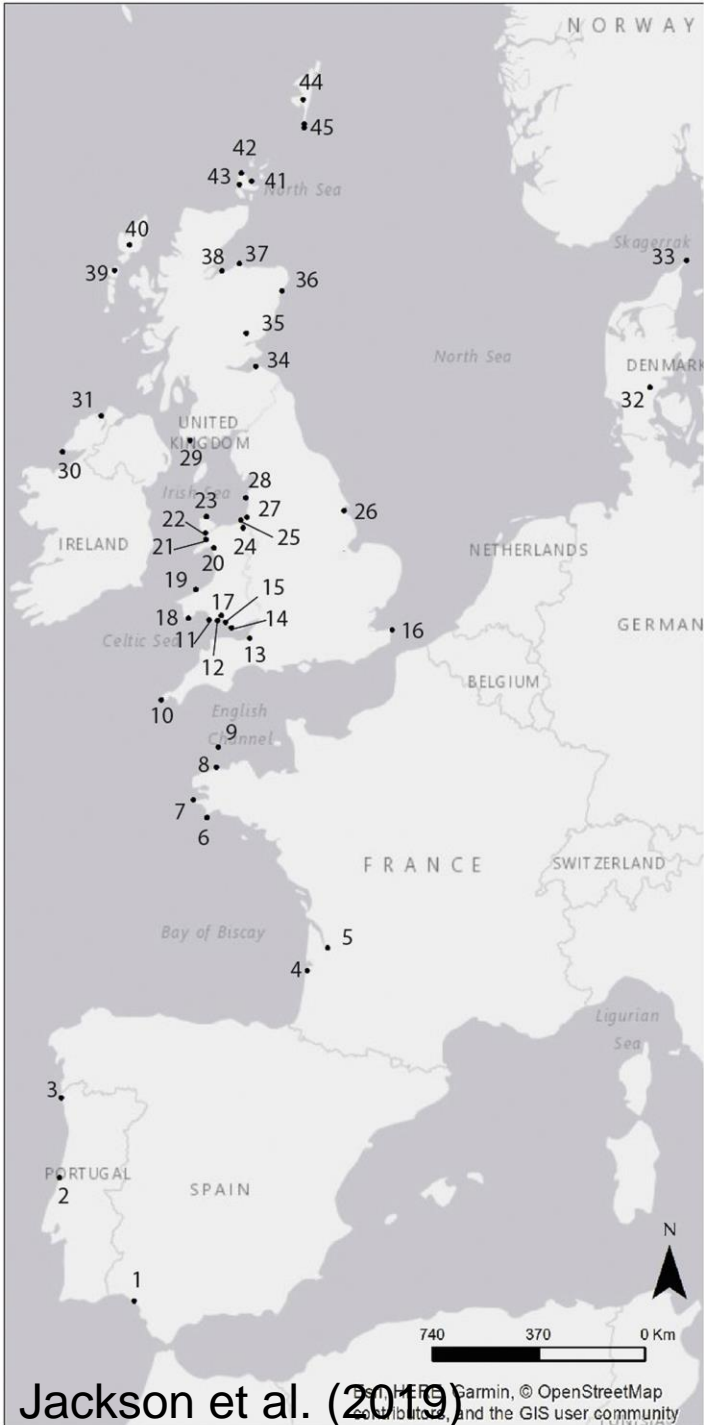
Oyster Bay, South Africa (34°S)



Oyster Bay, South Africa (34°S)







Shetland (Bampton et al., 2017)



Orkney (Griffiths, 2015)

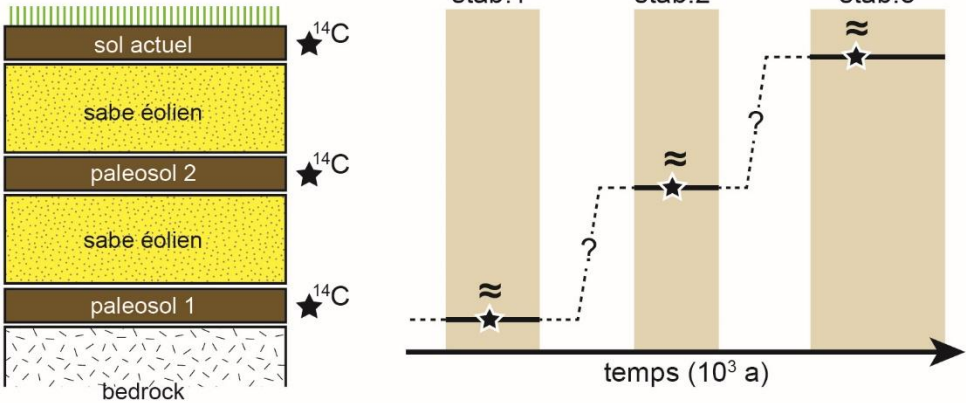




Dune du Pilat en 2020 (source : observatoire de la côte aquitaine)

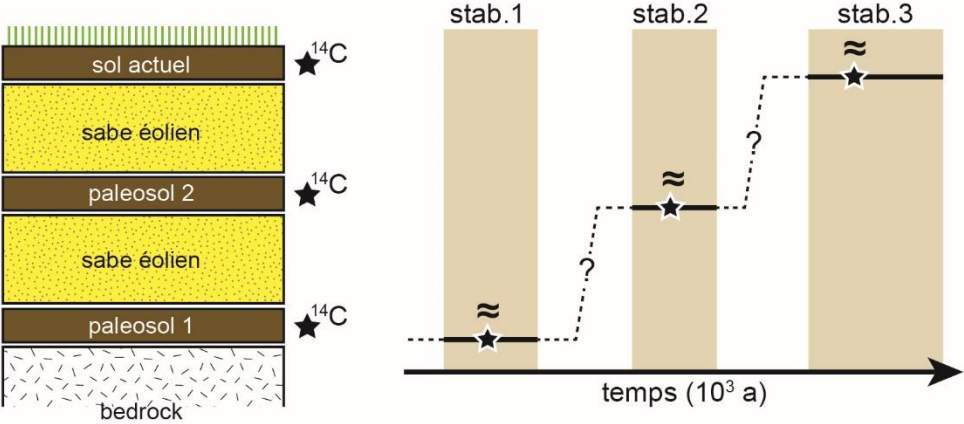
Datation des stratigraphies dunaires : un enjeu méthodologique

Paleosols interstratif. (peu de ^{14}C)

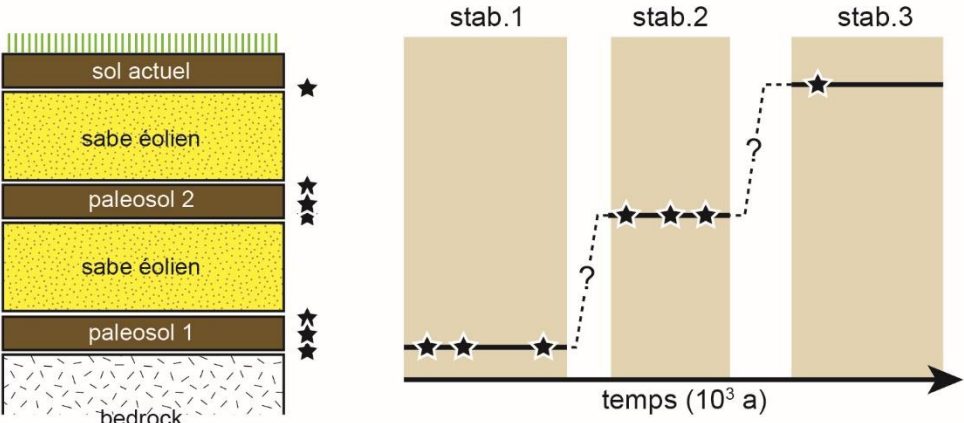


Datation des stratigraphies dunaires : un enjeu méthodologique

Paleosols interstratif. (peu de ^{14}C)

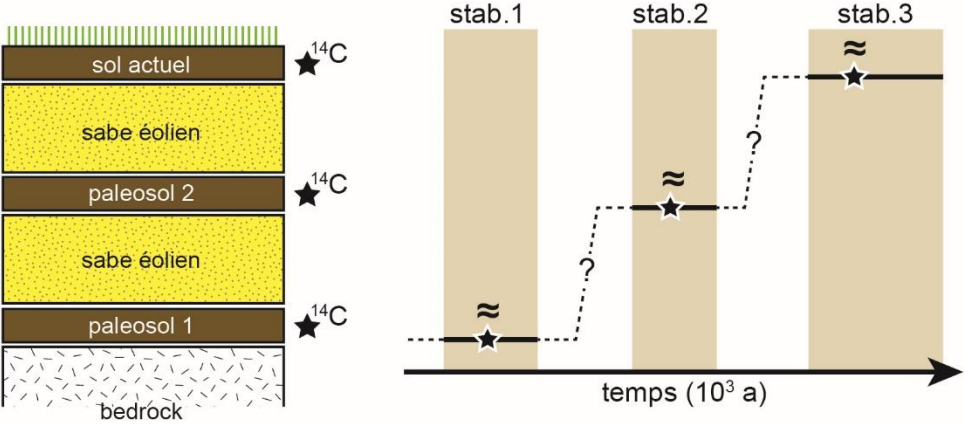


Paleosols interstratif. (beaucoup de ^{14}C)

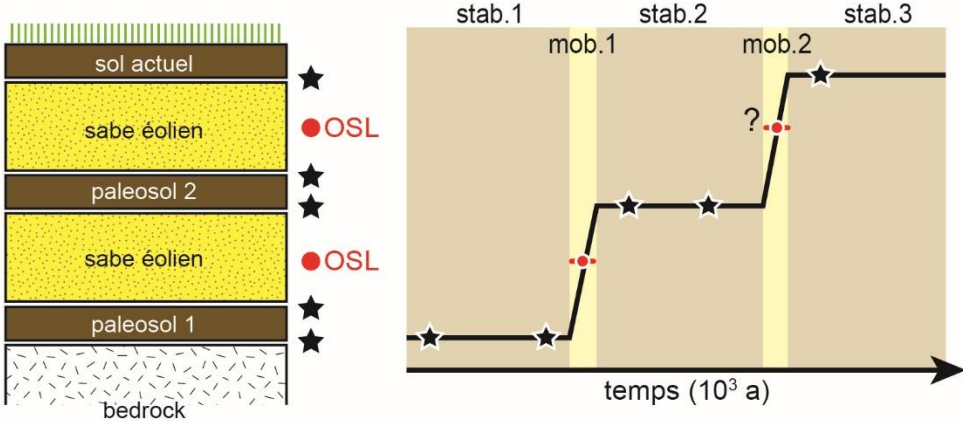


Datation des stratigraphies dunaires : un enjeu méthodologique

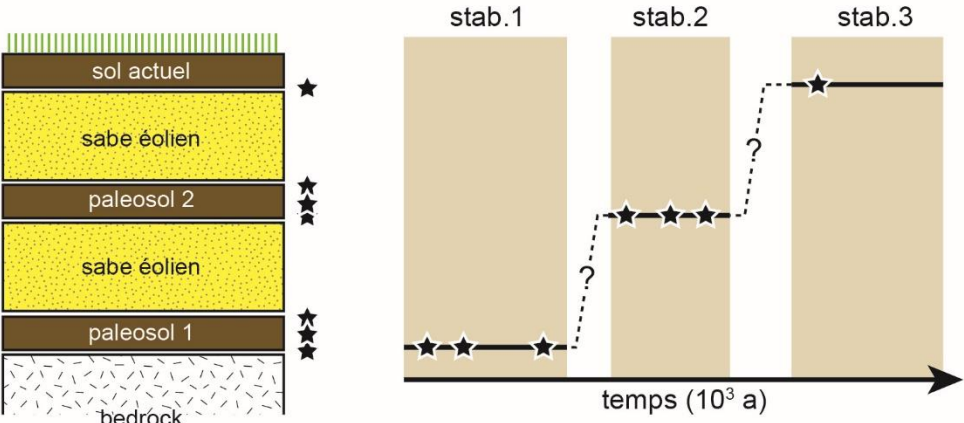
Paleosols interstratif. (peu de ^{14}C)



Paleosols interstratif. (^{14}C + OSL)

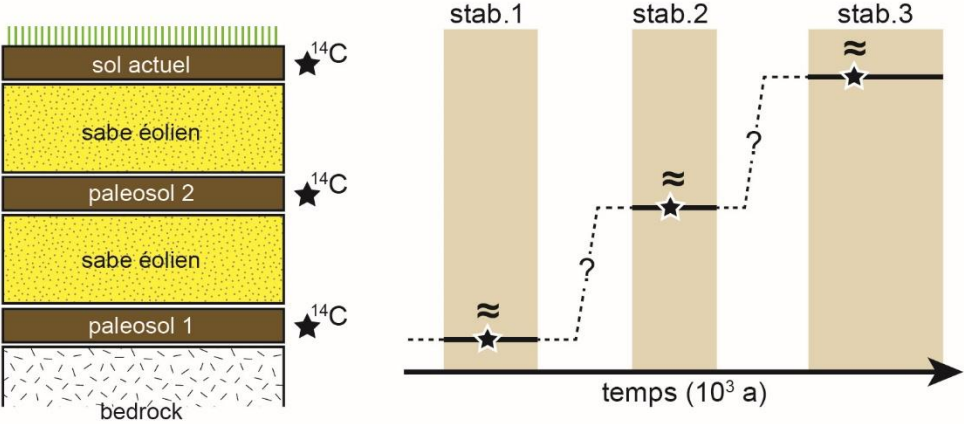


Paleosols interstratif. (beaucoup de ^{14}C)

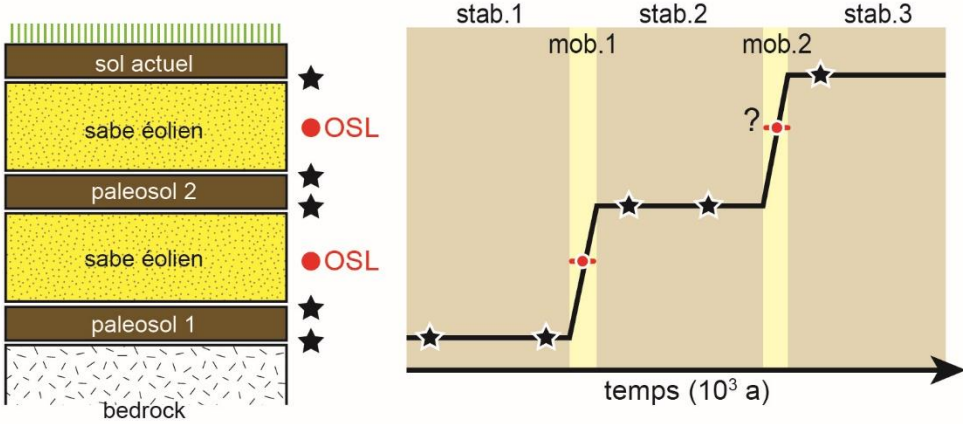


Datation des stratigraphies dunaires : un enjeu méthodologique

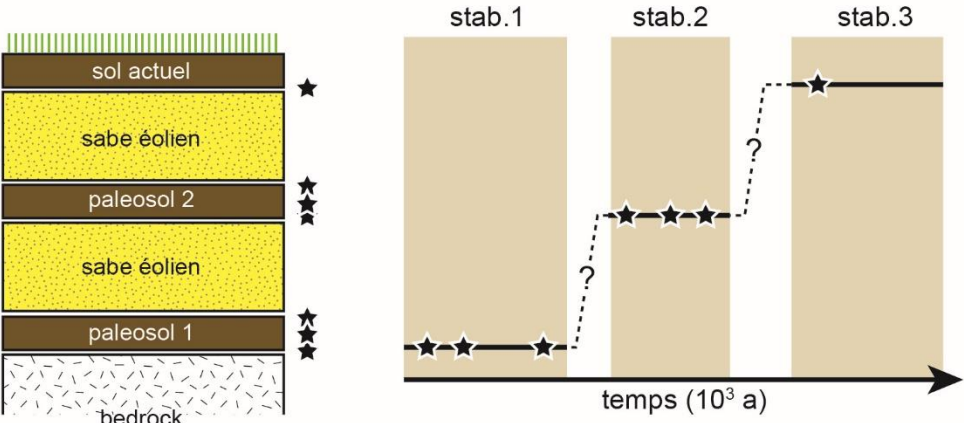
Paleosols interstratif. (peu de ^{14}C)



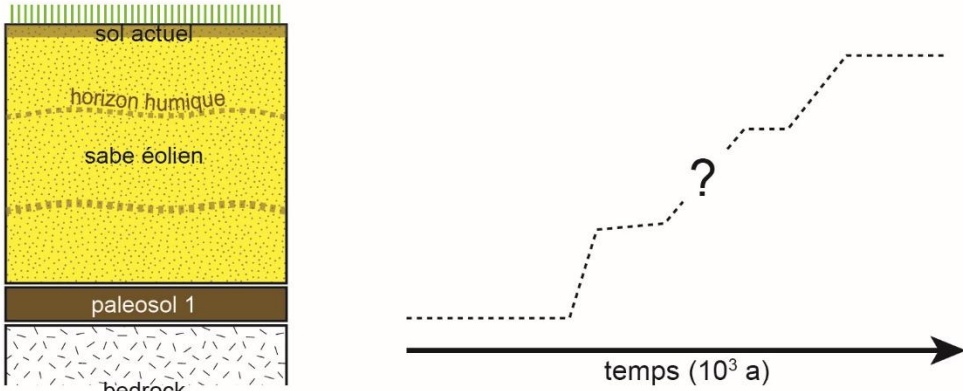
Paleosols interstratif. (^{14}C + OSL)



Paleosols interstratif. (beaucoup de ^{14}C)



Contextes armoricains

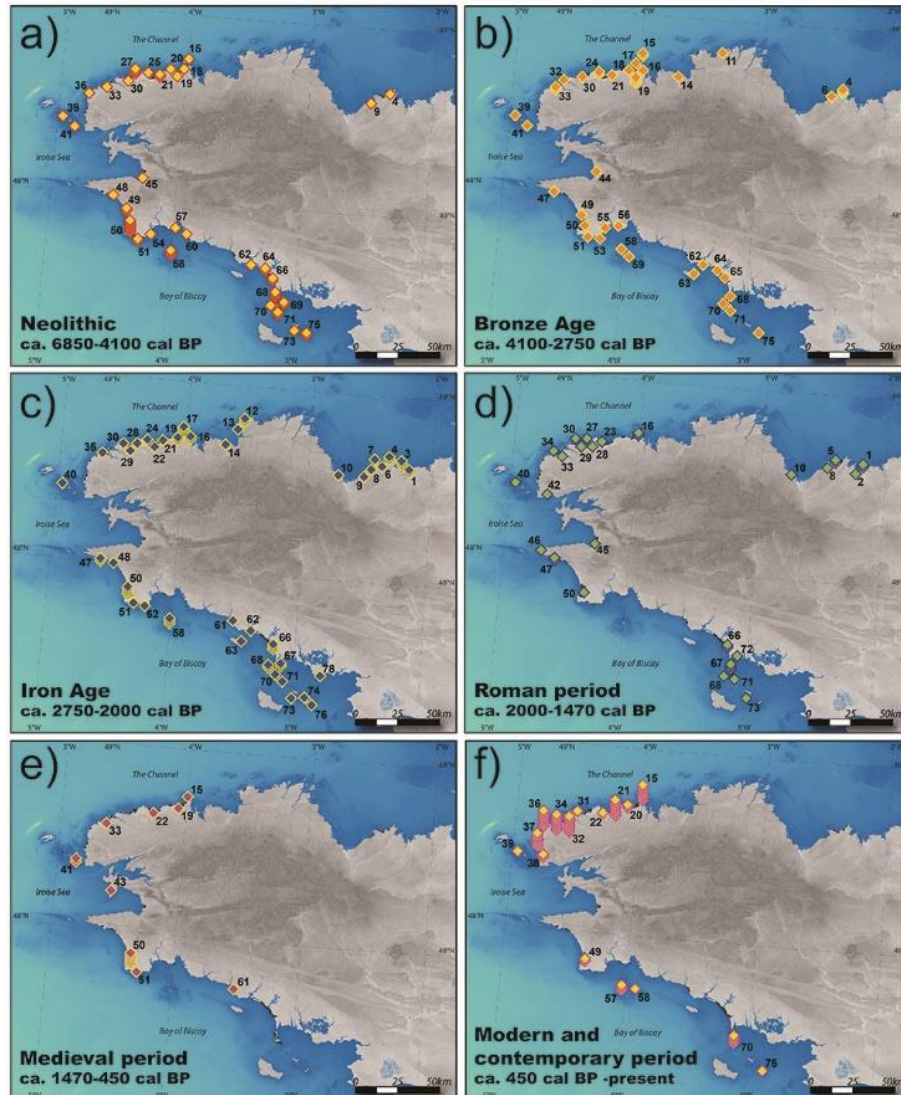


Datation des stratigraphies dunaires : un enjeu méthodologique

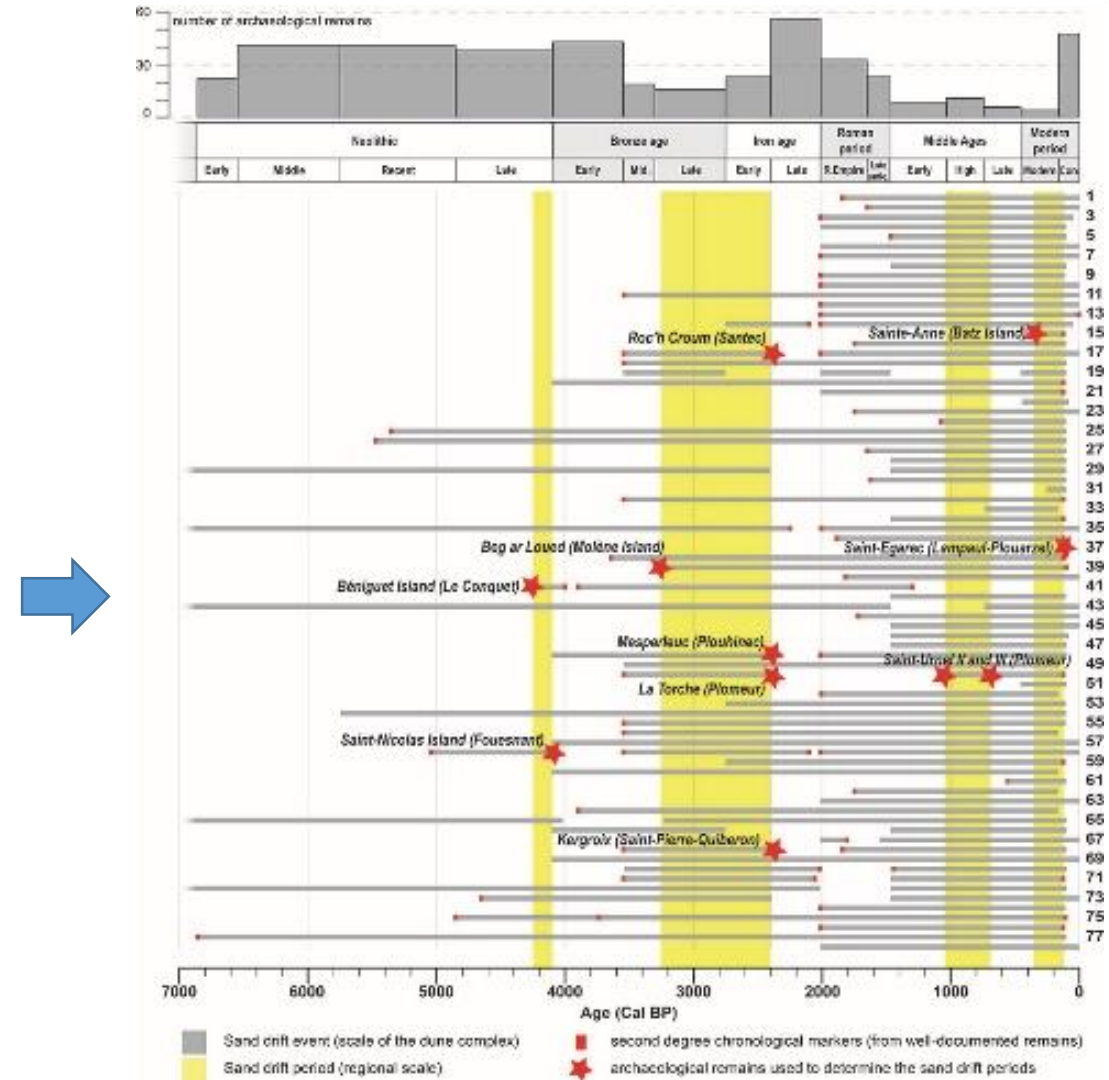


Aneta, Gorczinska
PhD Student
UMR 6554 LETG, IUEM

Inventaire des sites en contexte dunaire



Périodes de mobilité des dunes côtières

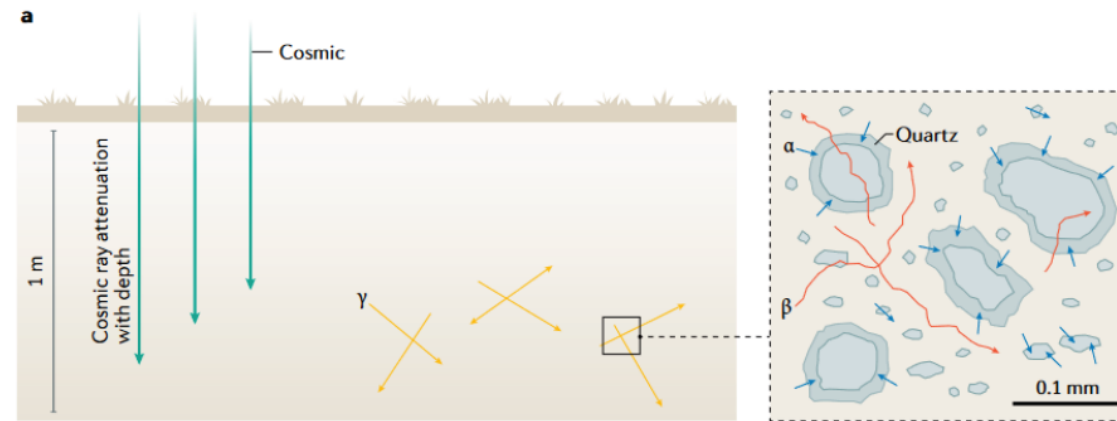


Thèse de Gillian Stéphan : Morphodynamique holocène des dunes armoricaines

➔ Chrono-stratigraphie (carottages, datations OSL et géoradar)



Gillian Stéphan
PhD student, UBO
UMR LETG, Plouzané



Murray et al., 2021

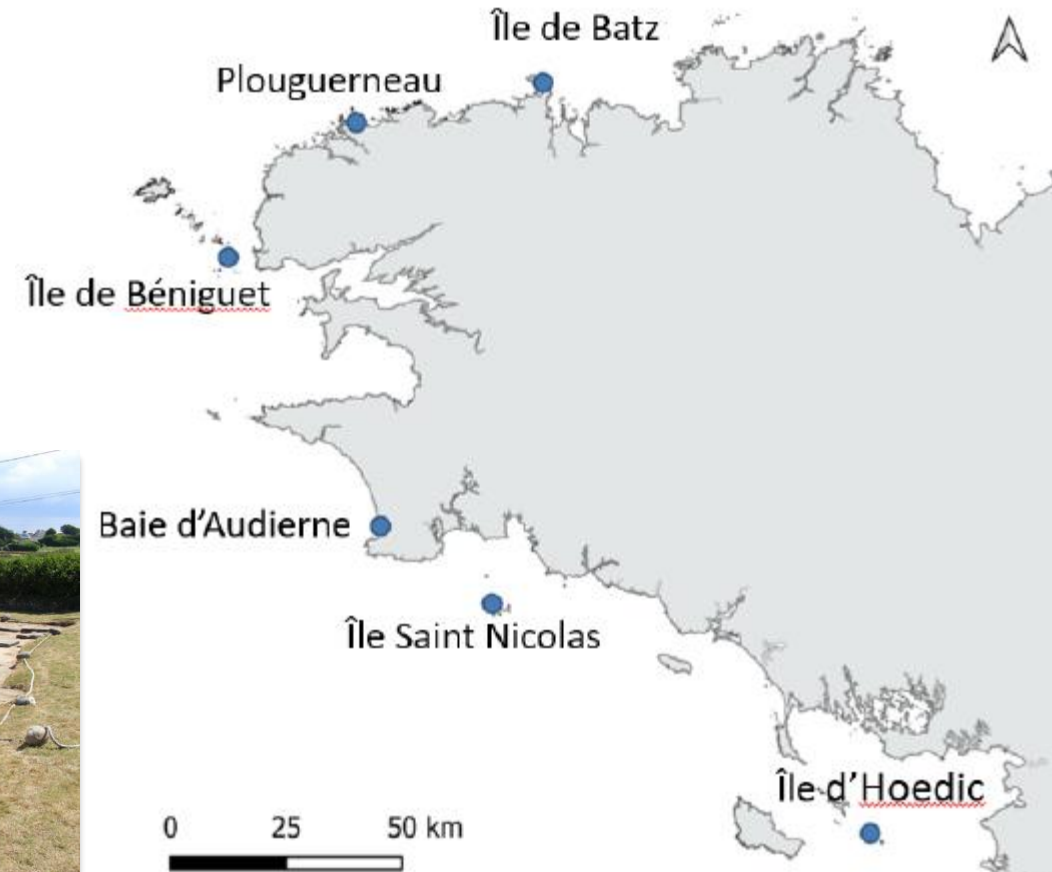


Thèse de Gillian Stéphan : Morphodynamique holocène des dunes armoricaines

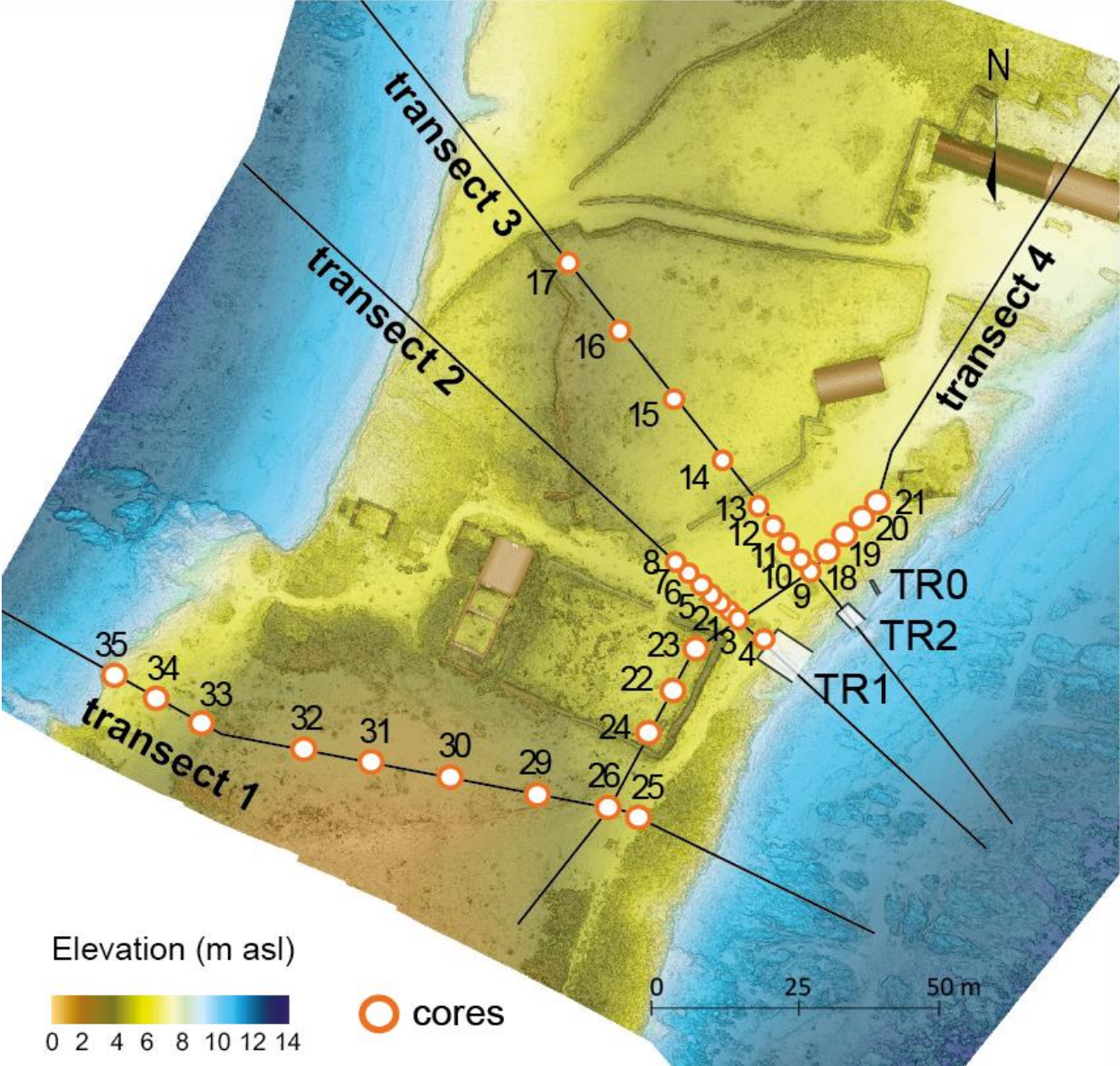
➔ Sites archéologiques et historiques



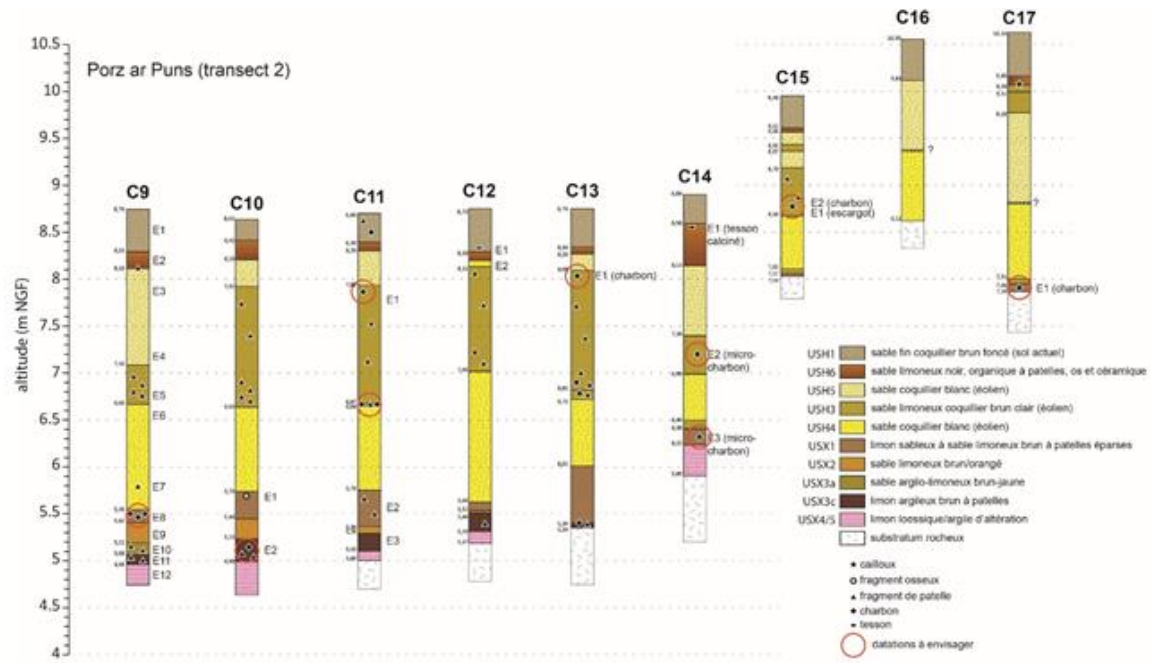
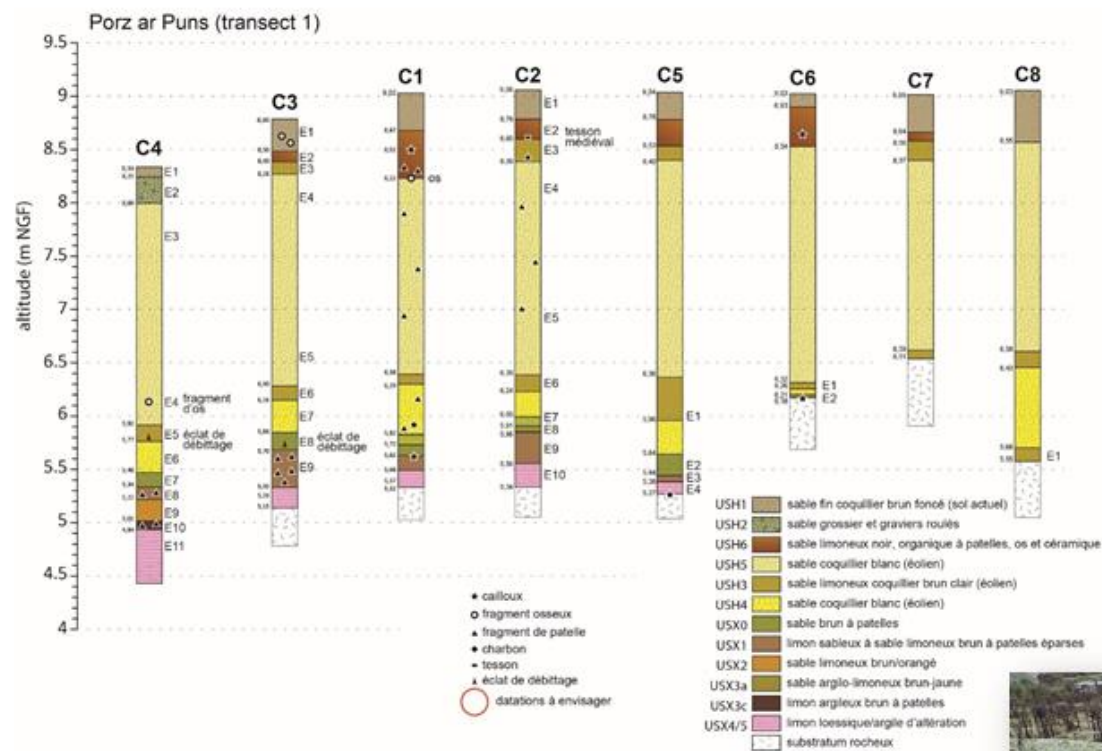
Gillian Stéphan
PhD student, UBO



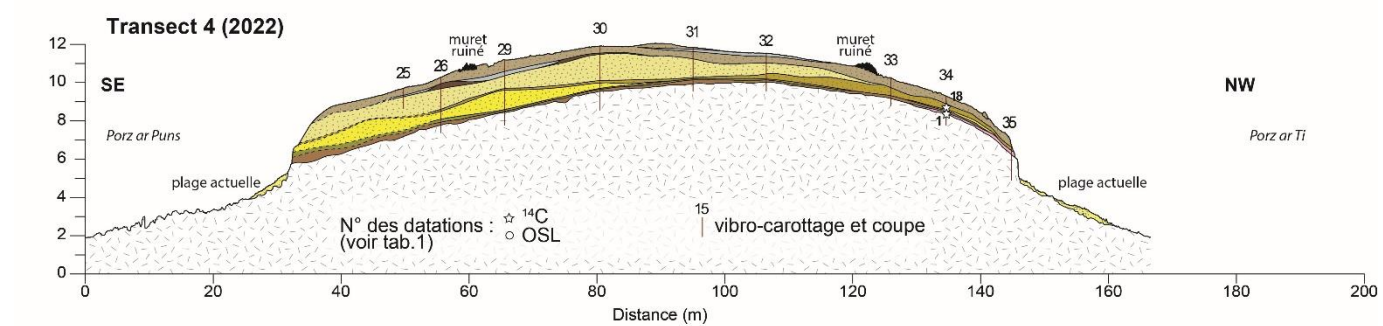
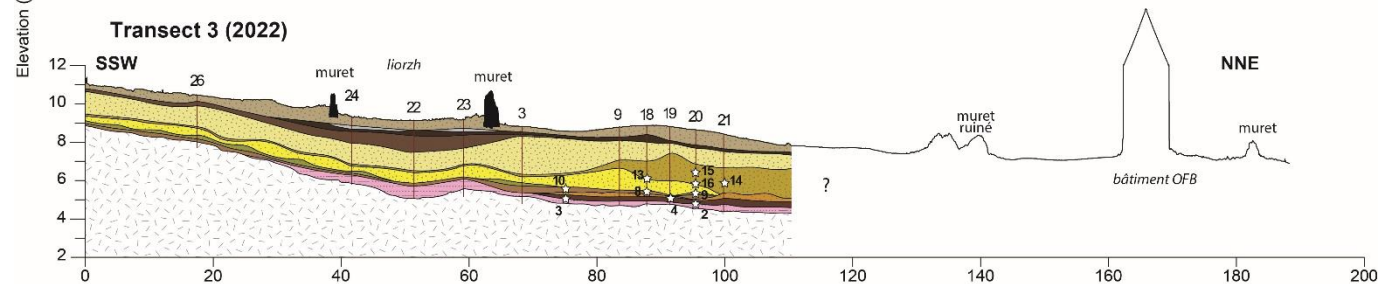
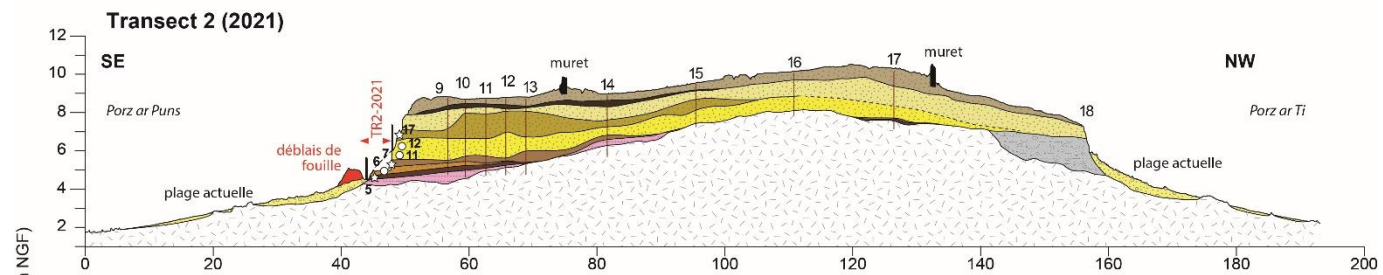
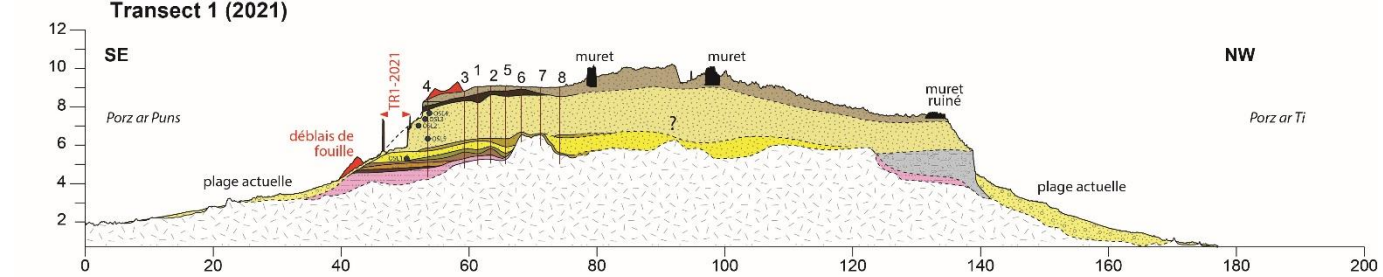
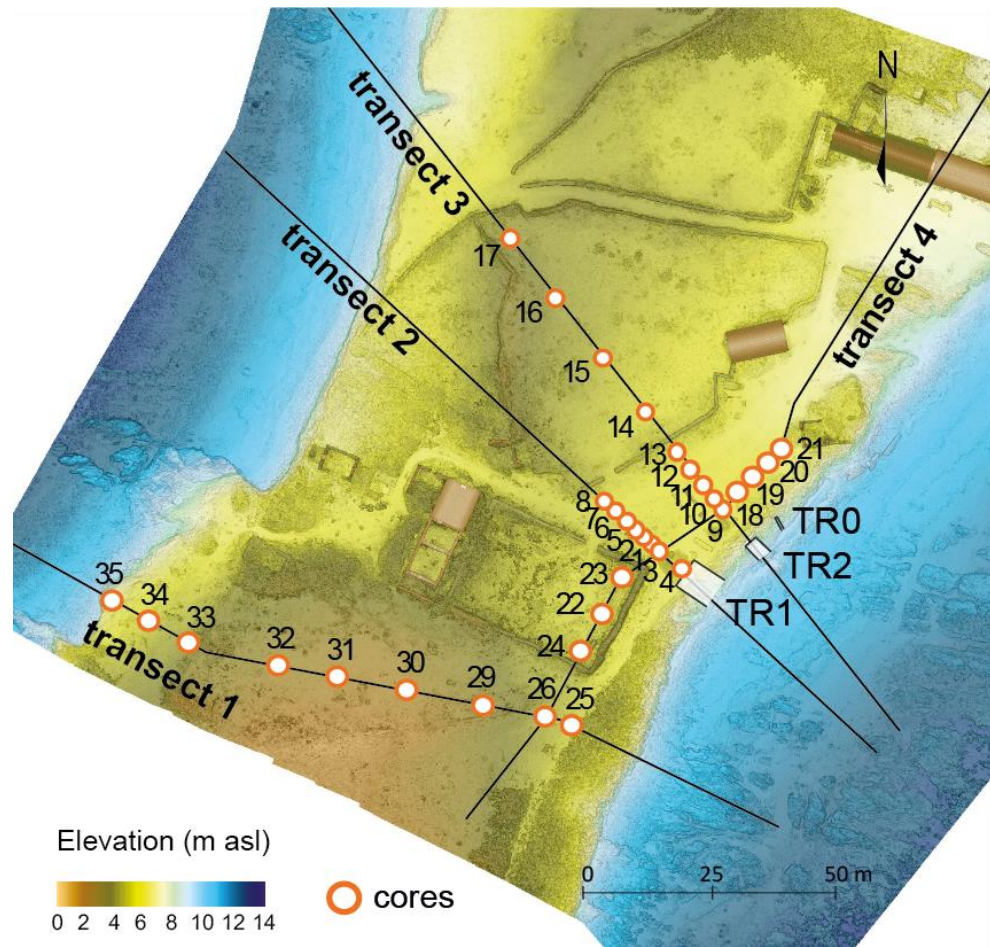
Porz ar Puns : premiers résultats



Porz ar Puns : premiers résultats



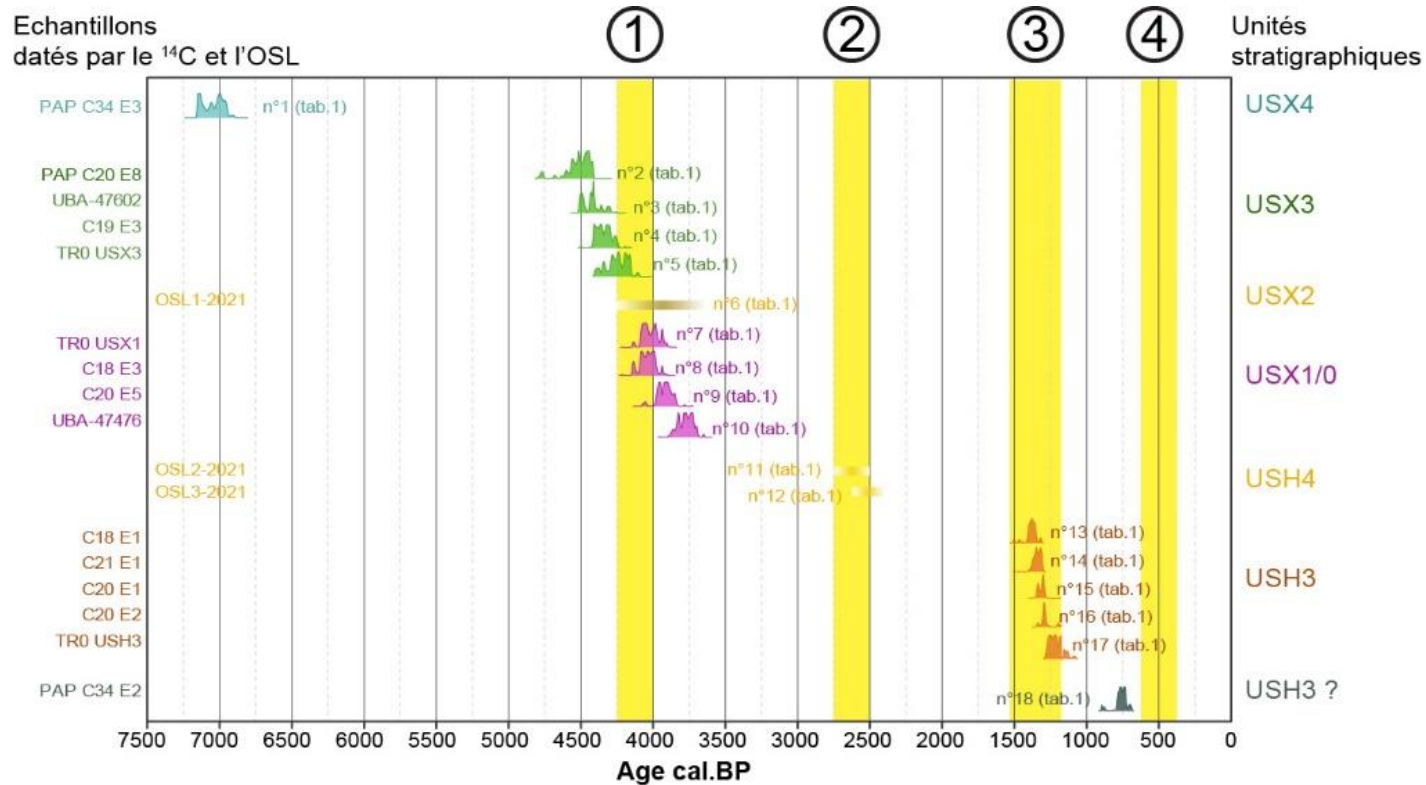
Porz ar Puns : premiers résultats



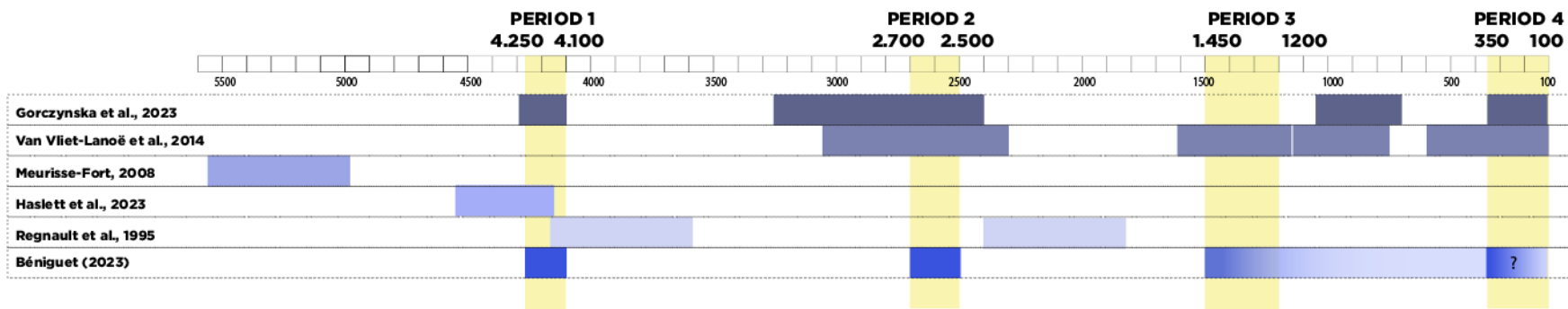
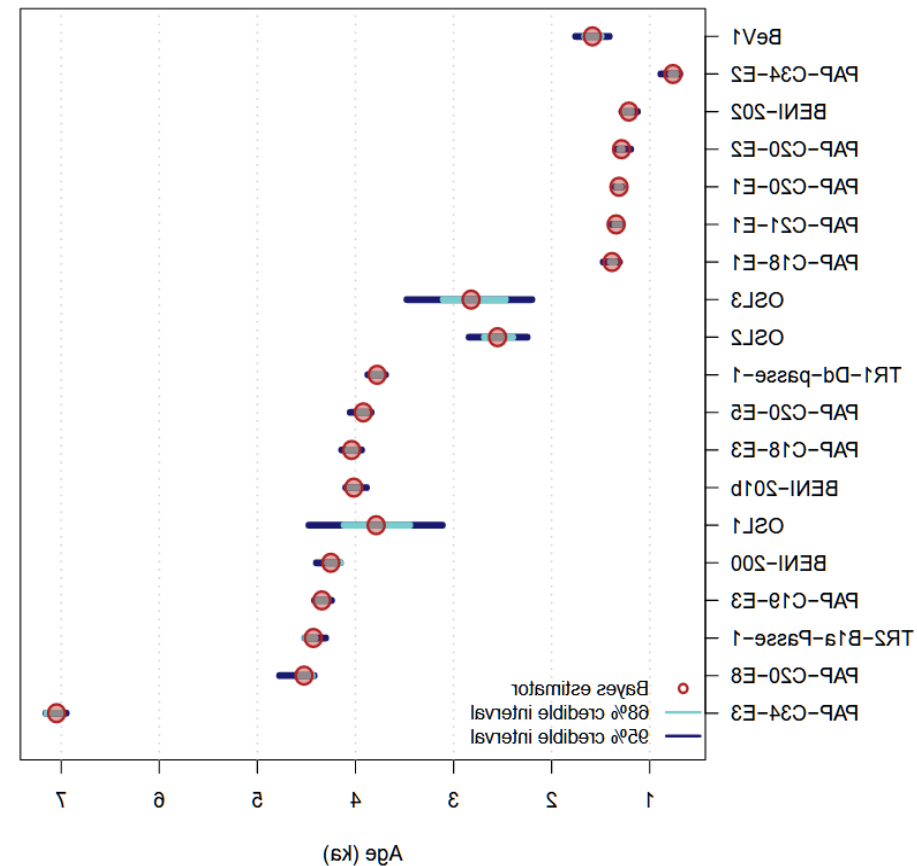
Stratigraphie

USH1	sable fin coquillier brun foncé (sol actuel)	USH4	sable coquillier blanc (éolien)
USH2	graviers roulés	USX0	sable brun à patelles
USH6c	limons loessiques (apports anthropiques)	USX1	limon sableux brun à patelles
USH6b	sable limoneux noir, organique à patelles, os et céramique	USX2	sable limoneux brun/orangé
USH6a	sable limoneux brun	USX3	limon argileux brun à patelles
USH5	sable coquillier blanc (éolien)	USX4/5	limon loessique/argile d'altération
USH3	sable limoneux brun clair à patelles éparées (éolien)		plage ancienne géliturbée pléistocène

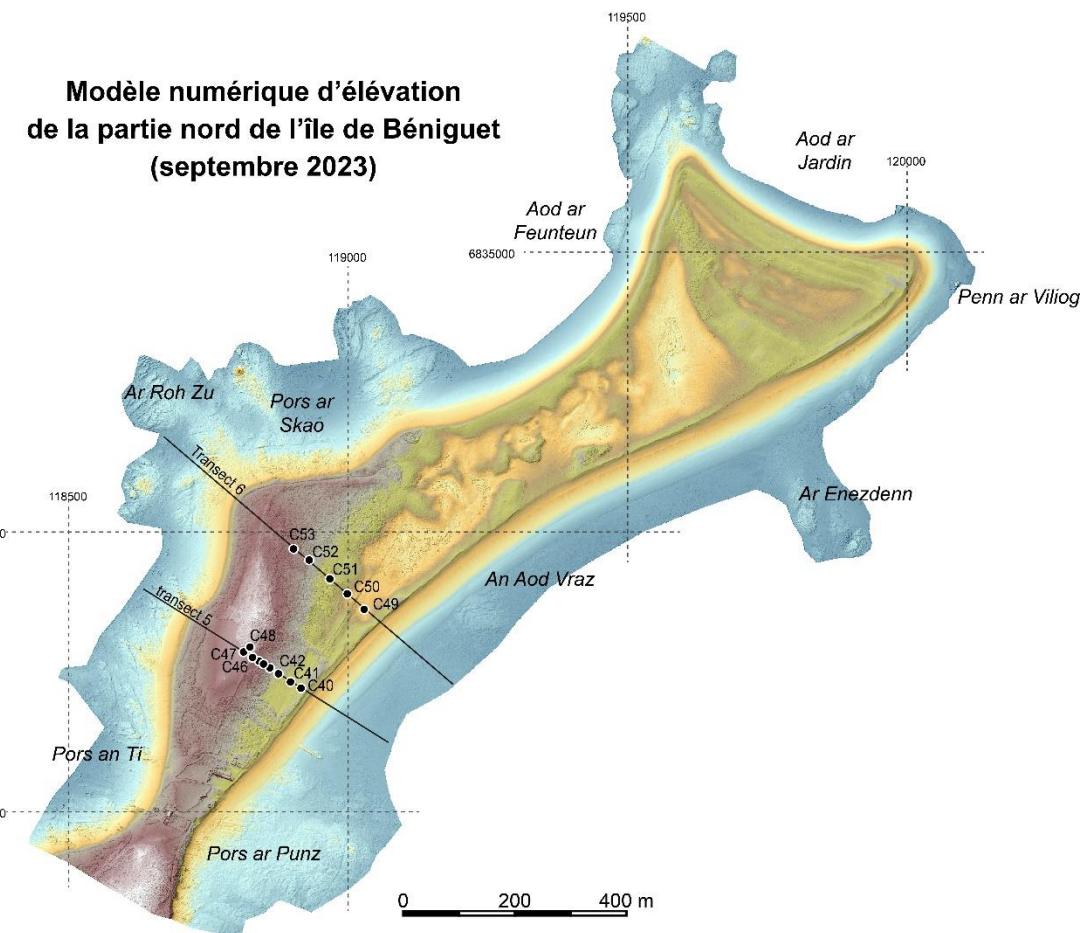
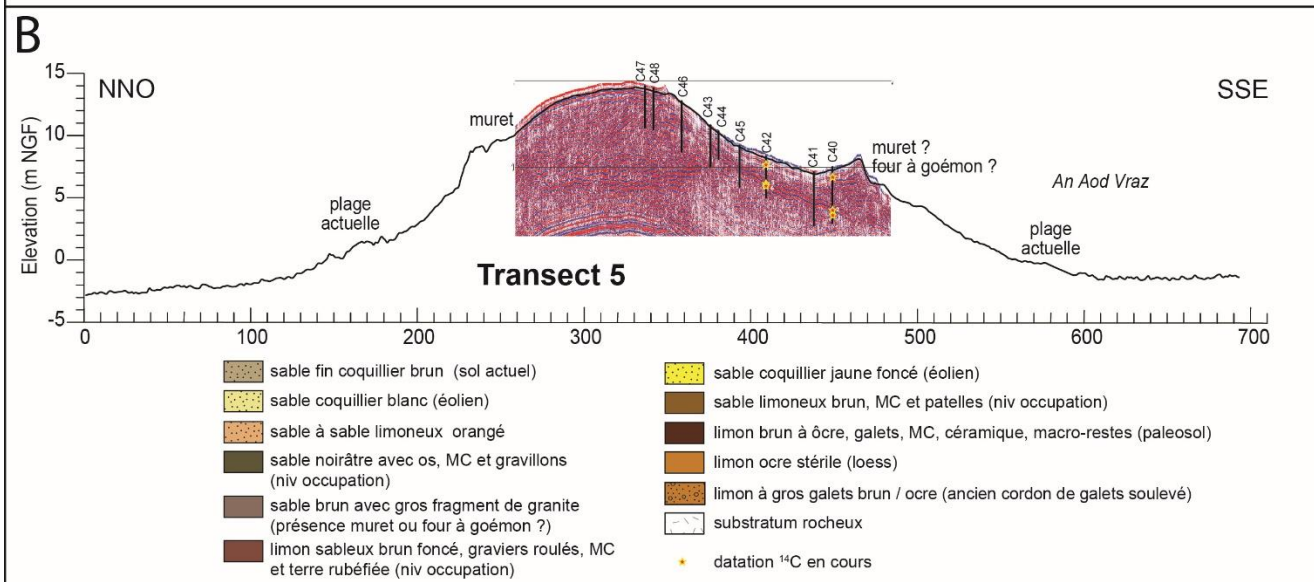
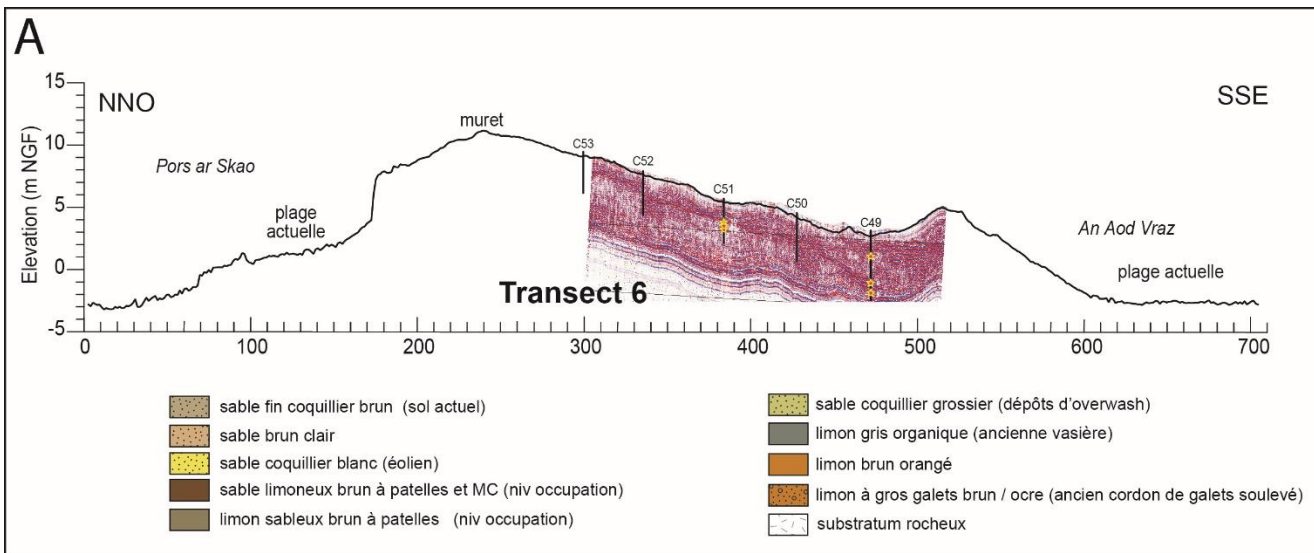
Porz ar Puns : premiers résultats



Age Results (Baylum)



Porz ar Puns : premiers résultats



Conclusions (très) partielles

- Dunes côtières : environnements complexes, très mobiles
- Plusieurs phases de mobilité/stabilité reconnues à Béniguet
- Contextes archéologiques favorables à l'établissement de chronologies robustes

Perspectives

- Implications humaines des ensablements ?
- Quelles ont été les stratégies d'adaptations ?
Modifications des pratiques agro-pastorales : stage de M2 PAPSIMI (Marylise Onfray et al.)
- Quels est le rôle des différents forçages dans la mobilité des dunes ?
- Projet *DuneScape* (AAP SEA-EU-search – Ambition) et *Under the Sand* (AAP ISBlue) (A. Gorczynska)

Pour une géomorphologie des mondes ensablés

Pierre Stéphan & Gillian Stéphan

