



HAL
open science

Une mauvaise gestion des émotions négatives augmente l'envie de consommer de l'alcool chez les étudiant.e.s

Priscillia Improvisato

► To cite this version:

Priscillia Improvisato. Une mauvaise gestion des émotions négatives augmente l'envie de consommer de l'alcool chez les étudiant.e.s. Support! Don't punish., Jun 2024, Montpellier, France. 2024. hal-04671068

HAL Id: hal-04671068

<https://hal.science/hal-04671068v1>

Submitted on 13 Aug 2024

HAL is a multi-disciplinary open access archive for the deposit and dissemination of scientific research documents, whether they are published or not. The documents may come from teaching and research institutions in France or abroad, or from public or private research centers.

L'archive ouverte pluridisciplinaire **HAL**, est destinée au dépôt et à la diffusion de documents scientifiques de niveau recherche, publiés ou non, émanant des établissements d'enseignement et de recherche français ou étrangers, des laboratoires publics ou privés.

Le **Binge Drinking** c'est quoi ?

En français : Alcoolisation Ponctuelle Importante

C'est la manière la plus populaire chez les étudiant.e.s de consommer de l'alcool

Boire pour être ivre

+7 et +6 verres
 en 2 heures

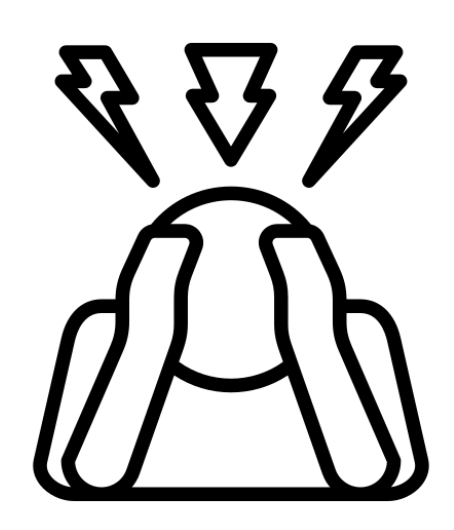
Une mauvaise gestion des émotions négatives augmente l'envie de consommer de l'alcool chez les étudiant.e.s

Pensées
Répétitives
Négatives

INQUIETUDE

RUMINATION

2 modes de gestion de ces Pensées Répétitives Négatives



Abstrait
Inadapté
Analyse des causes d'un évènement.
RESSASSE LE PASSE

Concret
Fonctionnel
Analyse des détails de la situation actuelle.
PRESENT

Impact résultats scolaires

Accidents de la route

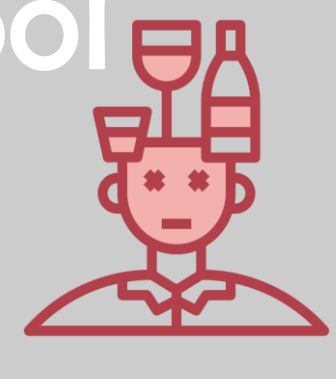
Risques immédiats

Violences sexuelles

Suicide

1 décès sur 4 chez les 20-39 ans

L'envie incontrôlable de consommer de l'alcool = **Craving**



50%

des étudiant.e.s français rapportent au moins un épisode de BD au cours du dernier mois

TRAITEMENT DES EMOTIONS

TROUBLES DE LA CONSOMMATION

Risques à moyen et long terme

Qualité de vie

Troubles cognitifs
Attention, mémoire, prise de décision

NOTRE ETUDE

300 étudiant.e.s de Montpellier

Méthode

Nous avons accueilli les étudiant.e.s sur la Plateforme d'Etudes et d'Analyses du Comportement Humain de l'Université Paul Valéry

Matériel

Questionnaires évaluant les habitudes de consommation d'alcool, l'humeur ou encore la gestion émotionnelle, et tâches expérimentales permettant de déclencher un craving

1h par étudiant.e

Résultats

Les premiers résultats montrent qu'un.e étudiant.e ayant des **habitudes de BD** et **une gestion abstraite des PRN** a une envie de consommer de l'alcool plus forte qu'un.e étudiant.e ne pratiquant pas ou peu de **BD** et avec une gestion concrète des **PRN**

CONCLUSION

BD + gestion abstraite des PRN = Augmentation du CRAVING



OBJECTIF

PREVENTION

Le **BD** est considéré comme étant la porte d'entrée dans le **Trouble de l'Usage de l'Alcool**, Ou Alcoolisme

TUA

BD

L'alcool est la 1^{ère} cause évitable de mortalité avant 30 ans

Pour aller plus loin...

Sur internet :
_Observatoire Français des Drogues et des Tendances addictives, *rapport de 2022*.
_Santé publique France.
_Institut pour la Recherche en Santé Publique.

Un livre :
Maurage, P., and Campanella, S. (2021). *Le Binge Drinking chez les jeunes. Une approche psychologique et neurocognitive*. Bruxelles : Mardaga Supérieur.

Des articles scientifiques :
Mange, J., Mauduy, M., Sénémeaud, C., Bagneux, V., Cabé, N., Jacquet, D., Leconte, P., Margas, N., Mauny, N., Ritz, L., Gierski, F., and Beaunieux, H. (2021). What really matters in binge drinking: A dominance analysis of binge drinking psychological determinants among university students. *Addictive Behaviors Reports*, 13, 100346.

Lannoy, S., Duka, T., Carbia, C., Billieux, J., Fontesse, S., Dormal, V., Gierski, F., Lopez-Caneda, E., Sullivan, E. V., and Maurage, P. (2021). Emotional processes in Binge Drinking: A systematic review and perspective. *Clinical Psychology Review*, 84, 101971.