



**HAL**  
open science

## Définitions, usages et opérationnalisations de la motilité : les limites d'un concept

Emérence Guitton, Laurent Eisenman, Caroline Guerin, Marc Potel, Alain Somat

### ► To cite this version:

Emérence Guitton, Laurent Eisenman, Caroline Guerin, Marc Potel, Alain Somat. Définitions, usages et opérationnalisations de la motilité : les limites d'un concept. Rencontres Francophones Transport Mobilité, Jun 2024, Bruxelles, Belgique. , 2024. <hal-04645506>

**HAL Id: hal-04645506**

**<https://hal.science/hal-04645506v1>**

Submitted on 11 Jul 2024

**HAL** is a multi-disciplinary open access archive for the deposit and dissemination of scientific research documents, whether they are published or not. The documents may come from teaching and research institutions in France or abroad, or from public or private research centers.

L'archive ouverte pluridisciplinaire **HAL**, est destinée au dépôt et à la diffusion de documents scientifiques de niveau recherche, publiés ou non, émanant des établissements d'enseignement et de recherche français ou étrangers, des laboratoires publics ou privés.



HAL Authorization

# Définitions, usages et opérationnalisations de la motilité : les limites d'un concept

Guitton, E. #1, (a et b) Université Rennes 2, Laboratoire de psychologie cognition, communication et comportement (LP3C), SNCF Direction Technologies Innovation et Projets Groupe, Tech4Mobility- Nouveaux usages et services ruraux  
 Eisenman, L. #2, (b) SNCF Direction Technologies Innovation et Projets Groupe, Tech4Mobility- Nouveaux usages et services ruraux  
 Guerin, C. #3 (d) SNCF Direction Technologies Innovation et Projets Groupe, Tech4Mobility  
 Potel, M. #4, (a) Université Rennes 2, Laboratoire de psychologie cognition, communication et comportement (LP3C)  
 Somat, A. #5, (a) Université Rennes 2, Laboratoire de psychologie cognition, communication et comportement (LP3C)

## Définition la plus récente de la motilité

« L'ensemble des caractéristiques propres à un acteur qui permettent d'être mobile, c'est-à-dire les capacités physiques, le revenu, les aspirations à la sédentarité ou à la mobilité, les conditions sociales d'accès aux systèmes techniques de transport et de télécommunication existants, les connaissances acquises, comme la formation, le permis de conduire, l'anglais international pour voyager, etc. » (Kaufmann, Ravalet et Dupuit, 2015 ; Kaufmann, Dubois et Ravalet, 2018)

## Contexte de la revue systématique

Une Thèse CIFRE a débuté en octobre 2023 auprès de la SNCF, visant à identifier les freins et leviers à l'adoption de nouveaux usages mobilitaires alternatifs à la voiture autosoliste en milieu rural, au-delà du seul déplacement comme indicateur. En conséquence, la notion de motilité fait partie des fondements théoriques de ce projet de recherche, permettant de mettre en avant nombre des déterminants de choix modal tout en prenant en compte la spécificité du contexte rural, source d'inégalité de mobilité.

Figure 1 : Diagramme de flux de la revue sur base de méthode PRISMA

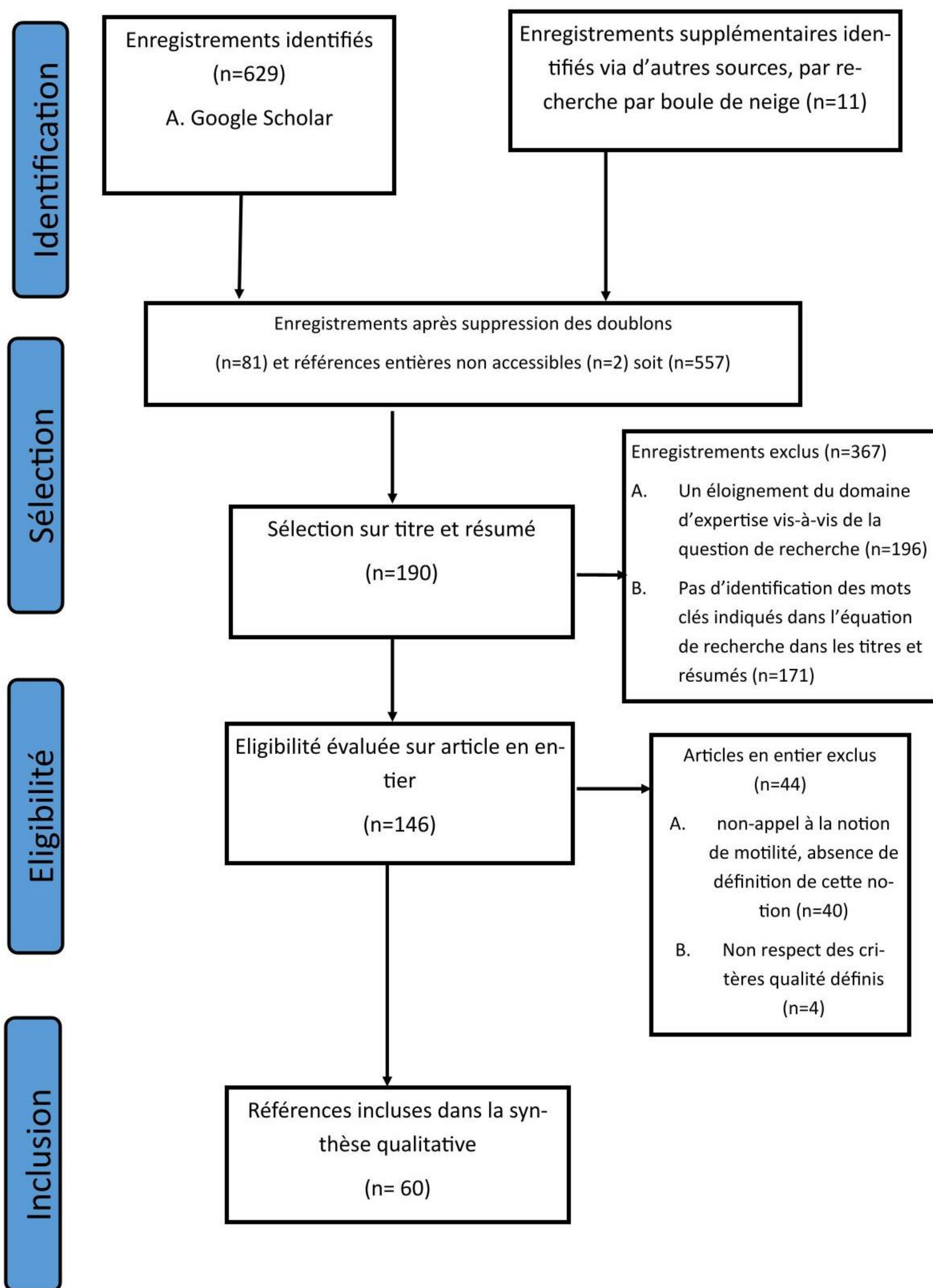
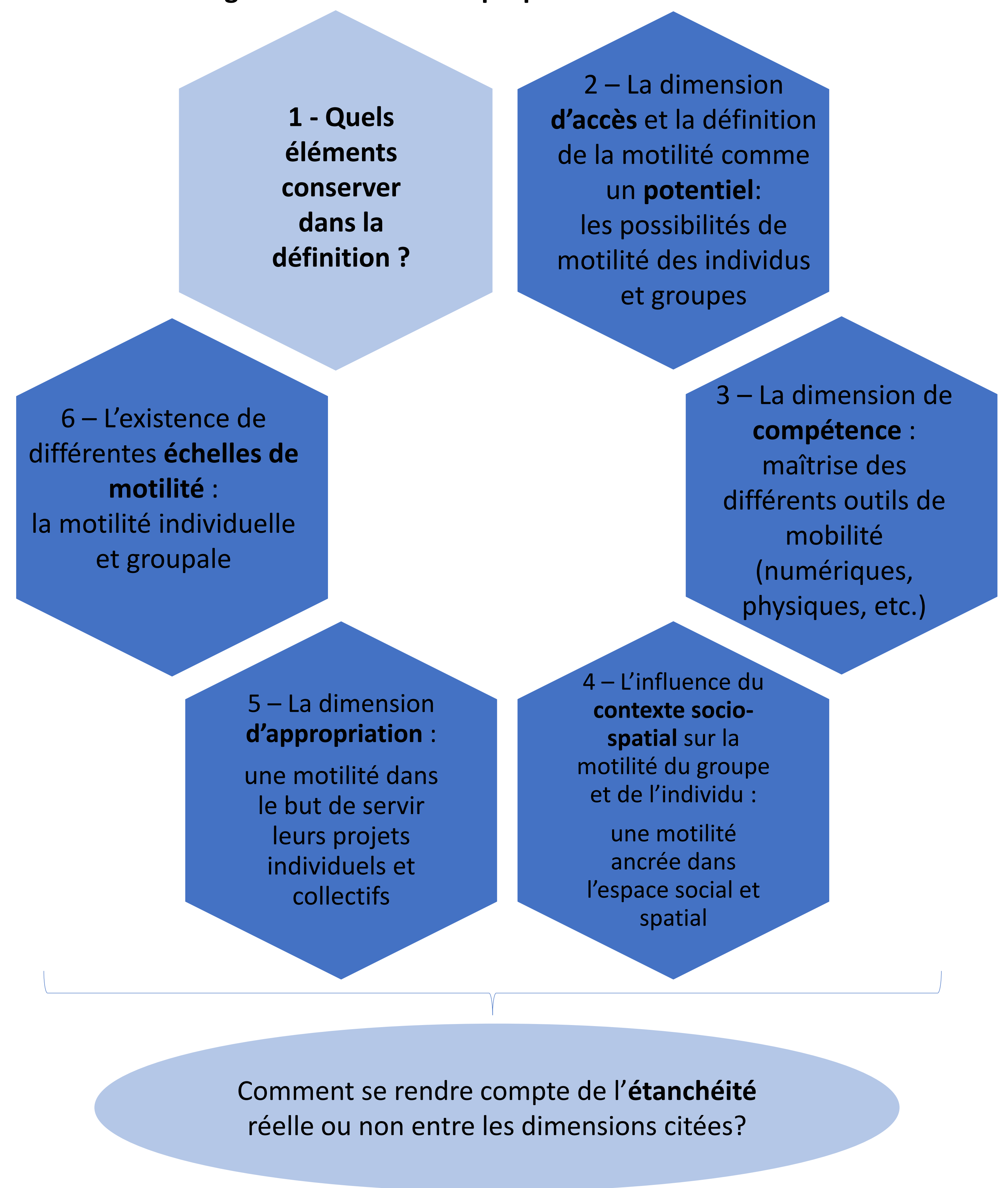


Figure 2 : Composantes et dimensions de la motilité intégrées à une nouvelle proposition de définition



## Résultats

- Trois dimensions aux limites floues
- Un consensus sur le contenu de la définition
- Une évolution de la définition avec les changements sociaux entre 2002 et aujourd'hui (treize définitions de la notion à ce jour)
- Une utilisation de la notion majoritairement dans les études qualitatives
- Un apport de la motilité en comparaison à la mobilité (permettant d'étudier la répartition des ressources liées à la mobilité)
- Une influence forte du contexte sur la motilité
- Une opérationnalisation en questionnaire éloigné en partie de la définition sémantique (Kaufmann, Ravalet et Drevon, 2020)

## Proposition de nouvelle définition

**La motilité renvoie à la maîtrise des possibilités de mobilité dont les individus, groupes disposent pour se déplacer dans le but de servir leurs projets individuels et collectifs dans l'espace social et spatial.**

## Perspectives de recherche

Les objectifs, sur base de cette définition, sont de construire un questionnaire mesurant la motilité à l'échelle collective et dépendant d'un contexte. Nous cherchons ainsi à prédire les comportements de choix modal en recourant à la Théorie du Comportement Planifié (Bamberg & Möser, 2007 ; Hoffmann et al., 2017 ; Lanzini & Khan, 2017).

Celui-ci servirait de base à une méthodologie mixte et permettrait d'évaluer son lien avec la mobilité effective et son pouvoir prédictif des choix modaux, notamment dans un contexte spécifique comme la ruralité.

Thématique : adoption de nouvelles mobilités en territoire peu dense



## Bibliographie

- Bamberg, S., & Möser, G. (2007). Twenty years after Hines, Hungerford, and Tomera : A new meta-analysis of psycho-social determinants of pro-environmental behaviour. *Journal of Environmental Psychology*, 27(1), 14-25. <https://doi.org/10.1016/j.jenvp.2006.12.002>
- Hoffmann, C., Abraham, C., White, M. P., Ball, S., & Skippon, S. M. (2017). What cognitive mechanisms predict travel mode choice? A systematic review with meta-analysis. *Transport Reviews*, 37(5), 631-652. <https://doi.org/10.1080/01441647.2017.1285819>
- Kaufmann, V., Ravalet, E., & Dupuit, É. (2015). *Motilité et mobilité : Mode d'emploi*. Éditions Alphil-Presses universitaires suisses Neuchâtel. <https://www.alphil.com/livres/475-motilite-et-mobilite-mode-d-emploi.html>
- Kaufmann, V., Ravalet, E., & Drevon, G. (2020). *Mesurer la motilité par un indice opérationnel*. [https://infoscience.epfl.ch/record/282205/files/34\\_Mesurer%20la%20motilite%20par%20un%20indice%20op%C3%A9rationnel.pdf](https://infoscience.epfl.ch/record/282205/files/34_Mesurer%20la%20motilite%20par%20un%20indice%20op%C3%A9rationnel.pdf)
- Kaufmann, V., Dubois, Y., & Ravalet, E. (2018). Measuring and typifying mobility using motility. *Applied Mobilities*, 3(2), 198-213. <https://doi.org/10.1080/23800127.2017.1364540>
- Lanzini, P., & Khan, S. A. (2017). Shedding light on the psychological and behavioral determinants of travel mode choice : A meta-analysis. *Transportation Research Part F: Traffic Psychology and Behaviour*, 48, 13-27. <https://doi.org/10.1016/j.trf.2017.04.020>

Contact : [emerence.guitton@etudiant.univ-rennes2.fr](mailto:emerence.guitton@etudiant.univ-rennes2.fr)