



**HAL**  
open science

# Quels terrains pour questionner la territorialisation des limites planétaires ?

Emile Balembois

► **To cite this version:**

Emile Balembois. Quels terrains pour questionner la territorialisation des limites planétaires ?. Congrès doctoral du laboratoire EVS, Jun 2024, Saint Etienne, France. 2024. hal-04628262

**HAL Id: hal-04628262**

**<https://hal.science/hal-04628262v1>**

Submitted on 28 Jun 2024

**HAL** is a multi-disciplinary open access archive for the deposit and dissemination of scientific research documents, whether they are published or not. The documents may come from teaching and research institutions in France or abroad, or from public or private research centers.

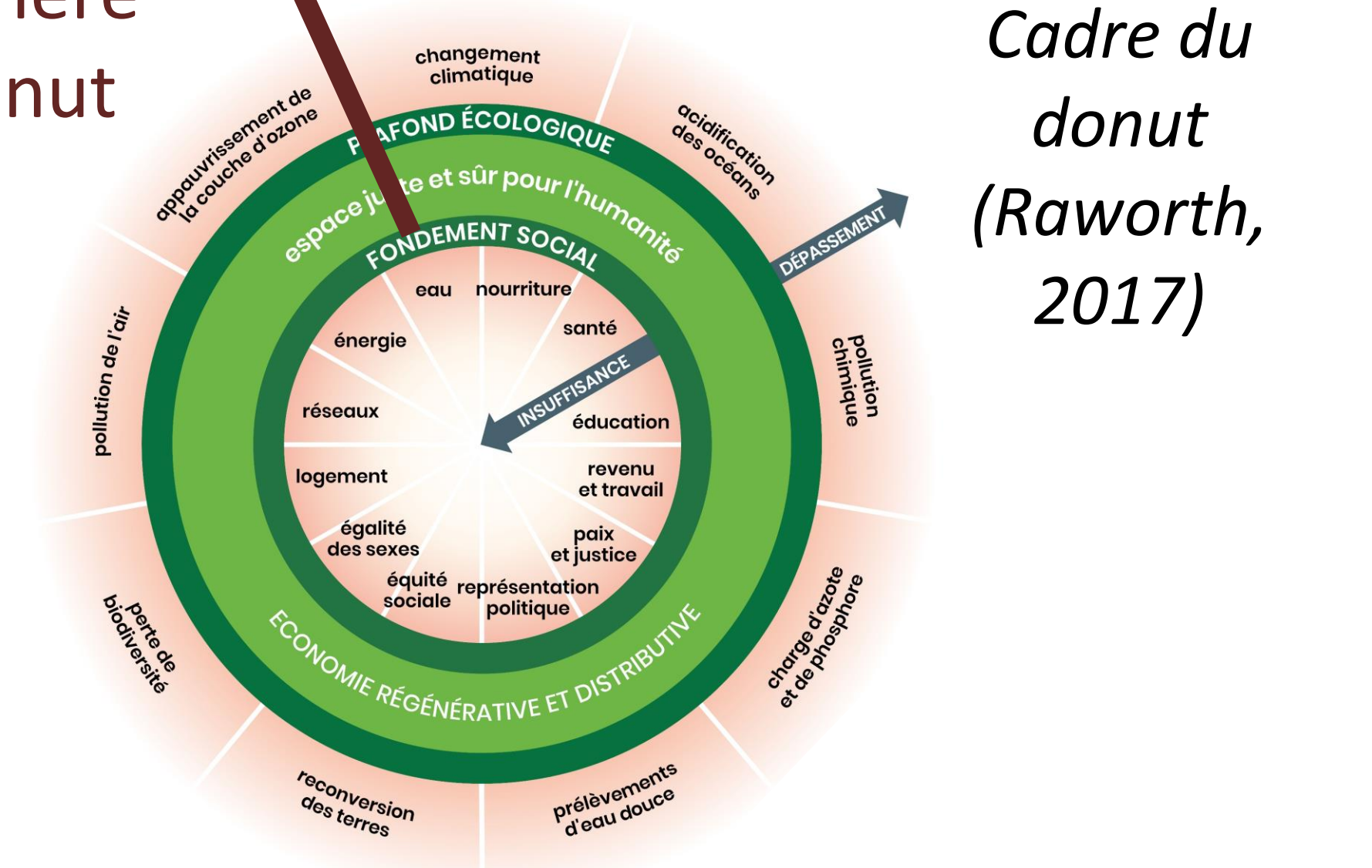
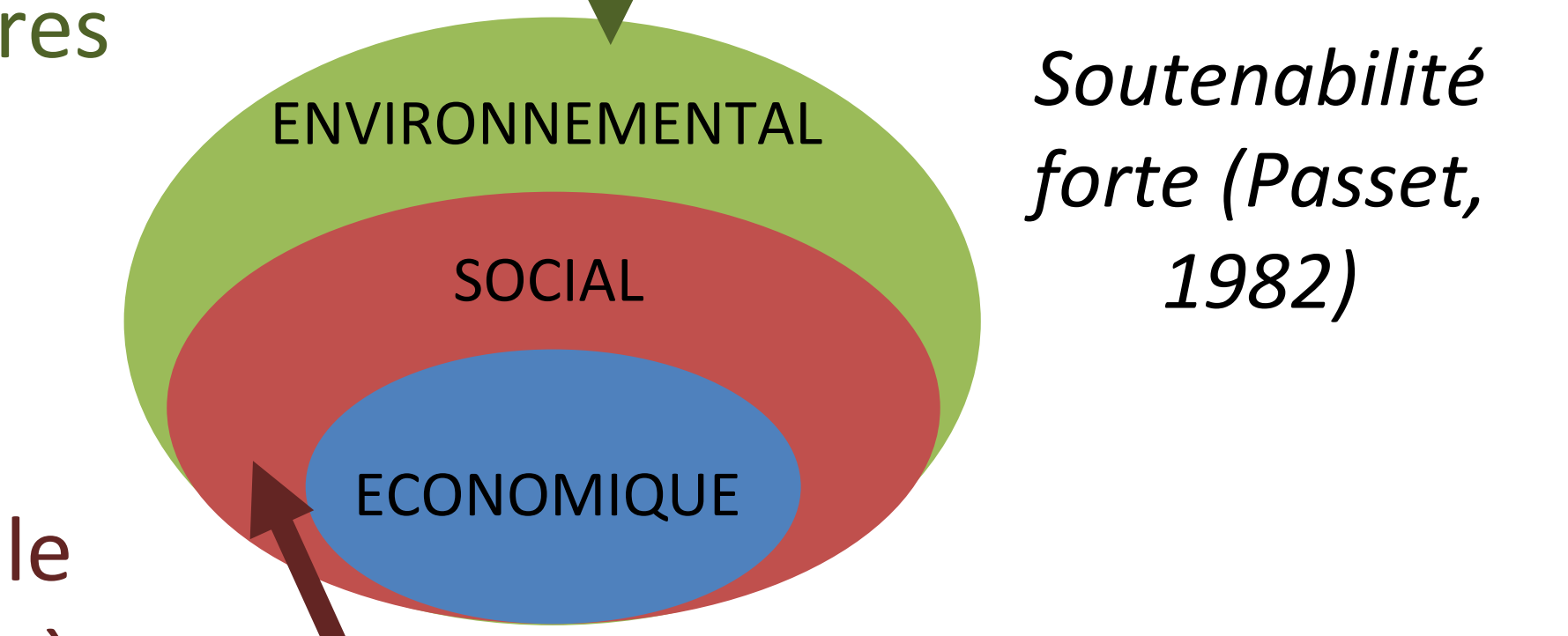
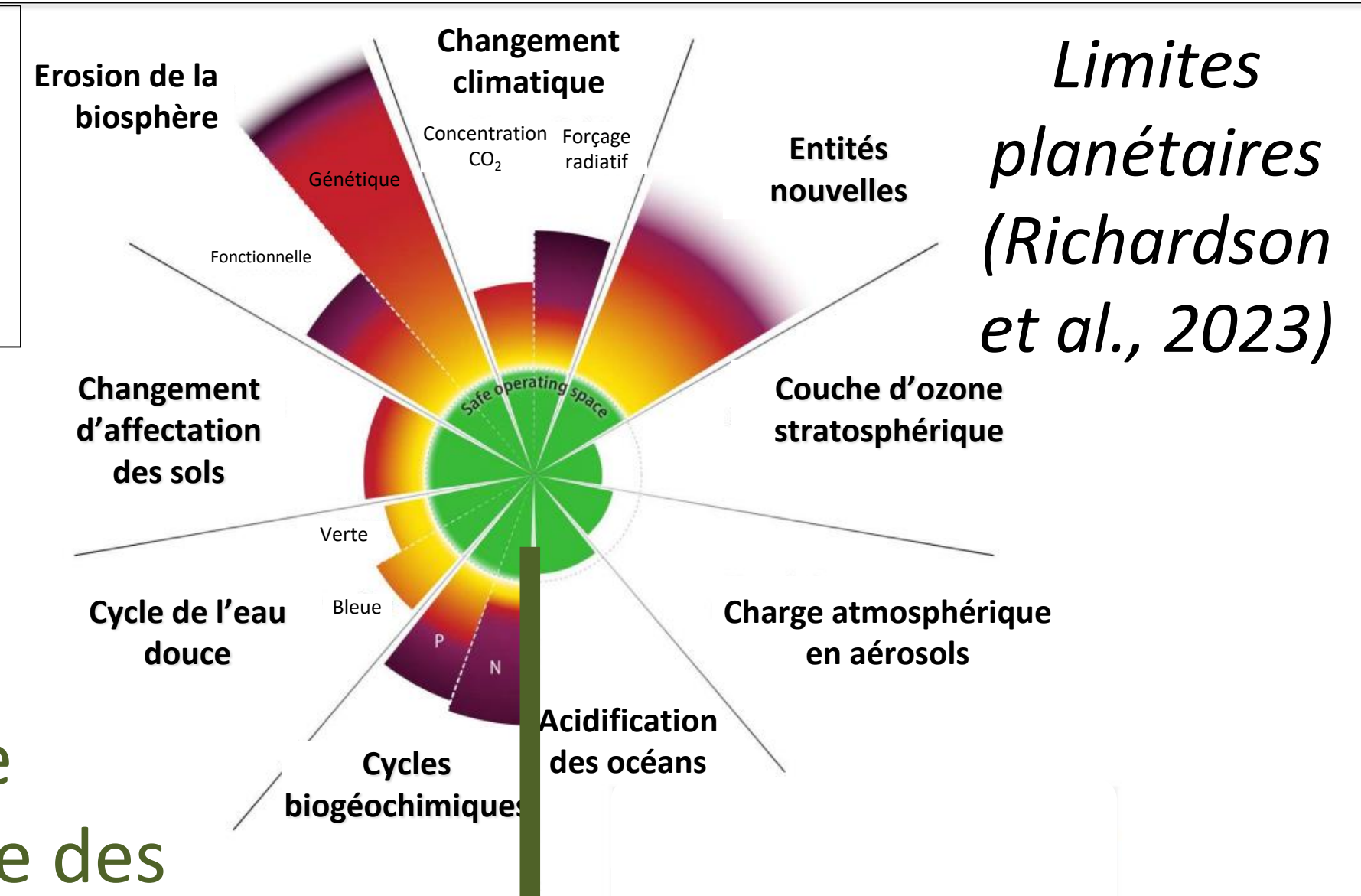
L'archive ouverte pluridisciplinaire **HAL**, est destinée au dépôt et à la diffusion de documents scientifiques de niveau recherche, publiés ou non, émanant des établissements d'enseignement et de recherche français ou étrangers, des laboratoires publics ou privés.



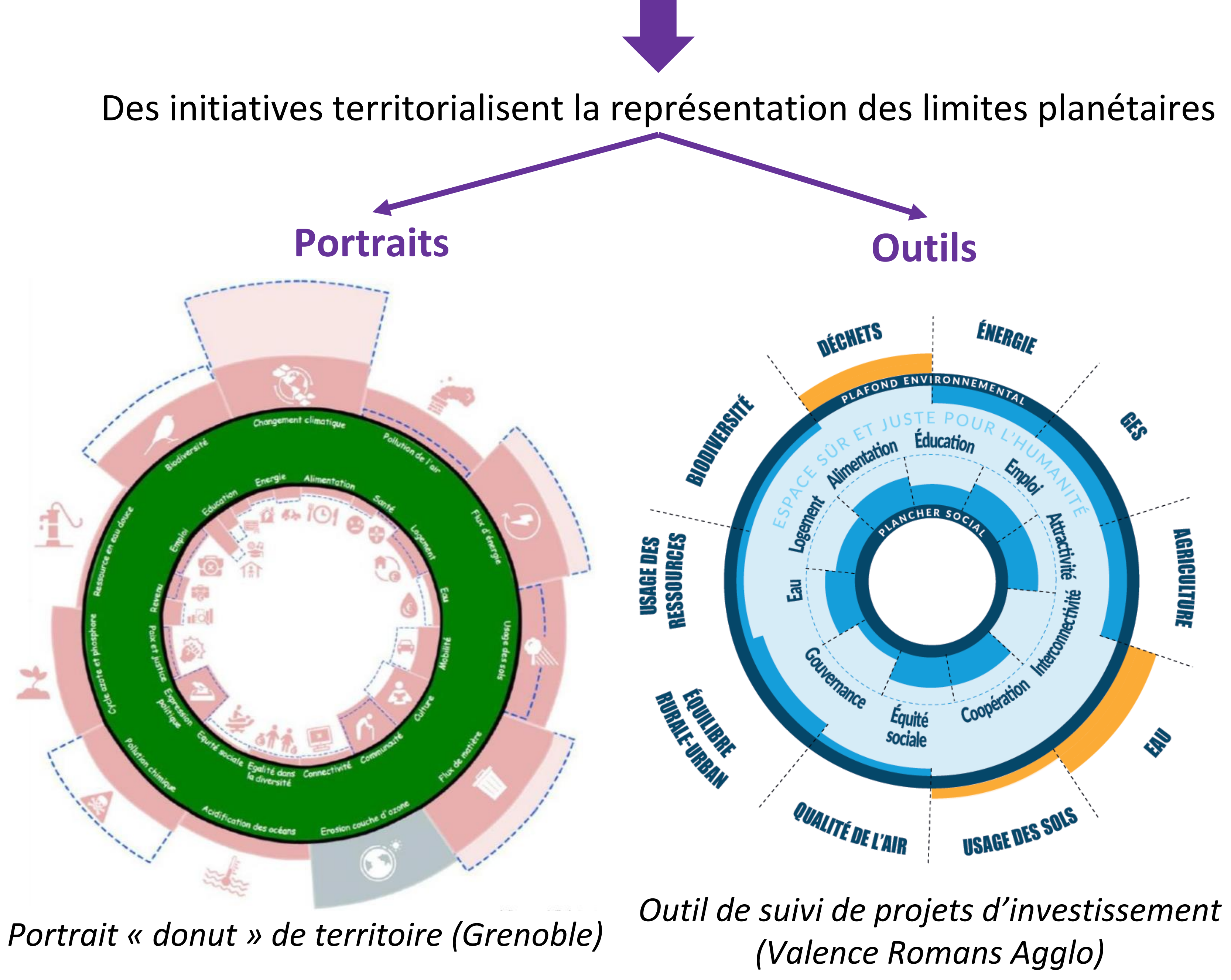
Distributed under a Creative Commons Attribution - NonCommercial 4.0 International License

## CONTEXTE ET PROBLEMATIQUE DE LA THESE

1 Démarche de soutenabilité forte des limites planétaires



2 Les limites planétaires sont définies à l'échelle globale mais la décision se fait à une échelle sub-globale (nations, régions, villes...) (Steffen et al., 2015)



**Problématique :** Les territorialisations du cadre des limites planétaires (2) conservent-elles le questionnement en termes de soutenabilité forte qu'introduit ce cadre à l'échelle globale (1) ?

## TERRAINS EXPLORATOIRES

**Entretiens**

➤ 12 entretiens

**Cible :** Acteurs utilisant les limites planétaires dans leurs actions locales :

- Associations
- Elus
- Experts
- Services

**Objectif pour la thèse :** Comprendre les modalités d'appropriation locale des limites planétaires

**Observation 1 :**

Dynamique de soutenabilité forte :

- explicite (expert, association et élus)
- dans les termes employés (associations et services) : « changer de perception » ; « changer de représentations », « approche systémique »...

**Ateliers**

Observation d'interventions de France Villes et territoires Durables, association qui héberge la thèse, à vocation d'appui aux collectivités

➤ 3 ateliers

**Cible :** Collectivités voulant intégrer un nouveau référentiel de soutenabilité pour définir leurs politiques d'aménagement

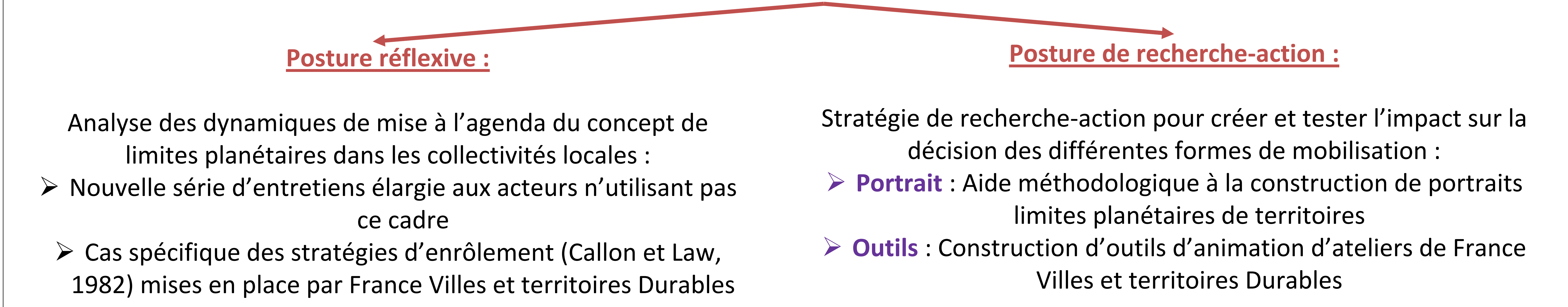
**Objectif pour la thèse :** Comprendre les problématiques pour la décision locale amenées par des réflexions en soutenabilité forte.

**Observation 2 :**

Dynamiques différentes dans la collectivité :

- services (à l'initiative), réflexion en soutenabilité forte (bifurcation, renoncement)
- élus (en retrait) : incompréhension du cadre, conclusions des ateliers opposées à leurs pratiques de développement

## EVOLUTION DE LA THESE



## REFERENCES

Callon, M., & Law, J. (1982). On interests and their transformation : Enrolment and counter-enrolment. *Social studies of science*, 12(4), 615-625.

Passet, R. (1995). *L'économique et le vivant*. Payot, 287 p.

Raworth, K. (2017). *Doughnut Economics : Seven Ways to Think Like a 21st-Century Economist*. Chelsea Green Publishing.

Richardson, K., Steffen, W., Lucht, W., ... Rockström, J. (2023). Earth beyond six of nine planetary boundaries. *Science Advances*, 9(37)

Steffen, W., Richardson, K., Rockström, J., ..., Sörlin, S. (2015). Planetary boundaries : Guiding human development on a changing planet. *Science*, 347(6223)