

# Paysage méditerranéen du Languedoc

Hugues Heurtefeux

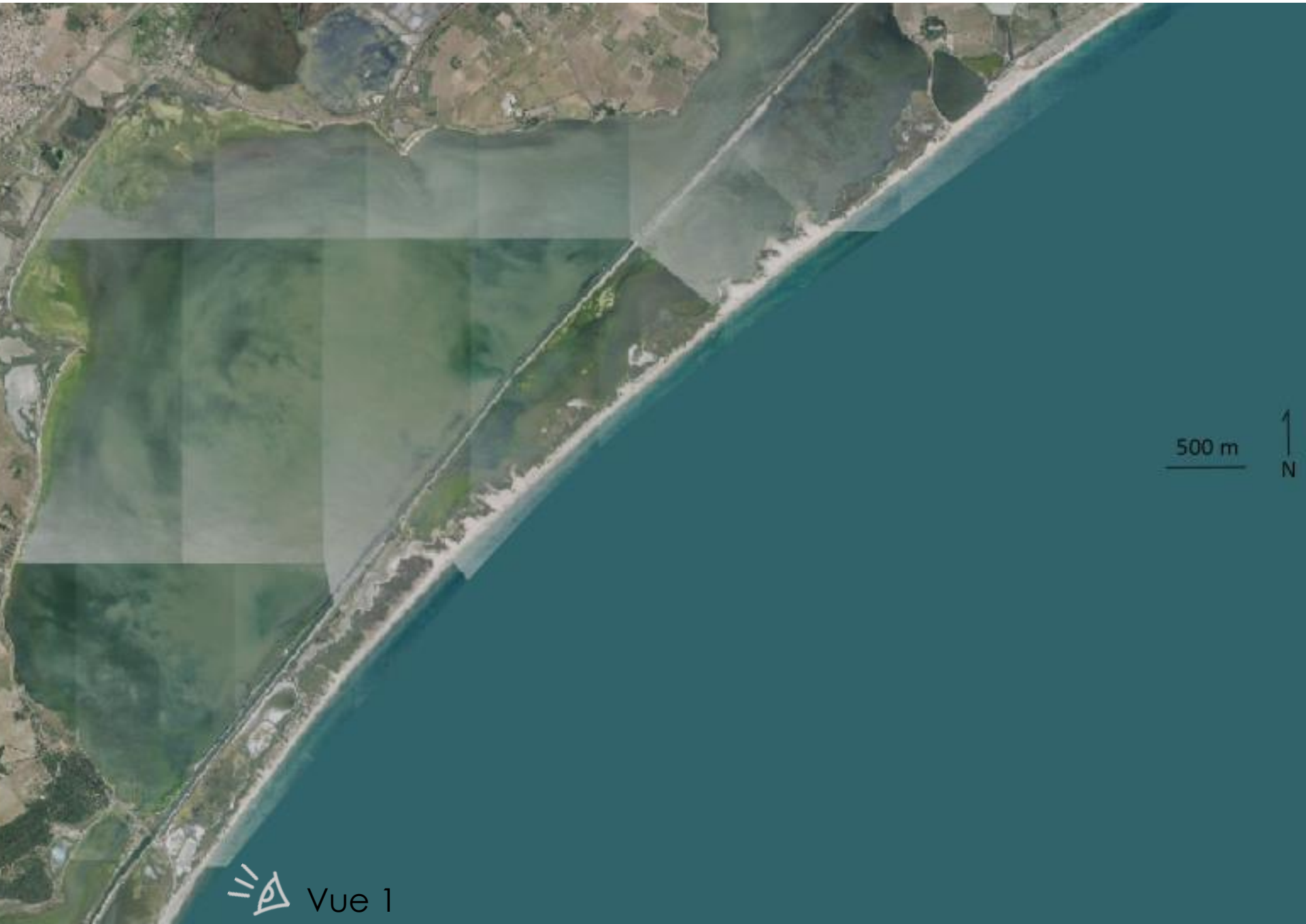
Recherches sur la projection du  
recul du trait de cote les  
conséquences sur le paysage





# Intelligence Artificielle

La vision d'un paysage littoral habité idéal pour une IA



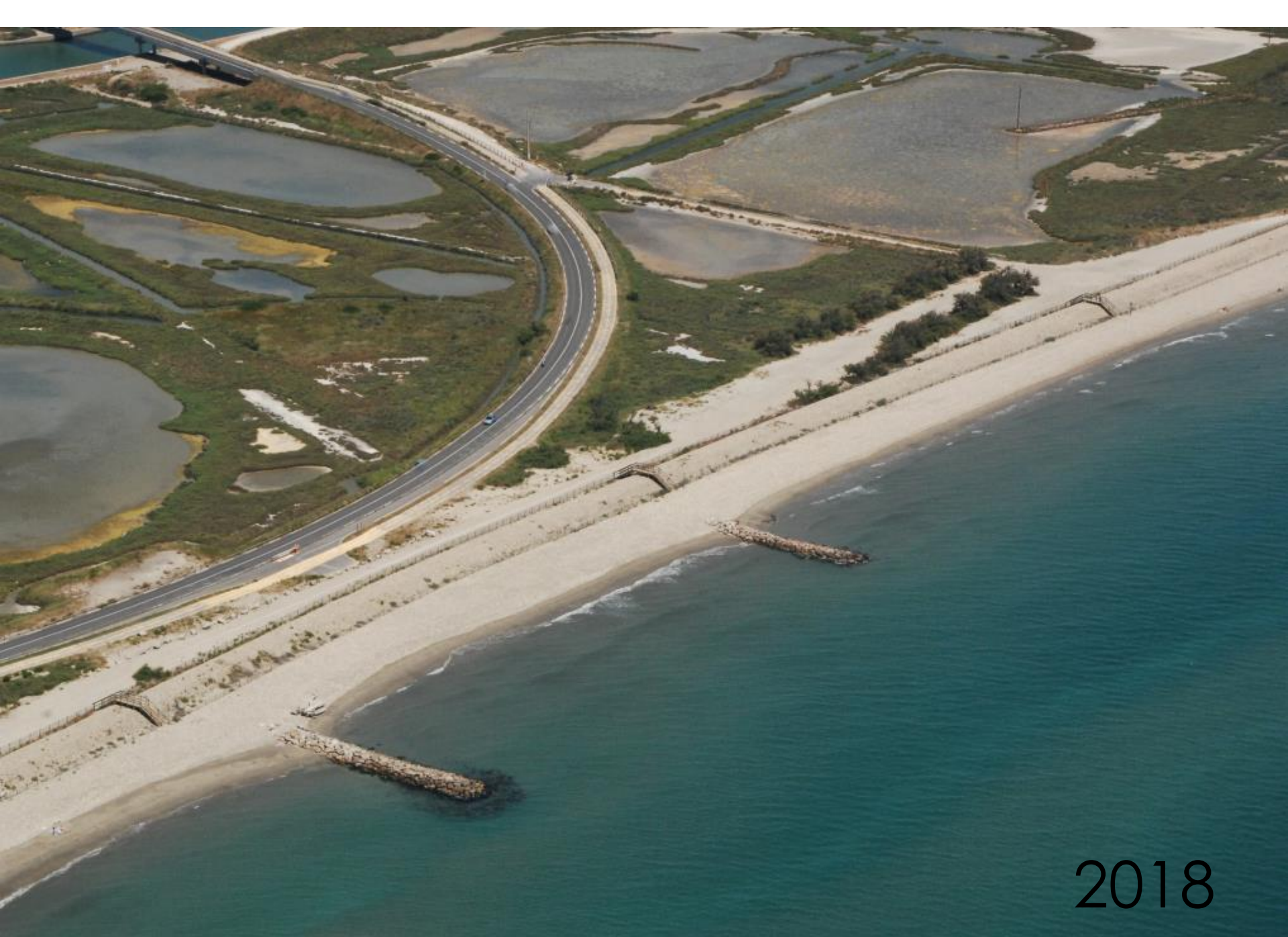
500 m

↑  
N



Vue 1





2018





2050



**ATELIER CLAUDE CHAZELLE**  
Paysagistes Concepteurs

atelier@chazellepaysage.com  
6 boulevard Aristide Briand  
43100 Brioude  
Tél. 04 71 50 62 20



**OLIV MARTIN**  
ILLUSTRATION /  
INFOGRAPHIE  
olivmartin.com



**EID MÉDITERRANÉE**  
OPÉRATEUR PUBLIC EN ZONES HUMIDES  
Démoustication



Conservatoire du  
**littoral**



2150



**ATELIER CLAUDE CHAZELLE**  
Paysagistes Concepteurs

atelier@chazellepaysage.com  
6 boulevard Aristide Briand  
43100 Brioude  
Tél. 04 71 50 62 20



**OLIV MARTIN**  
ILLUSTRATION /  
INFOGRAPHIE  
olivmartin.com





# La vision d'un paysage littoral détruit pour une IA

- 
- Il ne s'agit pas d'une ville réelle



La vision d'un  
paysage littoral  
détruit pour  
une IA





# Attentes des acteurs du littoral



Ingénierie financière pour financer d'éventuels expropriations (solidarité territoriale, droits de mutations, partenariat public-privé...)



Résilience du bâti et son adaptabilité



Recherche sur les projections paysagères à 30 ou 100 ans



Recherche autour de modèles robustes de projection du trait de côte à 30 ou 100 ans