

Rétrospective de l'Observatoire Hommes / Milieux du bassin minier de Provence 2014-2015

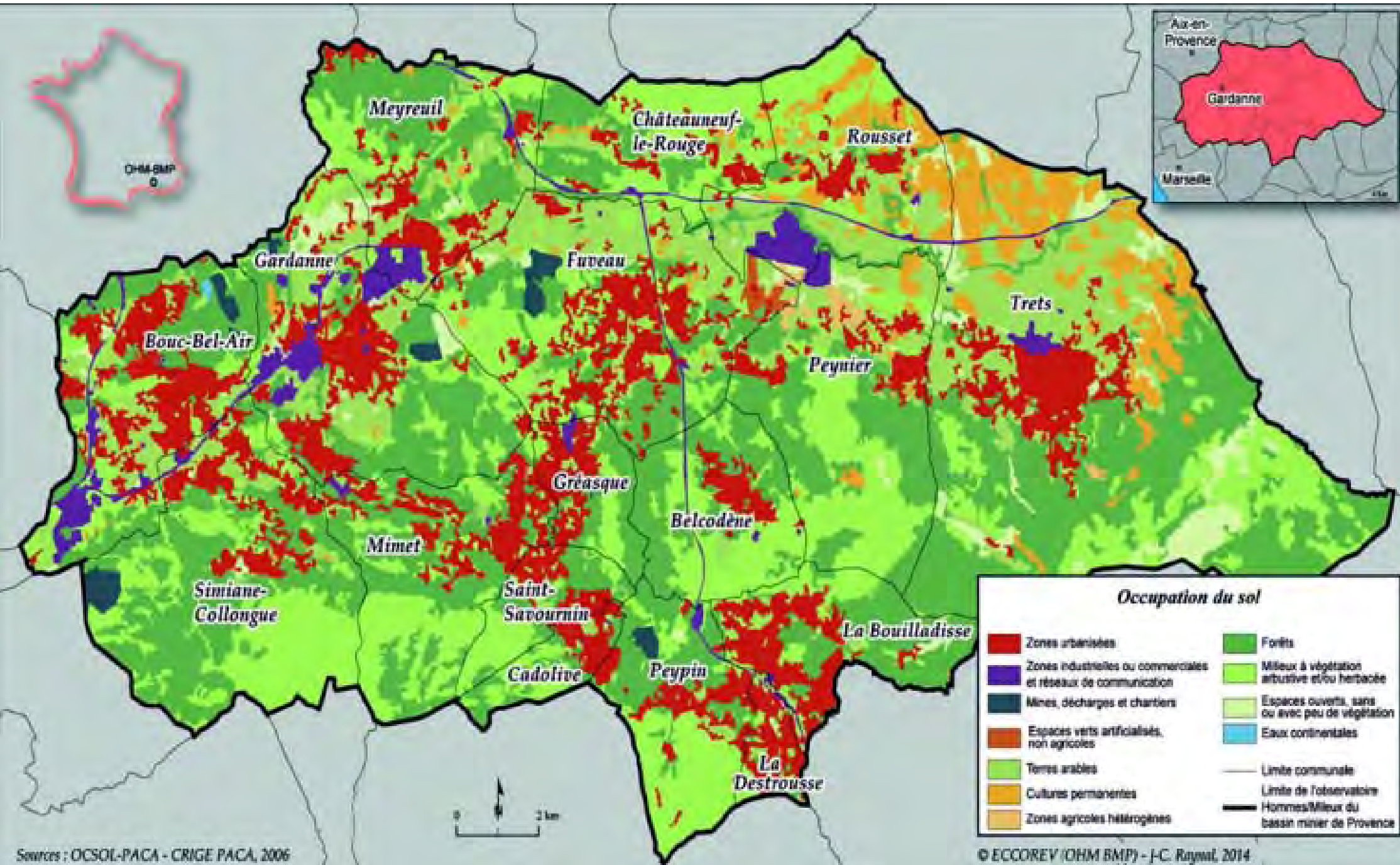
Jean-Claude Raynal

Crédit : CNRS - ECCOREV / OHM-BMP, J.-C. Raynal, 2015



Séminaire annuel de l'OHM-BMP, 5 octobre 2015, Trets

Territoire de l'Observatoire Hommes/Milieus du bassin minier de Provence



Acteurs et partenaires



Gouvernance de l'OHM-BMP :

Yves Noack (Directeur)

Jean-Claude Raynal (coordinateur scientifique)

Nom	Prénom	Établissement	Fonction
BATTEAU	Pierre	Aix-Marseille-Université / IAE-CERGAM	Professeur (Econométrie - Finances)
DAUMALIN	Xavier	Aix-Marseille-Université / TELEMME	Professeur (Histoire contemporaine)
GACHET	Sophie	Aix-Marseille-Université / IMBE	Maître de Conférences (Écologie des communautés)
GUIOT	Joël	CNRS / ECCOREV	Directeur de recherche (Climatologie)
NOACK	Yves	CNRS / CEREGE	Directeur de Recherche (Géochimie) - Directeur de l'OHM-BMP
RAYNAL	Jean-Claude	CNRS / ECCOREV	Docteur (Géographie)- Coordinateur scientifique de l'OHM-BMP

8 Etudes de l'OHM-BMP financées par le Labex DRIIHM en 2015

Référent	Intitulé	Laboratoire
Nicolas KALDONSKI	PARASIT-HOM : Transmission parasitaire et activités humaines au sein d'un hydrosystème fortement aménagé.	UMR 7263 IMBE
Juliette ROUCHIER	La pollution par les boues rouges est-elle un dilemme soluble ?	GREQAM, Marseille
Isabelle LAFFONT-SCHWOB	Quels sont les facteurs du succès du genêt d'Espagne (<i>Spartium junceum</i>) pour la stabilisation d'un point chaud du terril minier du Défens (Meyreuil) ? Potentiel pour la restauration d'anthrosols issus de l'extraction du charbon	UMR 7263 IMBE
Yves NOACK	Stockage boues rouges et radioactivité : qu'en est-il vraiment ? Etude préliminaire	UMR 7263 IMBE
Steven CRIQUET	SOL-OHM : Les activités minières et sidérurgiques de l'OHM de Provence : impacts croisés sur les communautés végétales et microbiennes des sols	UMR 7263 IMBE
Jacques RABIER	PINEDE : Potentiel des pinèdes comme barrières végétales aux particules atmosphériques sédimentables	UMR 7263 IMBE
Christine VERGNOLLE-MAINAR	Education à l'environnement et au développement durable (EEDD) : changement et futur(s) possible(s), dans les territoires	GEODE UMR 5602 CNRS
Jean-Claude RAYNAL, Amadou NDIAYE	Pratiques pastorales dans la zone d'influence directe de la Grande Muraille Verte : état des lieux et évolution	ECCOREV (FR 3098) et Université G. Berger, Dakar

Personnels mobilisés pour l'étude des interactions Homme/Milieu

en 2014-2015 au sein de l'OHM-BMP

	Nombres
Chercheurs	18
Enseignants-chercheurs	19
Ingénieurs-techniciens	11
Etudiants	17

Présentation de l'application EXPRIHME



Observatoire Homme-milieus du bassin minier de Provence



Séminaire annuel de l'OHM-BMP, 5 octobre 2015, Trets

Thème histoire du territoire de l'OHM-BMP

sélectionnez une activité de recherche :



Le bassin minier de Provence au XVIIIe siècle

Héritage minier

Installations industrielles

Evolutions récentes

Evolution de la population



Thème histoire du territoire de l'OHM-BMP

sélectionnez une activité de recherche :



XVIII^e siècle

Héritage minier

Installations industrielles

Évolutions récentes

Évolution de la population

Représentation par les enfants



Présentation de l'application EXPRIHME

sélectionnez une activité de recherche :



← Héritage minier

Histoire de la mine

Infrastructures minières



Exploitation des puits de mine dans le bassin minier de Provence depuis 1820

1800

- ▲ Périmètre du Bassin Minier de Provence
- ▲ Puits de mines exploités dans le bassin minier de Provence
 - Fonction industrielle
 - Fonction culturelle ou de loisir
- ▲ Galeries
- ▲ Zones d'extraction
- ▲ Limites des communes

En 2003 cessait l'exploitation minière (charbon) du bassin minier de Provence. Elle avait commencé dès le XVII^e siècle par le simple grattage des affleurements de lignite puis grâce à l'excavation de descenderies. Ce n'est qu'en 1820 que fut foncé le premier puits d'extraction verticale, et qu'avec lui s'ouvra une ère d'exploitation plus intensive du bassin. Ce sont ces puits verticaux et



Thème qualité de l'air

sélectionnez une activité de recherche :

Population du bassin minier de Provence en 2009

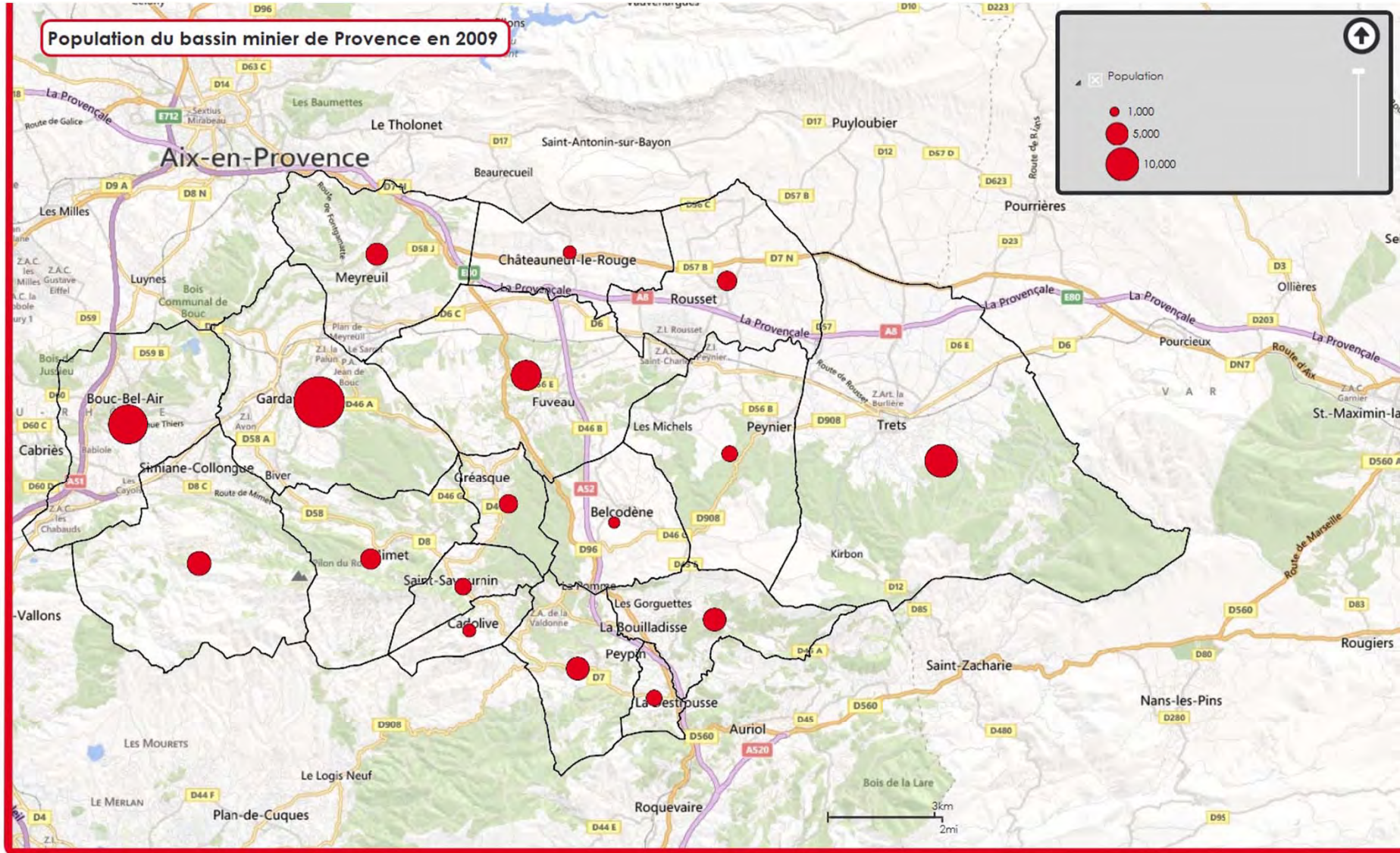


Démographie

Population

Densité de population

Evolution de la population



Ecole primaire publique Edmond Brun



Ecole maternelle Les Colombes à Trets



Credits: CNRS - ECCOREW / OHM-BMP, J.-C. Reynal, 2015

Représentation de l'environnement au travers de dessins d'enfants

sélectionnez une activité de recherche :



Grandes villes

Massifs

Communes

Visualiser tous les toponymes

Représentation par les enfants



Séminaire annuel de l'OHM-BMP, 5 octobre 2015, Trets

Bonjour jc,
Page d'administration

Se déconnecter



Observatoire Hommes-Milieus Bassin minier de Provence

Bouches-du-Rhône, France

**TERRITOIRE DE
L'OHM-BMP**

DERNIÈRES ACTUALITÉS



**INFORMATIONS
GÉOGRAPHIQUES**

Particules
atmosphériques
2005 - Projet Rhul
Fichier

vecteur de points
représentant les sites
de prélèvements de
particules
atmosphériques sur
feuilles d'arbres.
Prélèvements effectués
en 2005. C ...



**MOTEUR DE
RECHERCHE**

Instituts de
Recherche

PUBLICATIONS

PARTENAIRES

RESSOURCES

IDENTITÉ

OUTILS

ROHM

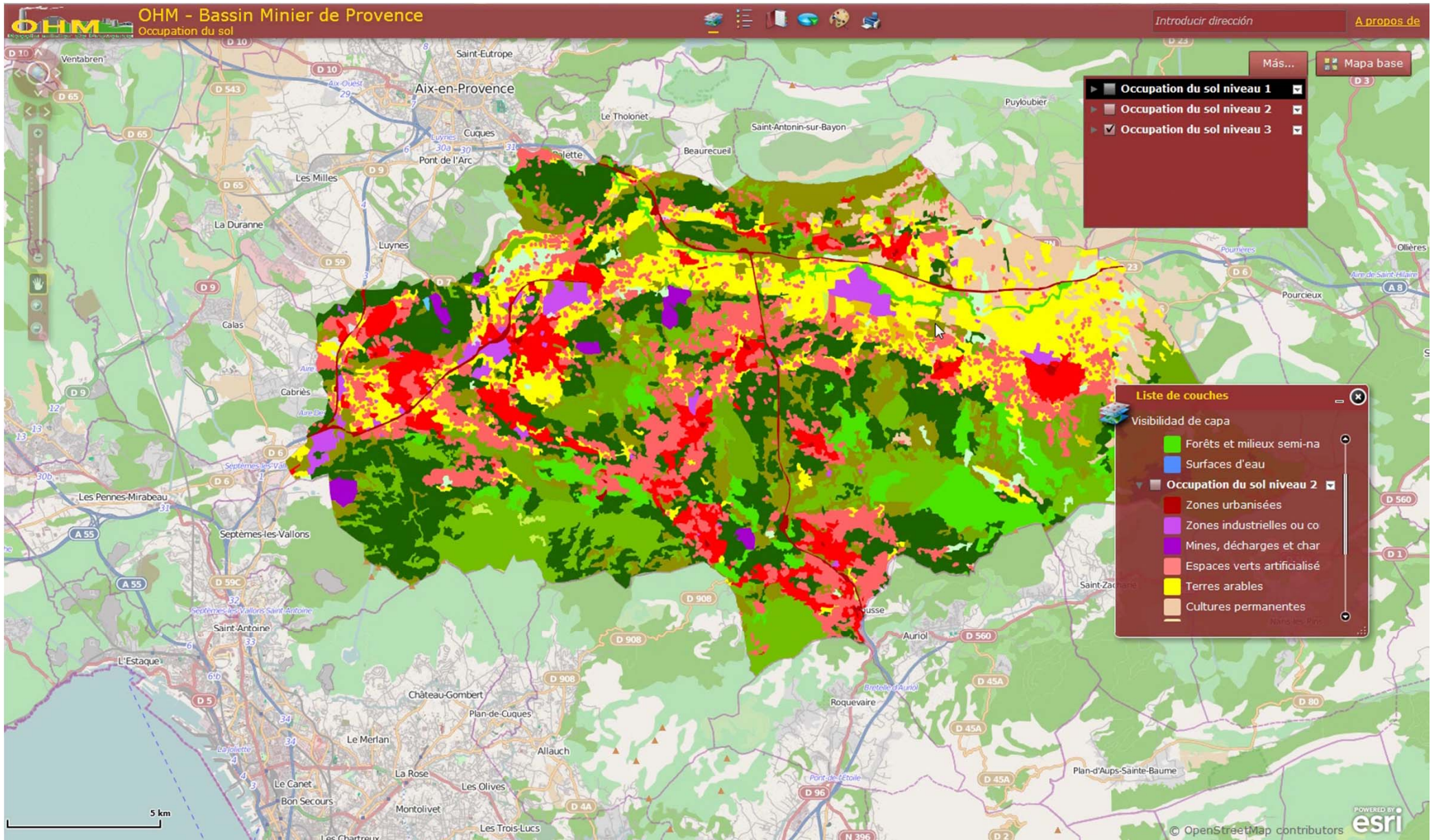
Gallery-BMP : la photothèque de l'OHM-BMP

Gallery BMP

Bienvenue

The screenshot displays the Gallery-BMP website interface. On the left is a sidebar with several sections: **Albums** (listing '1test [4]', 'Territoire des enfants [2]', 'Histoire du territoire [34]', 'Diversité du territoire [92]', and 'Qualité de l'air [26]' with a total of 158 photos), **Spéciales** (listing 'Plus vues', 'Mieux notées', 'Photos récentes', 'Albums récents', 'Photos au hasard', and 'Calendrier'), **Menu** (with a search bar and links for 'Tags (16)', 'Recherche', 'Commentaires (0)', 'À propos', 'Notifications RSS', and 'Carte du monde'), and **Identification** (with links for 'S'enregistrer' and 'Connexion', a 'Connexion rapide' section with input fields for 'Nom d'utilisateur' and 'Mot de passe', a checkbox for 'Connexion auto', and a 'Valider' button). The main content area is titled 'Accueil' and features a grid of photo thumbnails with captions: '1test' (4 photos), 'Territoire des enfants' (2 photos), 'Histoire du territoire' (12 photos, 22 photos in 1 sub-album), 'Diversité du territoire' (92 photos in 3 sub-albums), and 'Qualité de l'air' (26 photos in 1 sub-album). The top right corner of the main area contains icons for a calendar, a camera, and a globe. At the bottom center, it says 'Propulsé par Piwigo'.

Carto-BMP : le Webmapping de l'OHM-BMP



Air-BMP : Base de données sur la qualité de l'air du BMP

Observatoire Hommes-Milieux
Bassin minier de Provence
Bouches-du-Rhône, France

Accueil du site > Outils en ligne > Air-BMP > Consultation

Consultation

Recherche ⓘ

Entrée de la recherche

Commune Etude

Nom *

Actualités

Présentation

Recherches

Territoire

Animation scientifique

Outils en ligne

Publications

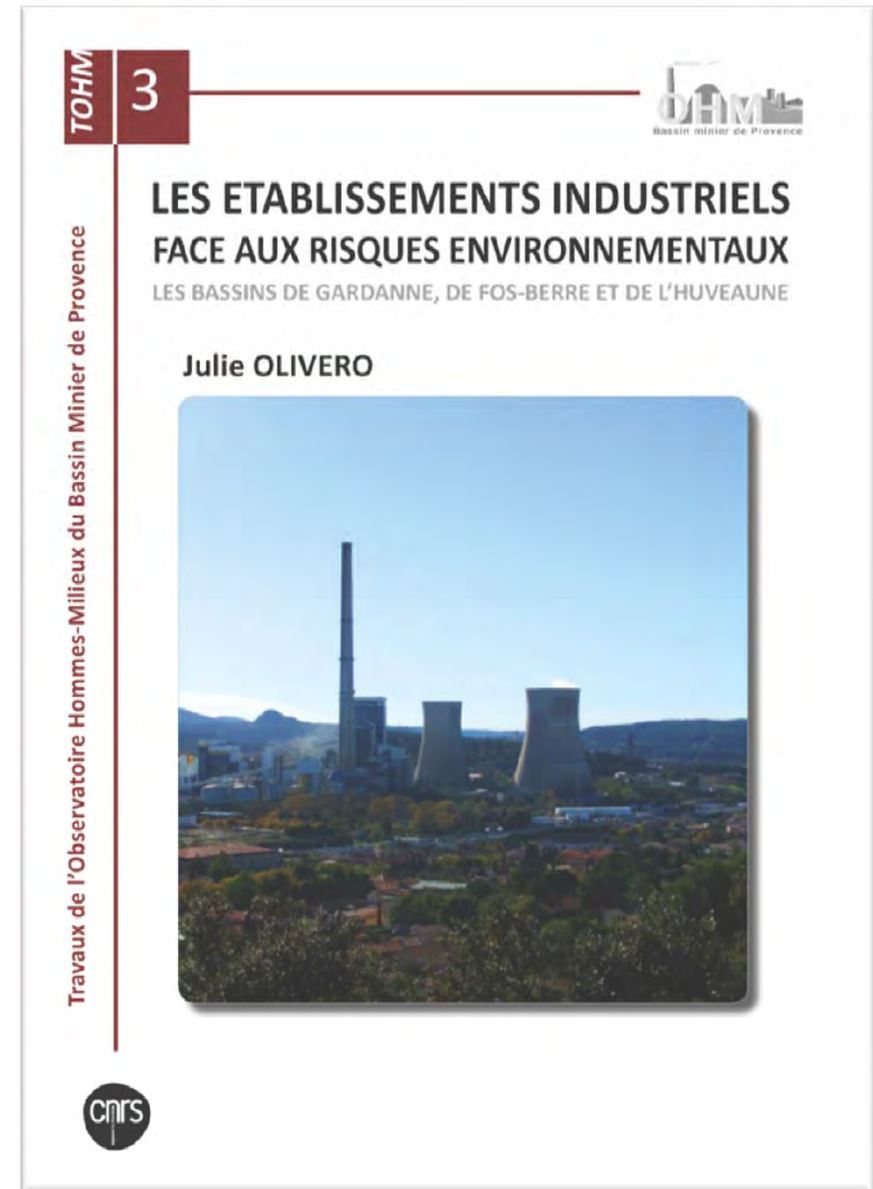
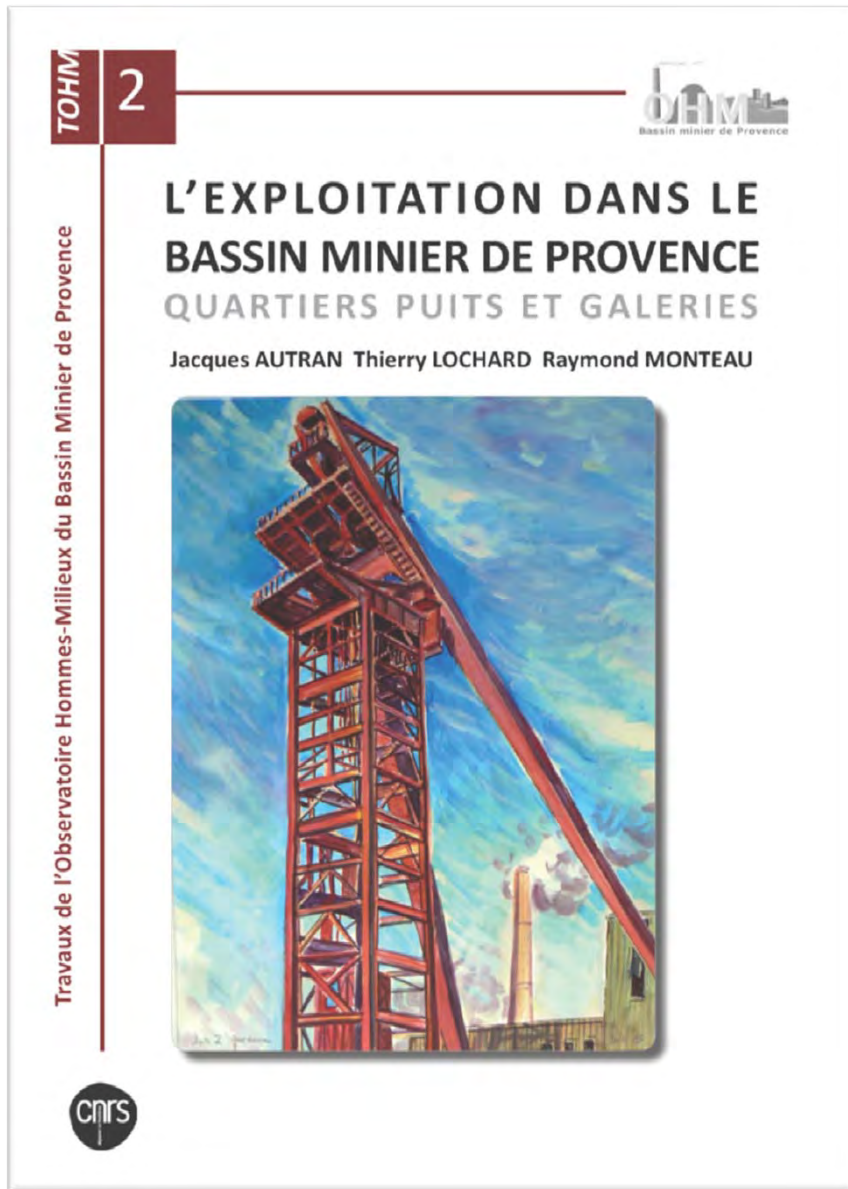
OHM Infos

Liens

Annuaire

Air-BMP
Cat-BMP
Questionnaires
Services proposés

Publications de l'OHM-BMP



3 ème Séminaire du LabEx DRIIHM, 10 juin 2015



Participation de l'OHM-BMP à la conférence Francophone ESRI

SIG 2015

Conférence Francophone Esri
7 & 8 octobre

Communications

Plénières - Ateliers - Classe

Concours

Partenaires

Spectacle

Inscriptions

Planning

Infos pratiques

© Communications

Communications

Toutes les communications utilisateurs

Les communications par thématique



Séminaire annuel de l'OHM-BMP, 5 octobre 2015, Trets

Participation à la fête de la Science 8 et 10 octobre 2015 Europôle de l'Arbois & Gardanne



Lancement de l'APR 2016 du LabEx DRIIHM

Novembre 2015

LabEx DRIIHM



Dispositif de Recherche Interdisciplinaire sur les Interactions Hommes-Milieus

[Accueil](#) [Les OHMs](#) [Actus](#) [Projets](#) [Productions](#) [ISAR](#) [Docs/Post-Docs](#) [Séminaires](#) [Agenda](#) [Annuaire](#) [Applications](#)



L'Observatoire Bassin Minier de Provence

Cet Observatoire suit l'évolution des interactions hommes-milieus dans le cadre de l'après-mine et dans le contexte de la métropolisation en Provence.



Séminaire annuel de l'OHM-BMP, 5 octobre 2015, Trets



Acquisition de deux stations météo



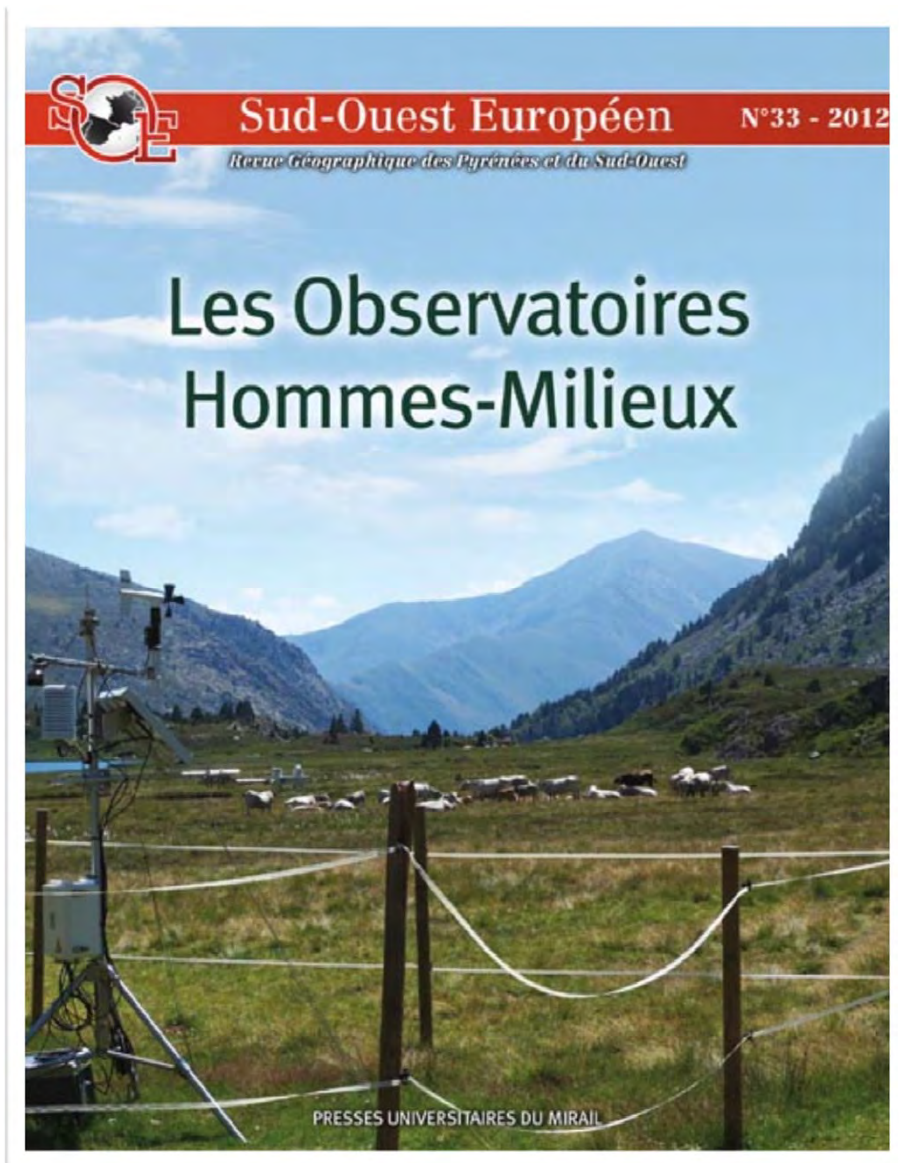
Journée « spécial terrils »

16 novembre 2015

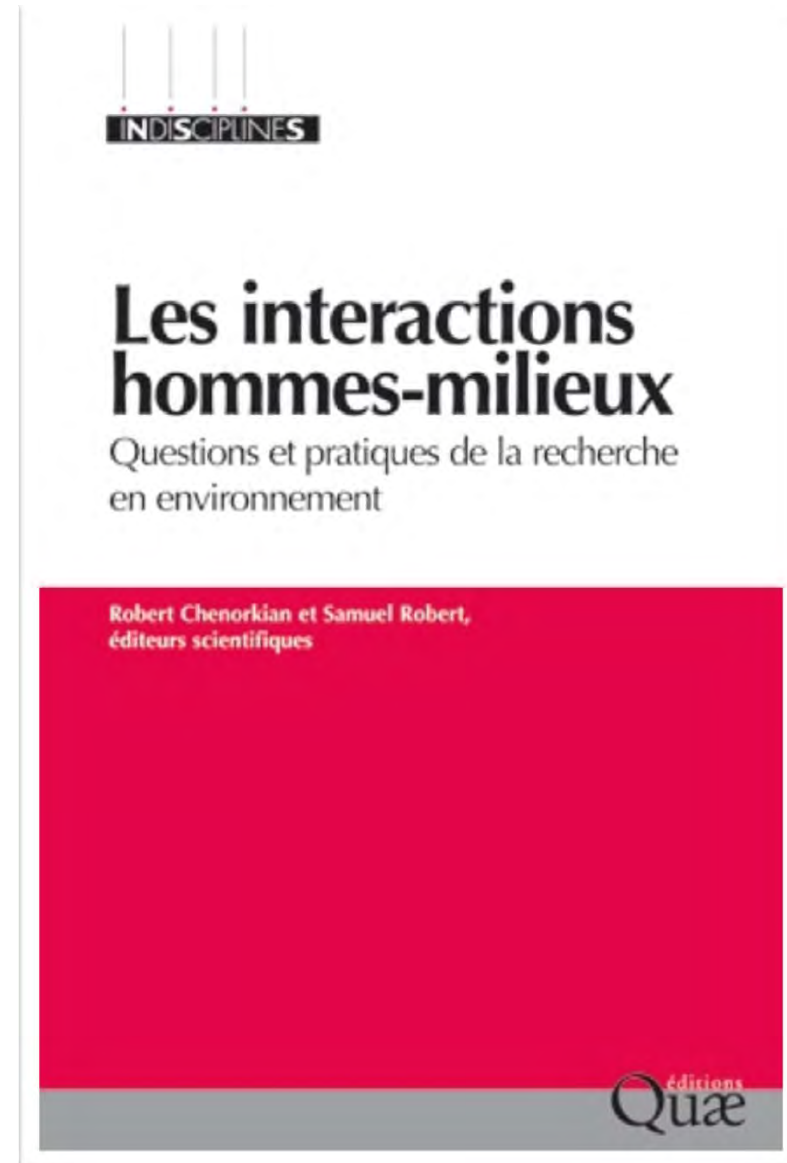
Contact : Sophie GACHET



Publications :



D. GALOP et R. CHENORKIAN (coord.)



R. CHENORKIAN et S. ROBERT (Ed scientifiques)



Séminaire annuel de l'OHM-BMP, 5 octobre 2015, Trets

