

Observatoire Hommes-Milieus

Port Caraïbes

Guadeloupe, France



**Contact:**

**Pascal Jean LOPEZ**

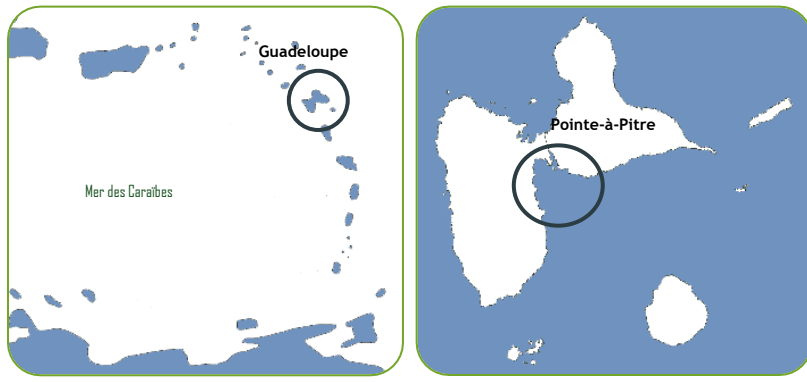
Courriel: [pjlopez@mnhn.fr](mailto:pjlopez@mnhn.fr)

**Coordonnées:**

CNRS UMR-7208 / MNHN / UA / IRD-207 / UPMC / UCN

43 rue cuvier, 75005, Paris, France

Campus de Fouillole, 97159, Pointe-à-Pitre, Guadeloupe



**Fait structurant:**

Développement d'un complexe portuaire dans un contexte insulaire présentant des pressions anthropiques et des enjeux importants: urbanisation, tourisme, transports maritime, conservation des usages et savoirs traditionnels.

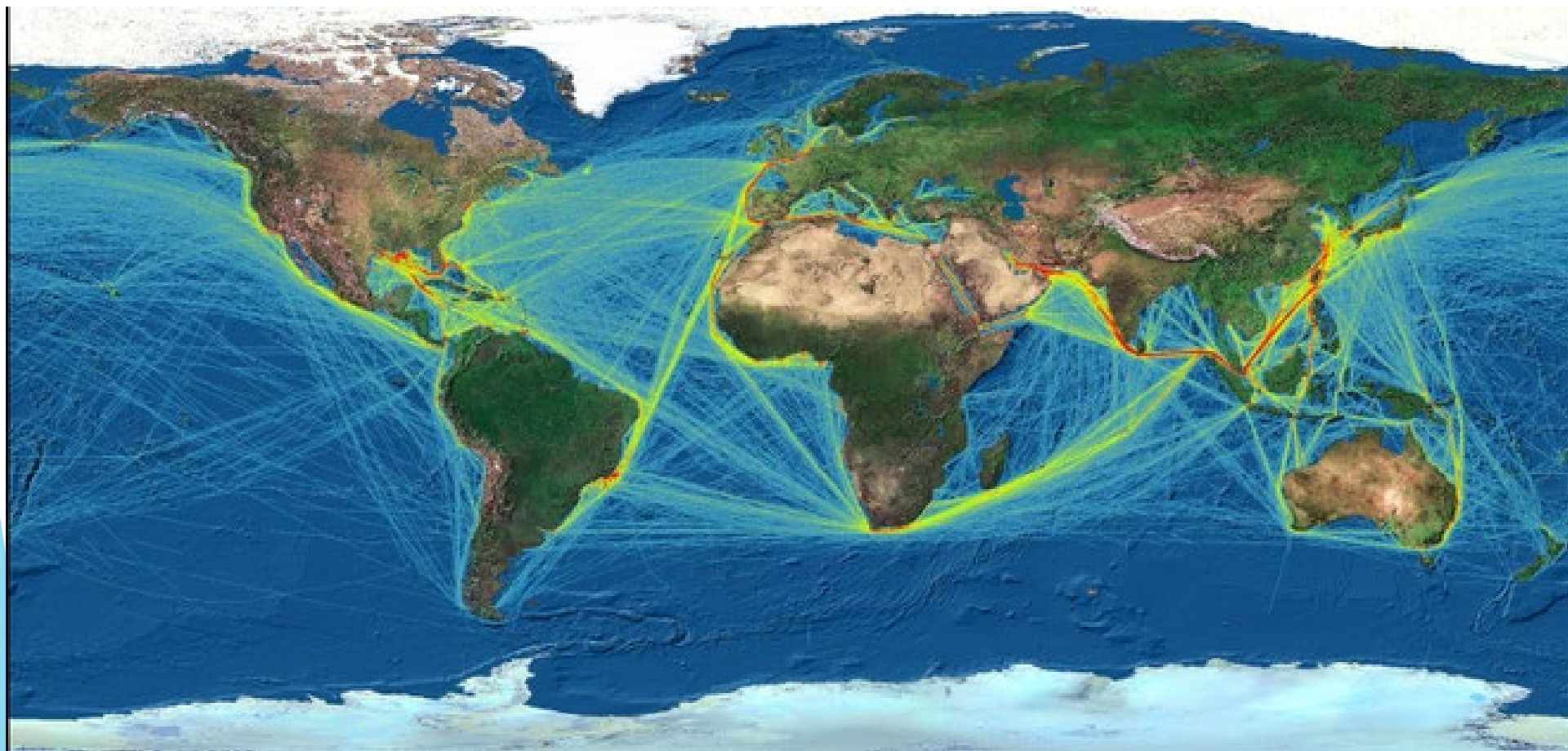


OHM  
Port Caraïbes

4<sup>ème</sup> Séminaire annuel du Labex DRIIHM  
23, 24 et 25 mai 2016, Toulouse

# Contexte International

- un trafic maritime mondial en constante expansion



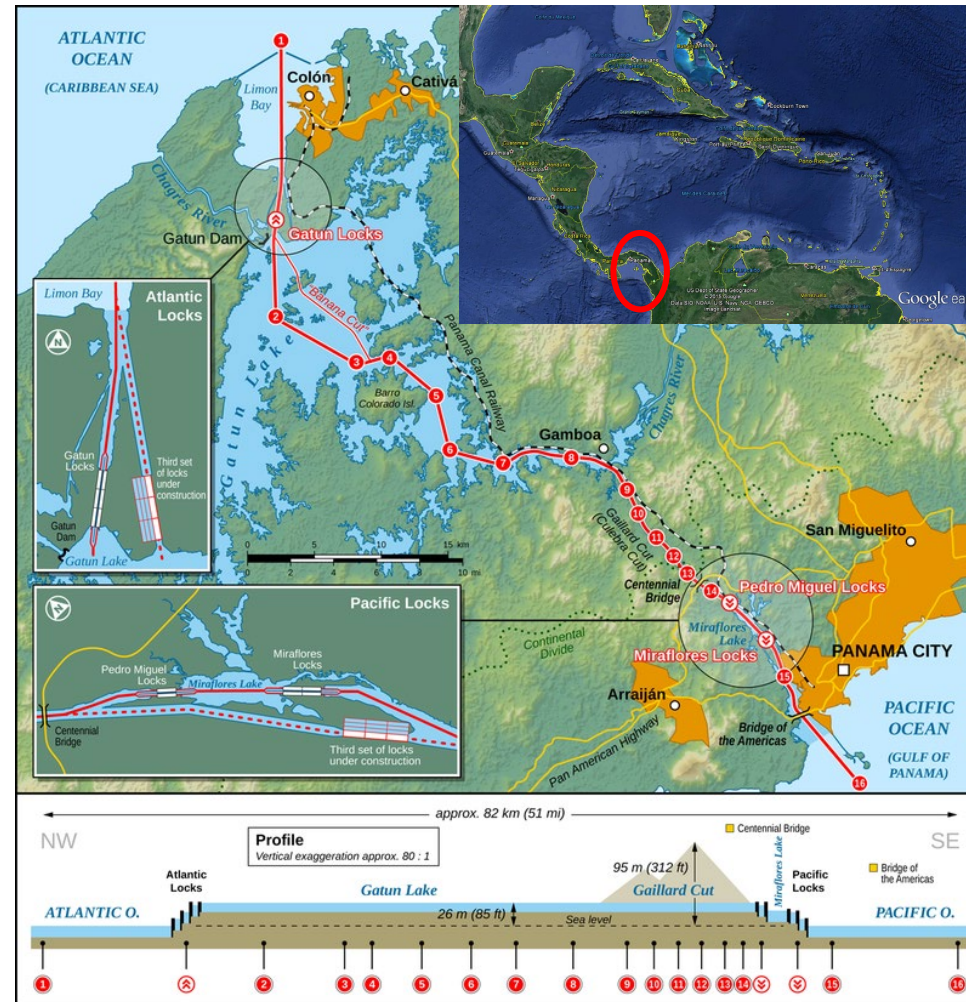
OHM  
Port Caraïbes

4<sup>ème</sup> Séminaire annuel du Labex DRIIHM  
23, 24 et 25 mai 2016, Toulouse

# Contexte International

- un trafic maritime mondial en constante expansion
- Une modernisation du canal de Panama

- 101 ans
- ~ 14 000 navires par an
- 74 pavillons différents
- 3-5% commerce mondial
- 31% du commerce Asie-Pacifique/côte Est des États-Unis

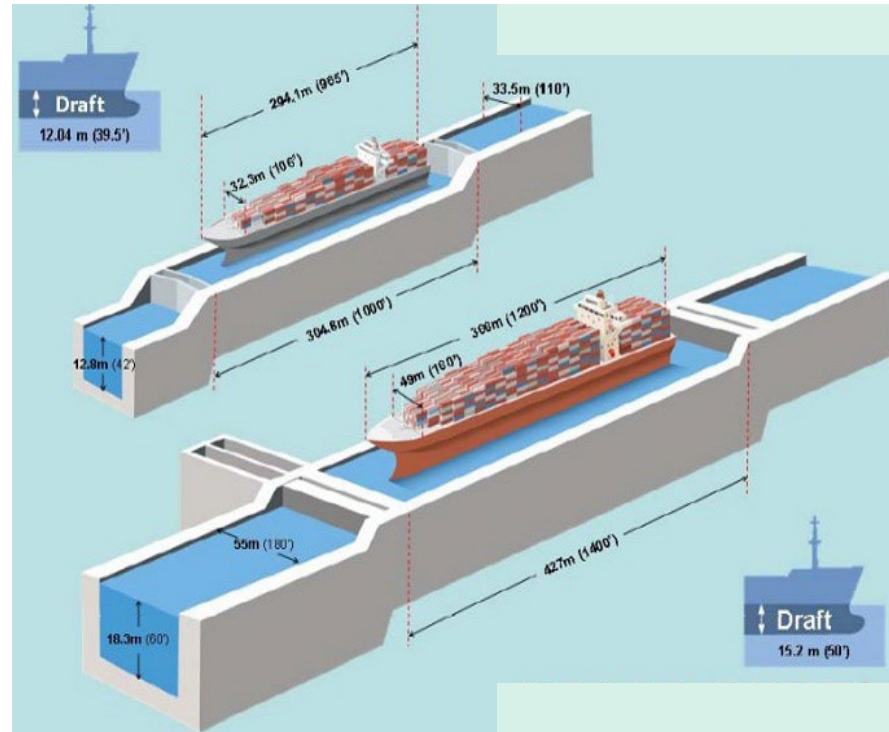


OHM  
Port Caraïbes



# Contexte International

- un trafic maritime mondial en constante expansion
- Une modernisation du canal de Panama
- Une augmentation de la taille et du tirant d'eau des porte-conteneurs



De 4,400 EVP (Equivalent Vingt Pieds, ~ 38 m<sup>3</sup>) à ~12 000 EVP



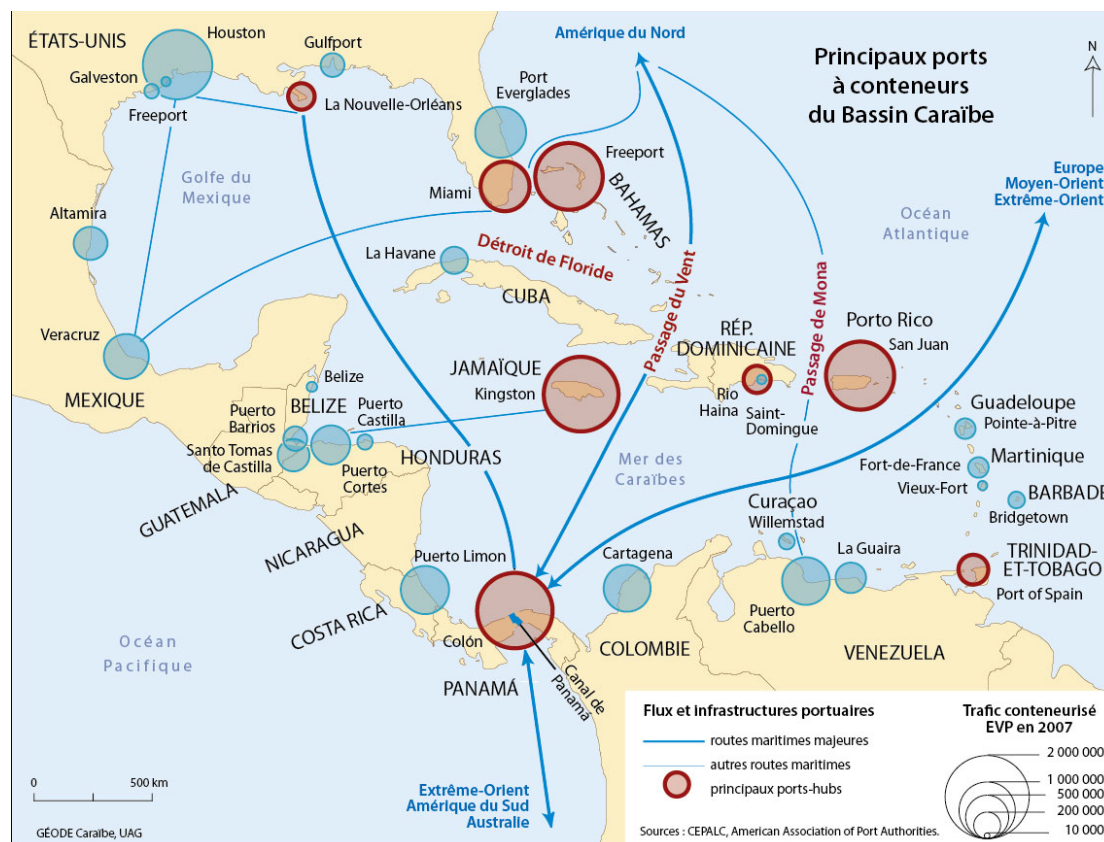
OHM  
Port Caraïbes

4<sup>ème</sup> Séminaire annuel du Labex DRIIHM  
23, 24 et 25 mai 2016, Toulouse



# Contexte International

- un trafic maritime mondial en constante expansion
- Une modernisation du canal de Panama
- Une augmentation de la taille et du tirant d'eau des porte-conteneurs
- Un trafic maritime de plus en plus hiérarchisé avec une nécessité de moderniser les ports de l'ensemble de la région des Antilles et des Amériques



OHM  
Port Caraïbes



# Projets d'extension portuaire dans les DOM et COM

- Guadeloupe
- Martinique
- Guyane (Port offshore)
- Saint-Barthélemy



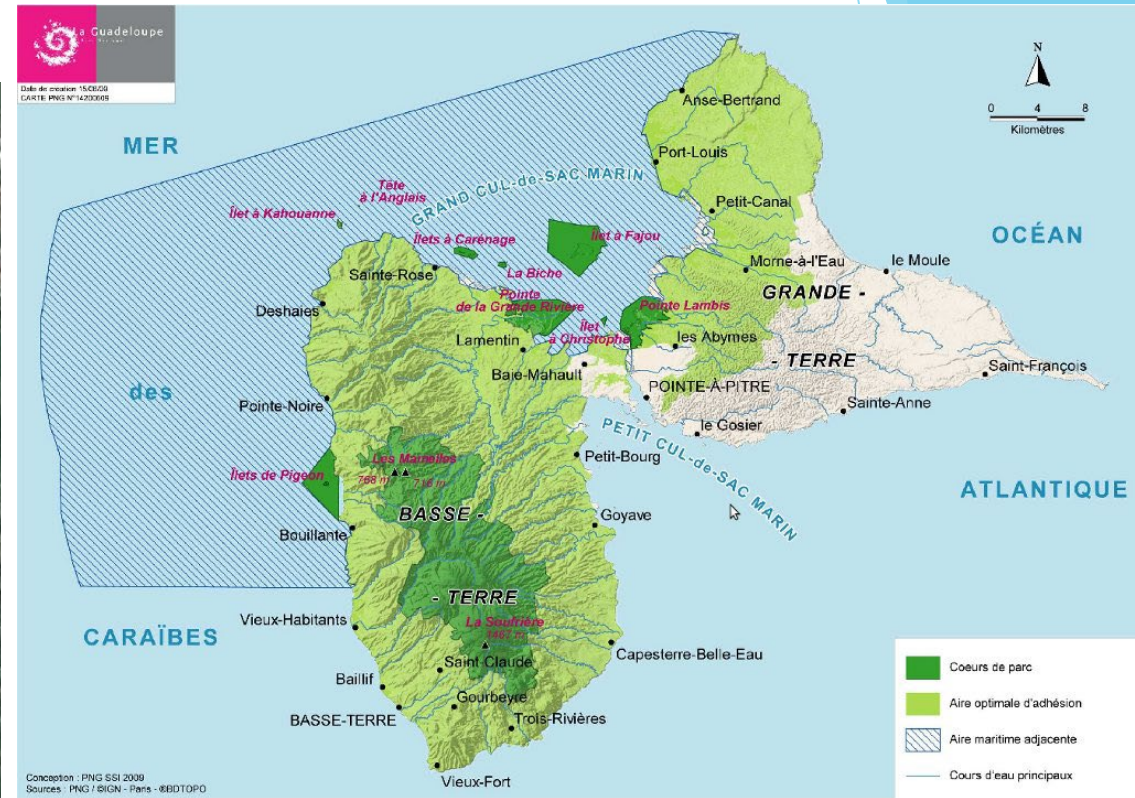
OHM  
Port Caraïbes

4<sup>ème</sup> Séminaire annuel du Labex DRIIHM  
23, 24 et 25 mai 2016, Toulouse

# Le projet d'expansion du Grand Port Maritime de Guadeloupe

Décret n° 2012-1103: Le 1<sup>er</sup> janvier 2013 le Port Autonome de la Guadeloupe devient le « grand port maritime » (GPM) de la Guadeloupe

## La zone portuaire de Pointe-à-Pitre Jarry



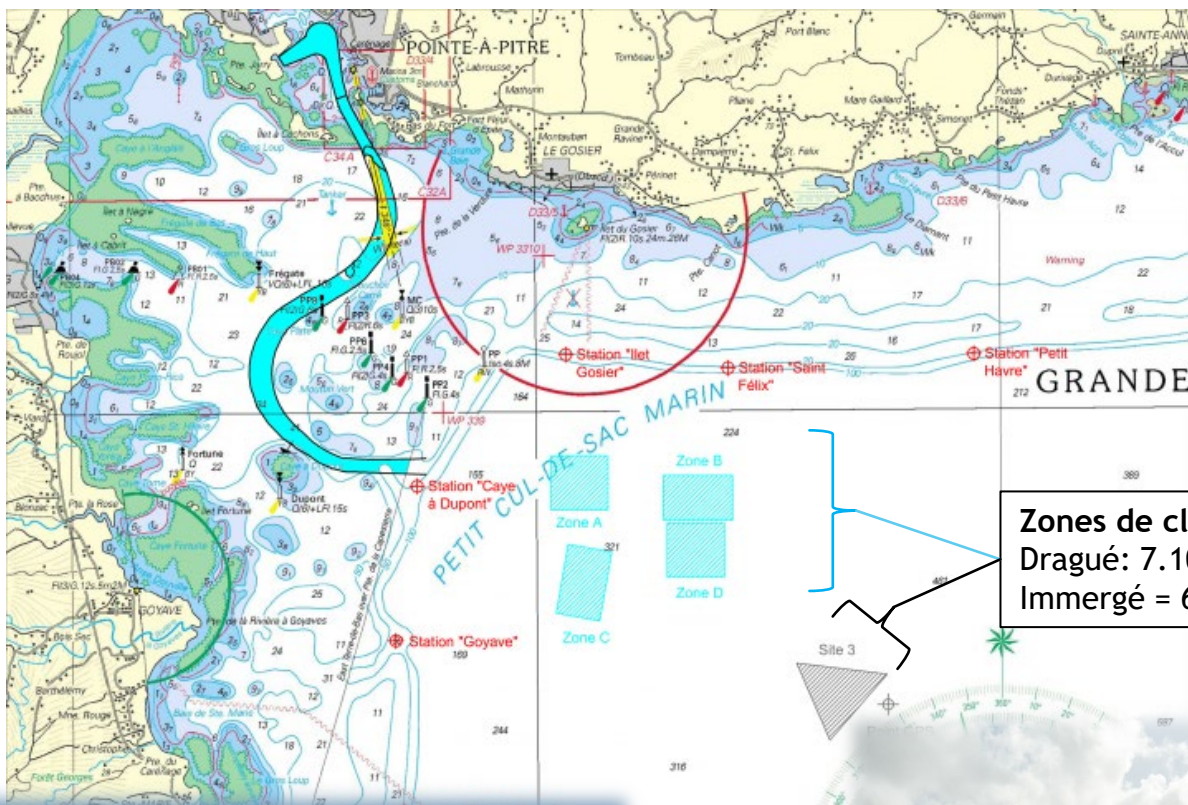
OHM  
Port Caraïbes

4<sup>ème</sup> Séminaire annuel du Labex DRIIHM  
23, 24 et 25 mai 2016, Toulouse

# Le projet d'expansion du Grand Port Maritime de Guadeloupe

Décret n° 2012-1103: Le 1<sup>er</sup> janvier 2013 le Port Autonome de la Guadeloupe devient le « grand port maritime » (GPM) de la Guadeloupe

- Tranche 1 (2014-2016) : 77,4 M€ (estimation: GPMG: 60 % / Etat, région, UE: 40%)



@ Pascal Jean Lopez



@ Pascal Jean Lopez



@ Pascal Jean Lopez



OHM  
Port Caraïbes



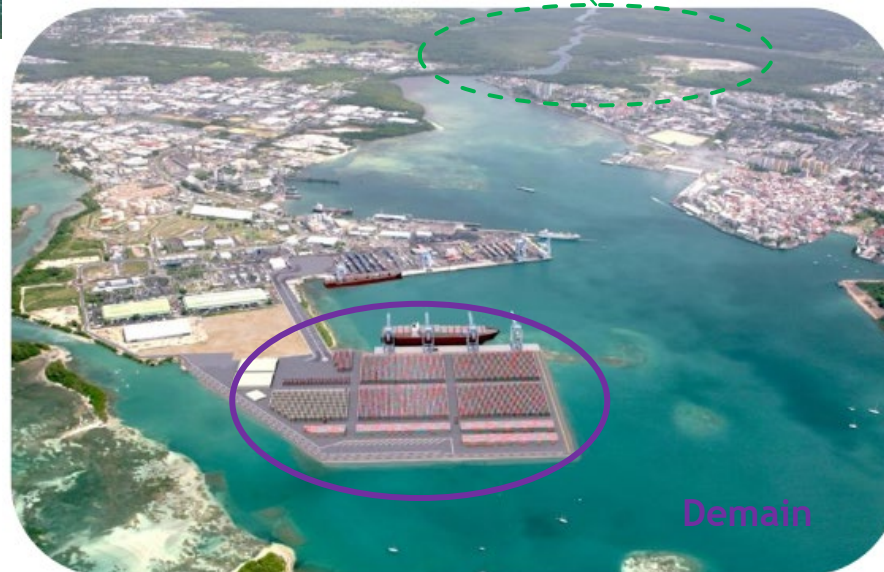
# Le projet d'expansion du Grand Port Maritime de Guadeloupe

Décret n° 2012-1103: Le 1<sup>er</sup> janvier 2013 le Port Autonome de la Guadeloupe devient le « grand port maritime » (GPM) de la Guadeloupe

- Tranche 1 (2014-2016) : 77,4 M€ (estimation: GPMG: 60 % / Etat, région, UE: 40%)
- Tranche 2 (2017-2019?): 71 M€ (estimation : GPMG: 50 % / Etat, région, UE, AFD: 50%)



Rivière salée



Demain



OHM  
Port Caraïbes

# Éléments de contexte économique et social aux Antilles Françaises

- Une société multiculturelle avec une forte revendication identitaire mais « peu » tournée vers la mer
- Un territoire social instable avec des conflits sociaux réguliers, des disparités de revenus importantes et l'un des taux de chômage les plus importants (2014: 23,7 % Guadeloupe)
- Des pressions urbaines fortes qui intensifie la périurbanisation et l'étalement urbain
- Le tourisme qui a un rôle économique important (~ 500 000 personnes / an)
- Une économie dépendante des importations maritimes (95% dont 65% de la métropole) et un trafic maritime très calé sur les besoins locaux



OHM  
Port Caraïbes

## Richesse de la biodiversité dans la région caraïbe

- Des écosystèmes tropicaux marins et terrestres emblématiques
- Endémisme important d'espèces
- Une biodiversité marine importante: 12,046 espèces et 31 phylum

## Perturbations écologiques existantes

### ➤ Pollution pérenne : la chlordécone

ANR CHLORINDIC « Contamination par la chlordécone du biofilm épilithique en rivière : recherche de bioindicateurs » Resp. D. Monti, Participation P.J. Lopez (2012-2016)

Projet DAAF de Guadeloupe-UA. « Suivi de la contamination et de la décontamination de la chlordécone chez un poisson de Guadeloupe (*Sciaenops ocellatus*) » Resp. S. Lemoine (2016)

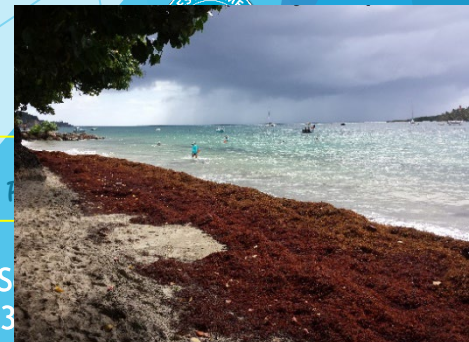
### ➤ Espèces invasives: poisson lion

Projet DAAF de Guadeloupe-UA « Suivi de la contamination par la Chlordécone des eaux côtières de la Guadeloupe, en utilisant une espèce sentinelle: *Pterois volitans* » Resp. C. Bouchon et Y. Bouchon-Navaro (2015-2016)

### ➤ L'arrivée massive de sargasses

Mathilde Guéné « Structure et fonctionnement du réseau trophique des bancs de Sargasses pélagiques dans les Antilles » Co-dir. C. Bouchon & P.J. Lopez (Thèse 2015-2018).

### ➤ Un mauvais système de collecte et de traitement des eaux usées



- Evolution de la trajectoire urbano-portuaire: dimension historique, transformations paysagères et enjeux
- Innovations socio-économiques
- Vulnérabilité face aux risques
- Modélisation du socio-écosystème associé au GPM: dimension régionale et internationale
- Gestion collective de la biodiversité (espèces invasives ....)
- Pollutions organiques et chimiques
- Suivi et surveillance visuelle et acoustique des mammifères marins durant des activités anthropiques portuaires (mise en place d'un hydrophone fixe à l'UA)
- Résilience d'écosystèmes emblématiques (récifs coralliens, mangroves, herbiers)
- Impact du trafic maritime et des modifications portuaires sur les cétacés

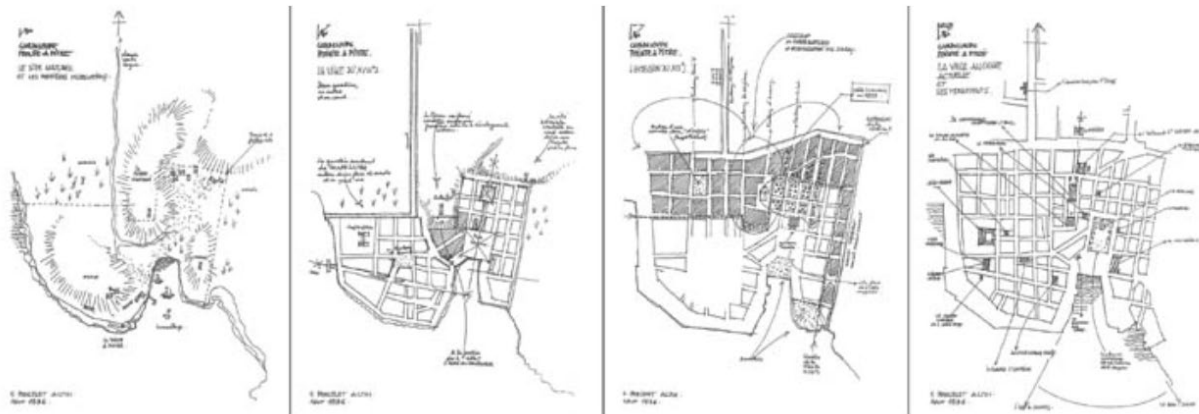
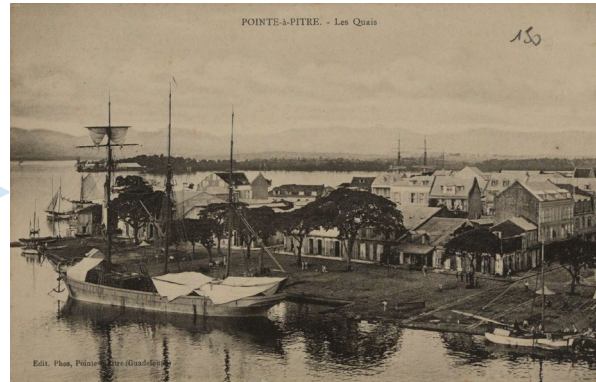


OHM  
Port Caraïbes

# Questions de recherche: étude diachronique de l'évolution du territoire urbano-portuaire

- Modification du trait de côte
- Co-évolution des paysages portuaires et urbains de Pointe-à-Pitre

Rade de Pointe à Pitre: XVII<sup>e</sup> siècle



Grandes étapes de la construction historique de la ville de Pointe-à-Pitre (E. Poncelet)

Quai de Pointe à Pitre: aujourd'hui



ohm  
Observatoire  
Haïtiens Migrations



OHM  
Port Caraïbes

# Questions de recherche: évolution des activités et des métiers de la pêche

- Evolution de la faune halieutique
- Stratégies de reconversions
- Transformations de la pêche côtière en Guadeloupe

Mme Gabriela GUTERRES, Master 2 en Anthropologie; F. Chlous & P.J. Lopez (Financement CNRS MI Littoral)

## Entretiens semi-directif:

12 personnes

5 ports: Grand-Terre / Lauricisque et St. François  
Basse-Terre : Goyave, Bananier et Trois-Rivières.

Aperçus par les pêcheur sur les enjeux environnementaux :

**Questions:** Les sargasses, Le poisson-lion, La Chlordécone, Les impacts des travaux du port

**Parmi les réponses:** Les changements climatiques, changements de courants, différences dans la fréquence des vents et des courants marines, blanchissement du corail, l'urbanisation et l'effet des eaux des pluies et les eaux servies sur la cote, la fin de la saisonnalité

Les grands changements sont donc visibles pour les pêcheurs



OHM  
Port Caraïbes

## Questions de recherche: étude de la diversité des microbiomes de l'eau et de sédiments de surfaces dans la baie de Pointe-à-Pitre

- Description de la diversité des communautés (procaryotes et micro-eucaryotes) par approches codes-barres et séquençage.
- Suivi pluriannuels des communautés.

Florent Baud. Master 2 EcoTrop (UA).

« Les communautés bactériennes, nouvel indicateur biologique pour le suivi environnemental de la zone d'aménagement du Grand Port Caraïbes Guadeloupe ». Co-encadrement Malika Trouillefou & Claude Bouchon.



OHM  
Observatoire des Habitats Marins



OHM  
Port Caraïbes

# Coordination

Pascal J. LOPEZ

UMR BOREA

Ecologie et biodiversité marine

# Liste non exhaustive des participants

Bruno MARMOT	EA 1163	Histoire des Ports
Eric FOULQUIER	UMR CNRS-6554	Géographie des ports
Richard RAYMOND	UMR CNRS-7533	Espaces, territoire et représentation
Jean-Raphaël GROS-DESORMEAUX	UMR CNRS-8053	Géographie et gouvernance
Stéphane ZUBER	UMR CNRS-8137	Economie: Inégalités face aux risques
Didier GALOP	UMR CNRS-5602	Mangroves, géographie, paléo-environnement
Frédérique CHLOUS	UMR IRD-208 / MNHN	Anthropologie marine
Aldo SOTTOLICHIO	UMR CNRS-5805	Physique: hydrodynamisme / Turbidité
Daniel IMBERG	UMR CNRS-8172	Ecol. Zones Humides / Mangroves
Jean Luc JUNG	UBO	Cétacés et transport maritime

# Autres partenaires institutionnels?



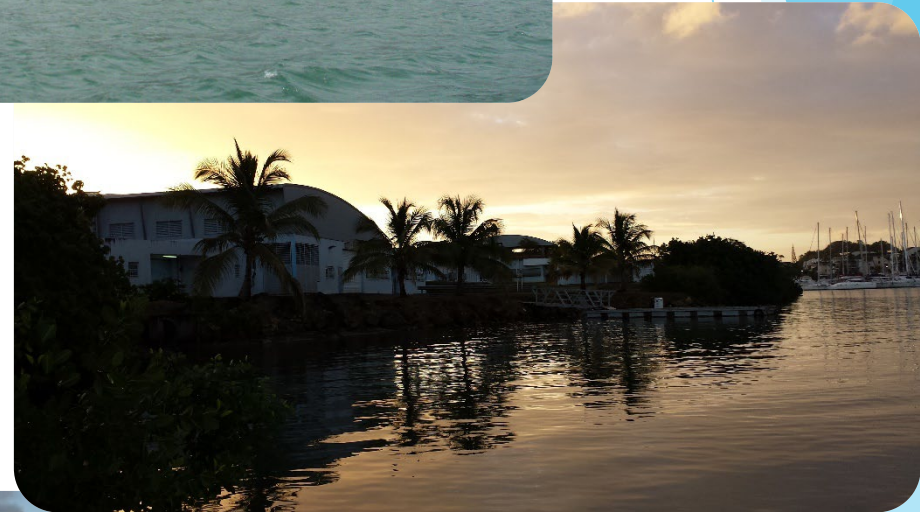
OHM  
Port Caraïbes

4<sup>ème</sup> Séminaire annuel du Labex DRIIHM  
23, 24 et 25 mai 2016, Toulouse





**Merci**



**OHM**  
*Port Caraïbes*

4<sup>ème</sup> Séminaire annuel du Labex DRIIHM  
23, 24 et 25 mai 2016, Toulouse