

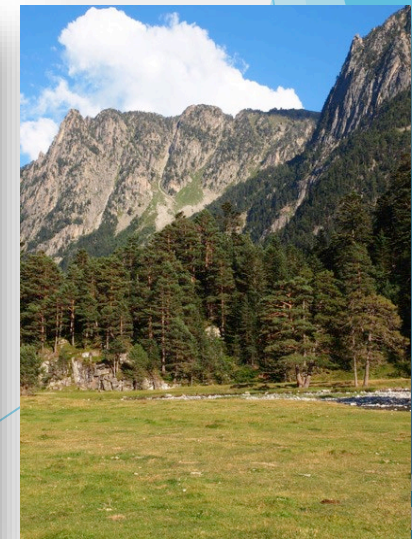
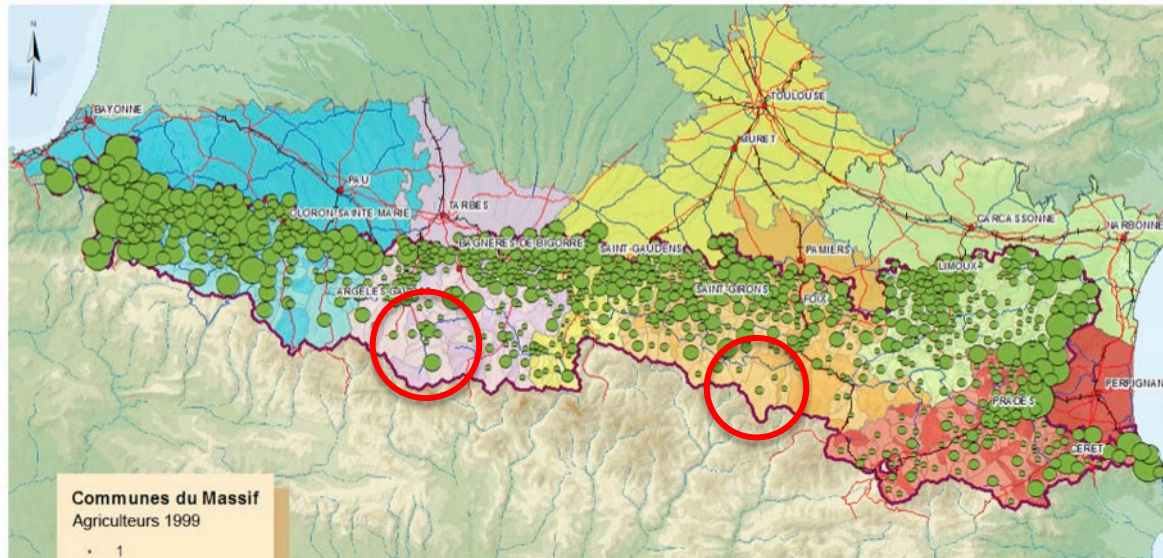
OHM Haut-Vicdessos Labex DRIIHM

Actualités 2015-2016



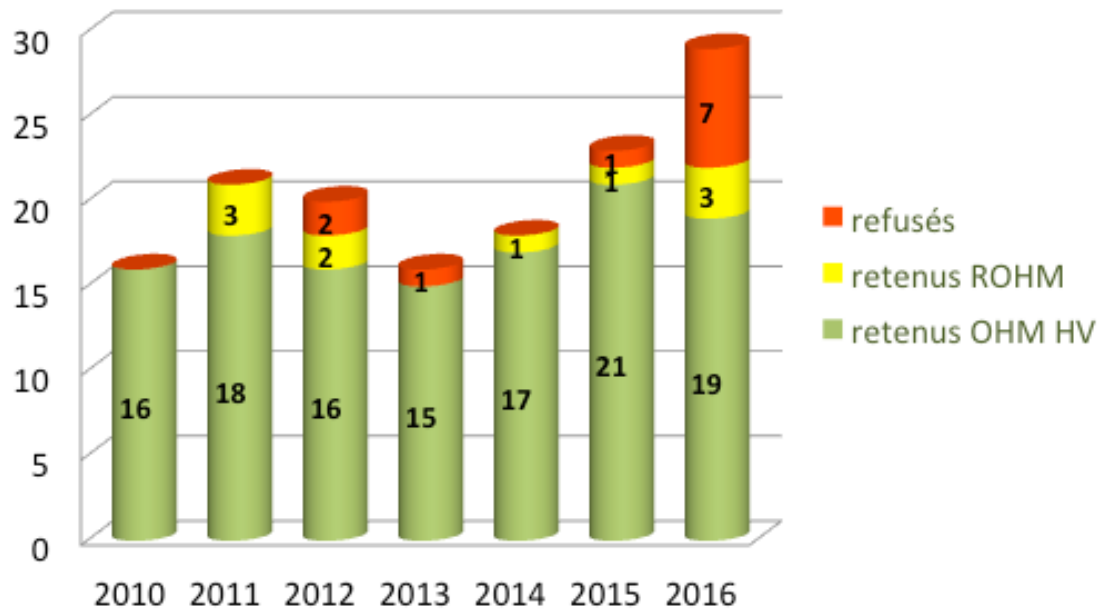
4^{ème} Séminaire annuel
du Labex DRIIHM
23, 24 et 25 mai 2016, Toulouse

Ouverture d'un deuxième terrain en 2015



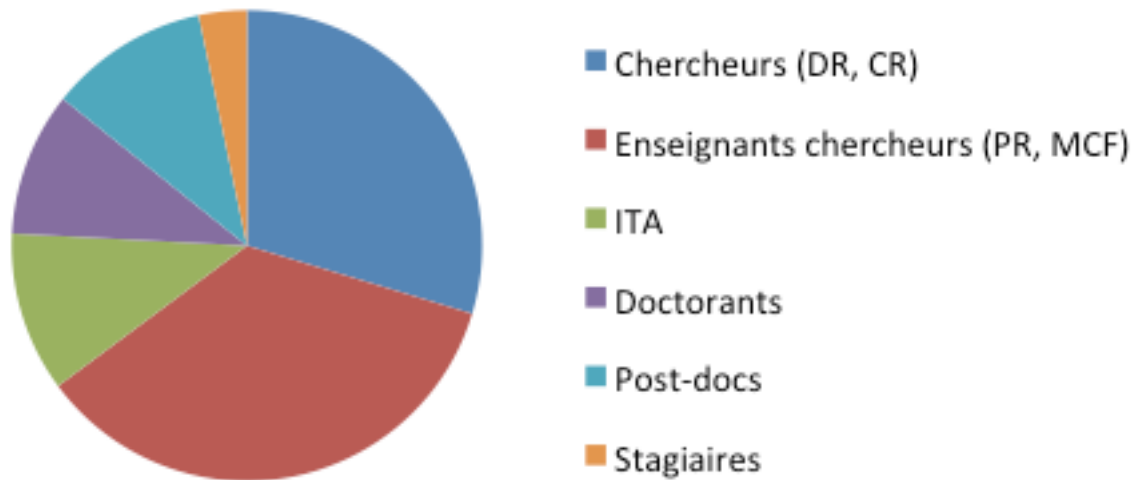
Bilan quantitatif

132 projets depuis 2009



91 personnes impliquées

En 2015



Projets 2016

13 sur VdS, 3 sur VdG et 3 sur les deux terrains

FODYNA [4] : FORêts passée, DYnamiques et processus de recolonisation à travers l'étude des activités miNières et métAllurgiques historiques du Haut-Vicdessos
CARAVIC - Evolution des communautés de coléoptères CARAbiques en milieu forestier et supraforestier anthropisé dans le haut VICdessos (Pyrénées) : passé, présent, futur
Impact d'une COupe Forestière sur l'Hydrologie d'une tourbière
Inventaire et barcode des collemboles de la forêt de Bernadouze
Dynamique Glaciaire et Lacustre d'Altitude dans les Pyrénées (D-GLAP)
Mohav V : Matières Organiques et éléments traces métalliques Holocène et Actuelles dans le bassin Versant de la tourbière de Bernadouze
MYCOBER Inventaire MYCOlogique de la tourbière de BERnadouze
SYSTERPA 6 « Valorisation de la ressource paysagère et mutations contemporaines du système territorial en Vicdessos : formalisation, indicateurs, scénarios »
« ABIES » Dynamiques historiques du sapin dans les forêts charbonnées du Vicdessos
Micro-évolution et dynamique(s) des populations Pyrénéennes : « Haut-Vicdessos »
NEED for SPEED - New Environmental fast Elementary and isotopic Determination of Shagnum stems, PEat and Environmental Dendro-archives
Evolution de l'environnement du Haut Vicdessos à partir de l'étude des stalagmites
Vallée de Soulcem, Auzat, Ariège Prospection thématique des structures pastorales
STORI - Société, TORrentialité, RIsque en vallée de Barèges (Hautes-Pyrénées)
La mise en place du Parc national des Pyrénées à Gavarnie à travers la mémoire des premiers gardes-moniteurs
Projet de fouille archéologique au Cirque de Troumouse, Gèdre, Hautes-Pyrénées
Education à l'environnement et au développement durable dans les territoires (EEDD)
FISH -Anthropisation des lacs d'altitude
Environnements Alimentaires en Transition 2 (EAT-2): patrimonialisation alimentaire et redynamisation de deux territoires pyrénéens (hautes vallées du Vicdessos et du Gave de Pau)

Renforcement des co-financements (2015-2016)

Effet levier de l'OHM

- ANR SAMCO
- ANR JC TRAM
- PEAT3 - IDEX
- BLAST FROM THE PAST - AXA
- PRIMAP - Minist. Culture
- ROCEPAL - Agence de l'Eau et PNP

- REPLIM - INTERREG POCTEFA
- P3 - BELMONT FORUM



Thèse et Post-doc DRIIHM 2016-2019

Thomas Rosset (ECOLAB)

Exportations de carbone fluvial par les tourbières pyrénéennes
: Impact des activités anthropiques



Site instrumenté de Bernadouze (Vds) et du Col d'Ech (VdG)



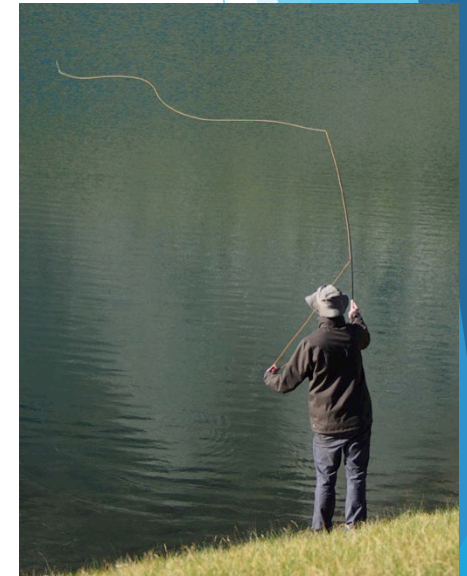
Thèse et Post-doc DRIIHM 2016-2017

Guillermo de Mendoza Barbera
Centre d'Estudis Avançats de Blanes

Impact de l'introduction de poissons allochtones dans les lacs d'altitudes
Projet FISH - Vicdessos et Hautes Vallée des Gaves



ohm
Observatoire
Hommes-Territoires

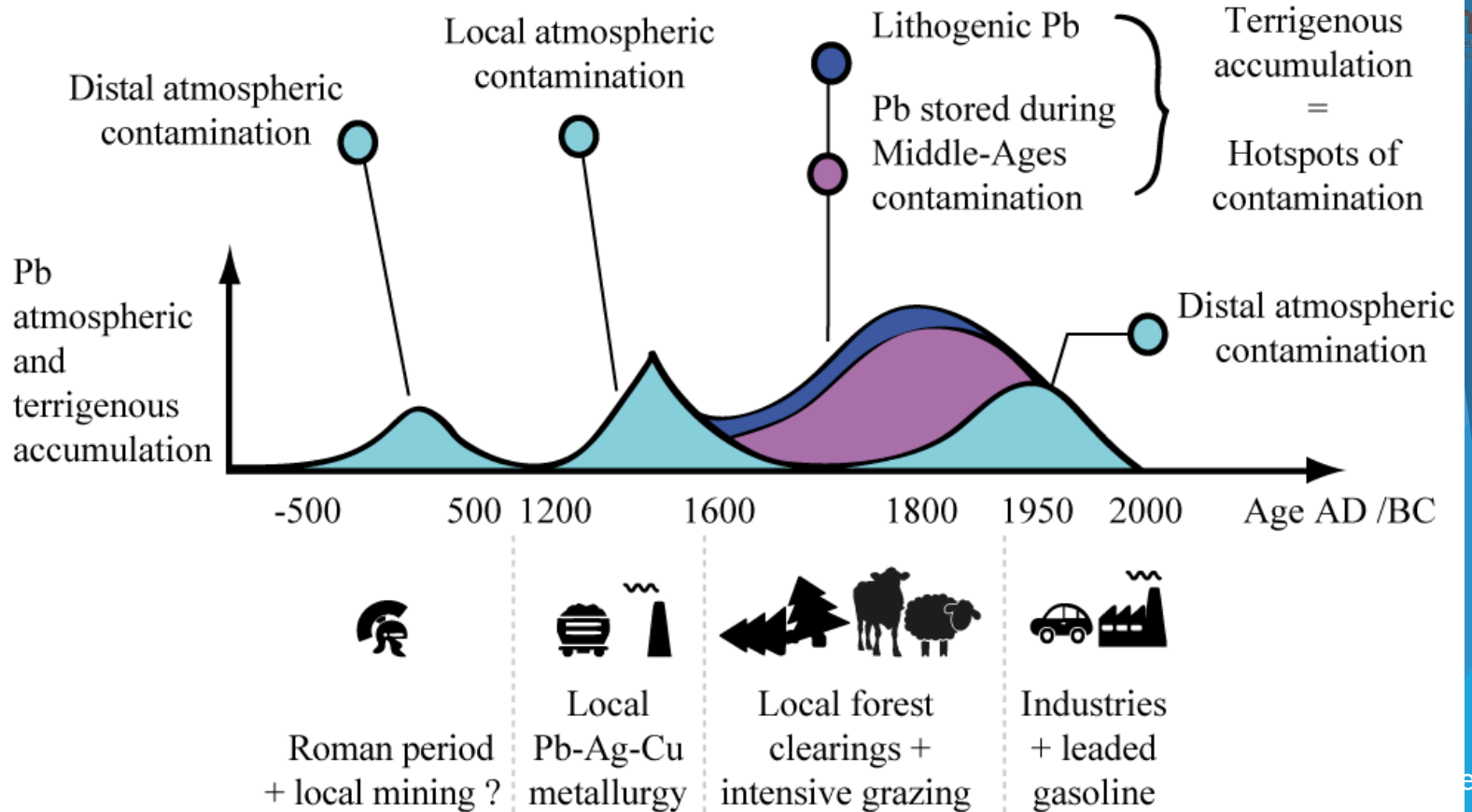


4^{ème} Séminaire annuel
du Labex DRIIHM
23, 24 et 25 mai 2016, Toulouse

Thèses soutenues 2015-2016

Adrien Claustres (Ecolab) - 2015

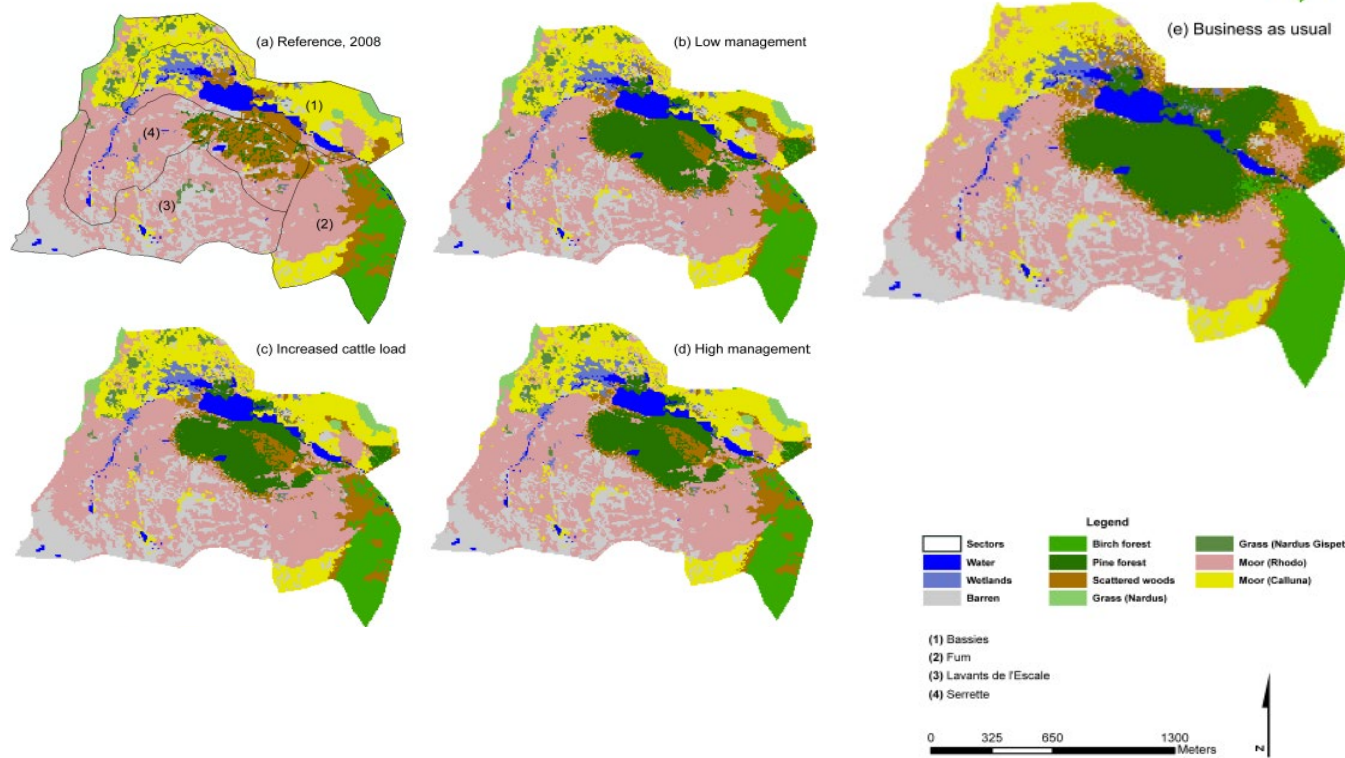
Accumulation des métaux lourds dans la vallée de Bassiès



Thèses soutenues

Laure Vacquié (GEODE) - 2015

Modélisations et scénarios d'évolutions des estives

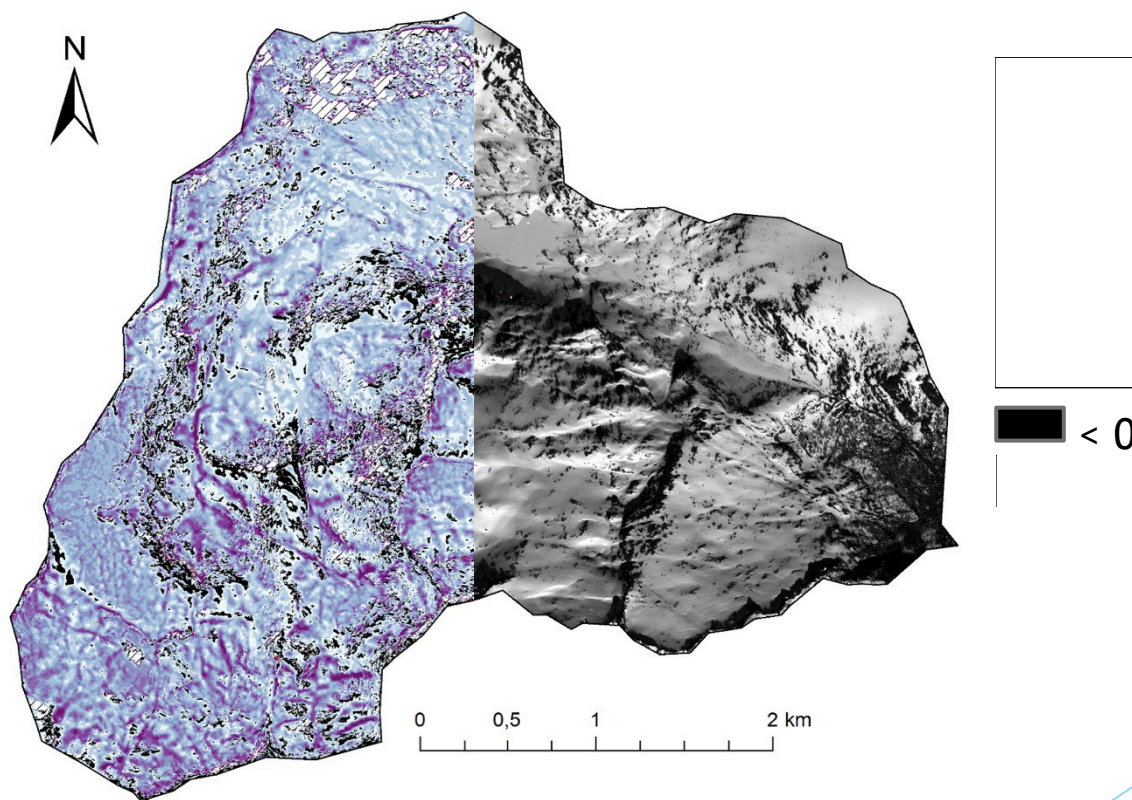


4^{ème} Séminaire annuel
du Labex DRIHM
23, 24 et 25 mai 2016, Toulouse

Thèses soutenues

Renaud Marti (CESBIO/GEODE) - 2016

Caractérisation et suivi de l'évolution du manteau neigeux



Observatoire
Humanitaire

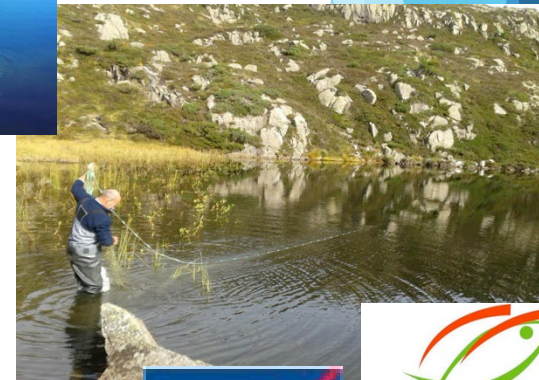
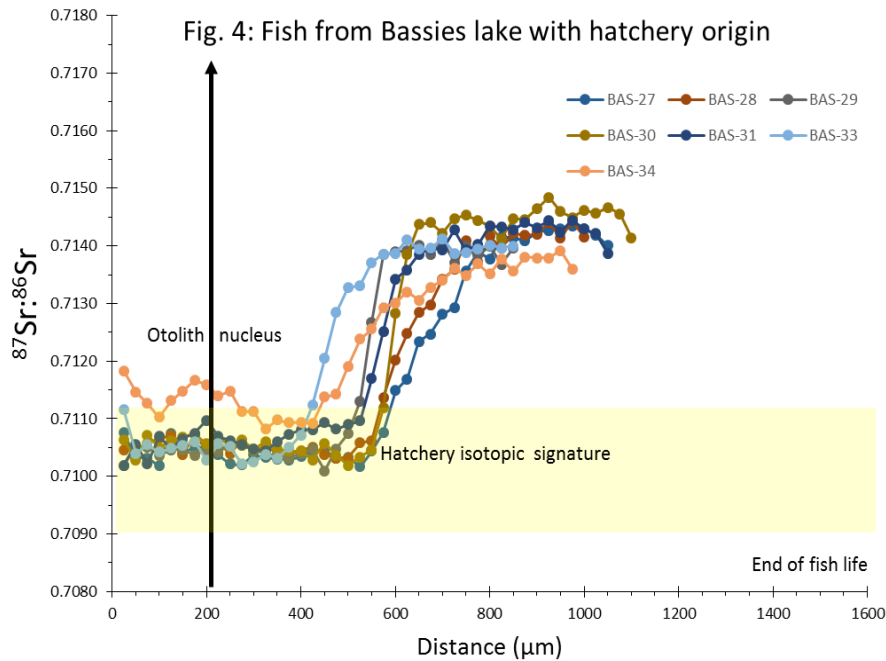


4^{ème} Séminaire annuel
du Labex DRIHM
23, 24 et 25 mai 2016, Toulouse

Post doctorant

Sophia V. Hansson

Projet Blast From the Past (Ecolab) Biodisponibilité des ETM et impact sur le biote Origine des truites



Lancement du système d'information de l'OHM

Catalogue

<http://ohmpyr-cat.univ-tlse2.fr/geonetwork/>

Web SIG

<http://ohmpyr-sig.univ-tlse2.fr/>

SIG de l'Observatoire Homme Milieu Pyrénées Haut-Videssos

Rechercher une adresse ou un li

- Inventaires et analyses de biodiversité
 - Arthropodes inventaire
 - Arthropodes ADN barcodag
 - Chiroptères
 - Enquête contamination amp
 - Faune benthique et champi
 - Lézards vivipares
 - Relevé de végétation et spe
 - Richesse spécifique et conc
 - Trappes à pollen
 - Bryophytes et plantes vasco
 - Invertébrés inventaire
 - Végétation Bernadouze
 - Zones humides Bassiès
- Mesures physico-chimiques
 - Azote Soulcem
 - Eaux de surface et flux carb
 - Ecotoxicologie
 - ETM Sols et invertébrés
 - Rivières Amont/Aval
 - Contamination géochimique
- Entretiens d'acteurs locaux
- Monitoring
 - Caméra
 - Hydrologie
 - Météorologie

Réalisation : Hugues BARCET - Emilie LERIGOLEUR - GEODE - 5 Allée A Machado - 31058 TOULOUSE

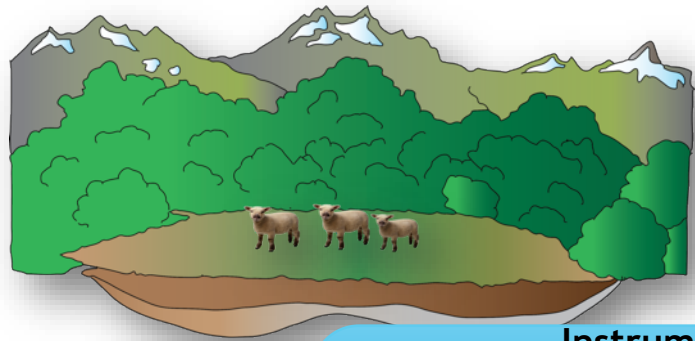
du Labex DRIHM
23, 24 et 25 mai 2016, Toulouse

Site instrumenté de Bernadouze

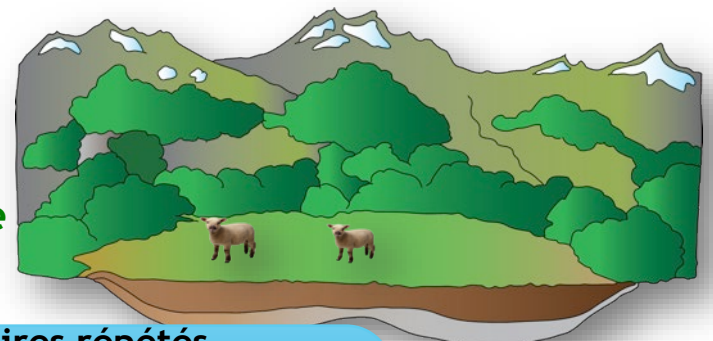


4^{ème} Séminaire annuel
du Labex DRIHM
23, 24 et 25 mai 2016, Toulouse

Site instrumenté de Bernadouze



Sept. 2016
Coupe forestière



Instrumentations / Inventaires répétés

2012-2016 / Etat « zéro »

2016-2019

Etat et fonctionnements actuels + héritages

Analyses et suivis des effets de la perturbation

Caractérisation
Ecologie historique
Paléoécologie

Référentiels multi-proxy
des signatures
et conséquences
de la perturbation

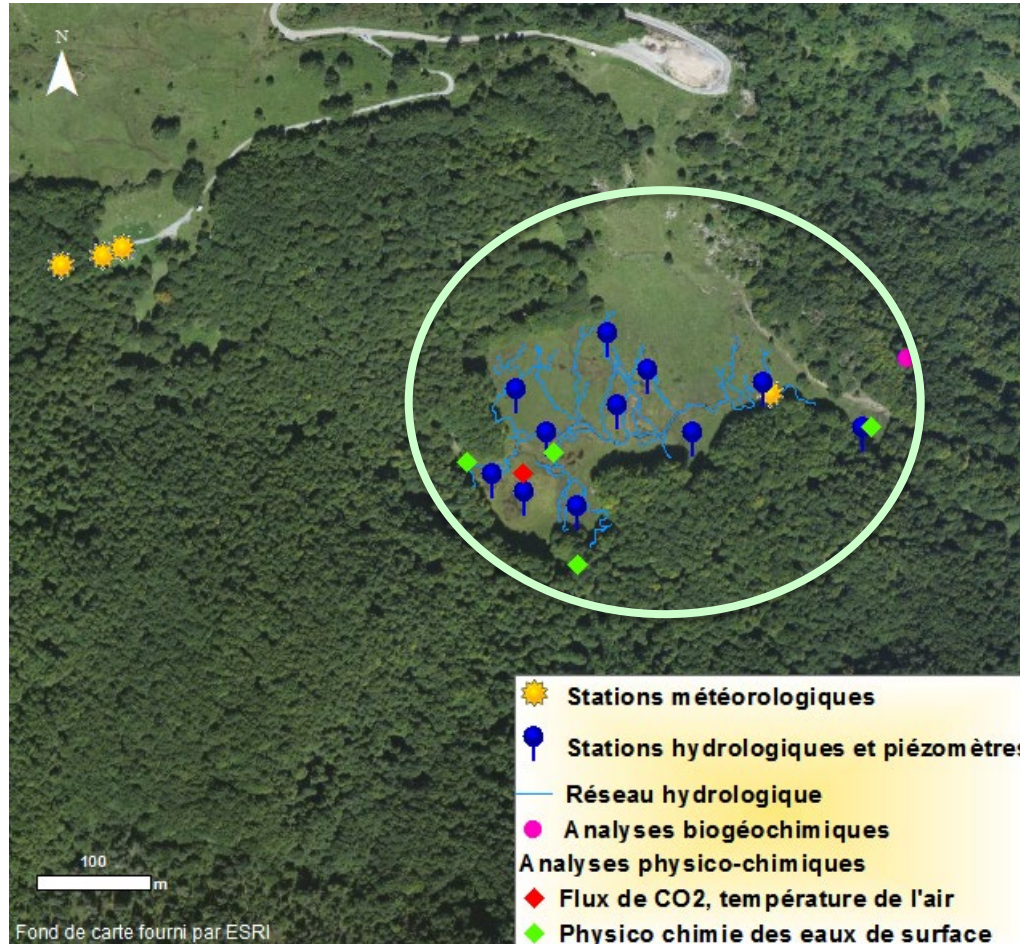
Connaissances scientif.
et transferts en
direction des gestionnaires

Calibration et quantification

Reconstitution des trajectoires et des dynamiques

Site instrumenté de Bernadouze

Hydro-climatologie



Biogéochimie et mesures des flux

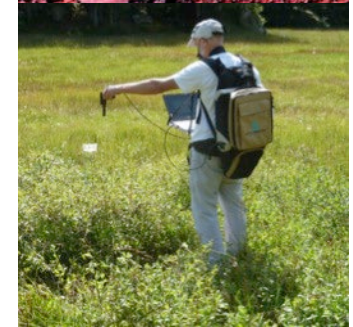
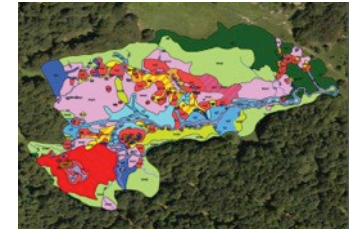
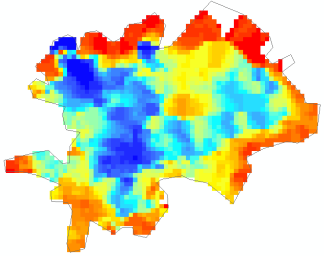
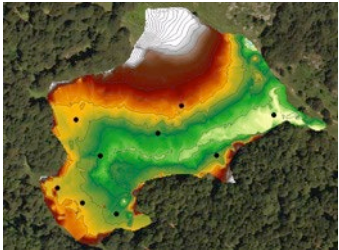


3 stations météo
10 piézo
Sonde multiparam.

- **Questions vives : Cycles de l'eau et du carbone** : réponse des tourbières aux perturbations environnementales
- **Capacité de (dé)stockage des tourbières** : fonctionnement hydrologique en cas de perturbation et (dé)stockage (CO₂ et contaminants)
- **Objectifs sur le site : Echange d'eau et de matière** entre tourbière et BV, **Flux et stock sortant du BV**, avant, pendant et après la coupe

Suivi à haute
fréquence de la
MO dissoute
Respiration de la
tourbière

Site instrumenté de Bernadouze

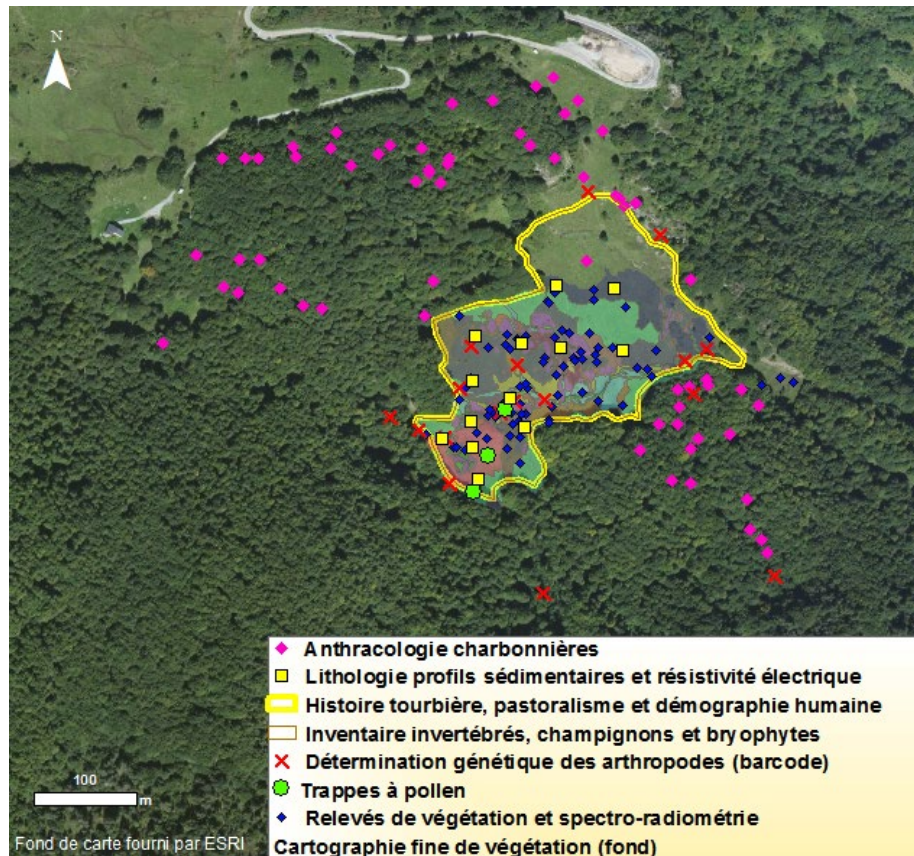


Microtopographie
Profils géophys. elec.
Carottages et profils
sédimentaires

- Questions vives : **Tonnage de carbone stocké, volume en eau: Calcul de la biomasse sur le BV, modélisations, archive paléoécologique**
- Objectifs sur le site : **caractérisation des volumes de tourbe, déformation saisonnière de la tourbière, caractérisation de la végétation forestière et sur la tourbière.**

Cartographie de la
végétation
Téledétection
LIDAR aérien et
terrestre

Site instrumenté de Bernadouze

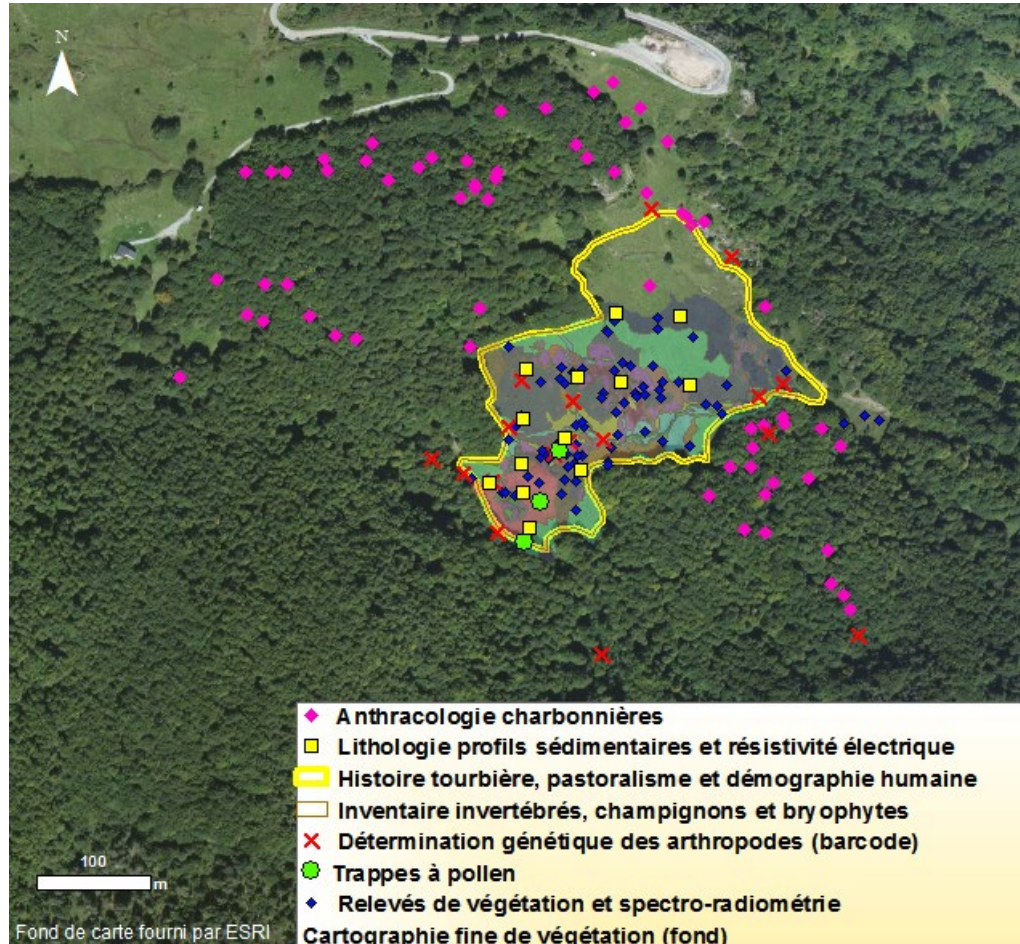


Végétation
Bryologiques
Mycologiques
Thécamoebiens
Arthropodes (barcode)

- Questions vives : **impact d'une perturbation sur les communautés ; capacité de résilience d'un tourbière**
- Objectifs sur le site : **Inventaires exhaustifs pluriannuels et répétition des inventaires** après la coupe

Vertébrés
Invertébrés
Entomologiques
Camera trapping

Site instrumenté de Bernadouze



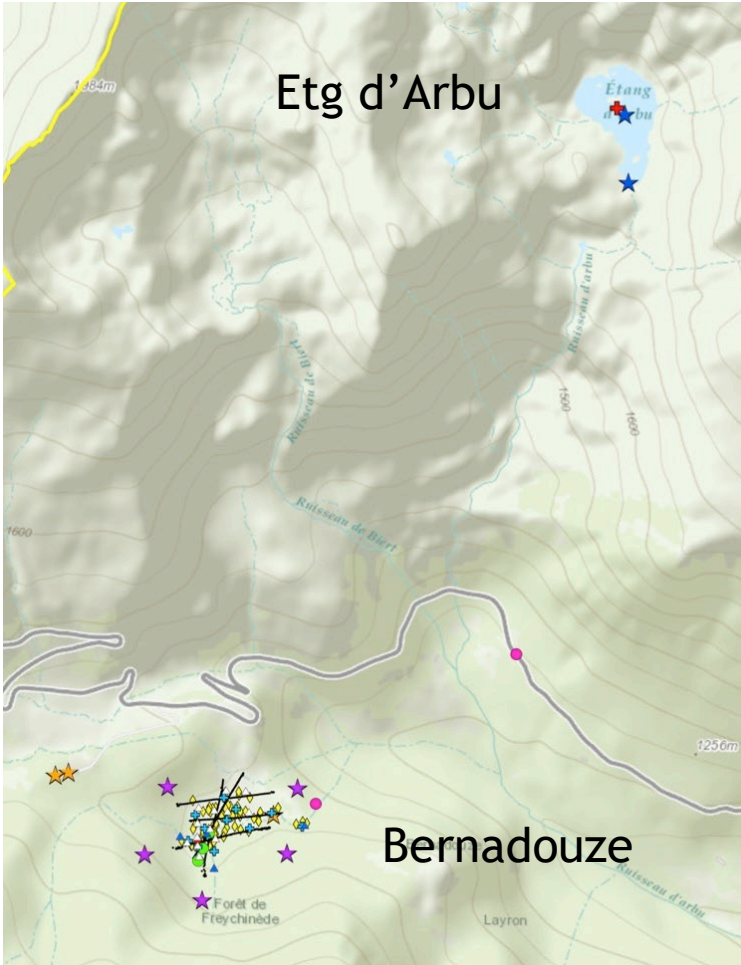
- **Questions vives : La résilience d'un écosystème sensible ; sa réactivité et/ou résilience passée face aux perturbations naturelles et/ou anthropique ; les effets à long terme des perturbations.**
- **Objectifs sur le site : Etablissement d'une éco-histoire du site , histoire des peuplements forestiers, historiques des usages et des perturbations (exploitation de la forêt, pastoralisme, exploitation de la tourbe).**

Données historiques
Paléoécologie à haute résolution

Inventaire des charbonnières
Anthracologie
Géohistoire

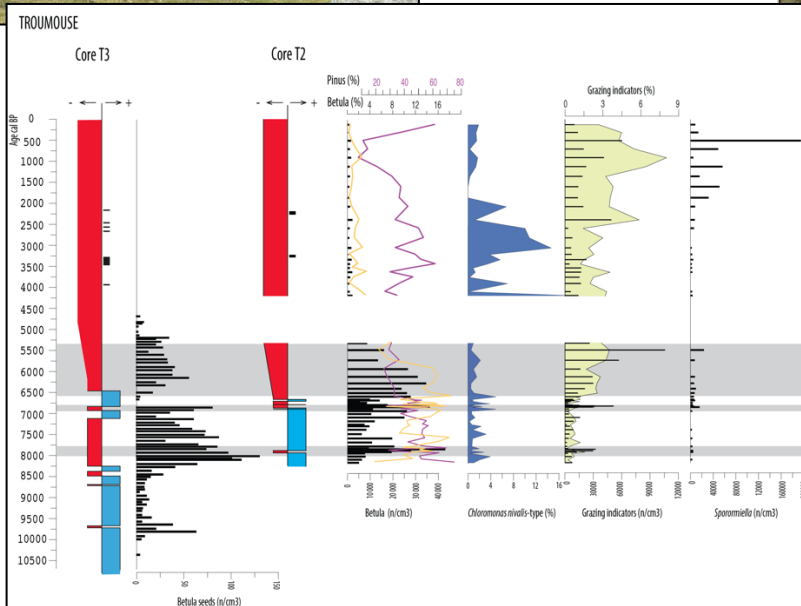
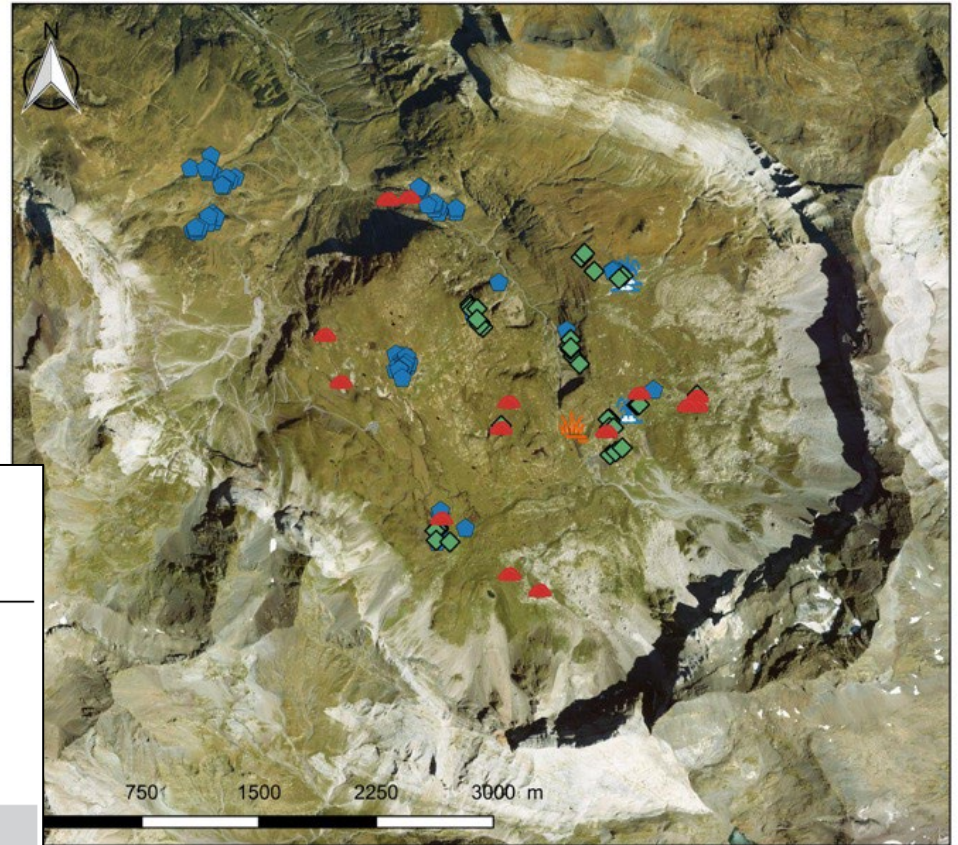
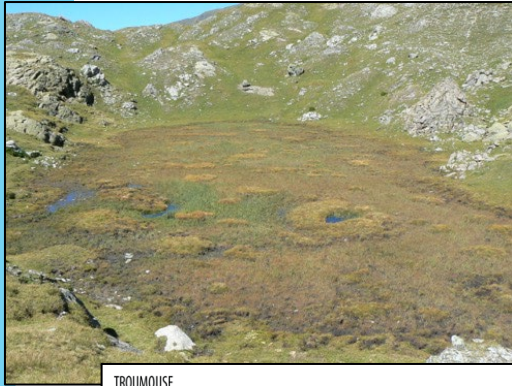
Elargissement du dispositif instrumenté

Instrumentation de l'Etang d'Arbu



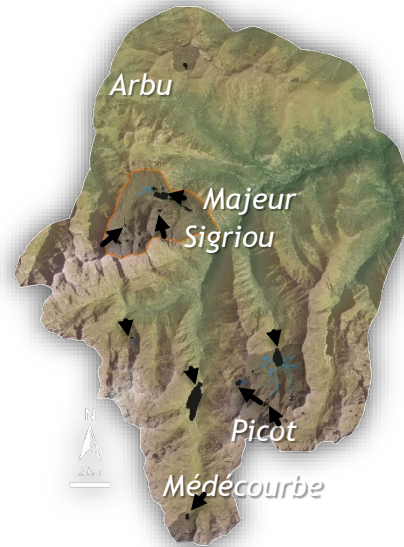


4^{ème} Séminaire annuel
du Labex DRIHM
23, 24 et 25 mai 2016, Toulouse

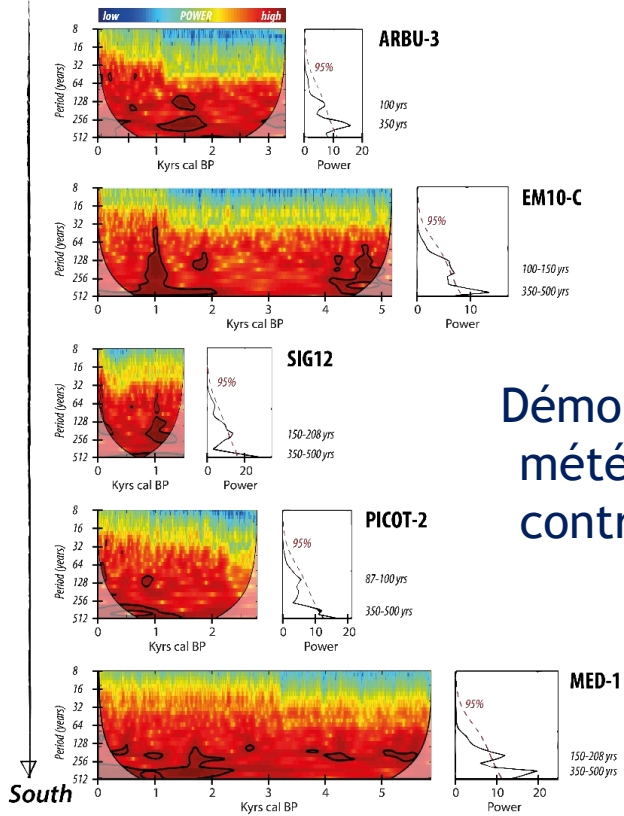


RIMAP 2015 - Troumouse

- ▲ abri
- ◆ plein air
- aménagement
- source
- ☀ tourbière



North



Démonstration d'un signal météorologique régional contraint par un forçage solaire

Simonneau et al., ASF 2015; EGU 2016; en préparation



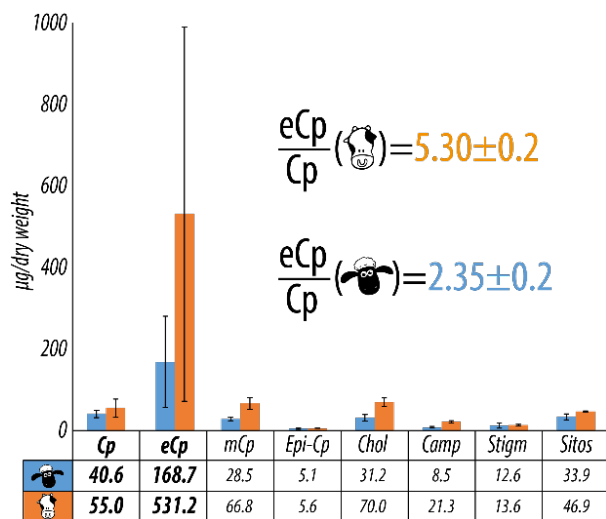
ohm
Observatoire des
Hautes Pyrénées



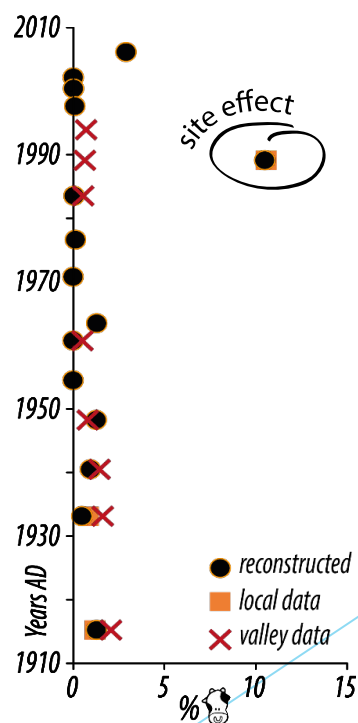
4^{ème} Séminaire annuel
du Labex DRIHM
23, 24 et 25 mai 2016, Toulouse

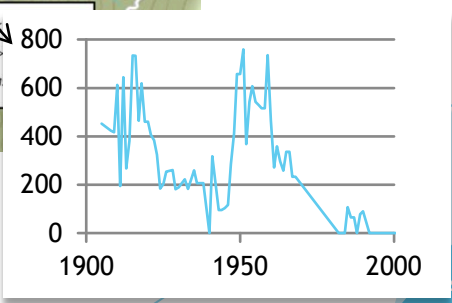
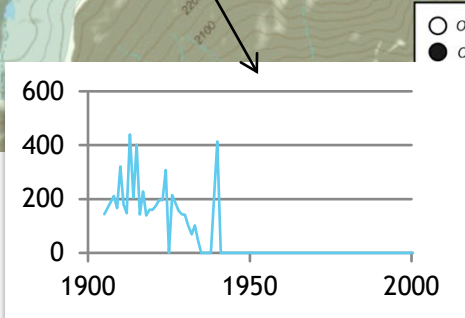
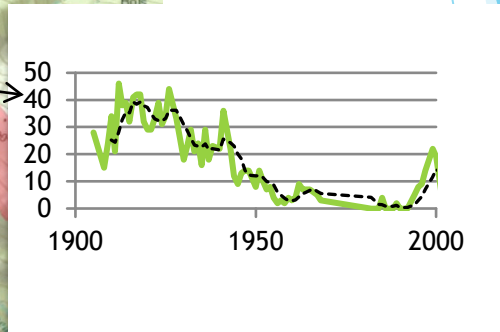
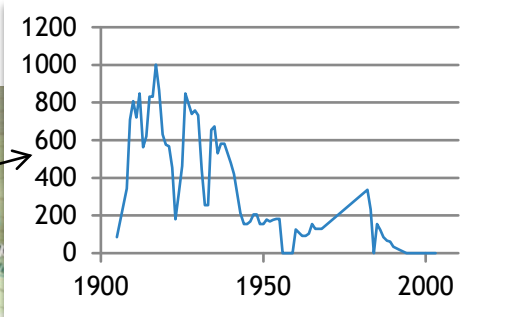
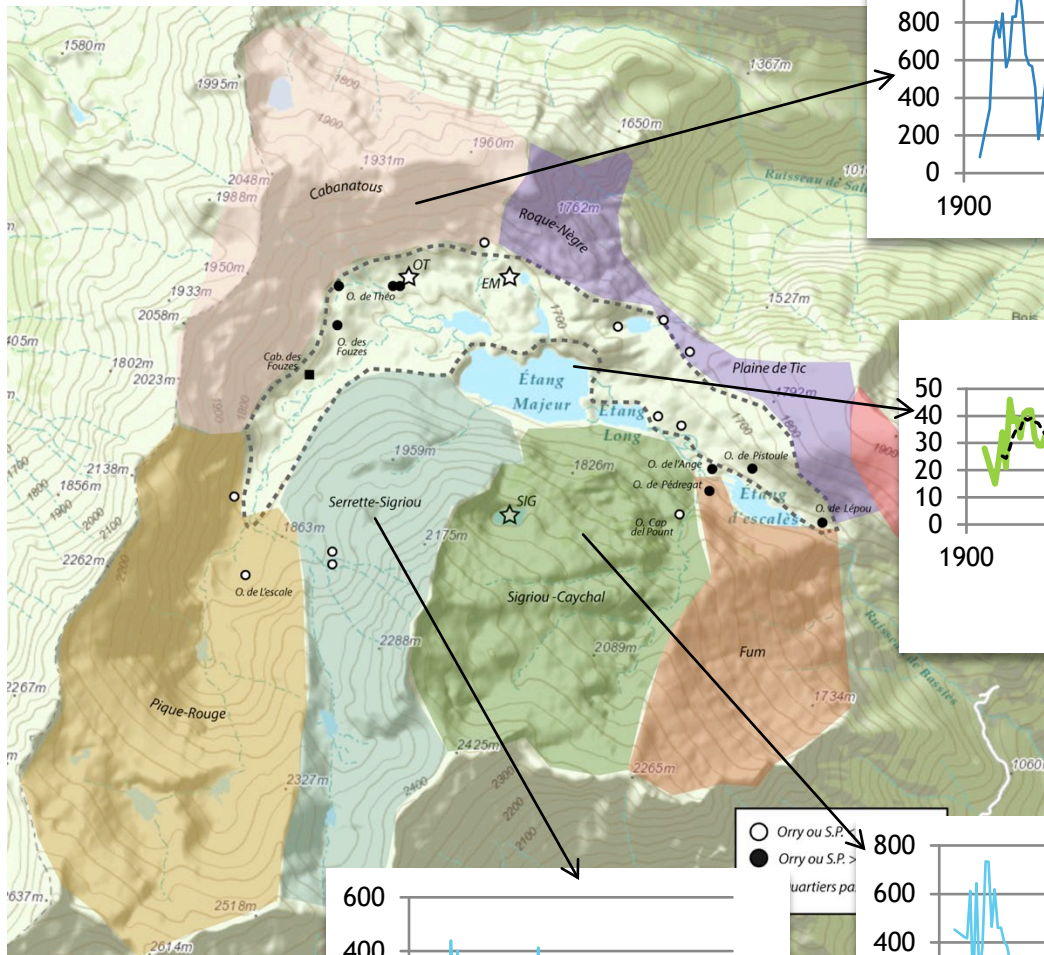


Nouvel indice pour l'estimation de « paléo »-troupeaux pastoraux



Simonneau et al., IMOG 2015; Cerubini et al., ASF 2015; Cerubini et al., en préparation





○ Orry ou S.P. < 100
● Orry ou S.P. > 100

