



HAL
open science

Las plantas y la cultura medicinal andina en la Atención Primaria a la Salud. Oportunidades y Retos

Adolfo Calvo Redondo

► To cite this version:

Adolfo Calvo Redondo. Las plantas y la cultura medicinal andina en la Atención Primaria a la Salud. Oportunidades y Retos. lectureType_13. Las plantas y la cultura medicinal andina en la Atención Primaria a la Salud. Oportunidades y Retos, Salón de Cine del Centro de Integración Comunitaria (C. I. C.) de Huacalera, departamento de Tilcara, Jujuy, Argentina, Argentina. 2024, pp.33. hal-04616573

HAL Id: hal-04616573

<https://hal.science/hal-04616573v1>

Submitted on 18 Jun 2024

HAL is a multi-disciplinary open access archive for the deposit and dissemination of scientific research documents, whether they are published or not. The documents may come from teaching and research institutions in France or abroad, or from public or private research centers.

L'archive ouverte pluridisciplinaire **HAL**, est destinée au dépôt et à la diffusion de documents scientifiques de niveau recherche, publiés ou non, émanant des établissements d'enseignement et de recherche français ou étrangers, des laboratoires publics ou privés.



Distributed under a Creative Commons Attribution - NonCommercial - ShareAlike 4.0 International License

Las plantas y la cultura medicinal andina en la Atención Primaria a la Salud. Oportunidades y Retos



Salvia Rosmarinus
Spenn.



Matricaria chamomilla L.



Ruta chalepensis L.



Borago officinalis L.

15 de Junio de 2024
C. I. C. de Huacalera, Jujuy

Proyecto de Extensión “La Etnobotánica Aplicada a la Salud Intercultural con
Comunidades Kollas de Tilcara” (EBASICOKOTI), 2024. FHyCS-UNJu

Adolfo Calvo Redondo (CREDA)
Roxana V. Guzmán (UNJu)
Carmen Soriano (UNJu)

Celeste M. Ábalos (CEPJA)
Raquel E. Zotar Choquevilca (UNJu)
Mauricio Escalante (UNJu)



Sorbonne
Nouvelle
université des cultures

CREDA
UMR 7227 CNRS USN

Primera parte: Plantas y Saberes

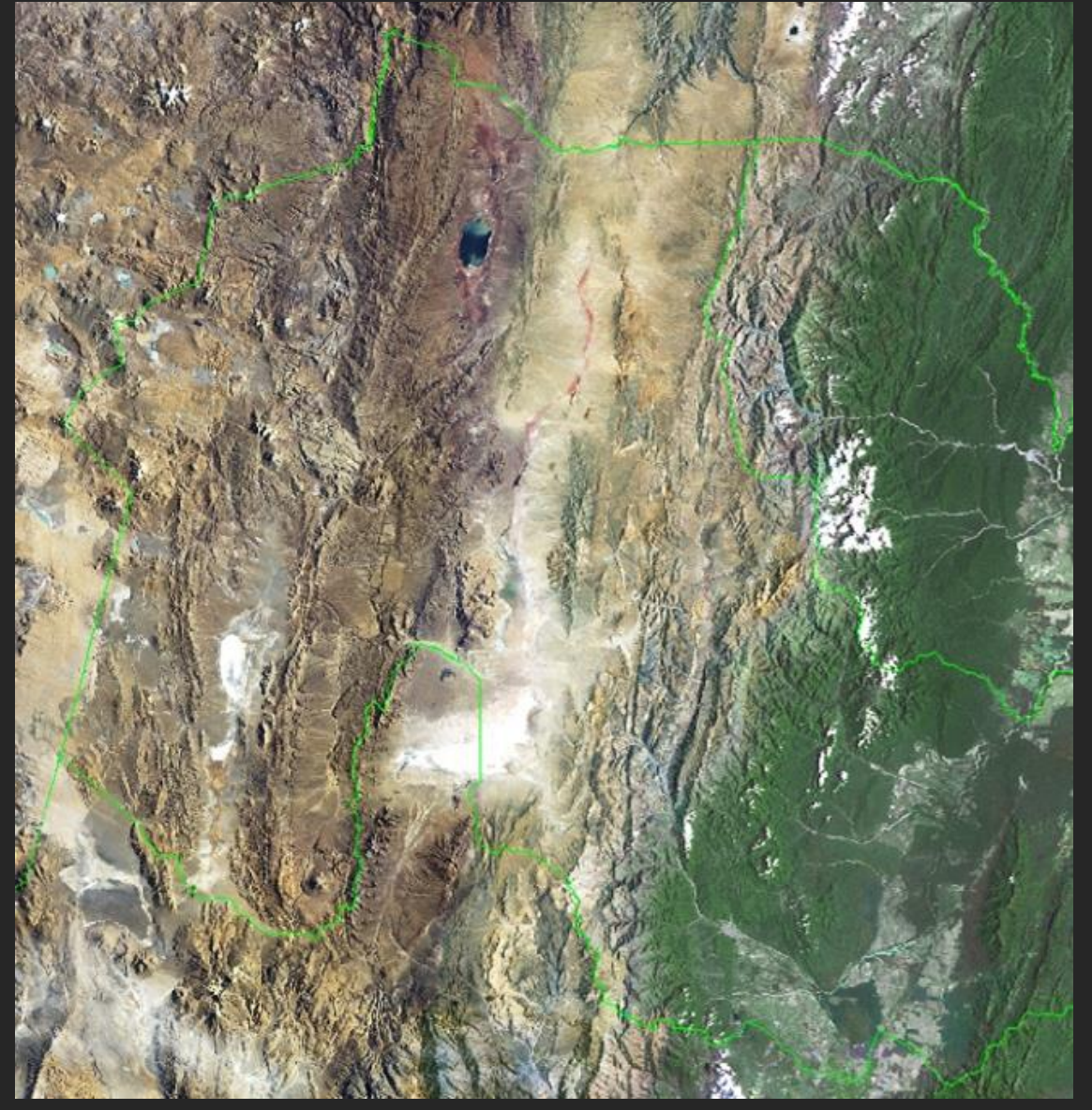
- Roda de presentaciones
- Organización de Grupos

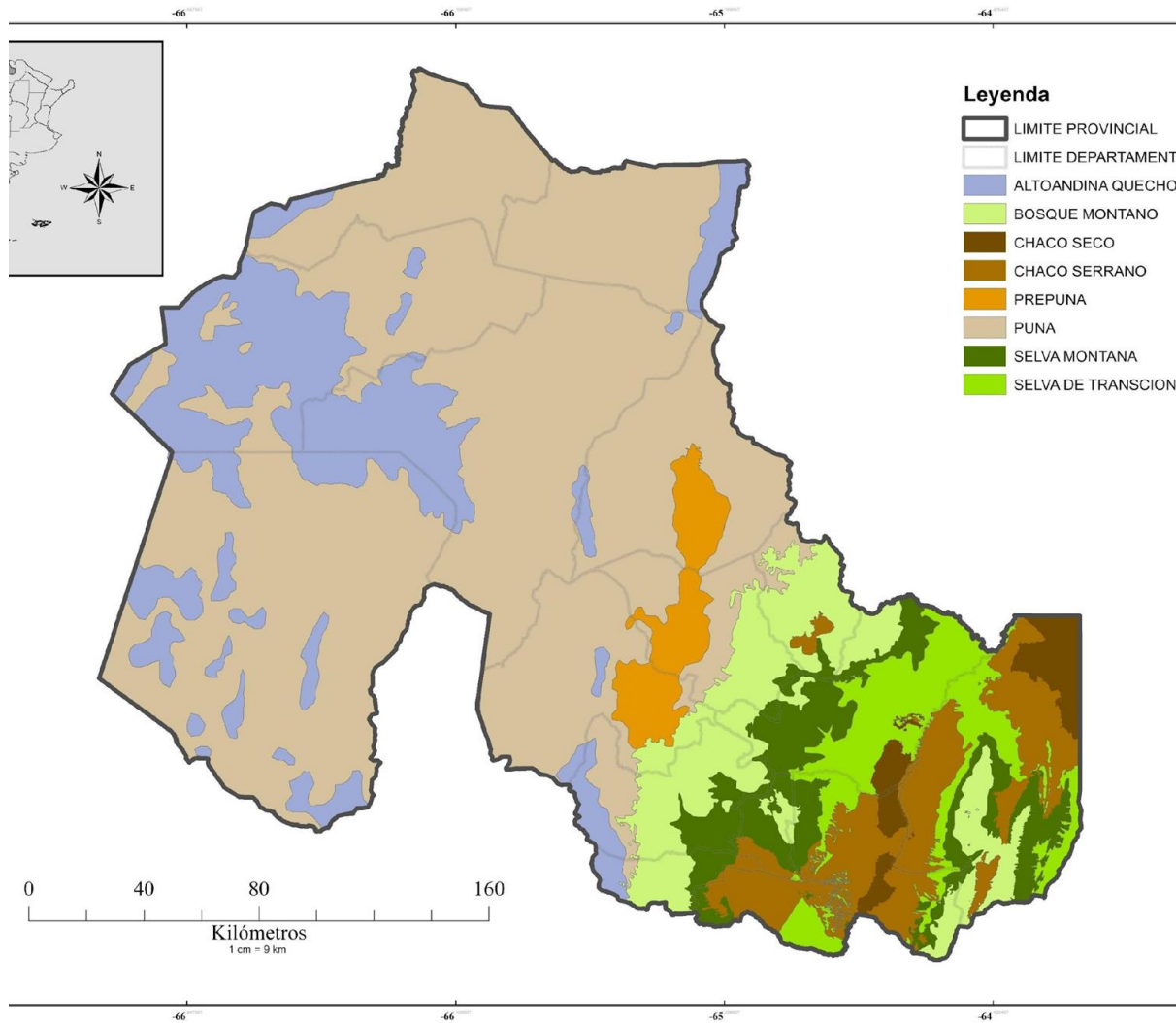


1ª Actividad. Las Plantas: usos y significados

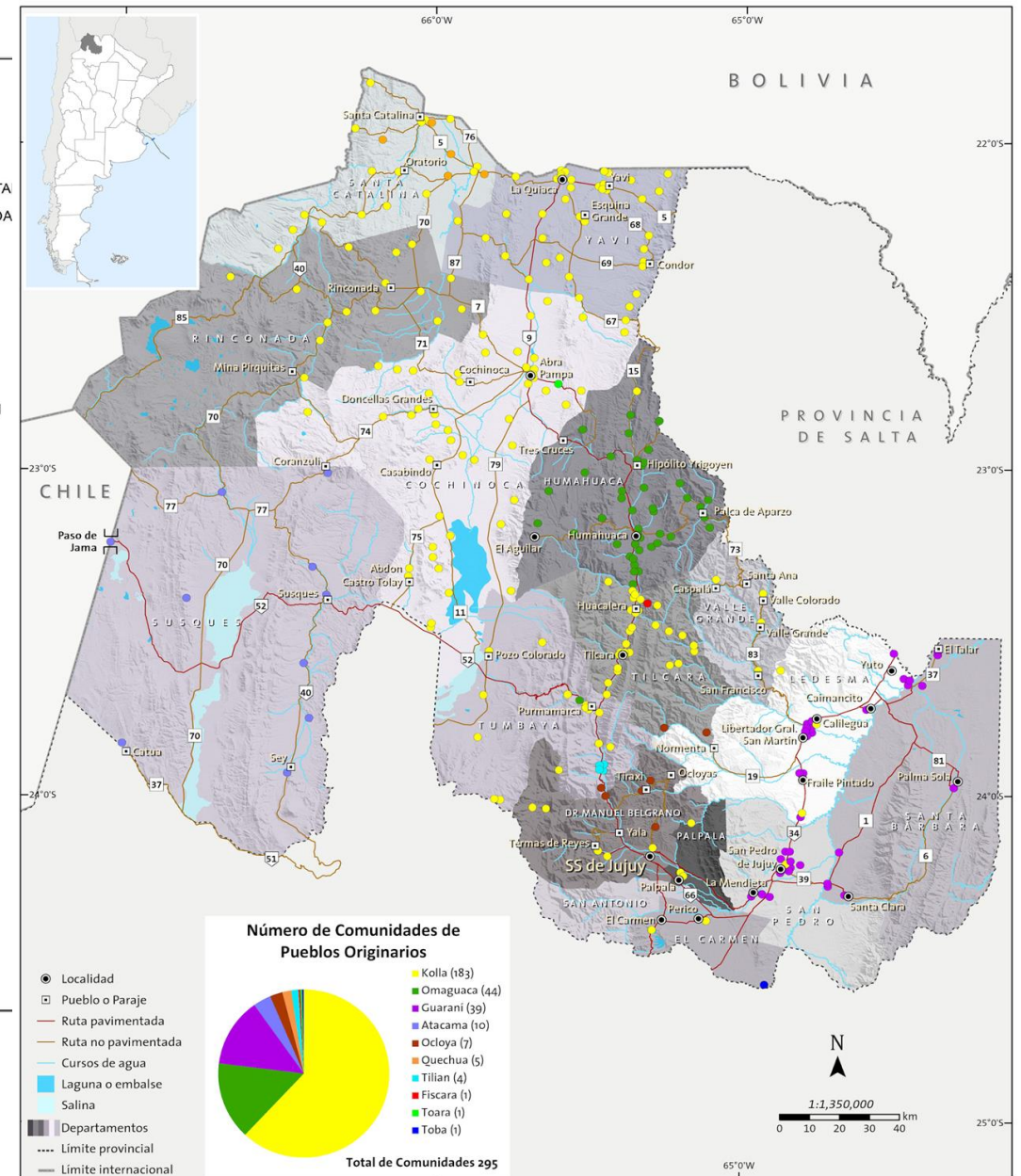


Mapa de Ubicación de la Provincia de Jujuy





© Izda.: Regiones fitogeográficas de Cabrera [1994] 2013
 © Dcha. : Distribucion de Comunidades de « Pueblos Originarios » de G^a Moritán (2012)





1



2



3



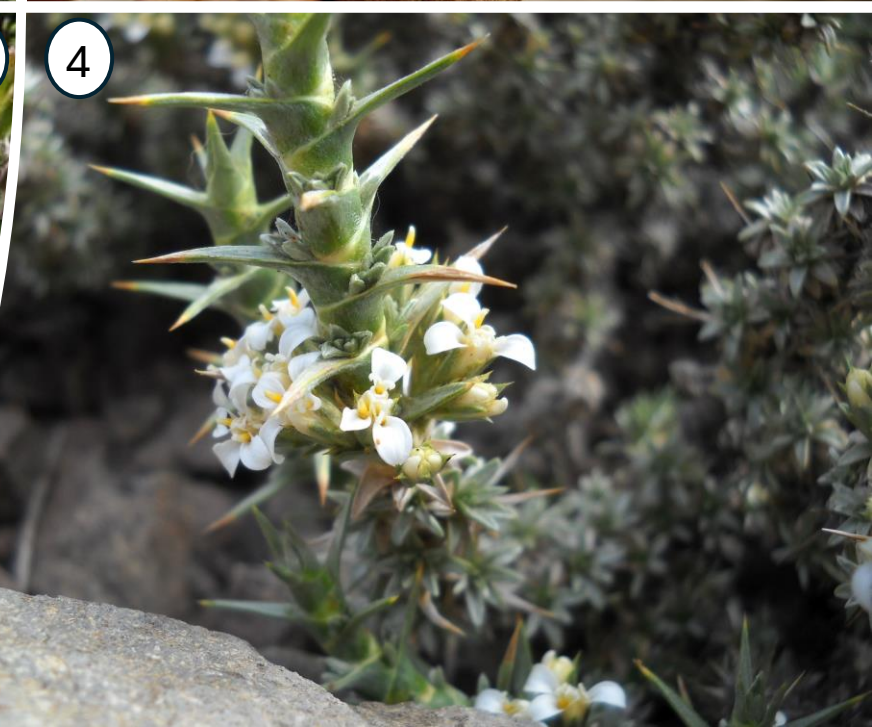
4

Nativas de la Quebrada.

1. ***Senna crassiramea*** (Benth.) H.S. Irwin & Barneby
2. ***Buddleja tucumanensis*** Griseb.
3. ***Ephedra triandra*** Tul. emend. J. H. Hunz.
4. ***Verbena hispida*** Ruiz & Pav.

Nativas... más arribita

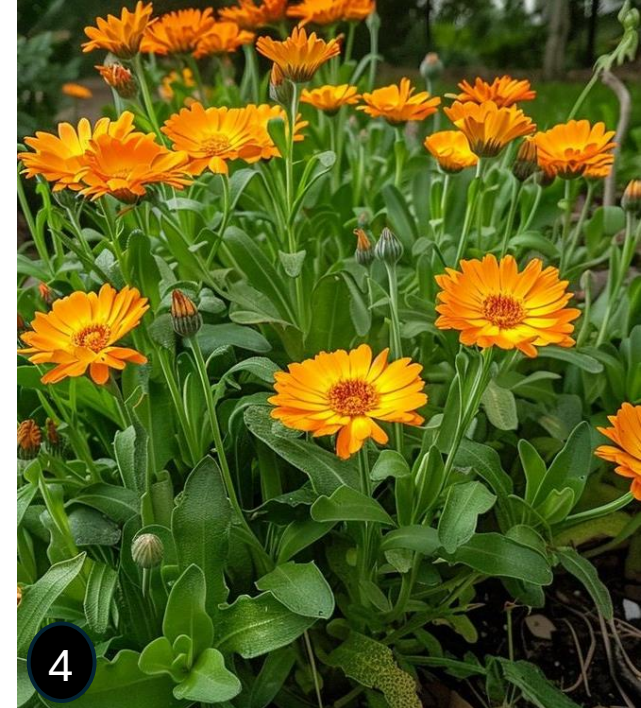
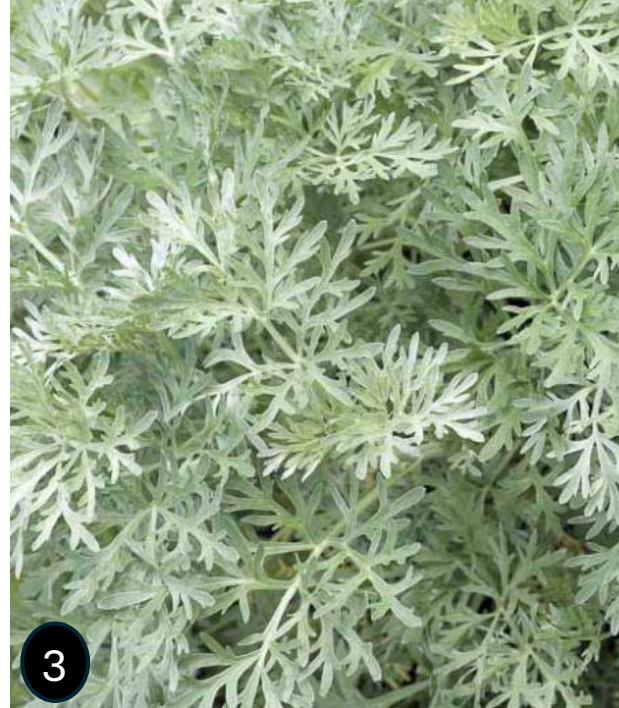
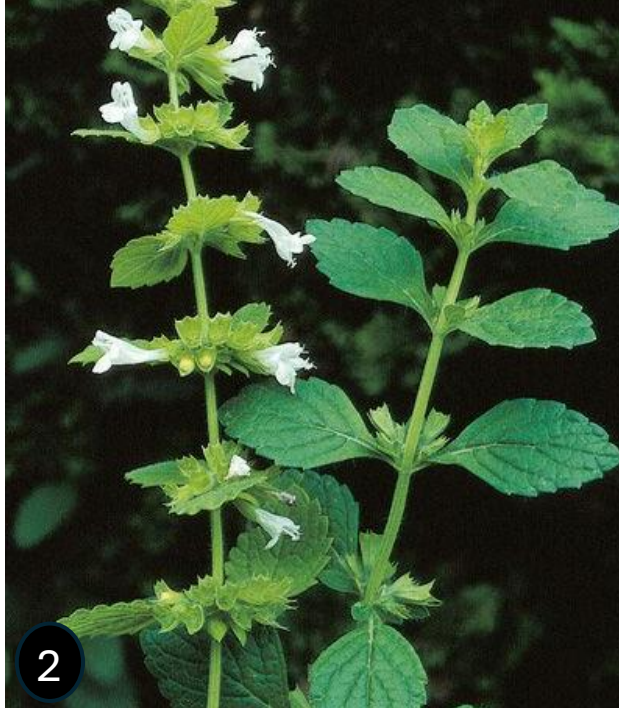
1. ***Senecio nutans*** Sch. Bip.
2. ***Ombrophytum subterraneum*** (Aspl.) B. Hansen
3. ***Krameria lappacea*** (Dombey) Burdet & B.B. Simpson
4. ***Nassauvia axillaris*** (Lag. ex Linl.) D. Don



¿De aquí o de
allá...?

1. *Foeniculum vulgare* L.
2. *Xanthium spinosum* L.
3. *Lepidium didymum* L.





En la huerta...

1. *Origanum vulgare* L.
2. *Melissa officinalis* L.
3. *Artemisia absinthium* L.
4. *Calendula officinalis* L.
5. *Lavandula* spp.
6. *Ocimum basilicum* L.

© FOTOGRAFÍA: A quien corresponda

© POWER POINT Y PRESENTACIÓN: Adolfo Calvo Redondo (CREDA, USN-Paris 3)

En la huertita...

1. *Tagetes erecta* L.
2. *Aloysia polystachya*
(Griseb) Moldenke



1

2

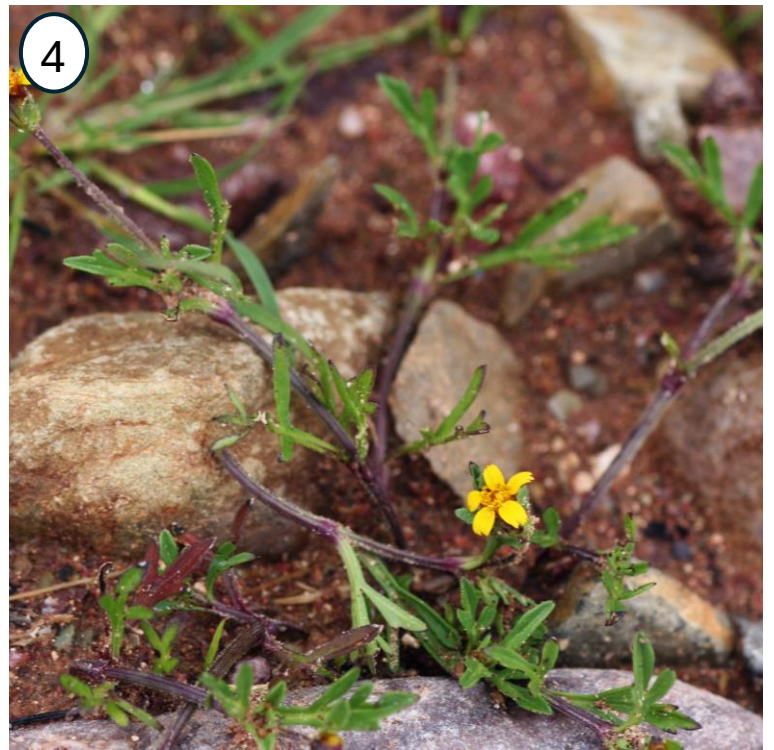
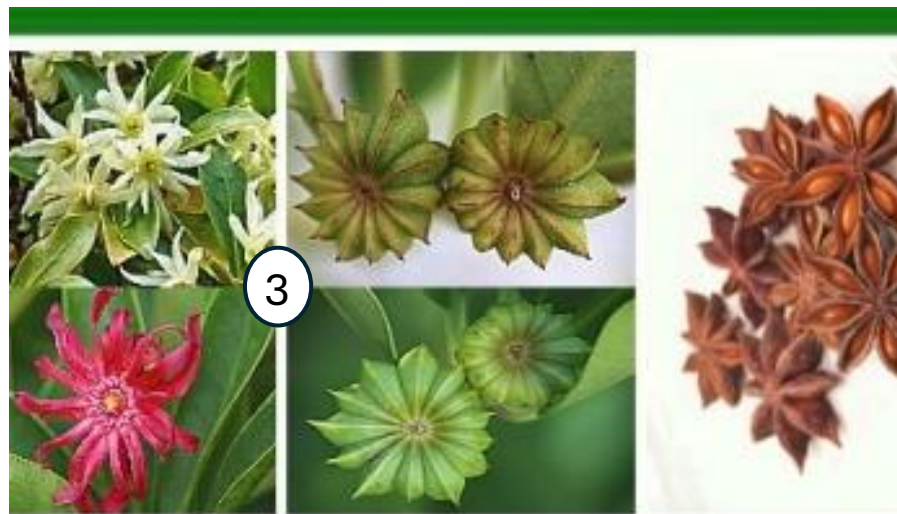
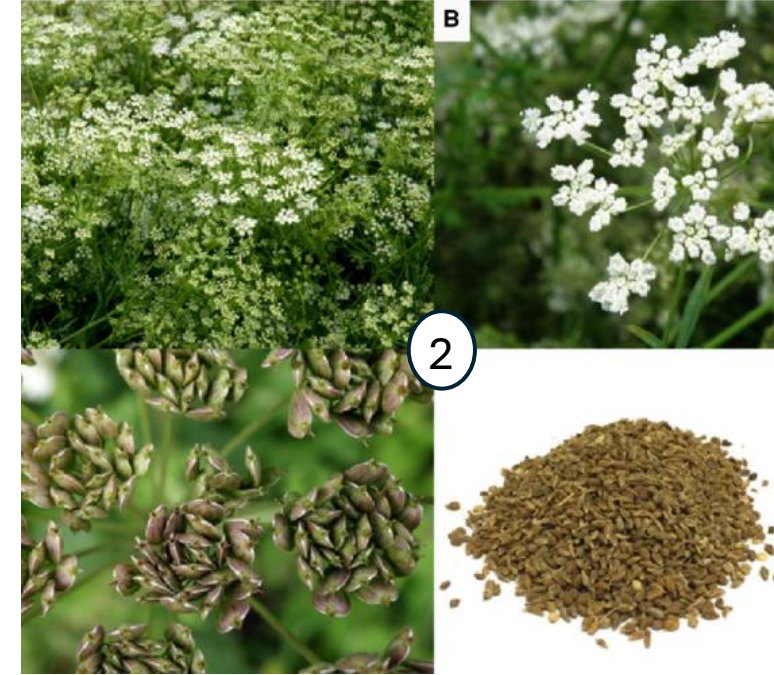


Complejo vira-vira/wira-wira

1. *Achyrocline ramosissima* Britton
2. *Achyrocline satureioides* (Lam.) DC.
var. *albicans* Griseb.
3. *Gamochaeta erythraetis* (Wedd.)
Cabrera.



Complejo anís



1. *Tagetes filifolia* Lag.
2. *Pimpinella anisum* L.
3. *Illicium verum* Hook.
4. *Heterosperma nanum* (Nutt.) Sherff



2 nstime.com

ID 38471275 © Wasana Jaigunta

Complejo cedrón

1. *Aloysia citrodora* Paláu
2. *Cymbopogon citratus* (DC) Stapf



Complejo soldaque/ solda- solda

1. *Hypseocharis pimpinellifolia* J. Remy
2. *Ligaria cuneifolia* (Ruiz & Pav.) Tiegh

Complejos : Achicoria, Diente de león

1. *Cichorium intybus* L.
2. *Hypochaeris meyeniana* (Walp.)
Benth. & Hook. f. ex
Griseb.
3. *Taraxacum officinale*
F.H. Wigg.



© FOTOGRAFÍA: Instituto Darwinion; A quien
corresponda

© POWER POINT Y PRESENTACIÓN: Adolfo Calvo
Redondo (CREDA, USN-Paris 3)

INS

Complejos: malva,
malvavisco



1. *Althaea officinalis* L.
2. *Sphaeralcea bonariensis* (Cav.) Griseb.
3. *Malva parviflora* L.
4. *Malva sylvestris* L.
5. *Tarasa tenella* (Cav.) Krapov.



Complejo: airampo

1. *Airampo* *ayrampo* (Azara) Doweld.
2. *Opuntia sulphurea* Gillies ex Salm-Dyck var. *sulphurea*



Llantén macho

Llantén hembra

1. *Plantago lanceolata* L.
2. *Plantago major* L.





1



2



3



4



5

Complejos tola/tolilla, y koa
Sahumando...

1. *Parastrephia quadrangularis* (Meyen) Cab.
2. *Fabiana bryoides* Phil.
3. *Fabiana densa* J. Remy Phil.
4. *Aphyllocladus spartioides* Wedd
5. *Parastrephia lepidophylla* (Weed.) Cab.

© FOTOGRAFÍA: Instituto Darwinion

© POWER POINT Y PRESENTACIÓN: Adolfo Calvo Redondo (CREDA, USN-Paris 3)



Complejo:
salvias

1. *Salvia officinalis* L.
2. *Salvia cuspidata* Ruiz & Pav.
(Benth.) J.R.I. Wood



Complejo suico

1. *Tagetes multiflora* Kunth.
2. *Tagetes minuta* L.



1



2



Complejo valeriana

1. *Valeriana officinalis* L.
2. *Centranthus ruber* DC.

1



Complejo Aloe

1. *Aloe maculata* All.
2. *Aloe vera* (L.) Burm. F.

2



© FOTOGRAFÍA: A quien corresponda

© POWER POINT Y PRESENTACIÓN: Adolfo Calvo Redondo (CREDA, USN-Paris 3)

Complejo ortiga, ortiguilla

1. *Urtica dioica* L.
2. *Urtica urens* L.
3. *Caiophora chuquitensis*
(Meyen) Urb. & Gilg



1



2



3

Veneno por dentro, remedio por fuera

1. *Ricinus communis* L.
2. *Astragalus garbancillo*
Cab.
3. *Nicotiana glauca*
Graham
4. *Cestrum parqui* L'Hér.





Cuidado

1. *Ruta chalepensis* L.
2. *Dalea boliviana* Britton.
3. *Calceolaria santolinoides* Kraenzl.



© FOTOGRAFÍA: Instituto Darwinion; A quien corresponda

© POWER POINT Y PRESENTACIÓN: Adolfo Calvo Redondo (CREDA, USN-Paris 3)




Moderación

1. *Borago officinalis* L.
2. *Dysphania ambrosioides* (L.)
Mosyakin & Clemants



© FOTOGRAFÍA: A quien corresponda; Instituto Darwinion

© POWER POINT Y PRESENTACIÓN: Adolfo Calvo Redondo (CREDA, USN-Paris 3)



Más allá del bien y del mal...

1. *Cannabis sativa* L.
2. *Erythoxylum coca* Lam.



Descanso



© ILUSTRACIÓN: A quien corresponda

© POWER POINT Y PRESENTACIÓN: Adolfo Calvo Redondo (CREDA, USN-Paris 3)

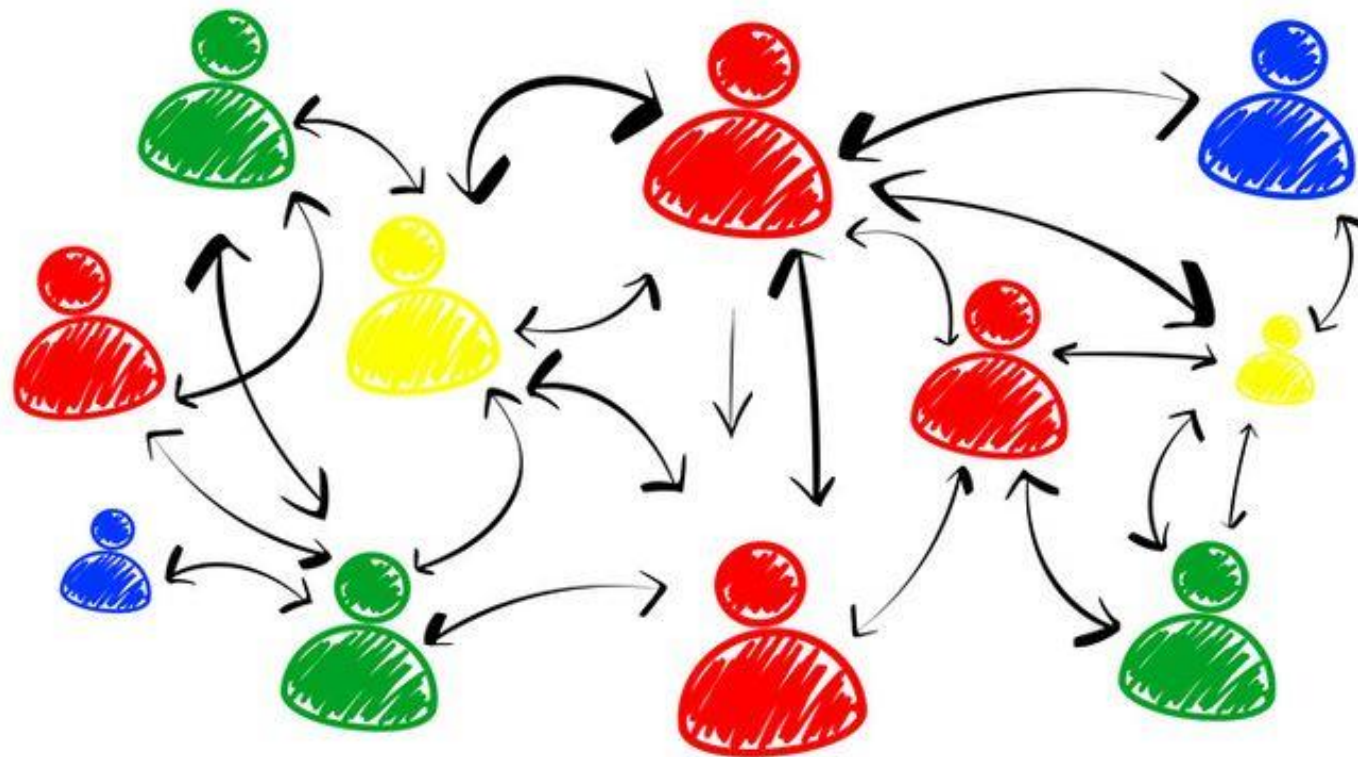
Segunda Parte: Saberes, Cuidados y Sanidad



© ILUSTRACIÓN: Vector Mine

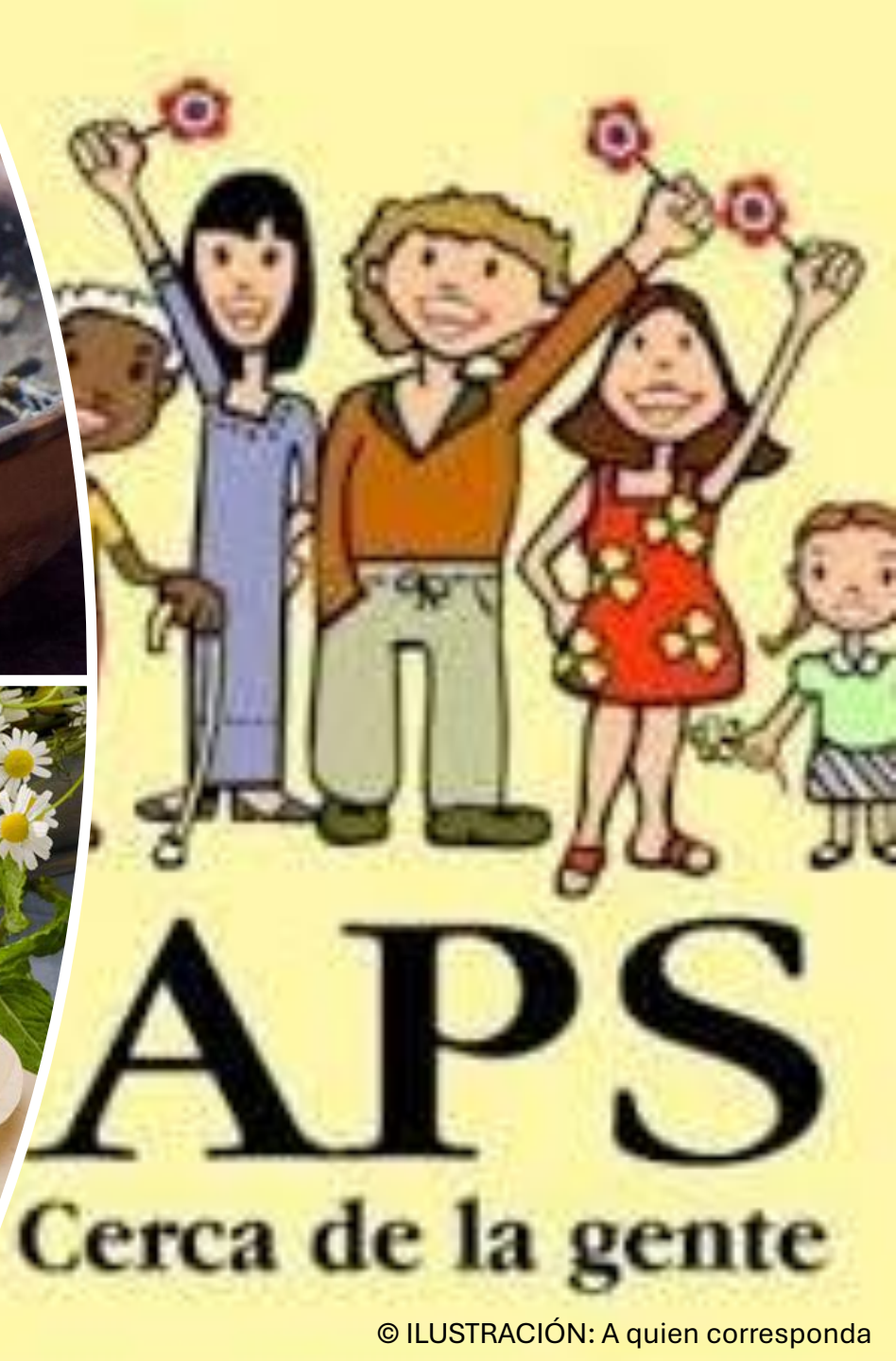
© POWER POINT Y PRESENTACIÓN: Adolfo Calvo
Redondo (CREDA, USN-Paris 3)

2ª Actividad: Los sujetos y sus redes de cuidados



3ª Actividad: La sociedad y las Instituciones sanitarias

Oportunidades y retos



© FOTOGRAFÍA: A quien corresponda

© POWER POINT Y PRESENTACIÓN: Adolfo Calvo Redondo (CREDA, USN-Paris 3)

© ILUSTRACIÓN: A quien corresponda

A wide-angle landscape photograph showing a mountain valley. In the foreground, there are several tall, columnar cacti and a dirt path leading into the distance. The middle ground features rolling hills and a river winding through a valley. The background consists of layered mountain ranges under a blue sky with scattered white clouds.

¡Muchas gracias!

Equipo Proyecto Extensión EBASICOKOTI 2024 (FHyCS-UNJu) y talleristas.

Disertante: Adolfo Calvo Redondo (CREDA-USN-Paris 3).

© FOTOGRAFÍA: Adolfo Calvo Redondo 2024

© POWER POINT Y PRESENTACIÓN: Adolfo Calvo Redondo (CREDA, USN-Paris 3)