



**HAL**  
open science

# Las plantas y la cultura medicinal andina en la Atención Primaria a la Salud. Oportunidades y Retos

Adolfo Calvo Redondo

## ► To cite this version:

Adolfo Calvo Redondo. Las plantas y la cultura medicinal andina en la Atención Primaria a la Salud. Oportunidades y Retos. lectureType\_13. Las plantas y la cultura medicinal andina en la Atención Primaria a la Salud. Oportunidades y Retos, Salón de Cine del Centro de Integración Comunitaria (C. I. C.) de Huacalera, departamento de Tilcara, Jujuy, Argentina, Argentina. 2024, pp.33. hal-04616573

**HAL Id: hal-04616573**

**<https://hal.science/hal-04616573v1>**

Submitted on 18 Jun 2024

**HAL** is a multi-disciplinary open access archive for the deposit and dissemination of scientific research documents, whether they are published or not. The documents may come from teaching and research institutions in France or abroad, or from public or private research centers.

L'archive ouverte pluridisciplinaire **HAL**, est destinée au dépôt et à la diffusion de documents scientifiques de niveau recherche, publiés ou non, émanant des établissements d'enseignement et de recherche français ou étrangers, des laboratoires publics ou privés.



Distributed under a Creative Commons Attribution - NonCommercial - ShareAlike 4.0 International License

# Las plantas y la cultura medicinal andina en la Atención Primaria a la Salud. Oportunidades y Retos



*Salvia Rosmarinus*  
Spenn.



*Matricaria chamomilla* L.



*Ruta chalepensis* L.



*Borago officinalis* L.

15 de Junio de 2024  
C. I. C. de Huacalera, Jujuy

Proyecto de Extensión “La Etnobotánica Aplicada a la Salud Intercultural con  
Comunidades Kollas de Tilcara” (EBASICOKOTI), 2024. FHyCS-UNJu

Adolfo Calvo Redondo (CREDA)  
Roxana V. Guzmán (UNJu)  
Carmen Soriano (UNJu)

Celeste M. Ábalos (CEPJA)  
Raquel E. Zotar Choquevilca (UNJu)  
Mauricio Escalante (UNJu)



Sorbonne  
Nouvelle  
université des cultures

CREDA  
UMR 7227 CNRS USN

# Primera parte: Plantas y Saberes

---

- Roda de presentaciones
- Organización de Grupos

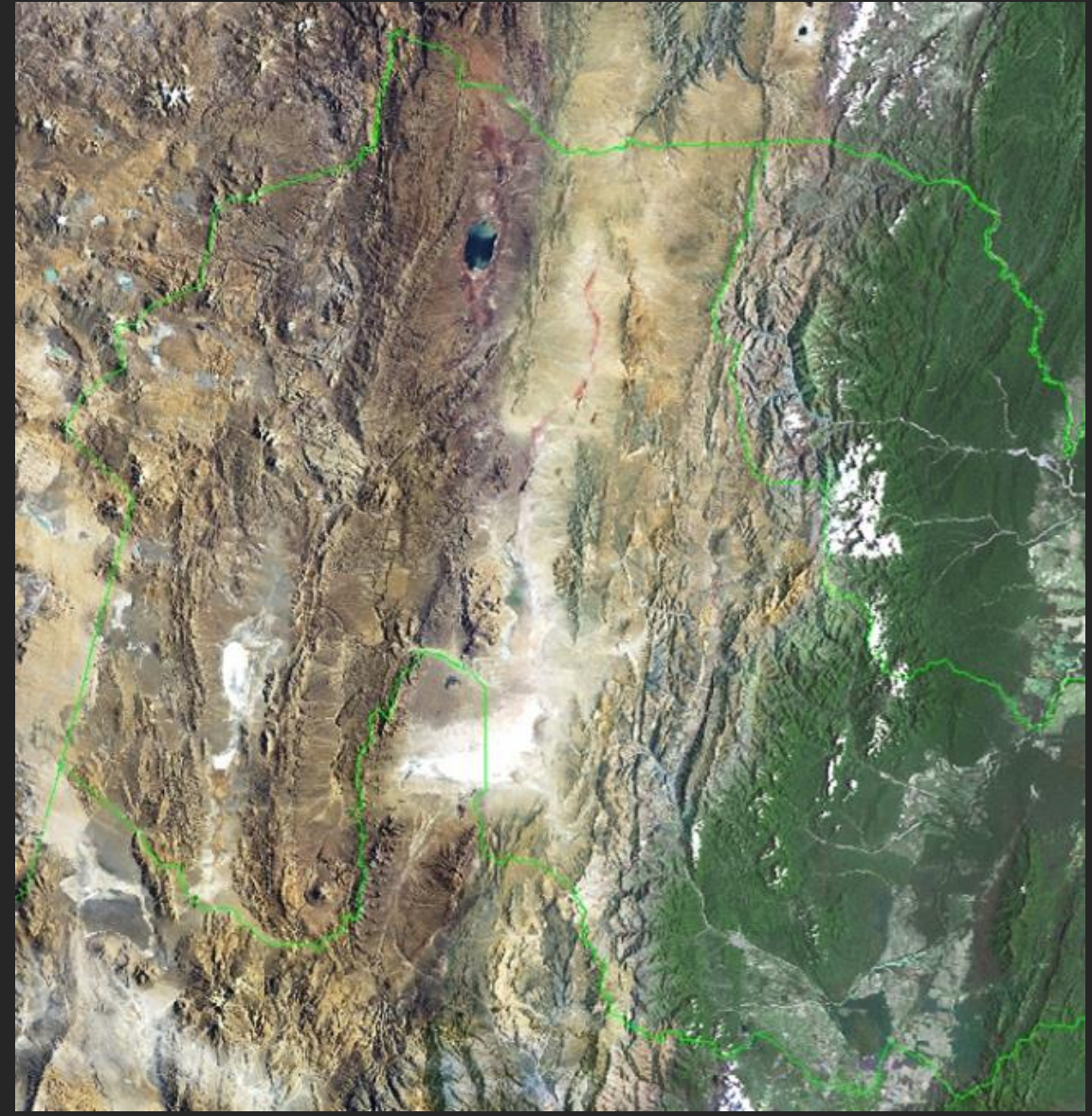


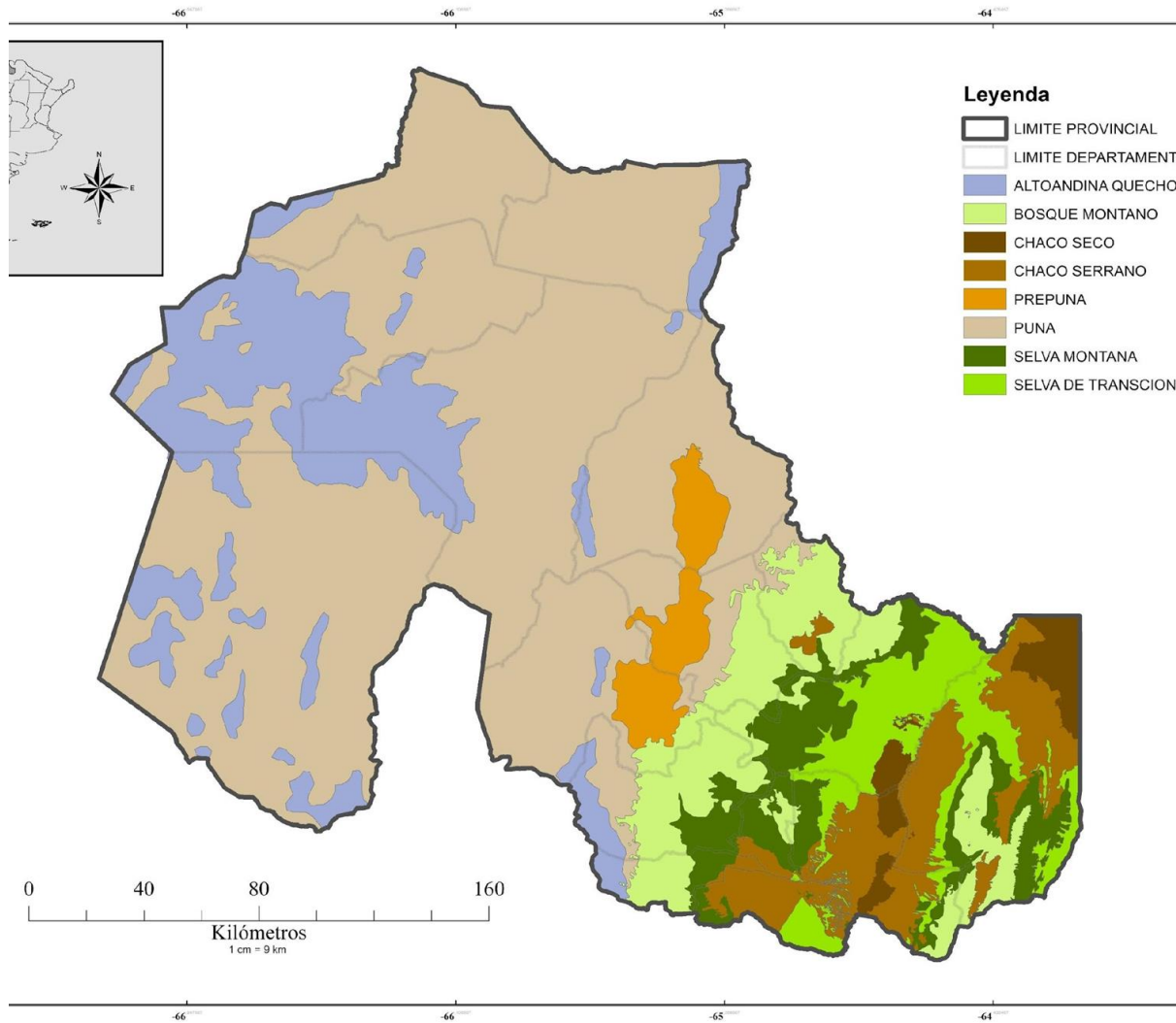
# 1ª Actividad. Las Plantas: usos y significados

---

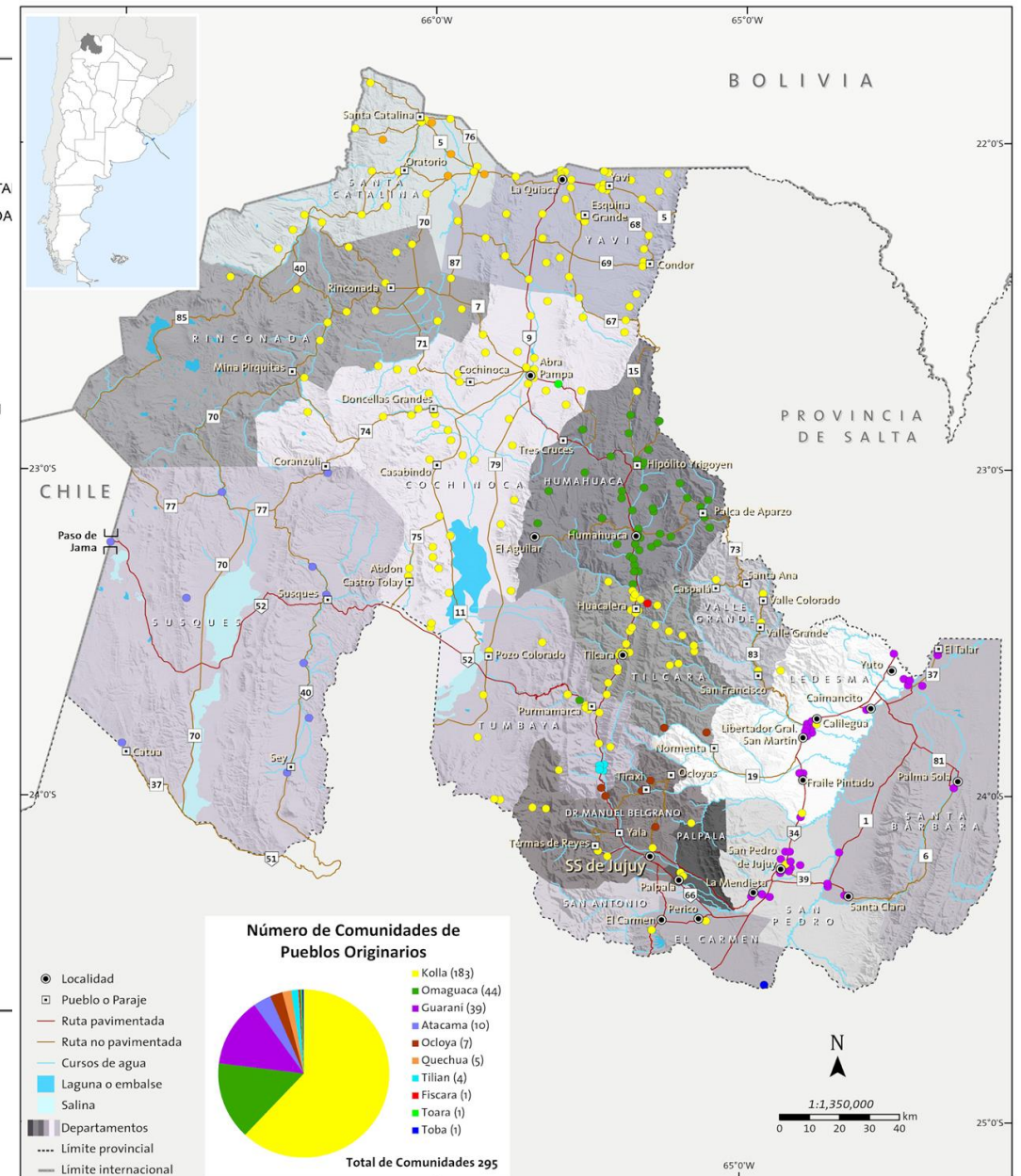


# Mapa de Ubicación de la Provincia de Jujuy





© Izda.: Regiones fitogeográficas de Cabrera [1994] 2013  
 © Dcha. : Distribucion de Comunidades de « Pueblos Originarios » de G<sup>a</sup> Moritán (2012)



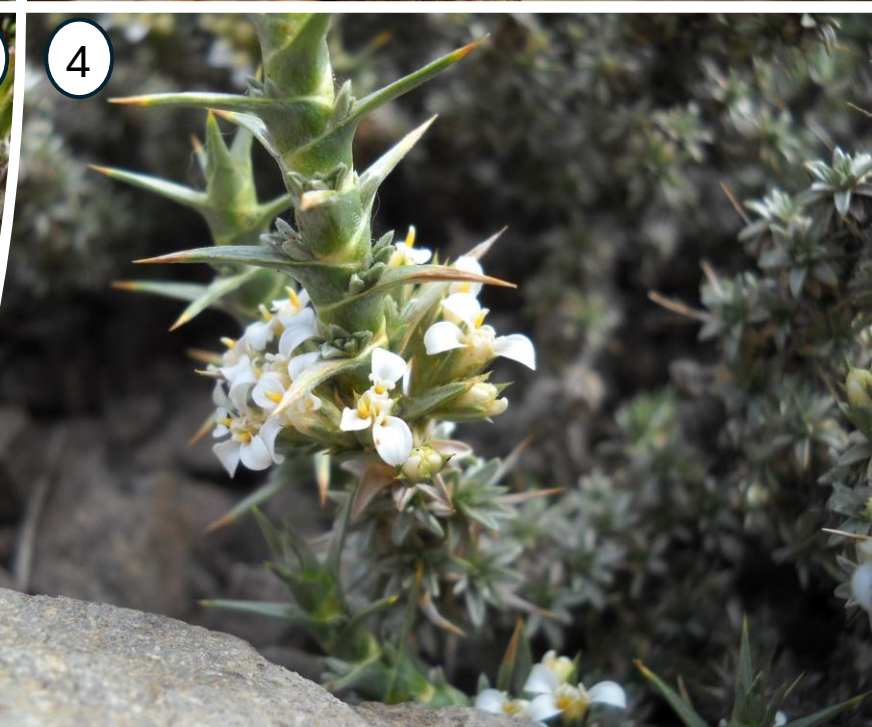


## Nativas de la Quebrada.

1. ***Senna crassiramea*** (Benth.) H.S. Irwin & Barneby
2. ***Buddleja tucumanensis*** Griseb.
3. ***Ephedra triandra*** Tul. emend. J. H. Hunz.
4. ***Verbena hispida*** Ruiz & Pav.

# Nativas... más arribita

1. *Senecio nutans* Sch. Bip.
2. *Ombrophytum subterraneum* (Aspl.) B. Hansen
3. *Krameria lappacea* (Dombey) Burdet & B.B. Simpson
4. *Nassauvia axillaris* (Lag. ex Linl.) D. Don

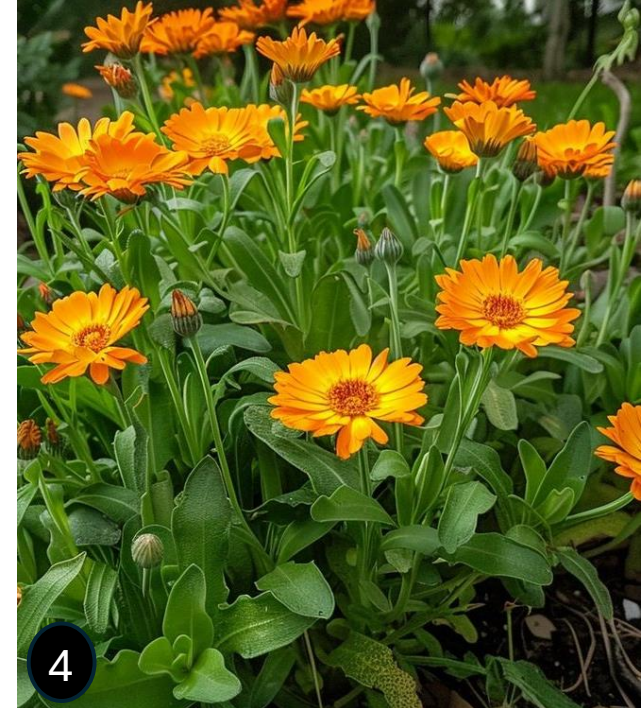
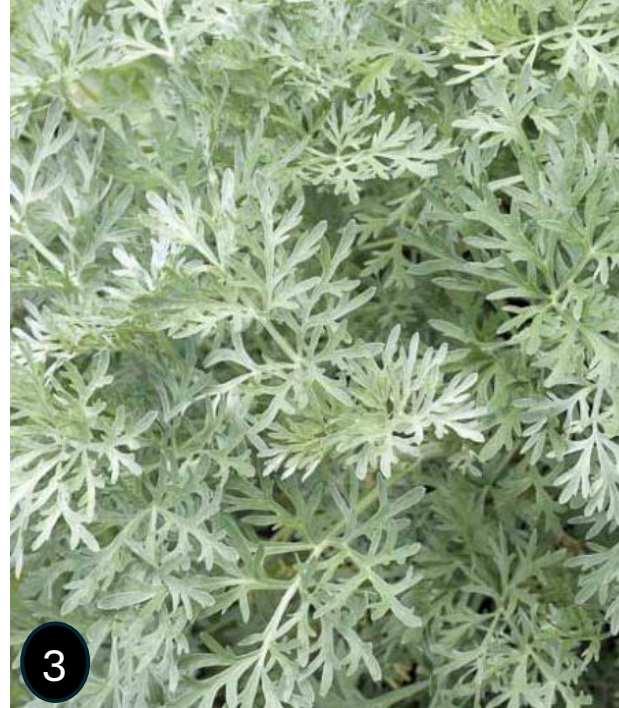
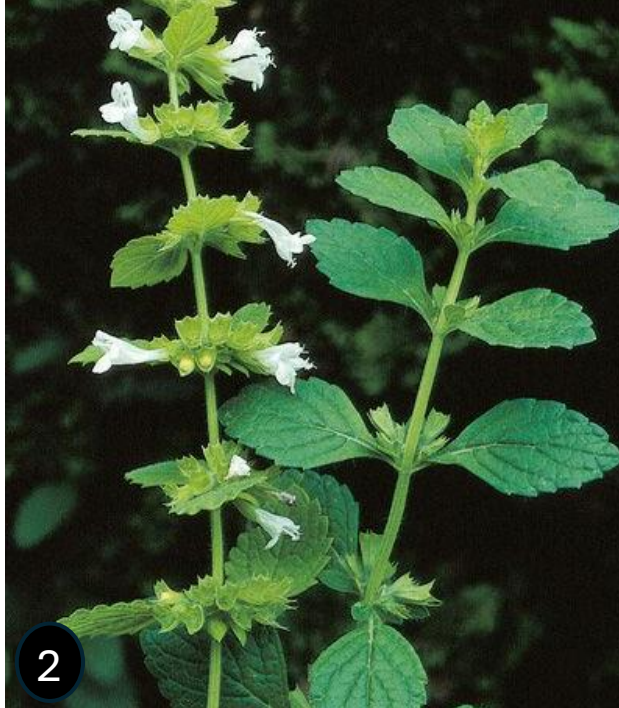




¿De aquí o de  
allá...?

1. *Foeniculum vulgare* L.
2. *Xanthium spinosum* L.
3. *Lepidium didymum* L.





## En la huerta...

1. *Origanum vulgare* L.
2. *Melissa officinalis* L.
3. *Artemisia absinthium* L.
4. *Calendula officinalis* L.
5. *Lavandula* spp.
6. *Ocimum basilicum* L.

© FOTOGRAFÍA: A quien corresponda

© POWER POINT Y PRESENTACIÓN: Adolfo Calvo Redondo (CREDA, USN-Paris 3)

## En la huertita...

1. *Tagetes erecta* L.
2. *Aloysia polystachya*  
(Griseb) Moldenke

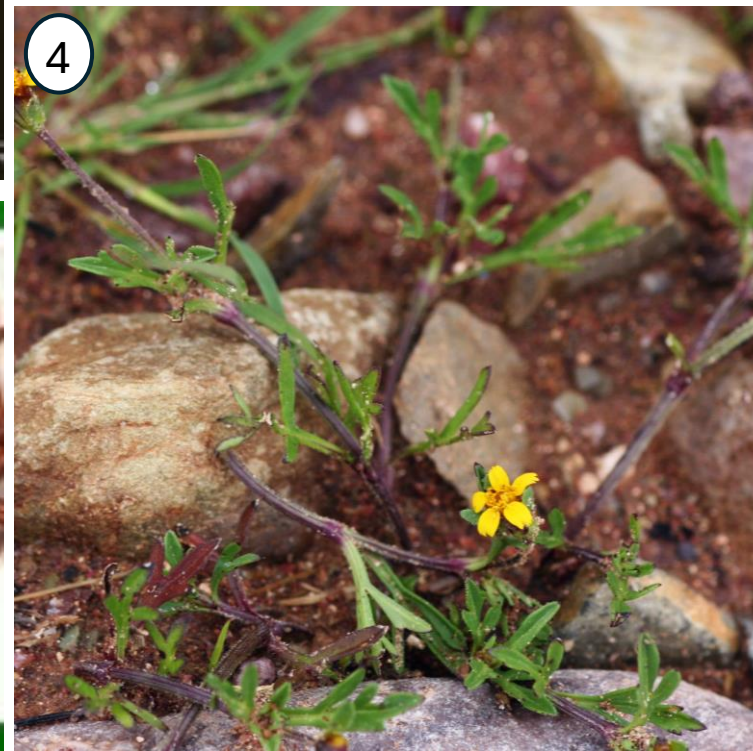
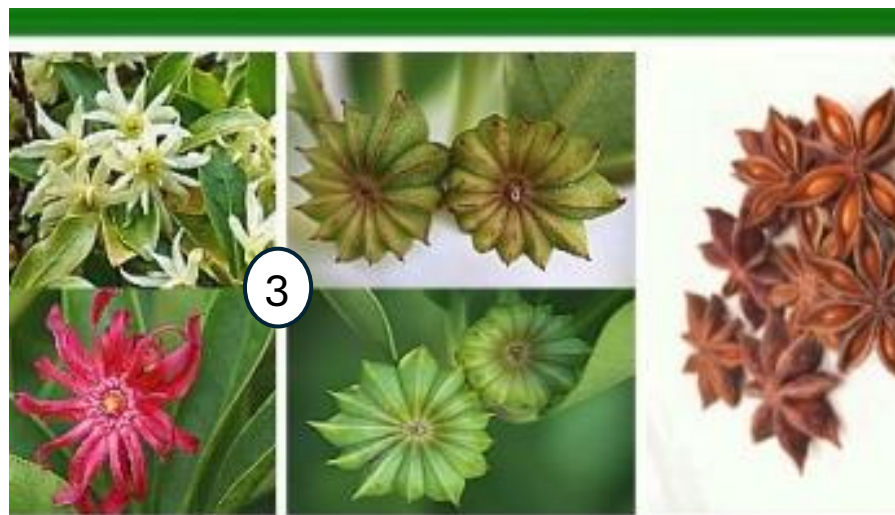
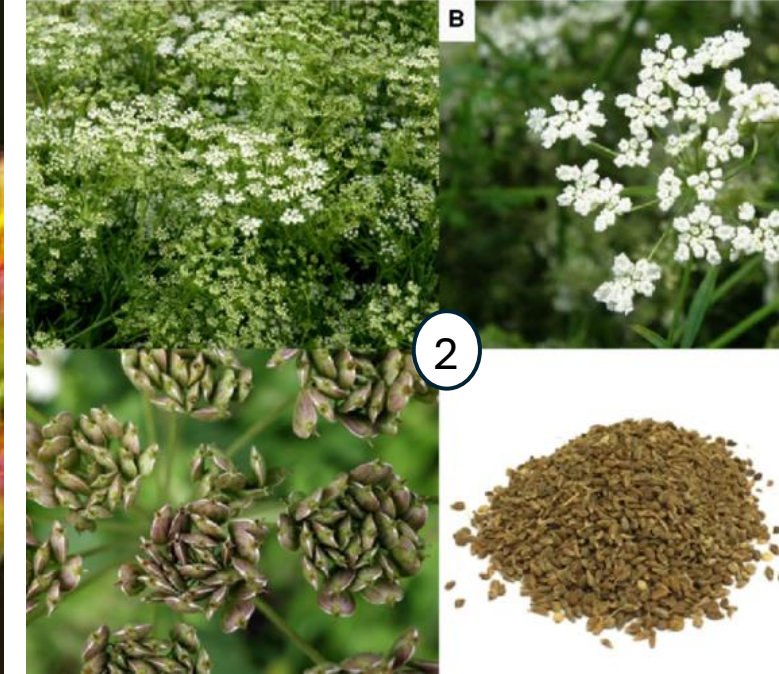


# Complejo vira-vira/wira-wira

1. *Achyrocline ramosissima* Britton
2. *Achyrocline satureioides* (Lam.) DC.  
var. *albicans* Griseb.
3. *Gamochaeta erythraetis* (Wedd.)  
Cabrera.



# Complejo anís



1. *Tagetes filifolia* Lag.
2. *Pimpinella anisum* L.
3. *Illicium verum* Hook.
4. *Heterosperma nanum* (Nutt.) Sherff



nrstime.com

ID 38471275 © Wasana Jaigunta

# Complejo cedrón

1. *Aloysia citrodora* Paláu
2. *Cymbopogon citratus* (DC) Stapf



## Complejo soldaque/ solda- solda

1. *Hypseocharis pimpinellifolia* J. Remy
2. *Ligaria cuneifolia* (Ruiz & Pav.) Tiegh

# Complejos : Achicoria, Diente de león

1. *Cichorium intybus* L.
2. *Hypochaeris meyeniana* (Walp.)  
Benth. & Hook. f. ex  
Griseb.
3. *Taraxacum officinale*  
F.H. Wigg.



© FOTOGRAFÍA: Instituto Darwinion; A quien  
corresponda

© POWER POINT Y PRESENTACIÓN: Adolfo Calvo  
Redondo (CREDA, USN-Paris 3)

INS



Complejos: malva,  
malvavisco



1. *Althaea officinalis* L.
2. *Sphaeralcea bonariensis* (Cav.) Griseb.
3. *Malva parviflora* L.
4. *Malva sylvestris* L.
5. *Tarasa tenella* (Cav.) Krapov.



## Complejo: airampo

1. *Airampo* *ayrampo* (Azara) Doweld.
2. *Opuntia sulphurea* Gillies ex Salm-Dyck var. *sulphurea*



# Llantén macho

# Llantén hembra

1. *Plantago lanceolata* L.
2. *Plantago major* L.





Complejos tola/tolilla, y koa  
Sahumando...

1. *Parastrephia quadrangularis* (Meyen) Cab.
2. *Fabiana bryoides* Phil.
3. *Fabiana densa* J. Remy Phil.
4. *Aphyllocladus spartioides* Wedd
5. *Parastrephia lepidophylla* (Weed.) Cab.

© FOTOGRAFÍA: Instituto Darwinion

© POWER POINT Y PRESENTACIÓN: Adolfo Calvo Redondo (CREDA, USN-Paris 3)



Complejo:  
salvias

1. *Salvia officinalis* L.
2. *Salvia cuspidata* Ruiz & Pav.  
(Benth.) J.R.I. Wood



# Complejo suico

1. *Tagetes multiflora* Kunth.
2. *Tagetes minuta* L.



1



2



# Complejo valeriana

1. *Valeriana officinalis* L.
2. *Centranthus ruber* DC.

1



# Complejo Aloe

1. *Aloe maculata* All.
2. *Aloe vera* (L.) Burm. F.

2



© FOTOGRAFÍA: A quien corresponda

© POWER POINT Y PRESENTACIÓN: Adolfo Calvo Redondo (CREDA, USN-Paris 3)



# Complejo ortiga, ortiguilla

1. *Urtica dioica* L.
2. *Urtica urens* L.
3. *Caiophora chuquitensis*  
(Meyen) Urb. & Gilg



# Veneno por dentro, remedio por fuera

1. *Ricinus communis* L.
2. *Astragalus garbancillo*  
Cab.
3. *Nicotiana glauca*  
Graham
4. *Cestrum parqui* L'Hér.





# Cuidado

---

1. *Ruta chalepensis* L.
2. *Dalea boliviana* Britton.
3. *Calceolaria santolinoides* Kraenzl.



© FOTOGRAFÍA: Instituto Darwinion; A quien corresponda


© POWER POINT Y PRESENTACIÓN: Adolfo Calvo Redondo (CREDA, USN-Paris 3)



## Moderación

1. *Borago officinalis* L.
2. *Dysphania ambrosioides* (L.)  
Mosyakin & Clemants





# Más allá del bien y del mal...

---

1. *Cannabis sativa* L.
2. *Erythoxylum coca* Lam.



Descanso



© ILUSTRACIÓN: A quien corresponda

© POWER POINT Y PRESENTACIÓN: Adolfo Calvo Redondo (CREDA, USN-Paris 3)

## Segunda Parte: Saberes, Cuidados y Sanidad

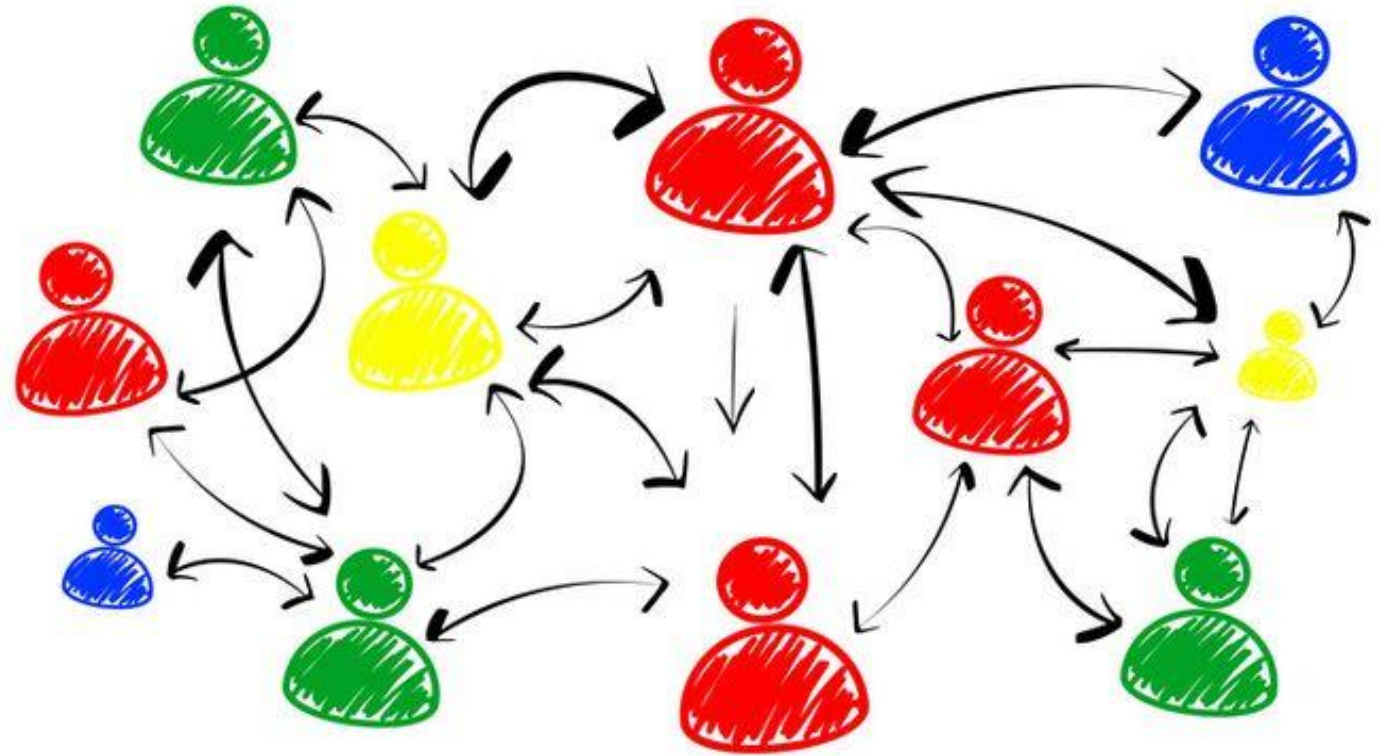


© ILUSTRACIÓN: Vector Mine

© POWER POINT Y PRESENTACIÓN: Adolfo Calvo  
Redondo (CREDA, USN-Paris 3)

## 2ª Actividad: Los sujetos y sus redes de cuidados

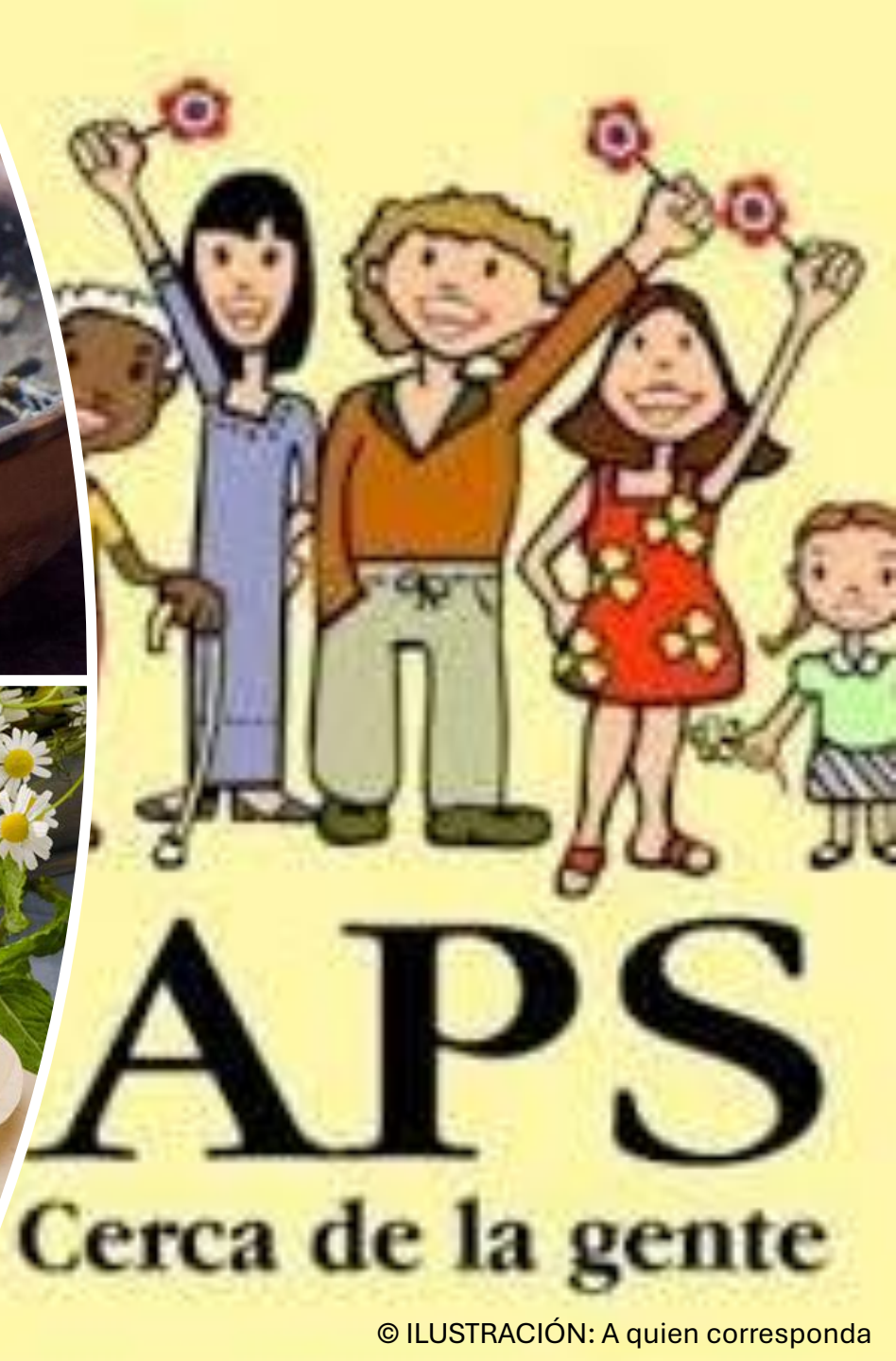
---





### 3ª Actividad: La sociedad y las Instituciones sanitarias

Oportunidades y retos



© FOTOGRAFÍA: A quien corresponda

© POWER POINT Y PRESENTACIÓN: Adolfo Calvo Redondo (CREDA, USN-Paris 3)

© ILUSTRACIÓN: A quien corresponda

A wide-angle landscape photograph showing a mountain valley. In the foreground, there are several tall, columnar cacti and a dirt path leading into the distance. The middle ground features rolling hills and a river winding through a valley. The background consists of layered mountain ranges under a blue sky with scattered white clouds.

# ¡Muchas gracias!

Equipo Proyecto Extensión EBASICOKOTI 2024 (FHyCS-UNJu) y talleristas.

Disertante: Adolfo Calvo Redondo (CREDA-USN-Paris 3).

© FOTOGRAFÍA: Adolfo Calvo Redondo 2024

© POWER POINT Y PRESENTACIÓN: Adolfo Calvo Redondo (CREDA, USN-Paris 3)