



HAL
open science

Un ensemble atypique d'une domus à Bourges

Émilie Roux-Capron, Mélanie Fondrillon

► **To cite this version:**

Émilie Roux-Capron, Mélanie Fondrillon. Un ensemble atypique d'une domus à Bourges. Ustensiles et espaces culinaires de la Protohistoire au début du XXe siècle, Jun 2024, Dijon, France. hal-04609145

HAL Id: hal-04609145

<https://hal.science/hal-04609145>

Submitted on 12 Jun 2024

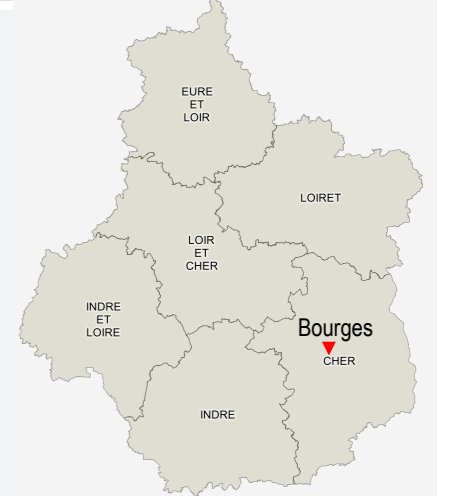
HAL is a multi-disciplinary open access archive for the deposit and dissemination of scientific research documents, whether they are published or not. The documents may come from teaching and research institutions in France or abroad, or from public or private research centers.

L'archive ouverte pluridisciplinaire **HAL**, est destinée au dépôt et à la diffusion de documents scientifiques de niveau recherche, publiés ou non, émanant des établissements d'enseignement et de recherche français ou étrangers, des laboratoires publics ou privés.

Un ensemble atypique d'une *domus* à Bourges

Lors d'une opération archéologique à Bourges en 2016-2017, un habitat aisé daté du milieu du II^e s. à la fin du III^e s. a été fouillé. Il s'agit d'une grande *domus* à l'architecture et au décor soignés, s'étendant sur au moins 1 400 m². Au sein d'une des cours à péristyle, un puits a été fouillé intégralement. Son comblement en partie inférieure a livré un ensemble d'objets singuliers en contexte d'habitat. Sa remise en contexte avec les autres mobiliers issus du puits et l'environnement archéologique proche permet de proposer une interprétation quant à la présence de ces artefacts dans un tel contexte.

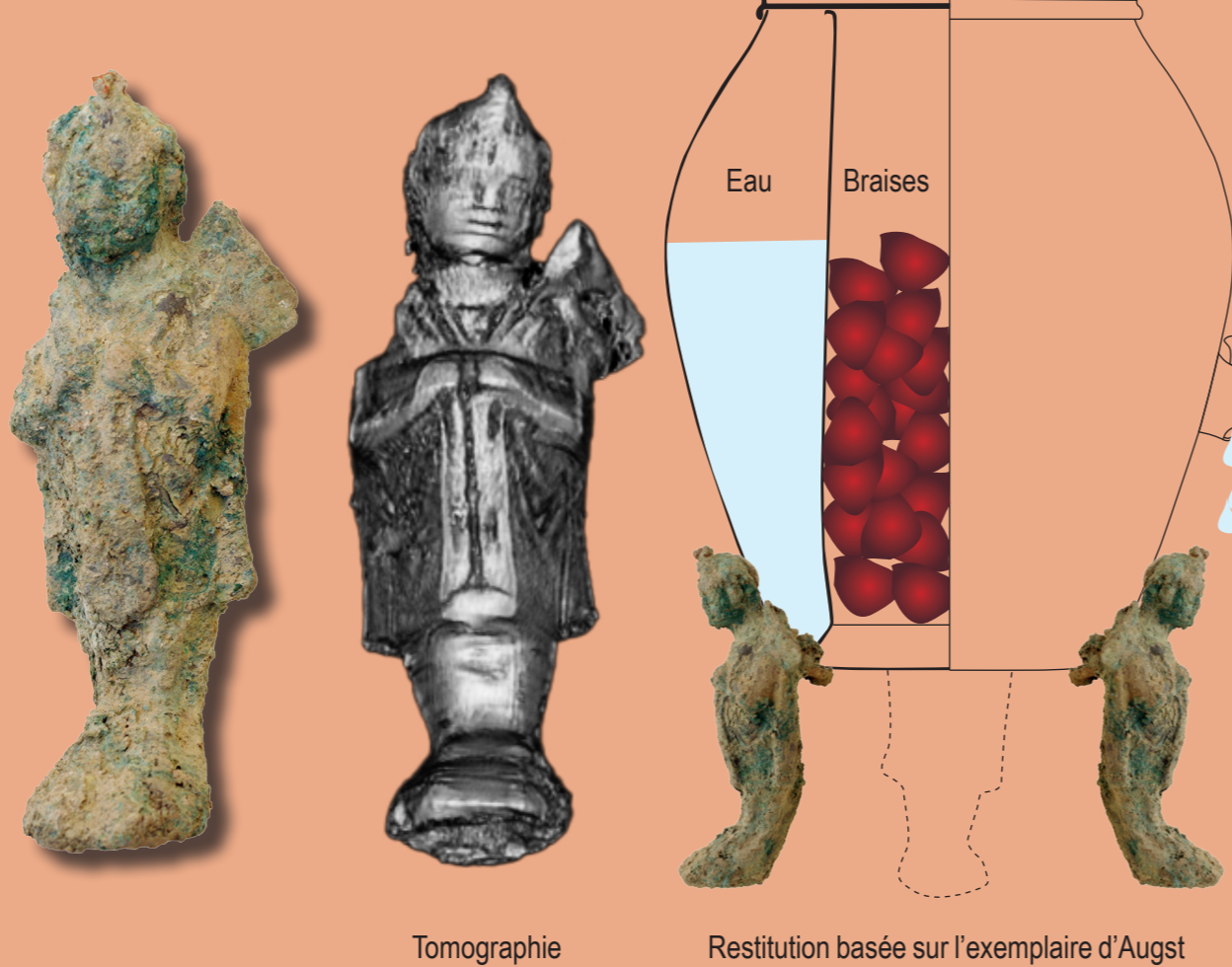
Contenu scientifique
Emilie Roux-Capron, Inrap
Mélanie Fondrillon, Bourges Plus
© Inrap, Bourges Plus, juin 2024



Les objets et leurs parallèles

Authepsa

- Récipient destiné à conserver de l'eau chaude, sous la forme d'une cuve à double parois, munie d'un robinet.
- 21 ex. connus dans l'Empire romain.
- Objet de grand luxe d'après un texte de Cicéron.
- Une association connue avec un coffret médicinal à Augst dans la maison d'un médecin.



Tomographie

Restitution basée sur l'exemplaire d'Augst



Coffret à compartiments

- Boîte à 3 compartiments, fermée par un couvercle coulissant.
- Usage médical (collyres, produits de pharmacopée) ou coffret à bijoux.
- 32 ex. connus dans l'Empire romain.
- En contexte funéraire quasi exclusivement.
- Associés généralement avec d'autres objets (spatules, palettes à broyer, collyres, récipients en verre), totalement absents ici.

Jambe (de statue ?)

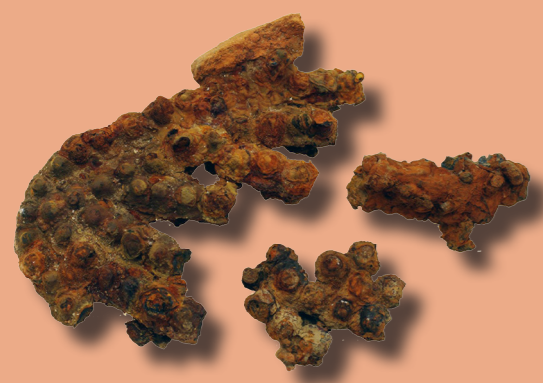
- Pied chaussé d'une sandale (seule la semelle est visible), tibia protégé par une *ocrea* (jambière de forme anatomique).
- Ex-voto ?
- Exemple unique dans la bibliographie consultée.



Tomographie

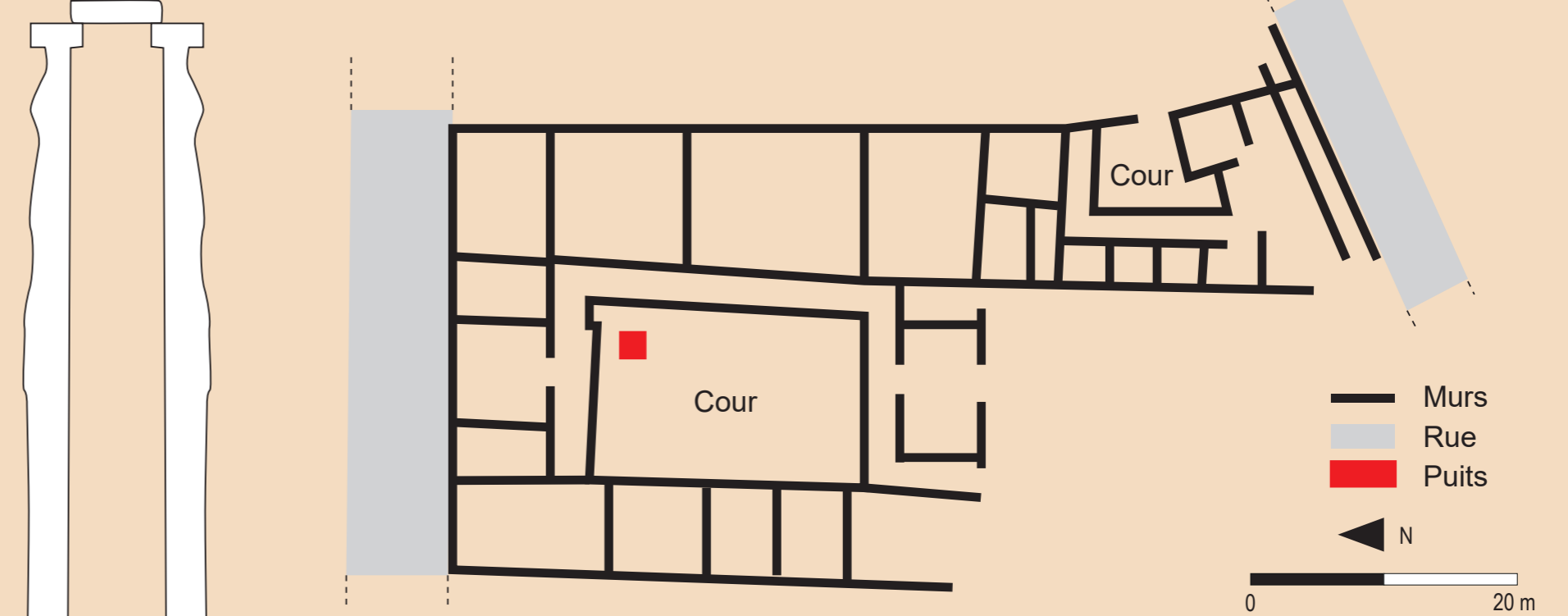
Semelles de chaussures cloutées

Fréquentes en contexte funéraire biturige.



Tomographies réalisées au laboratoire BCRX

Le contexte

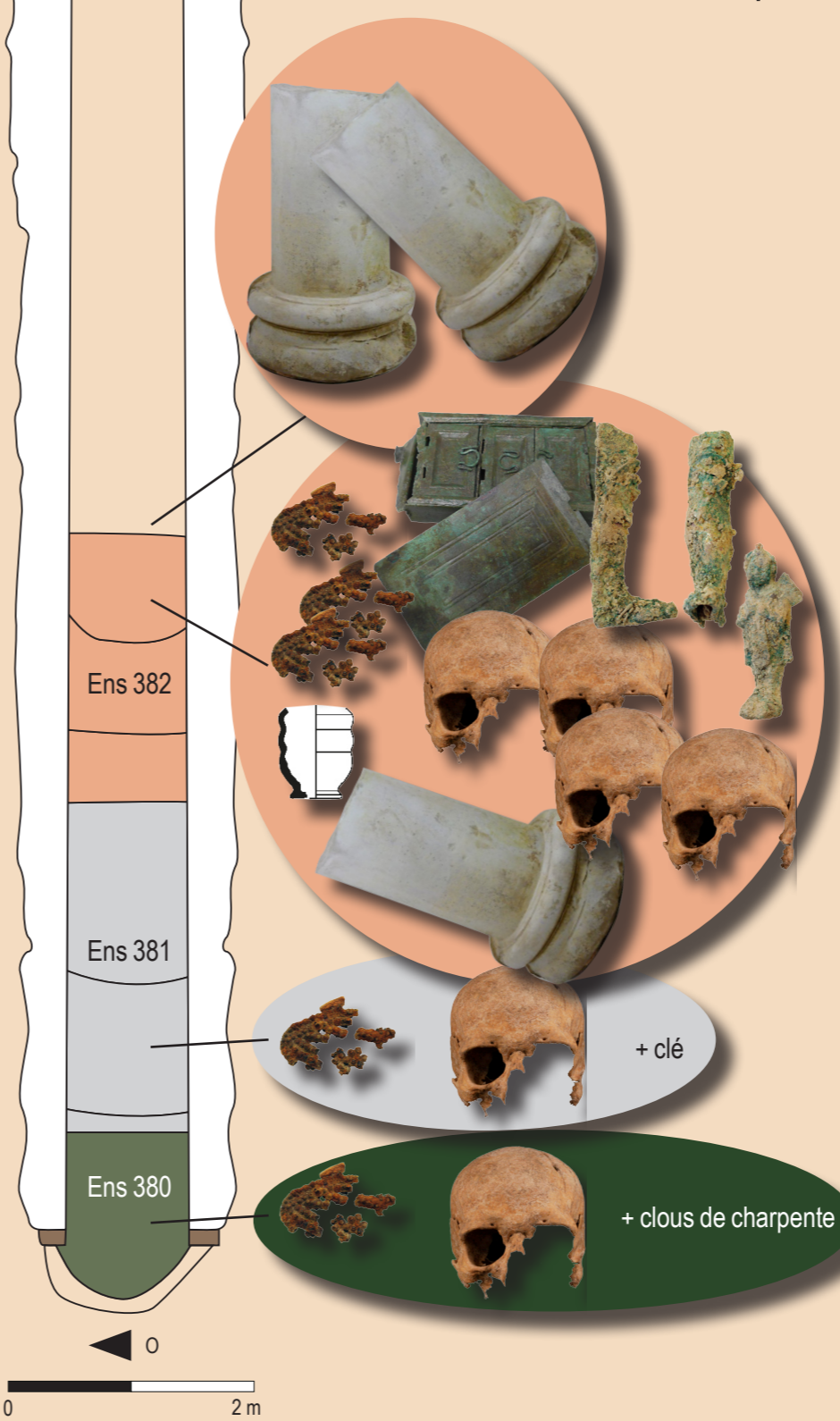


Un puits dans une *domus* péri-urbaine

Une construction soignée : puits maçonné intégralement, couverture par un baldaquin à colonnes.

Mode de comblement

- Disposition organisée des dépôts : succession et scellement par des gros blocs lapidaires.
- 6 m de comblement, puis espace vide sur 14 m.
- Embouchure scellée par une dalle calcaire.



Datation

Intervalle de 245/250 à 260/275 apr. J.-C.
(céramique et datations radiocarbone)

Mobilier associé

- Lapidaire issu du baldaquin à colonnes qui couvrait le puits.
- 21 vases miniatures en céramique.
- Restes humains (individus incomplets, 8 adultes et 4 immatures).
- 2 cadavres de chien.

Un quartier en périphérie de la ville

- Espaces funéraires localisés à proximité de la *domus* (découvertes anciennes).
- Un autre puits avec des restes humains à une distance de 200 m découvert au XIX^e siècle.

Interprétation

Un caractère atypique

Le dépôt dans un puits

Assemblage très différent du reste du petit mobilier du site

Des objets rares, présents habituellement dans des contextes spécifiques (funéraire, élites)

Une appartenance probable à un personnage en lien avec la médecine

Une provenance funéraire

Contextes habituel des objets retrouvés

Ossements humains et semelles cloutées

Un acte symbolique de condamnation du puits

Une sélection de parties d'objets ou d'ensembles

- Des parties de restes humains
- Une partie de l'*authepsa*
- Une partie de la panoplie médicale associée au coffret

Une association avec des mobiliers atypiques dans le contexte domestique

- Restes humains
- Vases miniatures
- Cadavres de chiens

Une organisation spécifique des dépôts

- Instrumentum* regroupé dans une séquence
- Blocs lapidaires pour sceller l'ensemble

Les raisons de la condamnation du puits sont à chercher dans un rituel spécifique, à visée prophylactique et marquant le changement de fonction du puits mais aussi probablement de l'espace habité.