



Les Atlas de la Biodiversité Communale (ABC) dans le contexte des ATBI/IGB

Olivier GARGOMINY, Dominique FLEUROT,
Audrey THONNEL, Eva RODINSON





Séminaire “Les inventaires généraux de la biodiversité” - Bourg-d’Oisans 17-19 octobre 2023

1. Présentation des ABC
2. ABC Saül (Guyane)
3. ABC Poum (Nouvelle-Calédonie)
4. Conclusions



Séminaire "Les inventaires généraux de la biodiversité" - Bourg-d'Oisans 17-19 octobre 2023

L'ABC : une démarche volontaire, initiée dans les territoires

1990s



Démarche expérimentale à l'initiative de territoires volontaires, associations et PNR (PNR de Lorraine)

2010



Lancement de l'initiative ABC par le Ministère de l'environnement

2017



Accompagnement et financement des projets d'ABC par l'AFB puis l'OFB en partenariat étroit avec les acteurs de la biodiversité dans les territoires



Lancement d'un appel à projets annuel par l'OFB

2023



Poursuite du soutien de l'OFB aux ABC avec le lancement du 8^{ème} appel à projets dédiés aux ABC





L'ABC : une démarche en faveur de la biodiversité

L'ABC permet à une collectivité de connaître, préserver et valoriser son patrimoine naturel.

CONNAISSANCE

Réalisation d'un diagnostic et de cartographies des enjeux de biodiversité

MOBILISATION

Un outil d'appropriation des enjeux et de sensibilisation des acteurs locaux

PRÉSERVATION ET VALORISATION

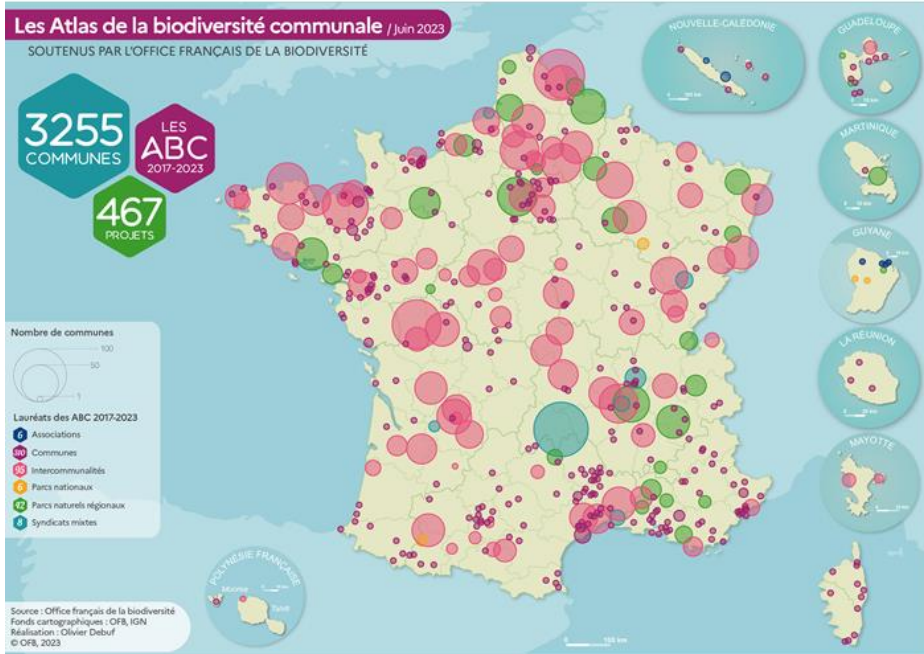
Un outil stratégique de l'action locale pour la mise en œuvre de politiques communales en faveur de la biodiversité





Séminaire "Les inventaires généraux de la biodiversité" - Bourg-d'Oisans 17-19 octobre 2023

Plus de 3 200 communes déjà couvertes par ABC



- Un projet de 2 à 3 ans
- Un coût global estimé en moyenne à **48 000€** pour une commune
Coût variable en fonction de l'exhaustivité des inventaires réalisés et du périmètre du projet
- Des **partenariats possibles** pour la réalisation et l'animation de la démarche
Associations naturalistes, associations d'élus, collectivités, Conservatoires d'Espaces Naturels, Parcs Nationaux, PNR, Services de l'Etat en région...

Partenaires associatifs et institutionnels historiques des ABC





Séminaire "Les inventaires généraux de la biodiversité" - Bourg-d'Oisans 17-19 octobre 2023

<https://abc.naturefrance.fr/>

Recensement



Recensement des ABC
 Se connecter à votre compte ou créer un compte pour accéder à toutes les fonctionnalités.

Menu de navigation des atlas de biodiversité communale

Commune: Région: Département:



Accueil / Atlas de biodiversité communale / ABC de Saint-Léger-les-Mélèzes

ABC de Saint-Léger-les-Mélèzes



111

Le territoire de Saint-Léger-les-Mélèzes est composé de 111 communes et s'étend sur une superficie de 10 200 hectares. Le territoire est situé dans le département de l'Isère, en région Auvergne-Rhône-Alpes, dans le sud-est de la France.

Le territoire de Saint-Léger-les-Mélèzes est composé de 111 communes et s'étend sur une superficie de 10 200 hectares. Le territoire est situé dans le département de l'Isère, en région Auvergne-Rhône-Alpes, dans le sud-est de la France.

Le territoire de Saint-Léger-les-Mélèzes est composé de 111 communes et s'étend sur une superficie de 10 200 hectares. Le territoire est situé dans le département de l'Isère, en région Auvergne-Rhône-Alpes, dans le sud-est de la France.

Le territoire de Saint-Léger-les-Mélèzes est composé de 111 communes et s'étend sur une superficie de 10 200 hectares. Le territoire est situé dans le département de l'Isère, en région Auvergne-Rhône-Alpes, dans le sud-est de la France.

Le territoire de Saint-Léger-les-Mélèzes est composé de 111 communes et s'étend sur une superficie de 10 200 hectares. Le territoire est situé dans le département de l'Isère, en région Auvergne-Rhône-Alpes, dans le sud-est de la France.

Le territoire de Saint-Léger-les-Mélèzes est composé de 111 communes et s'étend sur une superficie de 10 200 hectares. Le territoire est situé dans le département de l'Isère, en région Auvergne-Rhône-Alpes, dans le sud-est de la France.



Documents

<input type="button" value="Télécharger"/>
<input type="button" value="Télécharger"/>
<input type="button" value="Télécharger"/>

Partage

Documentation

Ressources

Liste de la biodiversité communale. Pour connaître, présenter et partager la biodiversité de son territoire.

Document PDF pour le partage des données de l'ABC

Guide de gestion des données communales

Guide de partage des données de biodiversité

Document PDF illustrant les outils nécessaires pour réaliser la base ABC d'une

-
-
-
-
-





Séminaire “Les inventaires généraux de la biodiversité” - Bourg-d’Oisans 17-19 octobre 2023



En **2017**, la mairie de Saül et le Parc amazonien de Guyane se sont associés pour lancer le premier Atlas de la Biodiversité Communele de Guyane. Grâce au soutien financier de l’OFB et la mobilisation de nombreux partenaires et des habitants, **4 années** ont été nécessaires pour mener à bien ce projet.



Séminaire “Les inventaires généraux de la biodiversité” - Bourg-d’Oisans 17-19 octobre 2023

- **4 groupes cibles:** amphibiens, mollusques, champignons et flore
- **887 homme/jour:** c’est l’effort d’inventaire réalisé dans le cadre de cet ABC.
- **18 inventaires naturalistes:** faune, flore, fonge, habitats forestiers entre scientifiques ou avec les habitants
- **1 enquête Orchidée** juste par les habitants!

Un effort d'inventaire important



- Plus de **78 000 données**
- Près de **5 400 espèces !**
 - un record de 90 espèces d'amphibiens!
 - Plus de 72 espèces de mollusques dont une re-découverte scientifique!
 - Plus de 1 000 espèces de champignons
 - Près de 3 200 espèces floristiques dont plus de 130 orchidées rapportées par les habitants!
 - Et près de 200 espèces à décrire!

Des résultats conséquents



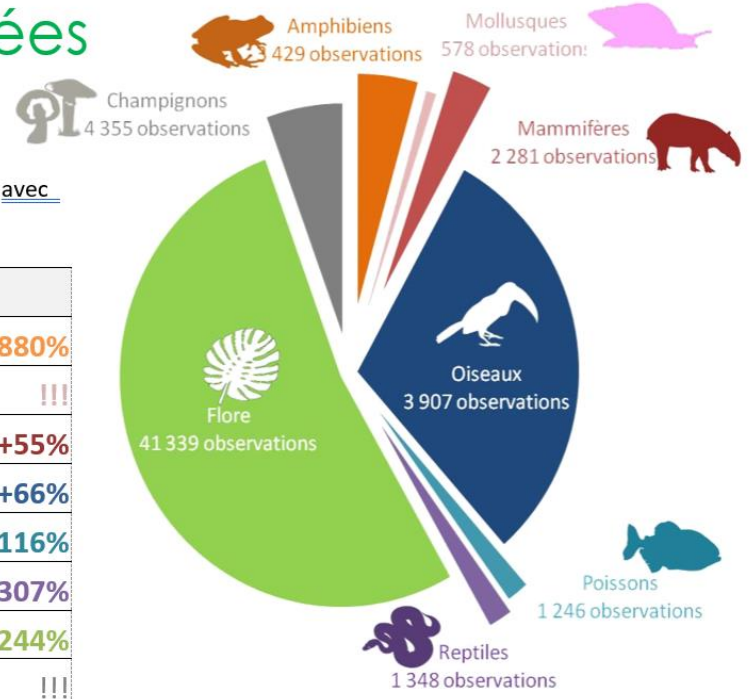


Séminaire "Les inventaires généraux de la biodiversité" - Bourg-d'Oisans 17-19 octobre 2023

Nombre de données

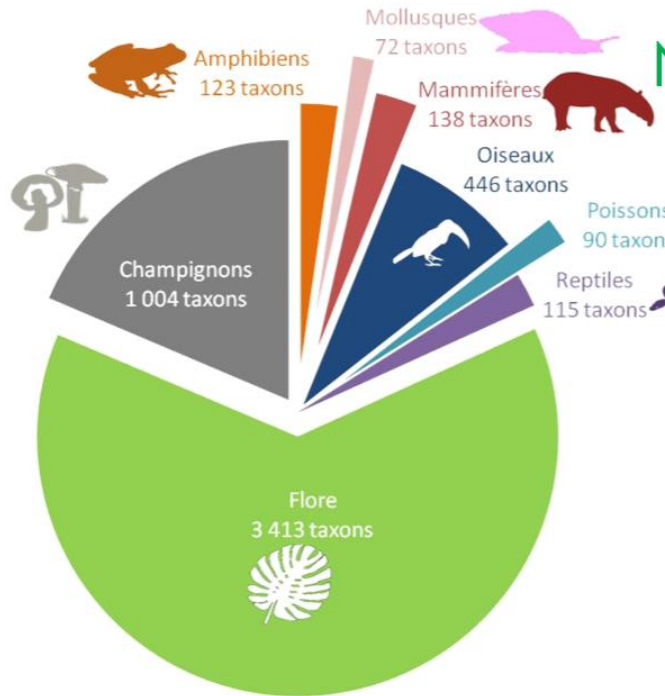
Au cours de cet ABC, de nombreuses sources de données (bases de données, études, etc) ont été agglomérées. Elles ont également été complétées avec celles de nos inventaires, enquêtes et activités.

Groupe taxo.	2018	2021	
Amphibiens	350	3 429	+880%
Mollusques	0	578	!!!
Mammifères	1 475	2 281	+55%
Oiseaux	14 381	23 907	+66%
Poissons	577	1 246	+116%
Reptiles	331	1 348	307%
Flore	12 020	41 339	+244%
Champignons	0	4 355	!!!
Total données :	29 134	78 483	+170%





Séminaire "Les inventaires généraux de la biodiversité" - Bourg-d'Oisans 17-19 octobre 2023



Nombre de « taxons »

Les individus rencontrés peuvent être bien identifiés au niveau de l'espèce ou moins précisément (genre, classe, famille...). On ne parle alors plus d'« espèce » mais de « taxon ».

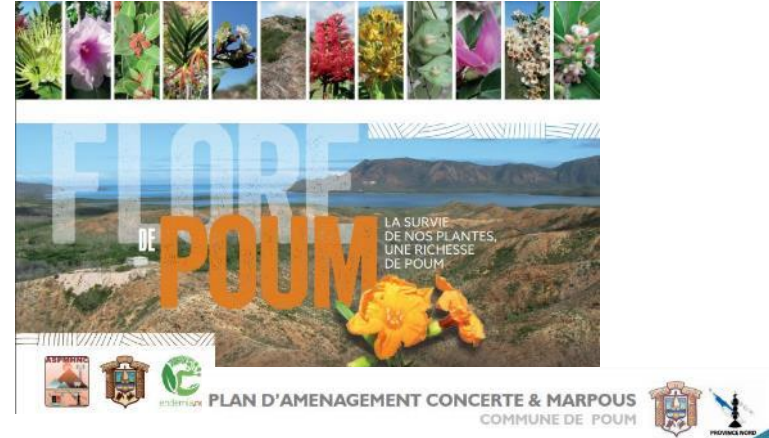
Groupe <u>taxo.</u>	2018	2021	
Amphibiens	91	123	+35%
Mollusques	0	72	!!
Mammifères	111	138	+24%
Oiseaux	417	446	+7%
Poissons	54	90	67%
Reptiles	83	115	+39%
Flore	2 444	3 413	+40%
Champignons	0	1 004	!!!
Total taxons :	3 200	5 401	+69%



Séminaire "Les inventaires généraux de la biodiversité" - Bourg-d'Oisans 17-19 octobre 2023

Historique :

Un livret sur la flore de Poum a été édité en octobre 2021, (148 espèces, 96 pages), une flore répartie dans huit grands paysages géologiques. Ce premier résultat doit se développer afin de disposer d'un **document d'aide à la décision publique** comme peut l'être un Atlas de la Biodiversité Communale.





Séminaire “Les inventaires généraux de la biodiversité” - Bourg-d’Oisans 17-19 octobre 2023

Les enjeux : la dynamique actuelle et les prochaines étapes,

L’ABC de Poum vise à apporter une **information scientifique et naturaliste suffisamment complète et synthétique, notamment cartographique**, qui permette une intégration des enjeux « biodiversité » du territoire dans les choix des décideurs notamment par une traduction possible de cette connaissance dans les **politiques publiques d’aménagement** du territoire (Plan d’urbanisme).

La phase actuelle est axée sur les multiples inventaires de la biodiversité en ciblant autant que possible toute l’étendue géographique de la commune, où les **2 districts coutumiers sont fortement liés à leurs espaces maritimes**.

Les premiers inventaires ou collectes sont déjà en cours d’études par des spécialistes. L’apport de nouvelles connaissances par les explorations en 2024 viendront alimenter les études et analyses commencées. Il s’en suivra une phase de rapports scientifiques et naturalistes pour l’année 2025.

Au terme de ces travaux, la commune disposera de données lui permettant de prendre les orientations adaptées.



Séminaire "Les inventaires généraux de la biodiversité" - Bourg-d'Oisans 17-19 octobre 2023

Avancement des prospections sur la commune de Poum :





Séminaire “Les inventaires généraux de la biodiversité” - Bourg-d’Oisans 17-19 octobre 2023

Résultats / découvertes scientifiques :

Le projet de l’ABC de Pougé est en cours de réalisation, toutes les prospections envisagées se termineront en décembre 2024 et les résultats sont encore parcellaires.

Nous pouvons toutefois signaler de belles découvertes ou collectes réalisées sur les premiers mois d’explorations, depuis le mois d’avril 2023.

- Parmi les stations de malacologie, il peut être mentionner un site relativement riche qui a dévoilé une belle diversité d’espèces. Cette station est située sur l’île de Yandé, en bordure d’un creek sous un maquis minier arbustif où le genre *Diplomphalus* a pu être récolté.
- *Mesopristes argenteus*, classé LC, est un poisson pêché dans un creek de l’île de Yandé et il s’est révélé être une espèce inventoriée pour la première fois en Nouvelle-Calédonie.
- Du côté des geckos, des spécimens mâles du *Dierogekko baaba* ont pu être observés pour la première fois sur l’île de Baaba où cette espèce est micro-endémique, décrite à partir d’un seul spécimen femelle.
- Une autre espèce micro-endémique de Pougé a été observée dans 2 nouvelles localités, il s’agit du Merle des Iles, *Turdus poliocephalus xanthopus*. Il est restreint à 4 îles de Pougé.
- 23% des 141 espèces de nudibranches pêchées en juin dernier sont nouvelles pour la science, l’équipe de spécialistes de Philippe Bouchet y travaille encore pour leurs déterminations.



ABC

Deux expériences totalement différentes :

- un Parc (lié à une commune) vs une commune
- terrestre vs terrestre / marin
- continental vs insulaire
- une étendue énorme de sous prospections de zones "naturelles" vs une recherche de rares milieux préservés

Des points communs

- mobilisation d'acteurs locaux, nationaux ou internationaux
- valorisation des résultats impliquant les naturalistes



CONCLUSIONS

Séminaire "Inventaires généraux de la biodiversité" - Bourg-d'Oisans 17-19 octobre 2023

Ce qui manque par rapport à une idée IGB

1. Mise en place de méthode de capture trans-groupes
 2. Séquençage
 3. Organisation du dépôts des spécimens / ADN en collection
- liaison entre les deux

3 pas forcément un pb si bon réseau de naturalistes / taxonomistes qui opèrent dans ces conditions



Un même constat

1. Mobilisation difficile (distance, durée)
2. les naturalistes manquent de temps pour la valorisation des résultats / les taxonomistes professionnel.le.s ne sont pas assez nombreux
3. lors de révisions taxonomiques, les spécimens voucher manquent
4. Suivi des publications

Conclusion

- réseautage
- financements



MERCI
de votre attention

