



HAL
open science

L'intervention théâtrale pour accompagner les personnes âgées présentant une maladie neuro-évolutive : revue systématique de la littérature

Pauline Simon, Nicole Cantisano, Christine-Vanessa Cuervo-Lombard

► To cite this version:

Pauline Simon, Nicole Cantisano, Christine-Vanessa Cuervo-Lombard. L'intervention théâtrale pour accompagner les personnes âgées présentant une maladie neuro-évolutive : revue systématique de la littérature. GREPACO, May 2024, Toulouse, France. hal-04596702

HAL Id: hal-04596702

<https://hal.science/hal-04596702v1>

Submitted on 31 May 2024

HAL is a multi-disciplinary open access archive for the deposit and dissemination of scientific research documents, whether they are published or not. The documents may come from teaching and research institutions in France or abroad, or from public or private research centers.

L'archive ouverte pluridisciplinaire **HAL**, est destinée au dépôt et à la diffusion de documents scientifiques de niveau recherche, publiés ou non, émanant des établissements d'enseignement et de recherche français ou étrangers, des laboratoires publics ou privés.

L'intervention théâtrale pour accompagner les personnes âgées présentant une maladie neuro-évolutive : revue systématique de la littérature.

Simon P*, Cantisano N, Cuervo-Lombard CV

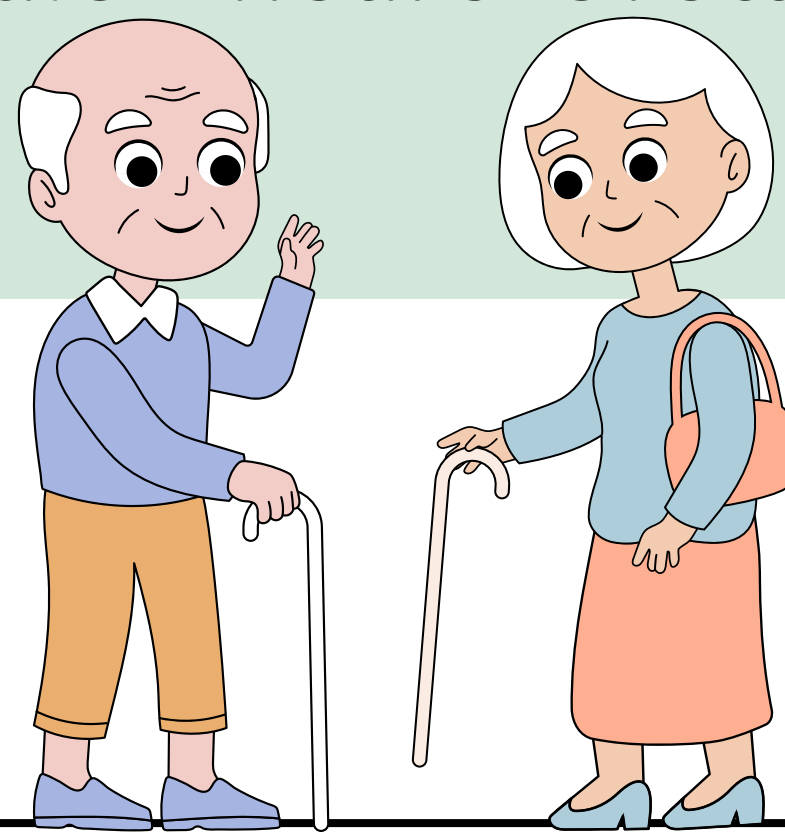
Université de Toulouse 2 Jean-Jaurès, Toulouse, département de psychologie, CERPPS EA7411

Introduction

Les **ateliers de théâtre** destinés aux personnes âgées se sont multipliés ces dix dernières années et sont devenus un champ d'étude dans le domaine de la psychologie.

Ces ateliers intègrent une **activité créative** permettant une **amélioration de l'état mental**, une **réduction des problèmes de comportement** liés au vieillissement dit problématique et une **amélioration de la qualité de vie** (Rivault, 2019).

Cependant, **très peu d'études** s'intéressent aux effets de la participation à ces ateliers auprès de **personnes âgées présentant une maladie neuro-évolutive** (Marchand & Launay, 2020).



L'**objectif** de cette revue était d'identifier les publications étudiant les effets de la participation à des ateliers de théâtre chez un public âgé présentant une maladie neuro-évolutive

Méthodologie

Nous avons réalisé une **revue systématique PRISMA** (Moher et al., 2009) en utilisant l'équation de recherche suivante : « *drama-therapy* » OR « *theater* » OR « *drama-therapy* » AND « *cognitive impairment* » OR « *dementia* » OR « *Alzheimer* ». Les études devaient traiter de l'**effet des interventions théâtrales auprès de personnes âgées de plus de 60 ans avec un diagnostic de maladie neuro-évolutive**. Cette revue a été effectuée à partir de trois bases de données, Pubmed, PsycInfo et Psycarticles.

Résultats

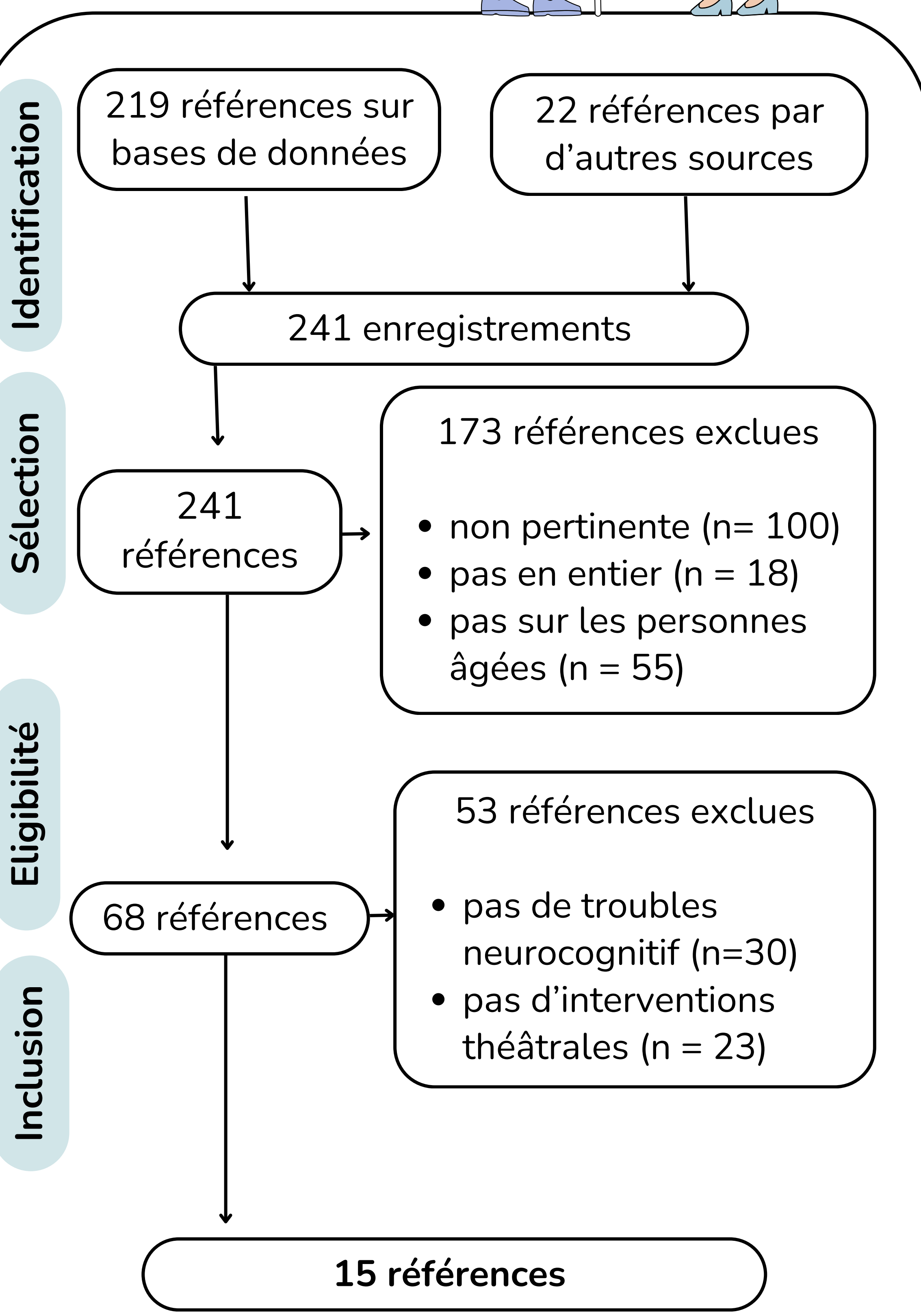


Figure 1 : Diagramme de flux complété synthétisant les quatre étapes de la méthode PRISMA

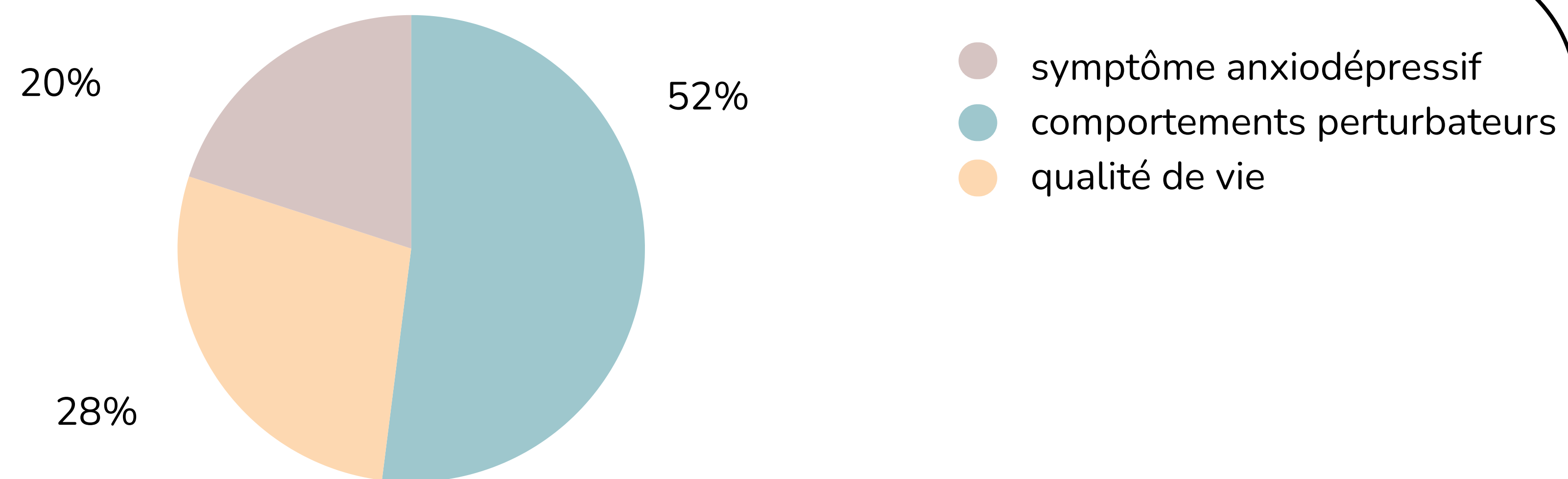


Figure 2 : Variables étudiées dans les articles retenus

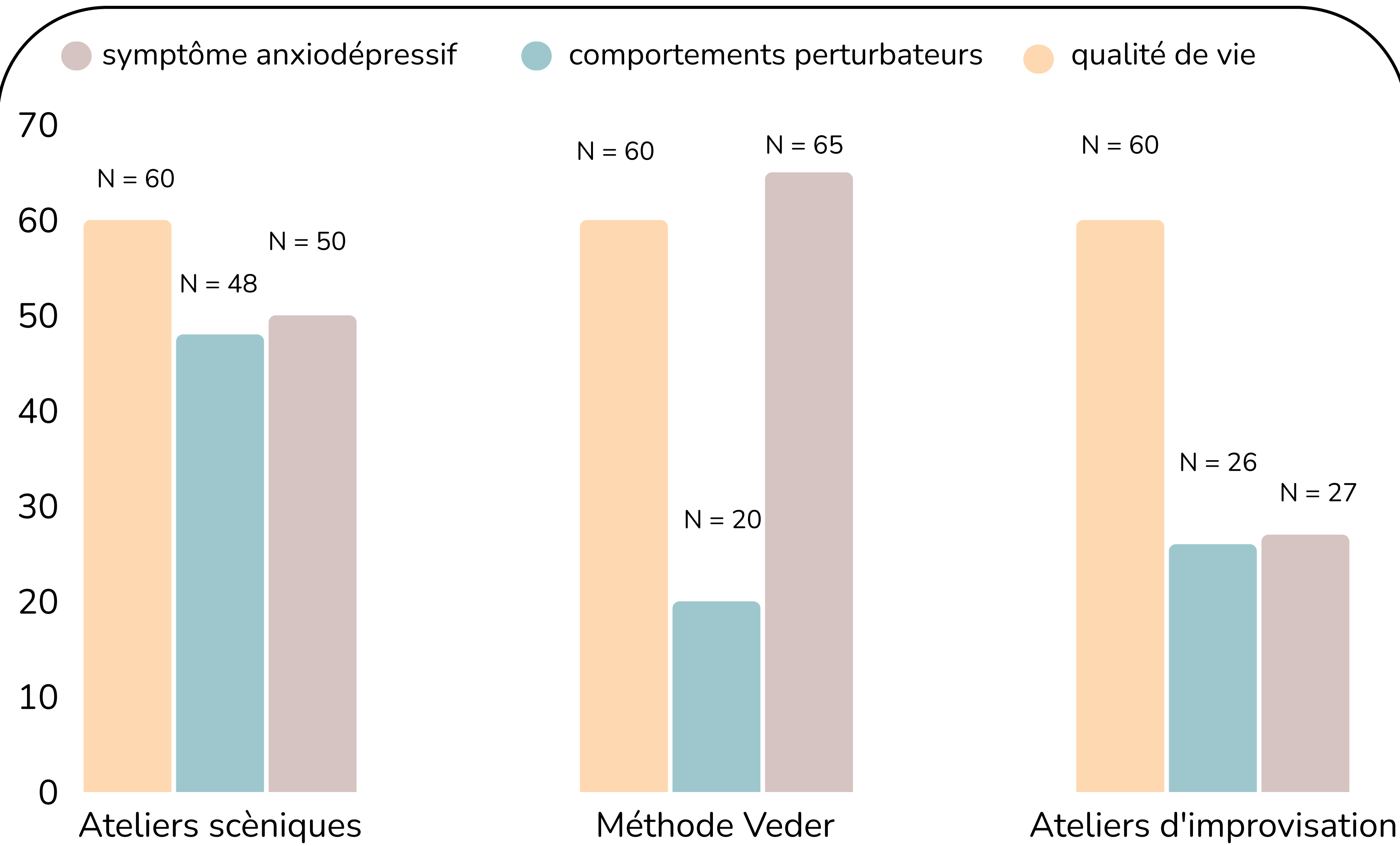


Figure 3 : Effets après la participation à des ateliers de théâtre répartis selon le type d'atelier

Discussion

Auprès des personnes présentant une maladie neuro-évolutive, les ateliers scéniques, d'improvisation théâtrale et la « méthode Veder » sont les trois ateliers le plus étudiés et ayant le plus d'effets positifs. La « méthode Veder » et les ateliers scéniques ont eu des effets plus significatifs sur l'accompagnement des comportements perturbateurs que la participation à des ateliers d'improvisation théâtrale. Ces résultats sont prometteurs mais d'autres variables doivent être étudiées comme, par exemple, l'a création de lien social, l'humeur générale ou le bien-être.