



HAL
open science

Élaboration d'une échelle de mesure des stades d'appropriation de ChatGPT par les enseignant·es

Paul Collet, Sébastien Meineri, Alain Somat, Fabien Silone

► To cite this version:

Paul Collet, Sébastien Meineri, Alain Somat, Fabien Silone. Élaboration d'une échelle de mesure des stades d'appropriation de ChatGPT par les enseignant·es. MARSOUIN, May 2024, Redon, France. 2024, <10.1016/j.jenvp.2013.01.002255>. <hal-04595823>

HAL Id: hal-04595823

<https://hal.science/hal-04595823v1>

Submitted on 31 May 2024

HAL is a multi-disciplinary open access archive for the deposit and dissemination of scientific research documents, whether they are published or not. The documents may come from teaching and research institutions in France or abroad, or from public or private research centers.

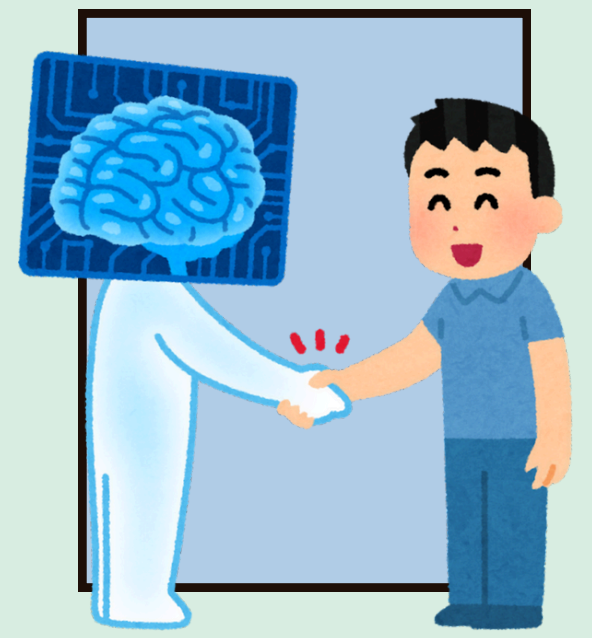
L'archive ouverte pluridisciplinaire HAL, est destinée au dépôt et à la diffusion de documents scientifiques de niveau recherche, publiés ou non, émanant des établissements d'enseignement et de recherche français ou étrangers, des laboratoires publics ou privés.



HAL Authorization

Élaboration d'une échelle de mesure des stades d'appropriation de ChatGPT par les enseignant·es

Collet. P, Meineri. S, Somat. A et Silone. F (2024)



Introduction

- Les organisations évoluent dans un environnement où les avancées technologiques transforment leurs pratiques.
- L'introduction de **l'intelligence artificielle** est un changement majeur, notamment **dans l'enseignement**.
- Connaître les **étapes** de transition des pratiques est essentiel pour **l'accompagnement** (Rogers, 2003; Karapanos et al., 2009).
- Le **Modèle Transthéorique du changement (MTT)** de Prochaska et al. (1980, 1982, 2006, 2013) explique de manière robuste les phases clés du changement humain.
- Cependant, son adaptation aux contextes organisationnels **nécessite la construction d'une échelle**.

Méthodologie

- L'échelle a été construite à partir des **items de l'URICA** (McConaughy et al., 1983) basé sur le MTT
- Cinq items de **l'échelle SSBC** (Bamberg, S., 2013), mesurant des stades similaires ont été associés pour la validité externe.
- Les données ont été collectées auprès de **237 enseignant·es**, recruté·es via les réseaux sociaux et les services SUP.
- **Hypothèse 1** : Identifier quatre facteurs distincts correspondant aux quatre stades de changement.
- **Hypothèse 2** : Corrélation positive significative avec SSBC

Résultats

Analyse factorielle exploratoire (AFE)

4 facteurs expliquent 81% de la variance

Cohérence interne

Facteur 1	Facteur 2	Facteur 3	Facteur 4
0.83	0.88	0.94	0.80

Analyse factorielle confirmatoire (AFC)

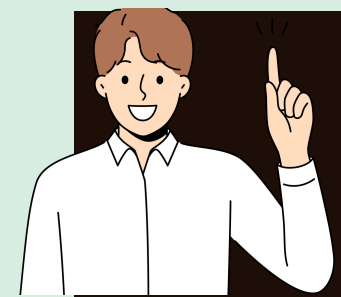
CFI	TLI	SRMR	RMSE
0.96	0.95	0.06	0.06

Validité externe SSBC

Rho de Spearman	Précontemplation	Contemplation	Action	Maintien
Pré Décision	0.68	-0.31	-0.56	-0.23
Décision	-0.20	0.67	0.37	0.20
PréAction	-0.48	0.52	0.72	0.42
Action	-0.50	0.24	0.81	0.49
PostAction	-0.49	0.19	0.75	0.58

Pré-Contemplation

1. Je ne me sens pas concerné·e par ce nouvel outil pédagogique qui ne remet pas en question mes pratiques.
2. Je pense que c'est une perte de temps d'intégrer ce nouvel outil pédagogique, il ne peut rien m'apporter



Contemplation

1. J'espère être accompagné·e pour intégrer ce nouvel outil pédagogique.
2. J'ai besoin d'aide pour intégrer ce nouvel outil pédagogique dans mes pratiques.

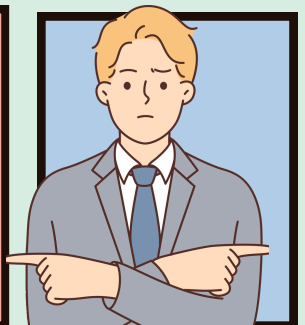


Action

1. Je fais vraiment des efforts pour intégrer ce nouvel outil pédagogique dans mes pratiques.
2. Je travaille activement à intégrer ce nouvel outil pédagogique dans mes pratiques.

Maintien

1. J'ai intégré ce nouvel outil pédagogique dans mes pratiques mais je crains de revenir en arrière.
2. Je suis gêné·e, car après avoir intégré·e ce nouvel outil pédagogique, j'ai l'impression que je pourrais finalement m'en passer.



Conclusion

- L'échelle offre un **cadre pour mieux situer les utilisateurs** dans leur processus de changement vers l'usage d'une nouvelle technologie.
- En identifiant ces 4 stades, il **devient possible de développer des stratégies d'accompagnement plus efficaces**, adaptées aux utilisateurs.

Bibliographie :

- Bamberg, S. (2013). Changing environmentally harmful behaviors : A stage model of self-regulated behavioral change. *Journal of Environmental Psychology*, 34, 151-159. <https://doi.org/10.1016/j.jenvp.2013.01.002255>.
- McConaughy, E. A., Prochaska, J. O., & Velicer, W. F. (1983). Stages of change in psychotherapy: Measurement and sample profiles. *Psychotherapy: Theory, Research, and Practice*, 20(3), Fall.
- Prochaska, J. O., & DiClemente, C. C. (1982). Transtheoretical therapy: Toward a more integrative model of change. *Psychotherapy: theory, research & practice*, 19(3), 276.