



HAL
open science

Chaire en Pédagogie REAS : Repenser les Espaces d'Apprentissage dans le Supérieur

Delphine Rommel, Ambre Vilain

► **To cite this version:**

Delphine Rommel, Ambre Vilain. Chaire en Pédagogie REAS : Repenser les Espaces d'Apprentissage dans le Supérieur. Diversité, Réussite[s] dans l'Enseignement Supérieur (2024), Apr 2024, Nantes, France. hal-04593612

HAL Id: hal-04593612

<https://hal.science/hal-04593612>

Submitted on 30 May 2024

HAL is a multi-disciplinary open access archive for the deposit and dissemination of scientific research documents, whether they are published or not. The documents may come from teaching and research institutions in France or abroad, or from public or private research centers.

L'archive ouverte pluridisciplinaire **HAL**, est destinée au dépôt et à la diffusion de documents scientifiques de niveau recherche, publiés ou non, émanant des établissements d'enseignement et de recherche français ou étrangers, des laboratoires publics ou privés.

Chaire en Pédagogie REAS

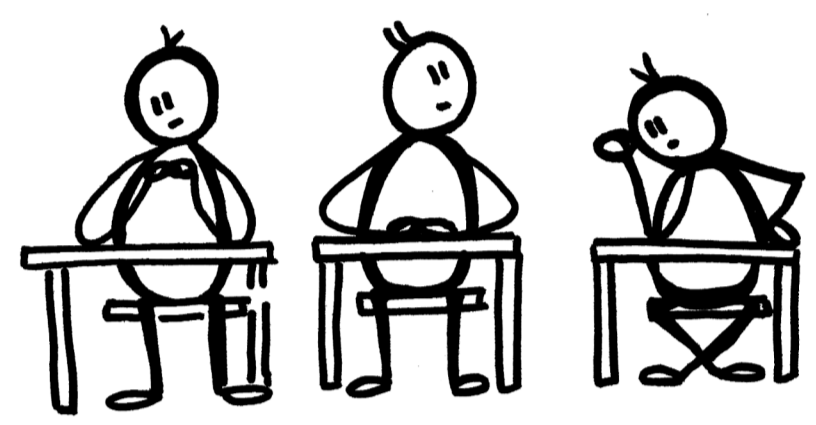
Repenser les Espaces d'Apprentissage dans le Supérieur

Delphine Rommel, Maître de Conférences en Psychologie Clinique, LPPL UR 4638 Nantes Université
Ambre Vilain, Maître de Conférences en Histoire de l'Art, CReAAH, LARA, UMR 6566 Nantes Université

Contexte

La Chaire REAS née d'une **rencontre** :

- 2 **enseignants-chercheurs** en pleine transformation pédagogique dont la créativité se heurte à la mise en forme « classique » et « inerte » d'une salle de classe ;
- L'**ambition portée par Nantes Université** de soutenir l'innovation et la recherche en pédagogie universitaire ;
- Une **littérature** (ex. Paquelin, 2021) et un **réseau de chercheurs et d'enseignants** (ex. LearningLab Network) qui se développent exponentiellement sur la question des **espaces dits « innovants »**



Repenser la « salle de cours »

Pour favoriser l'alignement pédagogique

Moduler l'espace

Pour stimuler la diversité pédagogique

Pour repenser les postures (enseignantes et étudiantes)

Investir les espaces d'apprentissage « hors de la classe »

Pour favoriser la socialisation

Pour favoriser la créativité



Déployer un pôle « Ressource »

Pour soutenir l'essaimage

Méthode

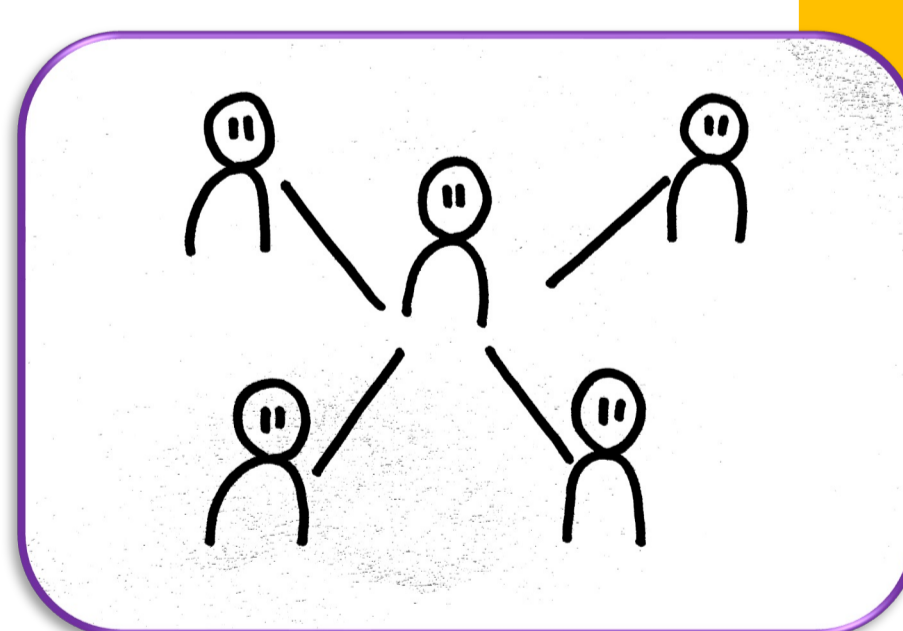
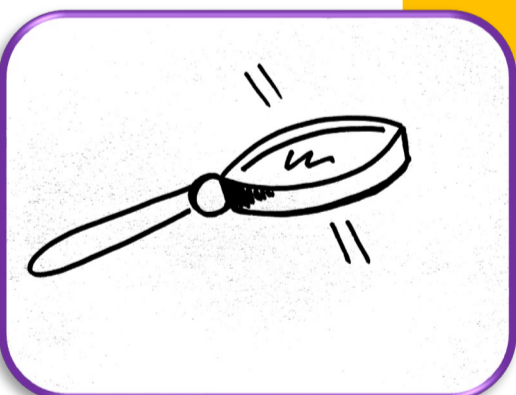
Veille Scientifique continue

Focus Group
5 enseignants du
Pôle Humanités

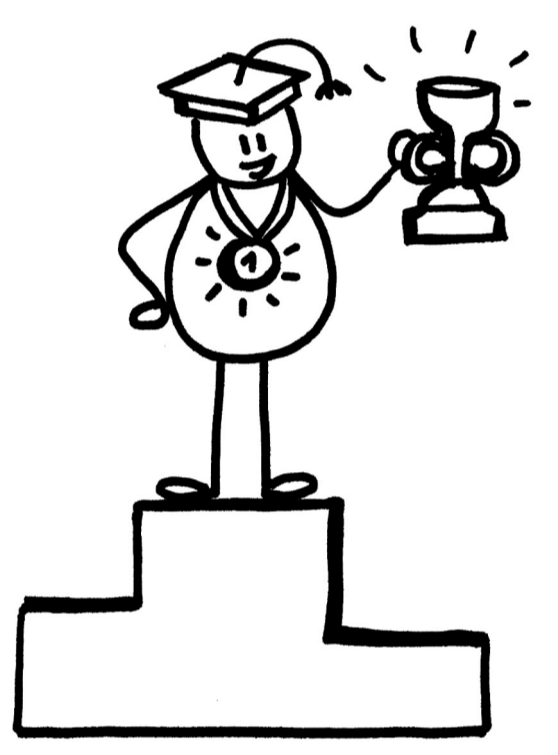
Expérimentations

- Enseignements en Histoire de l'art
- Enseignements en Psychologie

Enquêtes de terrain



Objectifs



REUSSITE ETUDIANTE

Livrables

- **Catalogue des modulations possibles** des salles existantes ;
- 1 à 2 **salles dites « innovantes »** au service de la créativité et des activités expérientielles ;
- Des **communications scientifiques** & une **insertion de la chaire** dans les réseaux francophones et internationaux.

